

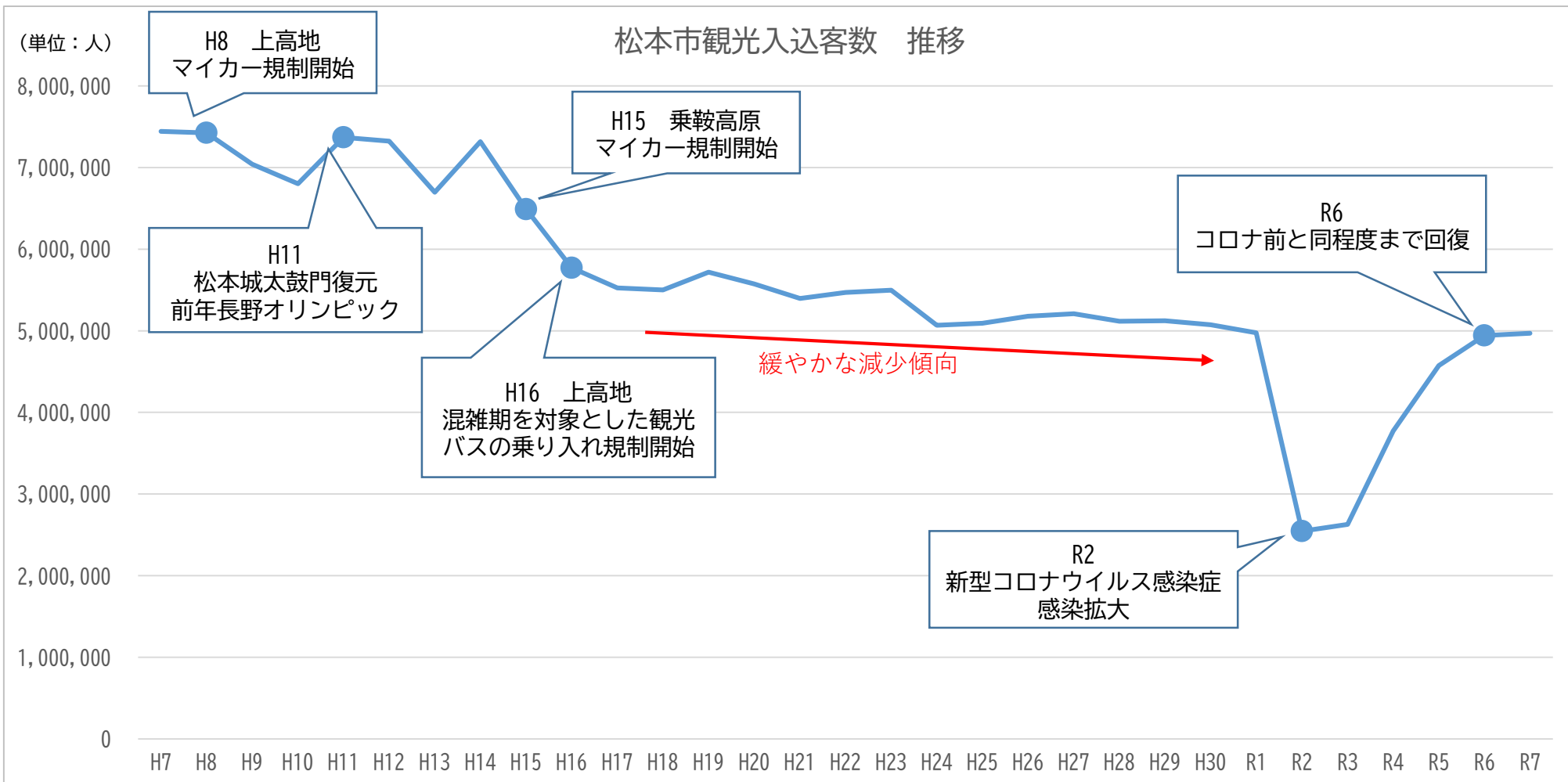
松本市観光統計分析

※令和8年4月15日時点数値

松本市観光ブランド課
令和8年5月14日

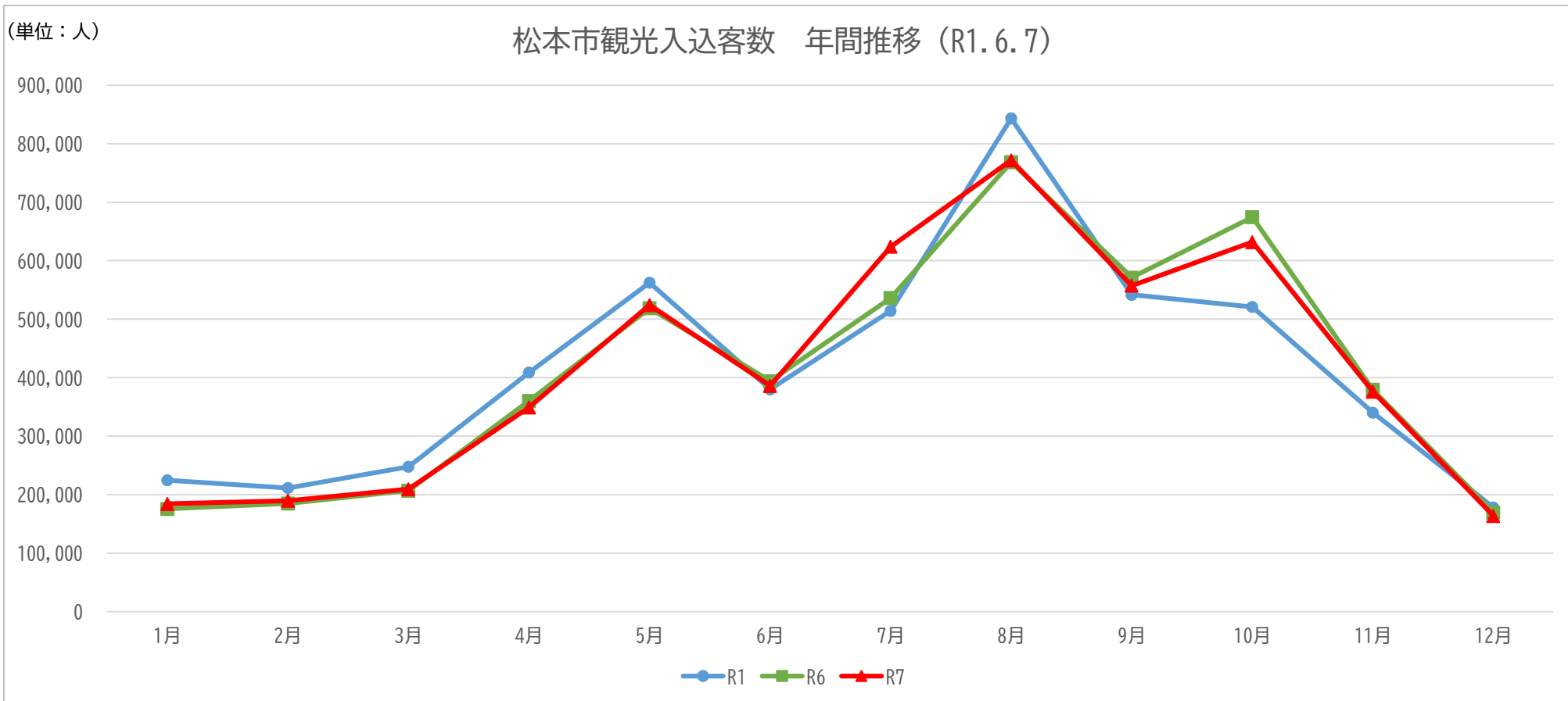
項目	ページ数
松本市観光入込客数	3~4
地点比較	5~6
松本市外国人宿泊者数	7
年間推移	8
国・地域内訳	9
上位10か国・地域比較	10~11
エリア別	12~14
R6国及び県との比較	15
参考：訪日外客数	16
参考：松本市外国人宿泊者数と訪日外客数の比較	17
松本市日本人宿泊者数	18
エリア別	19~20
松本市外国人宿泊者数と日本人宿泊者数比較	21
参考：人流データ調査抜粋	
モバイル空間統計 R1外国人調査結果	23~25
モバイル空間統計 R1長野県内比較	26~27

- 観光入込客数はコロナ前から減少傾向
- 年間500万人程度を維持



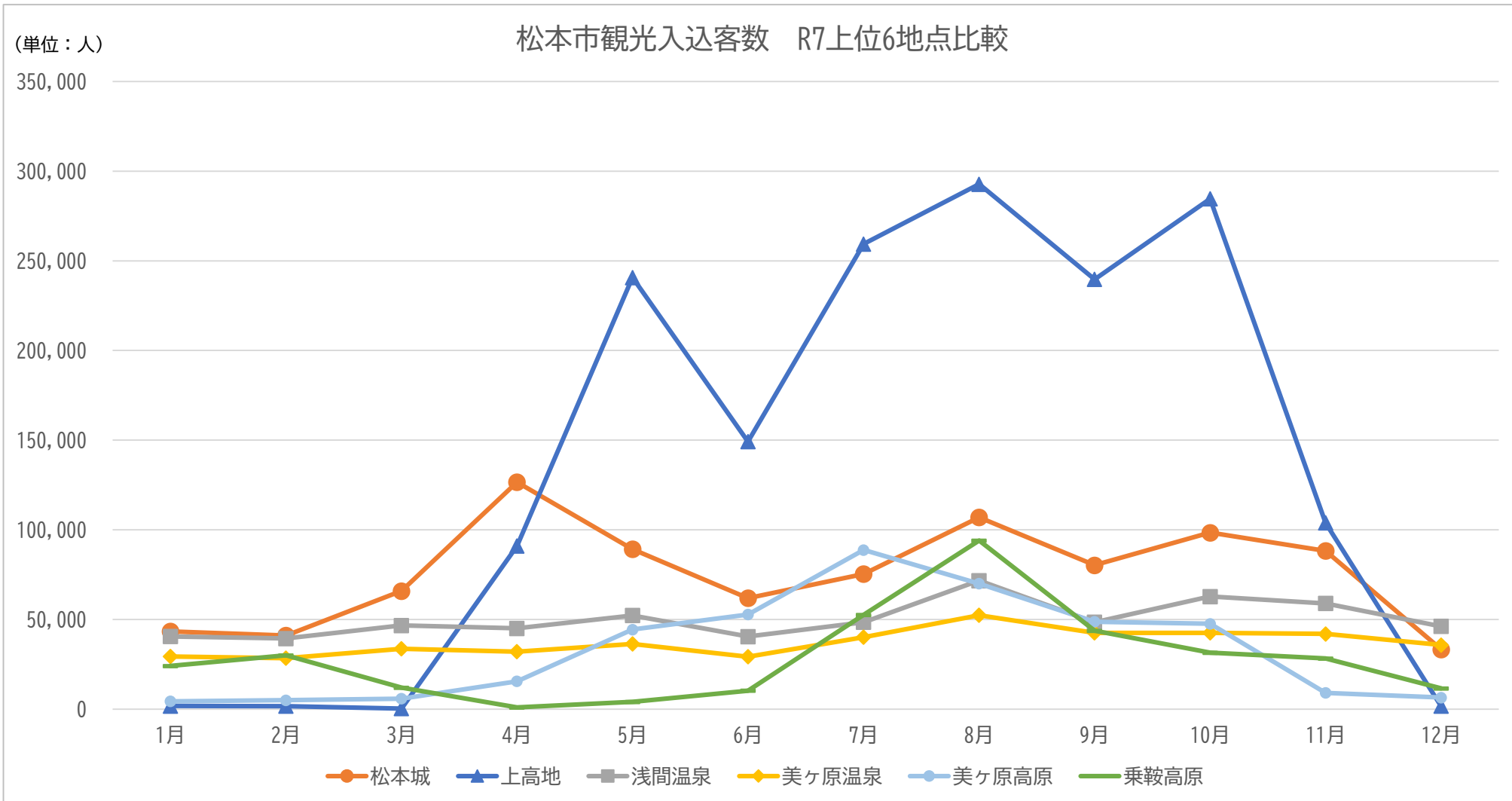
年	H28	H29	H30	R1	R2	R3	R4	R5	R6	R7
入込客数	5,115,958	5,122,699	5,074,507	4,974,149	2,546,241	2,628,196	3,771,562	4,573,328	4,941,225	4,968,377
対前年比	98.2%	100.1%	99.1%	98.0%	51.2%	103.2%	143.5%	121.3%	108.0%	100.5%
対R1年比					51.2%	52.8%	75.8%	91.9%	99.3%	99.9%

- 年間の傾向はコロナ前とほぼ変わらず、夏、秋、春の順に多く冬が少ない
- コロナ前と比較して7月と10月が増加し8月が減少している



	1月	2月	3月	4月	5月	6月	7月	8月	9月	10月	11月	12月	計
R1	224,642	211,383	247,739	408,920	562,532	380,033	514,448	843,285	541,751	520,913	340,343	178,160	4,974,149
R6	175,857	185,004	206,976	360,561	518,823	394,241	536,503	768,497	571,335	674,496	379,404	169,528	4,941,225
R7	184,223	189,728	209,503	349,342	524,138	386,135	624,121	771,867	557,294	631,953	376,317	163,756	4,968,377
対前年比	104.8%	102.6%	101.2%	96.9%	101.0%	97.9%	116.3%	100.4%	97.5%	93.7%	99.2%	96.6%	100.5%
対R1年比	82.0%	89.8%	84.6%	85.4%	93.2%	101.6%	121.3%	91.5%	102.9%	121.3%	110.6%	91.9%	99.9%

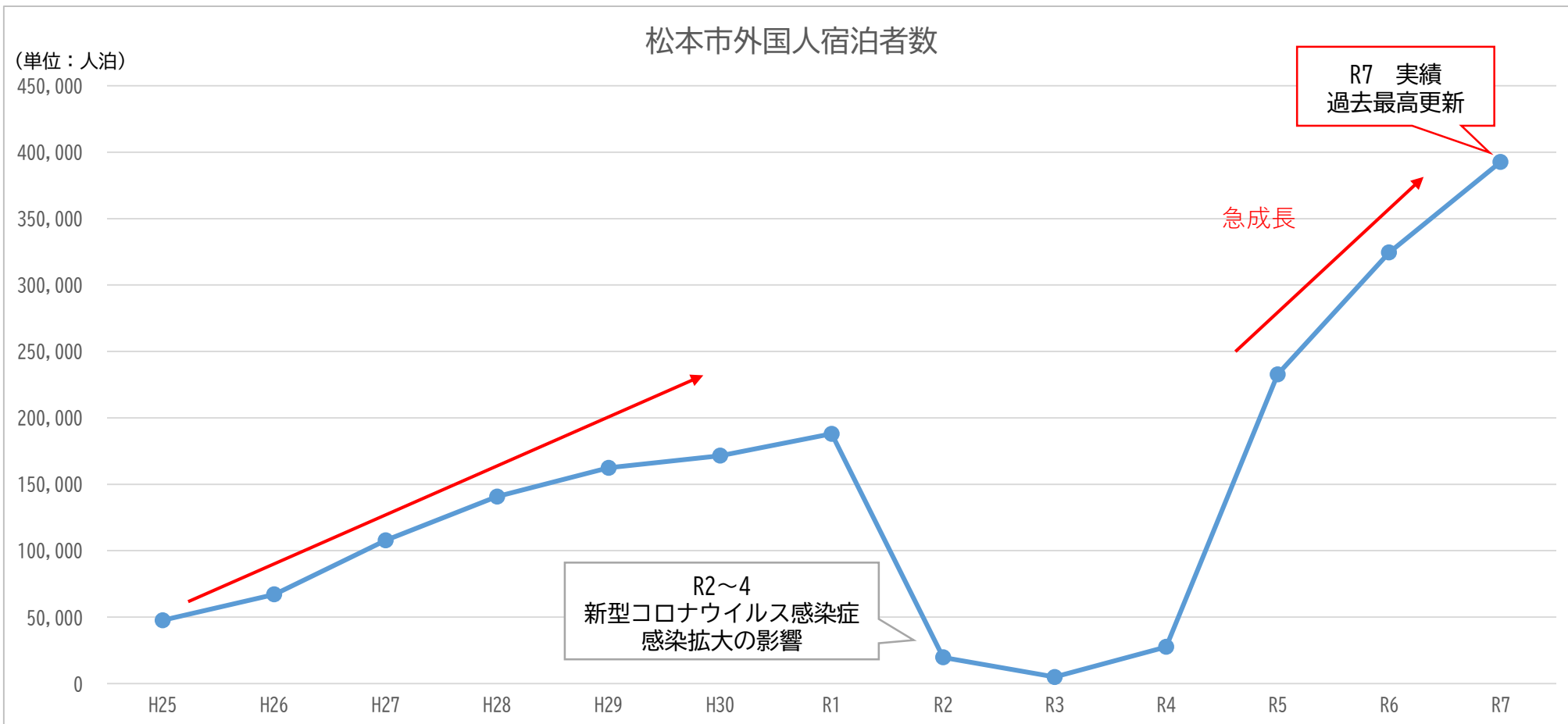
- 松本城：桜シーズン、夏休み、紅葉シーズンが多い
- 上高地：5月、7.8月、10月が突出して多い
- 浅間温泉、美ヶ原温泉：年を通して横ばい
- 美ヶ原高原：夏が多い
- 乗鞍高原：8月が特に多く、スキーシーズンの1~2月も多い



- R7は浅間温泉、奈川温泉、奈川高原、上高地でコロナ前を超えた

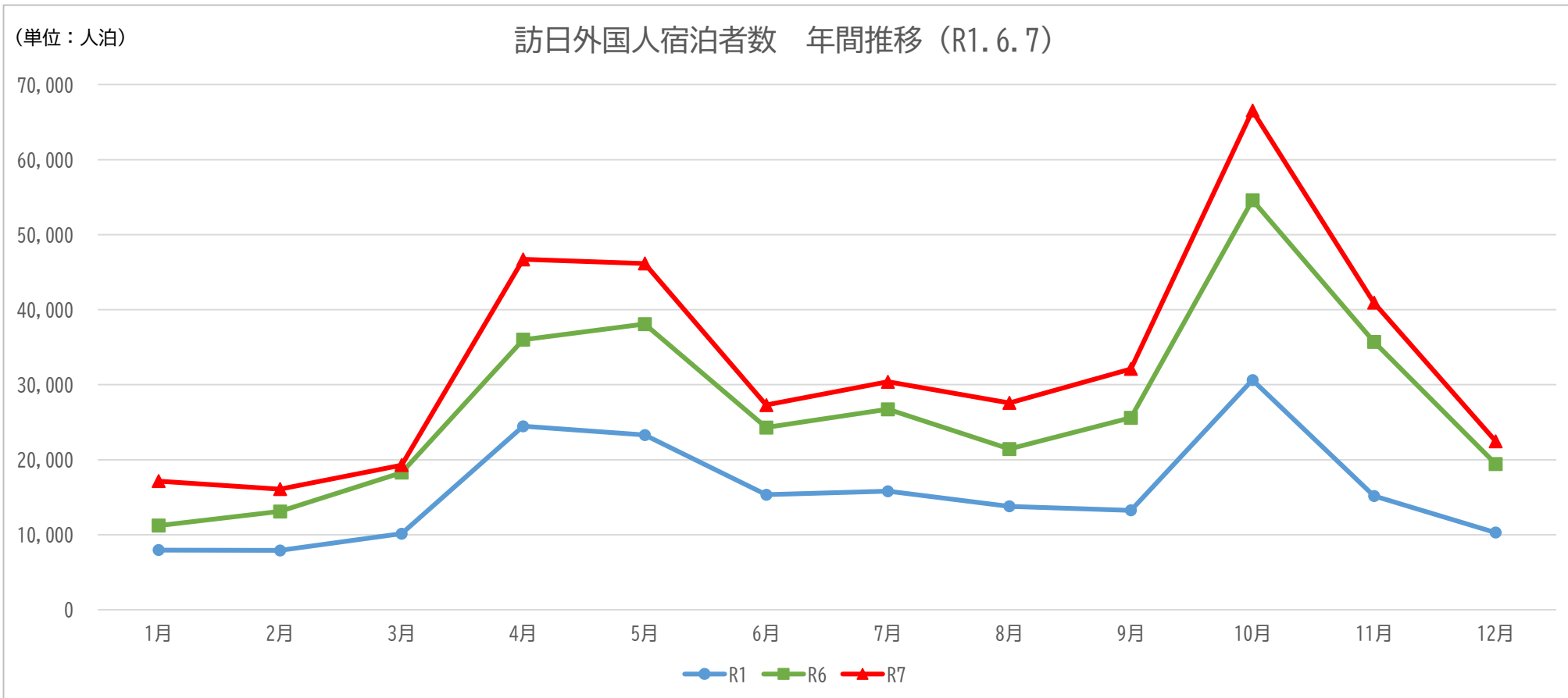
施設名	H28	H29	H30	R元	R2	R3	R4	R5	R6	R7	対前年比	対R1年比
国宝松本城	989,258	921,199	887,707	912,449	377,901	384,796	664,562	885,028	986,225	911,087	92.4%	99.9%
美ヶ原温泉	554,400	534,600	525,700	515,700	326,900	328,000	404,300	451,900	445,300	445,000	99.9%	86.3%
美ヶ原高原	453,800	525,800	558,600	492,100	295,300	300,600	395,700	382,500	421,200	398,890	94.7%	81.1%
浅間温泉	658,000	644,300	632,000	596,000	350,200	410,000	544,800	575,600	614,400	601,300	97.9%	100.9%
美鈴湖	64,200	76,200	73,500	61,900	46,000	26,600	52,200	53,100	53,800	51,300	95.4%	82.9%
扉温泉	101,500	103,900	103,100	94,400	81,700	79,700	81,500	76,400	68,500	73,400	107.2%	77.8%
四賀福寿草の里	35,900	53,100	49,900	47,500	13,340	15,500	17,800	41,100	24,400	28,400	116.4%	59.8%
奈川温泉	33,800	31,600	30,000	32,600	21,500	21,300	27,000	26,800	25,400	38,500	151.6%	118.1%
奈川高原	85,400	94,000	91,600	86,200	66,300	67,000	95,400	85,600	80,300	88,000	109.6%	102.1%
上高地	1,232,800	1,226,000	1,238,100	1,240,600	427,200	517,100	873,400	1,327,200	1,530,200	1,666,800	108.9%	134.4%
乗鞍高原	470,500	480,800	469,800	452,600	310,700	259,600	321,900	354,300	361,000	343,200	95.1%	75.8%
白骨温泉	244,200	231,000	219,500	241,300	137,300	113,400	165,700	172,800	186,000	183,700	98.8%	76.1%
梓川くだものと 道祖神の里	121,500	127,200	129,700	133,500	58,900	61,000	80,000	87,300	90,900	81,000	89.1%	60.7%
竜島温泉 せせらぎの湯	70,700	73,000	65,300	67,300	33,000	43,600	47,300	53,700	53,600	57,800	107.8%	85.9%
合計	5,115,958	5,122,699	5,074,507	4,974,149	2,546,241	2,628,196	3,771,562	4,573,328	4,941,225	4,968,377	100.5%	99.9%
前年比	98.2%	100.1%	99.1%	98.0%	51.2%	103.2%	143.5%	121.3%	108.0%	100.5%		

- R7年外国人宿泊者数は392,673人泊（対R元年比172.6%）、過去最高を更新
- 円安の影響もあり、R5年に引き続き急増している



	H25	H26	H27	H28	H29	H30	R1	R2	R3	R4	R5	R6	R7
実績	47,624	67,084	107,874	140,755	162,428	171,508	187,959	19,668	4,875	27,626	232,780	324,483	392,673
対前年比		140.9%	160.8%	130.5%	115.4%	105.6%	109.6%	10.5%	24.8%	566.7%	842.6%	139.4%	121.0%
対R1年比								10.5%	2.6%	14.7%	123.8%	172.6%	208.9%

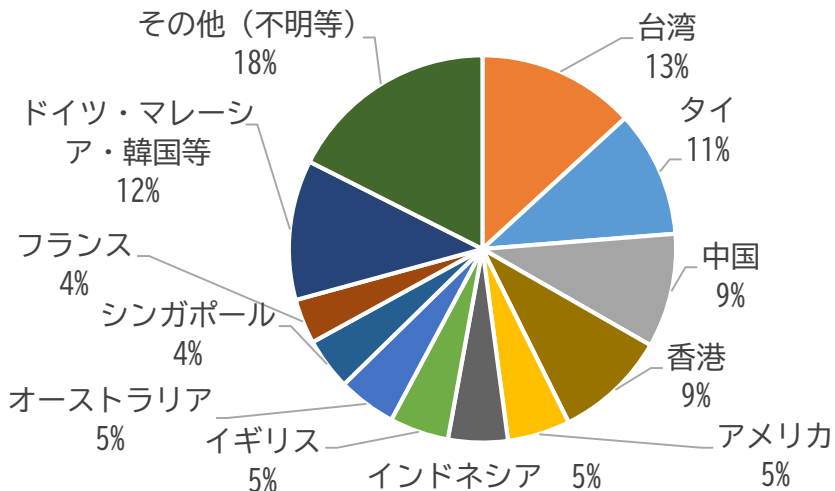
- 年間の傾向はコロナ前と変わらず、紅葉シーズンの10月が最も多く、次に春の4.5月が多い
- 前年と比較すると1月の伸び率が一番高い



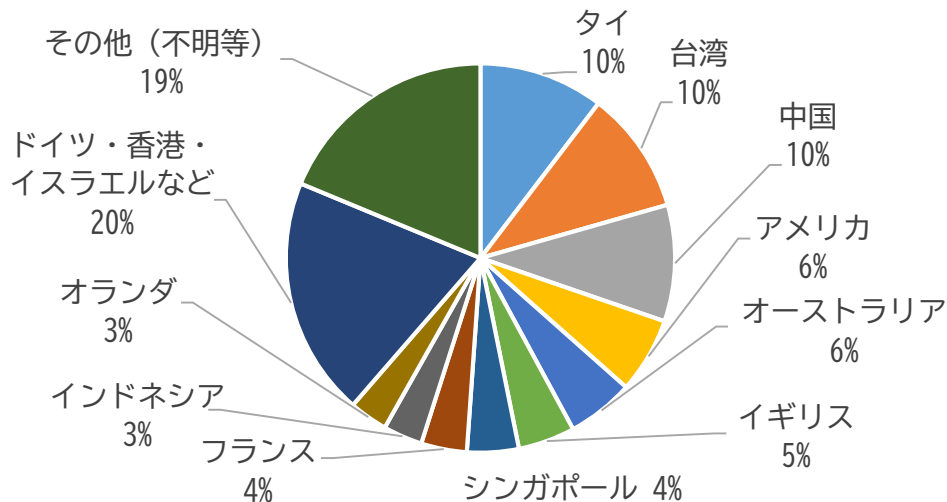
	1月	2月	3月	4月	5月	6月	7月	8月	9月	10月	11月	12月	計
R1	7,949	7,901	10,131	24,460	23,287	15,329	15,798	13,779	13,255	30,615	15,163	10,292	187,959
R6	11,217	13,109	18,284	35,998	38,080	24,294	26,723	21,425	25,598	54,599	35,719	19,437	324,483
R7	17,152	16,085	19,285	46,708	46,164	27,282	30,394	27,577	32,098	66,533	40,931	22,464	392,673
対前年比	152.9%	122.7%	105.5%	129.8%	121.2%	112.3%	113.7%	128.7%	125.4%	121.9%	114.6%	115.6%	121.0%
対R1年比	215.8%	203.6%	190.4%	191.0%	198.2%	178.0%	192.4%	200.1%	242.2%	217.3%	269.9%	218.3%	208.9%

- コロナ前のR1は台湾が1位、R5以降はタイが1位となった
- 香港以外を除く国・地域においてコロナ前を上回り、香港が12位に下がり、オランダが10位に上がった
- 11位以下の国・地域の割合が増加した

松本市外国人宿泊者数 R1内訳



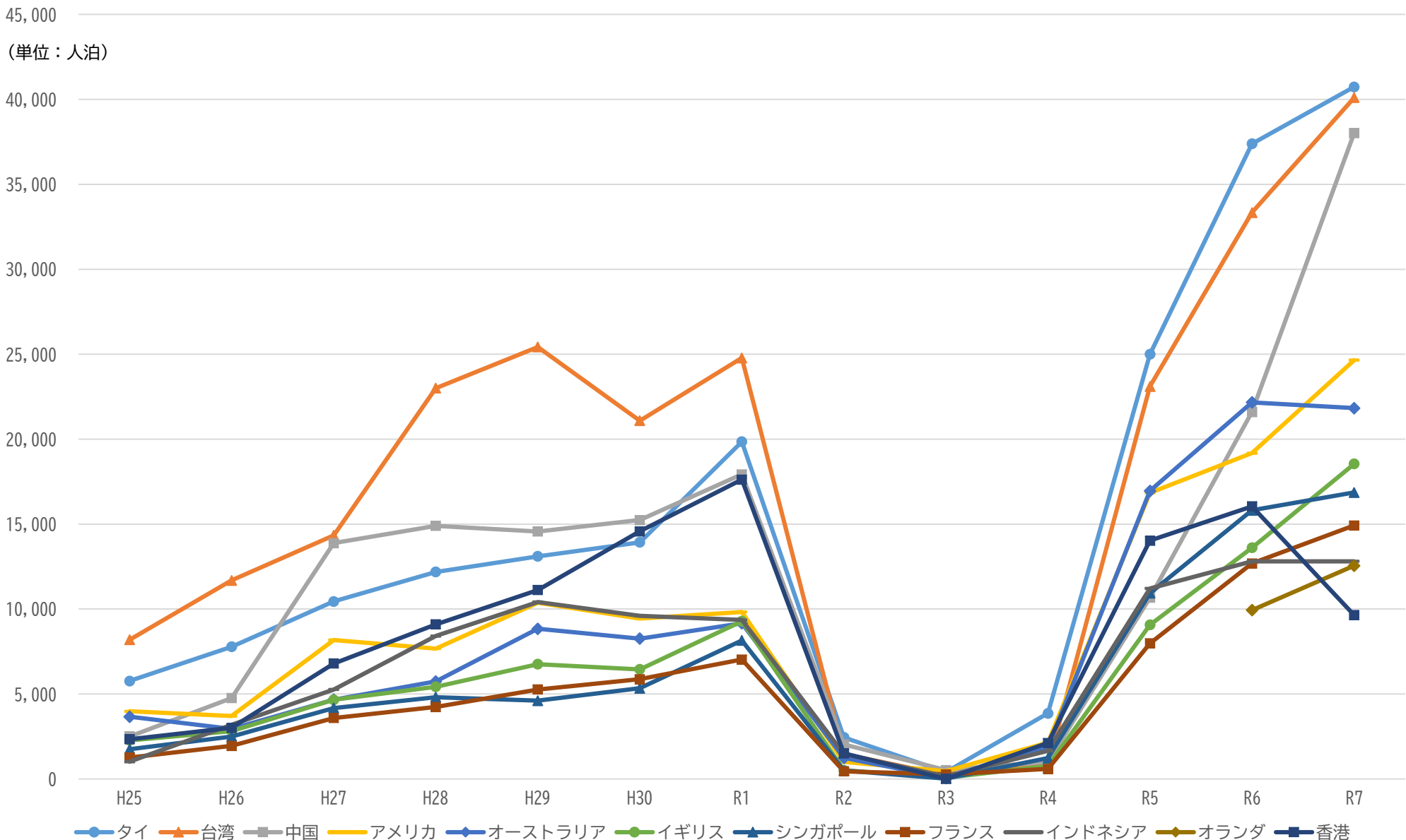
松本市外国人宿泊者数 R7内訳



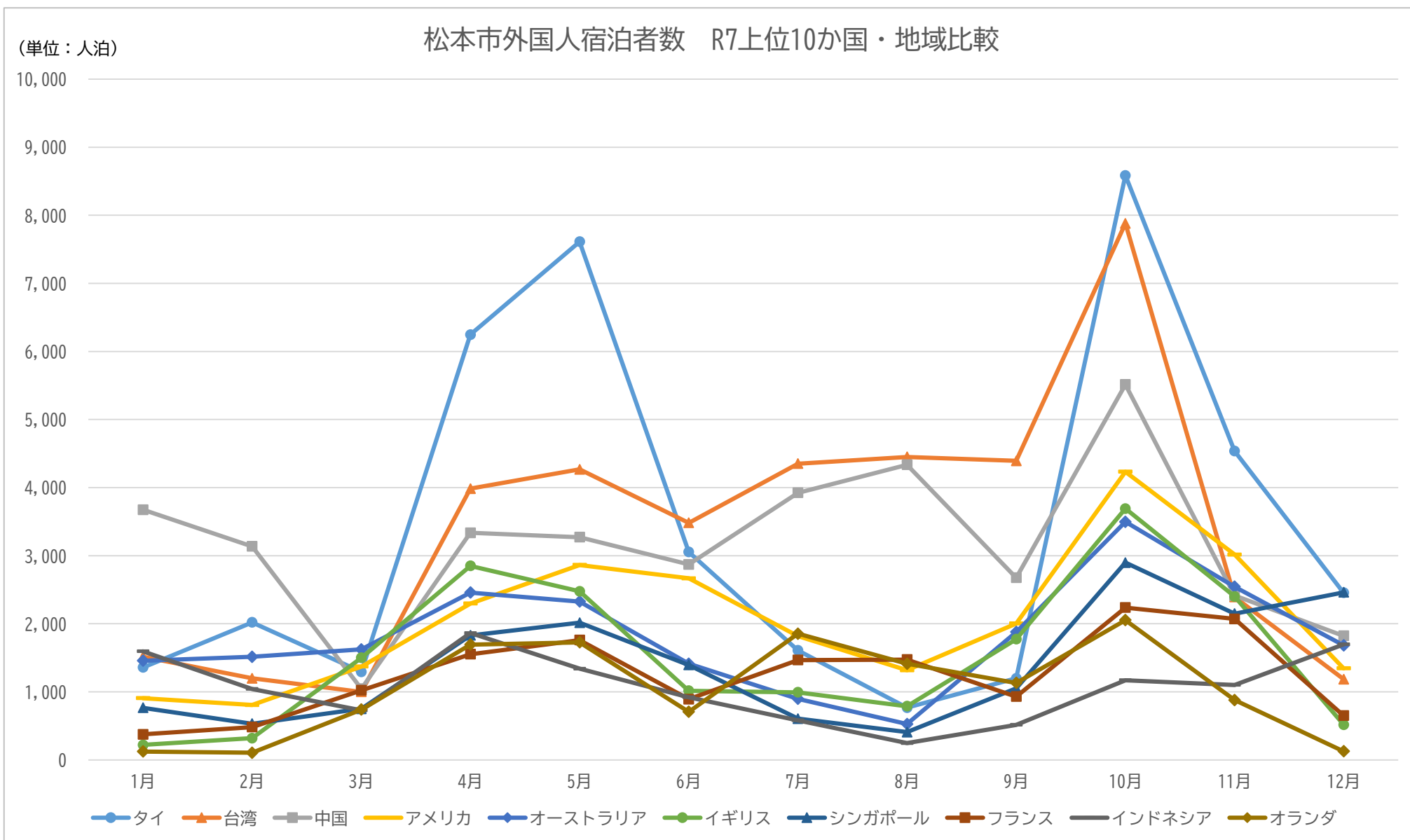
国・地域	人泊数			対前年比	対R1年比	順位		
	R1	R6	R7			R1	R6	R7
韓国	4,292	6,327	8,235	130.2%	191.9%	13	13	14
中国	17,926	21,598	38,021	176.0%	212.1%	3	4	3
香港	17,623	16,042	9,644	60.1%	54.7%	4	6	12
台湾	24,781	33,336	40,102	120.3%	161.8%	1	2	2
シンガポール	8,152	15,811	16,862	106.6%	206.8%	9	7	7
タイ	19,850	37,393	40,734	108.9%	205.2%	2	1	1
マレーシア	4,558	6,066	5,567	91.8%	122.1%	12	14	16
インドネシア	9,354	12,804	12,808	100.0%	136.9%	6	9	9
ベトナム	904	2,626	2,439	92.9%	269.8%	18	19	21
フィリピン	1,022	1,707	2,370	138.8%	231.9%	17	24	22
インド	839	1,786	2,216	124.1%	264.1%	19	23	23
アメリカ	9,830	19,178	24,653	128.5%	250.8%	5	5	4
カナダ	2,079	4,286	6,869	160.3%	330.4%	14	16	15
メキシコ		585	929	158.8%			26	26
イギリス	9,281	13,606	18,546	136.3%	199.8%	7	8	6
ドイツ	4,760	10,066	11,408	113.3%	239.7%	11	11	11
フランス	7,024	12,682	14,917	117.6%	212.4%	10	10	8
ロシア	521	645	965	149.6%	185.2%	20	25	25
イタリア	1,384	2,931	3,940	134.4%	284.7%	16	18	18
スペイン	1,607	3,451	5,060	146.6%	314.9%	15	17	17
オランダ		9,933	12,553	126.4%			12	10
ベルギー		2,336	3,365	144.0%			22	20
北欧4か国		2,534	3,756	148.2%			20	19
オーストラリア	9,165	22,168	21,823	98.4%	238.1%	8	3	5
イスラエル		4,699	9,615	204.6%			15	13
その他中東		2,475	1,651	66.7%			21	24
その他(不明等)	33,007	57,412	73,625	128.2%	223.1%			
合計	187,959	324,483	392,673	121.0%	208.9%			

松本市外国人宿泊者数 上位10か国・地域推移 (+香港)

(単位：人泊)



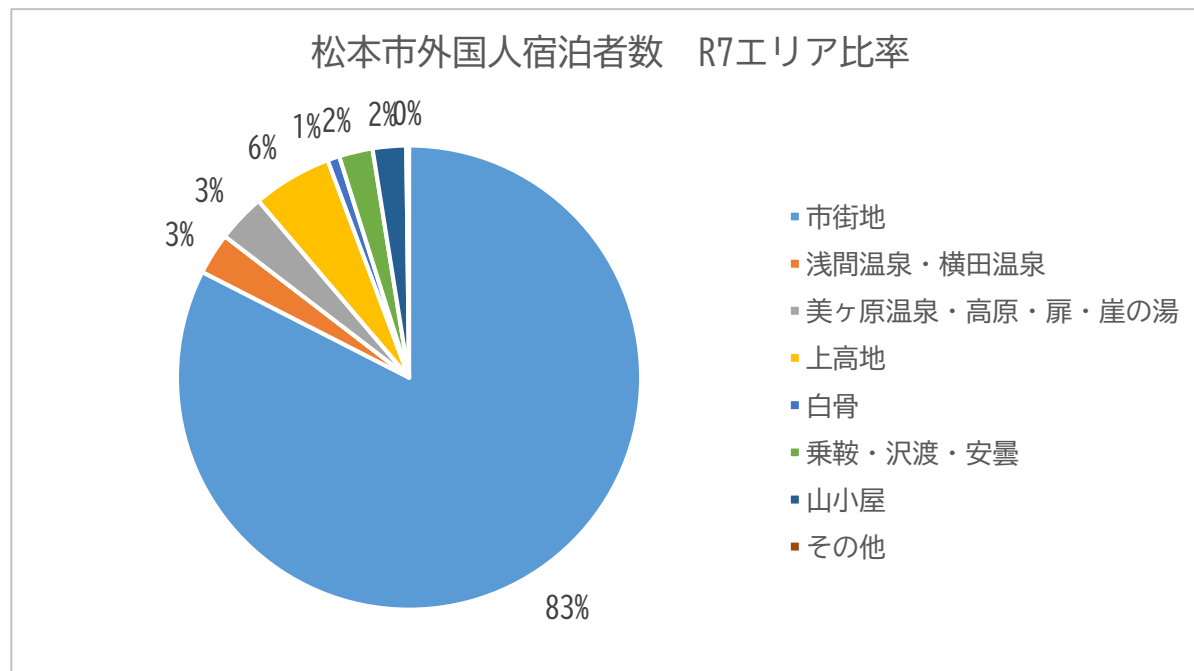
- 台湾、中国は他と異なり夏も減少しない
- 中国、タイ、シンガポール、インドネシアは冬季の落ち込みが少ない

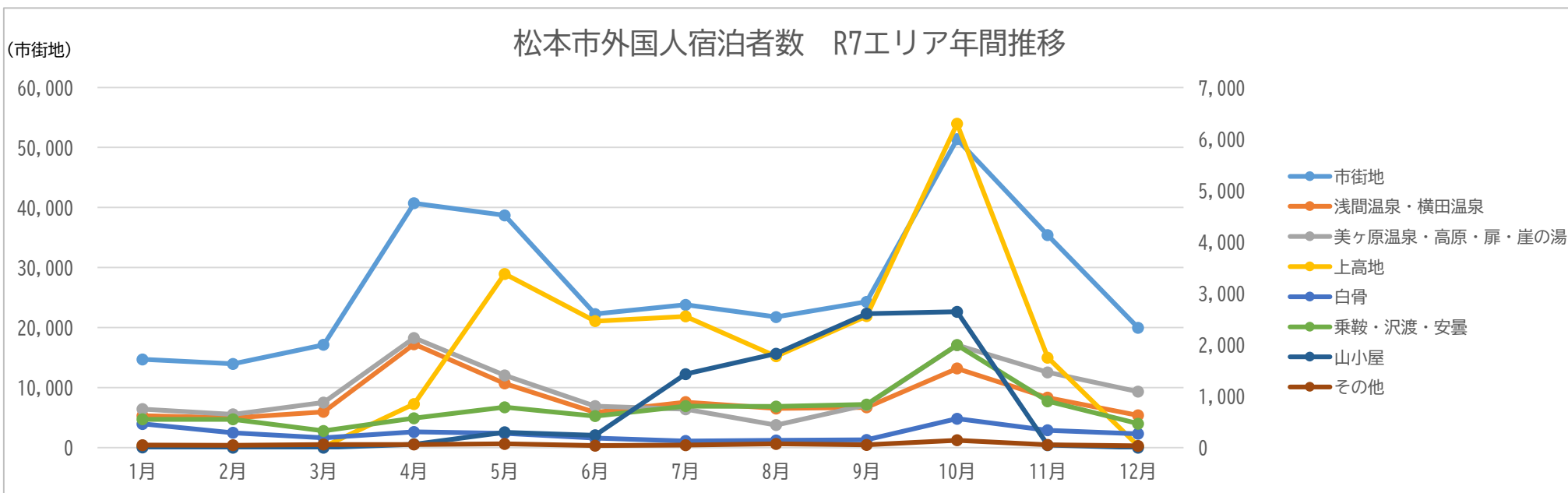
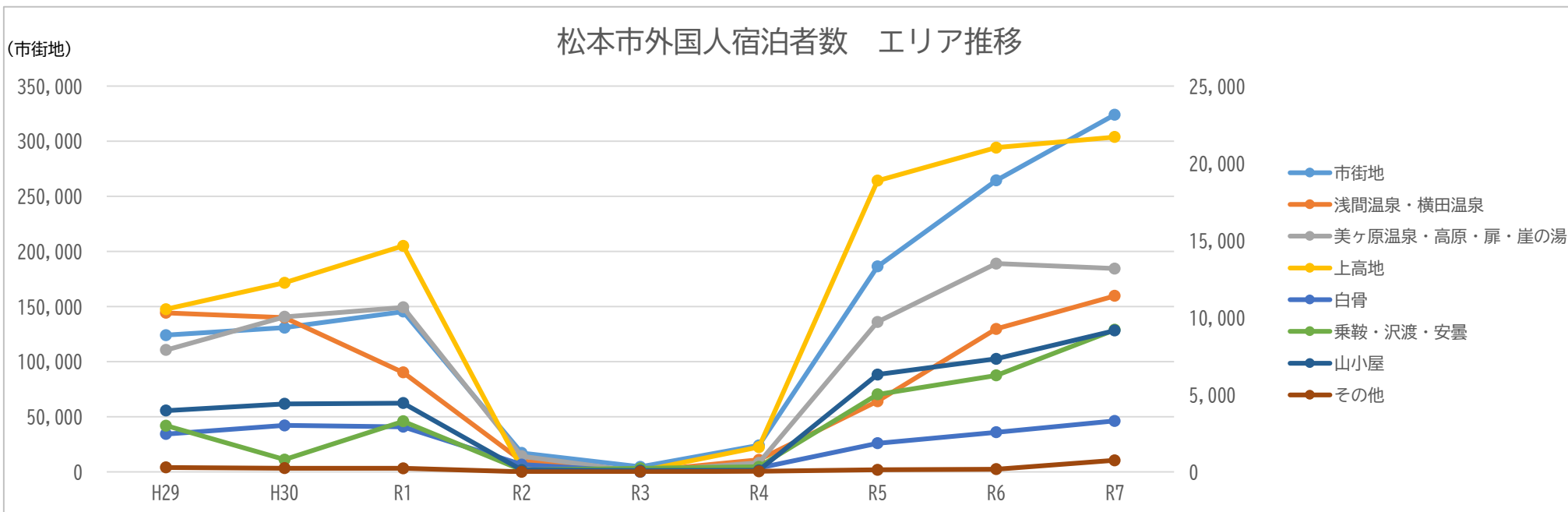


- 市街地以外では、上高地への宿泊が1番多く、次いで美ヶ原温泉・高原・扉・崖の湯エリアとなっている

(単位：人泊)

R7														
エリア	1月	2月	3月	4月	5月	6月	7月	8月	9月	10月	11月	12月	合計	比率
市街地	14,691	13,956	17,122	40,715	38,701	22,253	23,798	21,760	24,285	51,369	35,403	19,951	324,004	82.5%
浅間温泉・横田温泉	620	577	695	2,010	1,248	685	884	762	782	1,538	972	627	11,400	2.9%
美ヶ原温泉・高原・扉・崖の湯	749	648	876	2,131	1,405	808	747	439	828	1,992	1,464	1,088	13,175	3.4%
上高地	30	19	15	848	3,375	2,459	2,550	1,775	2,556	6,294	1,750	29	21,700	5.5%
白骨	460	289	191	305	280	184	129	140	151	562	338	269	3,298	0.8%
乗鞍・沢渡・安曇	550	550	326	571	784	613	808	800	839	1,994	901	465	9,201	2.3%
山小屋	2	0	0	66	298	240	1,429	1,827	2,604	2,640	50	0	9,156	2.3%
その他	50	46	60	62	73	40	49	74	53	144	53	35	739	0.2%
合計	17,152	16,085	19,285	46,708	46,164	27,282	30,394	27,577	32,098	66,533	40,931	22,464	392,673	





- 中国、香港、台湾、シンガポール、タイ、アメリカ、欧州、豪州、イスラエルは宿泊エリアが幅広い
- 韓国は約21%が山小屋に宿泊している
- 上高地は台湾、タイ、香港、アメリカ、シンガポールの順で宿泊者が多い

(単位：人泊)

エリア	韓国	中国	香港	台湾	シンガポール	タイ	マレーシア	インドネシア	ベトナム	フィリピン	インド	アメリカ	カナダ	メキシコ	イギリス	ドイツ	フランス	ロシア	イタリア	スペイン	オランダ	ベルギー	北欧4か国	オーストラリア	イスラエル	その他中東	その他・国籍不明
市街地	5,120	32,652	3,910	26,234	12,360	34,910	4,974	12,271	2,229	2,108	1,984	18,381	5,700	827	16,080	9,287	12,598	854	3,305	4,562	11,128	2,910	2,753	18,904	7,691	1,492	68,780
浅間・横田温泉	158	905	605	940	761	830	113	77	8	21	76	1,382	154	64	516	604	544	50	122	135	337	195	148	706	459	86	1,404
美ヶ原温泉・高原・扉・崖の湯	244	1,147	1,688	1,533	1,000	949	85	171	11	9	35	1,833	372	6	358	322	514	18	333	66	160	71	356	582	606	0	706
上高地	741	1,305	1,813	6,648	1,581	2,930	207	138	17	67	46	1,804	297	18	957	342	319	11	66	77	263	58	165	664	235	4	927
白骨	68	1,139	336	419	125	190	48	2	0	4	6	199	41	0	59	43	222	2	16	0	17	13	41	125	35	2	146
乗鞍・沢渡・安曇	109	465	490	1,226	699	639	83	105	39	55	66	462	146	14	332	613	511	16	63	153	517	72	177	580	468	40	1,061
山小屋	1,767	303	793	3,077	333	189	55	18	14	61	3	543	150	0	228	182	173	14	24	40	118	42	112	230	107	7	573
その他	28	105	9	25	3	97	2	26	121	45	0	49	9	0	16	15	36	0	11	27	13	4	4	32	14	20	28
合計	8,235	38,021	9,644	40,102	16,862	40,734	5,567	12,808	2,439	2,370	2,216	24,653	6,869	929	18,546	11,408	14,917	965	3,940	5,060	12,553	3,365	3,756	21,823	9,615	1,651	73,625

- 松本市は国全体や長野県と比較して東南アジアと欧米の割合が高く、バランスが取れている

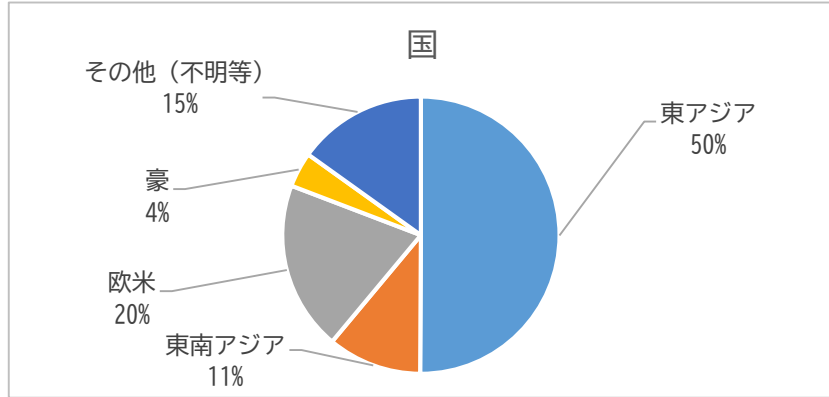
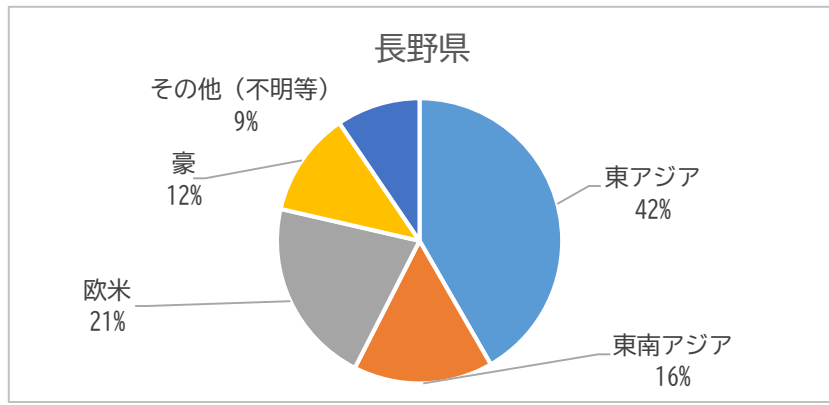
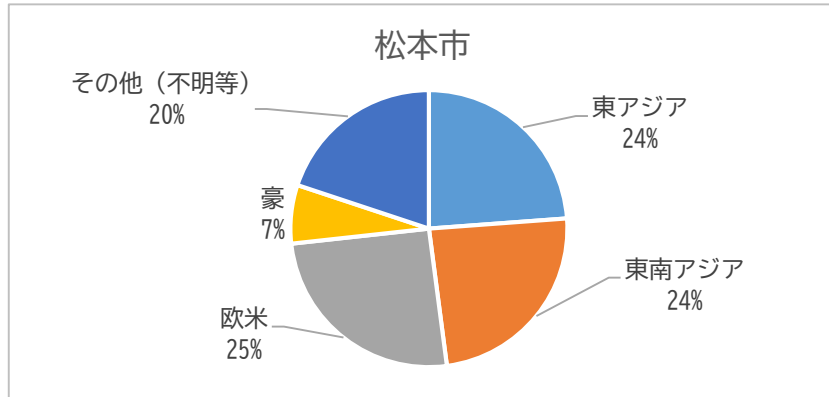
	国・地域	R6宿泊者数			順位		
		国	長野県	松本市	国	県	松本
東アジア	韓国	1,800	2.5%	6,327	3	8	13
	中国	2,519	15.8%	21,598	1	1	4
	香港	779	6.9%	16,042	5	5	6
	台湾	1,841	15.1%	33,336	2	2	2
東南アジア	シンガポール	414	2.4%	15,811	7	10	7
	タイ	383	5.9%	37,393	8	6	1
	マレーシア	179	1.1%	6,066	15	16	14
	インドネシア	185	1.9%	12,804	14	13	9
	ベトナム	70	2.5%	2,626	19	8	19
	フィリピン	193	1.2%	1,707	13	15	24
	インド	97	0.3%	1,786	18	20	23
欧米	アメリカ	1,449	8.2%	19,178	4	4	5
	カナダ	238	1.8%	4,286	10	14	16
	メキシコ			585			26
	イギリス	279	3.8%	13,606	9	7	8
	ドイツ	196	2.4%	10,066	12	10	11
	フランス	219	2.0%	12,682	11	12	10
	ロシア	47	0.4%	645	20	19	25
	イタリア	164	1.1%	2,931	16	16	18
	スペイン	144	0.7%	3,451	17	18	17
	オランダ			9,933			12
	ベルギー			2,336			22
	北欧4か国			2,534			20
	豪	オーストラリア	566	11.5%	22,168	6	3
その他	イスラエル			4,699			15
	その他中東			2,475			21
	その他(不明等)	2,093	9.2%	57,412			
	合計	13,853		324,483			

(単位：万人泊)

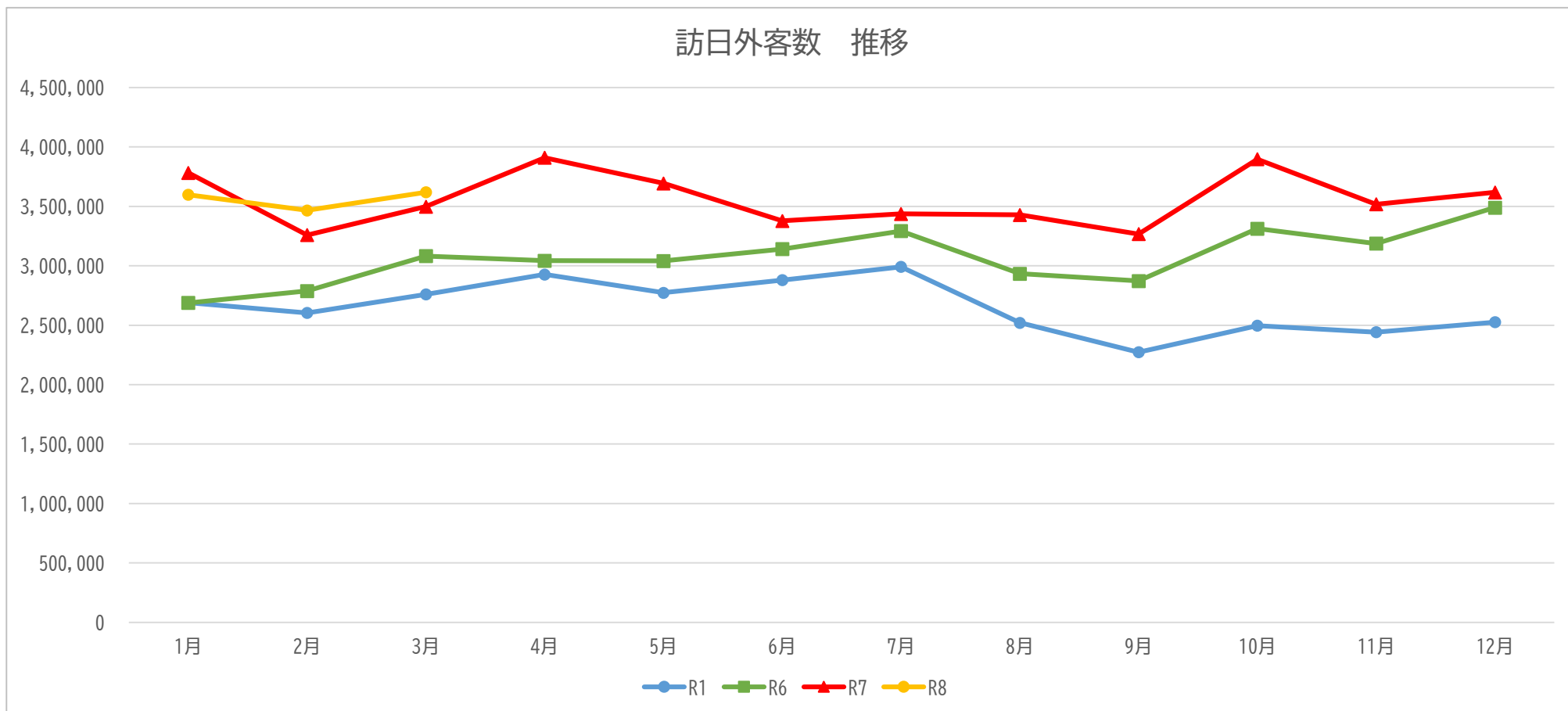
※人流データ

(単位：人泊)

出展：宿泊旅行統計調査（観光庁）、令和6年県内における訪日外国人観光客の動向について（長野県）

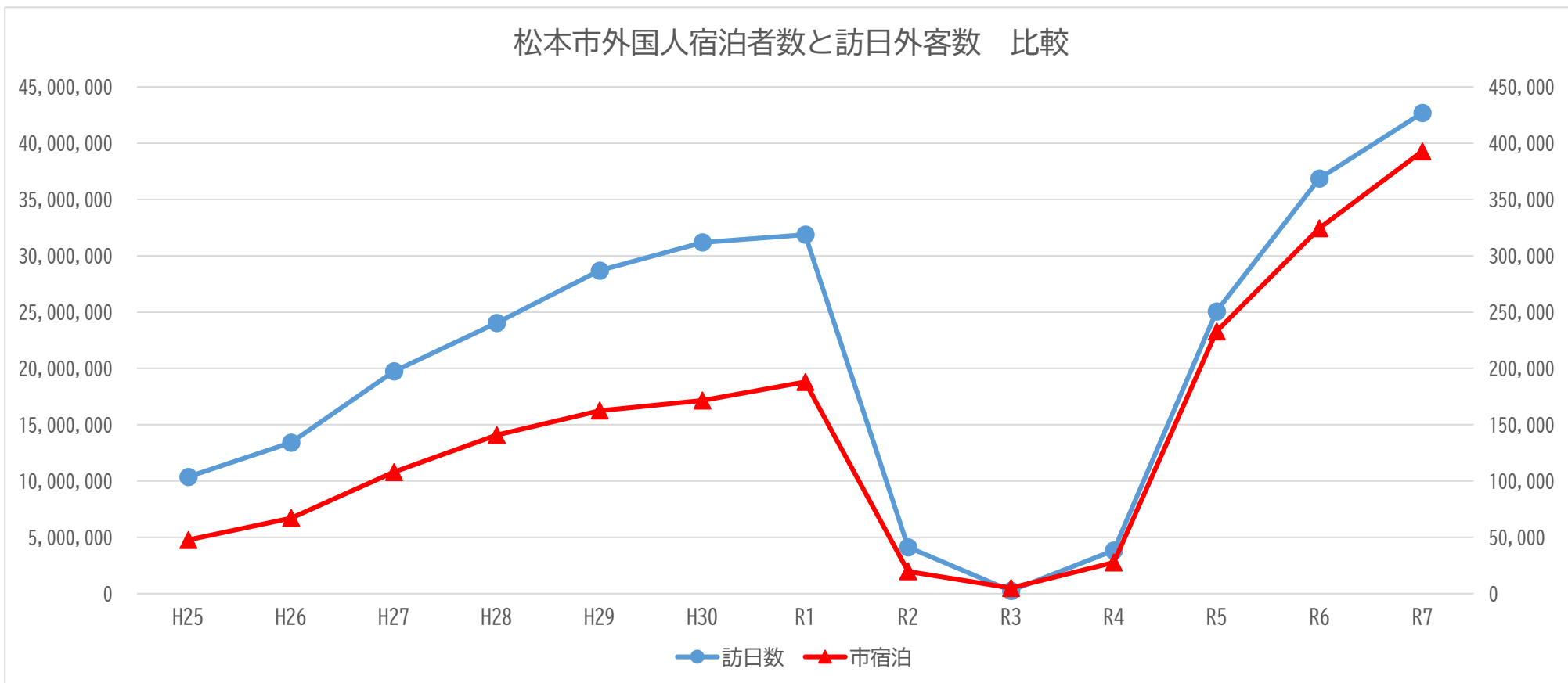


- R7年は年間を通してすべての月でR1年及びR6年を超え、過去最高となった
- R8年2月と3月速報値では、R7年同月を上回った



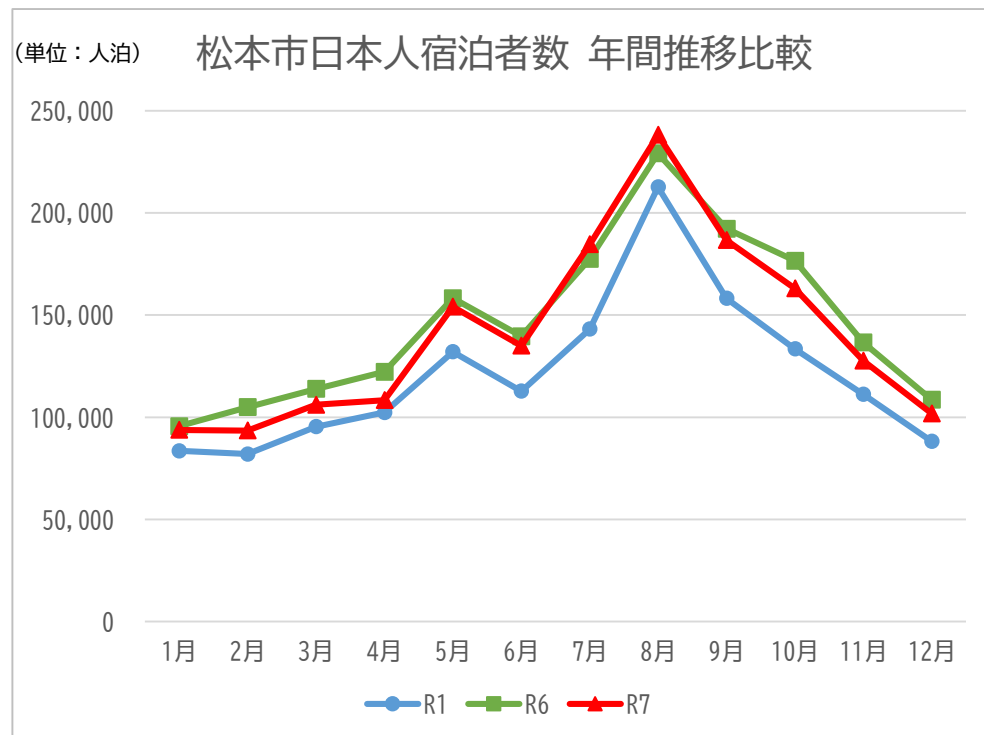
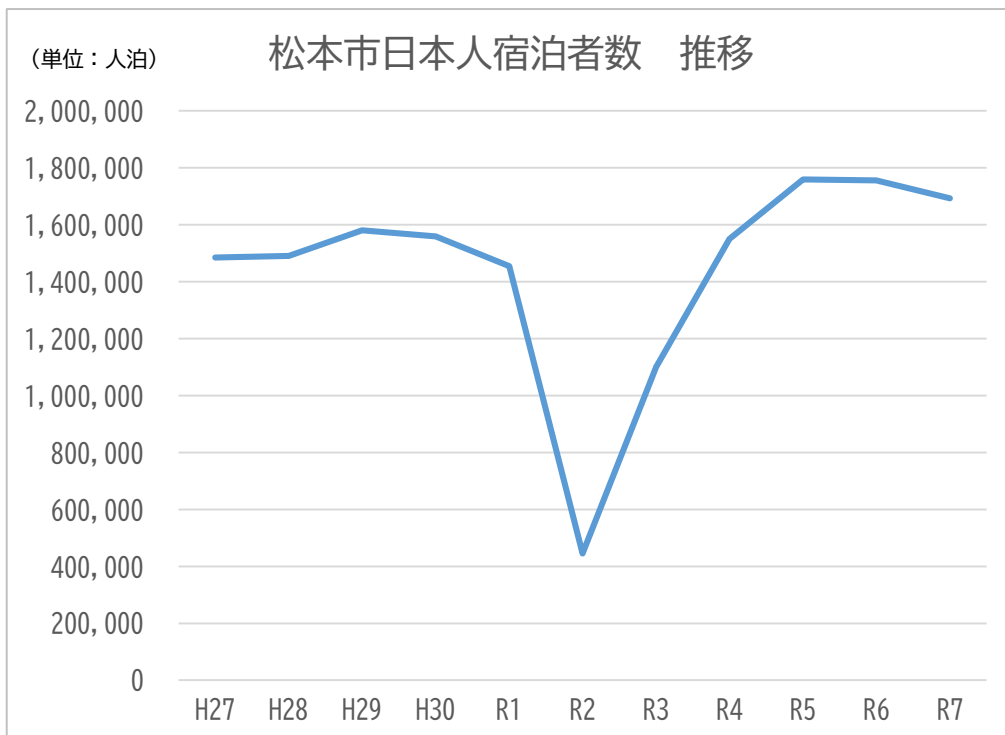
	1月	2月	3月	4月	5月	6月	7月	8月	9月	10月	11月	12月	合計
R1	2,689,339	2,604,322	2,760,136	2,926,685	2,773,091	2,880,041	2,991,189	2,520,134	2,272,883	2,496,568	2,441,274	2,526,387	31,882,049
R6	2,688,478	2,788,224	3,081,600	3,043,003	3,040,294	3,140,642	3,292,602	2,933,381	2,872,487	3,312,193	3,187,175	3,489,800	36,870,060
R7	3,781,629	3,258,491	3,497,755	3,909,128	3,693,587	3,377,985	3,437,118	3,428,406	3,267,228	3,896,524	3,518,195	3,617,791	42,683,837
対前年比	140.7%	116.9%	113.5%	128.5%	121.5%	107.6%	104.4%	116.9%	113.7%	117.6%	110.4%	103.7%	115.8%
対R1年比	140.6%	125.1%	126.7%	133.6%	133.2%	117.3%	114.9%	136.0%	143.7%	156.1%	144.1%	143.2%	133.9%

- 松本市外国人宿泊者数と訪日外客数の波形はほぼ同じ形を描いている
- 松本市外国人宿泊者数の方がコロナ後の伸び率が高い



	R1	R5	R6	R7	対前年比	対R1年比
訪日外客数 (単位：人)	31,882,049	25,066,350	36,870,060	42,683,837	115.8%	133.9%
松本市外国人宿泊者数 (単位：人泊)	187,959	232,780	324,483	392,673	121.0%	208.9%

- コロナ後に回復したものの、R6.7年と減少傾向
- 入込客数の波形と同じで、夏に最も宿泊が多い



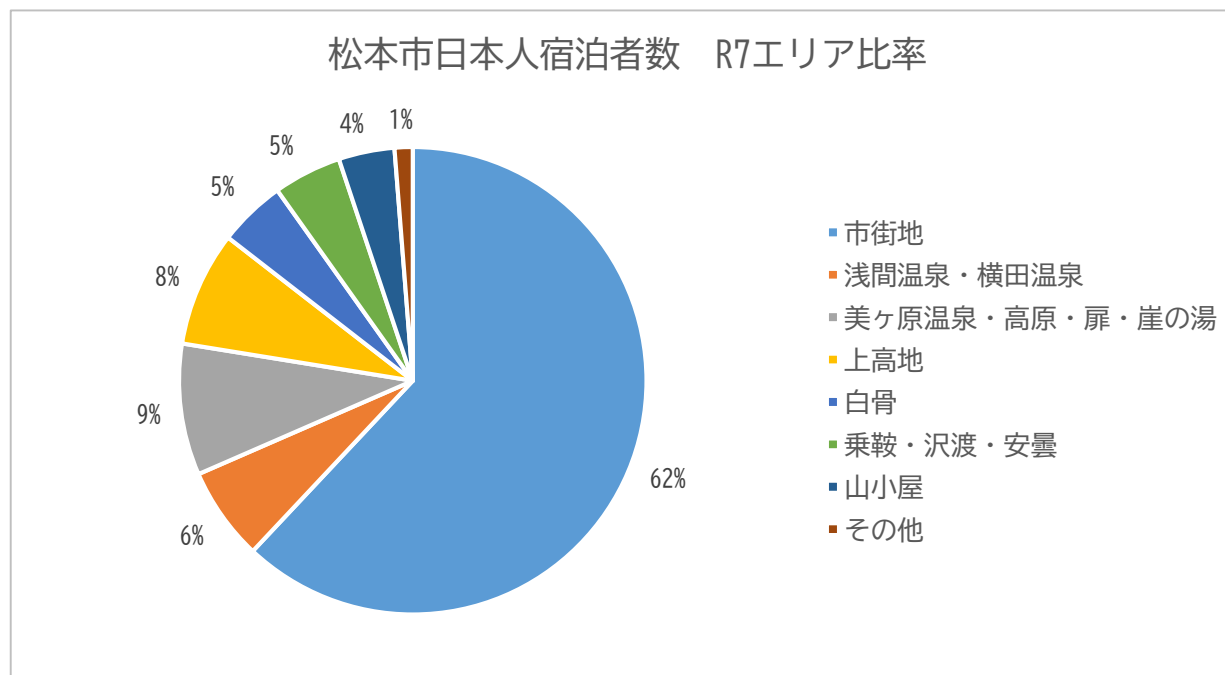
	1月	2月	3月	4月	5月	6月	7月	8月	9月	10月	11月	12月	合計	対前年比	対R1年比
R1	83,550	81,964	95,383	102,307	132,039	112,745	143,104	212,661	158,169	133,432	111,143	88,155	1,454,652	93.3%	
R2	35,991	35,357	21,794	3,846	3,120	14,303	30,234	76,609	68,022	78,348	50,411	26,780	444,815	30.6%	30.6%
R3	43,913	47,373	80,214	64,342	82,917	68,681	118,793	137,365	106,505	143,834	112,074	94,666	1,100,677	247.4%	75.7%
R4	69,436	59,985	87,384	95,851	147,074	124,233	155,212	214,357	168,405	181,195	135,886	110,812	1,549,830	140.8%	106.5%
R5	96,661	98,836	120,325	112,857	162,264	133,155	184,498	239,478	189,521	176,462	138,446	106,311	1,758,814	113.5%	120.9%
R6	95,605	104,889	113,843	122,262	158,222	139,621	177,541	229,133	192,272	176,617	136,561	108,547	1,755,113	99.8%	120.7%
R7	93,814	93,466	106,094	108,351	154,129	134,969	184,623	238,220	186,683	163,041	127,654	101,785	1,692,829	96.5%	116.4%

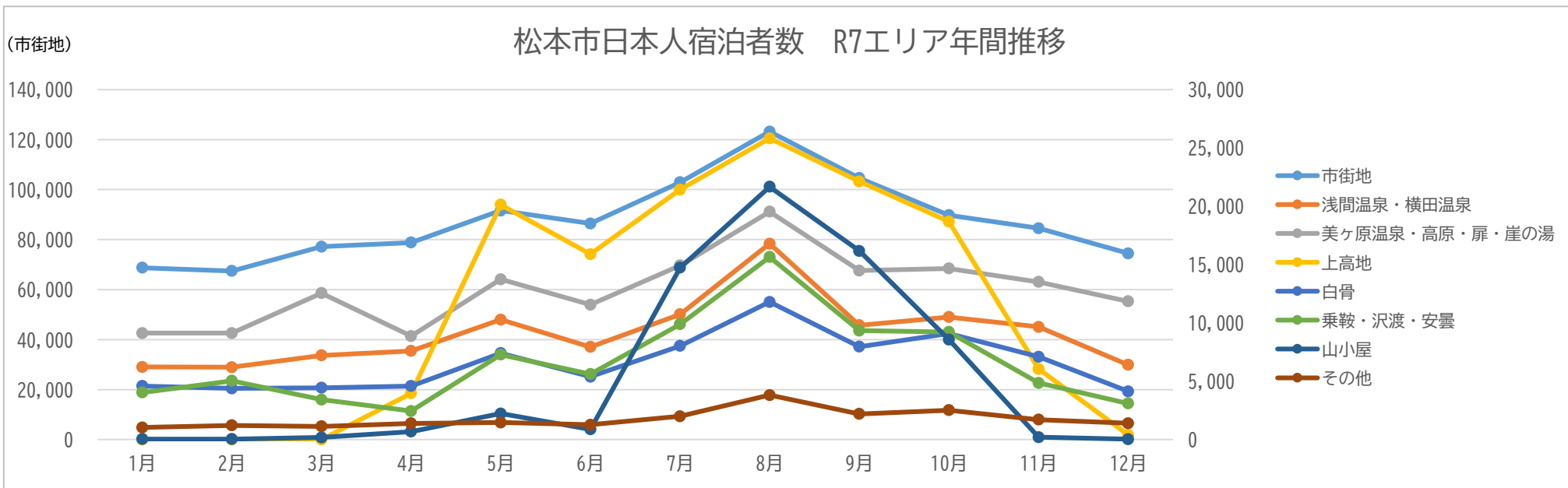
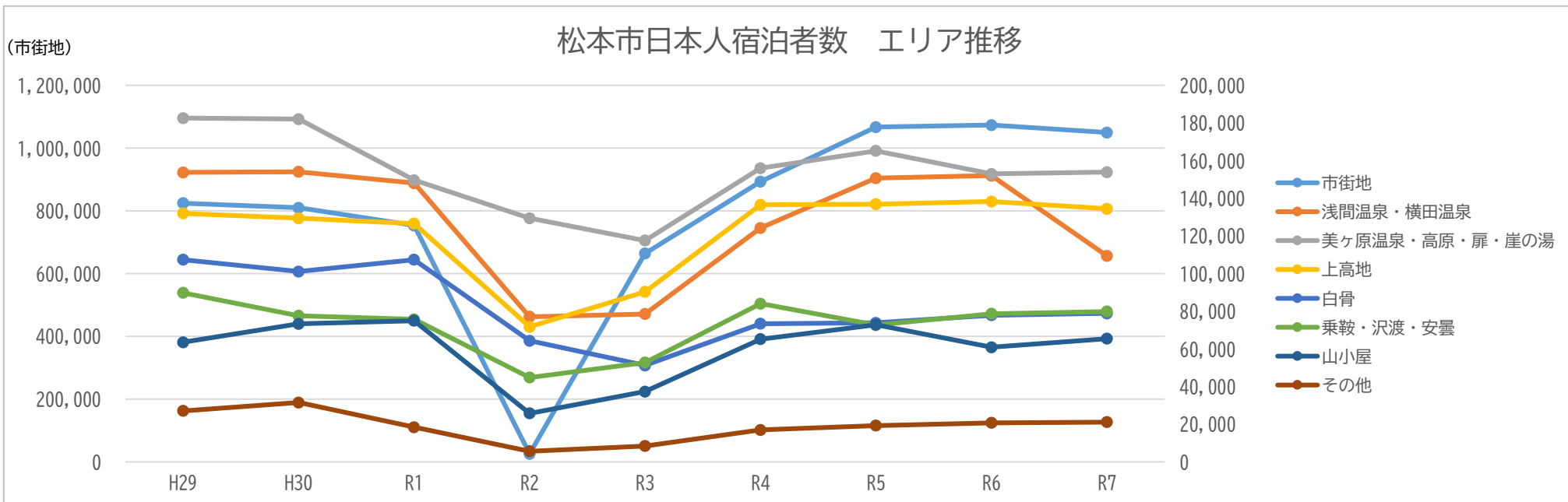
※R1～R3年分は調査回答率が低いため、参考値とする

- 市街地、美ヶ原温泉・高原・扉・崖の湯エリア、上高地、浅間温泉・横田温泉エリアの順に宿泊者が多い

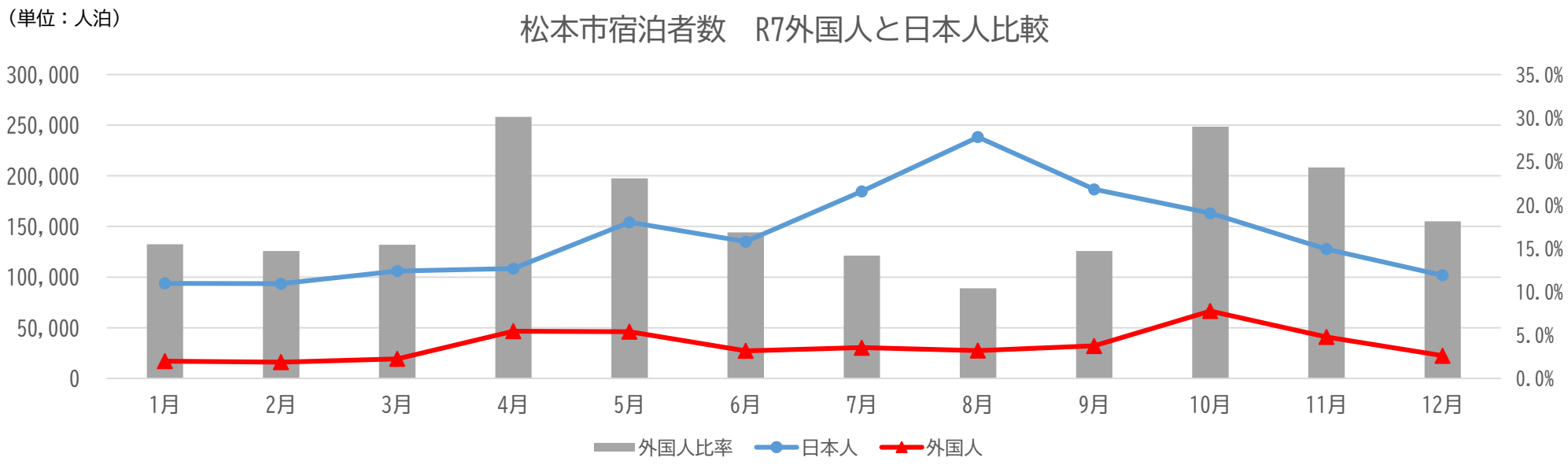
(単位：人泊)

エリア	R7												合計
	1月	2月	3月	4月	5月	6月	7月	8月	9月	10月	11月	12月	
市街地	68,749	67,435	77,131	78,800	91,584	86,407	102,910	123,175	104,600	89,775	84,537	74,463	1,049,566
浅間温泉・横田温泉	6,227	6,202	7,222	7,597	10,284	7,939	10,741	16,790	9,796	10,504	9,663	6,405	109,370
美ヶ原温泉・高原・扉・崖の湯	9,125	9,123	12,556	8,868	13,735	11,565	14,919	19,527	14,480	14,662	13,514	11,852	153,926
上高地	0	0	0	3,973	20,134	15,889	21,415	25,812	22,124	18,689	6,054	396	134,486
白骨	4,588	4,391	4,440	4,592	7,411	5,394	8,028	11,791	7,966	9,089	7,104	4,130	78,924
乗鞍・沢渡・安曇	4,034	5,046	3,431	2,445	7,286	5,618	9,886	15,645	9,344	9,222	4,856	3,100	79,913
山小屋	47	47	181	683	2,234	879	14,726	21,661	16,174	8,576	211	37	65,456
その他	1,044	1,222	1,133	1,393	1,461	1,278	1,998	3,819	2,199	2,524	1,715	1,402	21,188
合計	93,814	93,466	106,094	108,351	154,129	134,969	184,623	238,220	186,683	163,041	127,654	101,785	1,692,829

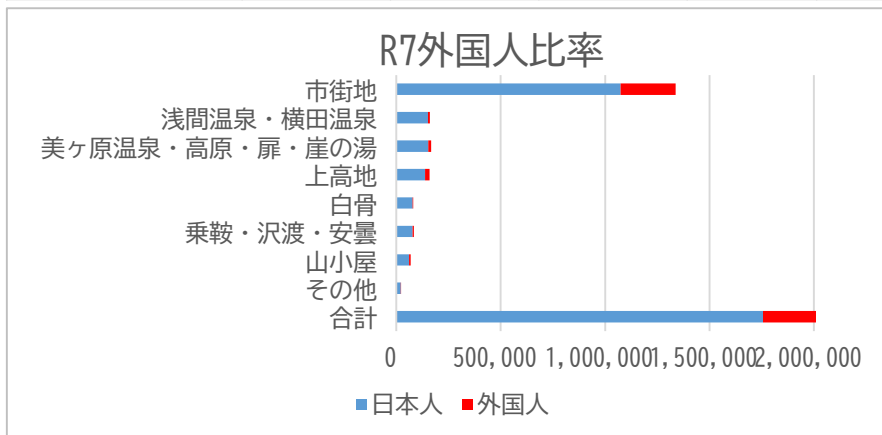




- 4月、10月、11月、5月の順で外国人の比率が高く、経年比較すると年々外国人比率が上がっている
- エリア別では、市街地、上高地、山小屋の順で外国人比率が高い



	1月	2月	3月	4月	5月	6月	7月	8月	9月	10月	11月	12月	合計
R7日本人	93,814	93,466	106,094	108,351	154,129	134,969	184,623	238,220	186,683	163,041	127,654	101,785	1,692,829
R7外国人	17,152	16,085	19,285	46,708	46,164	27,282	30,394	27,577	32,098	66,533	40,931	22,464	392,673
R7外国人比率	15.5%	14.7%	15.4%	30.1%	23.0%	16.8%	14.1%	10.4%	14.7%	29.0%	24.3%	18.1%	18.8%



エリア	R7			R1	R6
	日本人	外国人	外国人比率	外国人比率	外国人比率
市街地	1,049,566	324,004	23.6%	16.2%	19.8%
浅間温泉・横田温泉	109,370	11,400	9.4%	4.2%	5.7%
美ヶ原温泉・高原・扉・崖の湯	153,926	13,175	7.9%	6.6%	8.1%
上高地	134,486	21,700	13.9%	10.4%	13.2%
白骨	78,924	3,298	4.0%	2.6%	3.2%
乗鞍・沢渡・安曇	79,913	9,201	10.3%	4.1%	7.3%
山小屋	65,456	9,156	12.3%	5.6%	10.7%
その他	21,188	739	3.4%	1.2%	0.8%
合計	1,692,829	392,673	18.8%	11.4%	15.6%

参考：人流データ調査
抜粋

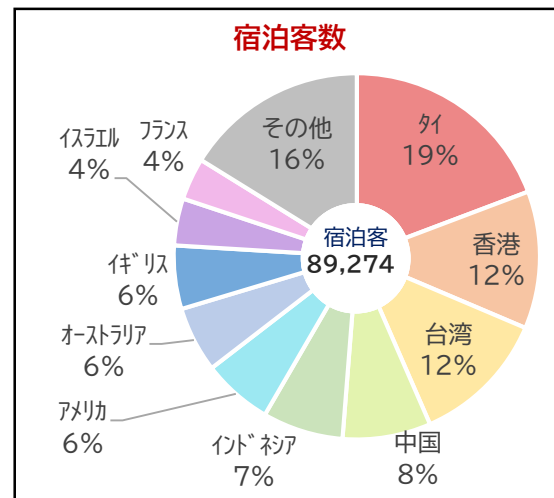
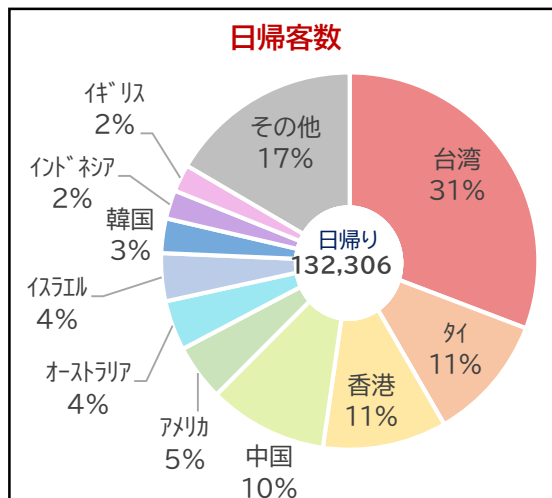
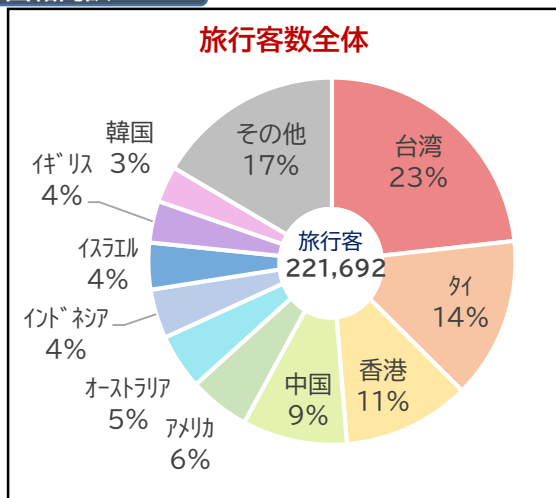
コロナ前令和元年の外国人旅行者について人流データ（モバイル空間統計）調査を行ったもの

- ・ 宿泊客数について、松本市観光統計の外国人宿泊者数の内訳と大きな差はない
- ・ 日帰客数から、台湾とイスラエルの宿泊率が低いことが分かる

月別推移

外国人	1月	2月	3月	4月	5月	6月	7月	8月	9月	10月	11月	12月	合計
旅行客数	10,924	11,111	13,268	35,408	33,692	19,133	15,848	12,848	14,323	31,775	20,012	12,763	231,105
日帰客数	5,158	5,726	7,085	21,131	21,457	11,651	9,756	8,128	8,447	17,660	11,158	6,189	133,546
宿泊客数	5,766	5,385	6,183	14,277	12,235	7,482	6,092	4,720	5,876	14,115	8,854	6,574	97,559
宿泊率	52.8%	48.5%	46.6%	40.3%	36.3%	39.1%	38.4%	36.7%	41.0%	44.4%	44.2%	51.5%	42.2%

国籍内訳



平均滞在日数

1月	2月	3月	4月	5月	6月	7月	8月	9月	10月	11月	12月	平均
1.84	1.81	1.75	1.59	1.58	1.60	1.84	1.83	1.75	1.79	1.64	1.86	1.74

平均訪問エリア数

1月	2月	3月	4月	5月	6月	7月	8月	9月	10月	11月	12月	平均
1.4	1.4	1.4	1.4	1.4	1.4	1.5	1.5	1.5	1.8	1.5	1.5	1.48

- ・ 訪日数と比較してイスラエルの獲得率が非常に高い
- ・ 欧州の獲得率と、タイとインドネシアの獲得率が高い

比較

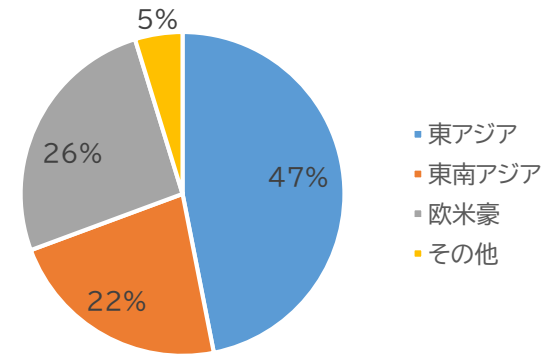
<位置情報 R1松本市旅行者数>

順位	国・地域	合計	比率	獲得率※
1位	台湾	51,519	23.2%	1.05%
2位	タイ	31,534	14.2%	2.39%
3位	香港	24,907	11.2%	1.09%
4位	中国	20,465	9.2%	0.21%
5位	アメリカ	11,885	5.4%	0.69%
6位	オーストラリア	10,834	4.9%	1.74%
7位	インドネシア	9,606	4.3%	2.33%
8位	イスラエル	9,139	4.1%	20.67%
9位	イギリス	8,135	3.7%	1.92%
10位	韓国	7,088	3.2%	0.13%
11位	フランス	5,682	2.6%	1.69%
12位	シンガポール	4,979	2.2%	1.01%
13位	ドイツ	4,621	2.1%	1.95%
14位	カナダ	4,035	1.8%	1.08%
15位	オランダ	2,956	1.3%	3.72%
16位	スペイン	2,952	1.3%	2.27%
17位	マレーシア	2,032	0.9%	0.41%
18位	ポルトガル	1,516	0.7%	4.69%
19位	スイス	1,217	0.5%	2.26%
20位	フィリピン	1,042	0.5%	0.17%
	その他	5,548	2.5%	0.40%
	合計	221,692		0.70%

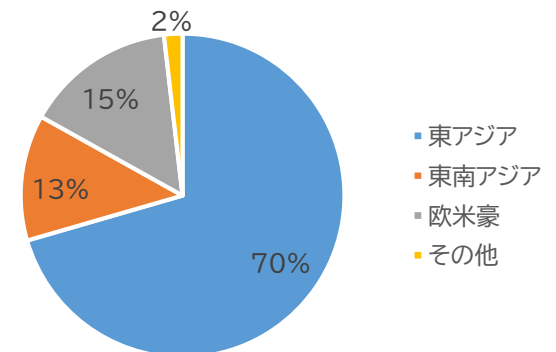
<R1訪日数>

順位	国・地域	合計	比率
1位	中国	9,594,394	30.1%
2位	韓国	5,584,597	17.5%
3位	台湾	4,890,602	15.3%
4位	香港	2,290,792	7.2%
5位	アメリカ	1,723,861	5.4%
6位	タイ	1,318,977	4.1%
7位	オーストラリア	621,771	2.0%
8位	フィリピン	613,114	1.9%
9位	マレーシア	501,592	1.6%
10位	ベトナム	495,051	1.6%
11位	シンガポール	492,252	1.5%
12位	イギリス	424,279	1.3%
13位	インドネシア	412,779	1.3%
14位	カナダ	375,262	1.2%
15位	フランス	336,333	1.1%
16位	ドイツ	236,544	0.7%
17位	インド	175,896	0.6%
18位	イタリア	162,769	0.5%
19位	スペイン	130,243	0.4%
20位	マカオ	121,197	0.4%
	その他	1,379,744	4.3%
	合計	31,882,049	

位置情報 R1松本市旅行者数



R1訪日数



※獲得率 = 訪日のうち何%が松本市に来訪したか(位置情報松本市旅行者数/訪日数)×100

- ・ 「松本市訪問時に訪れたスポット」は、松本城エリア、松本駅前、上高地が多い
- ・ 「松本市訪問時に他に訪れた地域」は、高山市、白川村、金沢市を含むことが多い
- ・ 立山町も多く、これは立山黒部アルペンルートを訪れる人が松本市に来ていると考えられる
- ・ 常滑市が多く、セントレア利用者が一定数いることが分かる

<松本市訪問時に訪れたスポット>

順位	名称(メッシュコード)	詳細(メッシュに内包する施設)	人数	割合
1位	大手(54372787)	松本城、中町通り、縄手通り	88,098	25.5%
2位	深志(54372777)	松本駅前	75,327	21.8%
3位	上高地(54372590)	上高地バスターミナル	43,863	12.7%
4位	清水、元町(54372788)	イオンモール	15,575	4.5%
5位	渚(54372776)	渚駅	14,621	4.2%
6位	上高地(54372580)		12,760	3.7%
7位	埋橋(54372778)	松本市美術館、あがたの森	12,482	3.6%
8位	白板(54372786)	北松本駅、ツルヤ書店	7,147	2.1%
9位	沢村(54372797)	旧開智学校	3,887	1.1%
10位	浅間温泉(54373718)		3,800	1.1%
11位	上高地(54373501)	小梨平、岳沢湿原	3,495	1.0%
12位	浅間温泉(54373719)		3,482	1.0%
13位	上高地(54372591)	河童橋、ビジターセンター	3,239	0.9%
14位	安曇(54372436)	安房峠	3,234	0.9%
15位	南松本(54372757)	南松本駅	3,205	0.9%
16位	上高地(54373503)	明神池	3,067	0.9%
17位	美ヶ原温泉(54382090)		2,996	0.9%
18位	上高地(54372489)	田代池、田代湿原	2,868	0.8%
19位	上高地(54372479)	大正池	2,790	0.8%
20位	島立(54372775)	松本IC、大庭駅	2,492	0.7%
-	その他		37,088	10.7%
合計			345,516	100.0%

<松本市訪問時に他に訪れた地域>

順位	市区町村	人数
1位	岐阜県 高山市	145,599
2位	岐阜県 白川村	108,684
3位	石川県 金沢市	81,517
4位	富山県 立山町	63,836
5位	千葉県 成田市	63,551
6位	東京都 台東区	62,687
7位	東京都 渋谷区	60,808
8位	東京都 新宿区	59,768
9位	愛知県 名古屋市中区	57,488
10位	東京都 千代田区	50,835
11位	東京都 港区	50,101
12位	愛知県 常滑市	49,985
13位	大阪府 大阪市中央区	49,083
14位	東京都 中央区	48,023
15位	京都府 京都市下京区	41,307
16位	京都府 京都市東山区	40,753
17位	山梨県 富士河口湖町	37,485
18位	愛知県 名古屋市中村区	36,589
19位	奈良県 奈良市	36,457
20位	京都府 京都市中京区	34,272

長野県が行ったモバイル空間統計の調査結果（コロナ前令和元年の数値）

- 松本市の国内旅行者は県内で1位、宿泊客は県内で2位
- 松本市の国外旅行者及び宿泊客は県内で2位

<長野県への旅行者・宿泊客の滞在市町村TOP10（国内・国外別）>

【国内旅行者】

順位	旅行者		宿泊客	
	市町村名	割合	市町村名	割合
1	松本市	12.6%	長野市	11.3%
2	長野市	12.5%	松本市	11.0%
3	軽井沢町	11.2%	軽井沢町	10.4%
4	上田市	5.3%	茅野市	5.6%
5	茅野市	4.1%	上田市	5.6%
6	佐久市	3.9%	山ノ内町	4.7%
7	安曇野市	3.5%	諏訪市	4.1%
8	諏訪市	3.3%	白馬村	3.8%
9	飯田市	3.0%	佐久市	3.4%
10	塩尻市	2.9%	安曇野市	3.3%

【国外旅行者】

順位	旅行者		宿泊客	
	市町村名	割合	市町村名	割合
1	軽井沢町	26.7%	軽井沢町	24.2%
2	松本市	18.1%	松本市	14.9%
3	長野市	9.1%	白馬村	10.9%
4	山ノ内町	6.7%	長野市	9.4%
5	白馬村	6.1%	山ノ内町	5.4%
6	大町市	2.9%	茅野市	4.3%
7	安曇野市	2.7%	野沢温泉村	3.7%
8	茅野市	2.7%	大町市	3.3%
9	南木曾町	2.6%	諏訪市	3.0%
10	小谷村	2.6%	安曇野市	3.0%

- 松本市を訪れた国内宿泊者は、安曇野市、長野市、高山市、塩尻市、上田市と周遊する割合が高い

◆長野県への宿泊客の周遊状況 (国内)

・「国内宿泊客数」が最も多い5自治体に滞在した「宿泊客」がその旅行行程の中で他に2時間以上滞在した県内及び他都道府県の市町村 (TOP5) を抽出

	滞在先1位	滞在先2位	滞在先3位	滞在先4位	滞在先5位
松本市	長野県安曇野市	長野県長野市	岐阜県高山市	長野県塩尻市	長野県上田市
	10.0%	9.2%	7.7%	5.2%	3.6%
長野市	長野県松本市	長野県上田市	長野県軽井沢町	長野県小布施町	長野県千曲市
	9.2%	6.2%	4.5%	3.9%	3.4%
軽井沢町	群馬県嬬恋村	長野県佐久市	長野県長野市	群馬県安中市	群馬県草津市
	7.5%	5.9%	5.6%	4.2%	4.0%
茅野市	長野県諏訪市	長野県松本市	山梨県北杜市	長野県立科町	長野県軽井沢町
	10.8%	8.4%	8.2%	7.3%	5.0%
上田市	長野県長野市	長野県松本市	長野県軽井沢町	長野県東御市	長野県佐久市
	15.5%	11.1%	8.4%	4.2%	4.1%