

施設カルテ

基準日 令和7年3月31日

施設名	南郷保育園	施設番号	0756
施設大分類	子育て支援施設	施設小分類	保育園
		財産区分	公共用

財務情報

(千円)

年度	令和4年度	令和5年度	令和6年度
歳出と歳入の差額	-100,239	-114,721	-122,561

(千円)

年度	令和4年度	令和5年度	令和6年度
歳入 対前年度増減率(%)	-	100.0	100.0
総額	0	0	0
補助金等	0	0	0
使用料等	0	0	0
指定管理者納付金等	0	0	0
使用許可・貸付	0	0	0
その他	0	0	0

(円 / m²)

【歳入の推移】



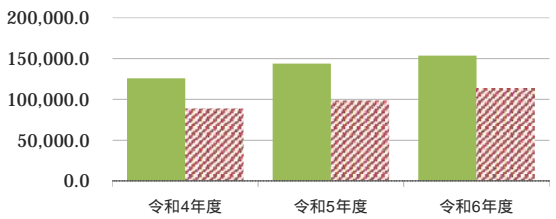
比較単位：歳入総額 / 施設面積 [当該施設] [分類平均]

(千円)

年度	令和4年度	令和5年度	令和6年度
歳出 対前年度増減率(%)	-	14.4	6.8
総額	100,239	114,721	122,561
光熱水費	5,802	3,687	3,789
維持保全費	2,183	2,310	5,769
指定管理料等	0	0	0
使用料及び賃借料	4,343	4,343	5,153
人件費	87,911	104,381	107,850

(円 / m²)

【歳出の推移】



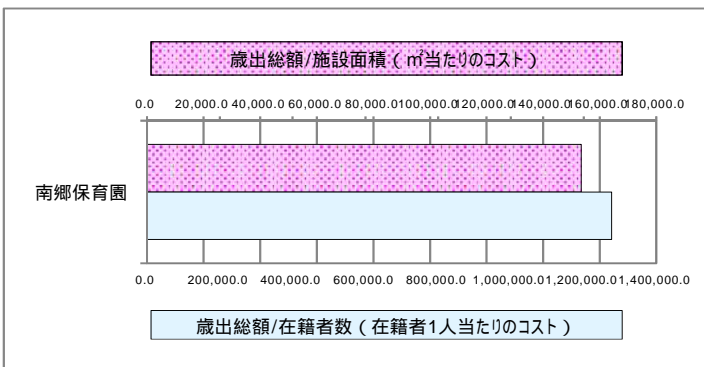
比較単位：歳出総額 / 施設面積 [当該施設] [分類平均]

施設サービス提供状況

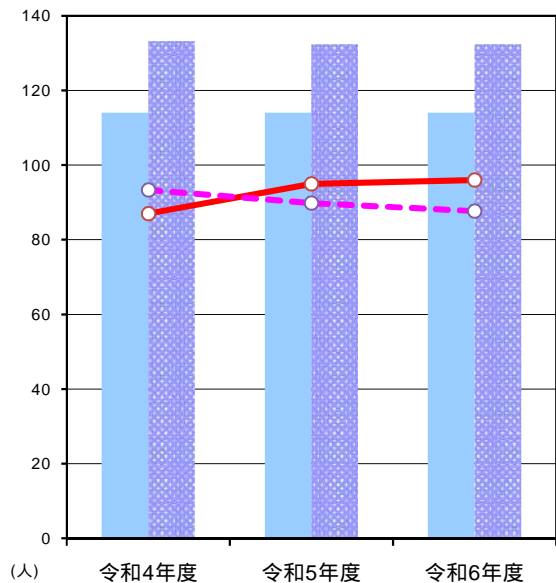
【施設サービス提供状況】

項目		令和4年度	令和5年度	令和6年度
年間開館日数	(日)	293	293	293
在籍者数	実績値 (人)	87	95	96
	対前年度比		9.20%	1.10%
定員	(人)	114	114	114

【単位当たりコスト比較】



定員 定員平均
在籍者数 在籍者数平均



施設カルテ

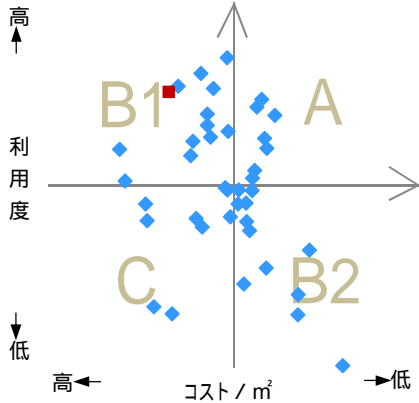
基準日 令和7年3月31日

施設名	南郷保育園	施設番号	0756
施設大分類	子育て支援施設	施設小分類	保育園
		財産区分	公共用

費用対効果評価

【費用対効果評価】

財務情報と利用情報からみる定量的な評価



区分	対応	費用対効果評価の考え方
A	継続	コストも利用度も良好
B 1	コスト改善	コストは高いが利用度も高い
B 2	利用度改善	コストは低いが利用度も低い
C	見直し	コストも利用度も不良

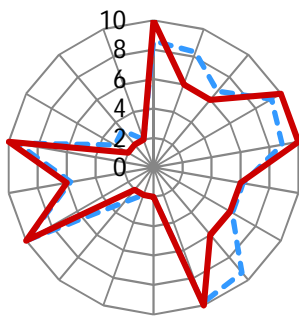
- ・軸の交差箇所は、用途を同じとする施設全体の移動平均値です。
- ・コスト/㎡ = 令和6年度の歳出総額 / 施設面積
- ・利用度 = 令和6年度の在籍者数 / 定員

凡例： ... 当該施設 ... 比較対象(分類)の他施設

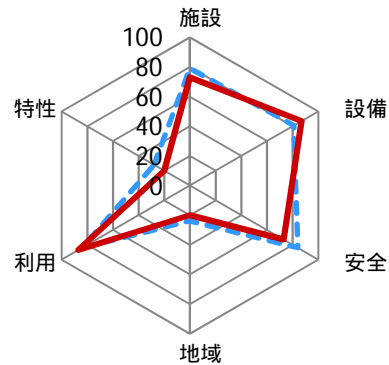
施設性能評価

【施設性能評価】

評価小分類によるチャート



評価大分類によるチャート



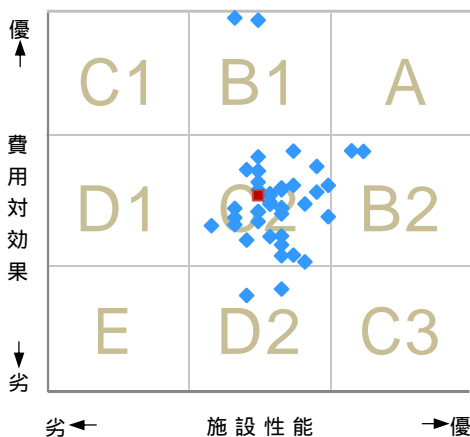
— 当該施設の値
- - - 比較対象(分類)の他施設の平均値

凡例	施設	設備	安全	地域	利用	特性
	屋根・屋上	空調	指摘事項	保存価値	周辺環境	環境保全
	外壁	電気	日常点検	地域貢献	効率性	バリアフリー
	内部	給排水	災害影響	避難所機能	利便性	施設利用者

一次評価

【一次評価】

費用対効果と施設性能のクロス評価結果からみる方向性の位置付け



区分	方向性	一次評価の考え方	
		費用対効果	施設性能
A	長寿命化(維持継続)	優	優
B 1	施設性能向上	優	向上
B 2	費用対効果向上	向上	優
C 1	更新、大規模改修	優	改善
C 2	費用対効果と施設性能の向上	向上	向上
C 3	用途変更、運営管理方針改善	改善	優
D 1	建替え等および費用対効果改善	向上	改善
D 2	用途変更等および施設性能改善	改善	向上
E	要見直し	改善	改善

凡例： ... 当該施設 ... 比較対象(分類)の他施設

施設カルテ

基準日

令和7年3月31日

施設名	南郷保育園	施設番号	0756
施設大分類	子育て支援施設	施設小分類	保育園
		財産区分	公共用

施設管理者アンケート結果

番号	テーマ	項目	内容	回答	配点
1	施設	屋根・屋上	建物の屋根・屋上の修繕は行っていますか？	竣工後・修繕後20年以内であり、屋根・屋上に問題は無い	5
2	施設	外壁	建物の外壁に問題はありますか？	一部に劣化が見られるが、施設の運営に影響はない。	3
3	施設	内部	建物の内部（天井・壁・床・建具など）に問題はありますか？	一部に劣化が見られるが、施設の運営に影響はない。	3
4	設備	空調	建物の冷暖房設備に問題はありますか？	問題はない。	5
5	設備	電気	建物の電気設備（受変電設備・照明など）に問題はありますか？	問題はない。	5
6	設備	給排水	建物の建築設備（給排水・トイレ・建具など）に問題はありますか？	軽微な問題があるが、施設の運営に支障はない。	3
7	安全	指摘事項	建築物の定期報告や設備の定期点検（消防・電気・機械・給排水など）で指摘事項がありますか？	指摘はあるが、軽微なもの	3
8	安全	日常点検	倒壊・落下の危険のあるもの（外壁タイル・錆や腐食の著しい手摺やフェンスなど）がありますか？	軽微なもの又は応急修繕したものがある。	3
9	安全	災害影響	施設やその敷地が自然災害による影響を受けたことはありますか？	受けたことがない。	5
10	地域	保存価値	施設や建物等について歴史的・文化的な評価を受けていますか？	評価を受けていない。	1
11	地域	地域貢献	地域住民が地域活動のために利用していますか？	利用していない。（年に1度未満の稀な活動）	1
12	地域	避難所機能	自然災害時等の避難所として指定されていますか？	指定されていない。	1
13	利用	周辺環境	施設や建物、その周辺環境（駐車場、日影、ビル風、電波障害、騒音、光害、排水、排気、廃熱等）に関して、利用者や周辺住民等から問題指摘や要望はありますか？	問題指摘や影響はない。	5
14	利用	効率性	近隣1km以内に用途機能の類似する公共施設（国・県・他市等）または民間の施設はありますか？	近隣に存在している。	3
15	利用	利便性	最寄りの公共交通機関乗り場（駅、バス停）からどのくらいの距離がありますか？	500m未満。	5
16	特性	環境保全	太陽光パネルやLED照明等の省エネルギー設備を導入していますか？	導入していない。	1
17	特性	バリアフリー	バリアフリー（誘導ブロック、手すり、スロープの設置等）への対応ができていますか？	未対応。	1
18	特性	施設利用者	不特定多数の住民に利用されていますか？	もっぱら特定の住民に利用されている。	1