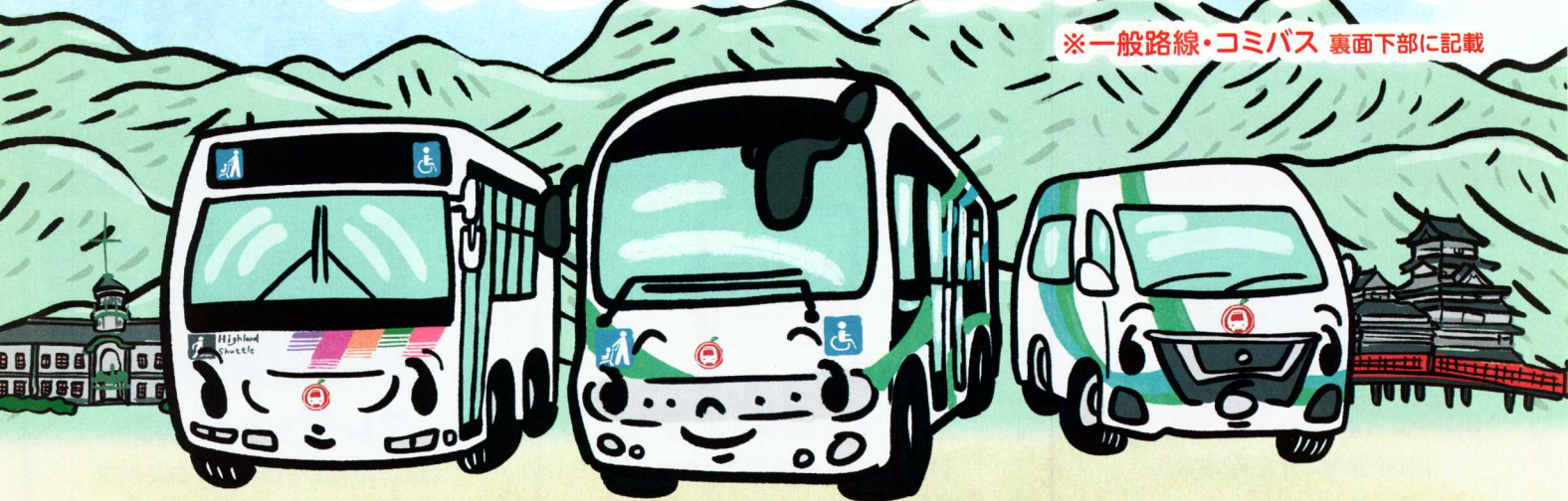


暮らしに  
あわせて

# 「ぐるっとまつもとバス※」が もっともっと使いやすく!

※一般路線・コミバス 裏面下部に記載



令和8年春から、「ぐるっとまつもとバス」の運賃制度が新しくなります。  
通学・通勤・福祉・観光など、暮らしに合わせて“選べる交通”を進めます。

## 運賃体系の見直し

☑ 通学定期券の割引率を

今まで

これから

40% → 50% へ

※一般路線のみ

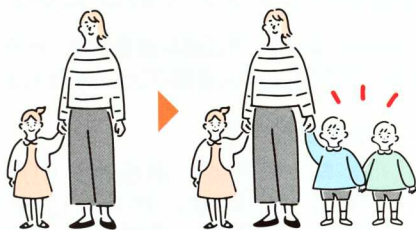
☑ 中学生まで  
小児運賃

大人の半額



☑ 付添い幼児の無料乗車を

1人 → 3人 に拡大



学生・子育て世代を  
応援します

## キャッシュレス決済

☑ 交通系ICカード※での  
決済が可能になります。

※Suica・KURURUなど(令和8年4月1日予定～)  
※一般路線のみ



「従来の区間式定期券」と  
「松本市福祉100円バス」は  
「KURURU」で提供します。

☑ キャッシュレス決済の  
利用で普通運賃が割引  
(期間限定※概ね2年間)

【対象決済】

- 交通系ICカード(Suicaなど)
- 地域連携ICカード(KURURU)
- チケットQR(アプリ)
- チケットQR(紙製プリペイドカード)
- クレジットタッチ※

※リップルマークの付いたカードが必要  
※マスターカードはご利用できません

あなたに合った方法で  
選べるキャッシュレス

## 松本市福祉100円バス

☑ 松本市福祉100円バス  
はキャッシュレスでの  
お支払いになります。

現金支払いは  
令和9年3月まで



現金

準備期間

キャッシュレス

令和8年3月14日 令和9年3月31日

令和8年3月14日→令和9年3月31日は  
準備期間として、現金でも利用できます。  
この間にキャッシュレス決済の準備をお  
願いします(一部例外あり)

新たに導入!

☑ 松本市福祉100円バス  
専用の「KURURU」

一般のKURURUと  
は別に、福祉100円  
バスの支払いに使  
う専用カードです。



※その他、松本市福祉100円バスに  
ついては裏面で詳しく紹介します

高齢者・障がい者の方に  
これまで以上の安心を

