

郊外編

⑫ ゲストハウスしましま (松本市波田3008-1)

周辺にりんご畑や田んぼが広がる、のどかなエリアに位置する。

上高地の玄関口でもある新島々駅のすぐ近くにあり、北アルプス登山や上高地観光などの前泊にもおすすめ。併設された食堂「山賊岳食堂」では、松本名物の山賊焼きとビールが楽しめる。

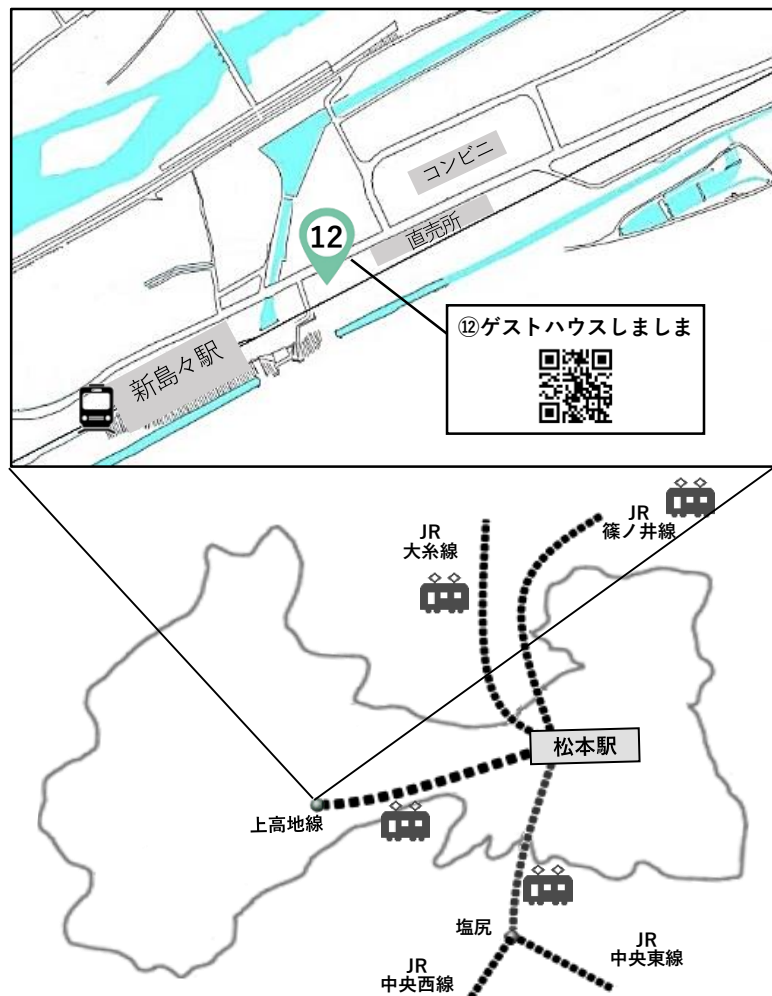
移住希望者に嬉しいポイント

市街地とは全く違う雰囲気ので、郊外から山間部にかけてのリアルな生活を想像しやすい！



このMAPについて

- ・Uターン、Iターンで松本に移住した方が営むゲストハウスをまとめたものです。
- ・店名下のQRコードを読み込むと、各ゲストハウスのホームページをご覧いただけます。宿泊料金等の最新情報は、ホームページでご確認ください。
- ・松本市への移住を検討している方が、松本での暮らしを体験するための滞在場所としてもご利用いただけます。
- ・ゲストハウスのオーナーさんから移住についてお話を聞いていただくことは可能ですが、接客中等のためお話が聞けない場合もあります。



⑫ ゲストハウスしましま



お問い合わせ



松本市 総合戦略局 移住交流推進室

☎ 0263-34-3193

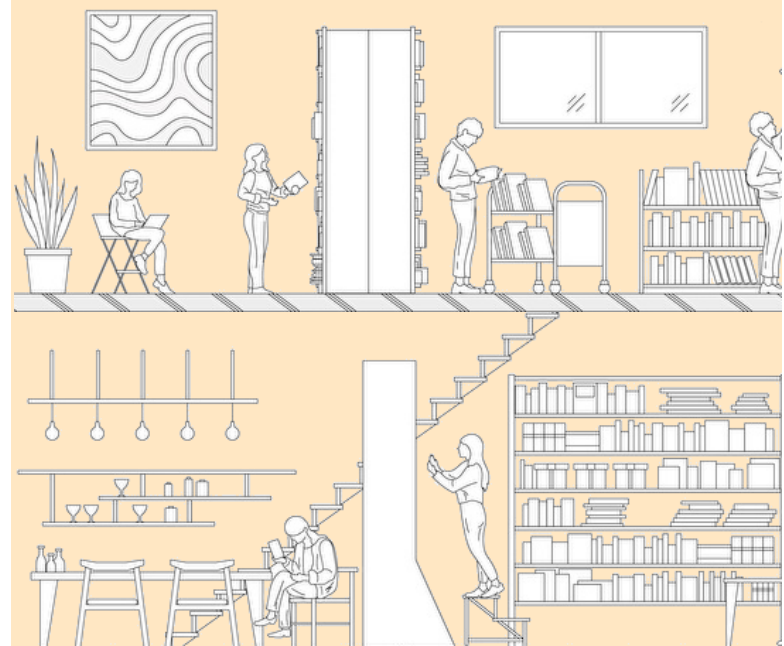
✉ matsumotogurashi@city.matsumoto.lg.jp

市街地編は裏へ!

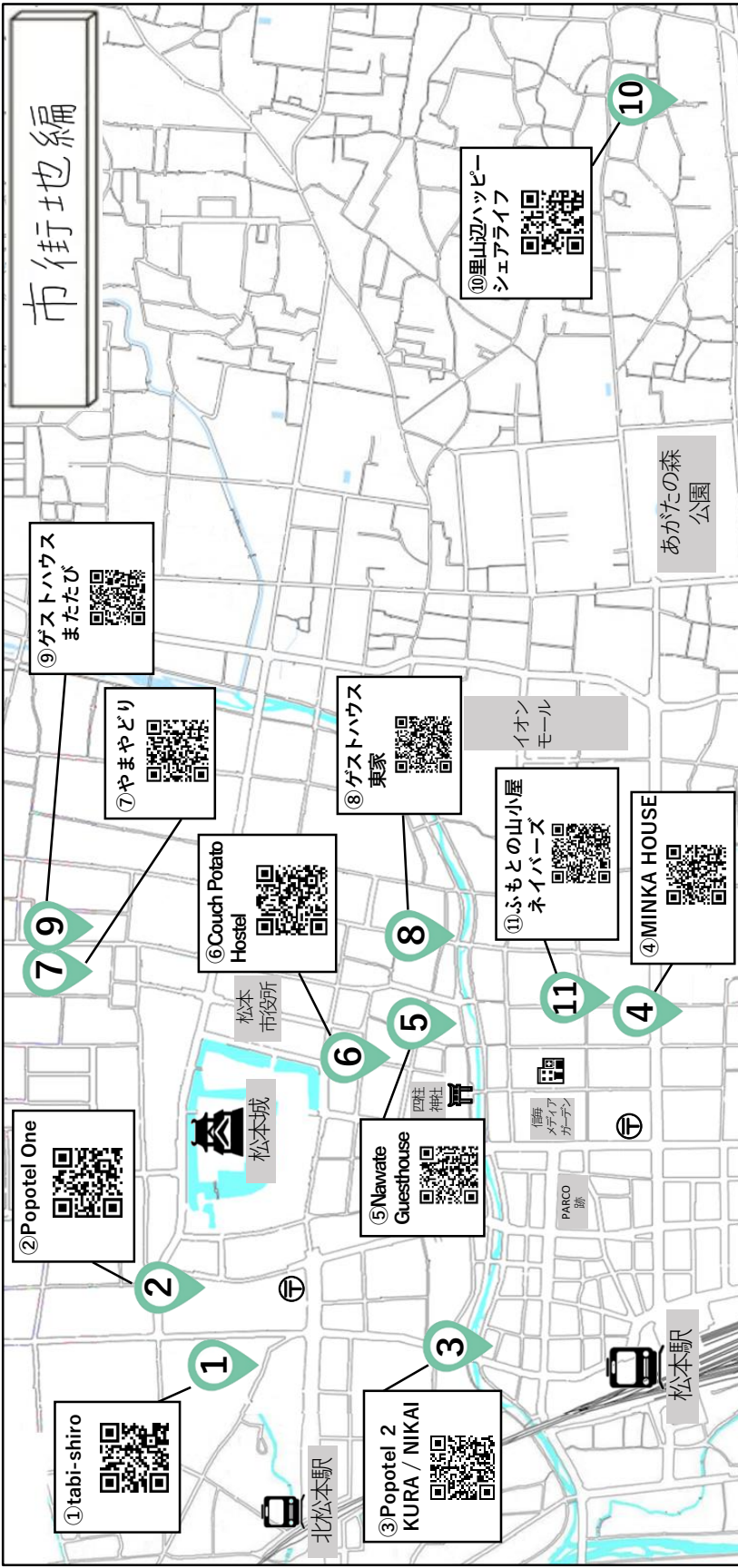
松本市

移住者が営む ゲストハウス MAP

松本暮らしをちょっと試してみたいとき…
松本での移住先を探したいとき…
移住の先輩から話を聞きたいとき…
ぜひご利用ください。



〈作成〉松本市移住交流推進室 (2026.2)



① tabi-shiro (松本市城西1-3-6)

中心市街地にありながら、暮らしている感覚でゆったりと滞在できる宿。
松本が大好きなスタッフによる松本紹介や、宿周辺のお店を紹介した「タビシロマップ」は宿泊客に大好評。

移住希望者に嬉しいポイント

移住仲間をつくることを目的としたイベント、「ターンズナイト」を定期的開催中！

⑤ Nawate Guesthouse

(松本市大手4丁目3-19-1)
アメリカ・シアトル出身のご主人、横浜出身の奥様、2人のお子様による家族経営。
松本城や美術館をはじめとする観光名所までそれぞれ徒歩15分圏内。

移住希望者に嬉しいポイント

- ・ラウンジや簡易キッチン、洗濯機乾燥機等もあり、松本暮らしを見据えた滞在が可能。
- ・併設のカフェにて様々なイベントを開催中！

⑧ ゲストハウス東家 (松本市大手4-5-1)

「暮らすように旅する」がコンセプト。
2016年に古民家を改装してオープン、2024年4月からリスタート。
おばあちゃんの家のような温かさを残してあり、旅先ながらもどこかほっとできる空間。

移住希望者に嬉しいポイント

オーナーは脱サラ後に移住しているため、創業を考えている方はヒントになるようなお話が聞けるかも！

⑪ ふもとの山小屋 ネイバーズ

(松本市中央3-7-6)
築70年近くの民家をリノベーション。
登山の前後泊で滞在される方がメインターゲット。オーナーの本職は登山メディアの制作。登山ガイドのメンバーと2名体制で運営。

移住希望者に嬉しいポイント

- ・中長期でお試し移住ができるプランあり！
- ・月に2,3回首都圏と行き来するオーナーから二拠点生活について話を聞けるかも！

② Popotel One (松本市城西2-5-18)

③ Popotel 2 KURA / NIKAI (松本市中央1-26-6)
神奈川県から移住したオーナーが営む。
海外放浪のバックパッカーを経て、数年以上高地や北アルプスで働いた後オープン。

移住希望者に嬉しいポイント

一棟貸し宿なので、お子様連れでの利用や長期滞在にも◎

⑥ Couch Potato Hostel (松本市大手4-9-3)

周囲には昔ながらの銭湯や居酒屋など、个性的なお店が多い。オーナーは出雲市出身、4年半の世界各国への旅を経て松本に辿り着いた。

移住希望者に嬉しいポイント

- ・共有キッチンや、無料で利用できる洗濯機、自転車などが揃い、松本暮らしを見据えた滞在が可能。
- ・お客さんの9割が海外の方なので、国際交流したい方に◎

⑨ ゲストハウス またたび

(松本市北深志1-4-5)
オーナーは元山小屋スタッフで、登山が好きで松本市に移住。
明治時代から残る築100年超の味噌屋さんをリノベーションした宿。古民家好きの方に◎

移住希望者に嬉しいポイント

お客さんは登山目的の方も多く、登山が好きで移住を考えている方は良い出会いがあるかも！

④ MINKA HOUSE (松本市深志3-1-7)

日本家を改装した独特でインパクトのある空間が魅力。
一階にはカフェ・バーがあり、二階の宿は「初めてでも泊まりやすい」「プライバシーが守れる」を意識し、半個室型ドミトリーを用意。

移住希望者に嬉しいポイント

オーナーが木工作家としても活動しており、クラフトに興味がある方にも◎

⑦ やまやどり (松本市北深志1丁目5-23)

1日1組限定の個室宿。築40年の一軒家の二階(八畳二間)を貸出。オーナーは、勤務先がフルリモートワークになったことがきっかけで2021年に東京から移住。

移住希望者に嬉しいポイント

- ・周囲にはコンビニやスーパーがあり、施設内のキッチンや洗濯機も利用できるため、松本の日常的な暮らしを体験しやすい。

⑩ 里山辺ハッピーシェアライフ

(松本市里山辺3751-5)
民泊とシェアハウスの混合施設。
オーナーは12年前に神奈川県から子ども3人と移住。移住前から福祉・医療機関での仕事に25年従事。

移住希望者に嬉しいポイント

子育て世代の方や、医療福祉業界でのお仕事を検討されている方は、学校事情や各医療・福祉機関の情報が聞けるかも！