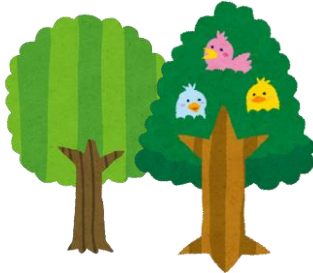


2026年2月1日

発行：松本市鎌田地区公民館
住所：松本市両島5-50
電話：26-0206 FAX：27-2957
kamada-k@city.matsumoto.lg.jp



駒ヶ根シルクミュージアムとくらすわの森へ



図書・視聴覚委員会主催による、シルクミュージアムとくらすわの森を巡るバス視察研修を実施します。早春の駒ヶ根市で、地域の魅力に触れてみましょう。

3月2日（月）午前8時20分集合

- ◆ 募集人数：20名（先着順）
- ◆ 参加費：ひとり2,400円（昼食代込）
+ クラフト体験代
- ◆ 対象：鎌田地区在住の方
- ◆ 持ち物：歩きやすい靴、飲み物、傘など
- ◆ 申込：2月10日（火）午前9時から
鎌田地区公民館窓口にて、参加費を添えて参加者本人が申し込む

行程（予定）

| | |
|--------|-----------------------|
| 8時30分 | 鎌田地区公民館 発 |
| 10時 | シルクミュージアム |
| 11時30分 | レストラン菜々ちゃん （昼食・休憩） |
| 13時 | くらすわの森 |
| 15時30分 | 鎌田地区公民館 着 |

シルクミュージアム

かつて上伊那地域で盛んだった養蚕業の歴史とカイコの生態を知ることのできる博物館です。繭玉を使ったクラフト体験も楽しめます。

くらすわの森

食・買・遊を楽しめる複合施設で、養命酒工場も見学できます。また、秘密基地のような森の中のライブラリー（図書館）も見どころです。



主催：鎌田地区公民館 図書・視聴覚委員会

出前講座

「町内公民館でからだを動かそう！」 をご活用ください！



冬は天候を気にしたり、ついつい寒さに負けてしまったりして、体を動かす機会が減ってしまいます。そんなときこそ、みなさんに一番身近な公民館「町内公民館」で、スポーツを楽しみましょう。

鎌田地区公民館では、要望に応じてスポーツの出前講座を実施いたします。近所の方々と誘いあって、鎌田地区公民館へお申し込みください。

ラジオ体操

ストレッチ

ニュースポーツ

などを用意しています！



除雪作業についておねがい



行政では、道路除雪事業計画などに基づいた除雪を行っています。

しかし、すべての道路や歩道をすぐに除雪することは困難です。

安全に冬を過ごすため、ご近所の除雪について、皆さまのご理解とご協力をお願いいたします。

- ・生活道路、歩道、通学路、横断歩道橋など、ご近所の可能な範囲で除雪していただくと、その後の通行がスムーズです。
- ・除雪した雪は町会からの申し出により、業者または市が搬出します。その際、積込作業への協力をお願いします。

除雪に関する問い合わせ

■市 道 松本市役所維持課 0263-34-3244

■県 道 長野県松本建設事務所

0263-40-1961

■国 道 長野国道事務所松本国道出張所
(19号)

0263-25-5752



冬の公民館利用について

- ストープの消し忘れにご注意ください
(OFFにしてもしばらく温風が出ます)
- 玄関、特にスロープが凍結します

消したかな？



卓球 体験交流会



1月のバドミントン交流会に続き、2月は卓球交流会を実施します。

まだ寒い2月もスポーツで乗り越えよう！

2月15日(日)
午前8時30分から受付

- ◆ 会 場 : 鎌田体育館
- ◆ 定 員 : 25名程度
- ◆ 持ち物 : 上ばき、タオル
- ◆ 申 込 : 2月10日(火)までに
鎌田地区公民館窓口または
電話(26-0206)にて

飲み物は
用意します！



初めての方
もどうぞ！

主催：鎌田地区スポーツ協会
共催：鎌田地区公民館



モルック 交流会



鎌田児童センターに通う小学生のみなさんと、元気にモルックで交流しましょう。

3月12日(木)
午後3時30分から
午後4時30分まで



- ◆ 会 場 : 鎌田地区公民館会議室
(暖房のある部屋ですが、
温かい服装でお越しください)
- ◆ 申 込 : 鎌田地区公民館窓口または
電話(26-0206)にて

共催：鎌田地区まちづくり協議会福祉部会/
鎌田児童センター / 鎌田地区公民館