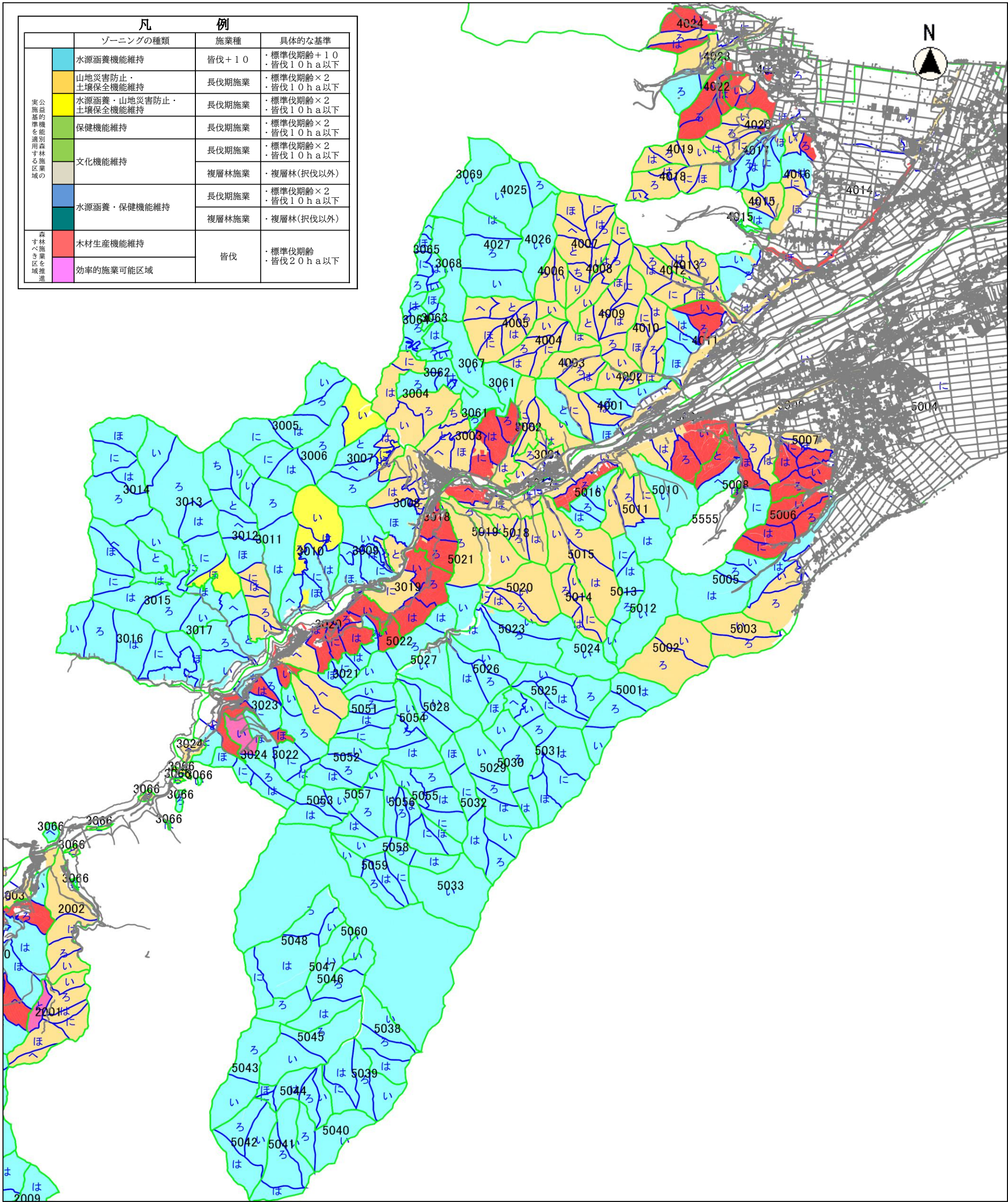


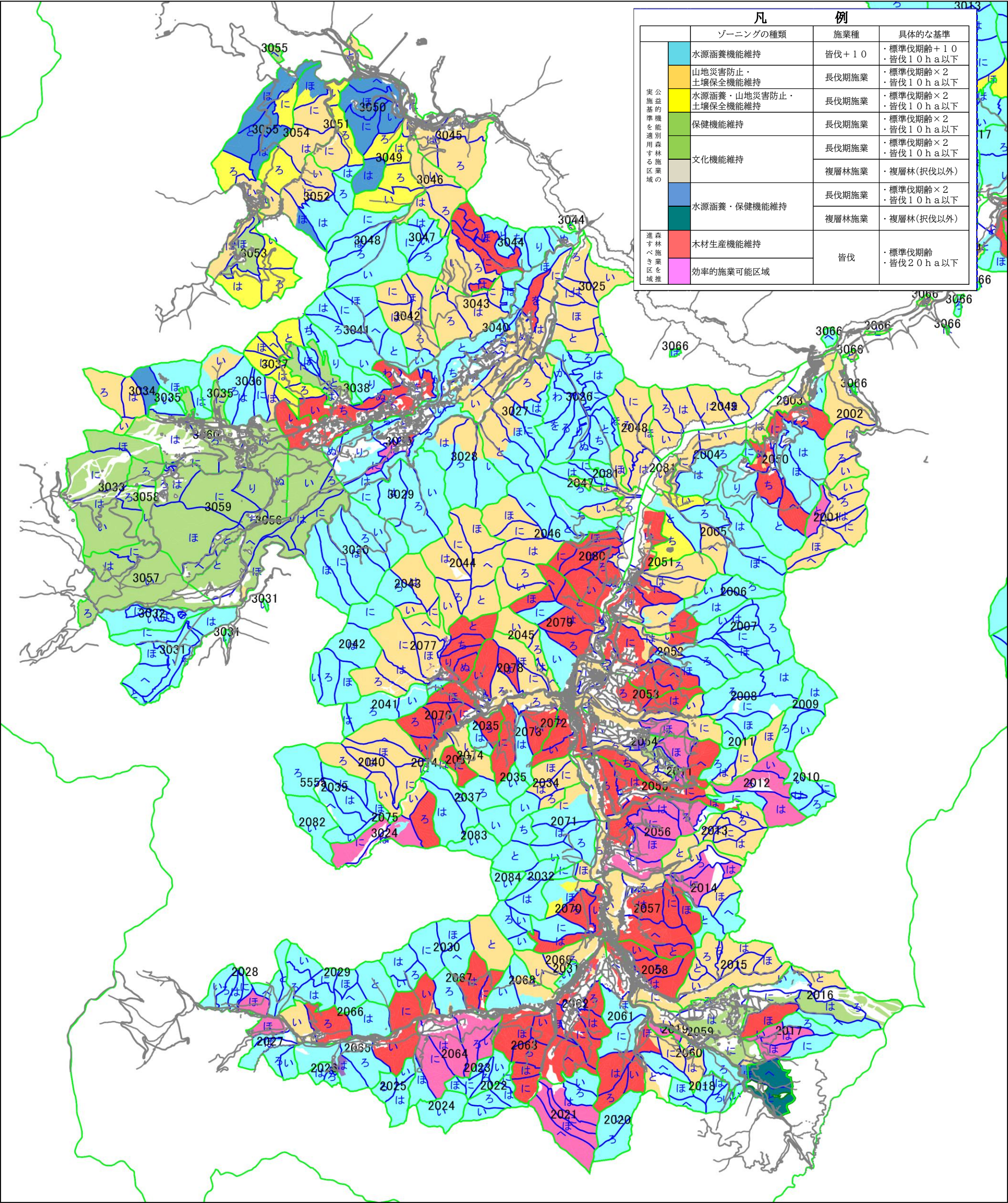
松本市 ゾーニング図(梓川・波田)



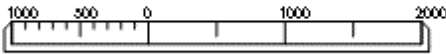
縮尺 1 : 55000

1000 500 0 1000 2000

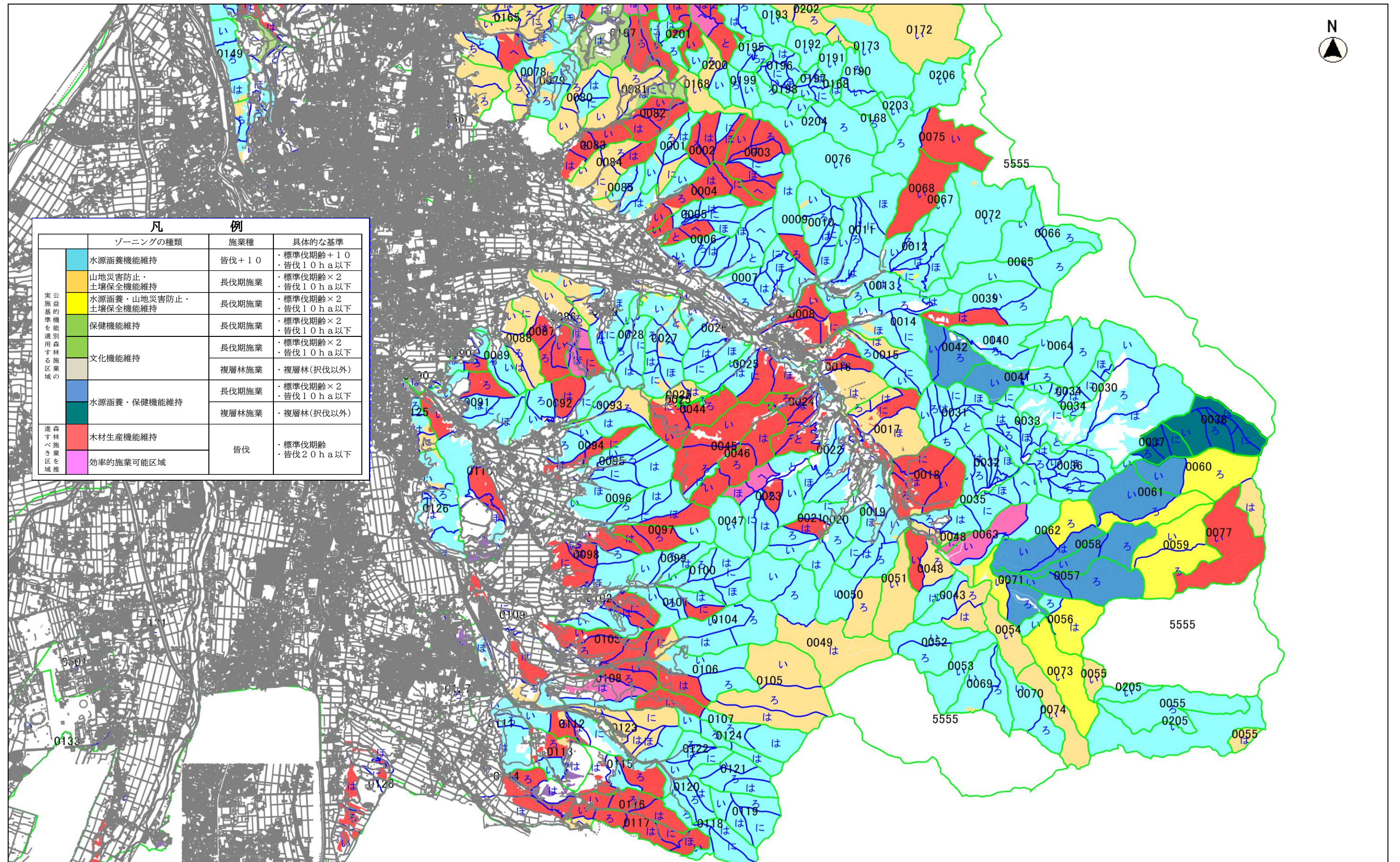
松本市 ゾーニング図(安曇・奈川)



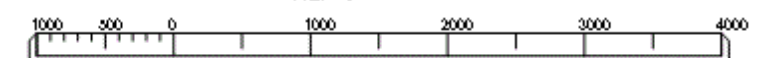
縮尺 1 : 55000



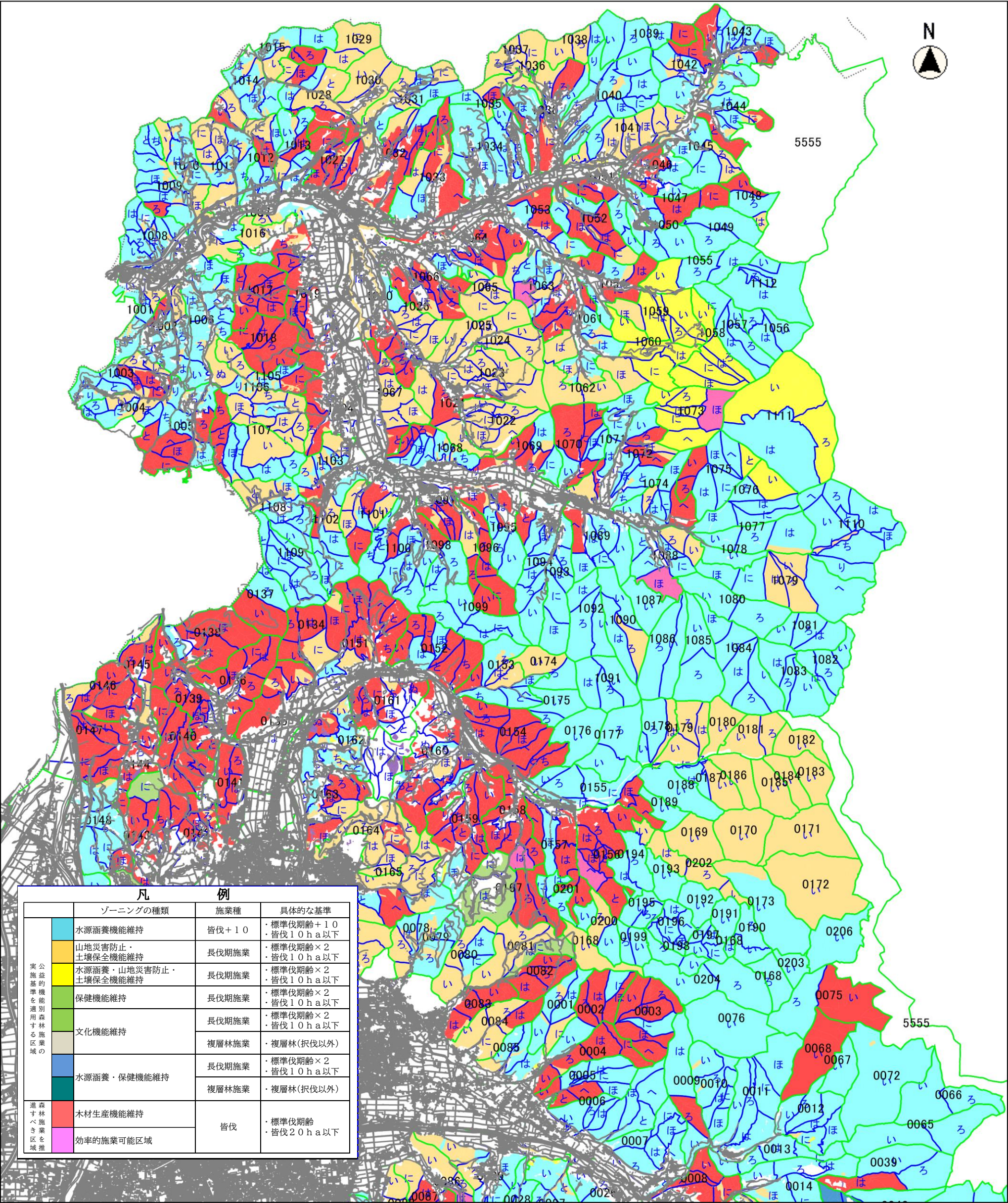
松本市 ゾーニング図(松本(旧市))



縮尺 1 : 55000



松本市 ゾーニング図(四賀)

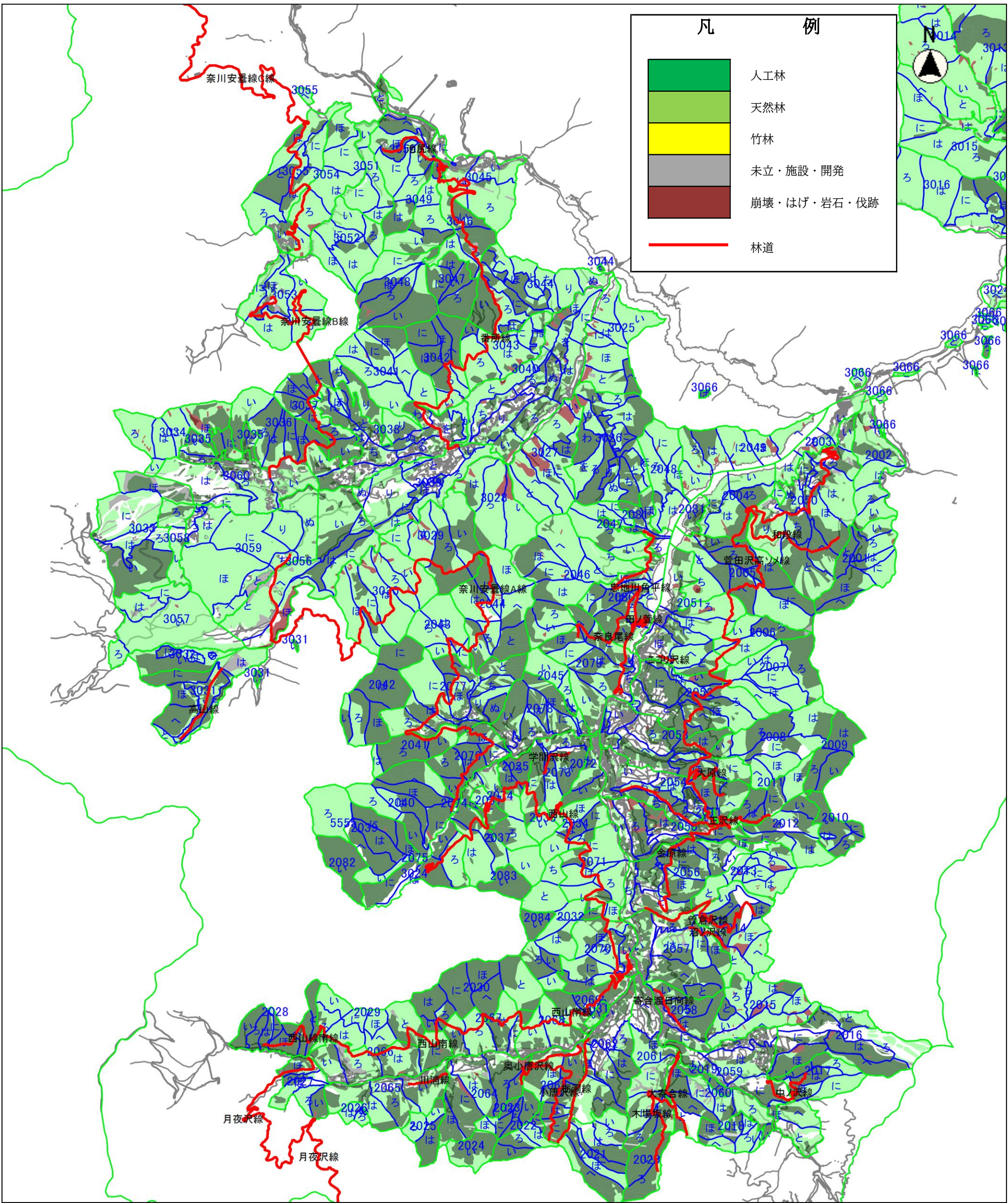


凡 例			
	ゾーニングの種類	施業種	具体的な基準
実 公 施 益 的 機 能 を 能 用 す 林 施 業 区 域 推 進	水源涵養機能維持	皆伐+10	・標準伐期齢+10 ・皆伐10ha以下
	山地災害防止・ 土壌保全機能維持	長伐期施業	・標準伐期齢×2 ・皆伐10ha以下
	水源涵養・山地災害防止・ 土壌保全機能維持	長伐期施業	・標準伐期齢×2 ・皆伐10ha以下
	保健機能維持	長伐期施業	・標準伐期齢×2 ・皆伐10ha以下
	文化機能維持	長伐期施業	・標準伐期齢×2 ・皆伐10ha以下
	水源涵養・保健機能維持	複層林施業	・複層林(択伐以外)
進 森 す 林 施 業 区 域 推 進	木材生産機能維持	皆伐	・標準伐期齢 ・皆伐20ha以下
	効率的施業可能区域		

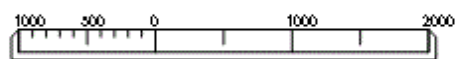
縮尺 1 : 55000

1000 500 0 1000 2000

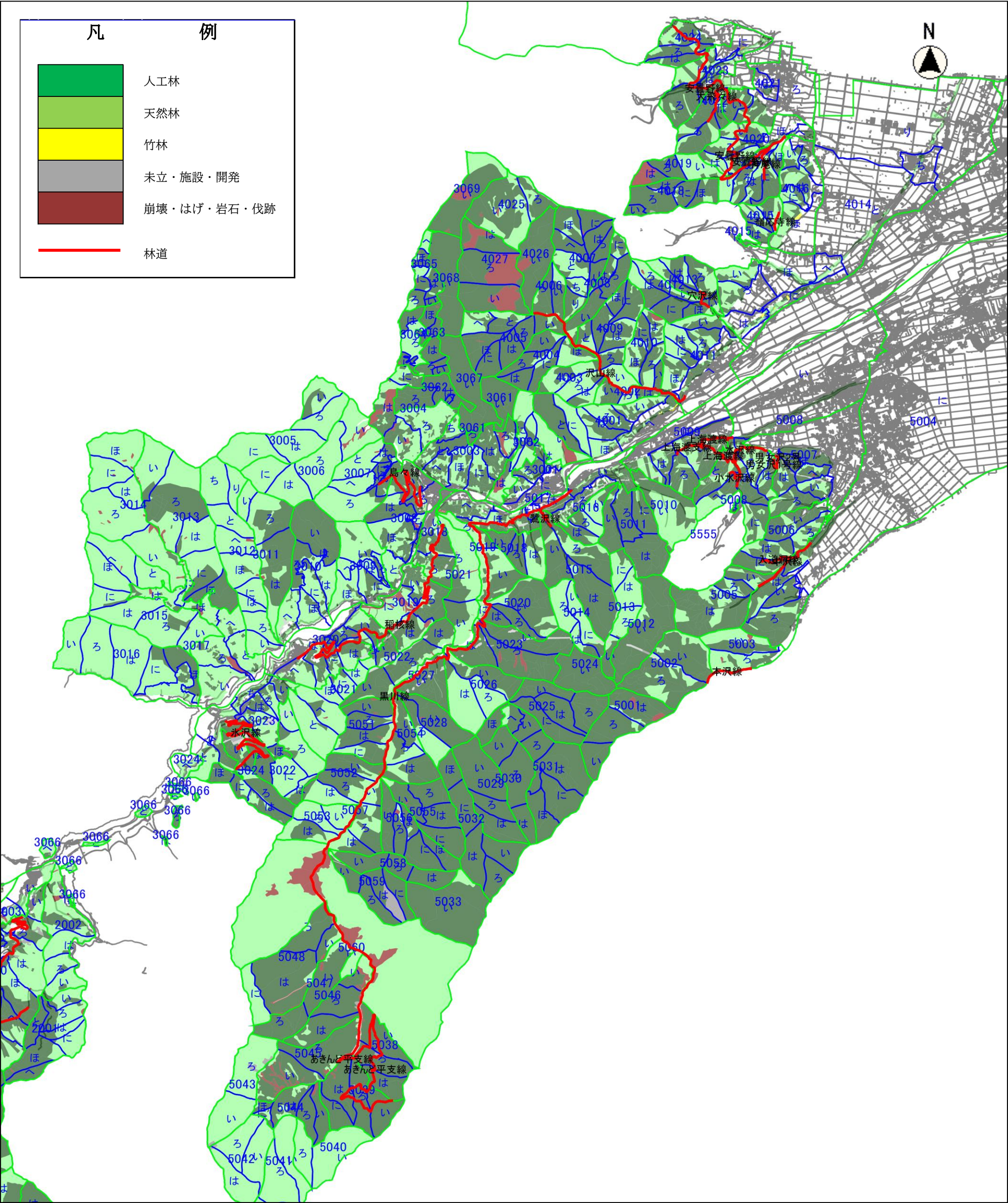
松本市 森林資源状況・基幹路網図(安曇・奈川)



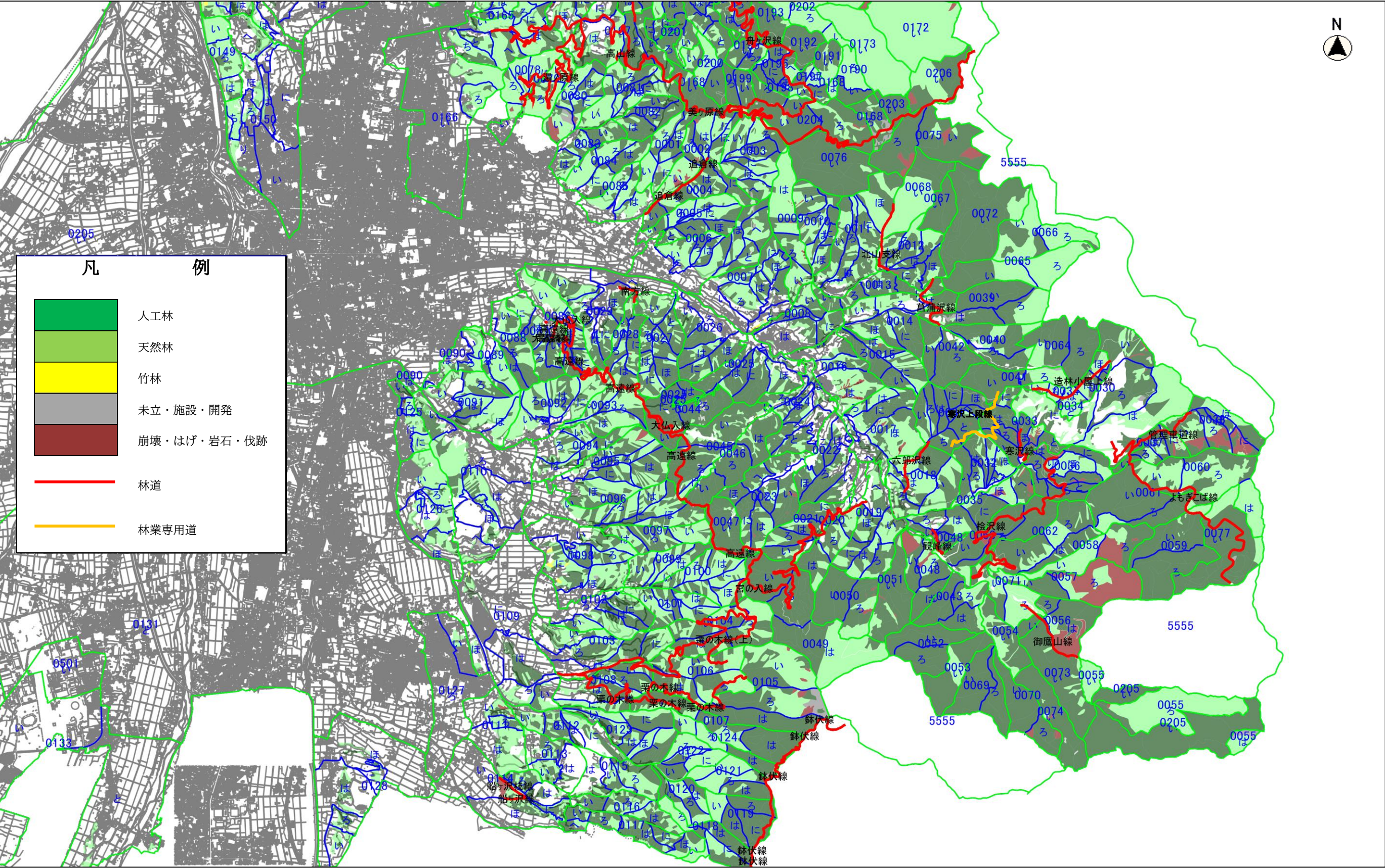
縮尺 1 : 55000



松本市 森林資源状況・基幹路網図(梓川・波田)



松本市 森林資源状況・基幹路網図(松本(旧市))



松本市 森林資源状況・基幹路網図(四賀)

