

22区町会長 内藤 澄夫
22区東ブロック衛生部長 羽柴 喜廣

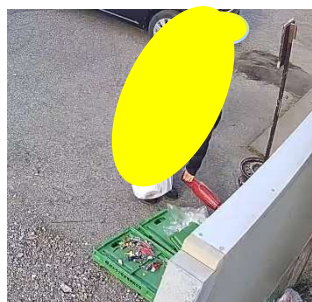
ごみ出し時間及びゴミ分別の厳守についてのお願い

町会会員の皆様方には、町会事業運営にご理解とご協力を頂きありがとうございます。
さて、東ゴミステーション（公民館前）で12月4日小型家電と12月8日スチール缶にて
ゴミ出しルールを守らない方がいました。是非ともルール厳守願います。

なお東ブロック外または22区外からの投棄の可能性もありますので22区全体に
回覧します。ご参考に願います。

記

1. 12月1日(月)小型家電： 収集後のゴミ出し



9:30 収集後のゴミ出し



9:42 収集後のゴミ出し



9:51 収集後のゴミ出し

※プライバシー保護のため画像を加工しています。

- ・ゴミ収集車収集後のゴミ出し（3名確認）
- ・ゴミ収集前と勘違いしているようにも見えます。
- ・**収集車が来る時刻は収集物や祝日等により早い場合があります。**
6時～8時を遵守願います。
- ・どうしても間に合わなかった場合は持ち帰って下さい。
収集用の組立式コンテナがたたまれていたら収集後と判断して下さい。

2. 12月8日(月)スチール缶、金属：指定ゴミ外のゴミ出し。



残存ゴミ：ボンベ缶

スチール缶,金属の日にボンベ缶を出している。ボンベ缶は「乾電池,スプレー缶」の日(12月15日)に収集のため8日には収集されず。



収集日/時間外投棄：

スチール缶の前夜12月7日22:58に投棄

※プライバシー保護のため画像を加工しています。

- ・ ボンベ缶の収集は「蛍光灯,体温計,乾電池,スプレー缶」の日です。
12月では15日です。
- ・ **ボンベ缶内の残留ガスによる発火等の可能性が有り、長期間放置は大変危険ですので収集日,時間を厳守願います。**

3. ゴミ収集時刻：

参考ですが防犯カメラで記録されているゴミ収集時刻の実績は下記です。

ただ、他の収集場所のゴミ量、祝日等で時刻が変わるので決められた時刻6:00～8:00に出して下さい。

- ・ 可燃ゴミ 12:50 (2025/12/02), 11:59 (2025/12/05)
 9:01 (2025/01/03 ※祝日)
- ・ プラスチック 9:45 (2025/12/03)
- ・ ビン 14:00 (2025/12/04),

以 上