



# 本郷公民館だより

2026

1月号



発行：本郷公民館

連絡先：〒390-0303 松本市浅間温泉 2-9-1 ☎0263-46-1500 ✉hongo-k@city.matsumoto.lg.jp



令和7年度は大変お世話になりました。令和8年度もよろしくお願いします。

**募集!**

本郷地区人権啓発推進協議会主催

## 女鳥羽中学校あさひ分校見学会

様々な理由で家庭や地域社会での生活が困難になり、松本あさひ学園(※)で生活している子どもたちの教育施設を見学します。協議会員だけでなく、一般の方々も募集します。是非ご参加ください。

**日時**: 1月26日(月) 午前9時～正午

**集合**: 午前9時までに本郷公民館玄関前駐車場に集合

現地にはバスで移動します。

**見学場所**: 松本市立女鳥羽中学校あさひ分校

当日は、松本あさひ学園と女鳥羽中学校の授業も見学します。

**参加費**: 無料 **定員**: 先着26名

**申込**: 1月20日(火)の正午までに本郷公民館へご連絡ください。

右の二次元コードからも申込いただけます。



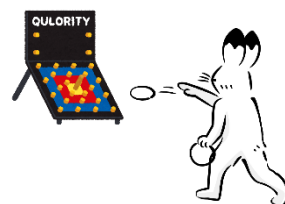
申込フォーム

※松本あさひ学園

家庭や学校、社会などで心理的な要因により社会生活に不適應を起している児童・生徒の治療を目的とする児童心理治療施設

**募集!**

冬も元気に体を動かそう!



## 室内レクリエーションスポーツ体験会

フリスビーのストラックアウトや輪投げなど室内で楽しめるスポーツを集めました♪  
寒い冬に暖かい室内で体を動かしませんか?

**日時**: 1月31日(土) 午前10時～正午 **場所**: 本郷公民館2階 大会議室ほか

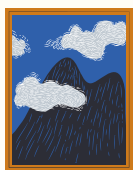
**料金**: 無料 **持物**: タオル、上履き、飲み物

**申込**: 不要。直接会場までお越しください。中学生以下には、参加賞あり!

**主催**: 本郷公民館体育委員会

(裏面へ)





# 本郷地区文化祭へのご来場 ありがとうございました！



11月8日（土）、9日（日）に本郷地区文化祭を開催しました。

スタッフ・参加者のほか、中学生など若い世代の活躍も光り、大勢の方々にぎわった二日間になりました。



消防車の展示に興味深々♪



力作ぞろいの館内展示



ワークショップに挑戦！



発表会で日頃の成果を披露



音楽祭では、圧巻の4校合同演奏が実現



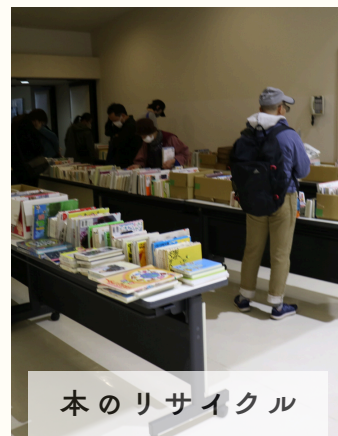
中学生も大活躍



おいしいよ♪



サンドイッチマン  
現る！



本のリサイクル