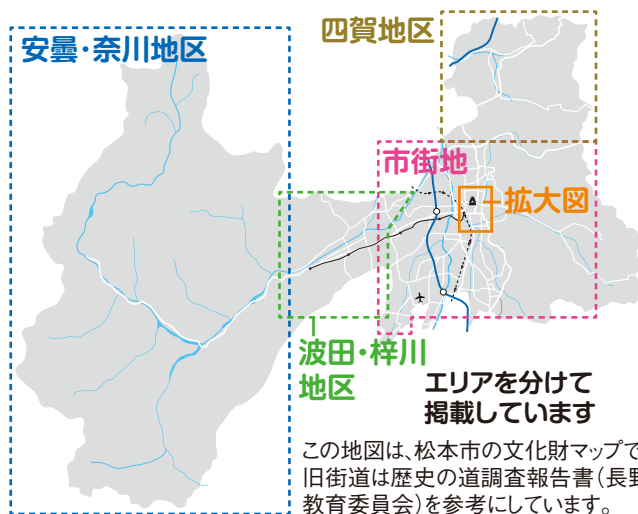


# 松本のたから

## 文化財マップ



松本市 文化観光部 文化財課



この地図は、松本市の文化財マップです。旧街道は歴史の道調査報告書（長野県教育委員会）を参考にしています。

文化財種類		国		県		市		計
		指定	登録	指定	登録	指定	登録	
有形文化財	建造物	11	78	5	26	7	127	
	絵画	0	0	1	6	-	7	
	彫刻	5	0	9	34	-	48	
	工芸品	2	0	1	12	-	15	
	書跡	1	0	0	3	-	4	
	典籍	1	0	0	2	-	3	
	古文書	0	0	0	5	-	5	
	考古資料	0	0	3	11	-	14	
	歴史資料	0	0	1	33	-	34	
無形文化財	0	0	0	0	-	0		
有形民俗文化財	3	0	0	5	-	8		
無形民俗文化財	0	0	1	25	-	26		
記念物	史跡	3	0	4	19	-	26	
	名勝	1	0	2	10	-	13	
	天然記念物	2	0	9	40	-	51	
	計	29	78	36	231	7	381	

※重要美術品は「書跡」1件（手紙「見玉集」）、「工芸品」1件（銅鐘）  
※件数は、同一の物件につき、2つの種類に重複して指定が行われている場合（例えば、史跡及び天然記念物など）、それぞれの種類につき1件として数えたものである。

凡例

有形文化財

- 建造物
- 美術工芸品
- 民俗文化財

記念物

- 史跡
- 名勝
- 天然記念物

指定文化財

- 国指定文化財
- 国登録文化財
- 長野県指定文化財
- 地域づくりセンター（支所・出張所・公民館）
- 常時公開されていない文化財

松本市指定文化財

- 松本市指定文化財
- 松本市登録文化財

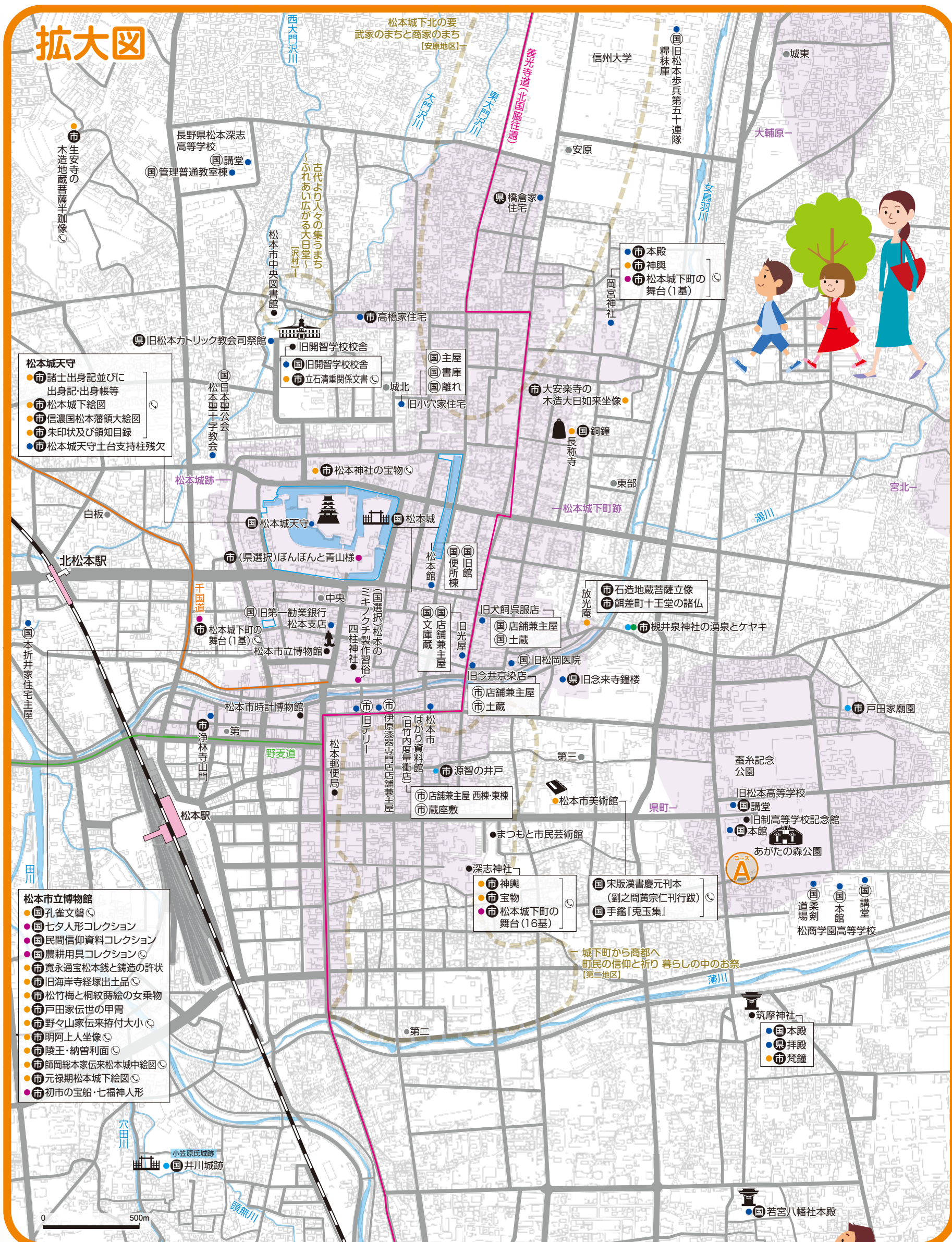
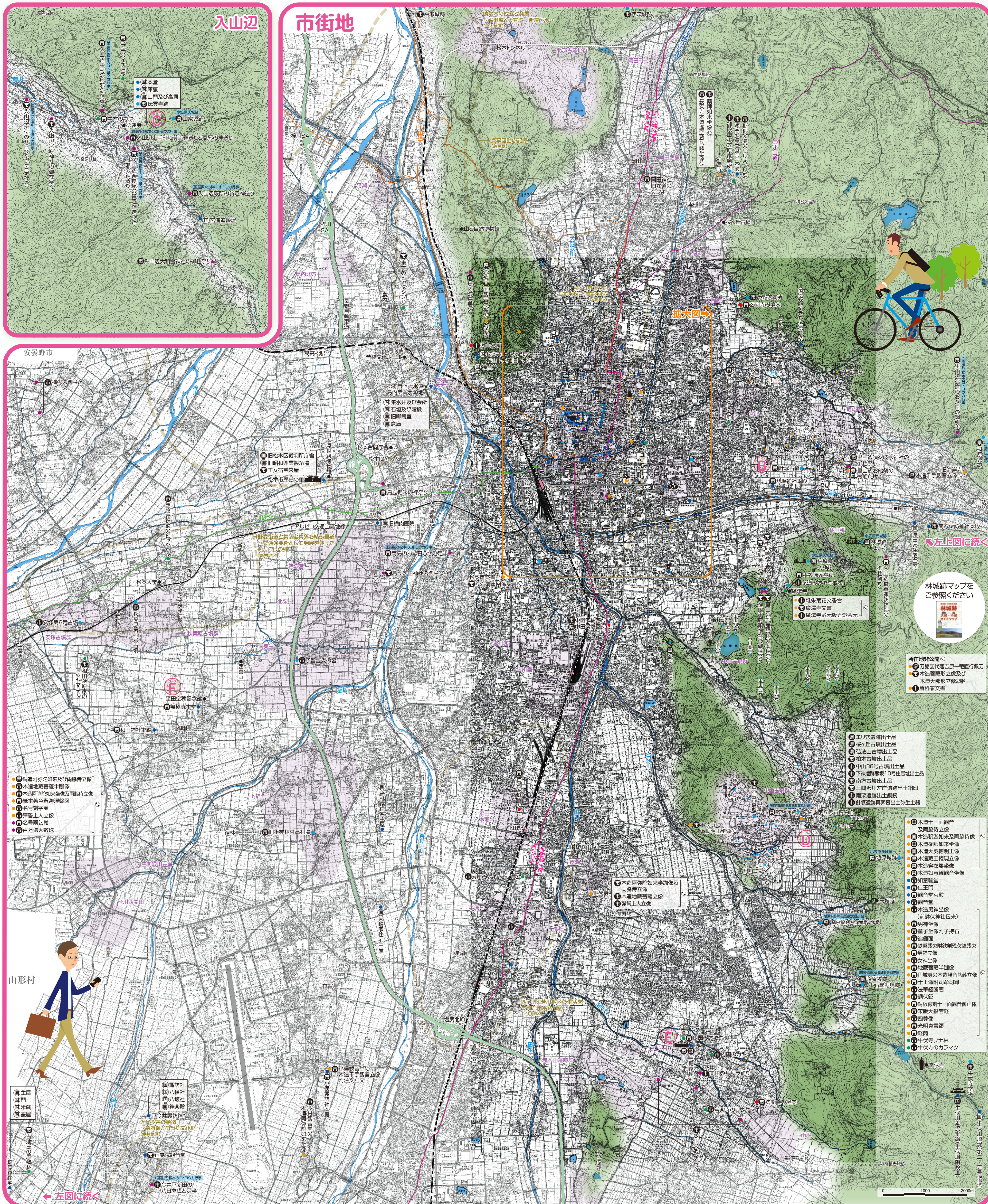
まつもと文化遺産

- 善光寺道（北国路往還）
- 野良道
- 保善寺道（江戸道）
- 千国道
- 三才山道

代表的な周知の埋蔵文化財包蔵地

- 国・県・市指定文化財
- 国・県・市登録文化財
- 国・県・市指定文化財
- 国・県・市登録文化財

主な城跡



散策おすすめコース

※コースの距離はGoogle mapを参考 ※徒歩時間は一般歩者の目安です。

**A あがたの森重要文化財を巡るコース**  
4.9km 4時間10分  
あがたの森から南へ、重要文化財の建造物3件を巡ります。

**B 林城と針塚古墳コース**  
6.4km 5時間20分  
林城の大城と小城の2つの山城をめぐる少し険しいコース。体力に自信のある方は、さらに廣澤寺や千歳神社まで足をのばしてみてください。

**C 山家城コース**  
5.1km 2時間  
軽登山の道のため、事前準備が必要です。山城では足踏を備つけないよう注意しましょう。

**D 中山古墳群と堀原コース**  
5.0km 2時間  
北アルプスの麓めと古墳群を巡ったあとは山城を登ります。

**E やまぶとごころの古屋敷コース**  
4.1km 1時間20分  
遠く北アルプスを眺めながら、古民家や巨木を巡ります。

**F 細い道の向こうの文化財コース**  
5.6km 1時間30分  
昔ながらの細い道をたどりながら、文化財を巡ります。西蔵寺には旧松本藩主松本家の文化財が多く、1月初旬には松山を御開帳しています。

松本市文化観光部 文化財課

〒990-0874 長野県松本市大手3丁目8-13  
松本市役所大手事務所6階  
TEL 0263-34-3292 FAX 0263-34-3299  
bunka@city.matsumoto.lg.jp

SNS まつもと文化財

指定・未指定文化財、まつもと文化遺産、関連イベントの紹介など、松本市の文化財の魅力を発信しています。お気軽にご覧ください！

facebook

Instagram

松本市ホームページ「松本のたから」へ

発行・問合せ先  
松本市 文化観光部 文化財課  
〒990-0874 長野県松本市大手3丁目8-13  
松本市役所大手事務所6階  
TEL 0263-34-3292 FAX 0263-34-3299  
bunka@city.matsumoto.lg.jp