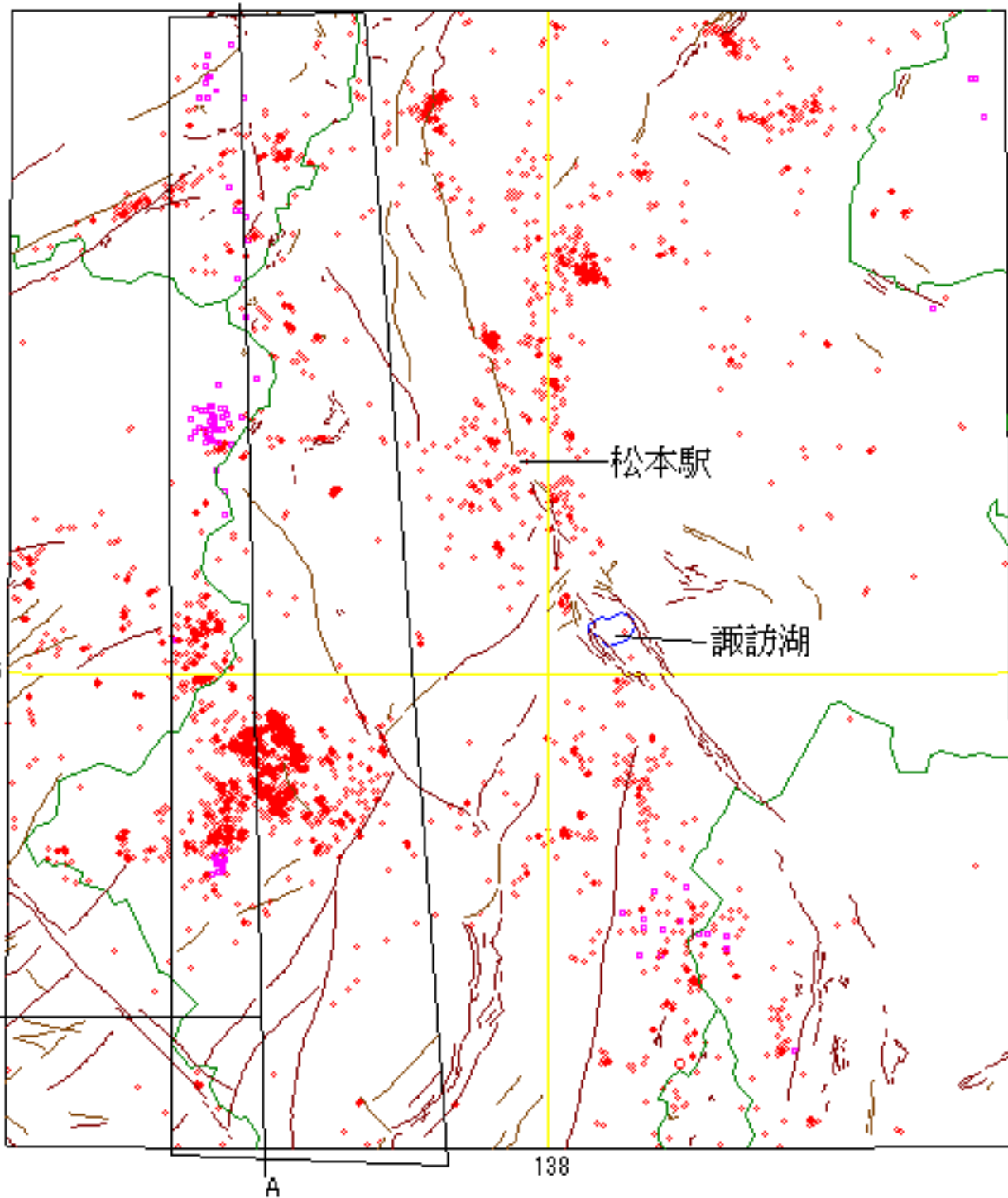


2010 1/1 0:0 -- 2010 12/31 23:59

2010W-1



M :-1 <=> 5.9

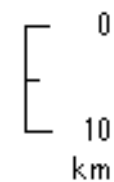
M マグニチュード

5 ○
 4 ○
 3 ○
 2 ○
 1 ○
 0- ○

DEPTH 震源の深さ

○ 0km
 ○ 20km
 □ 40km

断層
 緯線・経線
 県境



N= 3661

月別推移は
2010W-2図へ

2010 1/1 0:0 – 2010 12/31 23:59 : M -1.0 <=> 5.9 : Dep 0.0 - 40.0km : NN= 2082 /N= 3661

2010W-2

