

2011 1/1 0:0 -- 2011 12/31 23:59

2011W-1

2011/10/05
M5.4 M5.2

長野県中部の地震

2011/06/30 08:16
36.189N 137.955E
Dep. 4km M5.4 M5.1

2011/03/11 M4.7
2011/03/21 M4.8

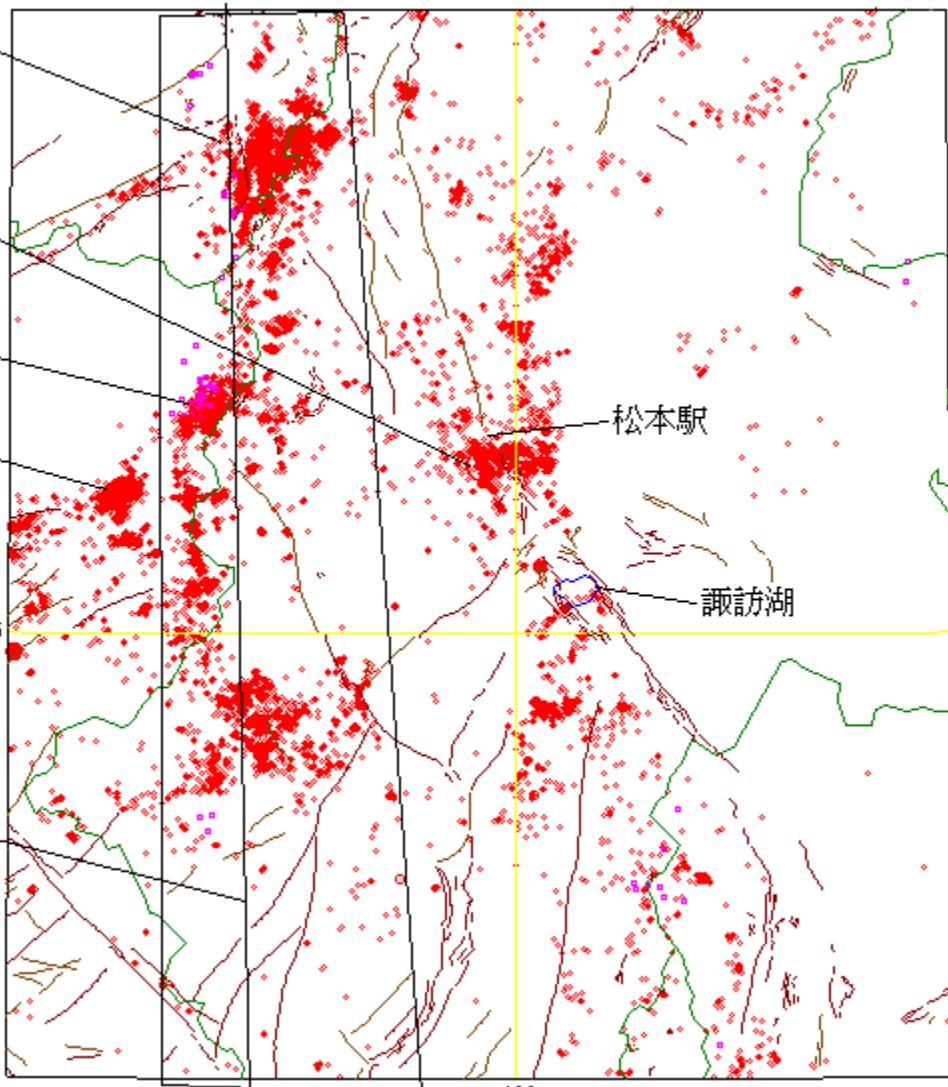
2011/02/27
M5.0 M5.5

36

松本駅

諏訪湖

月別推移は
2011W-2図へ

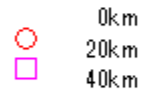


M: $\mu-1 \leq 5.9$

M マグニチュード



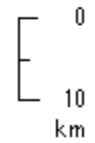
DEPTH 震源の深さ



断層

緯線・経線

県境



N= 14523

B

立山

焼岳

乗鞍岳

御嶽山

10
km

A

1月

2月

3月

4月

5月

6月

7月

8月

9月

10月

11月

12月

