

2019W-1

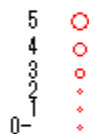
2019 1/1 0:0 -- 2019 12/31 24:0

2019/02/19 21:04
36.463N 137.662E
Dep. 0km M 4.7

2019/04/13 12:23
35.947N 137.702E
Dep. 9km M 4.1

M: -2 (<=) 5.9

M マグニチュード

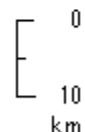


DEPTH 震源の深さ

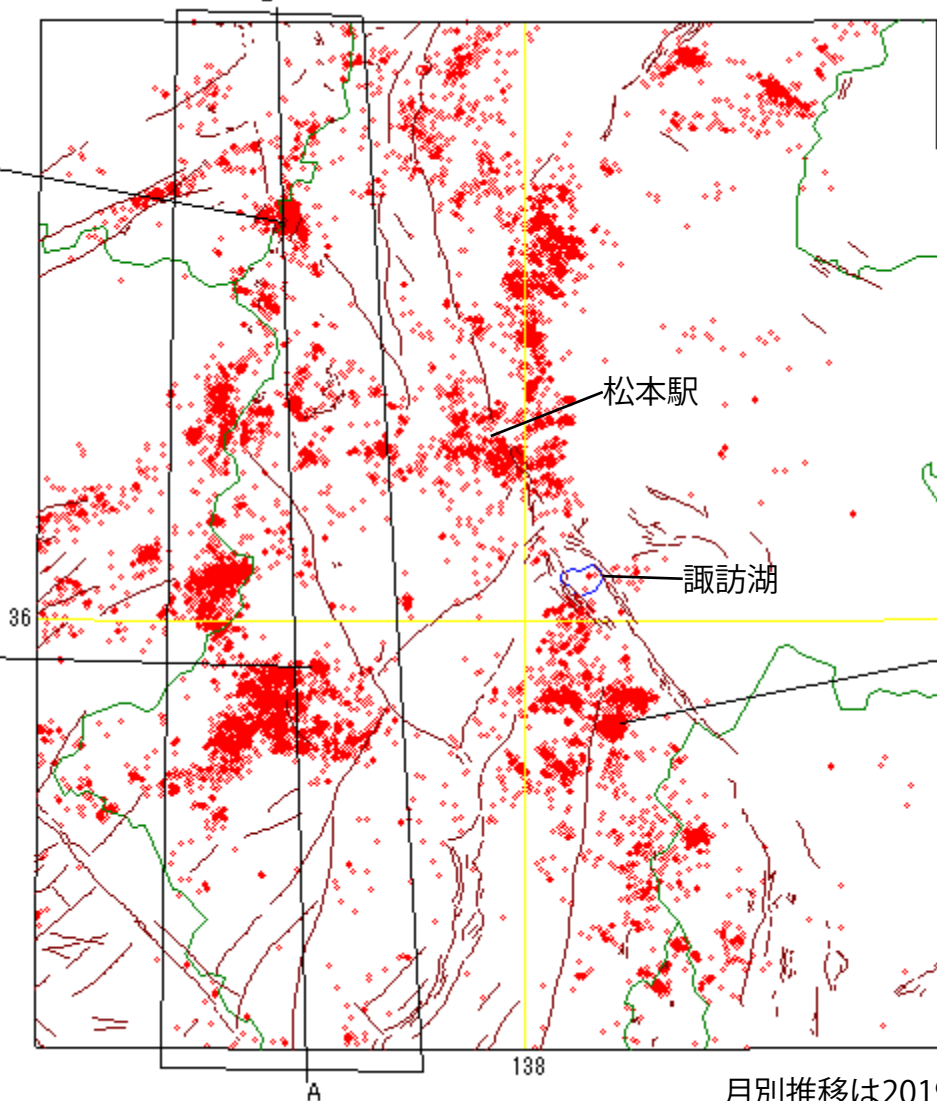


2019/08/31 18:03
35.880N 138.129E
Dep. 11km M 4.1

断層
緯線・経線
県境



N= 11676



月別推移は2019W-2図へ // SEIS-PC //

2019 1/1 0:0 – 2019 12/31 24:0 : $M_u - 2.0 \leq 5.9$: Dep 0.0 - 40.0km : NN= 5935 /N= 11676