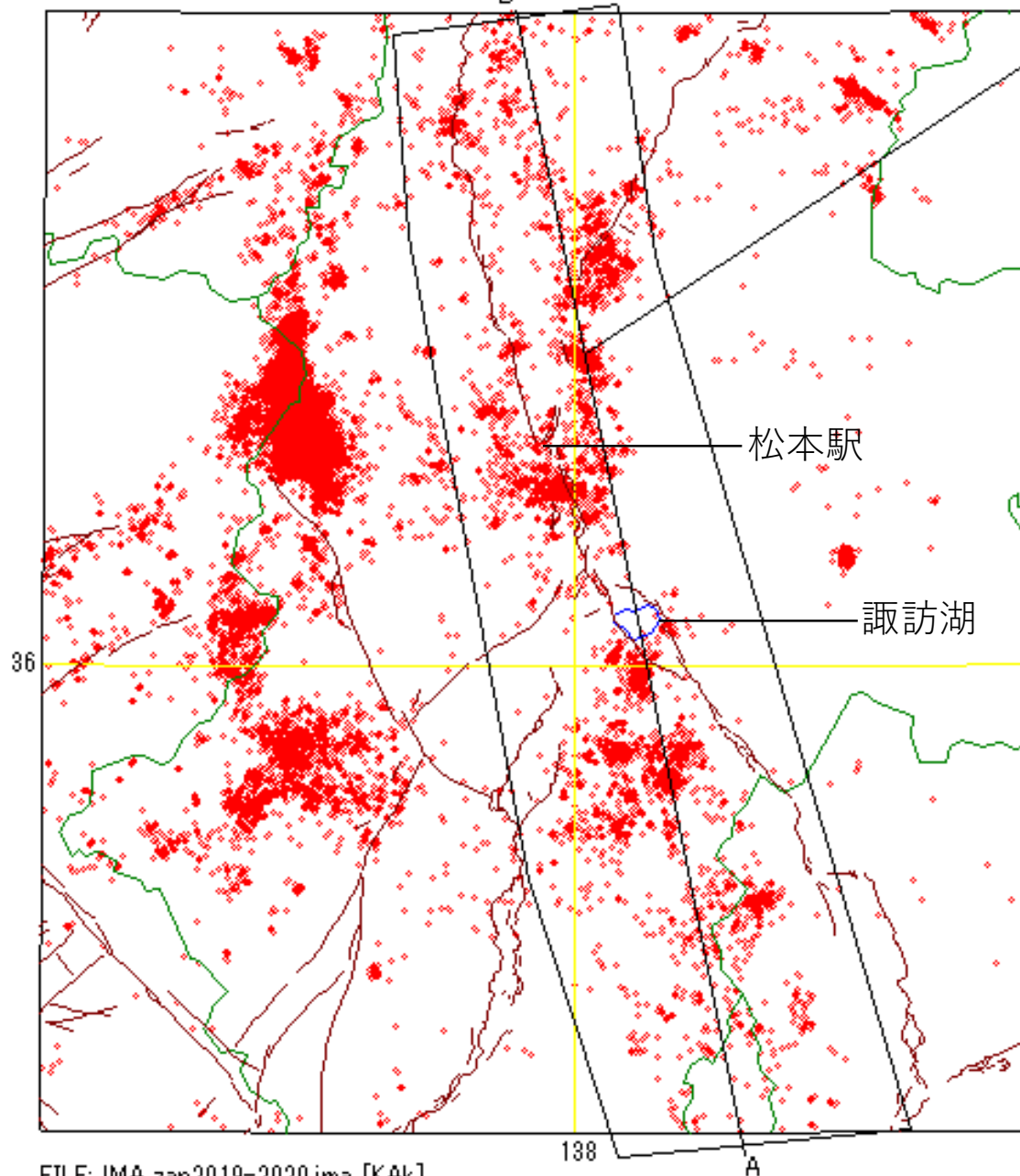


2020/06/12 04:36
36.333N 138.010E
Dep. 7km M 3.8



M : μ -2 \Leftrightarrow 5.9

M マグニチュード

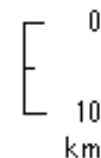
5
4
3
2
1
0-



DEPTH 震源の深さ

0km
40km

断層
緯線・経線
県境



N= 40780

FILE:JMA_zan2019-2020.jma [KAK]

138

A

2020 1/1 0:0 -- 2020 12/31 24:00 : M_u -2.0 <=> 5.9 : Dep 0.0 - 40.0km : NN= 3980 /N= 40780

