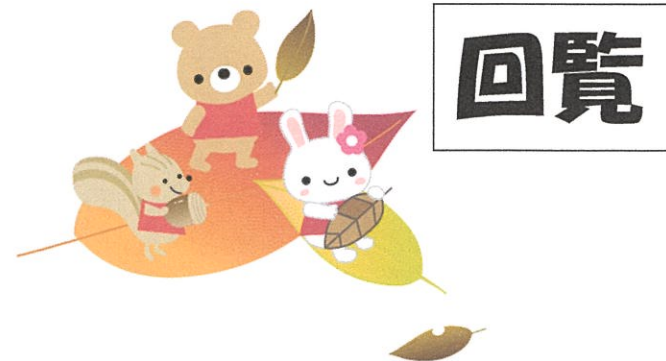


幼保連携型認定こども園 松本やまびこ保育園

2号3号入園むけ 入園説明会



2号3号認定の入園申請方法、園生活についての説明会、園児用品注文書等申請書類の配布を行います

<日時> **11月1日(金) 10:00~10:30予定 受付開始 9:45**

*お車でご来園の際は園専用駐車場をご利用ください。10分前から入庫可能です

<場所> **松本やまびこ保育園 ホール**

申し込み 10月8日(火)~

10月22日(火)まで

- 園ホームページよりお申込みください
- 配布資料がありますので、事前のお申込みにご協力をお願いいたします
- 当日の受付も可能です

申し込み用 QR コード

【お問い合わせ】

松本やまびこ保育園
松本市小屋南1-8-10
TEL 0263-58-1229



令和7年度 3歳以上児さんの 入園面接・制服、教材注文期間

<期間> 令和6年12月12日(木)~14日(土)

<場所> 松本やまびこ保育園

- 日程の詳細につきましては、入園説明会にてお知らせいたします

*未満児さんは入園面接は行いません

上記期間内に、教材注文用紙のみご提出
いただきます。