

# 今井公民館ニュース No.10

発行：今井公民館 Tel59-2001 発行日 R3.1.1

※ 掲載内容は新型コロナウイルスの感染状況により変更、中止となる場合があります。ご了承ください。



## 明けましておめでとうございます

昨年につき、本年もよろしくお祈りします

今井地区地域づくりセンター 職員一同



## しっかり予防で楽しく利用！～公民館利用時の感染症予防対策～

- ・体調不良や風邪症状のある方は利用をご遠慮ください。
- ・団体、サークルの代表者は参加者の連絡先を把握しましょう。
- ・利用前後に手洗い又は手指のアルコール消毒をしましょう。
- ・人とは十分な距離をとり、お話しするときはマスクをつけましょう。
- ・30分に1回、5分間換気を行いましょ。
- ・飲食をするときは、料理を個別に盛付け、回し飲みや席の移動はやめましょ。
- ・使用した備品やドアノブは、備え付けのアルコールとふきんで消毒をお願いします。



※ 最近エアコンの切り忘れが見受けられますので、利用後は暖房器具、電気の確認もお願いします。

おうちで手打ちそばを  
食べよう！

## こだわりのそば打ち講座

日程 **1/31**(日)、**2/14**(日)、**2/28**(日)、**3/7**(日)、**3/21**(日)

※ 参加可能な回のみのお出席で構いませんが、なるべく回を重ねていただくと上達します。

時間 **13:00～16:00** (密を避けるため、開始時間を指定させていただく場合があります)

募集 15名(初心者歓迎、年齢制限はありません)

場所 今井公民館(改善センター)東館1階 調理実習室・会食会議室

持ち物 マスク、バンダナ、エプロン、手拭きタオル、筆記用具、そば持帰り容器2つ(25cm×25cm)

参加費 材料費として1回につき700円(500g)

講師 村山光利さん(北耕地)、櫻井弘直さん(西耕地)ほか

申込み **1月22日(金)まで**に今井公民館(59-2001)へお申込みください。

## 「運動会の思い出」を公民館に掲示しました

文化祭で展示していた「運動会の思い出」(体育委員会作成)を公民館の東館玄関、談話室、西館大会議室に掲示しました。公民館にお立ち寄りの際には、懐かしい写真を見ながら運動会を思い出してみてください。



公民館ニュースは市公式HPでも公開中！

今井公民館



で検索！

裏面も  
ご覧ください



# 塩原 勇之助さん特別追悼展 開催中

昨年ご逝去された塩原勇之助さんを偲び、追悼展を開催しています。塩原さんには長年公民館報編集委員をお務めいただいたほか、「今井地区誌」の編纂や「今井ふるさと歌留多」の制作、地区内の史跡への案内板設置など、今井地区の歴史文化の保存、活用に大変ご尽力いただきました。追悼展では塩原さん作成の資料はもちろん、ご趣味とされていた写真や俳句なども展示しています。ぜひお立ち寄りください。



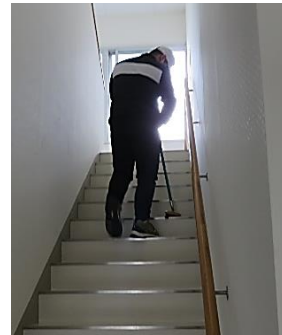
◆期間 2月末まで(予定)

◆会場 今井公民館(改善センター)東館1階 談話室(東館玄関から入って右側)

## 松本養護学校高等部の皆さんが公民館を清掃してくれています

昨年の夏から、技能検定の練習の一環として松本養護学校高等部の皆さんが月2回程度公民館を清掃してくれています。毎回とても集中して清掃してくれ、公民館はピカピカです。ありがとうございます。

公民館を利用される皆さま、これからも綺麗に、大切に利用していただきますようお願いいたします。



## 今井地区担当保健師「1月・2月の予定」

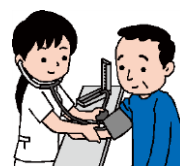
1月27日(水) 13:30~15:30

2月 1日(月) 9:30~11:00 (健康相談)

**上記日程に担当保健師が公民館に駐在します。お気軽にお出かけください!**

なお、予定変更により不在の場合もあります。

別日をご案内しますので、申し訳ありませんがご了承ください。



問合せ先：西部保健センター  
鈴木 ☎92-8001

## その他の今後の日程



内容	日時	備考
子ども会育成会 餅つき&正月の遊び	1月 5日(火)午前9時00分~	会場:今井公民館駐車場、福祉ひろば、運動広場 申込み:今井公民館または今井小学校まで
親子すくすく教室(1月)	1月12日(火)午前10時00分~	対象:未就園児とその保護者 会場:今井児童センター(今井公民館に変更の場合あり)
親子すくすく教室(2月)	2月2日(火)午前10時00分~	対象:未就園児とその保護者 会場:今井児童センター(今井公民館に変更の場合あり)

今井出張所・今井公民館・今井福祉ひろば 年末年始の休館 12月29日(火)~1月3日(日)