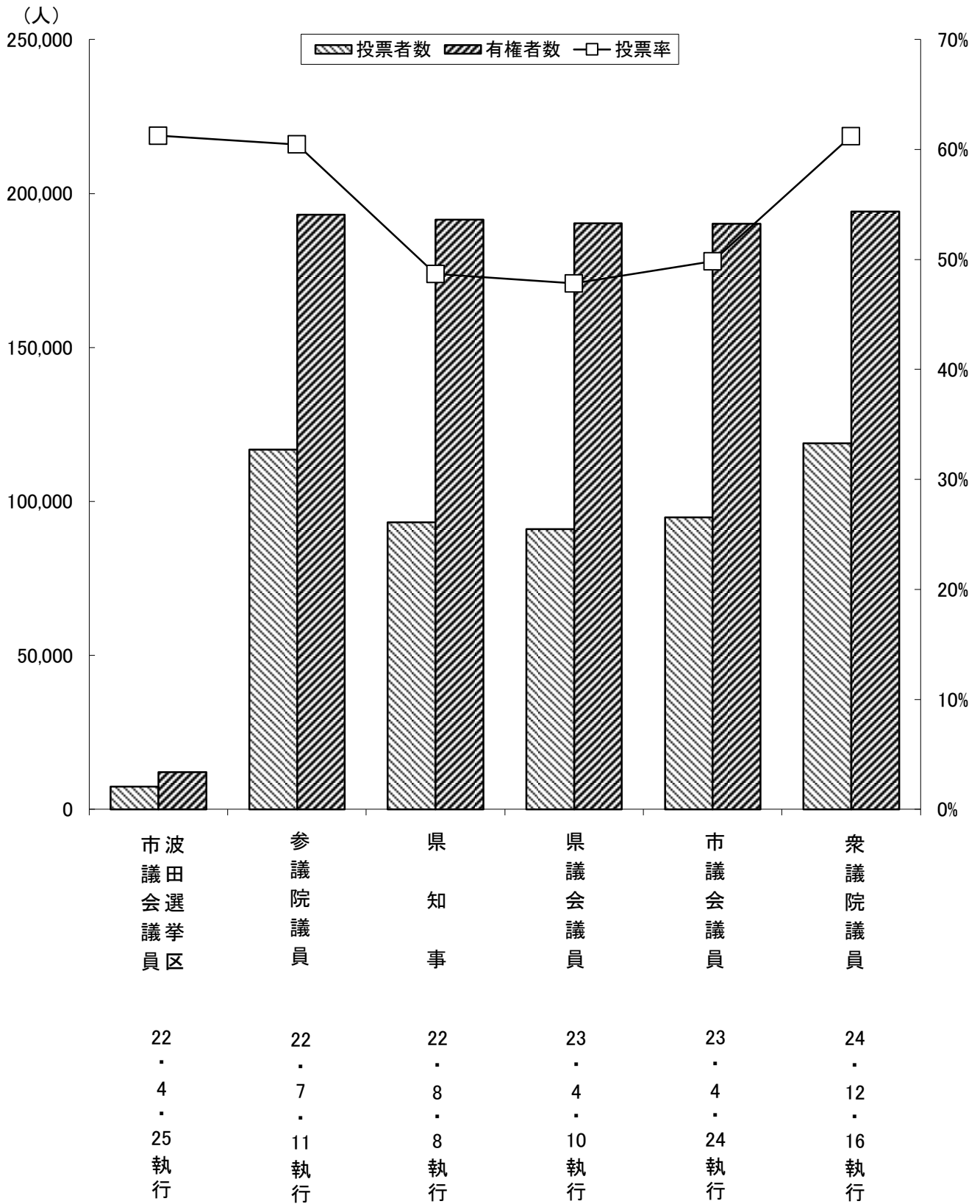


選挙当日有権者数・投票者数・投票率の推移



1801 選挙人名簿登録人員

(単位 人)

年	月	日	総数	男	女	備考
20.	3.	2	181,292	88,161	93,131	定時登録
20.	3.	8	181,305	88,175	93,130	松本市長選挙時登録
20.	6.	2	181,245	88,165	93,080	定時登録
20.	9.	2	181,338	88,191	93,147	定時登録
20.	12.	2	181,517	88,302	93,215	定時登録
21.	3.	2	181,378	88,221	93,157	定時登録
21.	6.	2	181,327	88,200	93,127	定時登録
21.	8.	17	181,028	87,964	93,064	衆議院議員選挙時登録
21.	9.	2	181,315	88,036	93,099	定時登録
21.	12.	2	181,266	88,071	93,195	定時登録
22.	3.	2	181,266	88,071	93,195	定時登録
22.	6.	2	193,563	94,040	99,523	定時登録
22.	6.	23	194,113	94,307	99,806	参議院議員通常選挙時登録
22.	7.	21	195,311	94,973	100,338	長野県知事選挙時登録
22.	9.	2	193,714	94,079	99,635	定時登録
22.	12.	2	193,865	94,105	99,760	定時登録
23.	3.	2	193,923	94,140	99,783	定時登録
23.	3.	31	194,026	94,175	99,851	長野県議会議員一般選挙時登録
23.	4.	16	194,048	94,185	99,863	松本市議会議員一般選挙時登録
23.	6.	2	194,047	94,203	99,844	定時登録
23.	9.	2	194,114	94,251	99,863	定時登録
23.	12.	2	194,375	94,402	99,973	定時登録
24.	3.	2	194,444	94,465	99,979	定時登録
24.	3.	3	194,447	94,467	99,980	松本市長選挙時登録
24.	6.	2	194,501	94,501	100,000	定時登録
24.	9.	2	194,665	94,549	100,116	定時登録
24.	12.	2	194,796	94,611	100,185	定時登録
24.	12.	3	194,868	94,656	100,212	衆議院議員選挙時登録
25.	3.	2	194,586	94,476	100,110	定時登録

⇨ 選挙管理委員会事務局

1802 在外選挙人名簿登録人員

(単位 人)

年 月 日	総 数	男	女	備 考
20. 6. 2	160	79	81	
21. 6. 2	179	87	92	
22. 6. 2	203	101	102	
23. 6. 2	200	101	99	
24. 6. 2	202	104	98	

⇒選挙管理委員会事務局

1803 農業委員会委員選挙人名簿登録人員

年 月 日	世 帯 数	人 員		
		総 数	男	女
	世帯	人	人	人
20. 3. 31	8,966	18,843	10,112	8,731
21. 3. 31	8,608	18,155	9,708	8,447
22. 3. 31	9,207	19,268	10,333	8,935
23. 3. 31	9,209	18,660	10,153	8,507
24. 3. 31	9,089	18,107	9,945	8,162
25. 3. 31	8,834	17,288	9,577	7,711

⇒選挙管理委員会事務局

1804 選挙投票状況

区 分	執 行 日 年 月 日	選挙当日 有権者数	投票者数	投票率	有 効 投票数	投 票 所 数	候補者等投票数	
							最 高	最 低
市長選挙	20. 3. 16	179,038	84,912	47.43	84,063	67	66,764	17,299
衆議院議員								
小選挙区	21. 8. 30	180,651	130,888	72.45	128,823	67	70,657	1,030
比例代表	21. 8. 30	180,651	130,863	72.44	127,728	67	58,708	845
市議会議員								
波田選挙区	22. 4. 25	12,092	7,406	61.25	7,353	12	2,736	691
参議院議員								
選挙区	22. 7. 11	193,191	116,824	60.47	114,014	73	28,757	882
比例代表	22. 7. 11	193,191	116,820	60.47	113,716	73	41,655.713	485.739
県知事	22. 8. 8	191,519	93,221	48.67	92,445	73	36,030	21,998
県議会議員	23. 4. 10	190,350	91,000	47.81	89,829	73	15,291	10,341
市議会議員	23. 4. 24	190,182	94,772	49.83	93,646	73	3,731	670
市長選挙	24. 3. 11	無投票						
衆議院議員								
小選挙区	24. 12. 16	194,210	118,878	61.21	115,586	73	45,314	1,111
比例代表	24. 12. 16	194,210	118,869	61.21	115,903	73	27,548	599

⇒選挙管理委員会事務局

1805 平成22年 4月25日執行松本市議会議員増員選挙得票数

選挙区	当 落	候 補 者 氏 名	性 別	年 齢	党	派	新・現・元別	得 票 数
				歳				票
波田	当	太 田 典 男	男	66	無	所 属	新	2,736
	当	清 水 文	女	33	無	所 属	新	1,228
	当	古 田 寛 司	男	61	無	所 属	新	964
	落	奥 原 達 幸	男	56	無	所 属	新	918
	落	安 藤 章 夫	男	61	無	所 属	新	816
	落	百 瀬 智	男	57	無	所 属	新	691

⇒ 選挙管理委員会事務局

1806 平成22年 7月11日執行参議院議員通常選挙得票数

(1) 長野県選挙区選出議員

当落	候補者氏名	性別	年齢	党派	新・現 ・元別	得票数	
						松本市	長野県総数
			歳			票	票
当	若林 健太	男	46	自由民主党	新	28,757	293,539
当	北沢 俊美	男	72	民主党	現	28,048	290,027
落	高島 陽子	女	42	民主党	新	24,659	217,655
落	井出 庸生	男	32	みんなの党	新	19,844	183,949
落	中野 早苗	女	62	日本共産党	新	11,824	116,496
落	臼田 寛明	男	44	幸福実現党	新	882	8,959

(2) 比例代表選出議員選挙

届出 番号	政党名等	得票数		
		松本市	長野県	全国
		票	票	票
1	幸福実現党	485.739	4,064.667	229,026.162
2	みんなの党	16,501.445	140,113.551	7,943,649.369
3	民主党	41,655.713	399,392.890	18,450,139.059
4	女性党	827.522	7,821.072	414,962.935
5	自由民主党	22,022.859	251,661.219	14,071,671.422
6	新党改革	1,853.000	15,371.335	1,172,395.190
7	社会民主党	6,363.000	53,459.783	2,242,735.155
8	たちあがれ日本	1,443.081	12,166.350	1,232,207.336
9	日本創新党	590.045	5,132.492	493,619.989
10	国民新党	2,222.800	22,721.090	1,000,036.492
11	公明党	11,096.381	106,314.624	7,639,432.739
12	日本共産党	8,654.398	85,212.758	3,563,556.590

⇒ 選挙管理委員会事務局

1807 平成22年8月8日執行長野県知事選挙得票数

当 落	候 補 者 氏 名	性 別	年 齢	党 派	新・現 ・元別	得 票 数	
						松本市	長野県総数
			歳			票	票
当	阿部 守一	男	49	無 所 属	新	36,030	362,903
落	腰原 愛正	男	63	無 所 属	新	34,417	357,882
落	松本 猛	男	59	無 所 属	新	21,998	189,793

⇒ 選挙管理委員会事務局

1808 平成23年 4月10日執行長野県議会議員一般選挙松本市選挙区得票数

当 落	候 補 者 氏 名	性 別	年 齡	党 派	新・現・元別	得 票 数
			歳			票
当	萩原 清	男	60	自由民主党	現	15,291
当	本郷 一彦	男	64	自由民主党	現	14,442
当	中川 宏昌	男	40	公明党	新	14,206 .472
当	下沢 順一郎	男	51	民主党	現	13,967
当	両角 友成	男	58	日本共産党	新	10,983
当	中川 博司	男	52	社会民主党	新	10,598 .527
落	北山 早苗	女	55	無所属	現	10,341

⇒ 選挙管理委員会事務局

1809 平成23年 4月24日執行松本市議会議員一般選挙得票数

当落	候補者氏名	性別	年齢	党	派	新・現・元別	得票数
			歳				票
当	忠地 義光	男	67	無	所 属	現	3,731
当	小林 弘明	男	59	無	所 属	現	3,653 .538
当	清水 文	女	34	無	所 属	現	3,610 .461
当	上條 温	男	63	無	所 属	新	3,435 .876
当	村上 幸雄	男	64	無	所 属	新	3,408
当	上條 美智子	女	51	公	明 党	新	3,174 .123
当	田口 輝子	女	62	無	所 属	新	3,132
当	太田 典男	男	67	無	所 属	現	3,107 .420
当	柿澤 潔	男	60	無	所 属	現	2,965
当	中島 昌子	女	52	無	所 属	新	2,936
当	赤羽 正弘	男	67	無	所 属	現	2,936
当	大久保 真一	男	66	無	所 属	現	2,832
当	草間 錦也	男	74	無	所 属	現	2,793
当	白川 延子	女	62	公	明 党	現	2,777
当	近藤 晴彦	男	51	公	明 党	現	2,769
当	増田 博志	男	59	無	所 属	現	2,753
当	宮坂 郁生	男	66	無	所 属	現	2,730
当	太田 更三	男	58	無	所 属	現	2,700 .579
当	上條 俊道	男	56	無	所 属	現	2,572
当	阿部 功祐	男	38	無	所 属	現	2,405
当	熊井 靖夫	男	63	無	所 属	現	2,338
当	芝山 稔	男	51	無	所 属	現	2,301
当	池田 国昭	男	58	日 本	共 産 党	現	2,191
当	宮下 正夫	男	61	無	所 属	現	2,140
当	青木 豊子	女	50	無	所 属	現	2,115
当	犬飼 信雄	男	61	無	所 属	現	2,105 .835
当	吉江 健太郎	男	38	減 税	日 本	現	2,058
当	山崎 たつ江	女	71	民 主	党	現	2,013 .274
当	南山 國彦	男	56	日 本	共 産 党	現	2,008
当	中田 善雄	男	61	無	所 属	現	1,875
当	村瀬 元良	男	50	無	所 属	現	1,835
落	澤田 佐久子	女	58	日 本	共 産 党	現	1,722
落	犬飼 明美	女	52	日 本	共 産 党	現	1,591 .164
落	三村 美智代	女	57	日 本	共 産 党	新	1,355
落	山崎 寿美	男	59	無	所 属	新	1,283 .725
落	百瀬 清子	女	71	無	所 属	新	1,234
落	安藤 章夫	男	62	無	所 属	新	1,231
落	藤森 昭三	男	71	無	所 属	新	1,158
落	平田 和文	男	56	無	所 属	新	670

1810 平成24年 3月11日執行松本市長選挙得票数

当 落	候 補 者 氏 名	性 別	年 齡	党 派	新・現・元別	得 票 数
当	菅谷 昭	男	68 歳	無 所 属	現	無投票

⇒ 選挙管理委員会事務局

1811 平成24年12月16日執行衆議院議員総選挙得票数

(1) 小選挙区選出議員

当落	候補者氏名	性別	年齢	党派	新・現 ・元別	得票数	
						松本市	長野2区総数
			歳			票	票
当	務台俊介	男	56	自由民主党	新	45,314	93,092
落	下條光康	男	56	民主党	現	30,482	64,278
落	百瀬智之	男	29	日本維新の会	新	25,313	49,489
落	北村正弘	男	50	日本共産党	新	13,366	26,626
落	味岡淳二	男	53	(幸福実現党)	新	1,111	2,239

(2) 比例代表選出議員選挙

政党名	得票数		
	松本市	長野県	北陸信越選挙区
	票	票	票
社会民主党	3,764	38,179	128,443
日本維新の会	25,651	207,919	707,497
民主党	21,474	209,713	682,159
みんなの党	9,718	105,140	275,399
幸福実現党	599	4,228	15,767
公明党	10,892	103,123	307,138
日本共産党	10,048	95,830	210,219
自由民主党	27,548	257,561	1,162,095
日本未来の党	6,209	60,929	178,403

⇒ 選挙管理委員会事務局