

第4次道路整備五箇年計画 平成20年度完了路線(3)

番号		路線名	自転車駐車場(松本駅アルプス口)
----	--	-----	------------------

供用開始日	平成 21年 2月	完了延長	m
-------	-----------	------	---

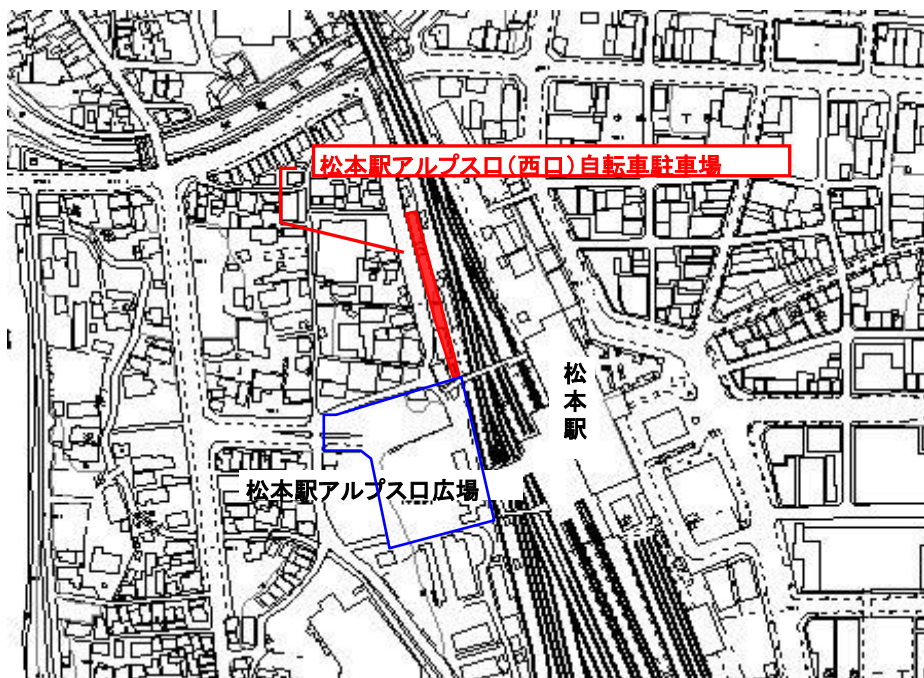
路線概要

松本駅自転車駐車場は、駅周辺の放置自転車対策、交通結節点の強化等の観点から設置されました。自転車利用者の利便性の向上、駅周辺の景観の向上、歩行者と自転車の流れの円滑化等が期待されております。

事業効果

松本駅前広場が整備され、利用者の増加が見込まれるため、自転車駐車場を新設し自転車利用者の利便性の向上を図ると共に、交通結節点としての機能向上を図り、かつ放置自転車対策にも寄与するものです。

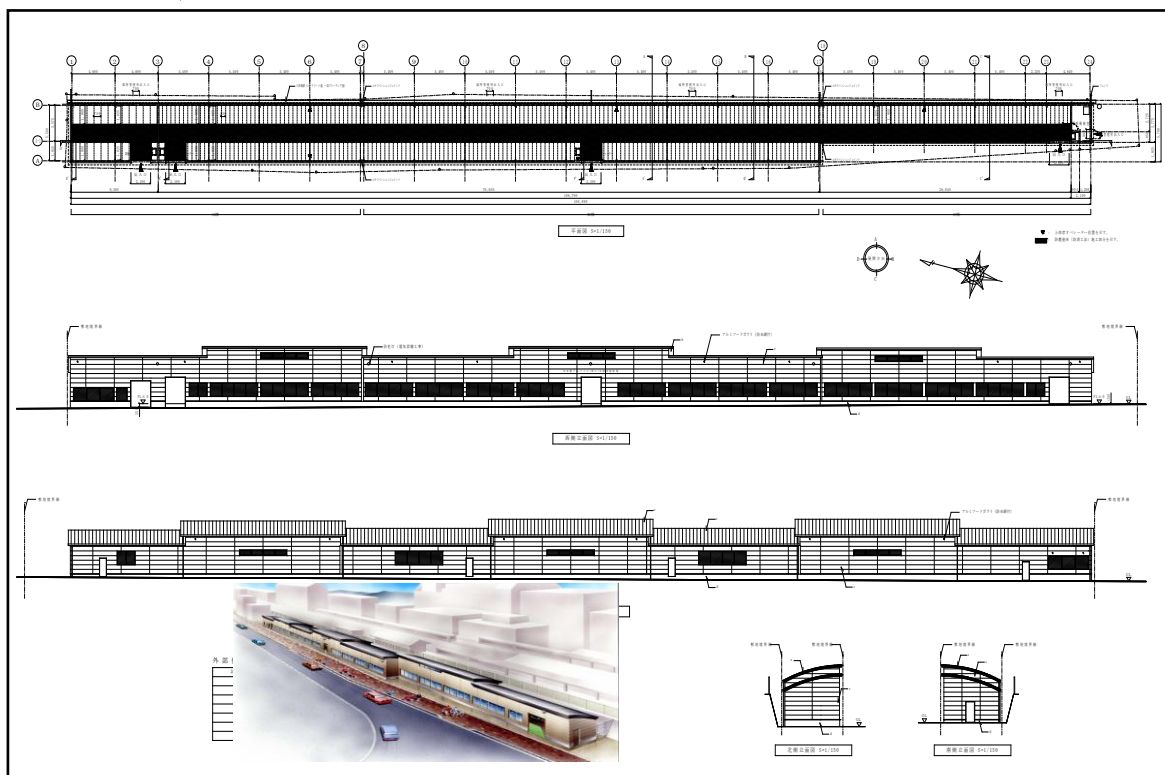
計画平面図



工事概要

鉄骨平屋建	床面積	565㎡	事業経過	平成19年度	用地買収、建物補償
駐車台数	自転車	355台		平成20年度	建築工事 (株)北建
原付自転車		20台			
総事業費		2億9800万円			

完了断面



完了写真



担当

建設部 交通安全課 交通安全担当

電話

34-3245