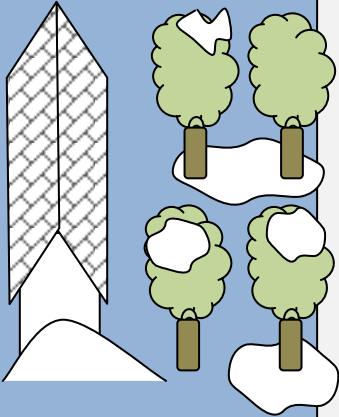




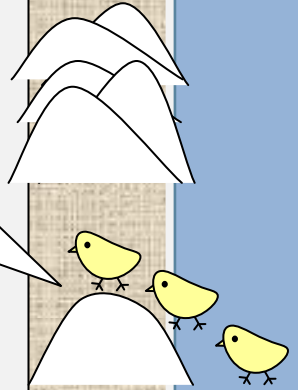
### 除雪にご協力をお願いします！



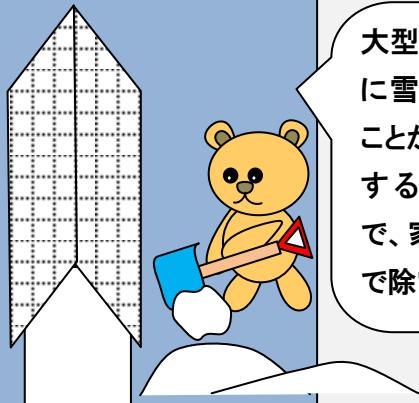
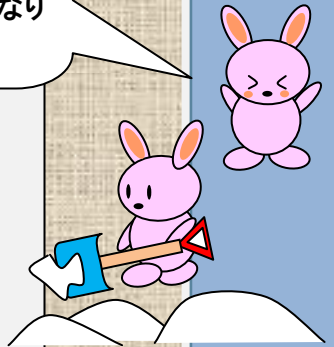
雪の重みによって道沿いの木が倒れるなど、通行に支障をきたすことがあります。あらかじめ管理をお願いします。



大雪の際は、自転車レーン上に雪を寄せることがあります。ご了承ください。

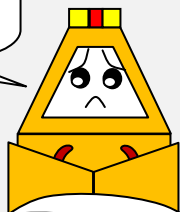


道路への雪出しをしないでください。出された雪は事故の原因になります。

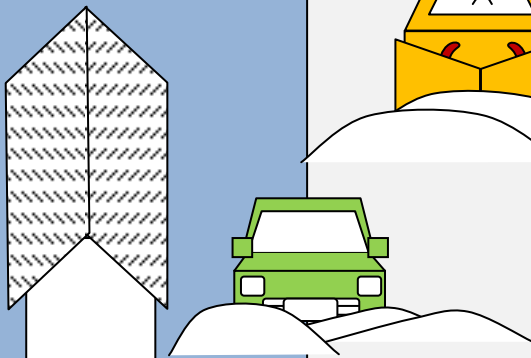


大型機械では、住宅の前に雪が寄せられてしまうことがあります。全て除雪することは困難ですので、家屋の出入口は各戸で除雪をお願いします。

路上駐車はやめましょう。作業の遅れの原因になります。



- 1 松本市では、バス路線や幹線道路など、交通量が多い道路を除雪1次・2次路線とし、積雪が10cmに達し、更に降雪が予想されるときに除雪を行います。
- 2 積雪の深さが30cmを超え、さらに降り続く場合の大雪時に、主な生活道路の除雪を行います(3次路線)。





# ～教えて！！ 凍結防止剤の効果は？

## ～凍結防止剤の効果～

- 1 氷を融かす → 凍結した路面・圧雪された路面に。
- 2 水を凍りにくくする → 路面で融けた雪が凍らないように。  
上記の効果を利用して、雪や氷を融かし、出来るだけ路面を凍結させないように散布します。

## ～本市で使用している凍結防止剤の特徴～

- 1 塩化ナトリウム → 安価で持続性があり、凍結防止に優れる。
- 2 塩化カルシウム → 即効性があり、融雪(氷)効果に優れる。  
天気予報や路面状況を確認し、凍結のおそれのある場合、散布を行います。

## 散布する路線は決まっているの？

決まっています。交通量の多い幹線道路、凍結のおそれのある橋の上、急な坂道、交差点、日陰部などを選定し、散布しています。

それ以外の市道へは、町会へ配布している凍結防止剤をご活用ください。

作業中の散布車を見かけたら、減速をお願いします。円滑な作業にご協力をお願いします。



## 運転前にチェック！

- 窓に降りた霜を取りましょう。
  - ・視野を確保し事故を防ぎましょう。
- 車に積もった雪は降ろしましょう。
  - ・屋根の雪が走行中の道路に落ちると危険です。
  - ・ライトに積もった雪も除去しましょう。
- アクセル、ブレーキ、ハンドル操作に注意。
  - ・スタッドレスタイヤでも、路面状況に合わせた適切な運転を。
  - ・急発進・急ブレーキ・急ハンドルに注意。



### ● 問い合わせ

松本市役所 維持課・維持担当 TEL 34-3244 FAX 33-2939