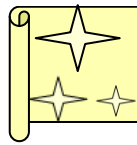




(2016年7月)

こんにちは、松本市役所維持課です。「いじか通信」は市民の皆様に、日々行っている道路や側溝の維持管理や、冬の除雪等についてご紹介しています。



土木センターの紹介



松本市役所維持課土木センターは、道路や水路の不具合にいち早く対応するために設けられた部署です。長年松本市内の道路を見守ってきた経験豊富な技術者たちが、皆さまの足元の安全を保つために、今日も松本市内のどこかで活躍しています。

～密着しました～

平成28年6月、市内某所で道路に碎石が散乱される事件がありました。通報により土木センターの職員が出動し、路面清掃を行いました。

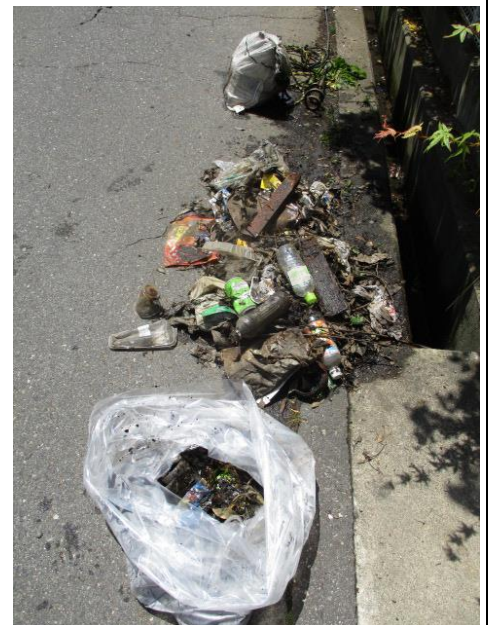
碎石を巻き上げる路面清掃車。(右写真)
巻き上げられなかった部分は人力で回収しました。
(下写真)



下の写真は、水路が溢れた通報を受け、出動した際の様子です。



詰まっていたものは、土砂、落ち葉、草、ペットボトルや食品トレイなどのゴミでした。(右写真)



地域の除草にご協力をお願いします！

みどりの美しい季節となりました。維持課では、市道の維持管理の一環として、植樹帯等の手入れも行っております。身近な道路のみどりを安全に、美しく保つために、地域の皆さまのご協力をお願いいたします。



梅雨の時季にご協力をお願いします！

雨が断続的に降る梅雨は、舗装に穴やはがれ等の損傷が発生しやすい時季です。

- 1 道路に穴が開いている
- 2 側溝の蓋がガタついて危険
- 3 カーブミラーの角度がおかしい

といった道路の不具合は思わぬ事故につながる場合があります。お気づきの点がございましたら、下記担当までご連絡ください。



水路にものを流さないで！

梅雨の雨により伸びてしまった草の草刈り、大変お疲れ様です。

刈った草が水路に落ちてしまうと下流で詰まり溢れる原因となります。

松本市役所 建設部 維持課 維持担当
☎ 34-3244 FAX 33-2939



美しく生きる。

健康寿命延伸都市・松本

