

## 第 3 章 農 政 組 織

### 第 1 節 行政委員会・付属機関・団体・行政事務組合

#### 1 松本市農業委員会（平成31年3月末現在）

##### (1) 農業委員

条例定数	26人	実数	26人	【備考】 * 地区又は団体からの推薦並びに公募に基づく市長の任命（議会同意あり） * 認定農業者17人、中立委員1人含む
任期	平成30年8月9日～令和3年8月8日			
会長	小林 弘也			

##### (2) 農地利用最適化推進委員

条例定数	18人	実数	18人	【備考】 * 地区からの推薦並びに公募に基づく農業委員会の委嘱
任期	平成30年8月17日～令和3年8月8日			

【注】 根拠：農業委員会等に関する法律（昭和26年法律第88号）

#### 2 付属機関等

平成31年3月末現在

名 称	代 表 者 名	構 成(人)
松本市農業振興地域整備促進等協議会	会長 小林 弘也	35
松本市林業振興協議会	会長 花岡 吉司	15
松本市農業再生協議会	会長 伊藤 茂	40
松本市公設地方卸売市場運営協議会	会長 寺島 敬幸	16
松本市農業支援センター	会長 小林 弘也	37
松本市地産地消推進会議	会長 茂木 信太郎	20

### 3 農業関係団体

平成31年3月末現在

団体名	代 表 者 名		構 成	備 考
長野県農業共済組合 (中信地域センター)	組合長	羽田 健一郎	組合員 27,209人 うち松本市7,113人	平成29年4月1日に、長野県農業共済組合に合併
松本ハイランド農業協同組合	代表理事 組 合 長	伊藤 茂	組合員 32,511人	
松本市農業協同組合	代表理事 組 合 長	熊谷 吉孝	組合員 2,273人	
あづみ農業協同組合	代表理事 組 合 長	千國 茂	組合員 16,038人	
(一社)松本農業開発センター	理 事 長	横内 一郎	会 員 76人	
南信酪農業協同組合	代表理事 組 合 長	柳澤 宏	組合員 657人	
美ヶ原牧場畜産農業協同組合	代表理事 組 合 長	宮下 隆文	組合員 539人	面積 (ha) 美ヶ原 254.47 焼 岳 78.977 <u>三 城 79.95</u> 計 413.397

#### 4 その他の任意団体

平成31年3月末現在

団 体 名	代 表 者 名	構 成
まつもと農村女性協議会	会 長 林 昌 美	11 地区委員会 農村生活マイスター協会松本 280 人
松本市農業技術者連絡協議会	会 長 林 浩 史	農林部・農業改良普及センター・ J A松本ハイランド・J A松本市・ J Aあづみ・NOSAI 中信
松本市農業者年金協議会	会 長 小 林 弘 也	20 支部 821 人
松本市公設地方卸売市場協議会	会 長 寺 島 敬 幸	市場内業者
松本市有害鳥獣対策協議会	会 長 田 中 悦 郎	農林業団体・鳥獣保護管理員・猟友会 19 名
松本耕地地すべり対策協議会	会 長 藤 沢 泰 彦	長野県松本地域振興局・松本市・安曇野市・ 生坂村・筑北村・麻績村・長土連 5 市村内 18 地区(平成 30 年度から活動休止)
安曇野地区広域排水事業 推 進 協 議 会	会 長 宮 澤 宗 弘	松本市、安曇野市、安曇野・松本行政事務組 合、安曇野地区 8 土地改良区
松本畜産クラスター協議会	会 長 三 村 誠 一	畜産業を営む者 4 名・J A松本ハイランド・ J Aあづみ・J A中信畜産酪農営農センタ ー・南信酪農業協同組合・甲斐食産株式会 社・NOSAI 中信・松本市農業再生協議会・松 本家畜保健衛生所・松本農業改良普及センタ ー・松本地域振興局農政課・松本市

#### 5 その他

##### (1) 総合農業協同組合

平成31年3月末現在

組 合 名	組 合 員 数(人)	組 合 員 戸 数(戸)	出 資 金(円)
松本ハイランド農業協同組合	32,511 (23,032)	23,293 (16,386)	6,290,750,000 (3,945,245,000)
松本市農業協同組合	2,273 (2,217)	1,487 (1,431)	596,060,000 (583,525,000)
あづみ農業協同組合	16,038 (3,024)	11,112 (2,056)	4,207,463,000 (1,159,592,000)
合 計	50,822 (28,273)	35,892 (19,873)	11,094,273,000 (5,688,362,000)

注 ( ) は、松本市管内の数値です。

## (2) 農家組合等

平成31年3月末現在

地区名	総数	旧市	島内	中山	島立	新村	和田	神林
組合数	270	16	14	7	10	14	9	7
地区名	笹賀	芳川	寿(内田)	岡田	入山辺	里山辺	今井	本郷
組合数	10	13	14(6)	7	13	12	14	11
地区名	四賀	安曇	奈川	梓川	波田			
組合数	28	0	13	35	24			

注 旧市は、支部連合会数です。

## (3) 土地改良区

平成31年3月末現在

名 称	組合 会員数 (人)	役員数 (人)	職員数 (人)	総代数 (人)	関係 面積 (ha)	事業の内容
中信平 土地改良区連合	14,524	18	3	54	8,460	頭首工他かんがい施設の維持管理 長野県 梓川長野県中信平右岸、東筑摩郡波田堰、 東筑摩郡黒川堰、長野県中信平左岸（認可 昭和51.4.7）
中信平右岸 (松本市分)	3,751 (828)	27 (6)	7	70 (20)	2,557 (825)	国営・県営・団体営土地改良事業 土地改良施設維持管理適正化事業 市単土地改良事業、かんがい施設維持管理
梓川 (松本市分)	6,270 (3,797)	20 (13)	5	126 (85)	3,770 (2,457)	国営・県営・団体営土地改良事業 土地改良施設維持管理適正化事業 市単土地改良事業、かんがい施設維持管理
中信平左岸 (松本市分)	3,360 (987)	18 (5)	4	45 (12)	1,713 (475)	国営・県営・団体営土地改良事業 土地改良施設維持管理適正化事業 市単土地改良事業、かんがい施設維持管理
神林	336	13	1	30	101	土地改良施設維持管理適正化事業 市単土地改良事業 かんがい施設の維持管理
奈良井川	860	21	2	42	387	県営土地改良事業 土地改良施設維持管理適正化事業 市単土地改良事業、かんがい施設維持管理
女鳥羽川	609	19	2	32	169	県営土地改良事業 土地改良施設維持管理適正化事業 市単土地改良事業、かんがい施設維持管理
薄川	754	20	2	34	190	かんがい施設維持管理 市単土地改良事業
鎖川	478	12	1	30	133	県営土地改良事業 土地改良施設維持管理適正化事業 市単土地改良事業、かんがい施設維持管理
寿	630	24	2	36	279	団体営土地改良事業 土地改良施設維持管理適正化事業 市単土地改良事業、かんがい施設維持管理
両内田 (松本市分)	549 (233)	11 (3)	1	30 (6)	263 (90)	かんがい施設維持管理 市単土地改良事業
中 山	404	10	1	31	210	かんがい施設維持管理 県単土地改良事業 市単土地改良事業
勘左衛門堰 (松本市分)	560 (92)	11	1	33	287 (30)	かんがい施設維持管理 市単土地改良事業
東筑摩郡波田堰	633	10	2	42	275	かんがい施設維持管理 市単土地改良事業
波田下の段	306	8		30	154	かんがい施設維持管理 市単土地改良事業
東筑摩郡黒川堰 (松本市分)	510 (251)	8 (4)	1	30 (15)	145 (57)	かんがい施設維持管理 市単土地改良事業

(4) 森林組合

組 合 名	関係市町村	組合員 (人)	出資金 (千円)	役 員		職 員 (人)	技能 職員 (人)	組合員所有 森林面積 (ha)
				理事 (人)	監事 (人)			
松本広域森林組合	松本市 塩尻市 安曇野市 山形村 朝日村 麻績村 生坂村 筑北村	10,121	1,222,466	19	3	28	50	60,445

(平成30年度事業報告書)

(5) 一般社団法人松本農業開発センター

ア 事業

(ア) 農地銀行活動促進事業、農畜産物マーケティング推進事業

(イ) その他目的達成のための諸事業

イ 構成

松本市、松本ハイランド農業協同組合、松本市農業協同組合

ウ 出資額

630万円

※松本市300万円、松本ハイランド農業協同組合300万円、松本市農業協同組合30万円

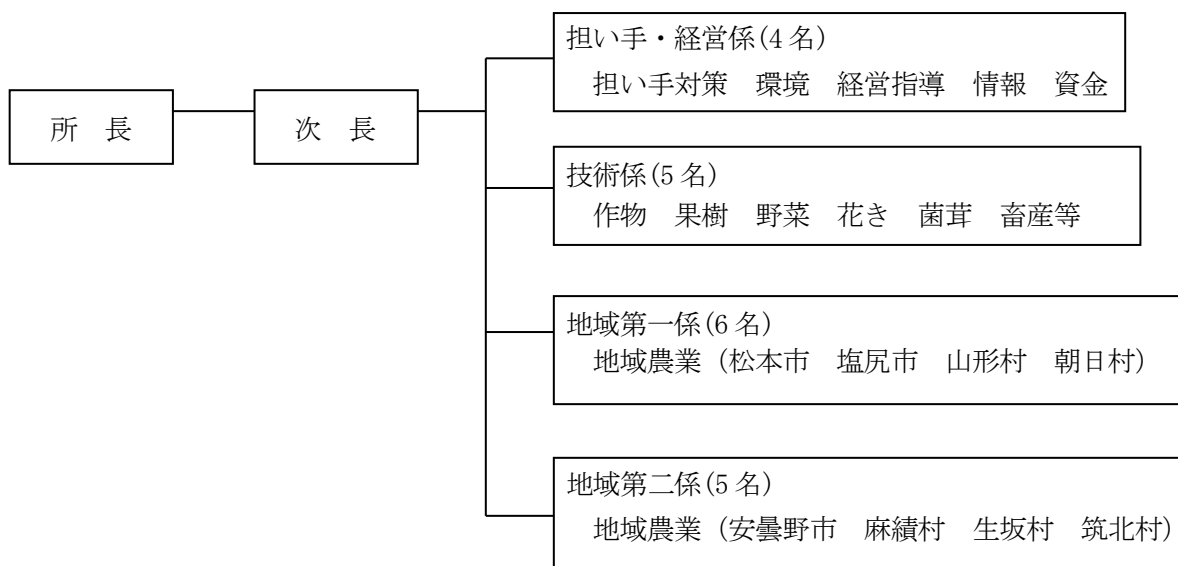
エ 設立

昭和48年11月5日

オ 事務所

松本ハイランド農業協同組合内

6 松本農業改良普及センター

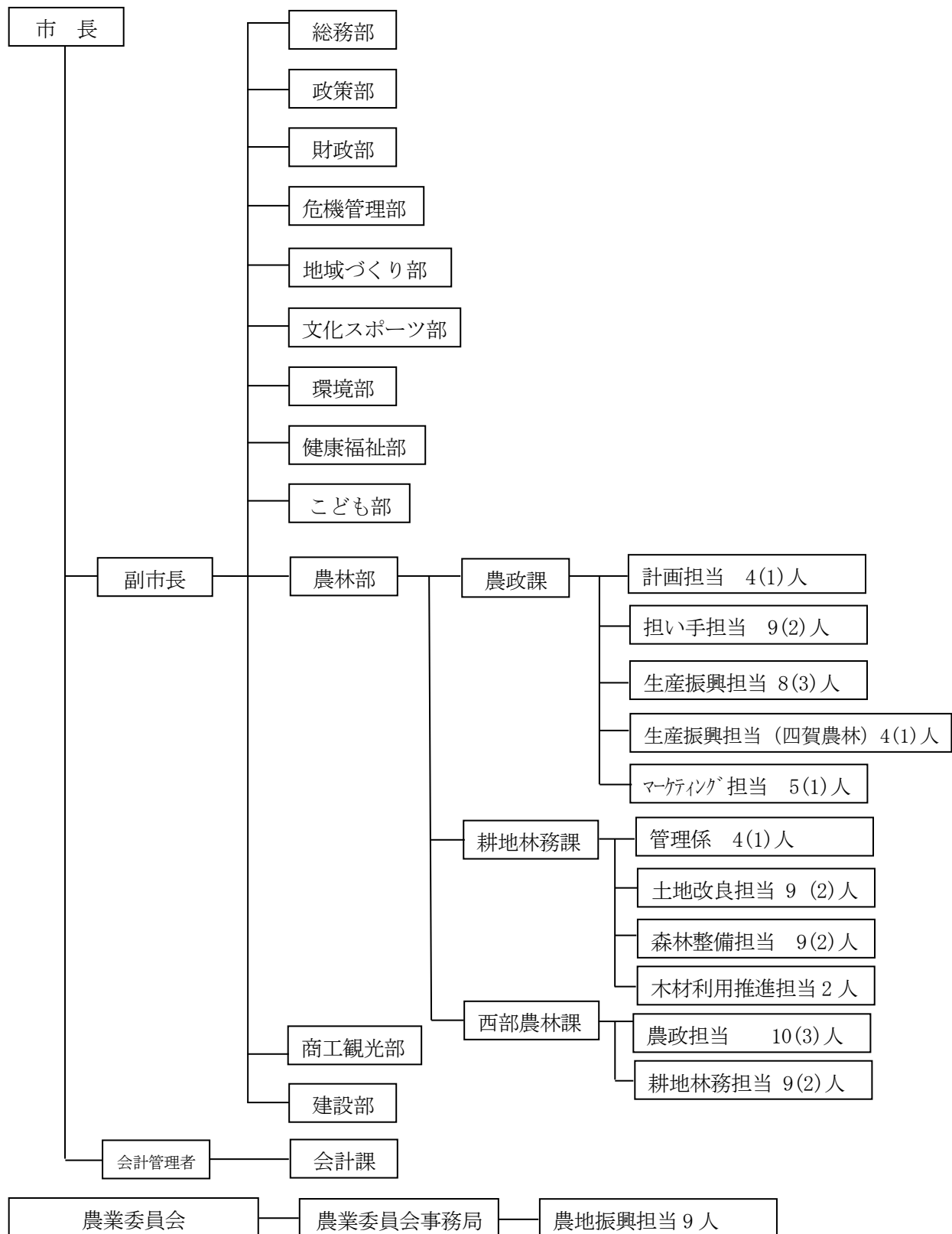


## 7 行政事務組合

組合名	共同処理する事務	執行機関	議 会 等	事務所
安曇野市 ・松本市 山林組合	山林の管理・経営 217 筆 2,931,888.6 m <sup>2</sup>	管理者 安曇野市長 副管理者 松本市長 安曇野市副市長 会計管理者 安曇野市会計管理者	議員総数 11 人 安曇野市 7 人 豊科 6 人、明科 1 人 松本市 4 人 島内 2 人、岡田 2 人 監査委員 2 人 議会選出、有識者各 1 人	安曇野市豊科 6000 番地 安曇野市役所 内
安曇野・ 松本行政 事務組合	広域 23 排水路の 維持管理 L=56,839m 排水管理施設 90 ヲ所(水門等) 関係土地改良区数 8 土地改良区	組合長 安曇野市長 副組合長 松本市長 会計管理者 安曇野市会計管理者	議員総数 5 人 安曇野市 4 人 豊科、三郷、穂高、堀金各 1 人 松本市 1 人 内訳 梓川 1 人 監査委員 2 人 議会選出、有識者各 1 人	安曇野市堀金 烏川 3187-1 安曇野地区広 域排水事業所 内

## 第2節 行政機構

### 1 行政機構図（農政関係のみ）

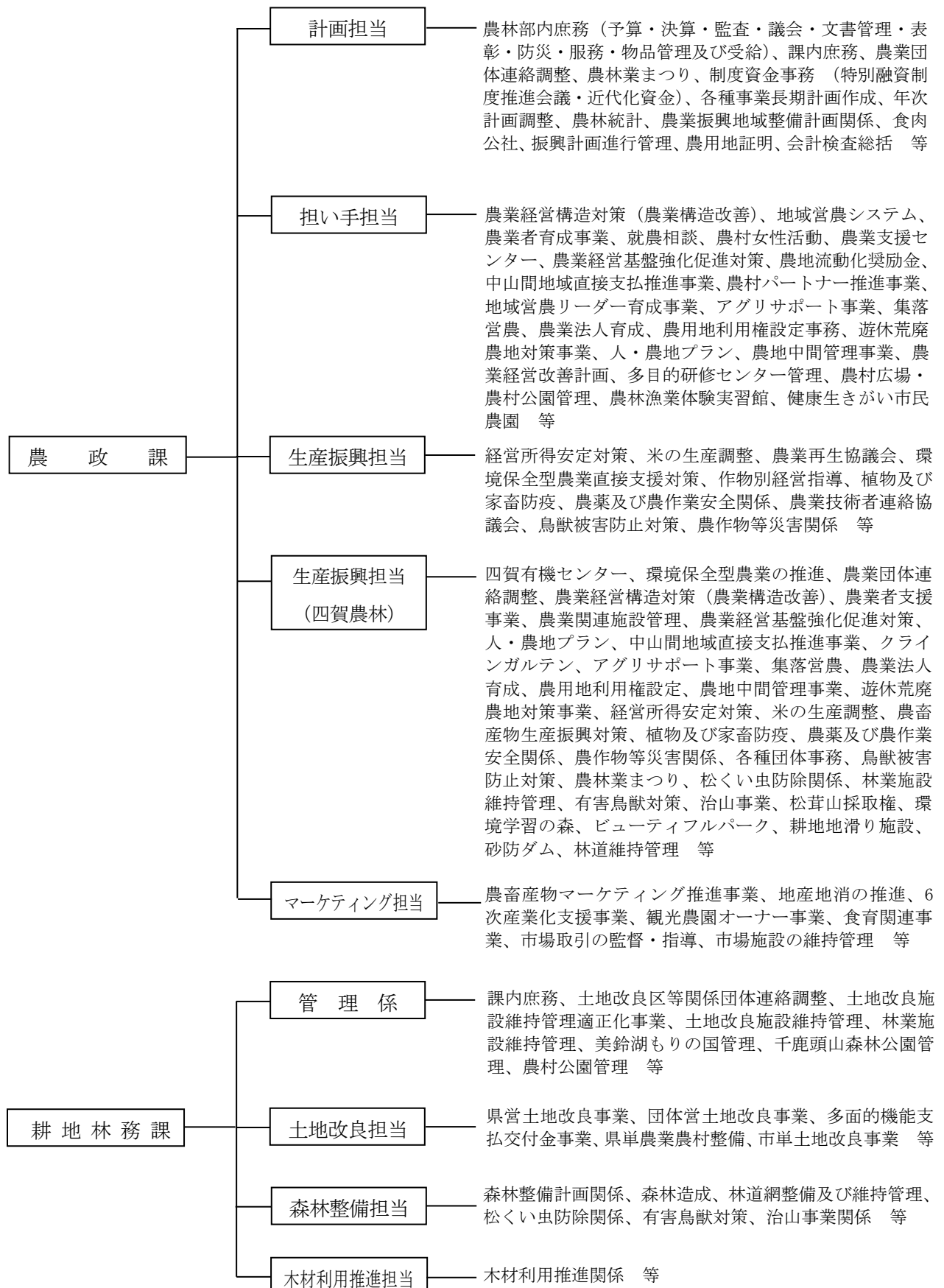


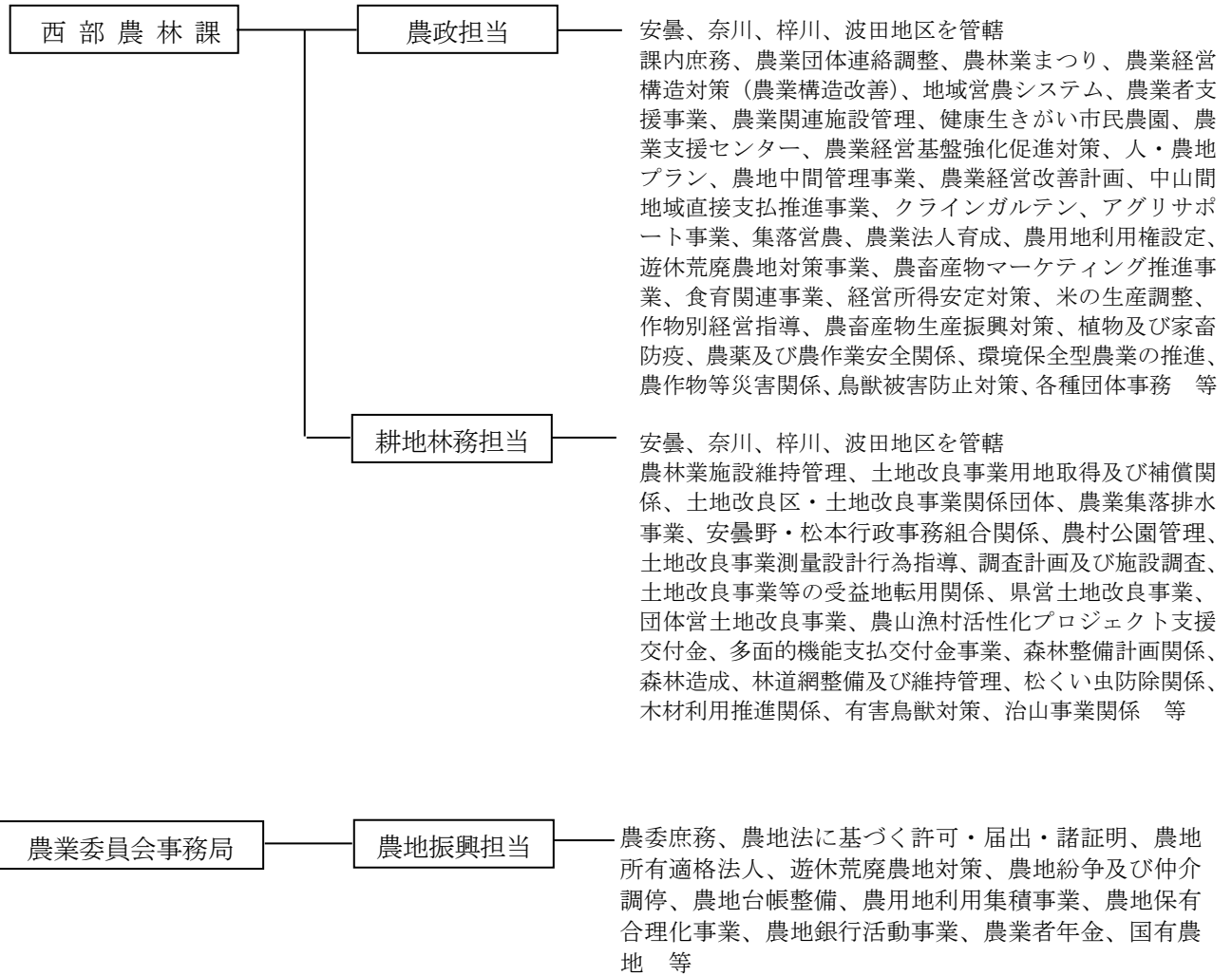
( )内は、うち嘱託・臨時職員数

(平成31年4月現在)



## 2 農政関係等事務分掌





(平成31年4月現在)

(附表) 農林業関係主要事業計画等地域指定の状況

計 画 等 名	地域指定計画 策定等年次	地域指定等の 範 囲	内 容	
農 業 振 興 地 域	昭和 46	市 全 域	・農業の振興を図るべき地域	
農業振興地域整備計画	昭和 47	市 全 域	・農用地利用計画・農業生産基盤の整備開発計画・農業経営の規模の拡大及び農用地等の農業上の効率的かつ総合的な利用の促進計画・農業近代化施設の整備計画・農業従事者の安定的な就業の促進計画・生活環境施設の整備計画	
農業振興地域整備計画 (再策定)	昭和 52			
	昭和 59			
	昭和 61			
	平成 9			
	平成 10			
	平成 16			
	平成 17			市 全 域 (合併4地区含む)
	平成 22			波田地区を除く 市 全 域
	平成 23			市 全 域 (波田地区含む)
平成 25	市全域			
平成 28	市内全域			
野菜指定産地地域	昭和 41～45 昭和 49 昭和 53～54 昭和 56～58 平成 13	市 全 域	・指定野菜の集団産地の形成 41 夏秋トマト、タマネギ 42 夏秋きゅうり 43 夏秋キャベツ 44 夏秋レタス 45 夏秋ピーマン 49 夏はくさい 53 春レタス 54 春キャベツ 57 春はくさい H13 夏ねぎ・秋冬ねぎ	
果樹広域濃密生産団地	昭和 44～46 昭 52(再指定)	市 全 域	・果樹の生産団地育成 44 りんご 45 ぶどう 46 もも 52 りんご、ぶどう、もも	
第 2 次農業構造改善事業	昭和 44 昭和 50～52	下 今 井(44) 和田東部(50) 和田西部(51) 笹賀南部(51)	・農業生産基盤、農業近代化施設等の整備	
高 能 率 生 産 団 地	昭和 47	市 全 域	・団地造成計画による重点作目を中心とした生産集団の育成整備	
高 能 率 生 産 団 地 (再策定)	昭和 51			
広域営農団地整備計画	昭和 48	市 全 域 (2市1町2ヵ村)	・広域的な営農団地計画の樹立、農道整備事業の実施	
酪農近代化計画 (第3次計画)	昭和 52	市 全 域	・乳用牛の資質改良と濃密飼養団地形成、酪農近代化等	
新農業構造改善事業 (前期対策)	昭和 54 昭和 57	新 村(54) 寿南部(57)	・構造改善の推進、農業近代化施設、集落環境整備	
肉用牛生産振興計画	昭和 55	市 全 域	・肉用牛生産の近代化と飼養規模の拡大等	

肉用牛集約生産基地 中 信 基 地	昭和 55	市 全 域 (松本市他 30 市町村)	・ 肉用牛の中信地区の基地
辺 地 地 域	昭和 55	会吉・執田光・保福寺 上手町・みより・番 所・沢渡・中塔・小 室・三和・入田	・ 公共的施設整備のための財政上の特別措置
畜産主産地形成基本 調 査 地 域	昭和 57	市 全 域 (中南信地区)	・ 畜産の振興地域の形成
新農業構造改善事業 (後 期 対 策)	昭和 58～59 昭和 63	神林・島立 (58) 島内南部 (59) 中山 (63)	・ 構造改善の推進、農業近代化施設、集落環 境の整備
酪農・肉用牛生産 近 代 化 計 画	昭和 59 平成 12	市 全 域	・ 濃密生産団地形成、酪農の近代化等・肉用 牛生産の近代化と飼養規模の拡大
農業農村活性化 農業構造改善事業	平成 2	中 山	・ 構造改善の推進、農業近代化施設の整備
特 定 農 山 村 地 域	平成 5	入山辺・今井・内田・ 本郷・四賀・奈川・ 安曇	・ 特定農山村法に基づく地理的条件等により 農林業が重要事業である地域
農業経営基盤の強化の 促 進 に 関 す る 基 本 的 な 構 想	平成 18 平成 20 平成 22 平成 26	市 全 域	・ 農業経営基盤の強化に関する目標・農業経 営の規模、生産方式、経営管理の方法、農 業従事の様態等に関する効率的かつ安定的 な農業経営の指標等
農 林 業 等 活 性 化 基 盤 整 備 計 画	平成 8 平成 13 平成 20 平成 23	入山辺・今井・内田 (旧片丘村)・本郷・ 四賀・安曇・奈川	・ 特定農山村法に基づく特定農山村地域の指 定を受けた地域の農林業の活性化計画
飼 料 増 産 推 進 計 画	平成 12	市 全 域	・ 飼料基盤の強化、生産性及び品質の向上、 飼料生産の組織化・外部化の推進
松本市森林整備計画	平成 28～38	市 全 域	・ 中部山岳地域森林計画に基づく、市内民有 林の整備指針

## 松本市農政概要 平成30年版

〒390-8620

長野県松本市丸の内3番7号

松本市農林部農政課

電話 0263-34-3221

FAX 0263-36-6217

発行 令和元年8月

印刷 庁内印刷（再生紙使用）



松本市の農業について



松本市の林業について

美しく生きる。



**健康寿命延伸都市・松本**