



# あなたの資格を活かしませんか？ 保育士・看護師



## (会計年度任用職員) の募集

松本市の公立保育園で保育士・看護師として勤務していただける方を随時募集します。



### 応募資格

保育士資格をお持ちの方でやる気のある健康な方  
看護師もしくは准看護師資格をお持ちの方で、保育園での  
保育業務に挑戦してみたい方

### 給 与 (R 3 年度)

基本給 保育士 176,400 円 ~  
看護師 173,000 円 ~

期末手当 (賞与)

通勤手当、時間外勤務手当等

【 年 収 2 9 0 万 円 程 度 】



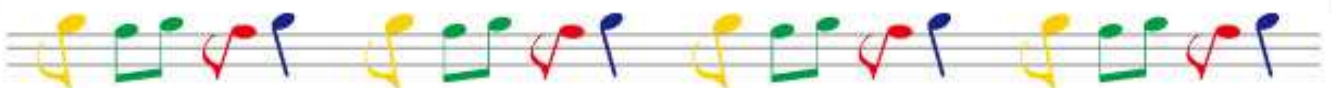
### 勤務形態


1日7時間45分勤務 (早番、遅番有り)

土曜日勤務 (月1回程度) 看護師の方はありません。

### 応募方法

事前に電話連絡等で予約いただき、履歴書・資格証の写し (取得見込みもOK) を持参のうえ、松本市保育課までお越しく下さい。随時面接等を実施します。



- 
- 松本市は保育士の処遇改善に向けて努力しています。  
平成 29 年度より、一定経験年数に応じた発令を行っています。  
また、働きやすい職場環境を目指し、現在、保育業務の ICT 化を行うなど、様々な業務改善を行っています。
  - 休暇制度も充実しています。  
有給休暇はもちろん、一定条件を満たせば、産休・育休の取得が可能です。
  - 松本市の保育士としての研修環境は充実しています。  
新人研修はもちろん、各年齢に応じた研修や障害児研修など様々な取組みを行っています。保育士 1 年目の方だけでなく、育児などでフラックのある方でも安心して働けます。

## 松本市の保育士として働きたい方

随時面接を実施しています。事前にご予約いただき、保育課窓口へお越しください。

看護師資格のある方も、仕事は保育を行っていただきます。  
応募される前に仕事内容について相談も受け付けています。  
詳しくは直接保育課へお問い合わせください。



お問い合わせは、松本市保育課へ

電話 0263-33-9856

メール [jidou@city.matsumoto.lg.jp](mailto:jidou@city.matsumoto.lg.jp)