



⑥ 短期限定住宅のご紹介(宮淵)



世帯用 〈住宅の状況〉

- ・所在 松本市
宮淵本村 5-19
- ・貸付料 28,000円
- ・間取り 4DK
(洋 4.5、洋6、和6、洋 7.5、DK)
- ・床面積 72.36㎡
- ・ガス プロパン
- ・水道 公共上下水道
- ・駐車場 1台可
- ・平成3年改築
- ・BC2階建て
- ・田川小学校 徒歩 13分
- ・丸ノ内中学校 徒歩 12分



//本物件の入居にあたって//

本物件は、教職員住宅を活用した、移住定住希望者のための短期限定住宅です。松本市内での定住先を見つけるまでの拠点としてご利用ください。

- ◆受付期間 **令和4年3月31日(木)まで**
- ◆入居期間 **1カ月以上6カ月以下【※教職員住宅を活用】**
- ◆対象 市外に住所を有し、松本市に移住相談をされた方
(単なる物件紹介のみは不可)
- ◆敷金礼金 不要(退去時に畳表の取替え又は裏返し、破損力所の修理等は入居者負担)
- ◆入退去等 諸条件は、「松本市教職員住宅入退去等の手引き」に準じます。
- ◆引渡し等 開庁日の9時～17時
- ◆その他 家財道具はございませんので、ご準備ください。

【お問合せ】 松本市 住民自治局 移住推進課

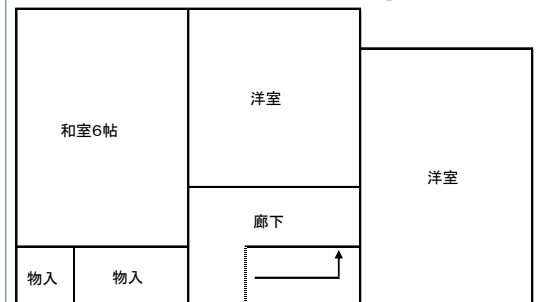


0263-34-3000



matsumotogurashi@city.matsumoto.lg.jp

2階



1階

