

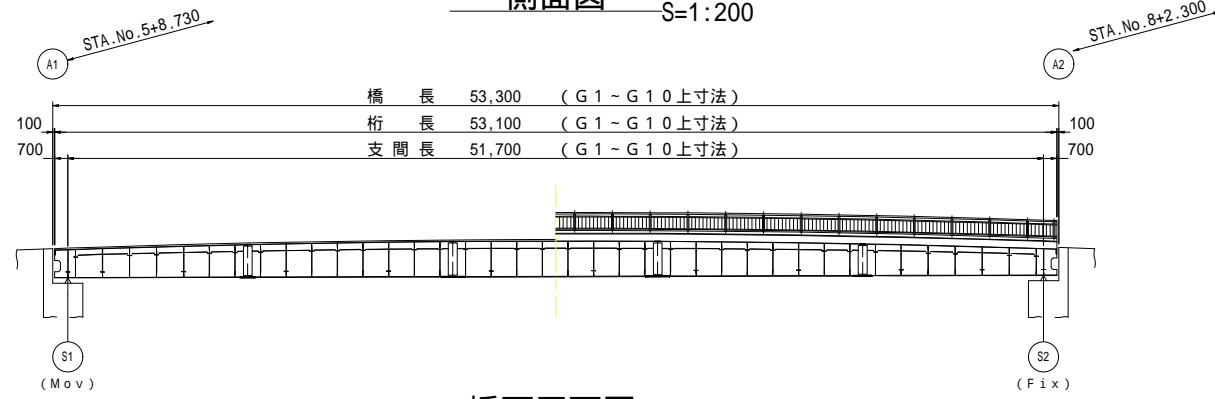
令和3年度 市道5236号線柳橋補修工事

図面一覧

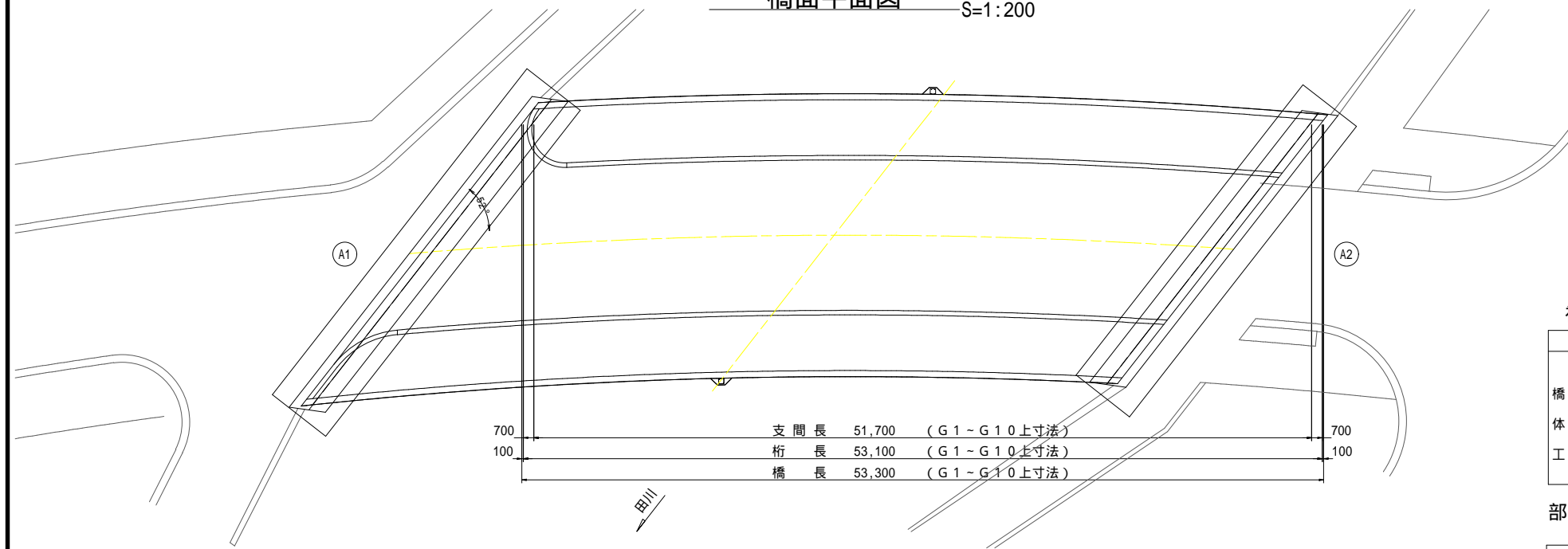
番号	図面名
1	橋梁一般図
2	塗装詳細図
3	塗装詳細図
4	塗装詳細図
5	塗装詳細図
6	塗装詳細図
7	塗装詳細図
8	仮設工図（参考図）

# 橋梁一般図

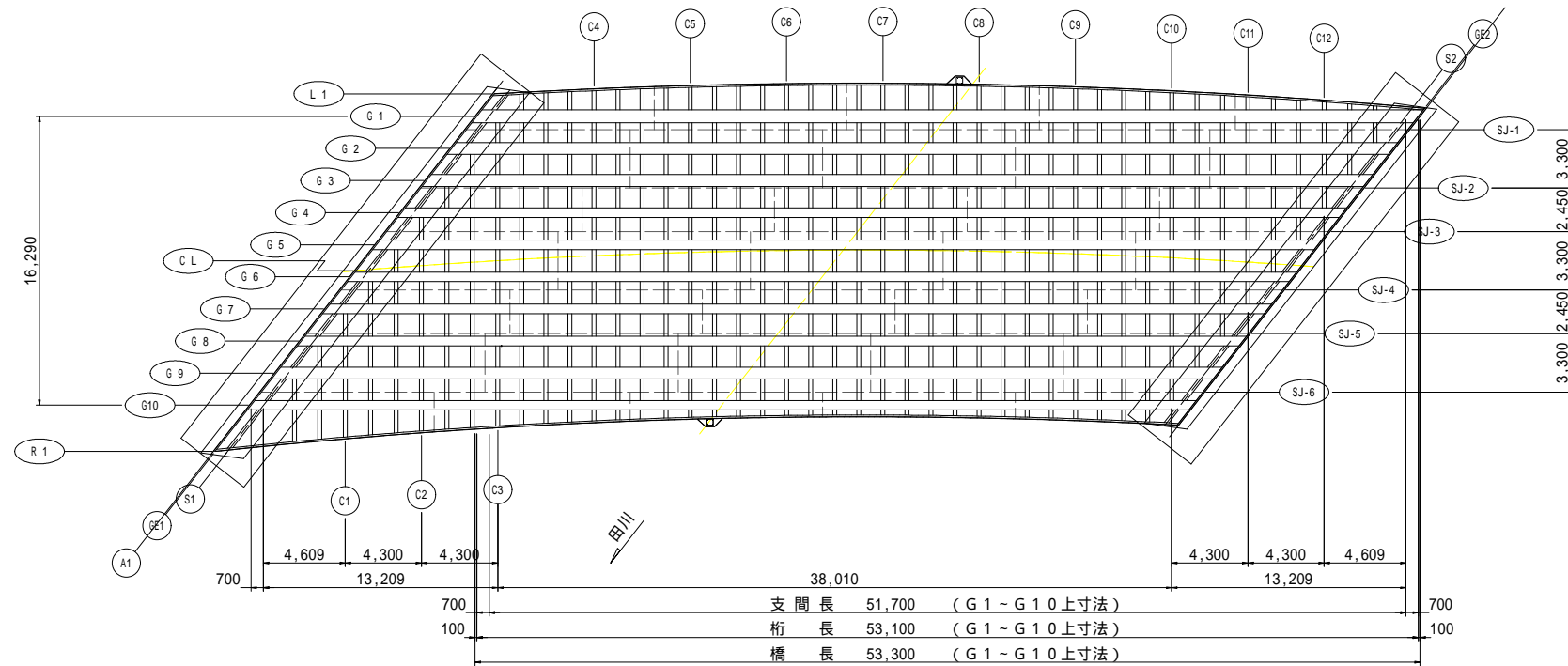
側面図 S=1:200



橋面平面図 S=1:200

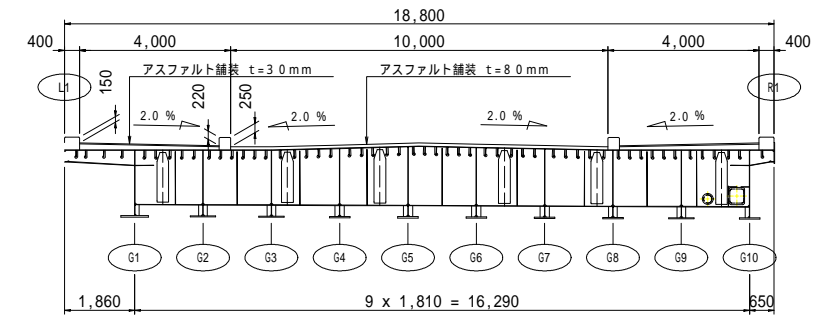


上部工平面図 S=1:200

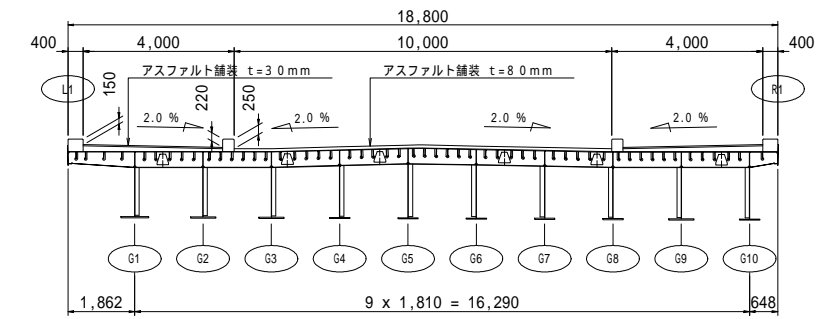


横断面図 S=1:100

中間横桁(一般部): C7



横リブ(一般部): CR18

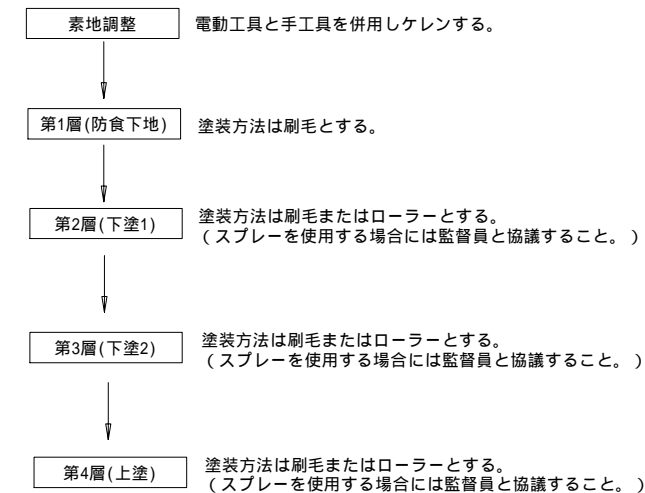


## 補修内容一覧

部位	工種	種別・細別	補修内容
床版	部分塗装工	高耐久・省工程塗り替えシステム (ラストマスチックシステム相当)	素地調整 2種
主桁			[塗装仕様] (同等品以上)
横桁			第1層 悪素地面用浸透性エポキシシーラー 120g/m2 25μm
横リブ			第2層 浸透性厚膜形エポキシアルミ塗料 260g/m2 100μm
工			第3層 浸透性厚膜形エポキシ樹脂塗料 200g/m2 70μm
			第4層 厚膜形ポリシリロキサン樹脂塗料 150g/m2 50μm

## 部分塗装工仕様(参考)

塗装工程	仕様	塗料使用量(g/m2)	標準塗膜厚(μm)	塗膜間隔(20)
素地調整	2種ケレン			
第1層	悪素地面用浸透性エポキシシーラー	120	25	24時間~14日
第2層	浸透性厚膜形エポキシアルミ塗料	260	100	24時間~14日
第3層	浸透性厚膜形エポキシ樹脂塗料	200	70	16時間~14日
第4層	厚膜形ポリシリロキサン樹脂塗料	150	50	-



- 施工条件
- ・降雨、降雪時の屋外での施工は不可
  - ・被塗物表面の温度50 以下
  - ・外気温5 以上
  - ・相対湿度85%以下

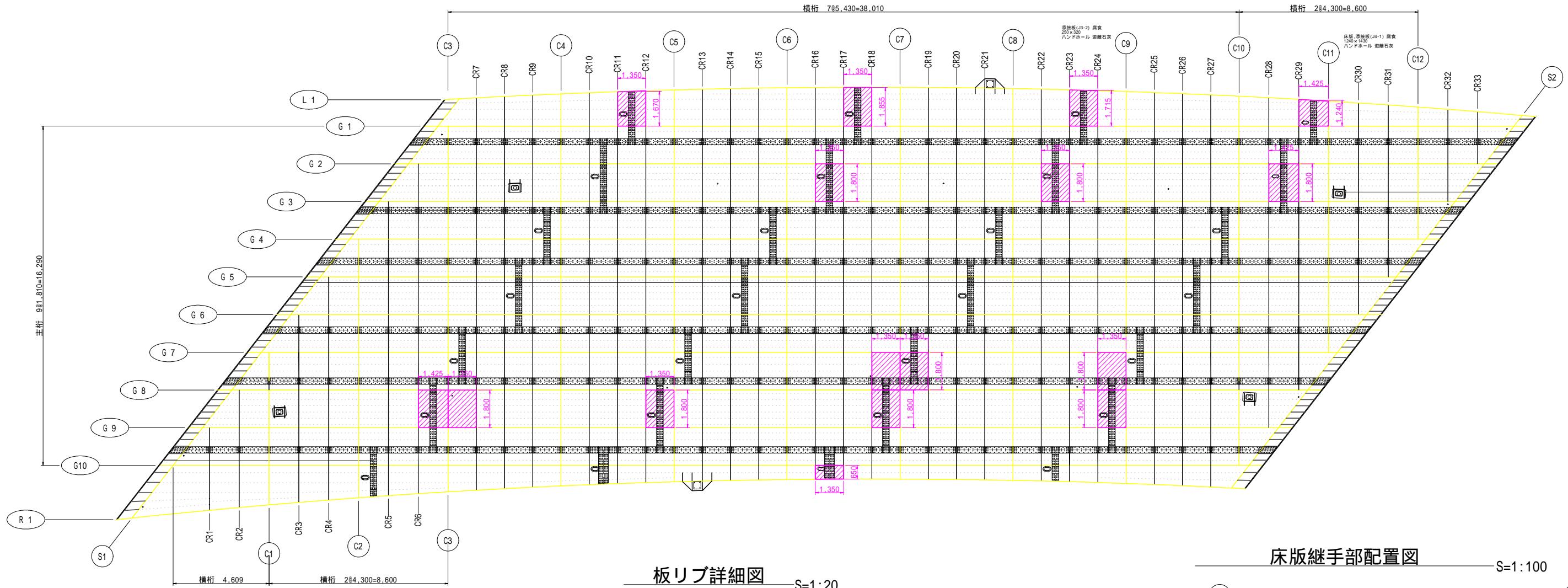
令和3年度 市道5236号線柳橋補修工事	
橋梁一般図	縮尺 図示
柳橋	
松本市 庄内3丁目	
課長	係長
照査	設計
図面番号 8	業中之 1
松本市役所	

# 塗装詳細図(1)

床版

平面図

S=1:100

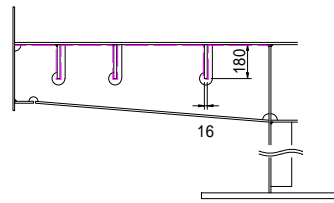


## 板リブ詳細図

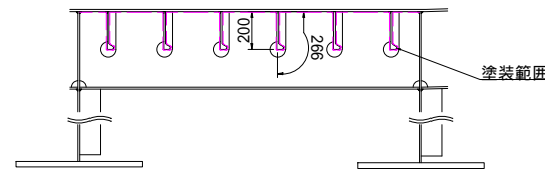
S=1:20

張り出し床版部

中間部



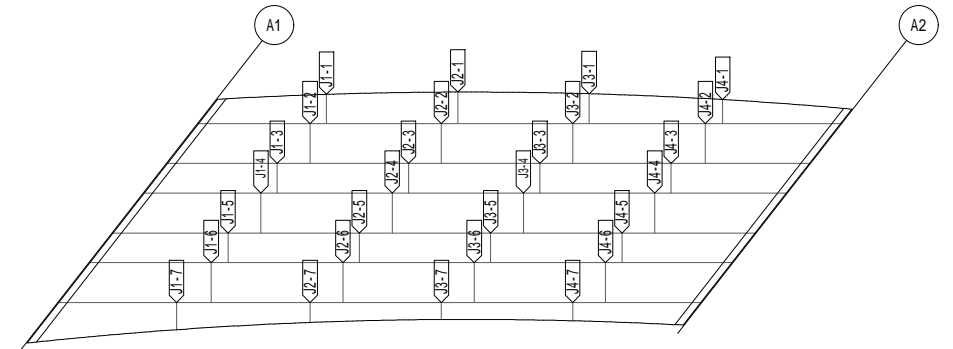
表面積 A=180×2+16=376mm<sup>2</sup>/m



表面積 A=266+200=466mm<sup>2</sup>/m

## 床版継手部配置図

S=1:100



部分塗装工(床版) 塗装面積計算表

部位	計算式		面積(mm <sup>2</sup> )	面積(m <sup>2</sup> )
	床版	板リブ		
L1-G1間	1,670×1,350+1,855×1,350+1,715×1,350+1,240×1,425	376×1,350×3+376×1,350×4+376×1,350×3+376×1,425×2	14,988,600	14.99
G2-G3間	1,800×1,350+1,800×1,350+1,800×1,425	466×1,350×6+466×1,350×6+466×1,425×6	18,958,500	18.96
G7-G8間	1,800×1,350+1,800×1,350+1,800×1,350	466×1,350×5+466×1,350×5+466×1,350×5	16,726,500	16.73
G8-G9間	1,800×1,425+1,800×1,350+1,800×1,350+1,800×1,350+1,800×1,350	466×1,425×6+466×1,350×6+466×1,350×6+466×1,350×6+466×1,350×6	31,367,700	31.37
G10-R1間	650×1,350	376×1,350×1	1,385,100	1.39
			合計	83.44

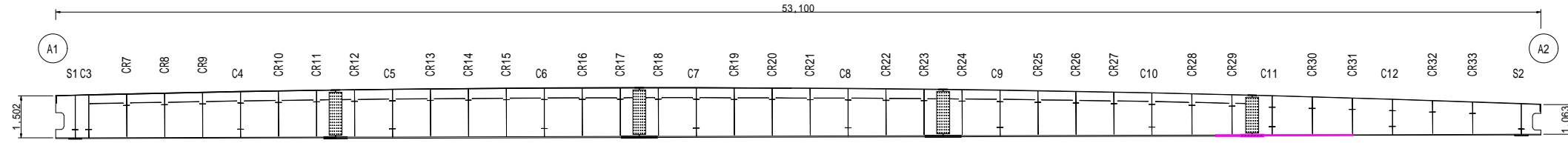
# 塗装詳細図(2)

主桁 G1 G2

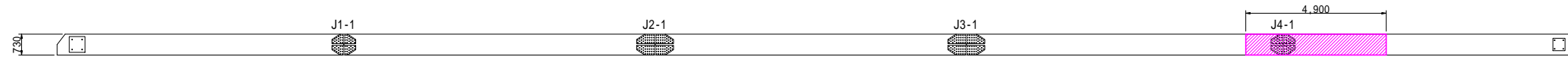
S=1:100

## 主桁展開図 G1

下流側ウェブ



下フランジ

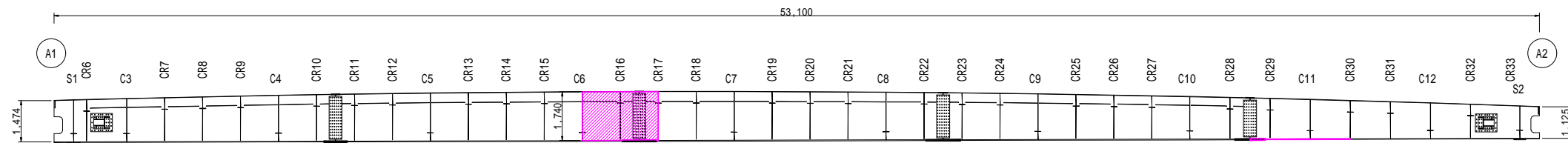


上流側ウェブ



## 主桁展開図 G2

下流側ウェブ



下フランジ



上流側ウェブ



部分塗装工(主桁) 塗装面積計算表(1)

部位	計算式		面積(mm2)	面積(m2)
	G1	G2		
主桁側面(ウェブ)	-	1,740 × 2,705	4,706,700	4.71
下フランジ(上面)	730 × 4,900	670 × 3,600	5,989,000	5.99
下フランジ(下面)	730 × 4,900	670 × 3,600	5,989,000	5.99
垂直補剛材	-	-	-	-
		合計		16.69

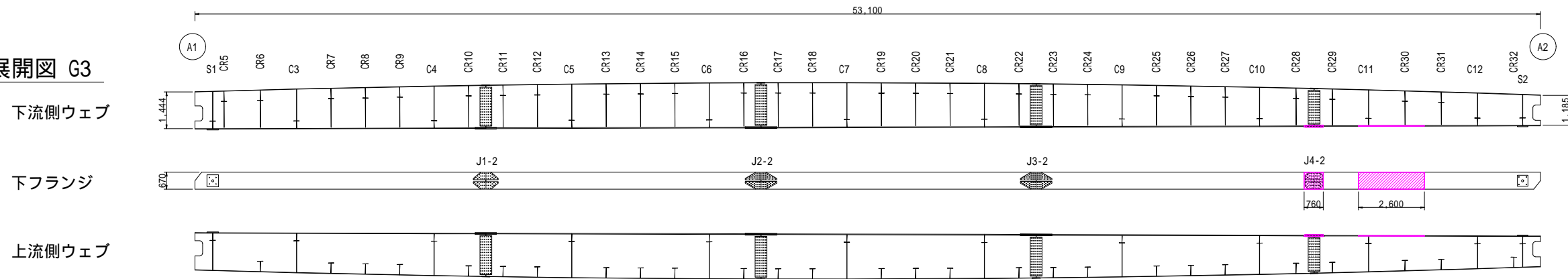
令和3年度 市道5236号線柳橋補修工事	
塗装詳細図(2)	縮尺 図示
柳橋	
松本市 庄内3丁目	
課長	係長
照査	設計
図面番号 8	葉中之 3
松本市役所	

# 塗装詳細図(3)

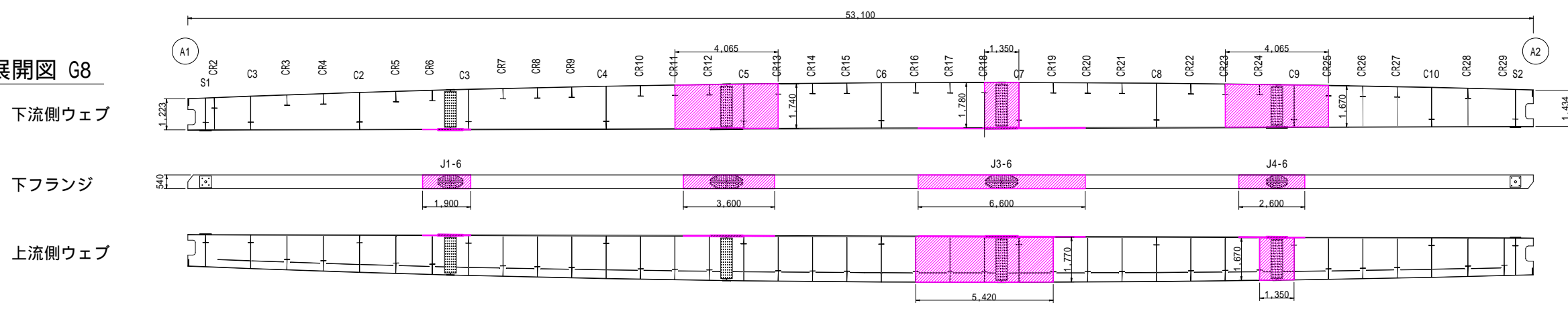
主桁 G3 G8

S=1:100

主桁展開図 G3



主桁展開図 G8



部分塗装工(主桁) 塗装面積計算表(2)

部位	計算式		面積(mm <sup>2</sup> )	面積(m <sup>2</sup> )
	G3	G8		
主桁側面(ウェブ)	-	$1,740 \times 4,065 + 1,780 \times 1,350 + 1,670 \times 4,065 + 1,770 \times 5,420 + 1,670 \times 1,350$	28,112,550	28.11
下フランジ(上面)	$670 \times (760 + 2,600)$	$540 \times (1,900 + 3,600 + 6,600 + 2,600)$	10,189,200	10.19
下フランジ(下面)	$670 \times (760 + 2,600)$	$540 \times (1,900 + 3,600 + 6,600 + 2,600)$	10,189,200	10.19
垂直補剛材	-	-	-	-
		合計		48.49

令和3年度 市道5236号線柳橋補修工事	
塗装詳細図(3)	縮尺 図示
柳橋	
松本市 庄内3丁目	
課長	係長
照査	設計
図面番号 8	葉中之 4
松本市役所	

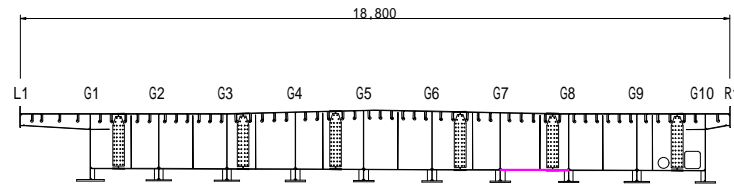
# 塗装詳細図(4)

横桁 C7 C10

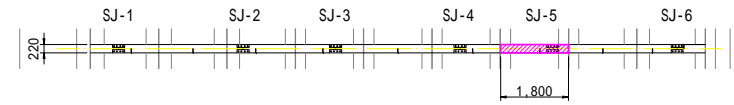
S=1:100

横桁展開図 C7

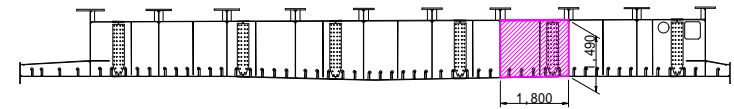
下流側ウェブ



下フランジ

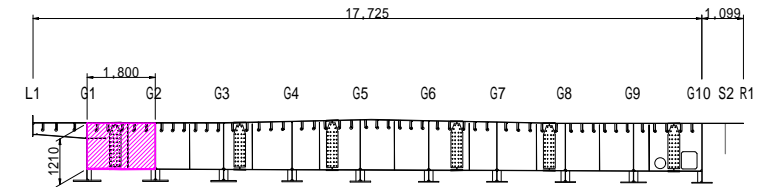


上流側ウェブ

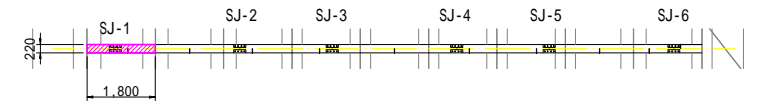


横桁展開図 C10

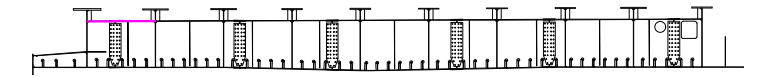
下流側ウェブ



下フランジ



上流側ウェブ



部分塗装工(横桁) 塗装面積計算表

部位	計算式		面積(mm2)	面積(m2)
	C7	C10		
主桁側面(ウェブ)	1,490 × 1,800	1,210 × 1,800	4,860,000	4.86
下フランジ(上面)	220 × 1,800	220 × 1,800	792,000	0.79
下フランジ(下面)	220 × 1,800	220 × 1,800	792,000	0.79
			合計	6.44

令和3年度 市道5236号線柳橋補修工事	
塗装詳細図(4)	縮尺 図示
柳橋	
松本市 庄内3丁目	
課長	係長
照査	設計
図面番号 8	業中之 5
松本市役所	

# 塗装詳細図(5)

横リブ CR-8 CR-12 CR-16 CR-17

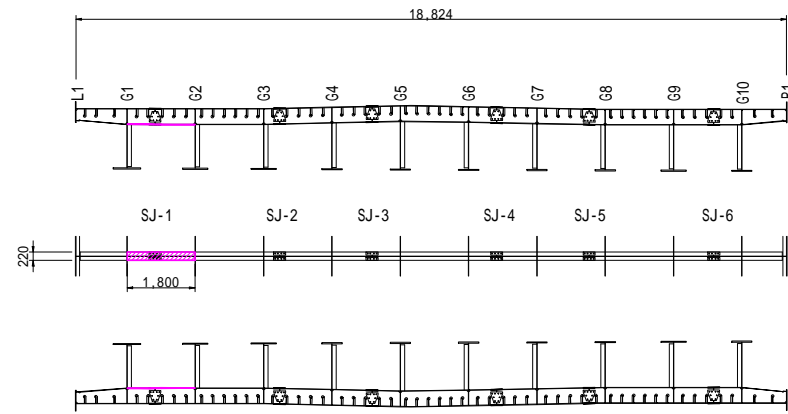
S=1:100

## 横リブ展開図 CR8

下流側ウェブ

下フランジ

上流側ウェブ

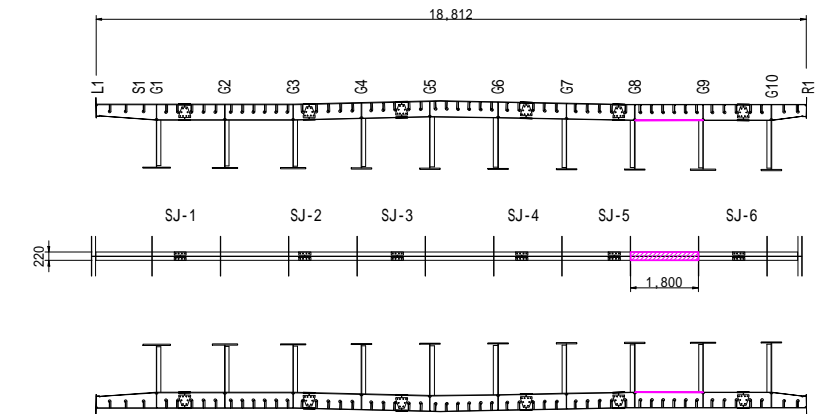


## 横リブ展開図 CR12

下流側ウェブ

下フランジ

上流側ウェブ

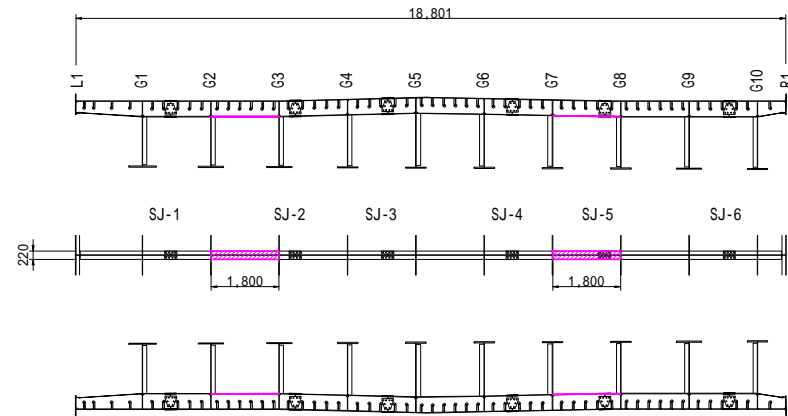


## 横リブ展開図 CR16

下流側ウェブ

下フランジ

上流側ウェブ

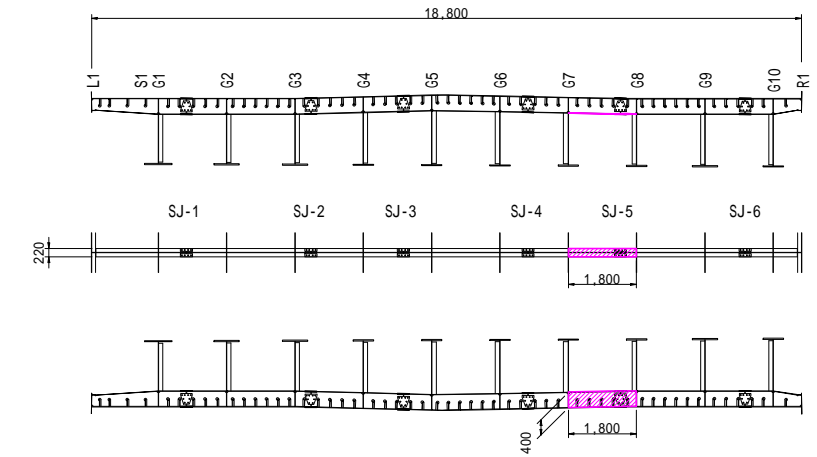


## 横リブ展開図 CR17

下流側ウェブ

下フランジ

上流側ウェブ



部分塗装工(横リブ) 塗装面積計算表(1)

部位	計算式				面積(mm <sup>2</sup> )	面積(m <sup>2</sup> )
	CR8	CR12	CR16	CR17		
主桁側面(ウェブ)	-	-	-	400 × 1,800	720,000	0.72
下フランジ(上面)	220 × 1,800	220 × 1,800	220 × (1,800+1,800)	220 × 1,800	1,980,000	1.98
下フランジ(下面)	220 × 1,800	220 × 1,800	220 × (1,800+1,800)	220 × 1,800	1,980,000	1.98
				合計		4.68

令和3年度 市道5236号線橋樑補修工事	
塗装詳細図(5)	縮尺 図示
柳橋	
松本市 庄内3丁目	
課長	係長
照査	設計
図面番号 8	業中之 6
松本市役所	

# 塗装詳細図(6)

横リブ CR-18-CR-19 CR-22 CR-27

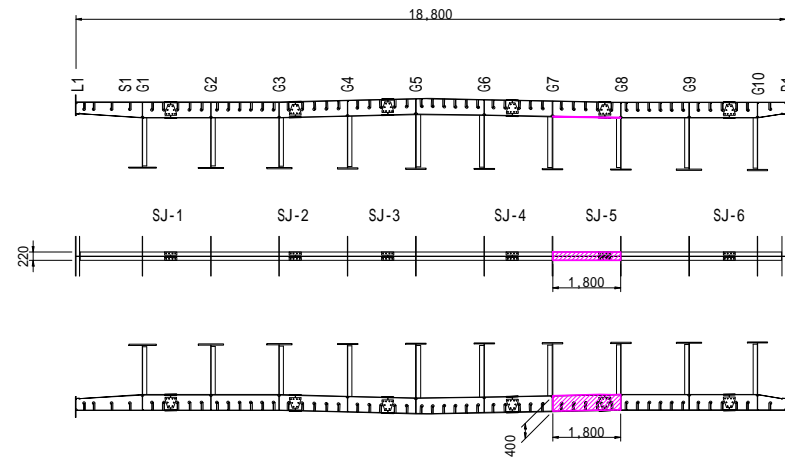
S=1:100

横リブ展開図 CR18

下流側ウェブ

下フランジ

上流側ウェブ

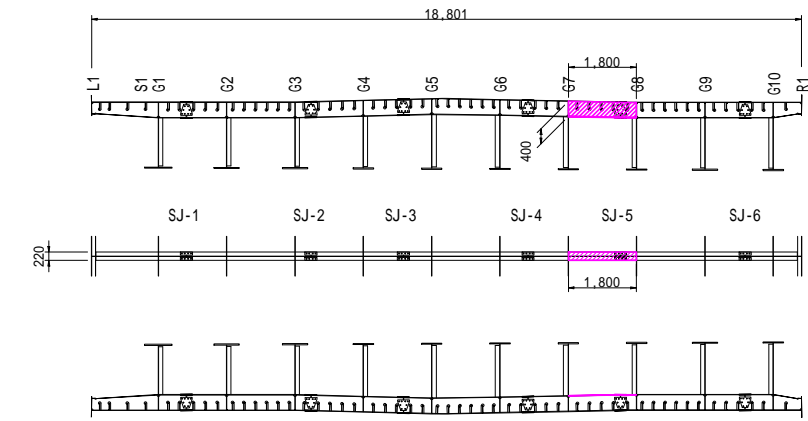


横リブ展開図 CR19

下流側ウェブ

下フランジ

上流側ウェブ

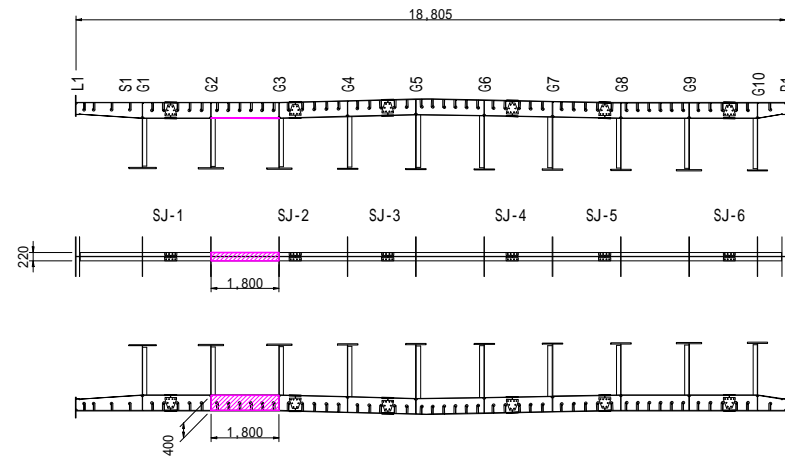


横リブ展開図 CR22

下流側ウェブ

下フランジ

上流側ウェブ

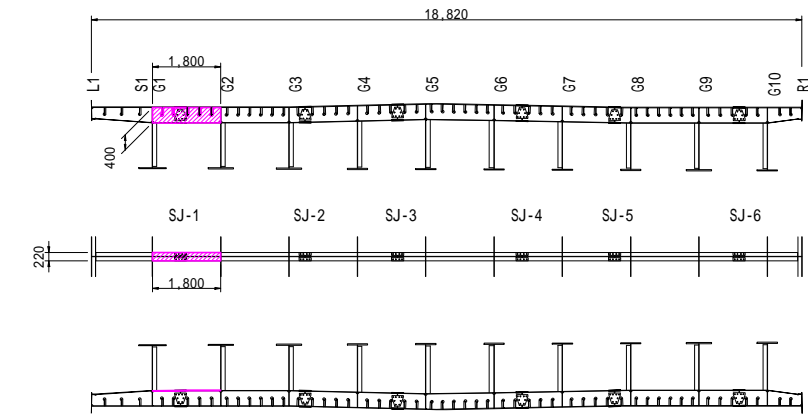


横リブ展開図 CR27

下流側ウェブ

下フランジ

上流側ウェブ



部分塗装工(横リブ) 塗装面積計算表(2)

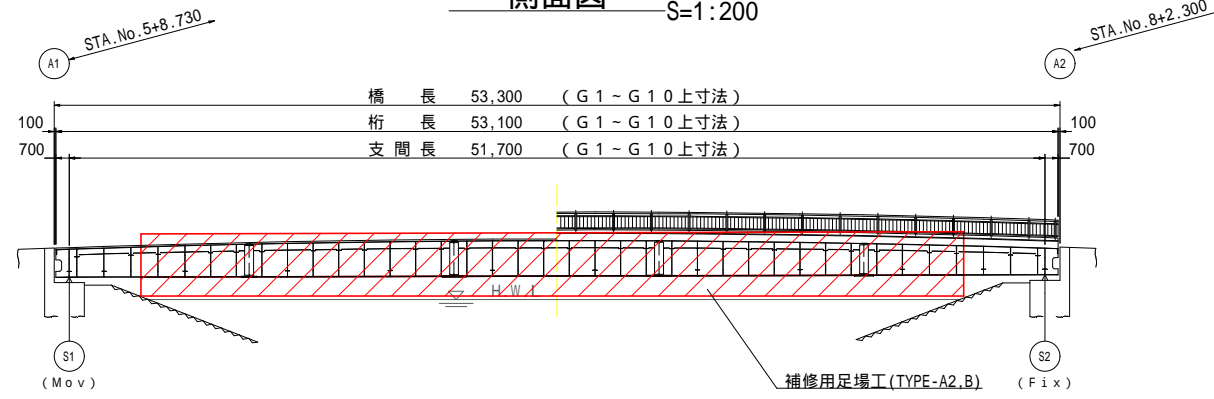
部位	計算式				面積(mm <sup>2</sup> )	面積(m <sup>2</sup> )
	CR18	CR19	CR22	CR27		
主桁側面(ウェブ)	400×1,800	400×1,800	400×1,800	400×1,800	2,880,000	2.88
下フランジ(上面)	220×1,800	220×1,800	220×1,800	220×1,800	1,584,000	1.58
下フランジ(下面)	220×1,800	220×1,800	220×1,800	220×1,800	1,584,000	1.58
					合計	6.04

令和3年度 市道5236号線橋樑補修工事	
塗装詳細図(6)	縮尺 図示
柳橋	
松本市 庄内3丁目	
課長	係長
照査	設計
図面番号 8	葉中之 7
松本市役所	

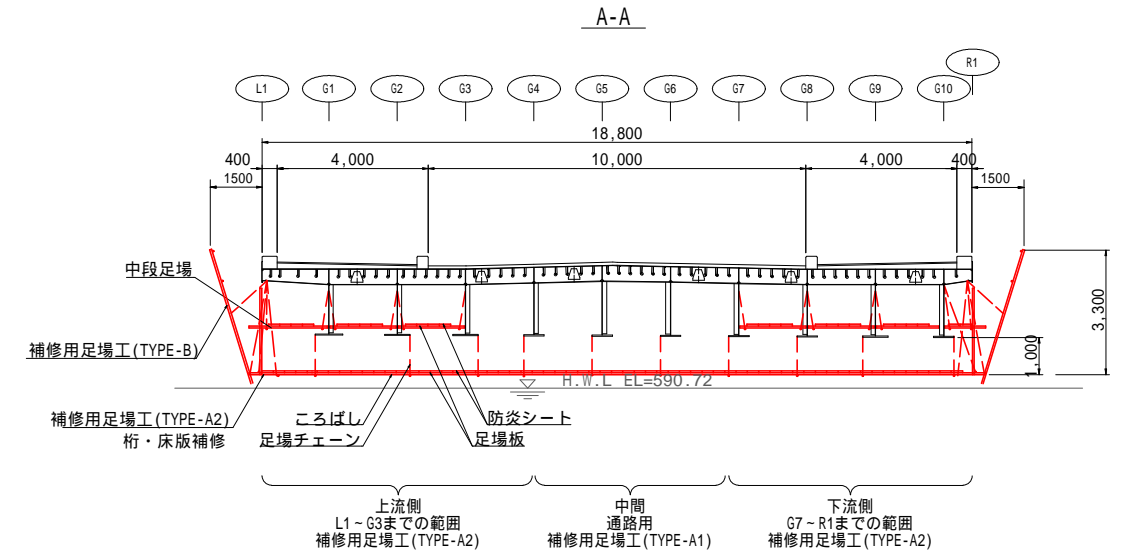


# 仮設工図 (参考図)

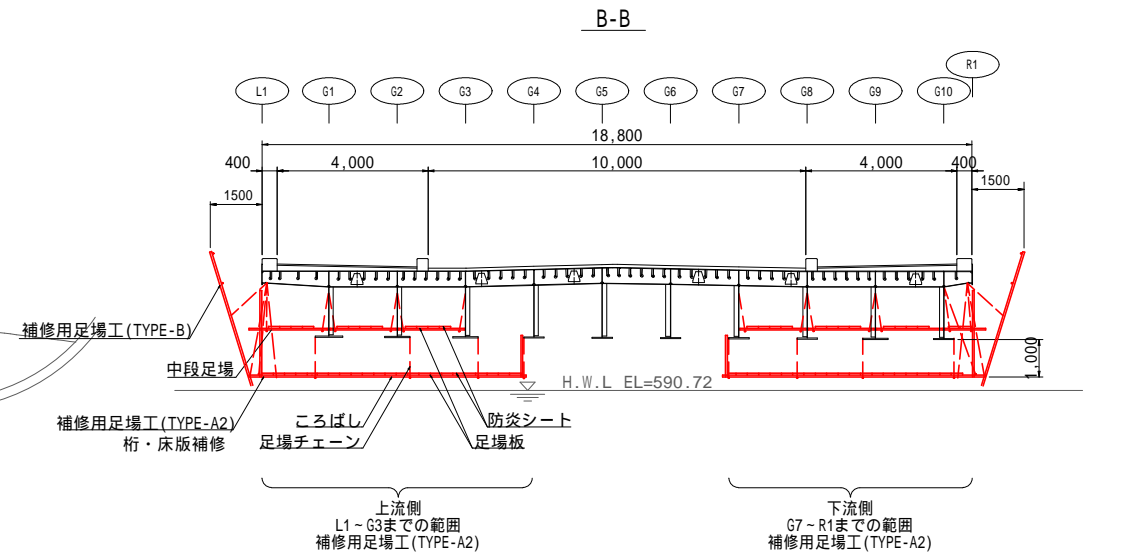
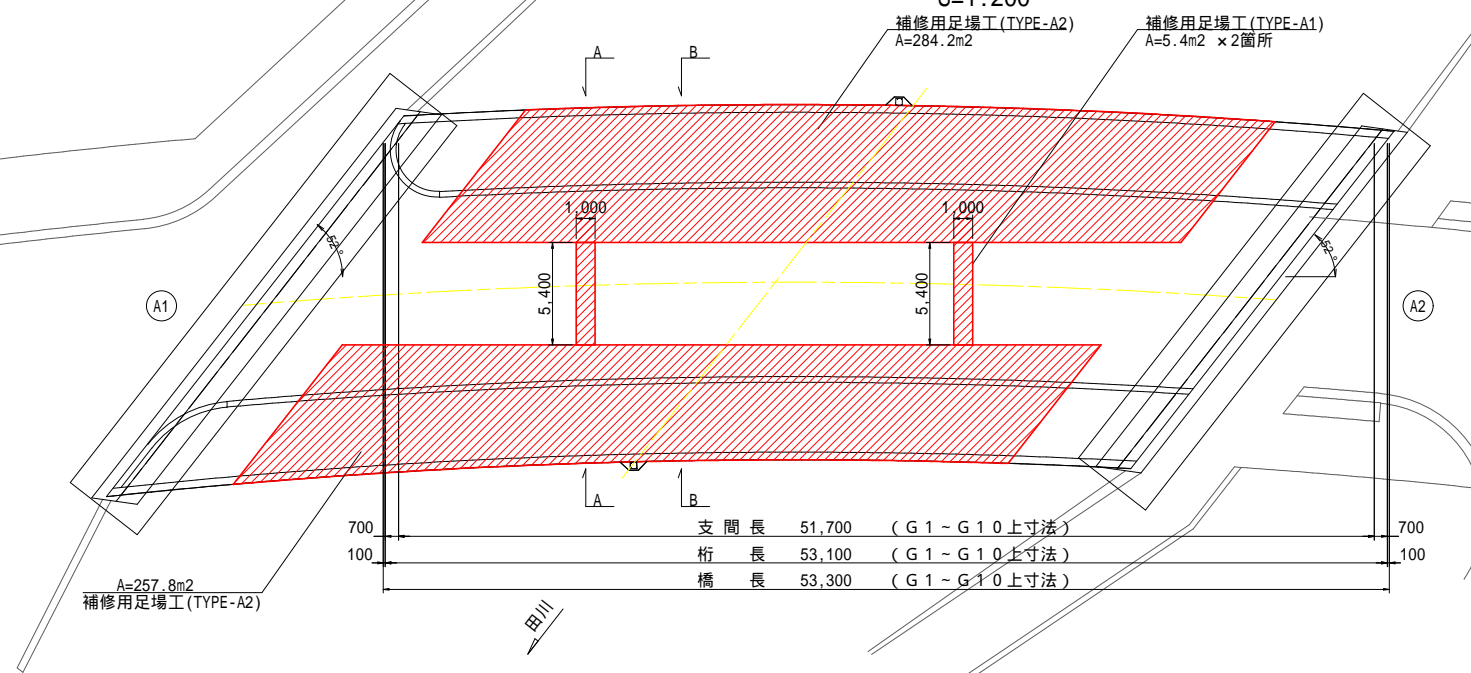
側面図 S=1:200



足場工横断面図 S=1:100



橋面平面図 S=1:200



令和3年度 市道5236号線柳橋補修工事	
仮設工図(参考図)	縮尺 図示
柳橋	
松本市 庄内3丁目	
課長	係長
照査	設計
図面番号 8	業中之 8
松本市役所	