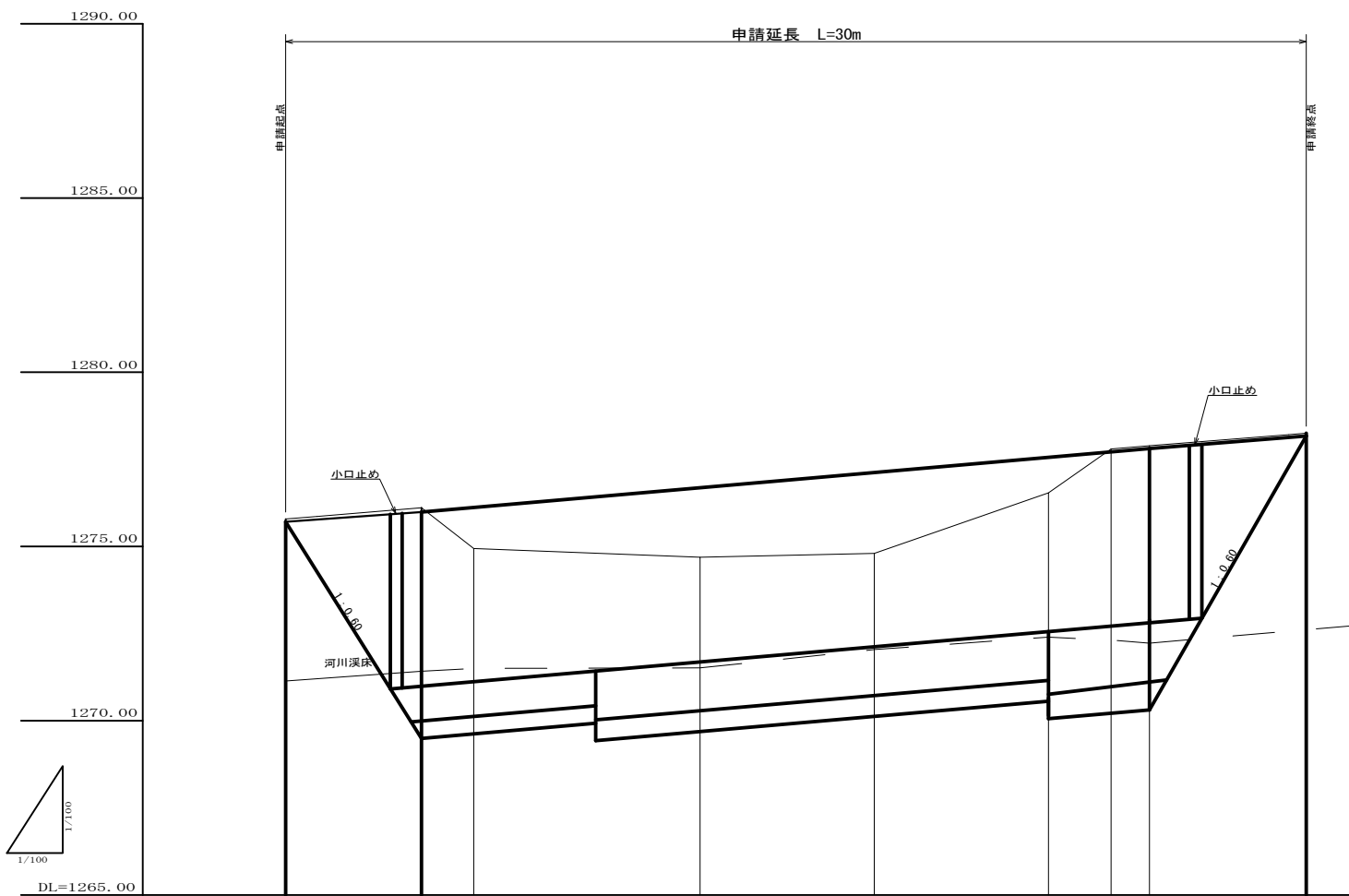


令和2年度 林道施設災害復旧事業 林道黒川線災害復旧工事

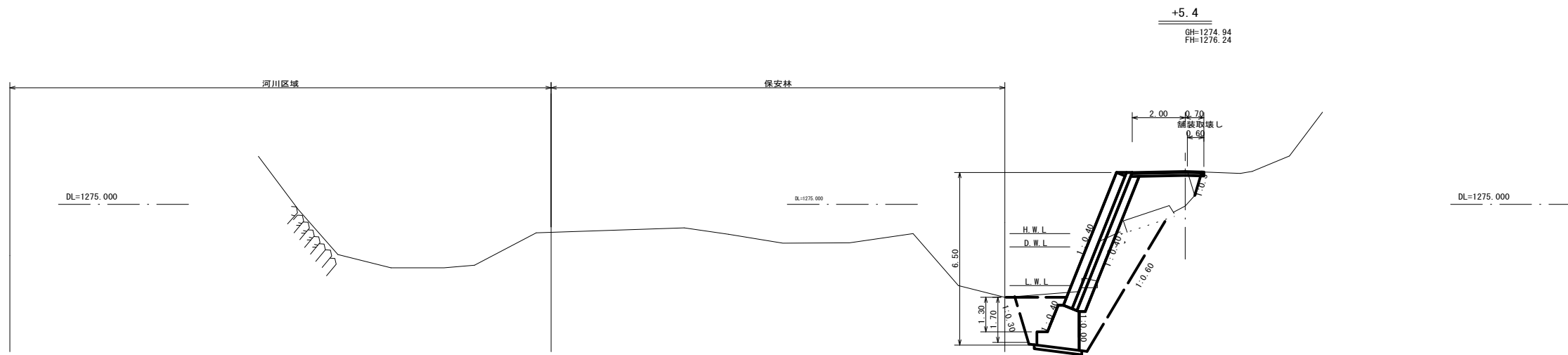
1号延長 L=30m		実施	
路線名	黒川線	事業名	7月5日から16日にかけての 梅雨前線豪雨災害 林道施設災害復旧事業
林道区分	奥地	級別区分	2種2級 設計速度 20 km/h
年度	令和 2 年度	施行主体	松本市
名称	平面図	7 葉中	1 番
施行地	長野県 松本市 波田		
縮尺	S=1:200	審査者	設計者



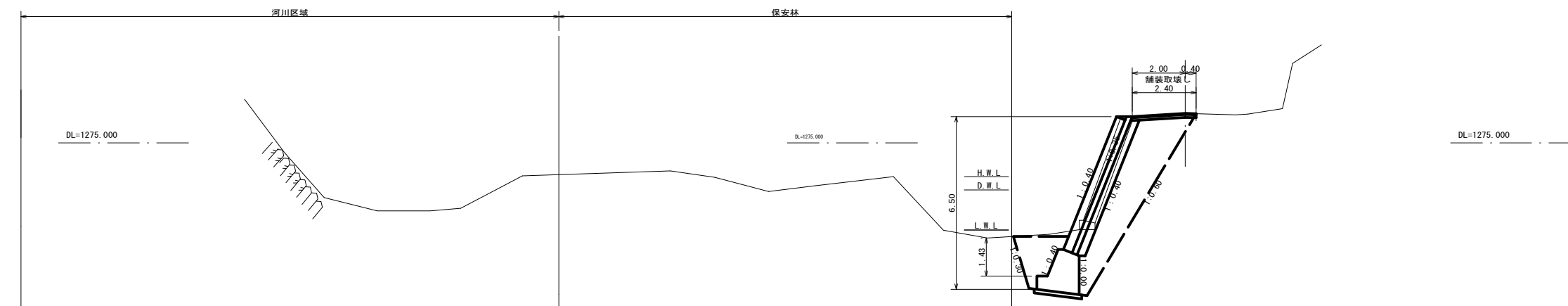
勾配											
盛土			1.30		2.10		2.42		1.10		
切土											
計画高		1275.79	1276.11	1276.24	1276.79	1277.22	1277.64	1277.80	1277.89	1278.25	
地盤高		1275.79	1276.11	1276.94	1274.69	1274.80	1276.54	1277.80	1277.89	1278.25	
追加距離	0.0	3.9	5.4	11.9	16.9	21.9	23.7	24.8	29.3		
点間距離	0.0	3.9	1.5	6.5	5.0	5.0	1.8	1.1	4.5		
測点	BP	+3.9	+5.4	+11.9	+16.9	+21.9	+23.7	+24.8	+29.3		
曲線方向											

令和2年度 林道施設災害復旧事業 林道黒川線災害復旧工事

1号延長 L=30m		実施			
路線名	黒川線	事業名	7月5日から16日にかけての 梅雨前線豪雨災害 林道施設災害復旧事業		
林道区分	奥地	級別区分	2種2級	設計速度	20 km/h
年度	令和 2 年度	施行主体	松本市		
名称	縦断面図		7 葉中	2 番	
施行地	長野県 松本市 波田				
縮尺	H=1:100 L=1:100	審査者		設計者	

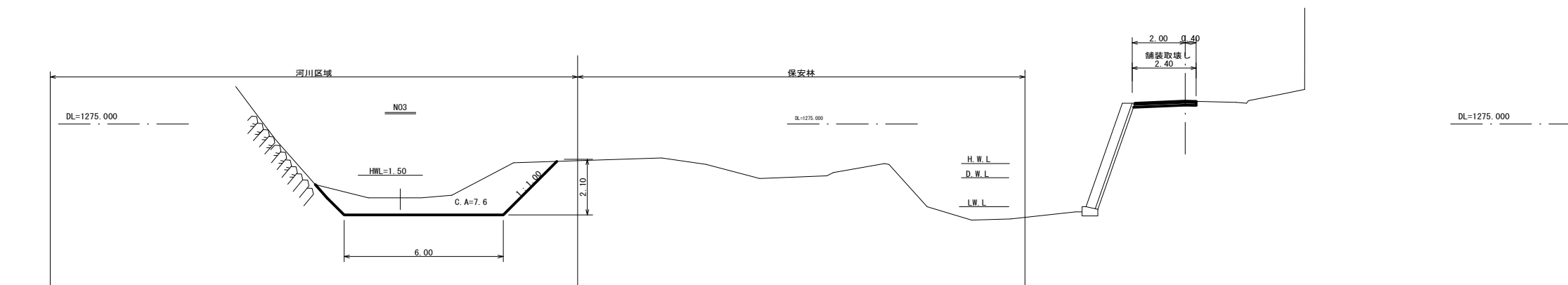


TW-L-N (b-S-R)  
 H=6.50  
 SL=5.39  
 P=10.0  
 B1=8.7  
 B2=1.9



TW-L-N (b-S-R)  
 H=6.50  
 SL=5.39  
 P=15.2  
 B1=8.8  
 B2=2.3

申請起点  
 BP  
 GH=1275.79  
 FH=1275.79

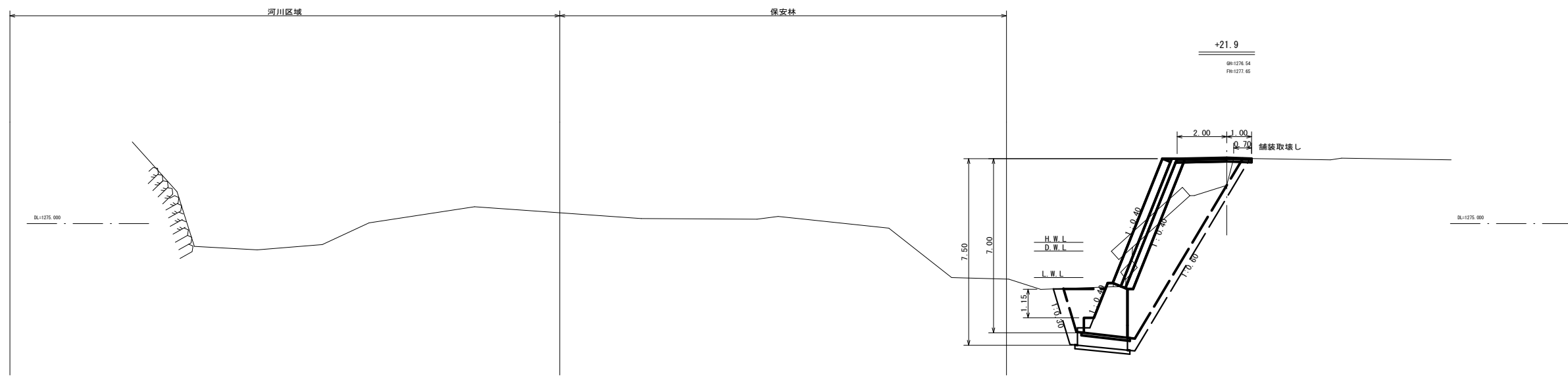


H.W.L.  
 D.W.L.  
 L.W.L.

名称	凡例
TW-L-N	一般式埋設
b	路面下の埋設
b-R	基礎地盤の埋設
H	高さ
SL	ブロック法長
B1	一般式埋設背面埋戻し
B2	基礎背面埋戻し

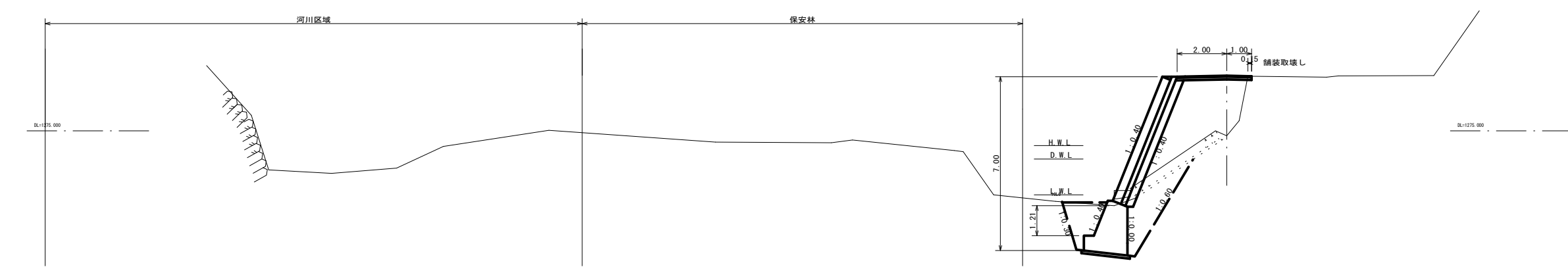
令和2年度 林道施設災害復旧事業 林道黒川線災害復旧工事

1号延長 l=30m		実施	
路線名	黒川線	事業名	7月5日から16日にかけての 梅雨前線豪雨災害 林道施設災害復旧事業
林道区分	奥地	級別区分	2種2級 設計速度 20 km/h
年度	令和 2 年度	施行主体	松本市
名称	横断面図	7 葉中	3 番
施行地	長野県 松本市 波田		
縮尺	S=1:100	審査者	設計者



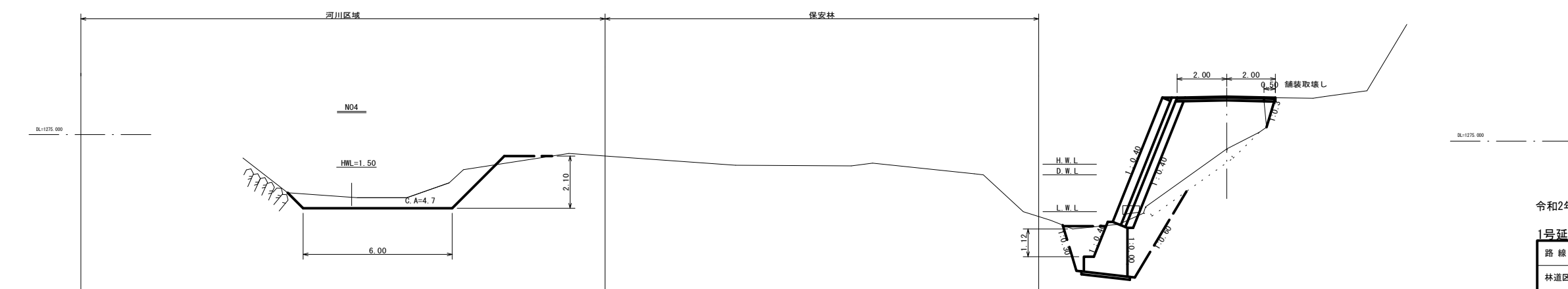
TW-L-N (b-S-R)  
 H=7.00 (7.50)  
 SL=5.39 (5.39)  
 P=13.5 (18.1)  
 B1=10.9 (13.2)  
 B2=1.7 (2.7)

+21.9  
 0M=1276.54  
 1M=1277.65



TW-L-N (b-S-R)  
 H=7.00  
 SL=5.39  
 P=8.1  
 B1=12.8  
 B2=2.1

+16.9  
 0M=1274.80  
 1M=1277.22



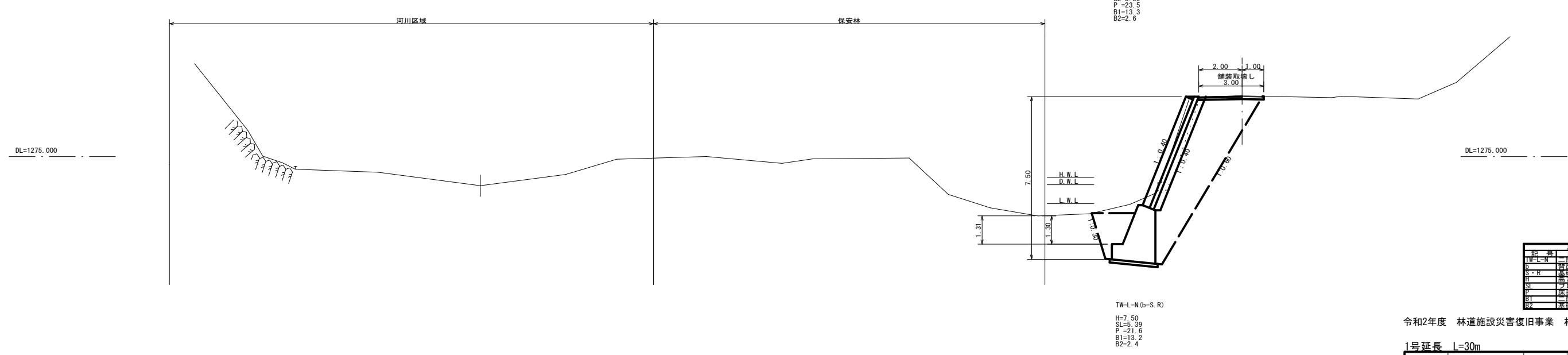
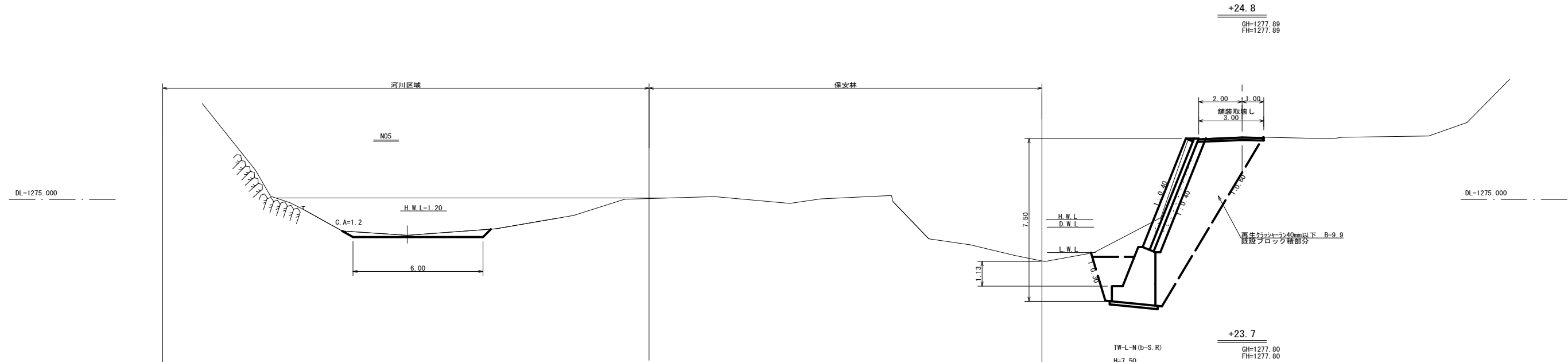
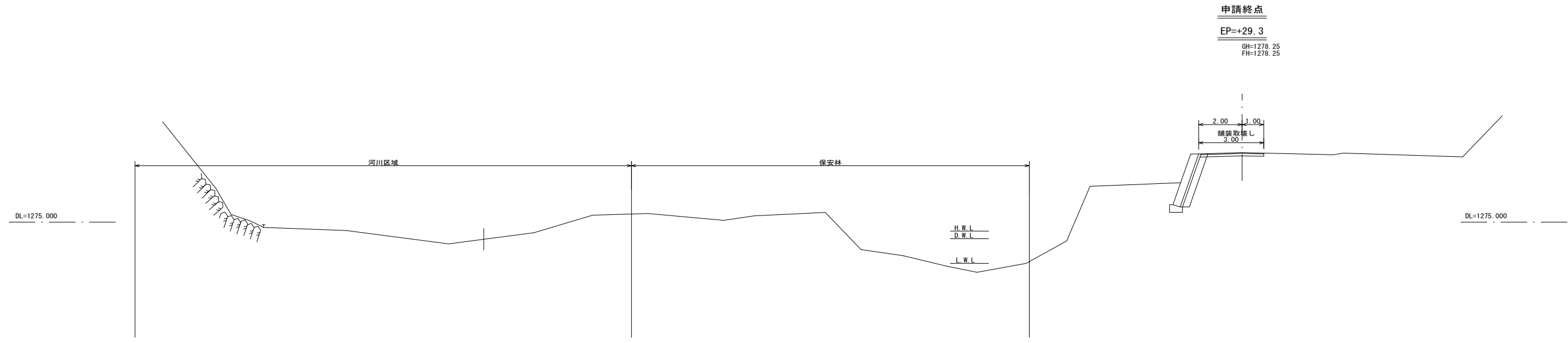
TW-L-N (b-S-R)  
 H=7.00  
 SL=5.39  
 P=8.2  
 B1=14.5  
 B2=1.9

+11.9  
 0M=1274.49  
 1M=1274.79

記号	凡例
TW-L-N	一般式橋梁
b	橋面土の厚さ
S-R	基礎地質の種別
H	高さ
SL	スロップ法長
P	床厚
B1	一般式橋梁背面埋戻し
B2	基礎背面埋戻し

令和2年度 林道施設災害復旧事業 林道黒川線災害復旧工事

1号延長 L=30m		実施	
路線名	黒川線	事業名	7月5日から16日にかけての 梅雨前線豪雨災害 林道施設災害復旧事業
林道区分	奥地	級別区分	2種2級 設計速度 20 km/h
年度	令和 2 年度	施行主体	松本市
名称	横断面図	7 案中	4 番
施行地	長野県 松本市 波田		
縮尺	S=1:100	審査者	設計者



TW-L-N (b-S-R)  
 H=7.50  
 SL=5.39  
 P=23.5  
 B1=13.3  
 B2=2.6

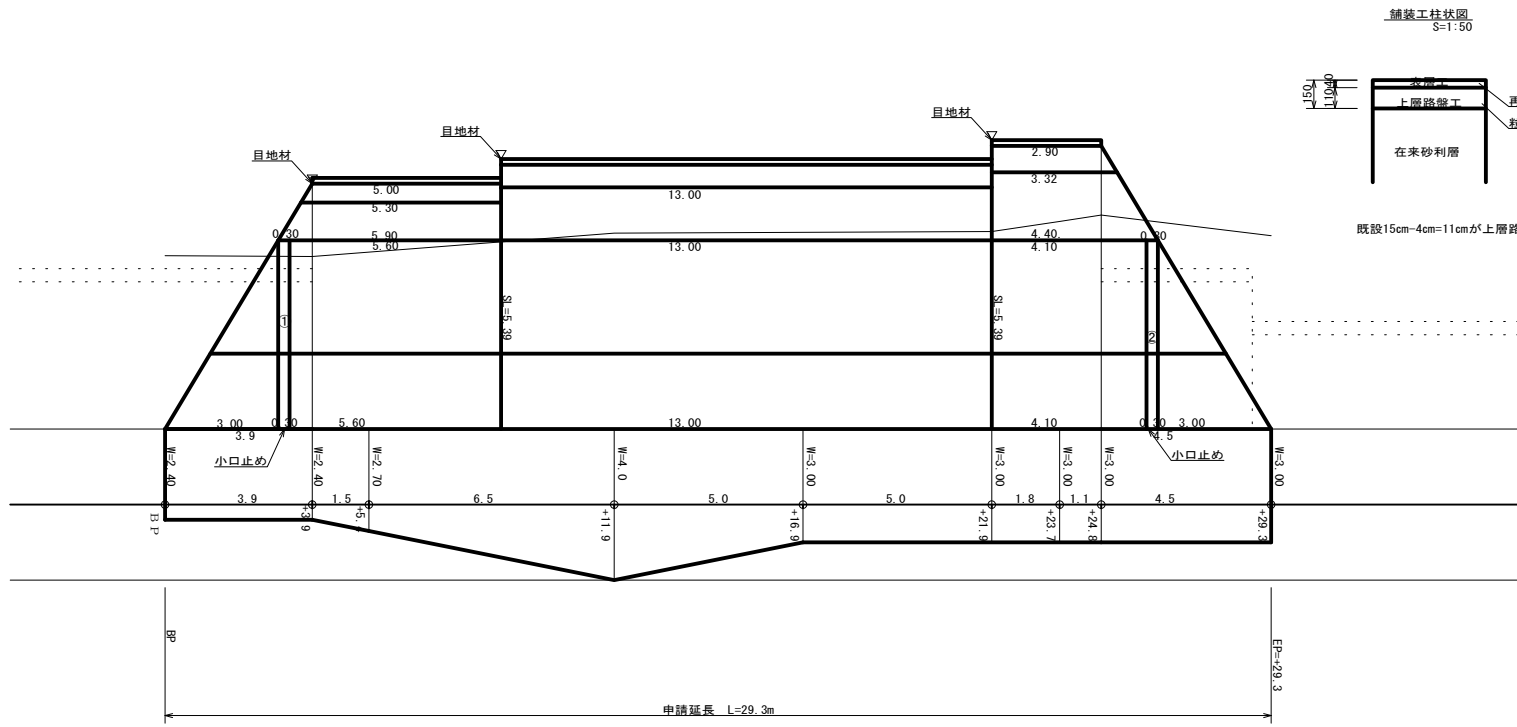
TW-L-N (b-S-R)  
 H=7.50  
 SL=5.39  
 P=21.6  
 B1=13.2  
 B2=2.4

記号	名称
TW-L-N	一般式埋管
b	管首上の径
S-R	基礎地盤の種別
H	高さ
SL	ブロック法長
B1	床厚
B2	一般式埋管背面埋戻し 基礎前縁埋戻し

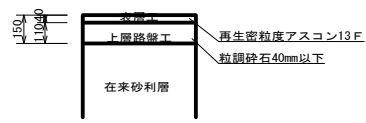
令和2年度 林道施設災害復旧事業 林道黒川線災害復旧工事

1号延長 L=30m		実施	
路線名	黒川線	事業名	7月5日から16日にかけての 梅雨前線豪雨災害 林道施設災害復旧事業
林道区分	奥地	級別区分	2種2級 設計速度 20 km/h
年度	令和 2 年度	施行主体	松本市
名称	横断面図	7 葉中	5 番
施行地	長野県 松本市 波田		
縮尺	S=1:100	審査者	設計者

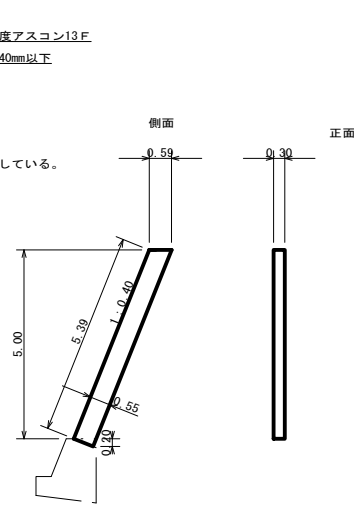
展開図



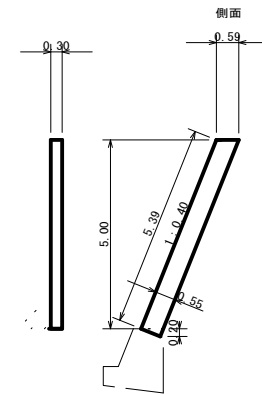
舗装工仕様図 S=1:50



既設15cm-4cm=11cmが上層路盤工としている。

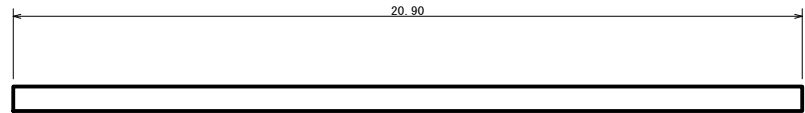


小口止②

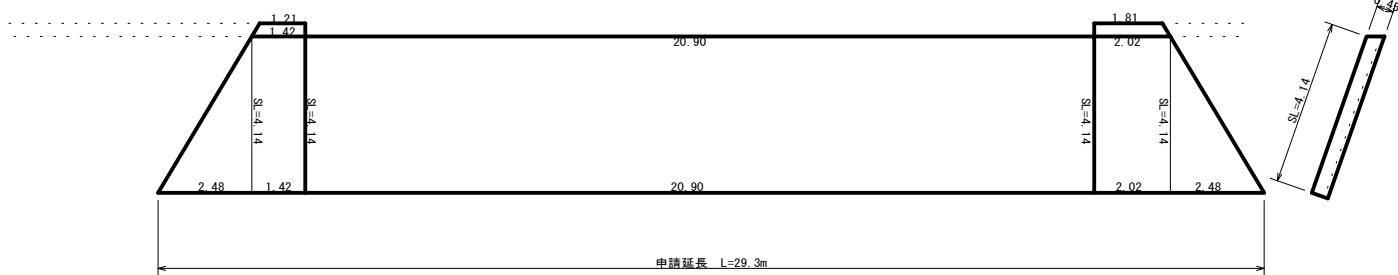


取壊し工

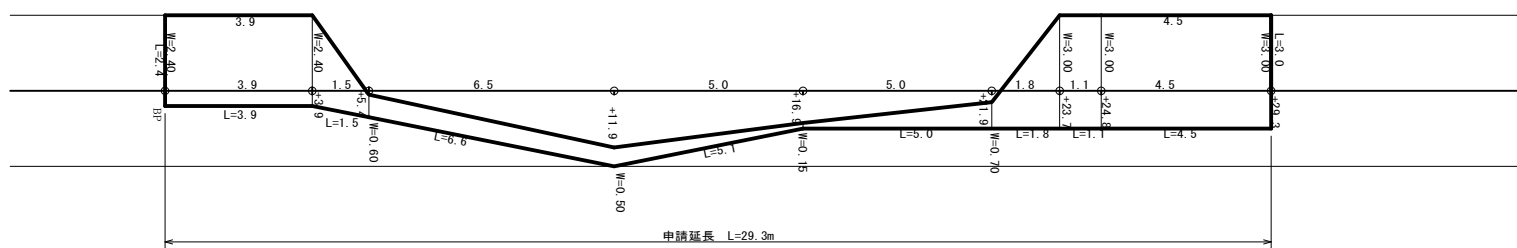
ブロック基礎



ブロック

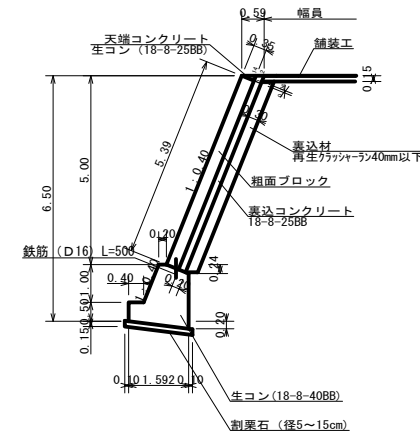


舗装取壊し



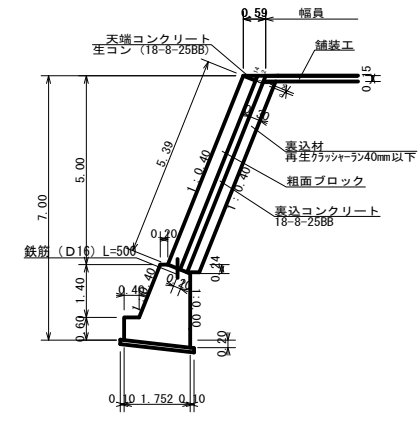
TW-L-N

H=6.50



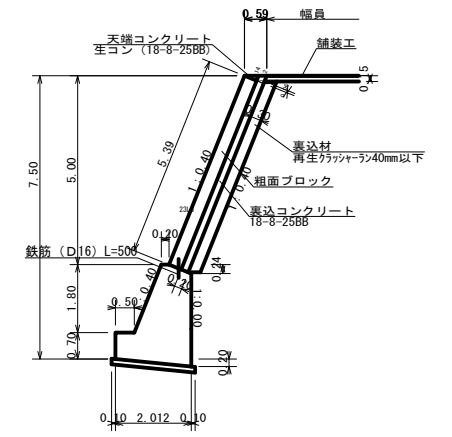
O0=1.877  
F0=3.04

H=7.0



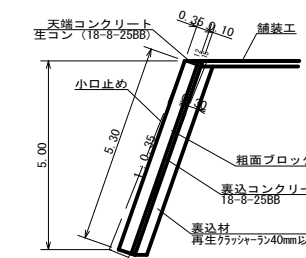
O0=2.657  
F0=4.07

H=7.50

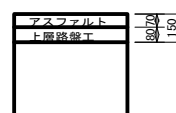


O0=3.613  
F0=5.10

小口止め①②ブロック積すりつけ部



既設舗装断面 S=1:20



令和2年度 林道施設災害復旧事業 林道黒川線災害復旧工事

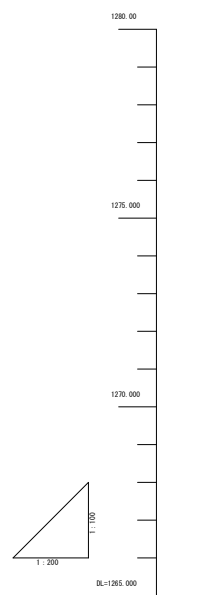
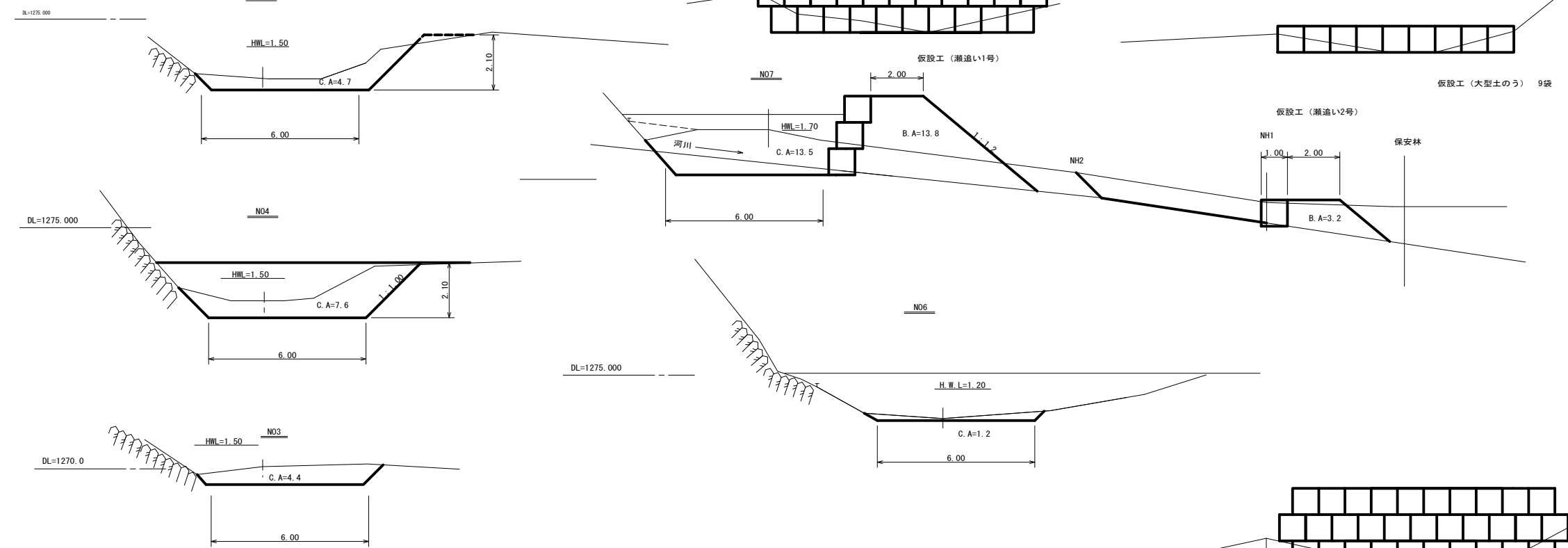
1号延長 L=30m		実施	
路線名	黒川 線	事業名	7月5日から16日にかけての 梅雨前線豪雨災害 林道施設災害復旧事業
林道区分	奥地	級別区分	2種2級 設計速度 20 km/h
年度	令和 2 年度	施行主体	松本市
名称	展開図	7 葉中	6 番
施行地	長野県 松本市 波田		
縮尺	S=1:100	審査者	設計者

路線名	黒川線	事業名	7月5日から16日にかけての 梅雨前線豪雨災害 林道施設災害復旧事業		
林道区分	奥地	級別区分	2種2級	設計速度	20 km/h
年度	令和2年度	施行主体	松本市		
名称	河川溪床横断面図		7葉中	7番	
施行地	長野県 松本市 波田				
縮尺	図示	審査者	設計者		

1号延長 L=30m 実施  
令和2年度 林道施設災害復旧事業 林道黒川線災害復旧工事

仮設工（元本流水廻し）

横断面図  
S=1:100



勾配	1269.43	I=0.00446 H=0.07 L=15.7	1269.50	I=0.00465 H=0.06 L=12.9	1269.56	I=0.05418 H=2.01 L=37.1	1271.57	1272.30	1272.27	I=0.06154 H=3.60 L=58.5	1275.17
計画高	1269.43		1269.50		1269.56		1271.57	1272.30	1272.27		1275.17
地盤高	1269.43		1269.50		1270.04		1272.31	1272.77	1273.35		1276.67
切土高											
盛土高											
追加距離	0.0		15.7		28.6		65.7	76.8	93.3		124.2
単距離	0.0		15.7		12.9		37.1	11.1	16.5		30.9
測点番号	N01		N02		N03		N04	N05	N06		N07
平面線形 曲率図	-----										
片勾配 すりつけ図	-----										
拡幅	-----										