



AI 活用型 オンデマンドバス

「のるーと松本」通信 寿エリア版5月号

全戸配布
R6年5月



利用説明会でクーポン券プレゼント（往復分）

無料券

まだご利用いただけていない方、予約方法などに不安がある方、ぜひご参加ください。
電話での登録の他、アプリやLINEでの登録・予約の仕方についてもサポートします。
参加された方に、1回往復分の利用が無料になる、クーポン券をプレゼントします。
クーポン券を活用して、ぜひ一度、ご乗車ください。

説明会開催日程

日にち	時間	場所
5月8日(水)	13:30~14:30	松原地区公民館
5月17日(金)	10:30~11:30	松原地区公民館

予約方法は3種類

電話 アプリ LINE



申し込み
不要!

スマホが無くても
ガラケーや、
家の電話で利用
できます!



ご利用には登録が必要です。
利用方法の説明、
登録のサポートを
説明会で行います!
乗り方がわからない方、
お気軽にご参加ください🌸



乗車人数について1日50人(収支率20%)を目標としています。

2月以降、徐々に増加し、3月は概ね目標を達成しました。

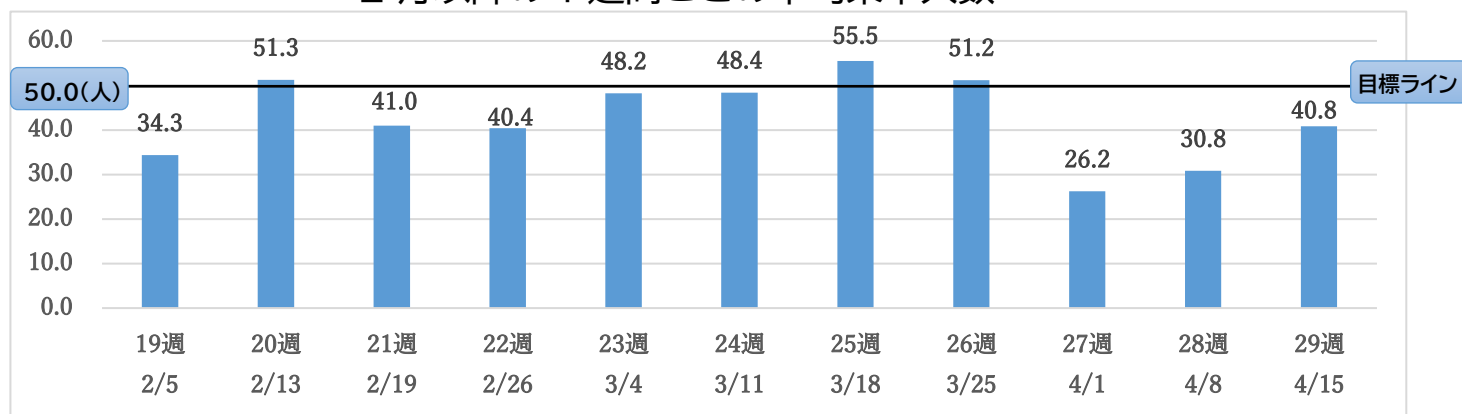
運行期間が3月末から6月末まで延長になりましたが、4月は減少している状況です。

公共交通機関を維持していくためには多くの方にご利用いただく必要があります。

今は車を運転されている皆さんも、5年後、10年後のご自分と地域の姿を考え、

実証期間中(6月末まで)に、ぜひ1度ご利用ください。

2月以降の1週間ごとの平均乗車人数



コールセンターへお気軽にお電話ください！

電話番号 **0263-31-5315**

受付時間 平日 午前9時～午後5時

登録方法

オペレーターの問いにお答えください。

- ① 名前 ② 電話番号 ③ 生年月日 ④ 居住地区(寿エリア)
- ⑤ 利用目的(通院・買い物・その他)

登録してあるか覚えていない方も、コールセンターですぐに確認できます。

登録した自分の電話番号の下4ケタが、「予約番号」になります。

予約方法

オペレーターの問いにお答えください。

- ① 予約番号 ② 名前 ③ 乗車場所 ④ 降車場所
- ⑤ 乗車日時(今すぐ or ○○日△△時□□分) ⑥ 乗車人数

※ キャンセルや人数が変更になった場合も、コールセンターへお電話ください。

問い合わせ先 松本市 公共交通課 Tel34-3033(直通) fax34-3202

寿地区地域づくりセンターTel58-2038/寿台地区地域づくりセンターTel58-6561/松原地区地域づくりセンターTel57-2322