

## 松原地区公民館だより



お問い合わせ 松本市松原地区公民館 TEL 57-2322 FAX 85-3103 ホームページはこちらから→

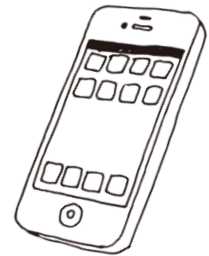
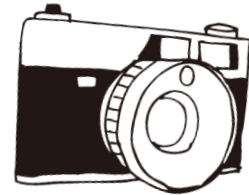
松原地区公民館主催

## 仕上りをイメージしてシャッターを切ろう！ -カメラマンから学ぶ写真撮影-

写真を撮るとき構図を考えるのに苦労した経験はありませんか？ 撮りたい構図のアドバイスをカメラマンの先生からもらいながら、自分の理想の写真を撮ってみましょう♪ みんなで撮った写真を鑑賞し合い、講師から講評をいただきます。今までデジカメ撮影講座に参加したことのない方も是非ご参加ください！

◇ 開催日

回	日	時	内 容
①	5/14(火)	14:30~16:00	顔合わせ、今後の活動について 次回講座までに、撮影テーマにそって個々で撮影
②	5/27(月)	14:00~15:30	作品発表、次回撮影会の検討
③	6月上旬	時間未定	みんなで決めた場所で撮影会
④	6/20(木)	10:00~11:30	作品発表



- ◇ 会 場 松原地区公民館 (撮影会は現地あり)
- ◇ 講 師 En1.2.3 (エンカウト) 市川 まど香さん
- ◇ 定 員 20名 (先着順) ◇ 参加費 無料 (撮影会の場所により経費あり)
- ◇ 申込み 5/7 9:00 ~ 5/10 17:00 松原地区公民館
- ◇ 持ち物 お手持ちの一眼レフカメラ もしくは コンパクトデジカメ もしくは スマートフォン  
(撮影できるものであればOKです。カメラの設定などを説明するため、設定を踏まえて実践したい方はコンパクトデジカメか一眼レフカメラをご持参ください。)
- ◇ 備 考 全講座参加が望ましいですが、参加できない日がある場合はご相談ください。

松原地区公民館、松原地区町会連合会

## 世界遺産 忍野八海を体感しよう！

富士山麓にある透き通る美しい湧水池。同じく「岳都」として湧水に恵まれた松本市・松本城が世界遺産に選定されるには… 現地で体感してみましょう！

◇ 日 時 5月15日(水) 8:30~16:30 (8:20 松原地区公民館集合)

◇ 会 場 忍野八海 (山梨県) ほか

◇ 対 象 松原地区にお住まいの方

◇ 定 員 30名 (※抽選)

◇ 昼 食 ほうとう を予定

◇ 費 用 1,500円 (昼食代含む)

◇ 申込み 5/10 12:00まで 松原地区公民館

◇ 備 考 ・駐車場台数に限りがありますので、徒歩・乗合せでの集合にご協力ください。

・申込多数の場合は抽選とします。

残念ながら落選となった方には、13日(月)までにご連絡します。



【裏面もご覧ください】

## のるーと松本（オンデマンドバス）【運行期間延長と説明会実施のお知らせ】

### 「オンデマンドバス」とは…

乗りたい時にアプリや電話で呼べる新しい乗合バスサービスです。



#### 1. 運行期間延長について

令和5年10月2日から開始した実証運行は、令和6年4月1日から令和6年6月28日まで約3か月延長しました。

運行概要については、松本市ホームページをご確認ください。



松本市ホームページはこちら

#### 2. 説明会の実施について（全2回開催） ☆説明会でクーポン券プレゼント



まだご利用いただいていない方、予約方法などに不安がある方、ぜひご参加ください。

参加された方に、1回往復分の利用が無料になるクーポン券をプレゼントします。

- ◇ 日時 ①5月8日（水）13：30～14：30 ②5月17日（金）10：30～11：30
- ◇ 会場 松原地区公民館
- ◇ 説明者 松本市公共交通課職員

## 樹木剪定作業のお知らせ

道路標識、案内板などの視界を妨げる枝の剪定を行います。期間中は、一部片側通行になるため、通行の際はご注意ください

- ◇ 作業期間 5月7日（火）～5月17日（金）8：30～16：30の予定  
（実質5日間程度で終了の予定、天候次第で変更の可能性あり）
- ◇ 実施箇所 松原16m道路北通り



## デジタル利用相談

町会役員になり書類作成にお困りの方や、PC・スマホ等の使用でお困りの方は、些細な疑問点などでも気軽にご相談ください。

- ◇ 日時 随時
- ◇ 場所 松原地区公民館
- ◇ 申込み 不要  
（公民館職員が対応します）



## 5月のラジオ体操

週に2回、中央公園でラジオ体操をしています。気軽にお越しください！

- ◇ 日時 午前9時30分から10分程度  
《月曜日》13、20、27日  
《木曜日》2、9、16、23、30日
- ◇ 場所 松原中央公園
- ◇ その他 雨天中止  
（判断に迷ったらご連絡ください）



## こだま合唱部メンバー募集！

こだま合唱部では声を出すことを大切にして、レクや簡単な体操なども取り入れて、健康で長く歌っていくことを目指して活動しています。懐かしい童謡や唄を一緒に歌いませんか？

- 【活動日時】第1・3月曜日の10：00～11：30
- 【場所】松原地区公民館
- 【会費】活動1回あたり300円
- 【問合せ】松原地区公民館（57-2322）



【表面もご覧ください】