

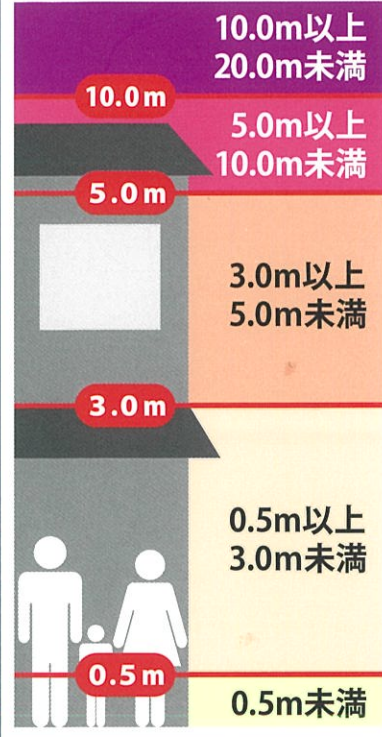
松本市ハザードマップ(防災マップ)

52 波田地区

100年に1度程度起こる大雨の場合(計画規模)

令和6年4月発行

浸水想定区域



《避難所関連凡例》

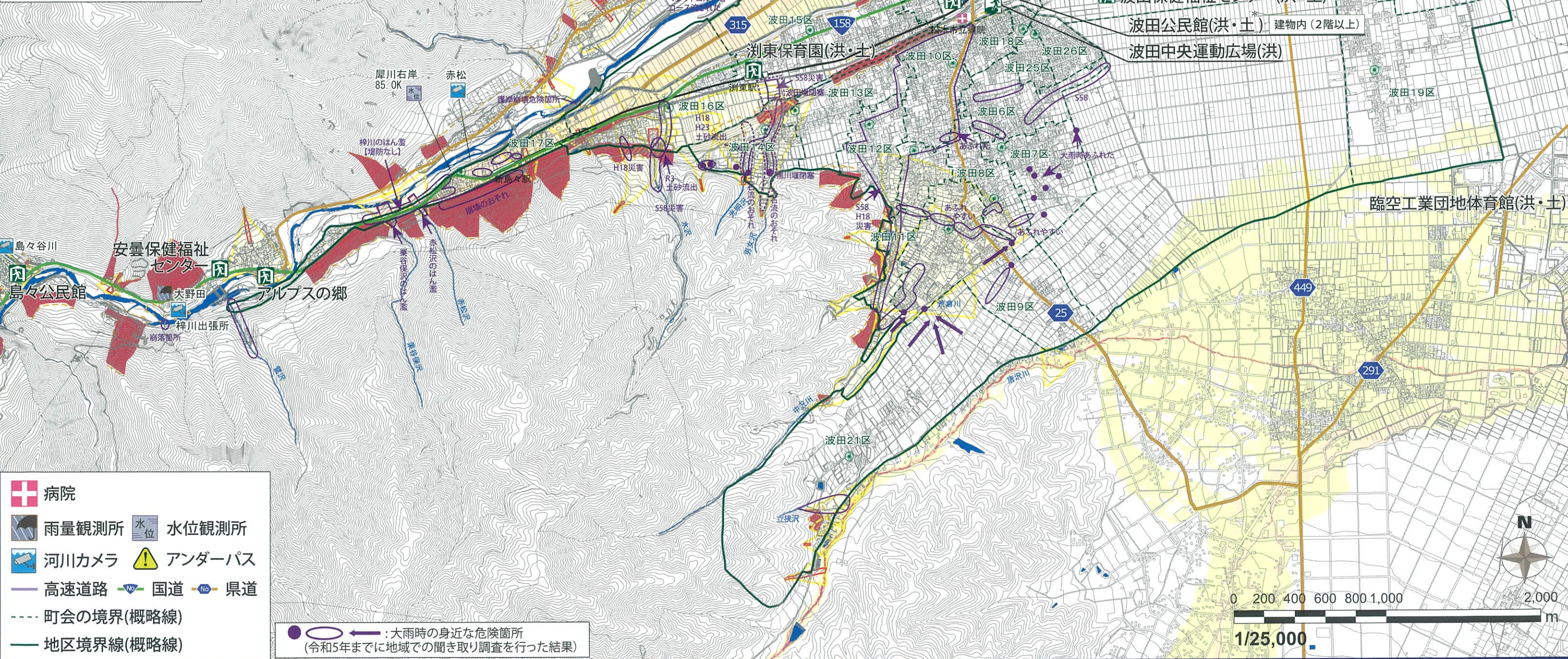
- 市ホームページ
- 指定避難所
- 指定緊急避難場所
- (洪) 洪水時利用可
*…2階以上可能
- (土) 土砂災害時利用可
*…一部のみ可能
- 注) 指定状況は変更となる場合があります。最新情報は市ホームページをご確認ください。
- 町内公民館・集会所

この地図は、松本市長の承認を得て、松本市作成の松本市基本図 1/10,000 を複製したものである。(承認番号 令5 松建都指令第 345 号)

測量法に基づく国土地理院長承認(使用) R 5JHs 499

土砂災害警戒区域

- 警戒区域
- 急傾斜地 特別警戒区域
- 土石流 特別警戒区域
- 警戒区域
- 地すべり 警戒区域



- 病院
- 雨量観測所
- 河川カメラ
- 高速道路
- 町会の境界(概略線)
- 地区境界線(概略線)
- 水位観測所
- アンダーパス
- 国道
- 県道
- 大雨時の身近な危険箇所(令和5年までに地域での聞き取り調査を行った結果)

