

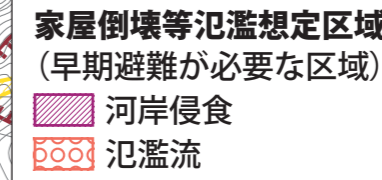
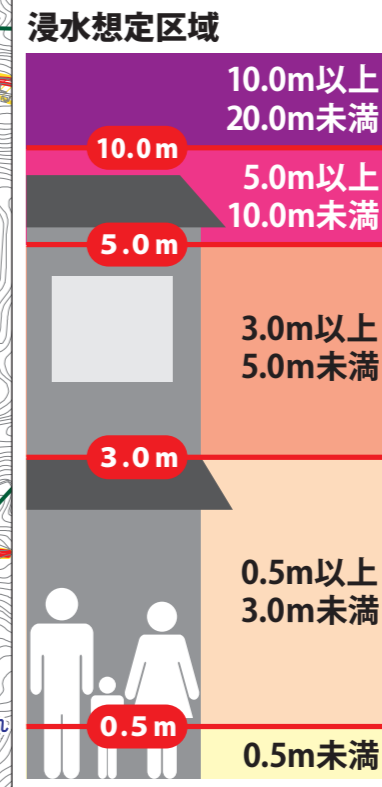
令和6年4月発行

《避難所関連凡例》

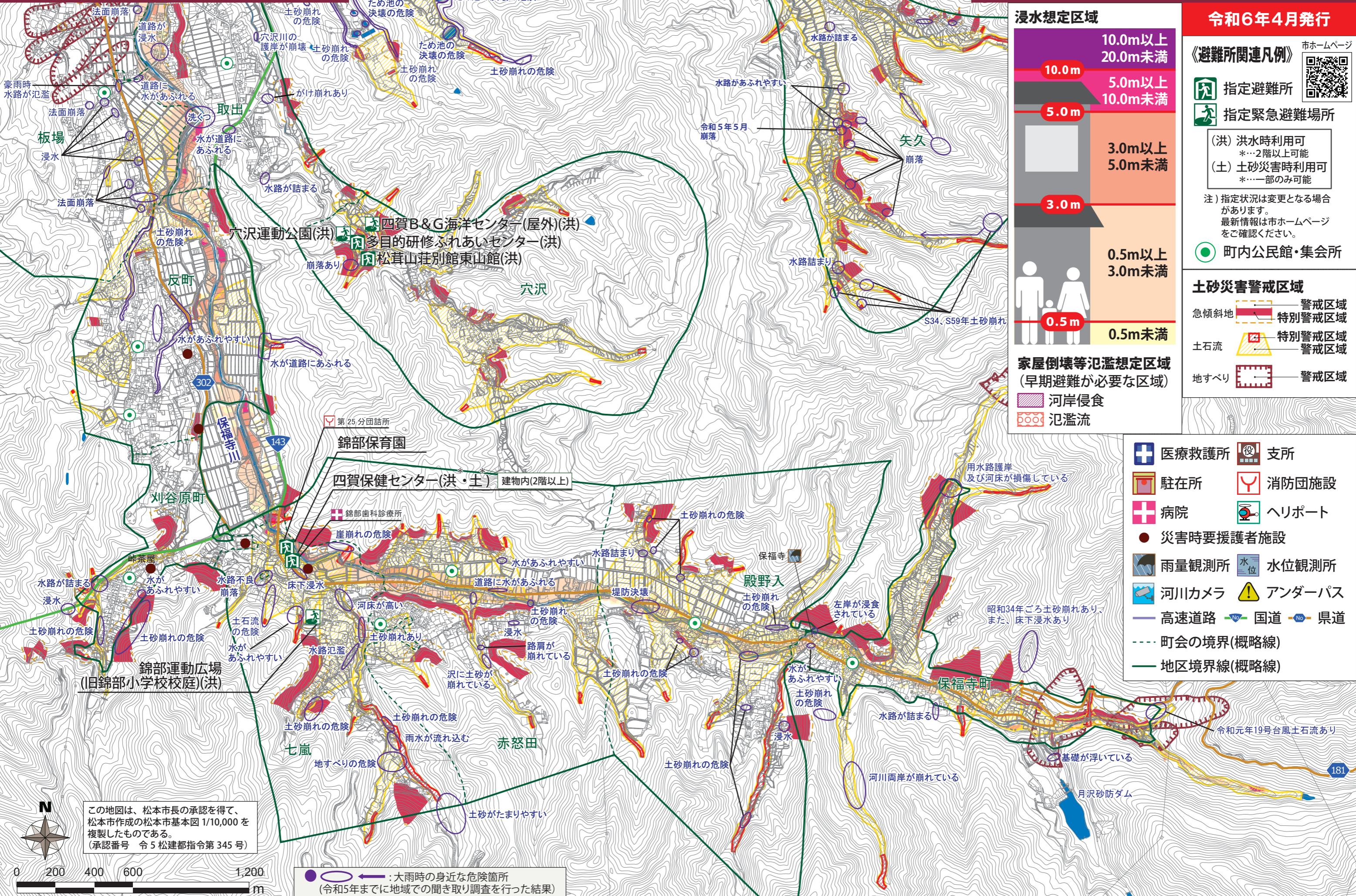
- 指定避難所
- 指定緊急避難場所
- (洪) 洪水時利用可
*…2階以上可能
- (土) 土砂災害時利用可
*…一部のみ可能
- 注) 指定状況は変更となる場合があります。最新情報は市ホームページをご確認ください。
- 町内公民館・集会所

土砂災害警戒区域

- 急傾斜地 警戒区域
- 急傾斜地 特別警戒区域
- 土石流 警戒区域
- 土石流 特別警戒区域
- 地すべり 警戒区域



- 医療救護所
- 支所
- 駐在所
- 消防団施設
- 病院
- ヘリポート
- 災害時要援護者施設
- 雨量観測所
- 水位観測所
- 河川カメラ
- アンダーパス
- 高速道路
- 国道
- 県道
- 町会の境界(概略線)
- 地区境界線(概略線)



この地図は、松本市長の承認を得て、松本市作成の松本市基本図 1/10,000 を複製したものである。
 (承認番号 令5松建都指令第345号)

0 200 400 600 1,200 m

1/17,000

: 大雨時の身近な危険箇所
 (令和5年までに地域での聞き取り調査を行った結果)