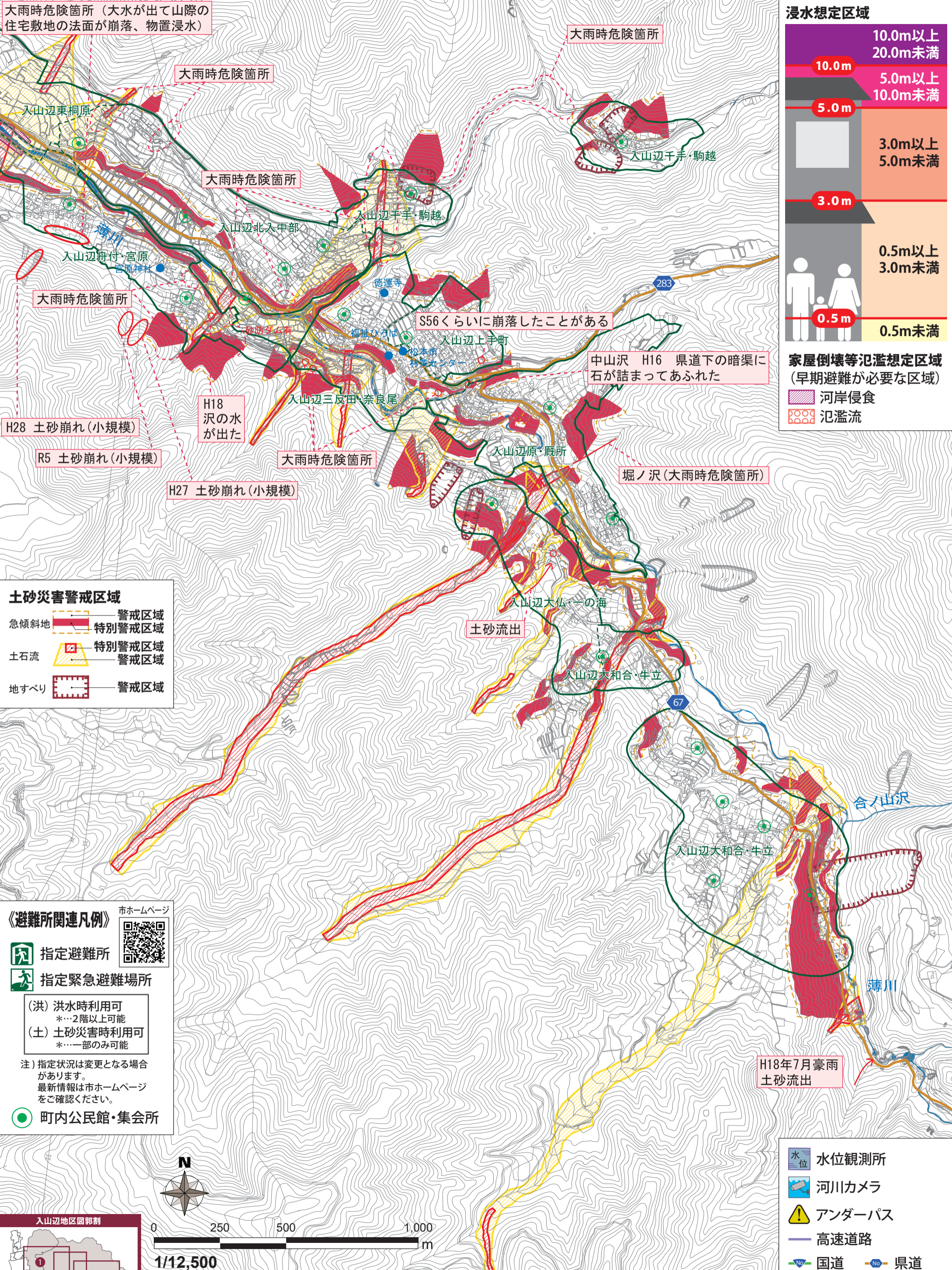


大雨時危険箇所(大水が出て山際の住宅敷地の法面が崩落、物置浸水)



**浸水想定区域**

10.0m以上 20.0m未満	10.0m
5.0m以上 10.0m未満	5.0m
3.0m以上 5.0m未満	3.0m
0.5m以上 3.0m未満	0.5m
0.5m未満	0.5m

**家屋倒壊等氾濫想定区域**  
(早期避難が必要な区域)

- 河岸侵食
- 氾濫流

**土砂災害警戒区域**

急傾斜地	警戒区域
	特別警戒区域
土石流	特別警戒区域
	警戒区域
地すべり	警戒区域

**《避難所関連凡例》**

市ホームページ

指定避難所

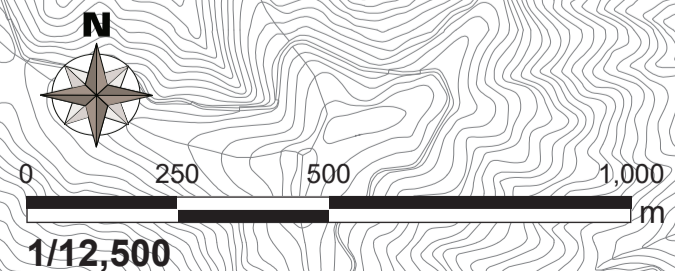
指定緊急避難場所

(洪) 洪水時利用可  
\*...2階以上可能

(土) 土砂災害時利用可  
\*...一部のみ可能

注) 指定状況は変更となる場合があります。  
最新情報は市ホームページをご確認ください。

町内公民館・集会所



赤字、赤枠：大雨時の身近な危険箇所  
(地域での聞き取り結果による)

この地図は、松本市長の承認を得て、松本市作成の松本市基本図 1/10,000 を複製したものである。  
(承認番号 令5 松建都指令第345号)

水位	水位観測所
河川カメラ	河川カメラ
アンダーパス	アンダーパス
高速道路	高速道路
国道	国道
県道	県道
町会の境界(概略線)	町会の境界(概略線)
地区境界線(概略線)	地区境界線(概略線)