

《避難所関連凡例》

- 指定避難所
- 指定緊急避難場所
- (洪) 洪水時利用可
*…2階以上可能
- (土) 土砂災害時利用可
*…一部のみ可能
- 注) 指定状況は変更となる場合があります。
最新情報は市ホームページをご確認ください。
- 町内公民館・集会所

土砂災害警戒区域

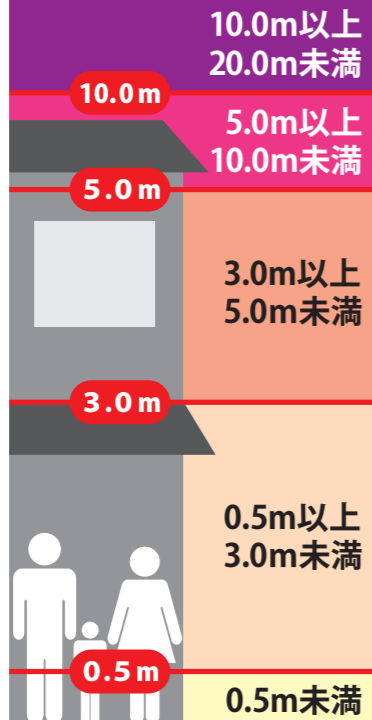
- 警戒区域
- 特別警戒区域
- 特別警戒区域警戒区域
- 警戒区域

活断層

- 活断層(位置確実)
- 活断層(位置不確実)
- 活断層(伏在部)
- 推定活断層
- 撓曲変形

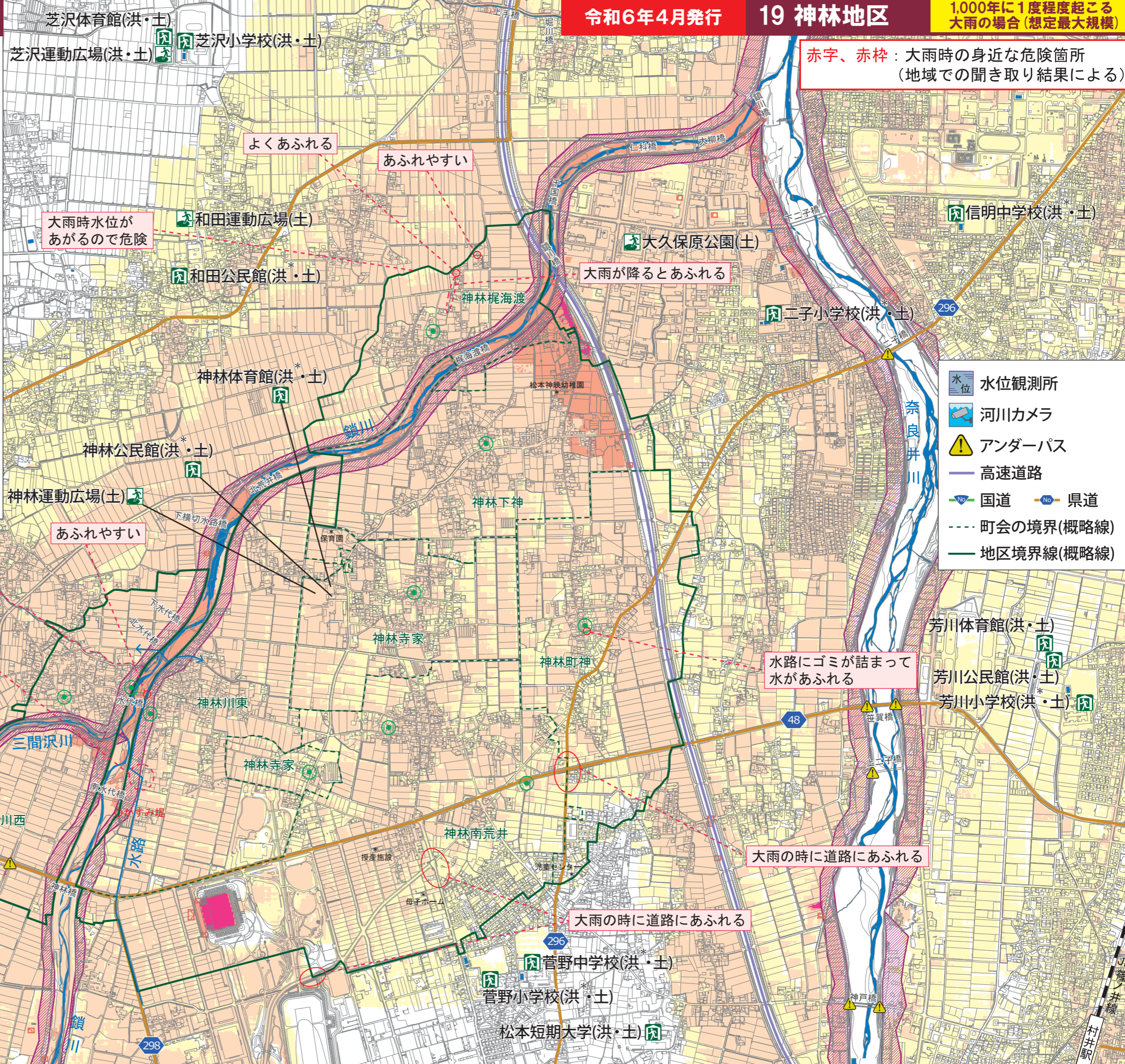
この地図は、松本市長の承認を得て、松本市作成の松本市基本図 1/10,000 を複製したものである。
(承認番号 令5 松建都指令第 345 号)
測量法に基づく国土地理院長承認(使用) R5JHs 499

浸水想定区域



家屋倒壊等氾濫想定区域(早期避難が必要な区域)

- 河岸侵食
- 氾濫流



赤字、赤枠: 大雨時の身近な危険箇所(地域での聞き取り結果による)

大雨時水位があがるので危険

よくあふれる

あふれやすい

大雨が降るとあふれる

あふれやすい

雨水時にあふれやすい(農業用水)

水路幅狭くなる

水路にゴミが詰まって水があふれる

大雨の時に道路にあふれる

大雨の時に道路にあふれる

- 水位観測所
- 河川カメラ
- アンダーパス
- 高速道路
- 国道
- 県道
- 町会の境界(概略線)
- 地区境界線(概略線)

JR 篠ノ井線
村井駅