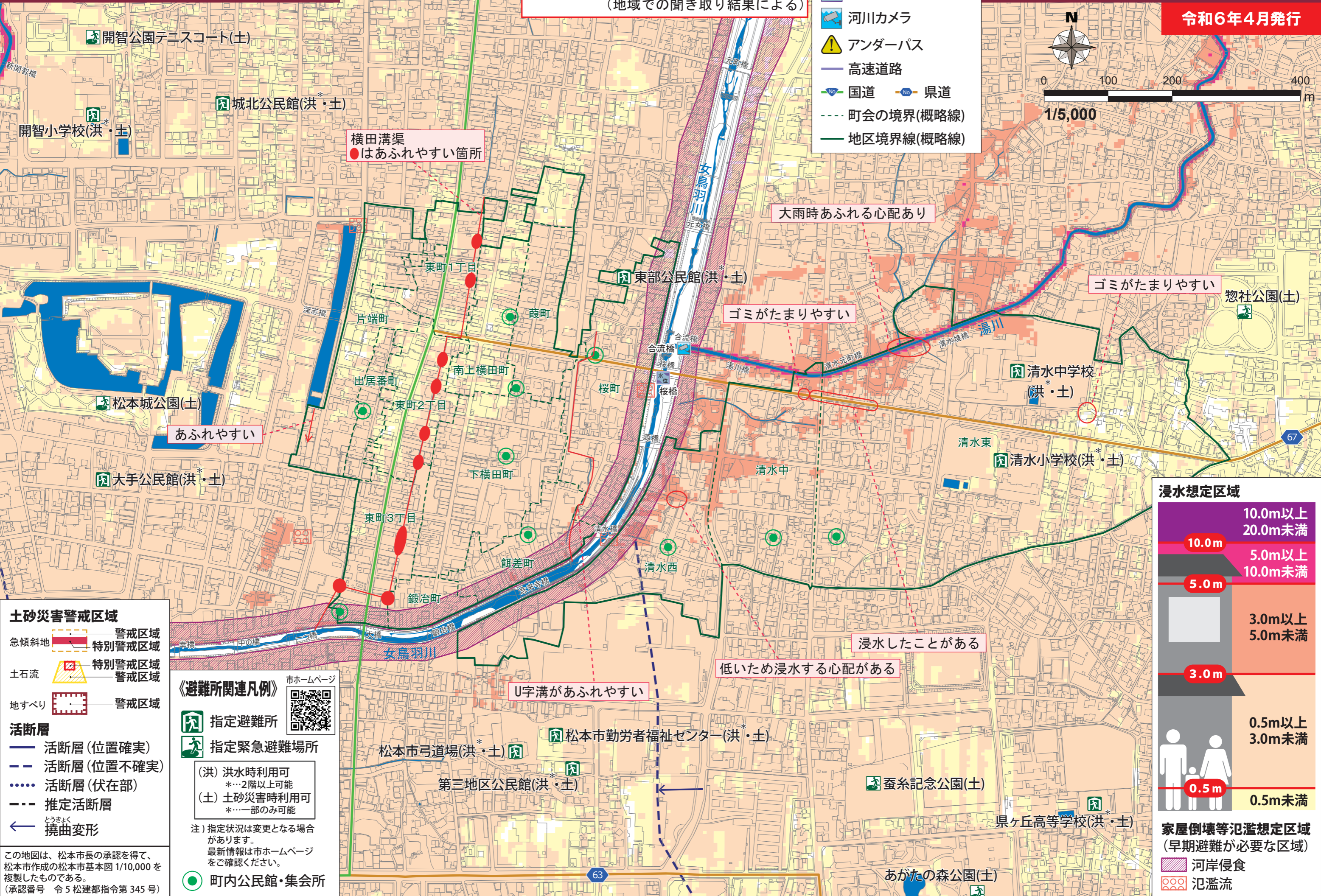


# 松本市ハザードマップ(防災マップ)

## 4 東部地区



赤字、赤枠：大雨時の身近な危険箇所  
 (地域での聞き取り結果による)

- 水位 水位観測所
- 河川カメラ
- アンダーパス
- 高速道路
- 国道 県道
- 町会の境界(概略線)
- 地区境界線(概略線)

横田溝渠  
 ●はあふれやすい箇所

大雨時あふれる心配あり

ゴミがたまりやすい

ゴミがたまりやすい

あふれやすい

浸水したことがある

低いため浸水する心配がある

U字溝があふれやすい

- 土砂災害警戒区域**
- 警戒区域
  - 特別警戒区域
  - 特別警戒区域
  - 警戒区域
- 活断層**
- 活断層(位置確実)
  - 活断層(位置不確実)
  - 活断層(伏在部)
  - 推定活断層
  - 撓曲変形

**《避難所関連凡例》**

市ホームページ

指定避難所

指定緊急避難場所

(洪) 洪水時利用可  
 \*...2階以上可能

(土) 土砂災害時利用可  
 \*...一部のみ可能

注) 指定状況は変更となる場合があります。  
 最新情報は市ホームページをご確認ください。

町内公民館・集会所

**浸水想定区域**

- 10.0m以上 20.0m未満
- 10.0m
- 5.0m以上 10.0m未満
- 5.0m
- 3.0m以上 5.0m未満
- 3.0m
- 0.5m以上 3.0m未満
- 0.5m
- 0.5m未満

**家屋倒壊等氾濫想定区域**  
 (早期避難が必要な区域)

- 河岸侵食
- 氾濫流

この地図は、松本市長の承認を得て、松本市作成の松本市基本図 1/10,000 を複製したものである。  
 (承認番号 令5松建都指令第345号)