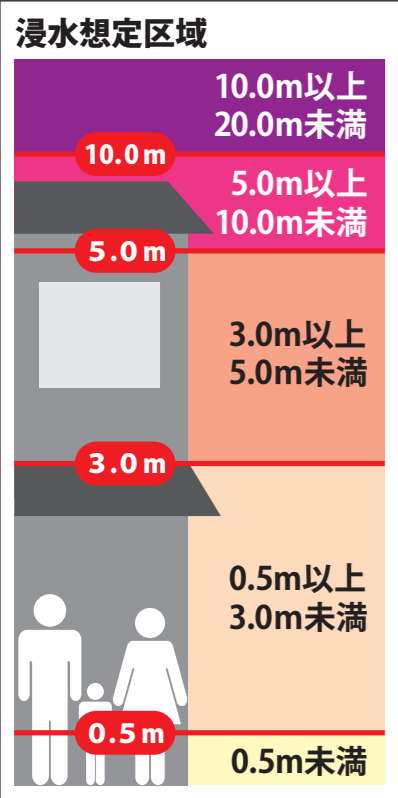
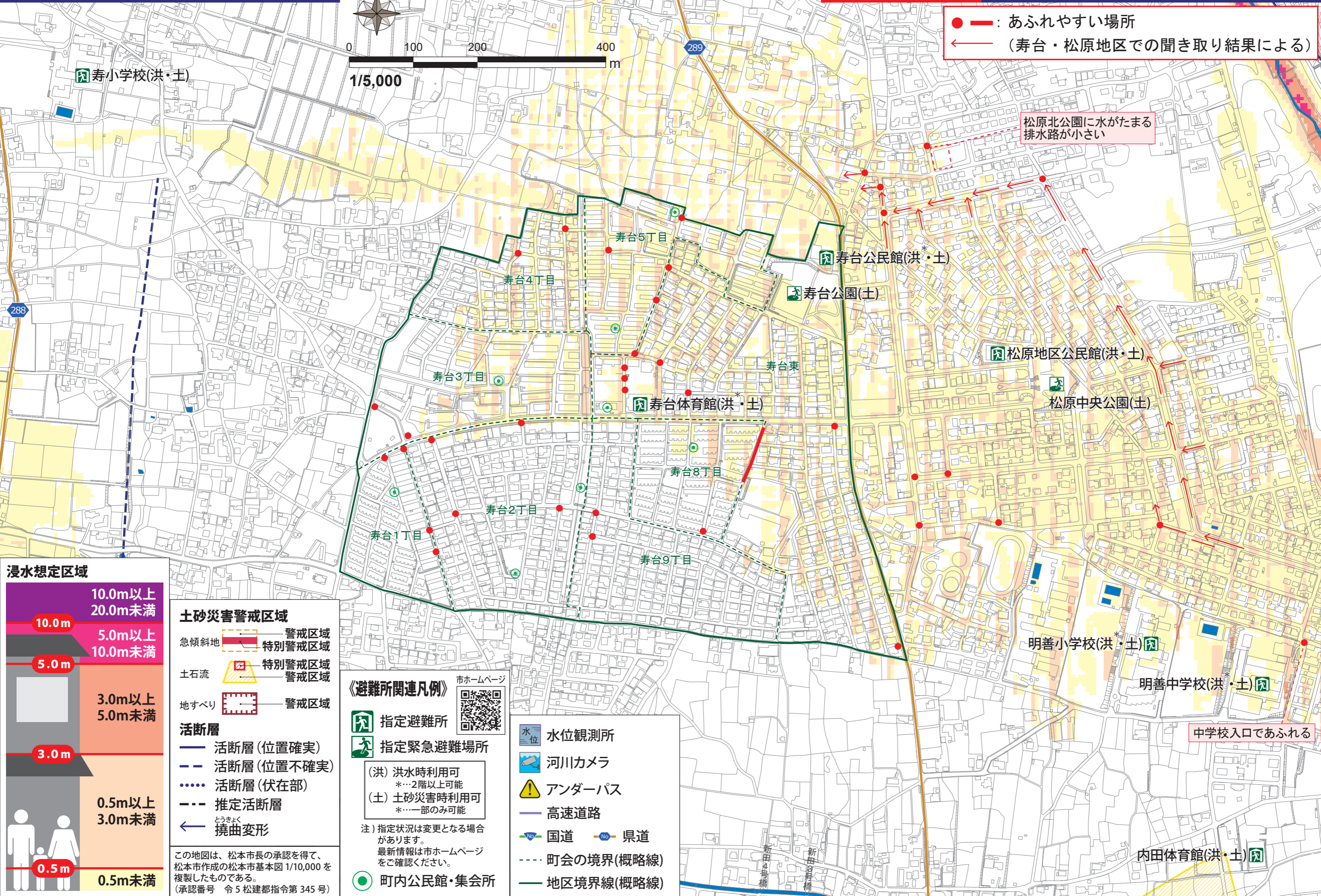
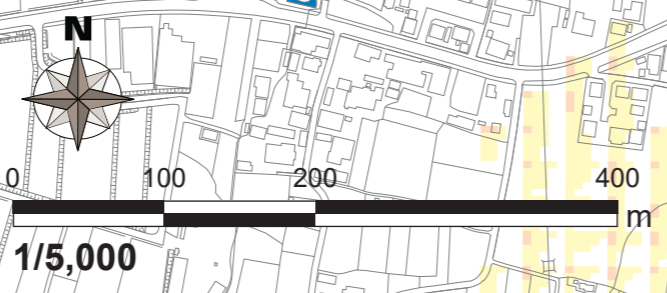


● — : あふれやすい場所
← (寿台・松原地区での聞き取り結果による)

松原北公園に水がたまる排水路が小さい

中学校入口であふれる



土砂災害警戒区域
急傾斜地 警戒区域
土石流 特別警戒区域
地すべり 警戒区域
活断層
— 活断層(位置確実)
- - 活断層(位置不確実)
●●● 活断層(伏在部)
- - - 推定活断層
← ときよく 撓曲変形

《避難所関連凡例》 市ホームページ
指定避難所
指定緊急避難場所
(洪) 洪水時利用可 *…2階以上可能
(土) 土砂災害時利用可 *…一部のみ可能
注) 指定状況は変更となる場合があります。最新情報は市ホームページをご確認ください。

水位観測所
河川カメラ
アンダーパス
高速道路
国道 県道
町会の境界(概略線)
地区境界線(概略線)

この地図は、松本市長の承認を得て、松本市作成の松本市基本図 1/10,000 を複製したものである。(承認番号 令5 松建都指令第 345 号)