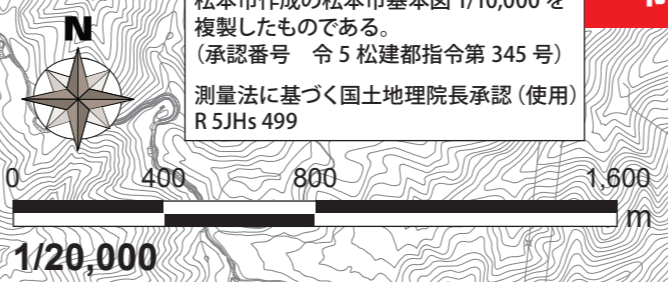
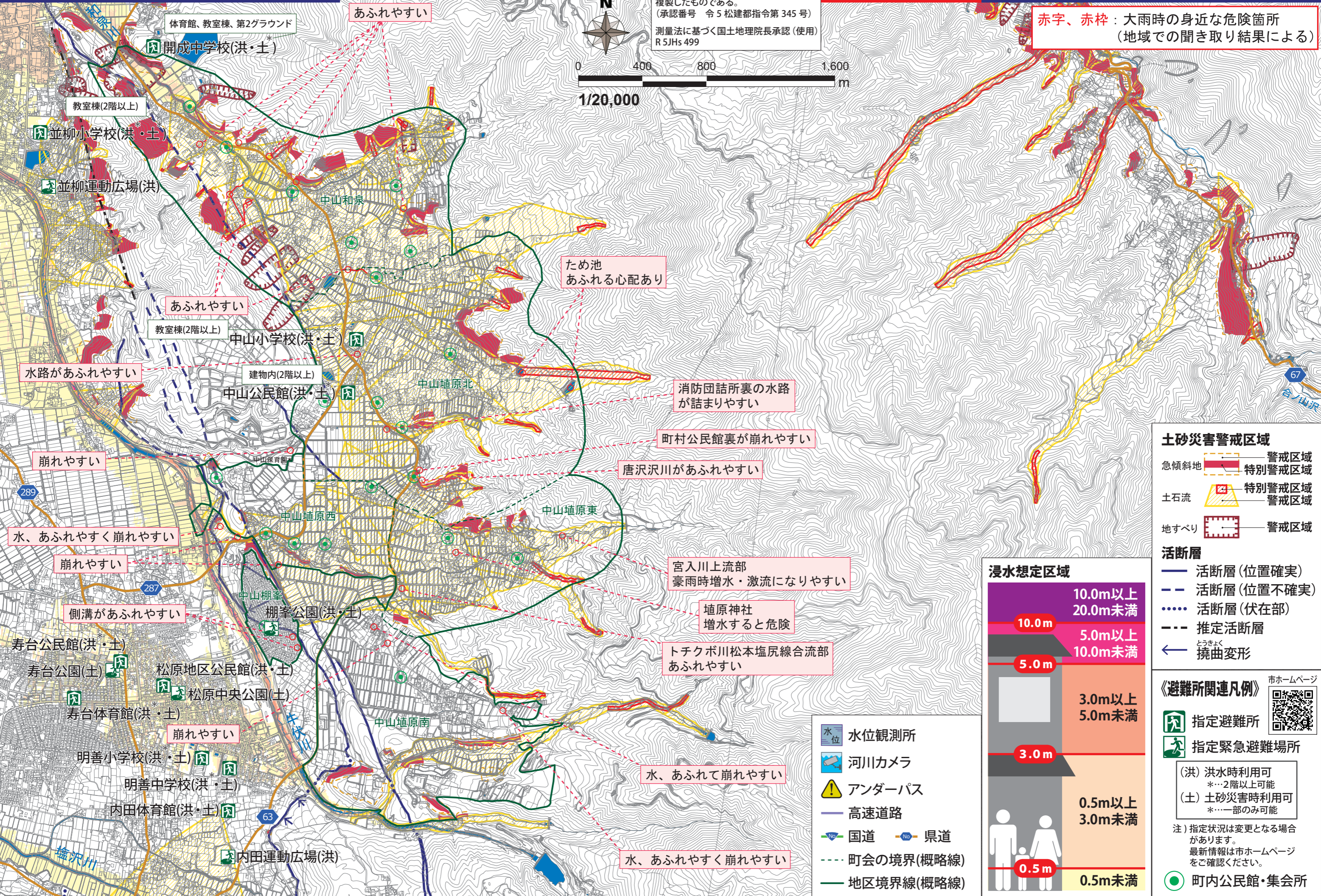


この地図は、松本市長の承認を得て、松本市作成の松本市基本図 1/10,000 を複製したものである。  
 (承認番号 令5 松建都指令第 345 号)  
 測量法に基づく国土地理院長承認(使用) R 5JHs 499



赤字、赤枠：大雨時の身近な危険箇所(地域での聞き取り結果による)

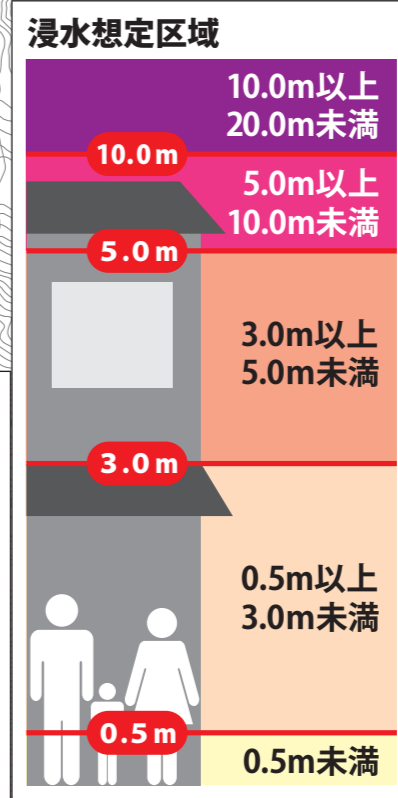


### 土砂災害警戒区域

- 急傾斜地 警戒区域 (Red dashed line)
- 急傾斜地 特別警戒区域 (Red solid line)
- 土石流 特別警戒区域 (Yellow hatched area)
- 土石流 警戒区域 (Yellow dashed line)
- 地すべり 警戒区域 (Red dashed line)

### 活断層

- 活断層(位置確定) (Solid blue line)
- 活断層(位置不確定) (Dashed blue line)
- 活断層(伏在部) (Dotted blue line)
- 推定活断層 (Long-dashed blue line)
- 撓曲変形 (Blue arrow)



### 《避難所関連凡例》

市ホームページ

- 指定避難所 (Green person icon)
- 指定緊急避難場所 (Green person with backpack icon)
- (洪) 洪水時利用可 \*...2階以上可能
- (土) 土砂災害時利用可 \*...一部のみ可能

注) 指定状況は変更となる場合があります。最新情報は市ホームページをご確認ください。

- 町内公民館・集会所 (Green circle icon)

- 水位観測所 (Blue water icon)
- 河川カメラ (Blue camera icon)
- アンダーパス (Yellow warning icon)
- 高速道路 (Blue line icon)
- 国道 (Blue line with 'N' icon)
- 県道 (Blue line with 'C' icon)
- 町会の境界(概略線) (Dotted green line)
- 地区境界線(概略線) (Solid green line)