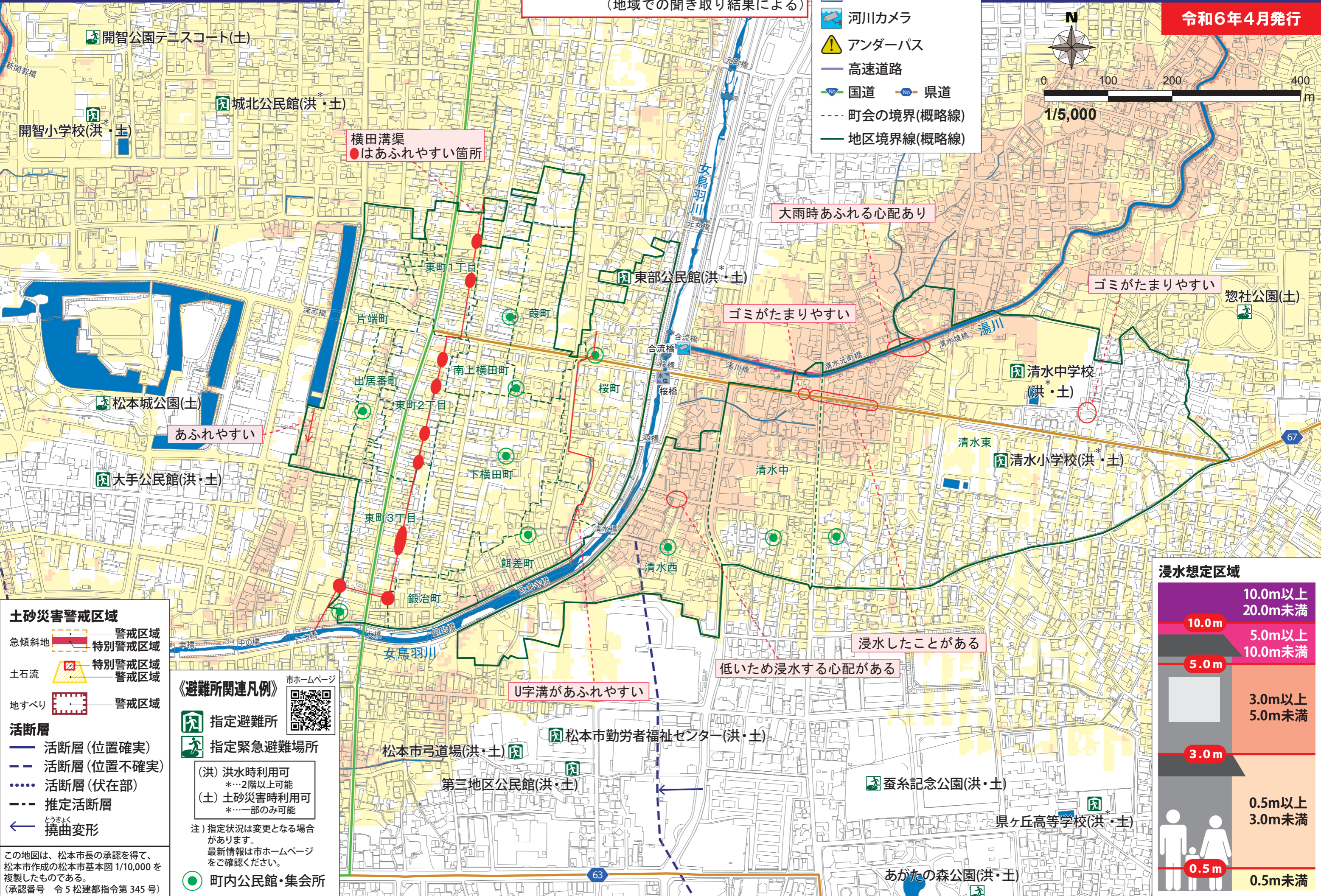


松本市ハザードマップ(防災マップ)

4 東部地区

令和6年4月発行



赤字、赤枠：大雨時の身近な危険箇所
(地域での聞き取り結果による)

- 水位 水位観測所
- 河川カメラ
- アンダーパス
- 高速道路
- 国道 県道
- 町会の境界(概略線)
- 地区境界線(概略線)

土砂災害警戒区域

- 警戒区域 (急傾斜地)
- 特別警戒区域 (土石流)
- 警戒区域 (地すべり)

活断層

- 活断層 (位置確実)
- 活断層 (位置不確実)
- 活断層 (伏在部)
- 推定活断層
- 撓曲変形

この地図は、松本市長の承認を得て、松本市作成の松本市基本図 1/10,000 を複製したものである。
(承認番号 令5 松建都指令第 345 号)

《避難所関連凡例》

市ホームページ

指定避難所

指定緊急避難場所

(洪) 洪水時利用可
*…2階以上可能

(土) 土砂災害時利用可
*…一部のみ可能

注) 指定状況は変更となる場合があります。
最新情報は市ホームページをご確認ください。

町内公民館・集会所

浸水想定区域

10.0m以上 20.0m未満	10.0m
5.0m以上 10.0m未満	5.0m
3.0m以上 5.0m未満	3.0m
0.5m以上 3.0m未満	0.5m
0.5m未満	0.5m

横田溝渠
●はあふれやすい箇所

大雨時あふれる心配あり

ゴミがたまりやすい

ゴミがたまりやすい

あふれやすい

浸水したことがある

低いため浸水する心配がある

U字溝があふれやすい