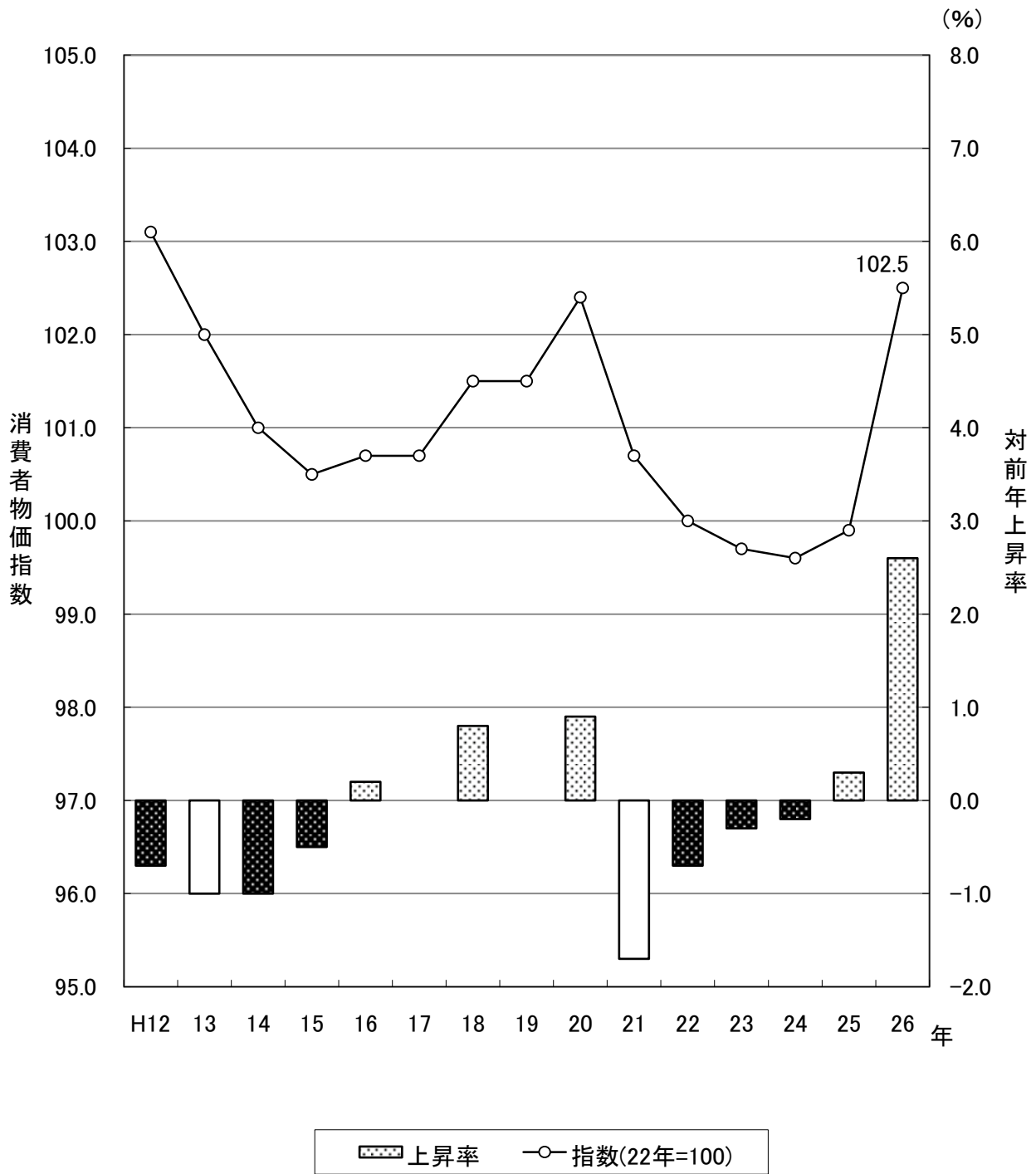


市民生活

消費者物価指数の推移（長野市）



【消費者物価】

0801 都市別消費者物価指数

平成22年=100

年次	長野市		全国		東京都区部		
	指数	対前年上昇率	指数	対前年上昇率	指数	対前年上昇率	
		%		%		%	
昭和	53	69.4	4.9	69.1	4.2	69.5	4.9
	54	71.6	3.1	71.6	3.7	72.1	3.8
	55	77.0	7.6	77.2	7.7	77.2	7.1
	56	81.2	5.5	80.9	4.9	80.8	4.7
	57	83.4	2.7	83.2	2.8	83.3	3.1
	58	85.6	2.6	84.7	1.9	85.0	2.1
	59	87.3	2.1	86.7	2.3	87.3	2.5
	60	89.2	2.1	88.4	2.0	89.3	2.4
	61	89.8	0.6	89.0	0.6	90.1	0.9
	62	89.8	0.1	89.0	0.1	90.5	0.4
	63	90.5	0.7	89.7	0.7	91.4	1.0
平成	元	92.4	2.2	91.7	2.3	93.9	2.7
	2	95.3	3.1	94.5	3.1	96.7	3.0
	3	98.5	3.4	97.6	3.3	99.9	3.3
	4	100.3	1.8	99.3	1.6	101.9	1.9
	5	101.5	1.1	100.6	1.3	103.1	1.2
	6	102.0	0.6	101.2	0.7	103.8	0.7
	7	102.0	△ 0.1	101.1	△ 0.1	103.5	△ 0.3
	8	102.1	0.1	101.2	0.1	103.5	0.0
	9	103.5	1.4	103.1	1.8	104.9	1.3
	10	103.9	0.4	103.7	0.6	105.7	0.8
	11	103.8	△ 0.1	103.4	△ 0.3	105.3	△ 0.4
	12	103.1	△ 0.7	102.7	△ 0.7	104.2	△ 1.0
	13	102.0	△ 1.0	101.9	△ 0.7	103.1	△ 1.1
	14	101.0	△ 1.0	101.0	△ 0.9	102.1	△ 1.0
	15	100.5	△ 0.5	100.7	△ 0.3	101.6	△ 0.4
	16	100.7	0.2	100.7	0.0	101.5	△ 0.1
	17	100.7	0.0	100.4	△ 0.3	101.0	△ 0.5
	18	101.5	0.8	100.7	0.3	101.1	0.1
	19	101.5	0.0	100.7	0.0	101.2	0.1
	20	102.4	0.9	102.1	1.4	102.2	1.0
	21	100.7	△ 1.7	100.7	△ 1.4	101.0	△ 1.2
	22	100.0	△ 0.7	100.0	△ 0.7	100.0	△ 1.0
	23	99.7	△ 0.3	99.7	△ 0.3	99.5	△ 0.5
	24	99.6	△ 0.2	99.7	0.0	99.0	△ 0.5
	25	99.9	0.3	100.0	0.4	99.1	0.1
	26	102.5	2.6	102.8	2.7	101.4	2.3

⇒ 総務省統計局「消費者物価指数(CPI)」

注 消費者物価指数は、県内では長野市のみ公表されています。

0802 中分類消費者物価指数 (長野市)

平成22年=100

費 目	24年		25年		26年	
	指 数	対前年 上昇率	指 数	対前年 上昇率	指 数	対前年 上昇率
総	99.6	△ 0.2	99.9	0.3	102.5	2.6
食	99.8	△ 0.3	99.2	△ 0.6	102.8	3.6
穀類	101.7	2.8	103.4	1.7	106.6	3.0
魚介類	102.9	0.5	101.9	△ 0.9	109.6	7.5
肉類	96.9	△ 1.4	95.2	△ 1.8	105.1	10.4
乳卵類	99.2	△ 3.0	98.9	△ 0.3	106.5	7.7
野菜・海藻類	96.5	△ 2.0	96.4	△ 0.1	97.8	1.4
果物	100.9	2.3	97.7	△ 3.2	101.8	4.2
油脂・調味料	101.8	0.6	101.8	0.0	105.6	3.8
菓子類	98.2	△ 1.0	98.2	0.0	102.6	4.5
調理食料	98.8	△ 0.8	98.6	△ 0.2	104.1	5.6
飲料	102.9	△ 0.6	102.1	△ 0.7	103.8	1.6
酒類	98.7	△ 1.5	96.6	△ 2.1	97.5	0.9
外食	100.4	0.0	99.5	△ 0.9	99.9	0.4
住	99.8	△ 0.2	99.5	△ 0.2	100.2	0.7
家設	99.8	△ 0.2	99.5	△ 0.3	99.5	0.0
備修繕・維持	99.5	△ 0.1	99.3	△ 0.3	105.9	6.7
光	107.5	3.0	110.8	3.1	117.8	6.3
電熱	109.3	6.2	112.7	3.0	122.8	9.0
ガス	104.7	1.7	105.7	0.9	112.0	5.9
他	125.0	2.6	136.9	9.5	142.8	4.3
上	101.7	0.0	104.3	2.5	108.1	3.7
家具・家事用品	89.9	△ 3.8	89.6	△ 0.3	90.7	1.3
家庭用耐久財	75.3	△ 9.3	70.6	△ 6.3	72.4	2.6
室内装備	85.4	△ 6.6	84.8	△ 0.7	81.5	△ 3.8
寝具	97.4	△ 0.5	102.4	5.1	97.4	△ 4.8
家事雑貨	97.4	0.5	101.0	3.7	104.1	3.1
家事用品	98.6	△ 2.6	98.5	△ 0.1	102.0	3.6
家事消費品	100.0	0.1	99.8	△ 0.2	102.5	2.7
被服	96.8	△ 0.7	97.7	1.0	99.2	1.4
衣服	99.0	△ 1.0	101.4	2.5	103.1	1.6
シャツ・セーター・下着	91.0	△ 1.6	90.3	△ 0.8	89.9	△ 0.5
履物	98.8	△ 0.3	98.5	△ 0.3	99.4	0.9
他の被服	100.9	2.7	101.8	0.9	107.1	5.3
被服関連サービス	100.0	0.0	100.4	0.4	105.2	4.8
保	97.9	△ 1.3	96.9	△ 1.1	98.0	1.1
健康医療	96.4	△ 1.9	95.4	△ 1.0	97.2	1.9
医薬品・健康保持用採取品	94.2	△ 4.6	89.3	△ 5.1	89.5	0.2
保健医療用品・器具	100.1	0.1	100.2	0.1	101.0	0.8
保健医療サービス	102.2	0.6	103.6	1.4	106.3	2.6
交	100.9	0.8	102.0	1.1	107.9	5.7
通	104.1	1.3	106.7	2.5	109.6	2.7
自動車等関係	98.5	△ 1.0	97.6	△ 1.0	98.8	1.3
教	97.5	0.3	97.5	0.0	98.7	1.2
授業料	96.3	0.2	96.2	0.0	97.6	1.5
教科書・学習参考書	101.8	1.7	104.4	2.6	106.7	2.2
補習	100.3	0.3	100.3	0.0	100.8	0.5
教	93.9	△ 1.4	93.7	△ 0.2	96.4	2.9
養娯楽	63.9	△ 7.9	61.7	△ 3.5	61.4	△ 0.5
教養娯楽用耐久財	96.8	△ 1.6	98.6	1.9	103.2	4.6
教養娯楽用品	100.8	0.5	101.0	0.2	103.4	2.4
書籍・他の印刷物	99.6	△ 0.5	99.1	△ 0.5	102.1	3.0
教養娯楽サービス	103.3	△ 0.5	104.2	0.9	107.8	3.5
諸	101.2	0.1	101.2	0.0	103.5	2.3
理美容サービス	97.5	△ 1.8	97.7	0.2	100.1	2.5
理美容用品	96.3	△ 1.9	102.1	6.0	109.1	6.9
身の回り用品	126.2	0.0	126.2	0.0	130.3	3.2
たばこ	104.3	0.0	105.6	1.3	110.0	4.2
他の諸雑費	98.4	△ 0.8	96.1	△ 2.3	100.6	4.6
生鮮食	99.5	△ 0.2	99.9	0.4	103.0	3.1
持家の帰属家賃を除く総合						

⇒ 総務省統計局「消費者物価指数(CPI)」

注 消費者物価指数は、県内では長野市のみ公表されています。

0803 10大費目別・月別消費者物価指数（長野市）

平成22年=100

年次	総 合	食 料	住 居	光 熱 ・ 水 道	家 具 ・ 家 事 用 品	被 服 及 び 履 物	保 健 医 療	交 通 ・ 通 信	教 育	教 養 娛 楽	諸 雑 費
元	92.4	91.3	82.8	81.8	131.1	92.0	88.3	106.3	72.7	101.6	87.6
2	95.3	94.6	85.6	83.9	131.4	96.8	89.1	108.0	76.5	105.3	89.3
3	98.5	99.2	89.5	87.1	133.0	101.2	88.8	108.4	80.1	107.0	91.8
4	100.3	99.5	91.5	87.0	134.6	105.2	90.8	108.8	85.2	112.5	93.2
5	101.5	100.5	92.6	87.3	137.6	105.6	91.2	108.8	90.6	115.4	93.7
6	102.0	100.7	94.6	86.8	136.8	105.3	91.5	108.2	95.3	116.3	94.0
7	102.0	99.4	99.1	87.1	136.1	103.6	91.2	107.5	98.2	113.4	95.0
8	102.1	99.9	102.0	88.9	131.6	101.6	90.9	104.9	101.5	112.7	95.0
9	103.5	102.4	103.0	92.2	129.3	101.1	94.3	104.7	103.9	114.5	96.5
10	103.9	104.7	102.7	90.2	125.2	101.5	100.5	102.7	106.4	114.8	96.6
11	103.8	103.7	103.3	88.9	122.8	101.5	99.9	102.6	108.5	116.4	97.1
12	103.1	100.9	102.4	91.5	121.4	102.0	98.7	103.2	110.1	115.6	97.2
13	102.0	99.3	101.7	92.5	118.8	101.4	99.6	102.5	111.1	112.5	96.0
14	101.0	97.9	101.2	90.9	116.0	100.2	98.2	102.1	112.4	110.0	97.0
15	100.5	97.9	100.0	91.0	112.9	97.4	101.3	101.6	113.3	109.0	97.2
16	100.7	98.5	100.9	91.7	111.8	96.4	101.5	101.4	112.8	108.0	98.0
17	100.7	97.9	101.0	93.4	109.6	97.4	101.6	102.1	110.7	107.4	98.4
18	101.5	99.1	102.1	97.0	107.6	98.6	101.3	102.8	111.2	106.1	98.8
19	101.5	98.8	102.0	98.7	108.3	99.3	101.9	102.9	112.3	104.6	99.5
20	102.4	100.2	100.9	104.8	109.5	99.5	101.8	104.9	114.1	103.5	99.4
21	100.7	100.5	100.2	98.9	106.3	100.6	101.1	98.6	115.3	101.6	99.4
22	100.0	100.0	100.0	100.0	100.0	100.0	100.0	100.0	100.0	100.0	100.0
23	99.7	100.1	99.9	104.3	93.4	97.5	99.2	101.6	97.2	95.2	103.8
24	99.6	99.8	99.8	107.5	89.9	96.8	97.9	102.2	97.5	93.9	103.3
25	99.9	99.2	99.5	110.8	89.6	97.7	96.9	103.6	97.5	93.7	104.2
26	102.5	102.8	100.2	117.8	90.7	99.2	98.0	106.3	98.7	96.4	107.8
26年1月	100.3	101.7	99.4	113.0	87.5	91.4	96.2	104.2	97.5	93.0	106.0
2	100.1	100.7	99.5	113.2	86.9	91.2	96.3	104.2	97.5	93.4	106.0
3	100.4	100.6	99.4	113.6	88.4	95.1	96.8	104.2	97.5	94.0	106.1
4	102.8	103.2	100.2	114.4	93.2	101.6	98.5	107.3	99.1	97.2	108.4
5	103.3	103.3	100.2	120.5	91.9	101.0	98.8	107.9	99.1	97.0	108.5
6	103.2	103.1	100.5	120.7	90.9	100.6	98.5	106.9	99.1	97.5	108.3
7	103.3	103.2	100.5	120.6	91.0	97.8	98.9	108.1	99.1	97.7	108.5
8	103.5	104.1	100.5	120.5	90.8	97.4	98.1	107.7	99.1	98.8	108.5
9	103.6	104.5	100.4	120.1	91.5	102.9	98.7	107.1	99.1	97.6	108.4
10	103.2	102.9	100.4	119.8	91.4	103.9	98.5	107.0	99.1	97.2	108.4
11	103.0	102.9	100.5	119.0	92.0	104.3	98.3	106.1	99.1	96.7	108.5
12	103.0	103.6	100.6	118.2	93.3	102.6	98.0	105.3	99.5	96.6	108.1

⇒ 総務省統計局「消費者物価指数(CPI)」

注 消費者物価指数は、県内では長野市のみ公表されています。

【酒 類】

0804 酒類の消費状況

年 度	総 数	清 酒	合成清酒	連 続 式 蒸 留 し ょ う ち ゆ う	単 式 蒸 留 し ょ う ち ゆ う	みりん	ビール	果実酒	甘 味 果 実 酒
22	27,375	2,962	131	1,601	1,316	332	8,599	1,218	27
23	27,295	2,784	114	1,600	1,322	343	8,610	1,315	31
24	26,866	2,610	110	1,537	1,272	316	8,529	1,437	34

⇒ 国税庁ホームページ 統計情報(関東信越国税局)

注 松本税務署管内(松本市、塩尻市、安曇野市、東筑摩郡)分です。

【テ レ ビ】

0805 テレビ受信契約件数

各年度 3月31日現在 (単位 件)

年 度	総 数	う ち 衛 星 放 送
23	86,025	38,622
24	88,087	41,224
25	89,908	43,099

⇒ NHK「放送受信契約数統計要覧」

(単位 kl)

ウイスキー	ブランデー	発泡酒	原料用 アルコール・ スピリッツ	リキュール	その他
375	22	2,341	491	4,834	3,126
386	27	2,114	477	5,173	2,999
386	19	1,942	524	5,706	2,444

【市民所得推計】

0806 産業別市内総生産

区 分	22年度	23年度	24年度	構成比	対前年度 増加率
	百万円	百万円	百万円	%	%
第 1 次 産 業	9,966	9,677	10,374	1.1	7.2
農 林 水 産 業	9,966	9,677	10,374	1.1	7.2
第 2 次 産 業	180,042	160,620	222,659	23.5	38.6
鉱 業	356	289	318	0.0	10.0
製 造 業	148,350	127,350	189,545	20.0	48.8
建 設 業	31,336	32,981	32,796	3.5	△ 0.6
第 3 次 産 業	724,970	720,099	707,528	74.7	△ 1.7
電 気 ・ ガ ス ・ 水 道 業	24,096	18,496	17,194	1.8	△ 7.0
卸 売 ・ 小 売 業	152,093	155,519	147,719	15.6	△ 5.0
金 融 ・ 保 険 業	41,819	39,215	41,030	4.3	4.6
不 動 産 業	132,079	130,916	130,723	13.8	△ 0.1
運 輸 業	44,120	45,065	45,395	4.8	0.7
情 報 通 信 業	56,832	55,819	55,244	5.8	△ 1.0
サ ー ビ ス 業	219,154	217,985	212,423	22.4	△ 2.6
政府サービス生産者	34,479	35,038	34,967	3.7	△ 0.2
対家計民間非営利サービス生産者	20,298	22,046	22,833	2.4	3.6
小 計 (a)	914,978	890,396	940,561	99.3	5.6
輸入品に課される税・関税(b)	9,648	10,538	11,379	1.2	8.0
(控除)総資本形成に係る消費税(c)	4,484	4,470	4,902	0.5	9.7
市内総生産(市場価格)(a+b-c)	920,142	896,464	947,038	100.0	5.6

⇒ 長野県企画部情報統計課「市町村民所得推計関係資料」、情報政策課

注 数値は遡及改定しているため、以前の統計書と数値が一致しない場合があります。

0807 市民分配所得

区 分	22年度	23年度	24年度	構成比	対前年度 増加率
	百万円	百万円	百万円	%	%
1 雇 用 者 報 酬	450,692	453,219	460,743	70.8	1.7
(1) 賃 金 ・ 俸 給	391,070	391,659	397,913	61.2	1.6
(2) 雇主の現実社会負担	47,569	50,545	51,151	7.9	1.2
(3) 雇主の帰属社会負担	12,053	11,015	11,679	1.8	6.0
2 財 産 所 得	30,585	33,083	31,101	4.8	△ 6.0
a 受 取	37,080	39,824	38,286	5.9	△ 3.9
b (控 除) 支 払	6,495	6,741	7,185	1.1	6.6
(1) 一 般 政 府	△ 2,311	△ 2,568	△ 2,678	△ 0.4	4.3
a 受 取	3,167	3,133	3,083	0.5	△ 1.6
b (控 除) 支 払	5,478	5,701	5,761	0.9	1.1
(2) 家計	32,041	32,041	35,057	5.4	9.4
① 利 子 (a-b)	4,656	4,656	4,010	0.6	△ 13.9
a 受 取	5,546	5,546	4,938	0.8	△ 11.0
b (控 除) 支 払	890	890	928	0.1	4.3
② 配 当 (受 取)	4,382	4,382	6,810	1.0	55.4
③ 保険契約者に帰属する 財産所得(受取)	17,538	17,538	18,166	2.8	3.6
④ 賃 借 料 (受 取)	5,465	5,465	6,071	0.9	11.1
(3) 対家計民間非営利団体	856	594	657	0.1	10.6
a 受 取	982	706	732	0.1	3.7
b (控 除) 支 払	126	112	75	0.0	△ 33.0
3 企 業 所 得	162,245	165,064	158,494	24.4	△ 4.0
(1) 民 間 法 人 企 業	80,852	84,654	80,940	12.4	△ 4.4
(2) 公 的 企 業	1,118	1,426	1,542	0.2	8.1
(3) 個 人 企 業	80,275	78,984	76,012	11.7	△ 3.8
a 農 林 水 産 業	362	336	1,694	0.3	404.2
b そ の 他 の 産 業	17,083	16,426	11,249	1.7	△ 31.5
c 持 家	62,830	62,222	63,069	9.7	1.4
市 民 所 得 (1+2+3)	643,522	651,366	650,338	100.0	△ 0.2

⇒ 長野県企画部情報統計課「市町村民所得推計関係資料」、情報政策課

注 数値は遡及改定しているため、以前の統計書と数値が一致しない場合があります。

0808 市民所得関連指標

区 分	22年度	23年度	24年度	対前年度増加率
	千円	千円	千円	%
1k㎡当たり市内総生産	940,100	915,909	967,580	5.6
市民1人当たり分配所得	2,648	2,676	2,673	△ 0.1
総 人 口 (人)	243,037	243,439	243,310	△ 0.1

⇒ 長野県企画部情報統計課「平成21年度市町村民所得推計関係資料」、情報政策課

注 (1) 総人口は各年度10月1日現在の推計人口です。

(2) 各数値は現在の市域に合わせて組み替えています。

【市民活動】

0809 特定非営利活動法人(NPO法人)数

年度	全国法人数	うち県内法人数	うち市内法人数		
			総数	知事認証	内閣府認証
	団体	団体	団体	団体	団体
24	47,548	934	112	111	1
25	48,992	953	116	115	1
26	49,970	959	114	113	1

⇒ 地域づくり課

注 (1)法人数は、認証累計法人数から解散法人数及び所轄庁変更法人数を差引きしたものです。
(2)平成24年度から認定NPO法人制度が設立されました。

0810 市民活動サポートセンター利用状況

年 度	開館日数	利用者数	会場専用利用 件 数	登録団体数
	日	人	件	団体
24	335	21,729	693	293
25	335	21,472	770	310
26	335	21,642	808	325

⇒ 地域づくり課

【その他】

0811 計量器定期検査状況

年度	検査種別	受検戸数	検査台数	不合格台数	不合格率
		戸	台	台	%
24	定期検査	564	1,564	8	0.5
	代理検査	131	644	0	0.0
25	定期検査	487	1,344	3	0.2
	代理検査	171	1,025	3	0.3
26	定期検査	560	1,602	23	1.4
	代理検査	139	703	7	0.9

⇒ 商工課

0812 放置自転車整理状況

(単位 台)

年 度	撤去移送台数	返還台数	処分等台数
24	1,348	697	1,125
25	1,266	603	640
26	1,223	551	949

⇒ 交通安全課

0813 結婚推進の状況(四賀地区)

年 度	登録者総数	新規登録者数	縁組紹介件数	お見合い組数	成婚組数
	人	人	件	組	組
24	231	40	487	49	2
25	270	58	444	48	1
26	326	69	409	50	2

⇒ 四賀支所

0814 出産祝金交付状況(安曇地区)

年 度	出産祝金	
	総交付額	総交付人数
	千円	人
24	600	2
25	900	3
26	300	1

⇒ 安曇支所

0815 若者等定住促進補助金等交付状況(奈川地区)

年度	総交付額		結婚祝金		出産祝金		ゆとり夫婦等育成助成金		通勤助成金	
	総交付額	総交付人数	交付額	人数	交付額	人数	交付額	人数	交付額	人数
	千円	人	千円	人	千円	人	千円	人	千円	人
24	1,242	14	-	-	900	4	-	-	342	10
25	788	11	100	1	400	2	-	-	288	8
26	556	6	-	-	400	1	-	-	156	5

⇒ 奈川支所