

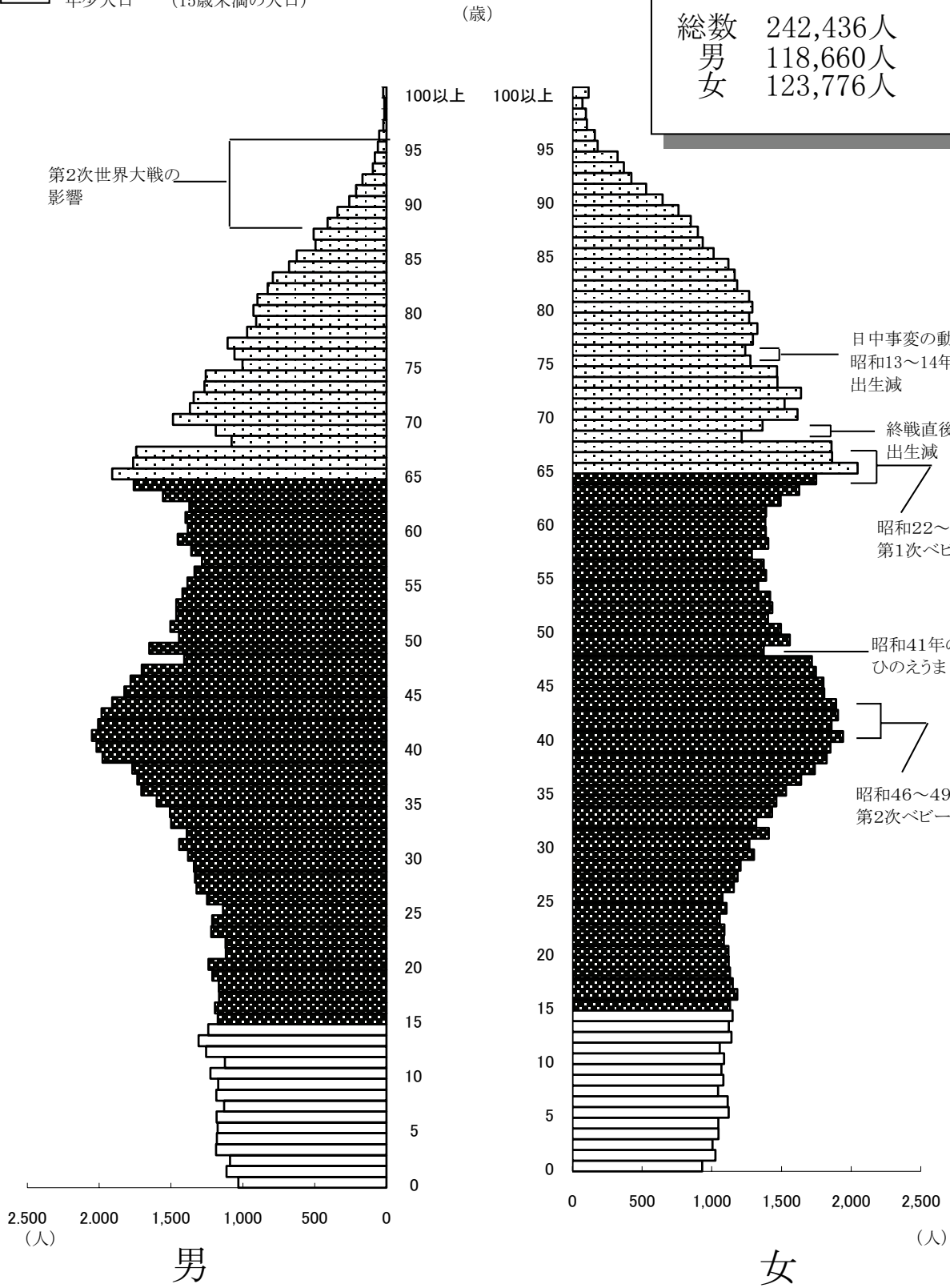
人

口

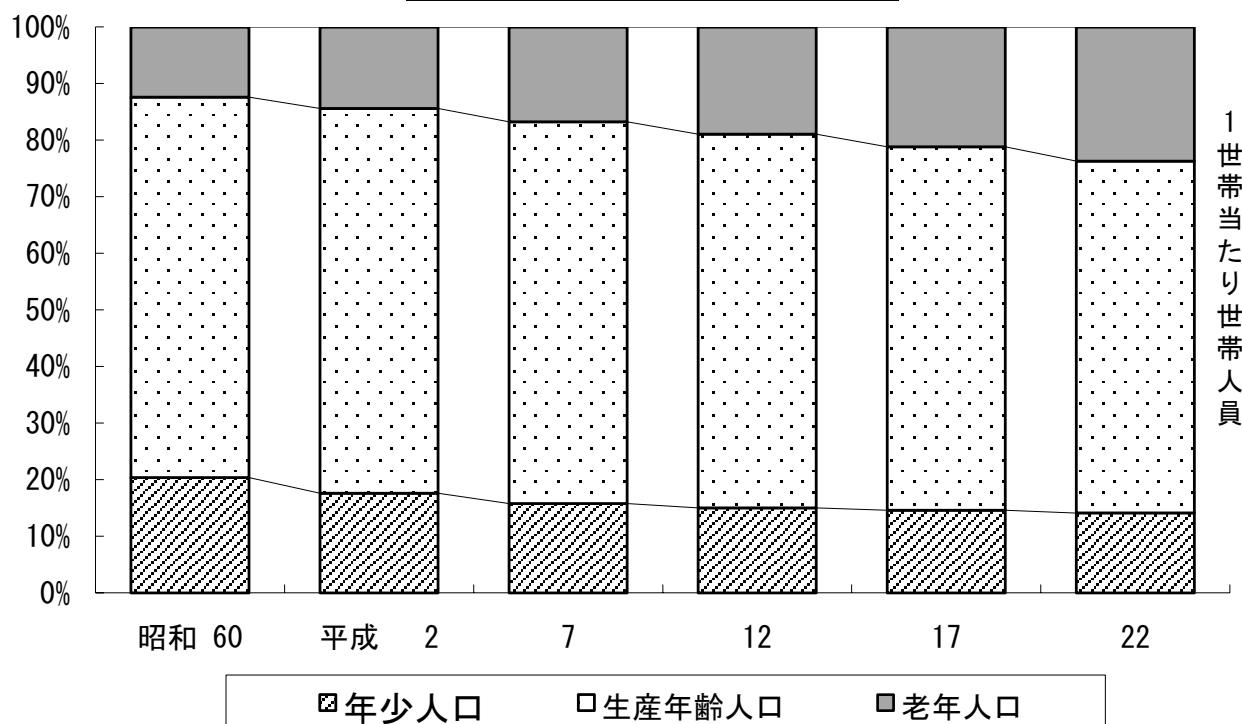
- 老年人口 (65歳以上の人口)
- 生産年齢人口 (15～64歳の人口)
- 年少人口 (15歳未満の人口)

松本市の年齢別人口  
(平成26年10月1日現在 登録人口)

総数	242,436人
男	118,660人
女	123,776人



年齢3区分別人口構成比の推移



B  
人  
口

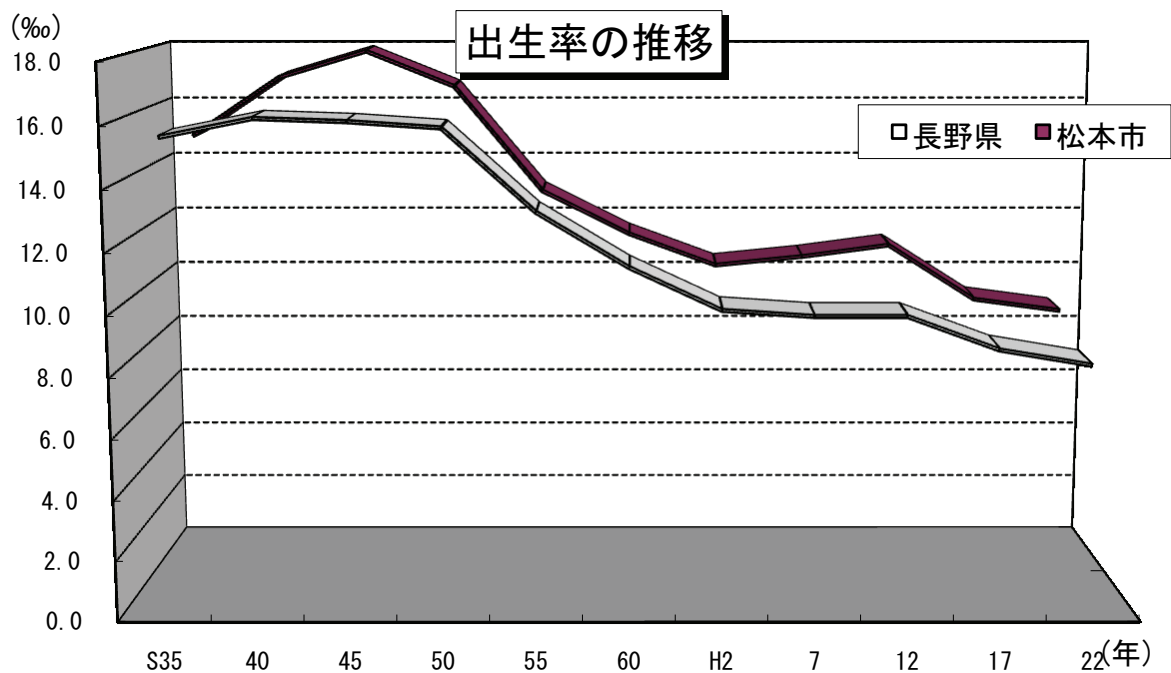
年齢 3区分別人口構成比の推移

各年10月 1日現在

年次	年少人口 (0歳～14歳)	生産年齢人口 (15歳～64歳)	老年人口 (65歳以上)
	%	%	%
昭和 60	20.4	67.2	12.4
平成 2	17.6	68.0	14.4
7	15.8	67.4	16.8
12	15.0	66.0	19.0
17	14.6	64.2	21.1
22	14.1	62.2	23.7
23	14.1	62.1	23.8
24	14.0	61.5	24.5
25	13.9	60.9	25.2
26	13.8	60.2	26.0

⇒ 総務省統計局 「国勢調査報告」・長野県情報政策課 「毎月人口異動調査結果報告」

注 数値は現在の松本市域に組み替えたときの数値です。



出生率の推移

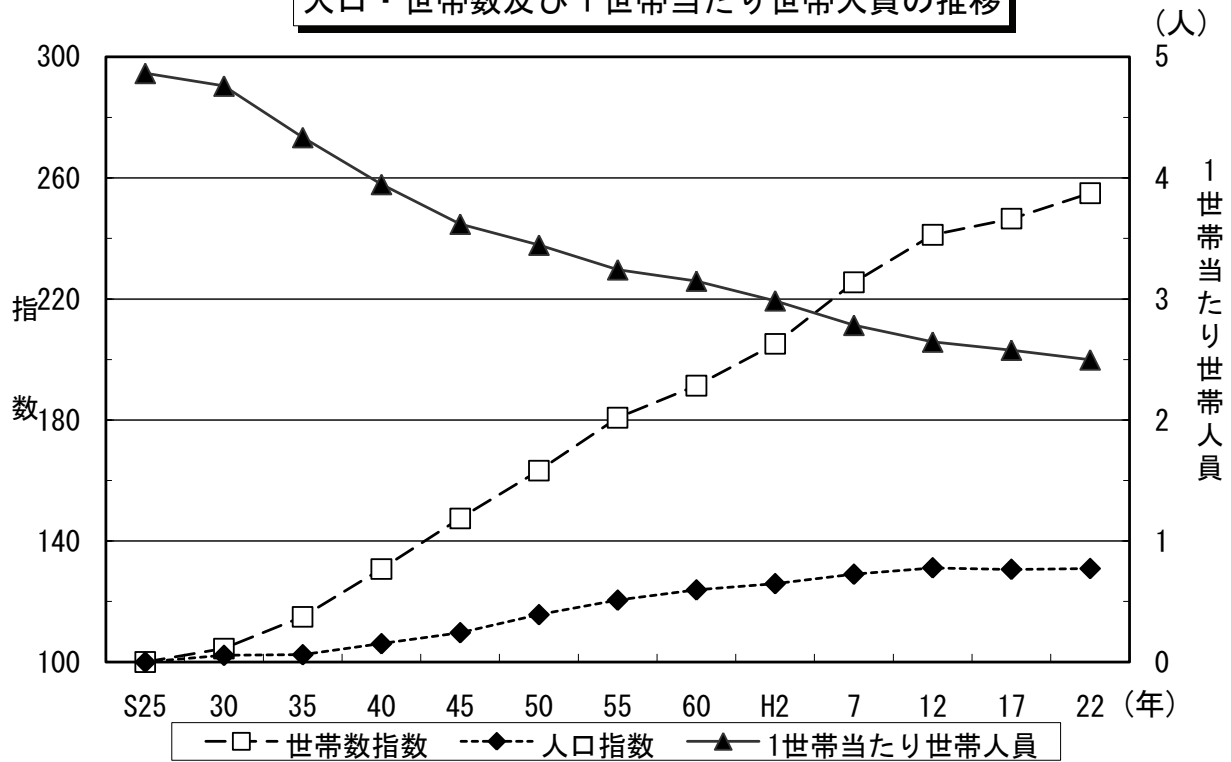
年次	松本市		長野県		年次	松本市		長野県	
	実数	率	実数	率		実数	率	実数	率
	人	‰	人	‰		人	‰	人	‰
昭和35	2,237	15.0	30,750	15.5	5	2,138	10.5	20,624	9.5
40	2,620	17.0	31,532	16.1	6	2,305	11.3	22,012	10.2
45	2,914	17.9	31,390	16.0	7	2,215	10.8	21,187	9.7
50	3,101	16.7	31,712	15.8	8	2,236	10.8	21,286	9.8
51	3,074	16.4	31,113	15.3	9	2,270	11.0	21,133	9.7
52	2,895	15.4	29,763	14.6	10	2,323	11.2	21,436	9.8
53	2,848	15.0	29,633	14.4	11	2,192	10.5	20,765	9.5
54	2,601	13.6	28,069	13.6	12	2,342	11.2	21,194	9.7
55	2,511	13.1	27,187	13.1	13	2,279	10.9	20,889	9.6
56	2,528	13.1	25,345	12.1	14	2,182	10.4	20,324	9.3
57	2,301	11.9	25,059	12.0	15	2,060	9.8	19,735	9.1
58	2,469	12.7	25,202	12.0	16	2,010	9.6	19,323	8.9
59	2,345	12.0	24,961	11.8	17	2,130	9.3	18,517	8.6
60	2,280	11.6	24,176	11.3	18	2,149	9.5	18,775	8.7
61	2,271	11.4	24,025	11.2	19	2,121	9.3	18,618	8.7
62	2,262	11.4	22,912	10.7	20	2,161	9.5	18,129	8.5
63	2,210	11.1	22,589	10.5	21	2,074	9.2	17,310	8.1
平成元	2,104	10.5	21,898	10.2	22	2,154	8.9	17,233	8.1
2	2,101	10.5	21,384	9.9	23	2,175	8.9	16,917	8.0
3	2,166	10.7	21,285	9.9	24	2,112	8.7	16,661	7.9
4	2,207	10.9	21,548	10.0	25	2,161	8.9	16,326	7.8

⇒ 長野県健康福祉政策課「人口動態統計」

注 (1) 「‰」とは人口1,000人に対する比です。

(2) 比率計算に用いられた人口は各年10月1日現在の国勢調査または推計による人口です。

人口・世帯数及び1世帯当たり世帯人員の推移



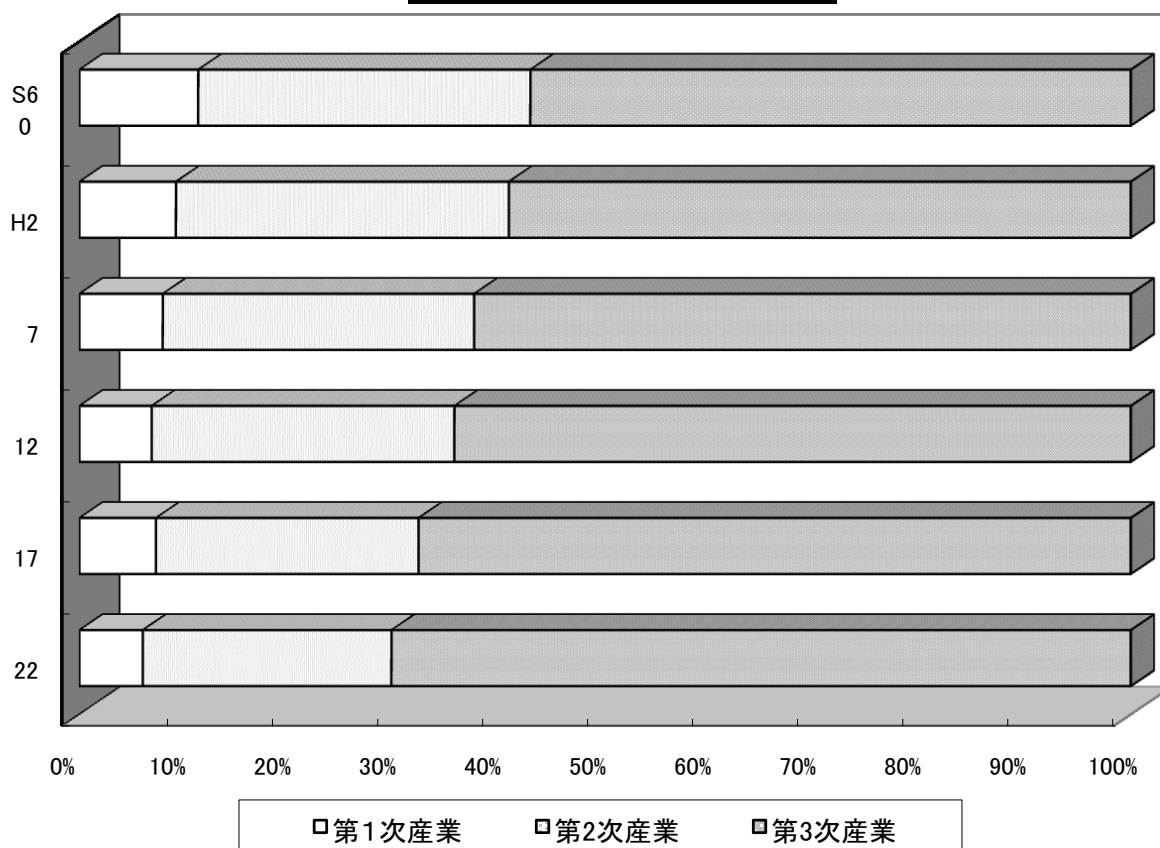
人口・世帯数及び1世帯当たり世帯人員の推移

各年 10月 1日現在

年次	世帯数		人口		1世帯当たり世帯人員
	世帯	指数	人	指数	
昭和 25	38,160	100.0	185,664	100.0	4.87
30	39,864	104.5	189,783	102.2	4.76
35	43,869	115.0	190,179	102.4	4.34
40	49,894	130.7	196,940	106.1	3.95
45	56,275	147.5	203,684	109.7	3.62
50	62,316	163.3	214,735	115.7	3.45
55	68,980	180.8	223,637	120.5	3.24
60	73,022	191.4	229,917	123.8	3.15
平成 2	78,290	205.2	233,756	125.9	2.99
7	86,058	225.5	239,539	129.0	2.78
12	92,047	241.2	243,465	131.1	2.65
17	94,082	246.5	242,541	130.6	2.58
22	97,303	255.0	243,037	130.9	2.50

⇒ 総務省統計局「国勢調査報告」、長野県情報統計課「統計情報データベース」  
 注 (1)現在の市域に組み替えたときの人口・世帯数です。  
 (2)指数は、昭和25年を100としたときの数値です。

### 産業3区分別就業者数の推移



### 産業3区分別就業者数の推移

各年10月1日現在

年次	15歳以上人口総数	※就業者数	第1次産業		第2次産業		第3次産業	
			人	構成比 (%)	人	構成比 (%)	人	構成比 (%)
昭和 60	182,992	119,636	13,525	11.3	37,774	31.6	68,283	57.1
平成 2	192,602	124,213	11,405	9.2	39,292	31.6	73,412	59.1
7	201,686	130,383	10,342	7.9	38,578	29.6	81,337	62.4
12	206,718	130,191	8,940	6.9	37,393	28.7	83,534	64.2
17	207,002	124,832	9,086	7.3	31,126	24.9	84,419	67.6
22	207,934	122,051	7,191	5.9	28,177	23.1	83,763	68.6

⇒ 総務省統計局「国勢調査報告」、長野県情報統計課「統計情報データベース」

注 (1) ※就業者数には「分類不能の産業」を含みます。

(2) 数値は、現在の市域に組み替えたときの数値です。

# 【人 口】

## 0201 人口・世帯の推移

各年10月1日現在

年次	面積	世帯数	人 口				一当 た り 人 帯 口	人口密度 〔 1km <sup>2</sup> 当 た り 〕	現市域から見た		備 考
			総数	男	女	男女比 (女=100)			人口	人口 増加率	
大正 9	12.17	10,256	49,999	24,456	25,543	95.7	4.88	4,108.4	134,337	-	第1回国勢調査
14	18.80	12,973	63,427	31,379	32,048	97.9	4.89	3,373.8	145,423	7.6	第2回国勢調査
昭和 5	18.80	14,485	72,141	35,129	37,012	94.9	4.98	3,837.3	155,152	6.3	第3回国勢調査
10	18.80	14,851	73,353	36,030	37,323	96.5	4.94	3,901.8	156,752	1.0	第4回国勢調査
15	18.80	15,174	72,795	34,490	38,305	90.0	4.80	3,872.1	155,477	△ 0.8	第5回国勢調査
22	19.87	18,655	84,258	39,879	44,379	89.9	4.52	4,240.5	184,334	15.7	第6回国勢調査
25	19.87	19,336	86,005	41,329	44,676	92.5	4.45	4,328.4	185,664	0.7	第7回国勢調査
30	214.85	30,925	145,228	71,047	74,181	95.8	4.70	676.0	189,783	2.2	第8回国勢調査
35	226.14	34,800	148,710	71,631	77,079	92.9	4.27	657.6	190,179	0.2	第9回国勢調査
40	226.20	39,789	154,131	73,840	80,291	92.0	3.87	681.4	196,940	3.4	第10回国勢調査
45	226.20	45,421	162,931	78,710	84,221	93.5	3.59	720.3	203,684	3.3	第11回国勢調査
50	264.30	55,007	185,595	89,886	95,709	93.9	3.37	702.2	214,735	5.1	第12回国勢調査
55	264.30	60,594	192,085	93,731	98,354	95.3	3.17	726.8	223,637	4.0	第13回国勢調査
56	264.30	61,159	192,769	94,075	98,694	95.3	3.15	729.4	224,381	0.3	
57	264.60	61,854	193,139	94,405	98,734	95.6	3.12	729.9	224,989	0.3	
58	264.60	62,529	193,829	94,850	98,979	95.8	3.10	732.5	225,959	0.4	
59	264.60	63,896	194,807	95,329	99,478	95.8	3.05	736.2	227,045	0.5	
60	264.60	64,192	197,340	96,803	100,537	96.3	3.07	745.8	229,917	1.2	第14回国勢調査
61	264.60	64,926	198,496	97,499	100,997	96.5	3.06	750.2	231,159	0.5	
62	264.60	65,765	199,211	97,875	101,336	96.6	3.03	752.9	232,011	0.4	
平成 63	264.60	67,063	199,950	98,122	101,828	96.4	2.98	755.7	232,868	0.4	
元	264.60	68,007	200,698	98,572	102,126	96.5	2.95	758.5	233,840	0.4	
2	265.86	69,060	200,715	98,851	101,864	97.0	2.91	755.0	233,756	△ 0.0	第15回国勢調査
3	265.86	70,457	202,011	99,642	102,369	97.3	2.87	759.8	235,244	0.6	
4	265.86	71,460	202,998	100,141	102,857	97.4	2.84	763.6	236,473	0.5	
5	265.86	72,510	203,707	100,498	103,209	97.4	2.81	766.2	237,397	0.4	
6	265.86	73,962	204,879	101,352	103,527	97.9	2.77	770.6	238,803	0.6	
7	265.87	75,899	205,523	101,764	103,759	98.1	2.71	773.0	239,539	0.3	第16回国勢調査
8	265.87	77,003	206,335	102,285	104,050	98.3	2.68	776.1	240,508	0.4	
9	265.87	78,086	206,801	102,508	104,293	98.3	2.65	777.8	241,117	0.3	
10	265.87	79,246	207,741	102,947	104,794	98.2	2.62	781.4	242,281	0.5	
11	265.87	80,379	208,377	103,212	105,165	98.1	2.59	783.8	243,010	0.3	
12	265.87	81,196	208,970	103,534	105,436	98.2	2.57	786.0	243,465	0.2	第17回国勢調査
13	265.87	82,384	209,816	104,058	105,758	98.4	2.55	789.2	244,560	0.4	
14	265.87	82,690	209,649	103,838	105,811	98.1	2.54	788.5	244,603	0.0	
15	265.87	83,223	209,147	103,417	105,730	97.8	2.51	786.7	244,194	△ 0.2	
16	265.87	83,603	208,599	103,151	105,448	97.8	2.50	784.6	243,743	△ 0.2	
17	919.35	89,266	227,627	112,083	115,544	97.0	2.55	247.6	242,541	△ 0.5	第18回国勢調査
18	919.35	90,017	227,580	112,056	115,524	97.0	2.53	247.5	242,548	0.0	
19	919.35	90,590	227,394	111,891	115,503	96.9	2.51	247.3	242,365	△ 0.1	
20	919.35	91,183	227,188	111,839	115,349	97.0	2.49	247.1	242,078	△ 0.1	
21	919.35	91,541	226,546	111,457	115,089	96.8	2.47	246.4	241,478	△ 0.2	
22	978.77	97,303	243,037	119,271	123,766	96.4	2.50	248.3	243,037	0.6	第19回国勢調査
23	978.77	98,346	243,439	119,473	123,966	96.4	2.48	248.7	243,439	0.2	
24	978.77	99,695	243,310	119,481	123,829	96.5	2.44	248.6	243,310	△ 0.1	
25	978.77	99,842	242,870	119,144	123,726	96.3	2.43	248.1	242,870	△ 0.2	
26	978.47	100,121	242,086	118,640	123,446	96.1	2.42	247.4	242,086	△ 0.3	

⇒ 情報政策課「毎月人口異動調査結果報告」「国勢調査報告」

注 (1) 昭和55年以降の人口は国勢調査年を除き、自然増減及び社会増減から割り出される推計人口です。

(2) 「現市域からみた人口」とは現在の市域に組み替えたときの数値です。

## 0202 地区別面積・人口及び世帯数

地区	面積	世帯数	人		
			総数	男	女
	km <sup>2</sup>	世帯	人	人	人
総数	978.47	102,460	242,436	118,660	123,776
本庁管内	19.95	37,145	79,763	39,035	40,728
島内地区	14.23	4,961	12,427	6,057	6,370
中山地区	21.48	1,360	3,574	1,724	1,850
島立地区	6.32	2,804	7,055	3,453	3,602
新村地区	4.59	1,284	3,360	1,623	1,737
和田地区	7.77	1,394	4,101	1,986	2,115
神林地区	6.38	1,812	4,837	2,328	2,509
笹賀地区	9.47	4,501	11,351	5,721	5,630
芳川地区	6.48	7,172	16,654	8,284	8,370
寿地区	} 9.47	5,876	14,562	7,229	7,333
寿台地区		1,551	3,367	1,617	1,750
松原地区		1,142	2,946	1,475	1,471
岡田地区	10.46	2,998	7,236	3,573	3,663
入山辺地区	76.64	895	2,153	1,038	1,115
里山辺地区	11.78	5,067	11,863	5,728	6,135
今井地区	11.13	1,539	4,046	1,945	2,101
内田地区	11.40	943	2,432	1,213	1,219
本郷地区	38.27	6,497	14,524	7,016	7,508
四賀地区	90.22	1,954	4,935	2,396	2,539
安曇地区	403.03	774	1,700	845	855
奈川地区	117.61	361	816	385	431
梓川地区	42.39	4,566	13,061	6,395	6,666
波田地区	59.40	5,864	15,673	7,594	8,079

⇒ 情報政策課 「松本市人口統計」

注 (1) 住民基本台帳人口です。

(2) 住民基本台帳法の一部改正施行(H24. 7. 9)に伴い、新たに外国人住民が住民基本台帳



平成26年10月 1日現在

口	一世帯当たり 平均人口	1km <sup>2</sup> 当たり		人口総数 構成比
		世帯	人口	
男女比 (女=100)	人	世帯	人	%
95.9	2.4	104.7	247.8	100.0
95.8	2.1	1861.9	3,998.1	32.9
95.1	2.5	348.6	873.3	5.1
93.2	2.6	63.3	166.4	1.5
95.9	2.5	443.7	1,116.3	2.9
93.4	2.6	279.7	732.0	1.4
93.9	2.9	179.4	527.8	1.7
92.8	2.7	284.0	758.2	2.0
101.6	2.5	475.3	1,198.6	4.7
99.0	2.3	1106.8	2,570.1	6.9
98.6	2.5	} 904.9 }	} 2,204.3 }	6.0
92.4	2.2			1.4
100.3	2.6			1.2
97.5	2.4	286.6	691.8	3.0
93.1	2.4	11.7	28.1	0.9
93.4	2.3	430.1	1,007.0	4.9
92.6	2.6	138.3	363.5	1.7
99.5	2.6	82.7	213.3	1.0
93.4	2.2	169.8	379.5	6.0
94.4	2.5	21.7	54.7	2.0
98.8	2.2	1.9	4.2	0.7
89.3	2.3	3.1	6.9	0.3
95.9	2.9	107.7	308.1	5.4
94.0	2.7	98.7	263.9	6.5

B  
人  
口

法の適用対象に加わりました。

## 0203 町会別人口及び世帯数

平成26年10月1日現在

町会名	世帯数	男	女	合計	町会名	世帯数	男	女	合計
	世帯	人	人	人		世帯	人	人	人
合計	102,460	118,660	123,776	242,436	第3地区	1,929	1,951	2,141	4,092
第1地区	783	683	771	1,454	県町南	192	197	199	396
伊勢町1丁目	14	13	13	26	県町北	156	153	165	318
伊勢町2丁目	37	32	26	58	埋橋	139	154	153	307
伊勢町3丁目	12	12	14	26	金山町	78	85	83	168
国府町	24	16	29	45	幸町	164	164	180	344
新伊勢町	62	55	55	110	西埋橋	122	108	151	259
神明町	45	31	45	76	日ノ出町	66	59	60	119
中町1丁目	79	65	82	147	東源池	155	129	149	278
中町2丁目	25	24	26	50	東長沢町	77	58	84	142
中町3丁目	43	43	44	87	四ツ谷町	193	193	206	399
中条中	106	102	118	220	四ツ谷東	429	472	509	981
西五町	12	10	8	18	若松町	158	179	202	381
西長沢町	28	14	24	38	東部地区	1,689	1,597	1,750	3,347
博労町	80	79	72	151	餌差町	66	67	69	136
分銅町	41	37	27	64	片端町	80	78	93	171
本町1丁目	32	15	34	49	鍛冶町	21	21	26	47
本町2丁目	29	29	29	58	桜町	148	150	158	308
本町3丁目	35	25	40	65	清水東	484	508	548	1,056
本町4丁目	17	9	14	23	清水中	196	178	166	344
本町5丁目	62	72	71	143	清水西	139	139	153	292
第2地区	1,466	1,279	1,475	2,754	下横田町	215	175	213	388
飯田町1丁目	36	31	37	68	出居番町	37	29	34	63
飯田町2丁目	63	46	58	104	東町1丁目	64	55	67	122
梅ヶ枝町	59	53	63	116	東町2丁目	67	51	59	110
北源地	88	93	94	187	東町3丁目	43	36	37	73
小池町	213	206	236	442	南上横田町	75	60	81	141
栄町	175	161	171	332	葎町	54	50	46	96
天神南小池町	38	32	40	72	中央地区	1,213	1,174	1,328	2,502
常盤町	44	30	41	71	上土町	83	77	82	159
長沢町	52	57	61	118	今町1丁目	305	324	356	680
中条東第1	33	25	39	64	今町2丁目	66	68	78	146
中条東第2	67	62	59	121	大柳町	44	44	43	87
中条東第3	20	21	20	41	北土井尻町	40	41	46	87
中条東第4	33	32	38	70	小柳町	84	89	104	193
錦町	108	79	97	176	松栄町	14	14	13	27
南源地	141	117	134	251	大名町	16	20	18	38
宮村町1丁目	88	67	97	164	鷹匠町	119	118	143	261
宮村町2丁目	81	69	91	160	土井尻町	29	24	36	60
向島	127	98	99	197	二ノ丸町	65	57	62	119

⇒ 情報政策課「松本市人口統計」

注 (1) 住民基本台帳人口です。

(2) 住民基本台帳法の一部改正施行(H24.7.9)に伴い、新たに外国人住民が住民基本台帳法の適用対象に加わりました。

町会名	世帯数	男	女	合計	町会名	世帯数	男	女	合計
	世帯	人	人	人		世帯	人	人	人
西堀町	116	82	108	190	北上横田町	105	101	118	219
丸の内	44	42	46	88	女鳥羽町	159	154	151	305
緑町	69	56	68	124	元町南	183	172	210	382
南土井尻町	13	11	11	22	元町中	167	179	182	361
六九町	106	107	114	221	元町北	225	218	243	461
					元町上	394	341	406	747
<b>城北地区</b>	<b>3,520</b>	<b>3,665</b>	<b>3,998</b>	<b>7,663</b>	<b>白板地区</b>	<b>2,807</b>	<b>2,931</b>	<b>3,058</b>	<b>5,989</b>
蟻ヶ崎東	464	519	587	1,106	蟻ヶ崎西	720	760	770	1,530
蟻ヶ崎北	586	611	623	1,234	折井町	235	244	287	531
蟻ヶ崎深志ヶ丘	179	141	213	354	駒町	30	30	33	63
蟻ヶ崎台	238	255	283	538	白板南	80	66	89	155
徒士町	80	92	100	192	白板中	93	101	117	218
北馬場	44	44	54	98	白板宮本	209	185	176	361
口張町	40	32	32	64	城西町	253	257	254	511
沢村	510	532	592	1,124	巴町	42	33	38	71
新田町	145	120	155	275	放光寺	374	420	442	862
白金町	762	811	857	1,668	宮渕東	449	479	500	979
田町	146	162	160	322	宮渕日向	85	95	88	183
堂町	81	91	89	180	宮渕新橋	79	100	82	182
同心町	48	42	46	88	宮渕本村	64	64	71	135
西町	122	142	131	273	宮崎町	94	97	111	208
旗町	75	71	76	147					
<b>安原地区</b>	<b>2,285</b>	<b>2,357</b>	<b>2,475</b>	<b>4,832</b>	<b>田川地区</b>	<b>1,809</b>	<b>1,810</b>	<b>1,915</b>	<b>3,725</b>
旭町	167	140	153	293	中条西	76	68	78	146
新町	102	101	117	218	渚町	351	340	348	688
天白町	47	48	54	102	渚本郷	386	408	402	810
中原	699	750	709	1,459	渚内城	87	80	93	173
中ノ丁	41	30	52	82	渚宮本	147	143	160	303
萩町	43	54	53	107	渚本村	315	338	358	696
東ノ丁	39	42	51	93	渚上	193	201	208	409
袋町	73	91	102	193	巾上町	69	42	76	118
元原	862	902	953	1,855	巾上中	31	29	31	60
安原町	124	115	145	260	巾上南	91	90	83	173
両下町	88	84	86	170	巾上西	52	50	61	111
					巾上東	11	21	17	38
<b>城東地区</b>	<b>1,949</b>	<b>1,847</b>	<b>1,977</b>	<b>3,824</b>	<b>庄内地区</b>	<b>6,694</b>	<b>7,441</b>	<b>7,447</b>	<b>14,888</b>
曙町	127	113	107	220	出川町第1	334	399	332	731
和泉町1丁目	109	110	112	222	逢初町	268	281	304	585
和泉町2丁目	59	60	67	127	出川町	482	515	522	1,037
岡の宮	261	219	200	419	神田	664	754	761	1,515
岡の宮西	34	46	36	82	三才	416	453	494	947
岡の宮文園町	126	134	145	279					

町会名	世帯数	男	女	合計	町会名	世帯数	男	女	合計
	世帯	人	人	人		世帯	人	人	人
庄内町	265	302	304	606	島内高松	325	390	431	821
新家町	139	136	150	286	島内北中	110	140	148	288
筑摩	677	699	745	1,444	島内南中	220	250	277	527
筑摩東	742	812	696	1,508	島内青島	917	1,127	1,083	2,210
豊田町	354	400	369	769	島内新橋	464	559	561	1,120
中林	301	333	354	687	島内東方	425	489	564	1,053
並柳	1,453	1,761	1,747	3,508	島内町	284	373	391	764
並柳団地	436	429	505	934	島内北方	165	228	230	458
南新町1丁目	92	89	88	177	島内上平瀬	25	31	40	71
南新町2丁目	71	78	76	154	島内平瀬川西	129	169	177	346
					島内平瀬川東	46	57	53	110
<b>鎌田地区</b>	<b>8,462</b>	<b>9,666</b>	<b>9,348</b>	<b>19,014</b>	島内下田	19	18	25	43
石芝町	705	834	866	1,700	島内山田	43	46	56	102
石芝町東	206	229	218	447	島内犬飼新田	16	29	23	52
井川城上	380	427	397	824	島内松島	438	516	512	1,028
井川城中	1,049	1,251	1,190	2,441	島内島高松	656	756	795	1,551
井川城下	296	316	338	654	島内中田	95	79	129	208
鎌田	412	464	486	950	島内ウツタタウン小宮	137	206	210	416
笹部	820	1,004	1,052	2,056	島内小宮西	197	253	322	575
五月町	235	259	286	545					
昭和町	83	81	81	162	<b>中山地区</b>	<b>1,360</b>	<b>1,724</b>	<b>1,850</b>	<b>3,574</b>
征矢野	1,040	1,179	1,121	2,300	中山和泉	399	504	528	1,032
高宮	1,409	1,532	1,137	2,669	中山埴原北	241	316	368	684
月見町	285	311	331	642	中山埴原西	111	147	139	286
中条町	58	56	51	107	中山埴原東	89	117	135	252
中条南	100	102	108	210	中山埴原南	101	95	136	231
南原町	741	838	857	1,695	中山棚峯	419	545	544	1,089
弥生町	162	197	242	439					
両島	481	586	587	1,173	<b>島立地区</b>	<b>2,804</b>	<b>3,453</b>	<b>3,602</b>	<b>7,055</b>
					島立荒井	396	447	476	923
<b>松南地区</b>	<b>2,539</b>	<b>2,634</b>	<b>3,045</b>	<b>5,679</b>	島立堀米	829	975	943	1,918
双葉町	407	429	452	881	島立大庭	247	300	321	621
双葉南	127	106	168	274	島立小柴	172	209	233	442
双葉西	135	157	202	359	島立町区	129	165	181	346
南松本1丁目	275	256	294	550	島立永田	48	64	73	137
南松本2丁目	219	202	238	440	島立中村	55	71	74	145
宮田町中	524	639	666	1,305	島立三の宮	195	257	277	534
宮田町東	149	177	188	365	島立北栗	450	586	606	1,192
宮田町西	222	250	277	527	島立南栗	283	379	418	797
芳野町	481	418	560	978					
					<b>新村地区</b>	<b>1,284</b>	<b>1,623</b>	<b>1,737</b>	<b>3,360</b>
<b>島内地区</b>	<b>4,961</b>	<b>6,057</b>	<b>6,370</b>	<b>12,427</b>	新村上新東	119	155	157	312
島内小宮	250	341	343	684	新村上新西	68	91	99	190

町会名	世帯数	男	女	合計	町会名	世帯数	男	女	合計
	世帯	人	人	人		世帯	人	人	人
新村根石	25	27	27	54	笹賀中二子	158	197	220	417
新村安塚	77	105	112	217	笹賀下二子	1,185	1,469	1,325	2,794
新村山王	54	73	74	147	笹賀二美町1丁目	320	270	297	567
新村南新中	90	114	123	237	笹賀二美町2丁目	515	624	678	1,302
新村南新東	72	104	118	222	笹賀菅野	181	247	249	496
新村東新	102	137	142	279	空港東	381	562	536	1,098
新村北新中	85	110	117	227					
新村北新南	94	108	122	230	<b>芳川地区</b>	<b>7,172</b>	<b>8,284</b>	<b>8,370</b>	<b>16,654</b>
新村北新西	123	150	152	302	芳川村井町	2,026	2,363	2,447	4,810
新村北新東	95	111	127	238	芳川小屋	1,009	1,204	1,195	2,399
新村下新南	136	156	178	334	芳川野溝	1,221	1,397	1,370	2,767
新村下新北	144	182	189	371	芳川平田	1,112	1,244	1,237	2,481
<b>和田地区</b>	<b>1,394</b>	<b>1,986</b>	<b>2,115</b>	<b>4,101</b>	芳川美芳町	228	257	302	559
和田蘇我	145	215	237	452	芳川長丘町	195	210	198	408
和田衣外	87	124	140	264	芳川北原町	779	942	942	1,884
和田殿	149	222	249	471	木工町	602	667	679	1,346
和田南和田	116	161	170	331	<b>寿地区</b>	<b>5,876</b>	<b>7,229</b>	<b>7,333</b>	<b>14,562</b>
和田太子堂	157	224	241	465	寿寿田町	440	503	533	1,036
和田中	124	153	169	322	寿赤木	362	388	246	634
和田和田町	204	222	284	506	寿小池	721	978	970	1,948
和田下和田	77	111	101	212	寿百瀬	1,105	1,423	1,525	2,948
和田境	73	105	106	211	寿白川	727	856	900	1,756
和田西原	262	449	418	867	寿白姫	181	232	218	450
<b>神林地区</b>	<b>1,812</b>	<b>2,328</b>	<b>2,509</b>	<b>4,837</b>	寿上瀬黒	307	390	402	792
神林川西	130	167	189	356	寿下瀬黒	444	469	507	976
神林川東	200	269	295	564	寿竹渕	1,012	1,215	1,172	2,387
神林寺家	267	344	346	690	寿豊町	232	241	315	556
神林南荒井	502	656	707	1,363	寿竹原町	120	148	179	327
神林町神	309	354	438	792	寿田川	225	386	366	752
神林下神	262	358	345	703	<b>寿台地区</b>	<b>1,551</b>	<b>1,617</b>	<b>1,750</b>	<b>3,367</b>
神林梶海渡	142	180	189	369	寿台1丁目	151	105	136	241
<b>笹賀地区</b>	<b>4,501</b>	<b>5,721</b>	<b>5,630</b>	<b>11,351</b>	寿台3丁目	270	308	322	630
笹賀今	195	276	275	551	寿台4丁目	101	128	141	269
笹賀上小俣	80	118	127	245	寿台5丁目	285	278	283	561
笹賀巾下	58	97	95	192	寿台東	267	307	327	634
笹賀東耕地	147	211	183	394	寿台2丁目	180	220	230	450
笹賀下小俣	122	155	168	323	寿台8丁目	133	85	119	204
笹賀神戸新田	222	274	287	561	寿台9丁目	164	186	192	378
笹賀神戸	574	715	734	1,449	<b>岡田地区</b>	<b>2,998</b>	<b>3,573</b>	<b>3,663</b>	<b>7,236</b>
笹賀上二子	363	506	456	962	岡田伊深	98	134	156	290

町会名	世帯数	男	女	合計	町会名	世帯数	男	女	合計
	世帯	人	人	人		世帯	人	人	人
岡田岡田町	474	593	606	1,199	今井中村	64	89	98	187
岡田東区	924	1,138	1,158	2,296	今井中沢	69	99	102	201
岡田塩倉	116	88	117	205	今井下新田	63	94	92	186
岡田神沢	157	193	198	391	今井境新田	63	85	88	173
岡田松岡	1,158	1,324	1,317	2,641	今井東耕地	85	132	135	267
岡田山浦	71	103	111	214	今井南耕地	91	131	135	266
<b>入山辺地区</b>	<b>895</b>	<b>1,038</b>	<b>1,115</b>	<b>2,153</b>	今井西耕地	123	181	180	361
入山辺橋倉	40	57	67	124	今井北耕地	132	186	189	375
入山辺南方	80	94	103	197	今井野口	55	70	79	149
入山辺西桐原	128	153	170	323	今井古池	51	60	72	132
入山辺東桐原	181	145	171	316	今井北今井	164	84	117	201
入山辺舟付	28	43	47	90	今井西原	37	49	50	99
入山辺北入中部	105	138	149	287	今井公園西	317	386	431	817
千手・駒越	32	35	43	78	<b>内田地区</b>	<b>943</b>	<b>1,213</b>	<b>1,219</b>	<b>2,432</b>
三反田・奈良尾	58	78	72	150	内田第1	81	105	126	231
入山辺上手町	47	53	64	117	内田第2	121	151	162	313
原・厩所	66	87	84	171	内田第3	139	153	136	289
大仏・一の海	39	50	47	97	内田第4	49	65	73	138
大和合・牛立	66	79	78	157	内田第5	102	143	151	294
入山辺三城	25	26	20	46	内田第6	78	111	104	215
<b>里山辺地区</b>	<b>5,067</b>	<b>5,728</b>	<b>6,135</b>	<b>11,863</b>	内田第7	154	205	211	416
里山辺下金井	444	521	542	1,063	内田第8	71	94	90	184
里山辺新井	695	801	873	1,674	内田第9	148	186	166	352
里山辺湯の原	484	514	539	1,053	<b>本郷地区</b>	<b>6,497</b>	<b>7,016</b>	<b>7,508</b>	<b>14,524</b>
里山辺藤井	324	325	369	694	三才山	146	207	202	409
里山辺上金井	131	167	188	355	稲倉	151	177	203	380
里山辺薄町	175	234	233	467	洞	94	140	133	273
里山辺兎川寺	103	128	134	262	原	304	371	363	734
里山辺荒町	569	599	632	1,231	水汲	360	394	385	779
里山辺西荒町	262	280	281	561	南浅間	352	374	377	751
里山辺北小松	669	801	848	1,649	大村北	267	272	307	579
里山辺西小松	338	400	443	843	大村中	405	380	468	848
里山辺南小松	71	65	65	130	大村南	196	234	207	441
里山辺林	250	308	341	649	惣社3丁目	325	412	464	876
里山辺美里町	164	167	181	348	惣社2丁目	549	588	649	1,237
里山辺若里町	124	121	144	265	惣社1丁目	255	296	317	613
里山辺小松町	264	297	322	619	横田第1	310	343	393	736
<b>今井地区</b>	<b>1,539</b>	<b>1,945</b>	<b>2,101</b>	<b>4,046</b>	横田第2	462	466	495	961
今井上新田	159	212	233	445	横田第3	69	76	62	138
今井堂村	66	87	100	187	横田第5	108	126	137	263
					横田第6	216	258	267	525

町会名	世帯数	男	女	合計	町会名	世帯数	男	女	合計
	世帯	人	人	人		世帯	人	人	人
横 田 第 7	266	258	316	574	新 町	116	154	182	336
浅 間 温 泉 第 1	171	169	158	327	西 宮	64	78	78	156
浅 間 温 泉 第 2	207	207	186	393	落 水	27	37	32	69
浅 間 温 泉 第 3	183	162	196	358	東 北 山	1	0	1	1
浅 間 温 泉 第 4	98	119	114	233	中 北 山	0	0	0	-
浅 間 温 泉 第 5	271	279	309	588	西 北 山	4	4	3	7
浅 間 温 泉 第 6	277	280	282	562	井 刈	131	164	171	335
浅 間 温 泉 第 7	172	148	194	342	執 田 光	34	37	46	83
浅 間 温 泉 第 8	283	280	324	604					
<b>松 原 地 区</b>	<b>1,142</b>	<b>1,475</b>	<b>1,471</b>	<b>2,946</b>	<b>安 曇 地 区</b>	<b>774</b>	<b>845</b>	<b>855</b>	<b>1,700</b>
松 原 第 1	184	231	231	462	大 野 田	108	141	137	278
松 原 第 2	184	247	220	467	島 々	120	130	152	282
松 原 第 3	175	217	219	436	橋 場	17	20	22	42
松 原 第 4	179	215	225	440	稲 核	101	106	124	230
松 原 第 5	135	175	180	355	大 野 川	212	237	229	466
松 原 第 6	109	149	166	315	鈴 蘭	89	108	105	213
松 原 第 7	176	241	230	471	白 骨	55	47	36	83
					沢 渡	40	33	38	71
					上 高 地	32	23	12	35
<b>四 賀 地 区</b>	<b>1,954</b>	<b>2,396</b>	<b>2,539</b>	<b>4,935</b>	<b>奈 川 地 区</b>	<b>361</b>	<b>385</b>	<b>431</b>	<b>816</b>
反 町	175	180	175	355	川 浦	9	11	10	21
刈 谷 原 町	156	143	178	321	保 平	18	14	22	36
七 嵐	94	109	126	235	神 谷	27	25	34	59
赤 怒 田	107	155	155	310	寄 合 渡	58	73	82	155
殿 野 入	83	111	116	227	曾 倉	14	16	18	34
金 山 町	13	10	10	20	大 平	9	7	10	17
保 福 寺 町	86	114	109	223	追 平	15	10	10	20
小 岩 井	41	46	51	97	金 原	21	27	25	52
両 瀬	72	105	98	203	黒 川 渡	71	69	78	147
金 井	43	46	54	100	屋 形 原	15	15	16	31
原 山	65	90	85	175	駒 ヶ 原	2	0	2	2
横 川	48	59	62	121	古 宿	52	56	69	125
会 吉	19	16	24	40	田 ノ 萱	19	29	24	53
矢 久	46	54	59	113	入 山	15	12	14	26
召 田	30	33	38	71	奈 川 高 原	16	21	17	38
長 越	20	24	29	53					
藤 池	70	85	93	178	<b>梓 川 地 区</b>	<b>4,566</b>	<b>6,395</b>	<b>6,666</b>	<b>13,061</b>
穴 沢	41	55	61	116	八 景 山	47	59	62	121
取 出	99	133	127	260	花 見	106	156	145	301
板 場	96	143	148	291	寺 家	24	32	29	61
宮 本	54	62	68	130	中	48	67	80	147
岩 井 堂	34	42	45	87	田 屋	47	71	70	141
本 町	85	107	115	222					

町会名		世帯数	男	女	合計	町会名		世帯数	男	女	合計
		世帯	人	人	人			世帯	人	人	人
丸	田	212	276	311	587	波	田 16 区	83	99	127	226
上	立 田	331	406	426	832	波	田 17 区	66	81	87	168
下	立 田	209	341	315	656	波	田 18 区	50	69	61	130
	杏	71	102	113	215	波	田 19 区	211	329	320	649
こ	ま ち	61	108	108	216	波	田 20 区	473	481	501	982
角	影 台	70	96	113	209	波	田 21 区	30	41	41	82
上	角	167	208	209	417	波	田 22 区	682	831	875	1,706
下	角	283	465	465	930	波	田 23 区	95	114	130	244
小	室	187	301	303	604	波	田 24 区	159	148	177	325
北	々 条	54	91	75	166	波	田 25 区	151	173	220	393
南	北 条	51	74	66	140	波	田 26 区	190	240	261	501
大	久 保	94	131	144	275	波	田 27 区	148	249	244	493
北	大 妻 1 区	310	425	444	869						
北	大 妻 2 区	99	147	170	317						
北	大 妻 3 区	166	207	214	421						
北	大 妻 4 区	67	94	112	206						
上	大 妻	145	229	239	468						
南	大 妻 1 区	171	265	266	531						
南	大 妻 2 区	159	210	214	424						
横	沢 1 区	251	351	377	728						
横	沢 2 区	280	389	383	772						
横	沢 3 区	127	167	194	361						
氷	室 1 区	201	296	298	594						
氷	室 2 区	350	385	448	833						
岩	岡	178	246	273	519						
<b>波</b>	<b>田 地 区</b>	<b>5,864</b>	<b>7,594</b>	<b>8,079</b>	<b>15,673</b>						
波	田 1 区	409	514	529	1,043						
波	田 2 区	198	288	271	559						
波	田 3 区	298	379	420	799						
波	田 4 区	300	393	411	804						
波	田 5 区	183	250	250	500						
波	田 6 区	242	310	341	651						
波	田 7 区	159	219	252	471						
波	田 8 区	119	171	188	359						
波	田 9 区	305	442	470	912						
波	田 10 区	509	680	710	1,390						
波	田 11 区	115	148	158	306						
波	田 12 区	133	187	212	399						
波	田 13 区	152	204	242	446						
波	田 14 区	51	76	76	152						
波	田 15 区	353	478	505	983						



## 0204 年齢別人口

平成26年10月1日現在(単位 人)

年齢	総数	男	女	年齢	総数	男	女	年齢	総数	男	女
総計	242,436	118,660	123,776								
0	1,962	1,031	931	40	3,960	2,018	1,942	80	2,217	926	1,291
1	2,139	1,113	1,026	41	3,908	2,050	1,858	81	2,166	898	1,268
2	2,093	1,088	1,005	42	3,912	2,007	1,905	82	2,009	827	1,182
3	2,235	1,187	1,048	43	3,875	1,983	1,892	83	1,955	791	1,164
4	2,228	1,181	1,047	44	3,716	1,909	1,807	84	1,797	678	1,119
5	2,296	1,175	1,121	45	3,625	1,824	1,801	85	1,638	625	1,013
6	2,296	1,182	1,114	46	3,527	1,781	1,746	86	1,429	494	935
7	2,175	1,130	1,045	47	3,421	1,703	1,718	87	1,407	507	900
8	2,268	1,185	1,083	48	2,781	1,408	1,373	88	1,259	410	849
9	2,240	1,171	1,069	49	3,211	1,651	1,560	89	1,102	341	761
10	2,314	1,226	1,088	50	2,940	1,444	1,496	90	906	259	647
11	2,181	1,124	1,057	51	2,907	1,504	1,403	91	741	212	529
12	2,396	1,255	1,141	52	2,897	1,463	1,434	92	590	167	423
13	2,430	1,308	1,122	53	2,882	1,463	1,419	93	464	95	369
14	2,390	1,241	1,149	54	2,754	1,420	1,334	94	405	81	324
15	2,305	1,174	1,131	55	2,775	1,385	1,390	95	241	60	181
16	2,377	1,194	1,183	56	2,709	1,336	1,373	96	212	51	161
17	2,316	1,165	1,151	57	2,571	1,284	1,287	97	126	22	104
18	2,298	1,167	1,131	58	2,764	1,359	1,405	98	112	15	97
19	2,334	1,212	1,122	59	2,840	1,453	1,387	99	87	15	72
20	2,358	1,239	1,119	60	2,766	1,383	1,383	100	53	9	44
21	2,204	1,118	1,086	61	2,789	1,399	1,390	101	32	5	27
22	2,211	1,120	1,091	62	2,865	1,372	1,493	102	15	2	13
23	2,277	1,220	1,057	63	3,183	1,556	1,627	103	14	1	13
24	2,318	1,213	1,105	64	3,508	1,759	1,749	104	8	2	6
25	2,215	1,138	1,077	65	3,955	1,909	2,046	105	9	2	7
26	2,407	1,249	1,158	66	3,626	1,763	1,863	106	5	1	4
27	2,507	1,322	1,185	67	3,601	1,742	1,859	107	3	1	2
28	2,539	1,333	1,206	68	2,292	1,078	1,214				
29	2,643	1,340	1,303	69	2,552	1,188	1,364				
30	2,650	1,381	1,269	70	3,101	1,486	1,615				
31	2,851	1,443	1,408	71	2,890	1,368	1,522				
32	2,708	1,390	1,318	72	2,982	1,342	1,640				
33	2,932	1,499	1,433	73	2,738	1,267	1,471				
34	2,970	1,507	1,463	74	2,726	1,258	1,468				
35	3,132	1,599	1,533	75	2,279	1,002	1,277				
36	3,346	1,706	1,640	76	2,298	1,058	1,240				
37	3,473	1,734	1,739	77	2,401	1,106	1,295				
38	3,593	1,769	1,824	78	2,297	970	1,327				
39	3,828	1,976	1,852	79	2,175	907	1,268				

⇒ 情報政策課 「松本市人口統計」

注 (1) 住民基本台帳人口です。

(2) 住民基本台帳法の一部改正施行(H24.7.9)に伴い、新たに外国人住民が住民基本台帳法の適用対象に加われました。

## 0205 松本地域広域市町村圏の人口

各年10月1日現在

市町村名	面積		人口		
	昭和50年	平成26年	昭和50年	平成26年	昭和50年対比
	km <sup>2</sup>	km <sup>2</sup>	人	人	%
広域市町村圏総数	1,175.83	1,578.75	360,747	427,269	118.4
松本市	-	978.47	214,735	242,086	112.7
旧松本市	265.87	-	185,722	-	-
旧四賀村	90.25	-	6,751	-	-
旧奈川村	117.65	-	1,489	-	-
旧安曇村	※ 401.5	-	2,583	-	-
旧梓川村	42.40	-	8,762	-	-
旧波田町	59.42	-	9,428	-	-
塩尻市	-	※ 289.98	52,164	67,038	128.5
旧塩尻市	※ 172.31	-	47,294	-	-
旧檜川村	-	-	4,870	-	-
安曇野市	-	331.78	69,656	95,850	137.6
旧豊科町	39.11	-	22,040	-	-
旧穂高町	145.42	-	20,423	-	-
旧三郷村	40.21	-	11,006	-	-
旧堀金村	64.96	-	6,011	-	-
旧明科町	42.12	-	10,176	-	-
麻績村	34.38	34.38	4,159	2,807	67.5
生坂村	38.97	39.05	3,362	1,880	55.9
山形村	24.94	24.98	5,037	8,380	166.4
朝日村	70.63	70.62	4,111	4,522	110.0
筑北村	-	99.47	7,523	4,706	62.6
旧本城村	32.32	-	2,807	-	-
旧坂北村	29.77	-	2,662	-	-
旧坂井村	37.41	-	2,054	-	-

⇒ 長野県情報統計課「毎月人口異動調査結果」

注 (1) 広域市町村圏指定は、昭和46年7月です。

(2) 面積は国土地理院発表（平成26年10月1日現在）によります。

（ただし、※印は市町村発表の数値）

(3) 人口は平成26年10月1日現在の市町村の行政区域に組み替えたときの数値です。

## 0206 戸籍人口及び住民基本台帳人口

各年4月1日現在

年次	戸 籍		住 民 基 本 台 帳			
	籍数	本籍人口	世帯数	基本台帳人口	男	女
	戸	人	世帯	人	人	人
25	96,646	236,280	101,075	242,554	118,865	123,689
26	96,789	235,598	101,908	242,263	118,578	123,685
27	96,890	235,052	102,493	241,680	118,284	123,396

⇒ 市民課

注 平成25年の数値からは、住民基本台帳法の一部改正施行（H24.7.9）に伴い、新たに外国人住民が含まれています。

## 0207 外国人住民数

各年4月1日現在

年次	総数	韓国及び朝鮮	ブラジル	中国	その他
	人	人	人	人	人
25	3,686	1,118	533	920	1,115
26	3,652	1,105	478	922	1,147
27	3,464	1,078	412	912	1,062

⇒ 市民課

注 (1)平成24年までは、外国人登録法による登録人口です。

(2)平成25年からは、住民基本台帳法の改正に伴う外国人住民の数値です。

## 0208 人口動態

年次	年間増加数	自然動態			社会		
		出生	死亡	増減	転入	県内	県外
月次	(a)+(b)+(c)			(a)			
	人	人	人	人	人	人	人
24	△ 214	2,105	2,338	△ 233	9,840	4,393	5,447
25	△ 349	2,161	2,390	△ 229	9,706	4,463	5,243
26	△ 825	1,986	2,350	△ 364	9,391	4,348	5,043
26年 1月	△ 57	176	266	△ 90	516	251	265
2	△ 160	154	218	△ 64	485	256	229
3	△ 791	158	224	△ 66	2,109	1,068	1,041
4	174	152	188	△ 36	1,565	623	942
5	7	157	178	△ 21	641	284	357
6	△ 76	147	157	△ 10	477	224	253
7	2	188	181	7	636	289	347
8	△ 31	158	164	△ 6	544	268	276
9	96	203	195	8	720	280	440
10	30	175	207	△ 32	659	292	367
11	△ 60	145	202	△ 57	492	250	242
12	41	173	170	3	547	263	284

⇒ 情報政策課「住民マスター統計」「松本市人口統計」、長野県情報統計課「毎月人口異動調査

注 「‰」とは人口 1,000人に対する比です。

転出	動 態		増 減 (b)	その他 (c)	推計人口 12月31日 現 在	年 間 増加率	自 然 増加率	社 会 増加率
	県 内	県 外						
人	人	人	人	人	人	%	%	%
9,529	4,150	5,379	311	△ 292	243,282	△ 0.8	△ 0.1	1.3
9,641	4,331	5,310	65	△ 185	242,933	△ 1.4	△ 0.9	0.3
9,730	4,163	5,567	△ 339	△ 122	242,096	△ 3.4	△ 1.5	△ 1.4
469	201	268	47	△ 14				
576	274	302	△ 91	△ 5				
2,822	1,242	1,580	△ 713	△ 12				
1,355	535	820	210	0				
594	270	324	47	△ 19				
532	227	305	△ 55	△ 11				
634	289	345	2	△ 7				
565	200	365	△ 21	△ 4				
618	253	365	102	△ 14				
588	244	344	71	△ 9				
485	199	286	7	△ 10				
492	229	263	55	△ 17				

結果報告」

## 0209 都道府県・月別転入転出者数

(転入)

(単位 人)

都道府県名	総数	1月	2月	3月	4月	5月	6月	7月	8月	9月	10月	11月	12月
総数	9,389	516	485	2,109	1,565	641	477	636	542	720	659	492	547
北海道	99	8	6	17	26	5	7	3	3	7	8	3	6
東北	37	1	1	12	11	2	2	3	2	3	-	-	-
青森	31	3	1	7	4	3	-	-	2	6	3	-	2
岩手	56	-	1	13	4	5	3	6	5	3	6	5	5
秋田	20	4	-	2	4	2	-	1	-	1	3	3	-
山形	25	4	1	8	3	4	-	-	1	2	2	-	-
福島	26	3	1	3	6	2	1	-	2	2	1	2	3
関東	72	6	1	25	10	2	2	7	4	6	5	1	3
栃木	95	9	-	25	16	4	4	14	2	8	5	3	5
群馬	139	7	2	27	22	6	15	9	10	14	11	11	5
埼玉	305	9	25	68	63	15	16	22	15	17	17	18	20
千葉	250	18	10	38	54	25	14	15	14	21	14	15	12
東京都	925	47	61	182	164	57	55	67	47	69	62	47	67
神奈川	399	24	13	76	61	31	21	49	20	30	31	18	25
北陸	257	4	7	51	52	37	15	14	16	22	16	7	16
新潟	61	-	-	11	17	16	3	1	2	4	3	-	4
富山	40	6	2	14	7	-	1	2	1	2	5	-	-
石川	26	1	1	14	2	-	1	1	-	1	-	4	1
中部	158	3	7	45	26	6	12	9	13	6	14	7	10
山梨	4,345	251	256	1,068	623	284	224	289	265	280	292	250	263
長野	77	8	4	24	12	4	8	2	5	1	2	4	3
岐阜	159	2	7	32	28	7	5	8	24	10	14	11	11
東海	371	19	12	84	64	26	21	33	27	35	17	14	19
静岡県	76	14	3	13	6	9	-	4	10	13	1	1	2
近畿	47	7	3	11	13	3	1	4	1	1	2	-	1
三重	80	4	5	22	16	8	1	3	3	8	1	3	6
京都	134	8	7	37	19	6	1	3	8	9	21	9	6
大阪	97	7	3	29	19	4	4	3	3	10	6	3	6
兵庫	17	4	1	1	5	1	-	1	1	-	1	1	1
奈良	24	-	-	6	11	-	-	-	-	4	-	2	1
中国	6	1	-	-	2	1	-	1	-	-	1	-	-
鳥取	3	-	-	-	1	-	-	-	-	2	-	-	-
島根	28	1	-	2	10	-	2	1	4	5	1	-	2
岡山	38	3	1	14	4	5	-	1	3	-	1	5	1
広島	11	-	-	-	4	-	-	-	1	2	1	-	3
四国	14	1	1	2	2	2	-	1	-	1	-	1	3
徳島	6	-	-	1	3	-	-	-	1	-	-	-	1
香川	26	2	2	7	6	-	-	1	4	-	3	1	-
愛媛	6	-	-	2	4	-	-	-	-	-	-	-	-
高知	61	3	5	9	12	2	5	4	3	5	6	5	2
九州	7	-	-	1	1	-	-	-	-	5	-	-	-
福岡	22	1	2	2	5	-	-	-	-	6	-	4	2
佐賀	45	3	-	22	7	3	1	2	1	1	3	1	1
長崎	13	-	-	-	2	-	2	1	-	1	4	3	-
熊本	18	-	-	6	8	-	2	-	-	-	2	-	-
大分	18	-	3	5	5	-	-	1	-	1	1	2	-
宮崎	32	-	1	10	6	4	-	1	1	1	3	3	2
鹿児島	584	20	29	61	115	50	27	48	18	95	70	25	26
沖縄	3	-	-	-	-	-	1	1	-	-	-	-	1
不詳													

⇒ 情報政策課「住民マスター統計」

注 平成26年の数値です。

(転出)

(単位 人)

都道府県名	総数	1月	2月	3月	4月	5月	6月	7月	8月	9月	10月	11月	12月
総数	9,710	469	576	2,822	1,335	594	532	634	565	618	588	485	492
北海道	106	8	5	26	32	4	1	4	8	9	4	1	4
東北	18	1	-	6	4	-	2	-	2	-	2	-	1
青森	20	-	5	4	7	-	-	-	-	4	-	-	-
岩手	60	3	1	25	10	3	-	5	1	3	4	4	1
秋田	21	-	-	7	3	1	3	2	1	1	-	2	1
山形	22	-	1	9	1	1	-	3	-	3	3	1	-
福島	46	1	-	15	9	1	6	-	2	3	4	2	3
関東	66	1	1	25	15	-	3	8	6	2	4	1	-
茨城	75	4	1	33	8	5	3	1	2	3	6	1	8
栃木	226	8	8	58	28	17	10	20	14	24	17	19	3
群馬	394	31	18	121	78	18	18	19	20	15	20	27	9
千葉	327	19	16	105	42	19	9	12	22	30	18	11	24
東京都	1,074	45	78	316	171	71	67	88	44	59	50	43	42
神奈川	688	17	37	234	86	52	75	47	25	25	32	26	32
北陸	187	6	7	53	35	9	8	18	8	10	9	8	16
新潟	57	3	2	22	7	4	2	5	3	5	2	1	1
富山	74	8	-	23	12	1	5	1	1	2	10	9	2
石川	18	-	2	7	1	-	-	1	2	1	3	-	1
中部	150	10	9	34	21	13	6	8	15	10	11	10	3
山梨	4,163	201	274	1,242	535	270	227	289	200	253	244	199	229
長野	81	1	6	23	14	3	2	6	6	5	7	4	4
東海	177	18	10	44	17	12	7	22	15	6	7	11	8
静岡県	438	17	13	125	74	18	22	13	26	39	43	22	26
近畿	82	6	3	19	10	8	4	2	6	9	10	4	1
三重	33	2	6	7	3	1	-	3	2	1	4	2	2
京都	77	4	2	29	8	3	-	3	4	10	8	5	1
大阪	191	12	5	60	19	4	4	5	14	20	13	28	7
兵庫	121	4	7	36	11	3	9	10	14	7	8	12	-
奈良	16	-	2	5	2	1	-	-	1	-	3	1	1
和歌山	8	-	-	3	1	1	1	-	-	1	-	1	-
中国	4	-	1	1	1	-	-	-	-	-	-	-	1
鳥取	16	-	-	2	-	8	-	-	1	-	1	2	2
岡山	31	4	-	10	2	4	3	1	2	3	-	-	2
広島	30	2	-	7	1	3	-	4	2	1	1	2	7
四国	16	2	-	3	1	2	-	1	1	3	-	1	2
徳島	3	1	-	-	-	-	1	-	-	1	-	-	-
香川	17	1	1	1	7	-	-	1	3	2	1	-	-
愛媛	11	-	1	5	1	1	-	-	-	-	-	1	2
高知	9	3	-	-	-	2	1	1	-	-	1	1	-
九州	65	4	4	24	11	3	5	3	3	2	2	-	4
福岡	9	-	-	4	-	-	-	-	1	1	-	-	3
佐賀	13	1	1	-	2	-	1	-	2	-	1	1	4
長崎	23	1	-	4	3	-	4	4	3	1	-	-	3
熊本	8	-	-	2	2	-	1	1	1	1	-	-	-
大分	5	-	-	1	-	1	-	-	-	3	-	-	-
宮崎	6	-	-	4	-	-	-	1	-	-	1	-	-
鹿児島	28	-	1	6	4	2	2	-	7	2	1	1	2
沖縄	400	20	48	32	36	25	20	22	75	38	33	21	30
不詳	-	-	-	-	-	-	-	-	-	-	-	-	-

B  
人  
口

【国税調査】

0210 年齢別人口・世帯数の推移

各年10月1日現在

区分			昭和60年	平成2年	平成7年	平成12年	平成17年	平成22年
世帯数			73,022	78,290	86,058	92,047	94,082	97,303
総人口			229,917	233,756	239,539	243,465	242,541	243,037
0	～	4歳	13,523	12,422	12,368	12,612	11,910	11,105
5	～	9歳	15,665	13,295	12,360	11,944	11,990	11,434
10	～	14歳	17,737	15,423	13,120	12,055	11,605	11,630
15	～	19歳	16,434	18,161	15,782	13,534	12,309	12,405
20	～	24歳	14,934	15,914	18,311	15,478	13,055	11,837
25	～	29歳	14,534	15,581	17,537	19,738	16,242	13,367
30	～	34歳	16,048	14,659	16,153	18,190	19,541	16,234
35	～	39歳	19,192	15,897	14,688	15,928	17,424	19,246
40	～	44歳	16,676	18,898	15,775	14,481	15,403	17,009
45	～	49歳	14,915	16,363	18,681	15,402	13,999	14,986
50	～	54歳	15,124	14,521	16,058	18,256	14,900	13,711
55	～	59歳	14,696	14,721	14,241	15,699	17,595	14,566
60	～	64歳	12,008	14,219	14,327	13,895	15,262	17,221
65	～	69歳	9,109	11,406	13,466	13,618	13,262	14,794
70	～	74歳	8,093	8,338	10,492	12,506	12,772	12,702
75	～	79歳	5,854	6,883	7,213	9,250	11,130	11,769
80	～	84歳	3,580	4,346	5,277	5,724	7,671	9,397
85	～	89歳	1,417	2,055	2,666	3,441	4,101	5,669
90	～	94歳	341	562	866	1,291	1,824	2,255
95	～	99歳	36	75	144	266	458	669
100歳以上			1	3	9	21	54	97
不詳			—	14	5	136	34	934
(再掲)								
年少人口	(0～14歳)		46,925	41,140	37,848	36,611	35,505	34,169
生産年齢人口	(15～64歳)		154,561	158,934	161,553	160,601	155,730	150,582
老年人口	(65歳以上)		28,431	33,668	40,133	46,117	51,272	57,352
年齢別割合 (%)								
年少人口	(0～14歳)		20.4	17.6	15.8	15.0	14.6	14.1
生産年齢人口	(15～64歳)		67.2	68.0	67.4	66.0	64.2	62.2
老年人口	(65歳以上)		12.4	14.4	16.8	19.0	21.1	23.7
年少人口指数			30.4	25.9	23.4	22.8	22.8	22.7
老年人口指数			18.4	21.2	24.8	28.7	32.9	38.1
従属人口指数			48.8	47.1	48.3	51.5	55.7	60.8
老年化指数			60.6	81.8	106.0	126.0	144.4	167.8

⇒ 総務省統計局 「国勢調査報告」

注 (1) 数値は現在の松本市域に組み替えたときの数値です。

$$(2) \text{年少人口指数} = \frac{\text{年少人口}}{\text{生産年齢人口}} \times 100$$

$$(3) \text{老年人口指数} = \frac{\text{老年人口}}{\text{生産年齢人口}} \times 100$$

$$(4) \text{従属人口指数} = \frac{\text{年少人口} + \text{老年人口}}{\text{生産年齢人口}} \times 100$$

$$(5) \text{老年化指数} = \frac{\text{老年人口}}{\text{年少人口}} \times 100$$



## 0211 県内市郡別人口・人口増減・面積及び人口密度

平成22年10月1日現在

区分	人 口		人口増減		面積	人口密度 (1km <sup>2</sup> 当たり)
	平成22年	平成17年	実数	率		
長野県	2,152,449	2,196,114	△ 43,665	△ 1.99	※ 13,562.23	158.7
市 計	1,707,312	1,736,058	△ 28,746	△ 1.66	※ 6,724.63	253.9
郡 計	445,137	460,056	△ 14,919	△ 3.24	※ 6,837.60	65.1
松本市	243,037	242,541	496	0.20	978.77	248.3
長野市	381,511	386,572	△ 5,061	△ 1.31	834.85	457.0
上田市	159,597	163,651	△ 4,054	△ 2.48	552	289.1
岡谷市	52,841	54,699	△ 1,858	△ 3.40	※ 85.14	620.6
飯田市	105,335	108,624	△ 3,289	△ 3.03	658.73	159.9
諏訪市	51,200	53,240	△ 2,040	△ 3.83	※ 109.06	469.5
須坂市	52,168	53,668	△ 1,500	△ 2.79	149.84	348.2
小諸市	43,997	45,499	△ 1,502	△ 3.30	98.66	445.9
伊那市	71,093	71,788	△ 695	△ 0.97	667.81	106.5
駒ヶ根市	33,693	34,417	△ 724	△ 2.10	※ 165.92	203.1
中野市	45,638	46,788	△ 1,150	△ 2.46	112.06	407.3
大町市	29,801	32,145	△ 2,344	△ 7.29	564.99	52.7
飯山市	23,545	24,960	△ 1,415	△ 5.67	※ 202.32	116.4
茅野市	56,391	57,099	△ 708	△ 1.24	※ 266.40	211.7
塩尻市	67,670	68,346	△ 676	△ 0.99	※ 290.13	233.2
佐久市	100,552	100,462	90	0.09	423.99	237.2
千曲市	62,068	64,022	△ 1,954	△ 3.05	119.84	517.9
東御市	30,696	31,271	△ 575	△ 1.84	112.3	273.3
安曇野市	96,479	96,266	213	0.22	331.82	290.8
南佐久郡	27,712	28,989	△ 1,277	△ 4.41	767.32	36.1
北佐久郡	41,463	39,505	1,958	4.96	281.65	147.2
小県郡	11,389	12,078	△ 689	△ 5.70	241.04	47.2
諏訪郡	44,443	45,847	△ 1,404	△ 3.06	※ 254.80	174.4
上伊那郡	85,616	86,498	△ 882	△ 1.02	※ 514.55	166.4
下伊那郡	64,169	66,899	△ 2,730	△ 4.08	1,270.46	50.5
木曾郡	31,042	33,823	△ 2,781	△ 8.22	1,546.26	20.1
東筑摩郡	23,261	24,136	△ 875	△ 3.63	268.42	86.7
北安曇郡	32,848	34,122	△ 1,274	△ 3.73	※ 544.54	60.3
埴科郡	15,730	16,463	△ 733	△ 4.45	53.64	293.3
上高井郡	18,635	19,131	△ 496	△ 2.59	117.57	158.5
下高井郡	22,470	24,275	△ 1,805	△ 7.44	423.19	53.1
上水内郡	24,144	25,802	△ 1,658	△ 6.43	※ 282.65	85.4
下水内郡	2,215	2,488	△ 273	△ 10.97	※ 271.51	8.2

⇒ 総務省統計局 「国勢調査報告」

注 (1) 平成17年の人口は平成22年10月1日現在の市町村の境域に基づいて組み替えたときの数値です。

(2) ※印の面積は一部境界未定のため、総務省統計局において推定した数値です。

0212 人口集中地区

年次	人 口			一 般 世 帯	
	人口集中地区	市全域	人口集中地区 市全域	人口集中地区	市全域
	人	人	%	世帯	世帯
12	142,846	208,970	68.4	59,651	80,976
17	143,409	227,627	63.0	60,992	89,092
22	145,146	243,037	59.7	63,452	97,137

⇒ 総務省統計局 「国勢調査報告」

注 「人口集中地区」とは人口密度が 4,000人/km<sup>2</sup>以上の国勢調査地区が隣接する地域

0213 世帯人員別一般世帯数及び一般世帯人員

区分	一 般 世 帯 数							
	総数	1人	2人	3人	4人	5人	6人	7人以上
総 数	97,137	32,124	25,338	17,310	13,776	5,155	2,340	1,094
人口集中地区	63,452	24,856	16,281	10,377	7,978	2,659	932	369

総務省統計局 「国勢調査報告」

0214 世帯の家族類型別一般世帯数・一般世帯人員

区 分	※ 総 数	親 族 の					
		総 数	核 家 族 世 帯				
			総 数	夫婦のみ の世帯	夫婦と子供 から成る 世帯	男親と子 供から成る 世帯	女親と子 供から成る 世帯
一 般 世 帯 数	97,137	64,219	51,828	18,583	25,352	1,037	6,856
一 般 世 帯 人 員 (再 掲)	237,630	203,534	147,426	37,166	91,599	2,346	16,315
6歳未満世帯員のいる一般世帯							
世 帯 数	10,199	10,170	8,161	—	7,711	15	435
世 帯 人 員	41,973	41,823	30,310	—	29,005	42	1,263
6 歳 未 満 世 帯 員 人 員 (再 掲)	13,281	13,245	10,621	—	10,095	16	510
18歳未満世帯員のいる一般世帯							
世 帯 数	23,978	23,848	18,061	—	15,659	151	2,251
世 帯 人 員	98,156	97,778	66,490	—	59,821	405	6,264
18 歳 未 満 世 帯 員 人 員 (再 掲)	40,870	40,692	30,842	—	27,004	220	3,618
65歳以上世帯員のいる一般世帯							
世 帯 数	37,122	29,315	18,463	10,122	4,845	610	2,886
世 帯 人 員	100,726	92,562	43,113	20,244	15,419	1,325	6,125
65 歳 以 上 世 帯 員 人 員 (再 掲)	54,479	46,592	30,381	18,361	8,359	619	3,042
75歳以上世帯員のいる一般世帯							
世 帯 数	21,360	16,824	8,722	4,829	1,696	342	1,855
世 帯 人 員	60,135	55,365	19,554	9,658	5,267	725	3,904
75 歳 以 上 世 帯 員 人 員 (再 掲)	27,408	22,852	12,748	7,838	2,701	343	1,866
85歳以上世帯員のいる一般世帯							
世 帯 数	6,624	5,423	1,866	814	242	121	689
世 帯 人 員	20,223	18,929	4,079	1,628	745	253	1,453
85 歳 以 上 世 帯 員 人 員	7,267	6,059	2,224	1,074	339	121	690

⇒ 総務省統計局 「国勢調査報告」

注 ※「総数」には、世帯の家族類型「不詳」を含む

各年10月1日現在

数	面積			人口密度		
	人口集中地区	市全域	人口集中地区	人口集中地区	市全域	
市全域	%	km <sup>2</sup>	km <sup>2</sup>	%	人/km <sup>2</sup>	人/km <sup>2</sup>
	73.7	30.41	265.87	11.4	4,697.3	786.0
	68.5	30.69	919.35	3.3	4,672.8	247.6
	65.3	31.22	978.77	3.2	4,649.1	248.3

で、かつ国勢調査時に人口 5,000人以上となる地域をいいます。

平成22年10月1日現在

一般世帯人員	1世帯当たり人員	(再掲) 間借り、下宿などの単身者	(再掲) 会社などの独身寮の単身者
人	人	世帯	世帯
237,630	2.45	493	1,447
142,036	2.24	264	707

平成22年10月1日現在

総数	世帯											非親族を含む世帯	単独世帯
	核家族					世帯以外							
	夫婦と両親から成る世帯	夫婦とひとり親から成る世帯	夫婦、子供と両親から成る世帯	夫婦、ひとり親から成る世帯	夫婦、その他の親族(親、子供を含まない)から成る世帯	夫婦、子供と他の親族(親を含まない)から成る世帯	夫婦、親と他の親族(子供を含まない)から成る世帯	夫婦、子供、親と他の親族から成る世帯	兄弟姉妹のみから成る世帯	他に分類されない世帯			
12,391	653	1,732	2,559	3,615	234	931	252	776	466	1,173	787	32,124	
56,108	2,612	5,196	15,071	16,726	754	4,315	1,330	5,164	961	3,979	1,958	32,124	
2,009	—	—	734	461	12	206	43	459	—	94	29	—	
11,513	—	—	4,350	2,295	58	1,006	311	3,120	—	373	150	—	
2,624	—	—	956	606	16	243	62	629	—	112	36	—	
5,787	—	—	2,011	1,756	45	692	57	707	11	508	69	61	
31,288	—	—	12,059	8,673	172	3,280	399	4,765	24	1,916	317	61	
9,850	—	—	3,683	3,036	60	984	93	1,258	14	722	117	61	
10,852	592	1,681	2,297	3,382	180	708	206	638	191	977	160	7,647	
49,449	2,368	5,043	13,555	15,594	578	3,257	1,101	4,243	394	3,316	517	7,647	
16,211	1,165	2,306	4,382	3,862	391	1,328	361	1,016	317	1,083	240	7,647	
8,102	449	1,565	1,399	2,721	121	382	175	491	94	705	89	4,447	
35,811	1,796	4,695	8,121	12,323	393	1,734	950	3,260	194	2,345	323	4,447	
10,104	833	1,594	2,391	2,738	216	619	234	606	144	729	109	4,447	
3,557	188	1,004	307	1,229	26	64	112	303	17	307	31	1,170	
14,850	752	3,012	1,701	5,374	89	280	580	2,016	34	1,012	124	1,170	
3,835	282	1,004	421	1,229	30	83	127	327	20	312	38	1,170	

0215 産業、従業上の地位別15歳以上就業者数

区 分	総 数							総 数
	総 数	雇用者	役 員	雇人の あ る 業 主	雇人の な い 業 主	家 族 従業者		
総 数	122,051	94,494	7,077	2,789	10,206	5,875	69,807	
農 業	7,042	732	57	357	3,108	2,786	3,893	
林 業	141	116	8	4	7	6	126	
漁 業	8	6	1	—	1	—	7	
鉱業,採石業,砂利採取業	23	22	1	—	—	—	21	
建設業	8,893	5,475	1,322	374	1,392	328	7,587	
製造業	19,261	17,283	1,033	124	612	208	13,294	
電気,ガス,熱供給,水道業	621	613	8	—	—	—	526	
情報通信業	2,031	1,773	148	8	94	8	1,473	
運輸業,郵便業	5,868	5,416	182	33	213	20	4,747	
卸売業,小売業	22,226	18,073	1,956	414	1,053	728	12,030	
金融業,保険業	3,042	2,832	105	11	84	8	1,525	
不動産業,物品賃貸業	1,979	1,039	417	46	363	113	1,234	
学術研究,専門・技術サービス業	3,258	2,079	324	186	511	158	2,184	
宿泊業,飲食サービス業	9,241	6,918	464	506	613	735	3,783	
生活関連サービス業,娯楽業	4,474	3,123	204	221	621	304	1,804	
教育,学習支援業	5,688	5,131	69	71	387	30	2,779	
医療,福祉	14,155	13,071	275	331	229	247	3,723	
複合サービス事業	1,035	991	19	12	4	9	632	
サービス業(他に分類されないもの)	6,394	5,070	462	65	696	101	3,905	
公務(他に分類されるものを除く)	3,751	3,751	—	—	—	—	2,877	
分類不能の産業	2,920	980	22	26	218	86	1,657	
(再掲)								
第1次産業	7,191	854	66	361	3,116	2,792	4,026	
第2次産業	28,177	22,780	2,356	498	2,004	536	20,902	
第3次産業	83,763	69,880	4,633	1,904	4,868	2,461	43,222	

⇒ 総務省統計局 「国勢調査報告」

注 (1) 「総数」には従業上の地位「不詳」を含みます。

(2) 「雇人のない業主」には「家庭内職者」を含みます。

(3) 「第1次、第2次及び第3次産業」の数値には「分類不能の産業」は含みません。

0216 労働力状態、男女別15歳以上人口

区 分	※ 総 数 (労働力状態)	労働 力 人					
		総 数	就 業 者				
			総 数	主に仕事	家事のほか 仕 事	通学のかた わら仕事	
総 数	207,934	128,900	122,051	101,597	16,318	2,324	
15 ~ 64 歳 以上	150,582	114,029	107,718	91,652	12,397	2,321	
65 ~ 74 歳 以上	57,352	14,871	14,333	9,945	3,921	3	
75 歳 以上	27,496	10,937	10,484	7,404	2,798	1	
85 歳 以上	29,856	3,934	3,849	2,541	1,123	2	
	8,690	443	435	250	146	—	
男	100,939	74,316	69,807	66,271	1,399	1,206	
15 ~ 64 歳 以上	76,548	65,225	61,166	58,860	526	1,204	
65 ~ 74 歳 以上	24,391	9,091	8,641	7,411	873	2	
75 歳 以上	12,892	6,681	6,298	5,474	601	1	
85 歳 以上	11,499	2,410	2,343	1,937	272	1	
	2,644	266	263	198	44	—	
女	106,995	54,584	52,244	35,326	14,919	1,118	
15 ~ 64 歳 以上	74,034	48,804	46,552	32,792	11,871	1,117	
65 ~ 74 歳 以上	32,961	5,780	5,692	2,534	3,048	1	
75 歳 以上	14,604	4,256	4,186	1,930	2,197	—	
85 歳 以上	18,357	1,524	1,506	604	851	1	
	6,046	177	172	52	102	1	

⇒ 総務省統計局 「国勢調査報告」

注 ※ 「総数」には労働力状態「不詳」を含みます。

平成22年10月1日現在(単位人)

男					女					
雇用者	役員	雇人の あ る 業 主	雇人の な い 業 主	家 族 従業者	総 数	雇用者	役員	雇人の あ る 業 主	雇人の な い 業 主	家 族 従業者
52,248	5,361	2,286	7,879	1,033	52,244	42,246	1,716	503	2,327	4,842
393	41	327	2,717	414	3,149	339	16	30	391	2,372
108	6	4	7	1	15	8	2	—	—	5
5	1	—	1	—	1	1	—	—	—	—
20	1	—	—	—	2	2	—	—	—	—
4,590	1,099	373	1,389	135	1,306	885	223	1	3	193
11,914	827	109	398	45	5,967	5,369	206	15	214	163
518	8	—	—	—	95	95	—	—	—	—
1,262	119	8	84	—	558	511	29	—	10	8
4,371	151	30	192	3	1,121	1,045	31	3	21	17
9,365	1,431	358	752	123	10,196	8,708	525	56	301	605
1,353	92	9	70	1	1,517	1,479	13	2	14	7
639	276	37	266	16	745	400	141	9	97	97
1,325	256	171	404	28	1,074	754	68	15	107	130
2,599	297	351	393	139	5,458	4,319	167	155	220	596
1,235	138	106	266	59	2,670	1,888	66	115	355	245
2,594	50	22	110	3	2,909	2,537	19	49	277	27
3,067	167	294	181	13	10,432	10,004	108	37	48	234
603	17	6	3	3	403	388	2	6	1	6
2,948	366	59	498	34	2,489	2,122	96	6	198	67
2,877	—	—	—	—	874	874	—	—	—	—
462	18	22	148	16	1,263	518	4	4	70	70
506	48	331	2,725	415	3,165	348	18	30	391	2,377
16,524	1,927	482	1,787	180	7,275	6,256	429	16	217	356
34,756	3,368	1,451	3,219	422	40,541	35,124	1,265	453	1,649	2,039

B  
人  
口

平成22年10月1日現在 (単位 人)

口		非 労 働 力 人 口			
休業者	完全失業者	総 数	家 事	通 学	そ の 他
	1,812				
1,348	6,311	35,196	18,151	13,395	3,650
464	538	42,252	15,428	28	26,796
281	453	16,465	8,030	14	8,421
183	85	25,787	7,398	14	18,375
39	8	8,190	1,403	4	6,783
931	4,509	25,810	3,764	7,299	14,747
576	4,059	10,591	883	7,292	2,416
355	450	15,219	2,881	7	12,331
222	383	6,170	1,427	4	4,739
133	67	9,049	1,454	3	7,592
21	3	2,365	252	1	2,112
881	2,340	51,638	29,815	6,124	15,699
772	2,252	24,605	17,268	6,103	1,234
109	88	27,033	12,547	21	14,465
59	70	10,295	6,603	10	3,682
50	18	16,738	5,944	11	10,783
18	5	5,825	1,151	3	4,671

## 0217 産業、年齢、男女別15歳以上就業者数

区 分	総 数	第 1 次 産 業				第 2 次 産 業				第 3 次 産 業		
		総 数	農 業	林 業	漁 業	総 数	鉱 業、 採石業、 砂利採取業	建設業	製造業	総 数	電気・ガス・ 熱供給・ 水道業	情 通 信 業
総 数	122,051	7,191	7,042	141	8	28,177	23	8,893	19,261	83,763	621	2,031
15 ～ 19 歳	1,692	13	13	—	—	200	—	63	137	1,374	12	—
20 ～ 24 歳	7,421	51	48	3	—	1,198	—	288	910	5,896	39	127
25 ～ 29 歳	10,425	111	101	9	1	2,253	—	594	1,659	7,697	25	290
30 ～ 34 歳	12,428	190	176	14	—	3,249	—	879	2,370	8,661	51	345
35 ～ 39 歳	15,079	244	227	16	1	4,231	3	1,257	2,971	10,226	108	347
40 ～ 44 歳	14,016	269	252	15	2	3,862	3	1,084	2,775	9,605	100	327
45 ～ 49 歳	12,666	291	272	18	1	3,161	4	802	2,355	8,964	84	237
50 ～ 54 歳	11,488	378	367	11	—	2,672	4	874	1,794	8,256	100	141
55 ～ 59 歳	11,470	540	518	21	1	2,955	2	1,019	1,934	7,806	66	113
60 ～ 64 歳	11,033	1,046	1,037	9	—	2,312	4	1,045	1,263	7,476	27	65
65 ～ 69 歳	6,669	1,151	1,135	16	—	1,237	2	615	620	4,157	5	21
70 ～ 74 歳	3,815	1,141	1,133	8	—	537	1	251	285	2,024	4	11
75 ～ 79 歳	2,271	985	984	1	—	217	—	94	123	1,002	—	3
80 ～ 84 歳	1,143	570	569	—	1	70	—	23	47	444	—	4
85 歳 以 上	435	211	210	—	1	23	—	5	18	175	—	—
平 均 年 齢	46.2	64.4	64.8	49.4	53.0	45.2	52.4	47.5	44.1	45.1	43.7	39.8
男	69,807	4,026	3,893	126	7	20,902	21	7,587	13,294	43,222	526	1,473
15 ～ 19 歳	914	12	12	—	—	161	—	62	99	689	12	—
20 ～ 24 歳	3,808	42	39	3	—	904	—	251	653	2,714	22	75
25 ～ 29 歳	5,862	71	63	7	1	1,713	—	494	1,219	3,862	19	182
30 ～ 34 歳	7,508	127	113	14	—	2,538	—	776	1,762	4,639	45	230
35 ～ 39 歳	9,090	145	132	12	1	3,217	2	1,074	2,141	5,521	87	259
40 ～ 44 歳	7,977	141	125	14	2	2,815	3	929	1,883	4,856	85	247
45 ～ 49 歳	6,970	140	123	16	1	2,287	3	668	1,616	4,386	74	195
50 ～ 54 歳	6,330	198	187	11	—	1,967	4	742	1,221	4,065	88	112
55 ～ 59 歳	6,383	251	230	20	1	2,086	2	865	1,219	3,954	63	87
60 ～ 64 歳	6,324	560	552	8	—	1,653	4	901	748	3,988	23	54
65 ～ 69 歳	3,991	640	626	14	—	923	2	520	401	2,371	4	16
70 ～ 74 歳	2,307	658	652	6	—	410	1	212	197	1,179	4	10
75 ～ 79 歳	1,371	560	559	1	—	161	—	72	89	617	—	3
80 ～ 84 歳	709	355	355	—	—	50	—	17	33	272	—	3
85 歳 以 上	263	126	125	—	1	17	—	4	13	109	—	—
女	52,244	3,165	3,149	15	1	7,275	2	1,306	5,967	40,541	95	558
15 ～ 19 歳	778	1	1	—	—	39	—	1	38	685	—	—
20 ～ 24 歳	3,613	9	9	—	—	294	—	37	257	3,182	17	52
25 ～ 29 歳	4,563	40	38	2	—	540	—	100	440	3,835	6	108
30 ～ 34 歳	4,920	63	63	—	—	711	—	103	608	4,022	6	115
35 ～ 39 歳	5,989	99	95	4	—	1,014	1	183	830	4,705	21	88
40 ～ 44 歳	6,039	128	127	1	—	1,047	—	155	892	4,749	15	80
45 ～ 49 歳	5,696	151	149	2	—	874	1	134	739	4,578	10	42
50 ～ 54 歳	5,158	180	180	—	—	705	—	132	573	4,191	12	29
55 ～ 59 歳	5,087	289	288	1	—	869	—	154	715	3,852	3	26
60 ～ 64 歳	4,709	486	485	1	—	659	—	144	515	3,488	4	11
65 ～ 69 歳	2,678	511	509	2	—	314	—	95	219	1,786	1	5
70 ～ 74 歳	1,508	483	481	2	—	127	—	39	88	845	—	1
75 ～ 79 歳	900	425	425	—	—	56	—	22	34	385	—	—
80 ～ 84 歳	434	215	214	—	1	20	—	6	14	172	—	1
85 歳 以 上	172	85	85	—	—	6	—	1	5	66	—	—

⇒ 総務省統計局 「国勢調査報告」

平成22年10月1日現在 (単位 人)

第 3 次 産 業													分類不能 の 産 業
運輸業, 郵便業	卸売業, 小売業	金融業, 保険業	不動産業・ 物 賃 貸 業	学術研究, 専門・技術 サービス業	宿泊業, 飲食サー ビス業	生活関連 サービス 業, 娯 楽	教育, 学習 支 援 業	医療, 福祉	複 合 サービ ス 業	サービス業 (他に分類さ れないもの)	公務(他に 分類される ものを除く)		
5,868	22,226	3,042	1,979	3,258	9,241	4,474	5,688	14,155	1,035	6,394	3,751	2,920	
33	410	1	4	3	629	73	89	41	3	43	33	105	
235	1,481	183	76	101	1,073	430	362	1,120	85	218	366	276	
380	1,916	343	130	263	681	482	442	1,796	96	413	440	364	
559	2,264	274	136	335	821	491	535	1,700	134	593	423	328	
779	2,860	375	176	434	987	494	684	1,647	137	722	476	378	
751	2,634	456	160	428	839	422	716	1,600	123	633	416	280	
704	2,294	488	137	405	699	360	824	1,571	100	602	459	250	
659	2,171	366	137	327	680	292	737	1,524	130	559	433	182	
639	2,076	292	175	319	816	344	570	1,229	103	690	374	169	
699	1,907	165	262	321	977	473	393	1,010	82	923	172	199	
291	1,053	60	223	140	585	320	201	540	25	596	97	124	
101	577	28	147	74	287	187	68	224	11	260	45	113	
35	348	8	107	58	108	79	36	99	6	105	10	67	
3	168	3	75	38	46	19	20	42	—	21	5	59	
—	67	—	34	12	13	8	11	12	—	16	2	26	
46.7	45.3	43.5	53.8	47.0	43.7	45.1	44.7	43.4	43.4	49.4	42.1	43.6	
4,747	12,030	1,525	1,234	2,184	3,783	1,804	2,779	3,723	632	3,905	2,877	1,657	
24	192	1	3	2	299	28	53	16	1	26	32	52	
185	718	81	48	42	459	174	169	242	28	147	324	148	
308	1,108	161	83	155	316	218	183	449	56	284	340	216	
459	1,381	110	90	205	367	217	232	499	86	421	297	204	
647	1,651	180	113	279	414	216	316	474	89	463	333	207	
584	1,428	241	95	280	315	172	294	367	82	358	308	165	
549	1,135	233	89	261	271	121	405	321	67	315	350	157	
515	1,039	178	69	207	261	118	387	345	81	312	353	100	
506	1,019	178	103	240	314	110	293	306	68	383	284	92	
586	1,042	98	169	251	350	164	241	290	47	553	120	123	
255	627	40	156	113	216	148	129	199	16	371	81	57	
95	339	18	85	58	114	78	44	107	8	178	41	60	
32	209	4	65	49	59	30	16	64	3	75	8	33	
2	98	2	47	31	21	7	11	33	—	12	5	32	
—	44	—	19	11	7	3	6	11	—	7	1	11	
1,121	10,196	1,517	745	1,074	5,458	2,670	2,909	10,432	403	2,489	874	1,263	
9	218	—	1	1	330	45	36	25	2	17	1	53	
50	763	102	28	59	614	256	193	878	57	71	42	128	
72	808	182	47	108	365	264	259	1,347	40	129	100	148	
100	883	164	46	130	454	274	303	1,201	48	172	126	124	
132	1,209	195	63	155	573	278	368	1,173	48	259	143	171	
167	1,206	215	65	148	524	250	422	1,233	41	275	108	115	
155	1,159	255	48	144	428	239	419	1,250	33	287	109	93	
144	1,132	188	68	120	419	174	350	1,179	49	247	80	82	
133	1,057	114	72	79	502	234	277	923	35	307	90	77	
113	865	67	93	70	627	309	152	720	35	370	52	76	
36	426	20	67	27	369	172	72	341	9	225	16	67	
6	238	10	62	16	173	109	24	117	3	82	4	53	
3	139	4	42	9	49	49	20	35	3	30	2	34	
1	70	1	28	7	25	12	9	9	—	9	—	27	
—	23	—	15	1	6	5	5	1	—	9	1	15	

B  
人  
口

## 0218 松本地域広域市町村圏の15歳以上就業者数

平成22年10月1日現在

市町村名	※ 総数	第1次産業		第2次産業		第3次産業	
			構成比		構成比		構成比
	人	人	%	人	%	人	%
総数	219,499	16,921	7.7	56,711	25.8	139,600	63.6
松本市	122,051	7,191	5.9	28,177	23.1	83,763	68.6
塩尻市	35,770	2,973	8.3	11,533	32.2	20,877	58.4
安曇野市	49,401	4,281	8.7	13,713	27.8	28,647	58.0
麻績村	1,452	288	19.8	357	24.6	806	55.5
生坂村	904	144	15.9	296	32.7	462	51.1
山形村	4,681	893	19.1	1,245	26.6	2,373	50.7
朝日村	2,569	572	22.3	705	27.4	1,265	49.2
筑北村	2,671	579	21.7	685	25.6	1,407	52.7

⇒ 総務省統計局「国勢調査報告」

注 (1) 広域市町村圏指定は、昭和46年7月です。

(2) ※「総数」には「分類不能の産業」を含みます。

## 0219 配偶関係、年齢、男女別15歳以上人口

平成22年10月1日(単位 人)

年齢(5歳階級)	総数	男					女				
		総数※	未婚	有配偶	死別	離別	総数※	未婚	有配偶	死別	離別
総数	207,934	100,939	32,141	61,779	3,076	3,681	106,995	23,784	61,597	14,711	6,510
15～19歳	12,405	6,580	6,560	15	—	—	5,825	5,792	27	—	3
20～24	11,837	6,254	5,885	307	2	38	5,583	5,033	497	2	43
25～29	13,367	6,874	4,953	1,802	1	91	6,493	3,822	2,482	2	177
30～34	16,234	8,203	3,719	4,290	5	163	8,031	2,440	5,141	18	420
35～39	19,246	9,869	3,326	6,188	13	317	9,377	1,847	6,828	30	651
40～44	17,009	8,622	2,377	5,815	15	397	8,387	1,272	6,285	68	749
45～49	14,986	7,582	1,670	5,427	31	437	7,404	815	5,676	111	789
50～54	13,711	6,914	1,196	5,238	54	415	6,797	526	5,373	199	688
55～59	14,566	7,268	994	5,647	134	474	7,298	459	5,730	376	722
60～64	17,221	8,382	746	6,839	210	572	8,839	423	6,786	799	822
65～69	14,794	7,037	380	5,964	307	377	7,757	321	5,669	1,202	548
70～74	12,702	5,855	178	5,086	370	206	6,847	286	4,560	1,651	330
75～79	11,769	5,132	93	4,391	496	135	6,637	301	3,485	2,565	244
80～84	9,397	3,723	40	3,014	614	43	5,674	255	2,197	3,003	164
85歳以上	8,690	2,644	24	1,756	824	16	6,046	192	861	4,685	160

⇒ 総務省統計局「国勢調査報告」

注 ※「総数」には「不詳」を含みます。



## 0220 国籍、男女別外国人数

平成22年10月1日 (単位 人)

区 分	総数	韓国 朝鮮	中国	フィリピン	タイ	インド ネシア	ベトナム	イギリス	アメリカ	ブラジル	ペルー	その他
総 数	3,486	973	810	417	168	26	14	21	65	531	20	441
男	1,427	410	316	49	39	14	6	19	48	271	9	246
女	2,059	563	494	368	129	12	8	2	17	260	11	195

⇒ 総務省統計局 「国勢調査報告」

## 0221 住居の種類・住宅の所有の関係別一般世帯数、一般世帯人員

平成22年10月1日現在

住居の種類・住宅の所有の関係 (6区分)	世 帯 数	世 帯 人 員	1世帯当たり人員
一 般 世 帯	97,137	237,630	2.45
住 宅 に 住 む 一 般 世 帯	95,310	235,445	2.47
主 世 帯	94,678	234,025	2.47
持 ち 家	55,628	161,804	2.91
公営・都市再生機構・公社の借家	5,008	11,920	2.38
民 営 の 借 家	29,941	52,256	1.75
給 与 住 宅	4,101	8,045	1.96
間 借 り	632	1,420	2.25
住 宅 以 外 に 住 む 一 般 世 帯	1,827	2,185	1.20

⇒ 総務省統計局 「国勢調査報告」

0222 常住地又は従業地・通学地による年齢、男女別人口及び15歳以上就業者数

男女、 年齢 (5歳階級)	常住地による人口(夜間人口)						常住地による就		
	総数 ※	従業も通 学もして いない	自宅で 従業	自宅外の 自市区町 村で従 業・通学	県内各市 区町村で 従業・ 通学	他県で 従業・通 学	総数	自宅で 従業	自宅外の 自市区町 村で従業
総数	243,037	85,569	15,309	115,511	20,673	473	122,051	15,309	84,884
15歳未満	34,169	14,695	—	19,293	86	—	—	—	—
15～19歳	12,405	398	24	9,921	1,672	31	1,692	24	1,444
20～24	11,837	1,431	111	8,484	1,180	93	7,421	111	6,075
25～29	13,367	2,422	294	8,312	1,752	28	10,425	294	8,040
30～34	16,234	3,550	522	9,088	2,549	33	12,428	522	9,012
35～39	19,246	3,974	788	11,129	2,785	53	15,079	788	11,093
40～44	17,009	2,849	905	10,169	2,592	54	14,016	905	10,156
45～49	14,986	2,205	911	9,084	2,376	58	12,666	911	9,072
50～54	13,711	2,150	1,120	8,104	2,018	47	11,488	1,120	8,098
55～59	14,566	3,029	1,465	8,049	1,721	36	11,470	1,465	8,047
60～64	17,221	6,104	2,289	7,282	1,256	23	11,033	2,289	7,278
65～69	14,794	8,069	2,243	3,864	477	14	6,669	2,243	3,859
70～74	12,702	8,835	1,921	1,709	142	3	3,815	1,921	1,701
75～79	11,769	9,455	1,522	686	42	—	2,271	1,522	681
80～84	9,397	8,209	867	249	16	—	1,143	867	244
85歳以上	8,690	8,194	327	88	9	—	435	327	84
男	119,271	30,729	8,528	62,469	13,883	366	69,807	8,528	46,339
15歳未満	17,738	7,709	—	9,933	47	—	—	—	—
15～19歳	6,580	221	17	5,272	845	15	914	17	761
20～24	6,254	707	64	4,430	700	52	3,808	64	3,026
25～29	6,874	671	173	4,567	1,100	21	5,862	173	4,378
30～34	8,203	558	294	5,286	1,742	19	7,508	294	5,241
35～39	9,869	684	437	6,431	1,964	44	9,090	437	6,411
40～44	8,622	556	512	5,395	1,821	47	7,977	512	5,389
45～49	7,582	548	504	4,588	1,675	53	6,970	504	4,579
50～54	6,914	545	591	4,157	1,399	46	6,330	591	4,153
55～59	7,268	848	796	4,247	1,175	33	6,383	796	4,246
60～64	8,382	2,020	1,250	4,043	894	21	6,324	1,250	4,042
65～69	7,037	3,025	1,232	2,344	361	12	3,991	1,232	2,344
70～74	5,855	3,524	1,071	1,101	108	3	2,307	1,071	1,097
75～79	5,132	3,744	877	446	34	—	1,371	877	445
80～84	3,723	3,002	516	173	12	—	709	516	172
85歳以上	2,644	2,367	194	56	6	—	263	194	55
女	123,766	54,840	6,781	53,042	6,790	107	52,244	6,781	38,545
15歳未満	16,431	6,986	—	9,360	39	—	—	—	—
15～19歳	5,825	177	7	4,649	827	16	778	7	683
20～24	5,583	724	47	4,054	480	41	3,613	47	3,049
25～29	6,493	1,751	121	3,745	652	7	4,563	121	3,662
30～34	8,031	2,992	228	3,802	807	14	4,920	228	3,771
35～39	9,377	3,290	351	4,698	821	9	5,989	351	4,682
40～44	8,387	2,293	393	4,774	771	7	6,039	393	4,767
45～49	7,404	1,657	407	4,496	701	5	5,696	407	4,493
50～54	6,797	1,605	529	3,947	619	1	5,158	529	3,945
55～59	7,298	2,181	669	3,802	546	3	5,087	669	3,801
60～64	8,839	4,084	1,039	3,239	362	2	4,709	1,039	3,236
65～69	7,757	5,044	1,011	1,520	116	2	2,678	1,011	1,515
70～74	6,847	5,311	850	608	34	—	1,508	850	604
75～79	6,637	5,711	645	240	8	—	900	645	236
80～84	5,674	5,207	351	76	4	—	434	351	72
85歳以上	6,046	5,827	133	32	3	—	172	133	29

⇒ 総務省統計局 「国勢調査報告」  
注 ※労働力状態「不詳」を含みます。

平成22年10月1日 (単位 人)

業者数		従業地・通学地による人口 (昼間人口)			従業地による就業者数		
		総 数			総 数		
県内他市 区町村で 従業	他 県 で 従業	※	県内他市 区町村に 常 住	他 県 に 常 住	県内他市 区町村に 常 住	他 県 に 常 住	
18,928	365	260,542	37,792	859	134,925	31,497	670
—	—	34,455	370	2	2	2	—
195	3	15,814	5,036	76	1,877	378	5
1,027	17	13,959	3,257	138	8,555	2,139	39
1,738	24	14,889	3,241	61	11,875	3,162	50
2,545	33	17,263	3,550	61	13,432	3,524	58
2,779	53	20,811	4,339	64	16,628	4,318	63
2,589	54	18,508	4,053	92	15,510	4,046	91
2,376	58	16,372	3,711	109	14,048	3,707	109
2,018	47	14,955	3,211	98	12,725	3,205	97
1,721	36	16,173	3,304	60	13,073	3,300	60
1,255	23	18,483	2,488	53	12,293	2,485	53
476	14	15,221	891	27	7,097	891	27
142	3	12,812	245	10	3,925	245	10
42	—	11,800	66	7	2,302	66	7
16	—	9,408	26	1	1,153	25	1
9	—	8,685	4	—	430	4	—
12,997	306	129,068	23,351	695	77,287	20,213	570
—	—	17,886	194	1	1	1	—
120	2	8,225	2,455	50	965	170	3
604	9	7,101	1,510	89	4,166	945	26
1,088	17	7,547	1,750	44	6,491	1,700	34
1,741	19	8,715	2,233	40	8,001	2,215	38
1,961	44	10,687	2,777	49	9,899	2,765	49
1,819	47	9,517	2,675	88	8,869	2,671	87
1,675	53	8,425	2,469	102	7,810	2,466	102
1,399	46	7,728	2,166	93	7,140	2,163	92
1,175	33	8,448	2,333	55	7,560	2,330	55
894	21	9,336	1,822	47	7,276	1,820	47
361	12	7,390	705	21	4,344	705	21
108	3	5,939	186	9	2,391	186	9
34	—	5,158	54	6	1,397	54	6
12	—	3,731	19	1	717	19	1
6	—	2,641	3	—	260	3	—
5,931	59	131,474	14,441	164	57,638	11,284	100
—	—	16,569	176	1	1	1	—
75	1	7,589	2,581	26	912	208	2
423	8	6,858	1,747	49	4,389	1,194	13
650	7	7,342	1,491	17	5,384	1,462	16
804	14	8,548	1,317	21	5,431	1,309	20
818	9	10,124	1,562	15	6,729	1,553	14
770	7	8,991	1,378	4	6,641	1,375	4
701	5	7,947	1,242	7	6,238	1,241	7
619	1	7,227	1,045	5	5,585	1,042	5
546	3	7,725	971	5	5,513	970	5
361	2	9,147	666	6	5,017	665	6
115	2	7,831	186	6	2,753	186	6
34	—	6,873	59	1	1,534	59	1
8	—	6,642	12	1	905	12	1
4	—	5,677	7	—	436	6	—
3	—	6,044	1	—	170	1	—

B  
人  
口

## 0223 常住地による従業・通学市区町村別15歳以上就業者数及び15歳以上通学者数

平成22年10月1日(単位 人)

常住地による 従業・通学市区町村	総 数	15歳以上 就業者	15歳以上 通学者	常住地による従業・ 通学市区町村	総 数	15歳以上 就業者	15歳以上 通学者
当地に常住する就業者・通学者	135,474	122,051	13,423	辰野町	101	87	14
				箕輪町	93	89	4
自市町村で従業・通学	111,527	100,193	11,334	南箕輪村	51	48	3
				宮田村	10	10	—
自宅	15,309	15,309	—	松川町	7	7	—
自宅外	96,218	84,884	11,334	高森町	5	5	—
				上松町	7	5	2
他市区町村で従業・通学	22,829	20,862	1,967	木祖村	12	12	—
				大桑村	6	6	—
県内	20,587	18,928	1,659	木曾町	112	107	5
				麻績村	53	53	—
長野市	980	855	125	生坂村	32	32	—
上田市	299	273	26	山形村	1,064	1,061	3
岡谷市	539	517	22	朝日村	309	303	6
飯田市	67	62	5	筑北村	63	63	—
諏訪市	695	645	50	池田町	181	153	28
須坂市	13	12	1	松川村	102	100	2
小諸市	21	19	2	白馬村	27	27	0
伊那市	189	185	4	小谷村	8	8	0
駒ヶ根市	43	41	2	その他の市町村	35	33	2
中野市	14	12	2				
大町市	323	320	3	他県	473	365	108
飯山市	6	5	1	群馬県	20	19	1
茅野市	249	151	98	埼玉県	31	24	7
塩尻市	7,887	7,121	766	東京都	159	124	35
佐久市	43	36	7	神奈川県	34	22	12
千曲市	27	27	—	新潟県	17	16	1
東御市	17	17	—	山梨県	89	66	23
安曇野市	6,551	6,076	475	岐阜県	9	6	3
				静岡県	9	7	2
長和町	11	11	—	愛知県	44	32	12
下諏訪町	151	150	1	その他の都道府県	61	49	12
富士見町	179	179	—				
原村	5	5	—				

⇒ 総務省統計局 「国勢調査報告」

注 (1) 「当地に常住する就業者・通学者」には従業地・通学地「不詳」を含みます。

(2) 「他市区町村で従業・通学」には他市区町村に従業・通学で、従業地・通学地「不詳」を含みます。

0224 従業地・通学地による常住市区町村別15歳以上就業者数及び15歳以上通学者数

平成22年10月1日(単位 人)

従業地・通学地による 常住市区町村	総 数	15歳以上		従業地・通学 地 による 常住市区町村	総 数	15歳以上	
		就 業 者	通 学 者			従 業 者	通 学 者
当地で従業・通学する者 ※	152,693	134,923	17,770	松 川 町	24	13	11
自市町村に常住	111,527	100,193	11,334	高 森 町	22	17	5
自 宅	15,309	15,309	-	阿 南 町	58	1	57
自 宅 外	96,218	84,884	11,334	喬 木 村	11	8	3
他市区町村に常住	38,279	32,165	6,114	豊 丘 村	19	11	8
県 内	37,422	31,495	5,927	上 松 町	38	20	18
長 野 市	1,227	1,050	177	木 祖 村	130	83	47
上 田 市	287	239	48	大 桑 村	10	7	3
岡 谷 市	974	691	283	木 曾 町	147	100	47
飯 田 市	115	91	24	麻 績 村	238	207	31
諏 訪 市	634	464	170	生 坂 村	187	158	29
須 坂 市	76	58	18	山 形 村	2,045	1,820	225
小 諸 市	40	30	10	朝 日 村	973	814	159
伊 那 市	299	194	105	筑 北 村	595	514	81
駒 ヶ 根 市	90	57	33	池 田 町	828	675	153
中 野 市	47	35	12	松 川 村	773	624	149
大 町 市	968	716	252	白 馬 村	125	48	77
飯 山 市	16	7	9	小 谷 村	11	7	4
茅 野 市	426	268	158	坂 城 町	16	14	2
塩 尻 市	9,959	8,826	1,133	小 布 施 町	14	9	5
佐 久 市	76	61	15	その他の市町村	90	50	40
千 曲 市	172	129	43	他 県	857	670	187
東 御 市	41	34	7	茨 城 県	11	7	4
安 曇 野 市	14,165	12,405	1,760	栃 木 県	19	13	6
軽 井 沢 町	11	8	3	群 馬 県	38	24	14
立 科 町	17	13	4	埼 玉 県	72	57	15
青 木 村	11	11	-	千 葉 県	37	32	5
長 和 町	20	14	6	東 京 都	151	134	17
下 諏 訪 町	322	235	87	神 奈 川 県	77	71	6
富 士 見 町	106	58	48	新 潟 県	37	30	7
原 村	70	38	32	富 山 県	11	9	2
辰 野 町	428	315	113	山 梨 県	110	79	31
箕 輪 町	284	139	145	岐 阜 県	34	25	9
飯 島 町	42	18	24	静 岡 県	18	11	7
南 箕 輪 村	105	69	36	愛 知 県	92	74	18
中 川 村	13	3	10	三 重 県	15	6	9
宮 田 村	27	19	8	京 都 府	13	11	2
				大 阪 府	40	34	6
				兵 庫 県	21	13	8
				その他の都道府県	61	40	21

⇒ 総務省統計局 「国勢調査報告」

注 ※ 「当地で従業・通学する者」には従業地・通学地「不詳」で、当地に常住している者を含みます。

