

## 松本市の給与・定員管理等について

### 1 総括

#### (1) 人件費の状況（普通会計決算）

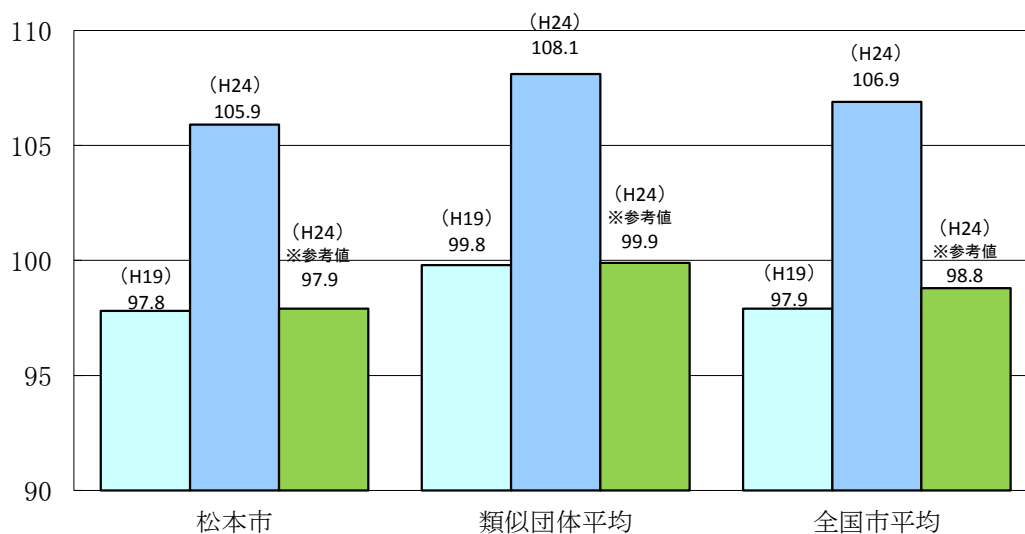
| 区分   | 住民基本台帳人口<br>(23年度末) | 歳出額<br>A   | 実質収支      | 人件費<br>B   | 人件费率<br>B/A | (参考)<br>22年度の人件费率 |
|------|---------------------|------------|-----------|------------|-------------|-------------------|
|      | 人                   | 千円         | 千円        | 千円         | %           | %                 |
| 23年度 | 239,381             | 94,169,290 | 1,332,723 | 15,722,248 | 16.7        | 17.4              |

#### (2) 職員給与費の状況（普通会計決算）

| 区分   | 職員数<br>A | 給与費       |           |           |           | 一人当たり<br>給与費 B/A | (参考)特例市平均<br>一人当たり給与費 |
|------|----------|-----------|-----------|-----------|-----------|------------------|-----------------------|
|      |          | 給料        | 職員手当      | 期末・勤勉手当   | 計 B       |                  |                       |
|      | 人        | 千円        | 千円        | 千円        | 千円        | 千円               | 千円                    |
| 23年度 | 1,511    | 5,976,605 | 1,226,183 | 2,281,085 | 9,483,873 | 6,277            | 6,530                 |

(注) 1 職員手当には退職手当を含まない。  
2 職員数は、23年4月1日現在の人数である。

#### (3) ラスパイレス指数の状況（各年4月1日現在）



(注) 1 ラスパイレス指数とは、国家公務員の給与水準を100とした場合の地方公務員の給与水準を示す指数である。  
2 類似団体平均とは、人口規模、産業構造が類似している団体のラスパイレス指数を単純平均したものである。

### 2 一般行政職給料表の状況（24年4月1日現在）

(単位：円)

|               | 1級      | 2級      | 3級      | 4級      | 5級      | 6級      | 7級      | 8級      |
|---------------|---------|---------|---------|---------|---------|---------|---------|---------|
| 1号給の<br>給料月額  | 135,600 | 185,800 | 222,900 | 261,900 | 289,200 | 320,600 | 366,200 | 413,000 |
| 最高号給の<br>給料月額 | 243,700 | 307,800 | 354,700 | 388,300 | 400,600 | 422,600 | 456,200 | 478,200 |

### 3 職員の平均給与月額、初任給等の状況

#### (1) 職員の平均年齢、平均給料月額及び平均給与月額の状況（24年4月1日現在）

##### ①一般行政職

| 区分  | 平均年齢   | 平均給料月額             | 平均給与月額    | 平均給与月額<br>(国ベース)   |
|-----|--------|--------------------|-----------|--------------------|
| 松本市 | 44.6 歳 | 339,620 円          | 406,017 円 | 378,773 円          |
| 長野県 | 45.4 歳 | 345,814 円          | 404,792 円 | 380,771 円          |
| 国   | 42.8 歳 | 304,944(329,917) 円 | — 円       | 372,906(401,789) 円 |
| 特例市 | 42.6 歳 | 330,972 円          | 420,872 円 | 381,124 円          |

※国家公務員欄における「平均給料月額」及び「平均給与月額(国ベース)」の括弧書きは、給与改定特例法による措置がないとした場合の値

##### ②技能労務職

| 区分       | 公務員    |         |                        |               |                        | 民間              |        |               | 参考<br>A/B |
|----------|--------|---------|------------------------|---------------|------------------------|-----------------|--------|---------------|-----------|
|          | 平均年齢   | 職員数     | 平均給料月額                 | 平均給与月額<br>(A) | 平均給与月額<br>(国ベース)       | 対応する民間<br>の類似職種 | 平均年齢   | 平均給与月額<br>(B) |           |
| 松本市      | 46.4 歳 | 167 人   | 315,429 円              | 355,811 円     | 340,997 円              | —               | —      | —             | —         |
| うち清掃職員   | 49.4 歳 | 23 人    | 340,000 円              | 386,691 円     | 371,163 円              | 廃棄物処理業従業員       | 44.7 歳 | 288,200 円     | 1.34      |
| うち学校給食員  | 44.3 歳 | 45 人    | 304,200 円              | 339,438 円     | 329,296 円              | 調理師             | 43.7 歳 | 247,400 円     | 1.37      |
| うち用務員    | 49.5 歳 | 18 人    | 338,600 円              | 397,089 円     | 368,093 円              | 用務員             | 53.5 歳 | 206,600 円     | 1.92      |
| うち自動車運転手 | 47.7 歳 | 3 人     | 338,700 円              | 439,567 円     | 383,917 円              | 自家用自動車運転手       | 55.0 歳 | 233,700 円     | 1.88      |
| うちその他    | 46.0 歳 | 78 人    | 308,400 円              | 343,410 円     | 331,262 円              | —               | —      | —             | —         |
| 長野県      | 55.8 歳 | 64 人    | 283,700 円              | 309,537 円     | 299,093 円              | —               | —      | —             | —         |
| 国        | 49.7 歳 | 3,479 人 | 270,465<br>(285,030) 円 | — 円           | 307,506<br>(323,181) 円 | —               | —      | —             | —         |
| 特例市      | 46.8 歳 | 187 人   | 324,324 円              | 387,178 円     | 363,059 円              | —               | —      | —             | —         |

※国家公務員欄における「平均給料月額」及び「平均給与月額(国ベース)」の括弧書きは、給与改定特例法による措置がないとした場合の値

| 区分       | 参 考           |             |      |
|----------|---------------|-------------|------|
|          | 年収ベース(試算値)の比較 |             |      |
|          | 公務員<br>(C)    | 民間<br>(D)   | C/D  |
| 松本市      | —             | —           | —    |
| うち清掃職員   | 6,164,996 円   | 3,989,200 円 | 1.55 |
| うち学校給食員  | 5,399,753 円   | 3,301,200 円 | 1.64 |
| うち用務員    | 6,318,367 円   | 2,861,400 円 | 2.21 |
| うち自動車運転手 | 6,812,800 円   | 3,073,900 円 | 2.22 |
| うちその他    | 5,473,223 円   | —           | —    |

※民間データは、賃金構造基本統計調査において公表されているデータを使用している。(平成20～22年の3ヶ年平均)

※技能労務職の職種と民間の職種等の比較にあたり、年齢、業務内容、雇用形態等の点において完全において完全一致しているものではない。

※年収ベースの「公務員(C)」及び「民間(D)」のデータは、それぞれ平均給与月額を1.2倍したものに、公務員において前年度に支給された

期末・勤勉手当、民間においては前年に支給された年間賞与の額を加えた試算値である。

#### (2) 職員の初任給の状況（24年4月1日現在）

| 区分    |     | 松本市       | 長野県       | 国                  |
|-------|-----|-----------|-----------|--------------------|
| 一般行政職 | 大学卒 | 172,200 円 | 175,600 円 | 163,987(172,200) 円 |
|       | 高校卒 | 140,100 円 | 142,300 円 | 133,417(140,100) 円 |
| 技能労務職 | 高校卒 | 135,600 円 | 137,200 円 | — 円                |

※国家公務員欄における「一般行政職(大学卒)」及び「一般行政職(高校卒)」の括弧書きは、給与改定特例法による措置がないとした場合の値(減額前)であ

#### (3) 職員の経験年数別・学歴別平均給料月額の状況（24年4月1日現在）

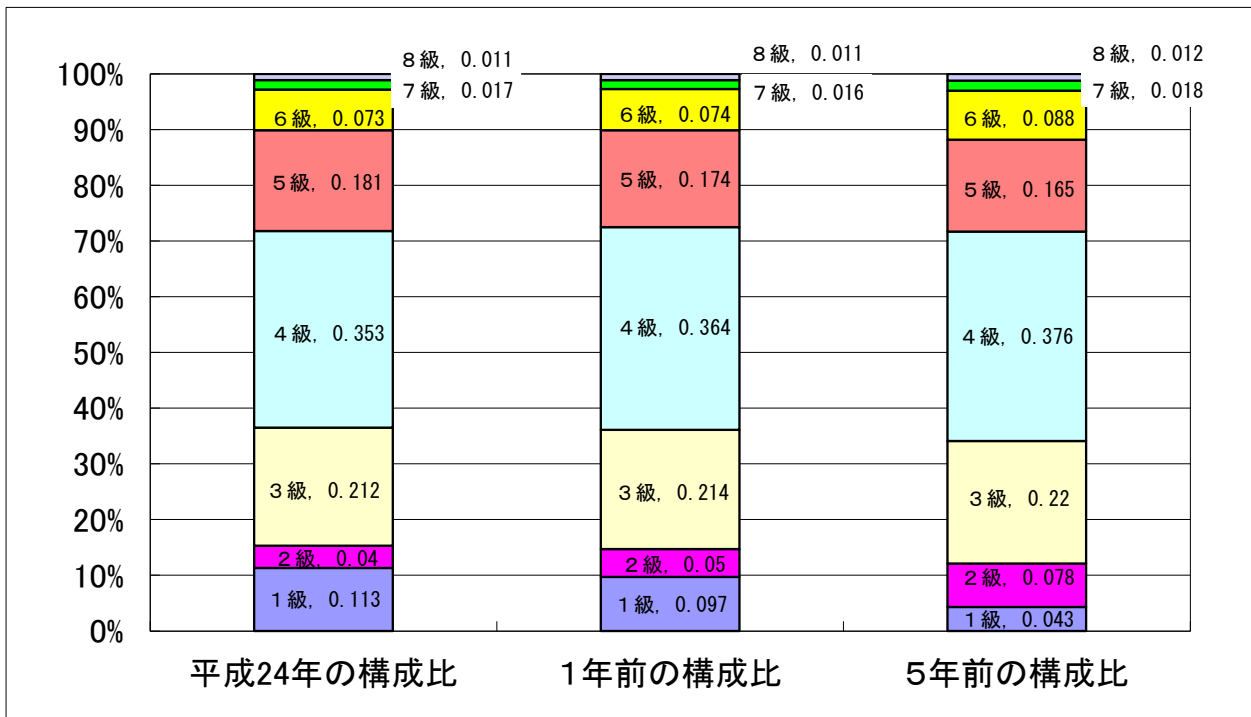
| 区分    |     | 7年以上10年未満 | 10年以上15年未満 | 15年以上20年未満 |
|-------|-----|-----------|------------|------------|
| 一般行政職 | 大学卒 | 234,424 円 | 273,424 円  | 329,637 円  |
|       | 高校卒 | 196,460 円 | 241,972 円  | 277,266 円  |
| 技能労務職 | 高校卒 | 193,340 円 | 239,975 円  | 270,392 円  |

#### 4 一般行政職の級別職員数等の状況

##### (1) 一般行政職の級別職員数の状況（24年4月1日現在）

| 区分  | 標準的な職務内容      | 職員数   | 構成比    |
|-----|---------------|-------|--------|
| 1 級 | 主事・技師・事務員・技術員 | 112 人 | 9.7 %  |
| 2 級 | 主事・技師         | 40 人  | 5.0 %  |
| 3 級 | 主任            | 211 人 | 21.4 % |
| 4 級 | 係長・主査・主任      | 351 人 | 36.4 % |
| 5 級 | 課長補佐          | 180 人 | 17.4 % |
| 6 級 | 課長            | 72 人  | 7.4 %  |
| 7 級 | 本部長・課長(参事)    | 17 人  | 1.6 %  |
| 8 級 | 部長            | 11 人  | 1.1 %  |

(注) 1 松本市の給与条例に基づく給料表の級区分による職員数である。  
 2 標準的な職務内容とは、それぞれの級に該当する代表的な職務である。



(注) 平成18年に10級制から8級制に変更している。

##### (2) 昇給への勤務成績の反映状況

昇給への勤務成績の適切に反映される人事評価制度の実施を検討中

## 5 職員の手当の状況

### (1) 期末手当・勤勉手当

| 松本市                 |           |      |  | 長野県                 |           |      |  | 国                   |           |      |  |
|---------------------|-----------|------|--|---------------------|-----------|------|--|---------------------|-----------|------|--|
| 1人当たり平均支給額(23年度)    |           |      |  | 1人当たり平均支給額(23年度)    |           |      |  | —                   |           |      |  |
| 1,519 千円            |           |      |  | 1,595 千円            |           |      |  |                     |           |      |  |
| (23年度支給割合)          |           |      |  | (23年度支給割合)          |           |      |  | (23年度支給割合)          |           |      |  |
| 期末手当                |           | 勤勉手当 |  | 期末手当                |           | 勤勉手当 |  | 期末手当                |           | 勤勉手当 |  |
| 2.60 月分             | 1.35 月分   |      |  | 2.60 月分             | 1.35 月分   |      |  | 2.60 月分             | 1.35 月分   |      |  |
| (1.25) 月分           | (0.85) 月分 |      |  | (1.45) 月分           | (0.65) 月分 |      |  | (1.45) 月分           | (0.65) 月分 |      |  |
| (加算措置の状況)           |           |      |  | (加算措置の状況)           |           |      |  | (加算措置の状況)           |           |      |  |
| 職制上の段階、職務の級等による加算措置 |           |      |  | 職制上の段階、職務の級等による加算措置 |           |      |  | 職制上の段階、職務の級等による加算措置 |           |      |  |
| ・役職加算 5～20%         |           |      |  | ・役職加算 5～20%         |           |      |  | ・役職加算 5～20%         |           |      |  |
|                     |           |      |  | ・管理職加算 15～25%       |           |      |  | ・管理職加算 10～25%       |           |      |  |

#### 【参考】勤勉手当への勤務実績の反映状況(一般行政職)

勤務実績を勤勉手当に適切に反映させる人事評価制度の実施を検討中

### (2) 退職手当(24年4月1日現在)

| 松本市        |                           |           | 国        |                           |          |
|------------|---------------------------|-----------|----------|---------------------------|----------|
| (支給率)      | 自己都合                      | 勸奨・定年     | (支給率)    | 自己都合                      | 勸奨・定年    |
| 勤続20年      | 23.5 月分                   | 30.55 月分  | 勤続20年    | 23.5 月分                   | 30.55 月分 |
| 勤続25年      | 33.5 月分                   | 41.34 月分  | 勤続25年    | 33.5 月分                   | 41.34 月分 |
| 勤続35年      | 47.5 月分                   | 59.28 月分  | 勤続35年    | 47.5 月分                   | 59.28 月分 |
| 最高限度額      | 59.28 月分                  | 59.28 月分  | 最高限度額    | 59.28 月分                  | 59.28 月分 |
| その他の加算措置   | 定年前早期退職加算措置<br>(2%～20%加算) |           | その他の加算措置 | 定年前早期退職加算措置<br>(2%～20%加算) |          |
| 1人当たり平均支給額 | 9,876 千円                  | 24,822 千円 |          |                           |          |

(注) 退職手当の1人当たり平均支給額は、23年度に退職した職員に支給された平均額である。

### (3) 地域手当

#### (24年4月1日現在)

|                         |     |            |           |
|-------------------------|-----|------------|-----------|
| 支給実績(23年度決算)            |     | 186,659 千円 |           |
| 支給職員1人当たり平均支給年額(23年度決算) |     | 123 千円     |           |
| 支給対象地域                  | 支給率 | 支給対象職員数    | 国の制度(支給率) |
| 松本市                     | 3 % | 1,514 人    | 3 %       |

(4) 特殊勤務手当（24年4月1日現在）

| 支給実績(23年度決算)            |  | 3,228 千円         |  |
|-------------------------|--|------------------|--|
| 支給職員1人当たり平均支給年額(23年度決算) |  | 40,392 円         |  |
| 職員全体に占める手当支給職員の割合(23年度) |  | 5.3 %            |  |
| 手当の種類(手当数)              |  | 8種類              |  |
| 手当の名称                   | 主な支給対象職員                                     | 主な支給対象業務         | 左記職員に対する支給単価                           |
| 感染症予防作業手当               | 感染症の病原体に汚染された場所又は汚染された疑いのある場所において消毒作業に従事した職員 | 消毒作業             | 作業1日につき 480円                           |
| 死病人取扱手当                 | 行旅病人、遺体の取扱に従事した職員                            | 行旅病人、遺体の取扱       | 作業1件につき 行旅病人2,000円、<br>遺体4,200円        |
| 死獣収集手当                  | 犬、猫等の死体の収集又は運搬作業に従事した職員                      | 犬、猫等の死体収集、運搬     | 作業1件につき 310円                           |
| 特殊車両運転手当                | 特殊車両の運転業務に従事した職員                             | ブルドーザー、パッカー車等の運転 | 勤務1日につき 340円                           |
| 市税等滞納整理手当               | 庁舎外において市税、負担金又は使用料等の滞納整理に関する事務に従事した職員        | 滞納整理             | 勤務1日につき 430円                           |
| 用地交渉手当                  | 用地の取得又は用地の取得に伴う物件若しくは権利の補償に関し、権利者との交渉に従事した職員 | 用地交渉             | 勤務1日につき 310円                           |
| 夜間看護手当                  | 会田病院の看護師等で午後10時～翌午前5時まで、看護業務等に従事した職員         | 看護師業務            | 4時間以上6800円、2時間以上4時間未満2900円、2時間未満2,000円 |
| 年末年始手当                  | 12月31日から翌年の1月1日までの間、現場業務等に従事した職員             | 宿日直、体育施設の管理      | 勤務1日につき 6,500円（宿日直3,250円）              |

(5) 時間外勤務手当

|                       |            |
|-----------------------|------------|
| 支給実績(23年度決算)          | 360,080 千円 |
| 職員1人当たり平均支給年額(23年度決算) | 239 千円     |
| 支給実績(22年度決算)          | 356,860 千円 |
| 職員1人当たり平均支給年額(22年度決算) | 234 千円     |

(6) その他の手当（24年4月1日現在）

| 手当名  | 内容及び支給単価  | 国の制度との異同 | 国の制度と異なる内容             | 支給実績(23年度決算) | 支給職員1人当たり平均支給年額(23年度決算) |
|------|---|----------|------------------------|--------------|-------------------------|
| 扶養手当 | 配偶者 13,000円<br>1人目 6,500円<br>1人目(配偶者なし) 11,000円<br>2人目以降 6,500円<br>特定扶養期間の加算 5,000円   | 同        | 無                      | 182,164 千円   | 248,604 円               |
| 住居手当 | ○借家・借間<br>家賃23,000円以下 家賃-12,000円<br>23,000円超～55,000円未満<br>(家賃-23,000円)×1/2+11,000円<br>55,000円超 27,000円                          | 同        | 無                      | 69,804 千円    | 301,097 円               |
| 通勤手当 | ○交通機関等の利用者<br>通勤のために交通機関等の利用を常例とすること、運賃等の負担を常例とすること、徒歩により通勤するものとした場合の通勤距離が片道2km以上であること<br>運賃等相当額が55,000円以下については運賃等相当額           | 同        | 無                      | 103,074 千円   | 87,019 円                |
|      | ○自動車等の使用者<br>2km 2,000円<br>3-9km 420円×距離+2,000円<br>10-39km 480円×(距離-10)+6,500円<br>40-59km 180円×(距離-40)+20,900円<br>60km- 24,500円 | 異        | 交通用具利用者の距離区分を細分化しています。 |              |                         |

|           |  |   |                 |           |           |
|-----------|--|---|-----------------|-----------|-----------|
| 管理職手当     | 部長 8級85,000円 7級80,300円<br>支所長 7級75,800円<br>課長 7級62,400円 6級58,800円<br>出張所長 5級47,900円 4級44,800円                                    | 異 | 金額・支給区分が異なります。  | 84,523 千円 | 728,648 円 |
| 管理職特別勤務手当 | 部長 10,000円<br>本部長 8,000円<br>課長 6,000円<br>出張所長 4,000円<br>上記支給額に下記支給率を乗じて支給<br>1h以上3h未満 50/100<br>3h以上6h未満 100/100<br>6h以上 150/100 | 異 | 金額・支給区分が異なります。  | 2,731 千円  | 101,461 円 |
| 寒冷地手当     | 支給区分に応じ、11月～3月まで支給<br>世帯主(扶養あり) 月額17,800円<br>世帯主(扶養なし) 月額10,200円<br>その他 月額7,360円   | 同 | 無               | 97,073 千円 | 63,939 円  |
| 宿日直手当     | 1回 5,900円  | 異 | 金額及び支給区分が異なります。 | 4,265 千円  | 73,335 円  |
| 休日勤務手当    | 休日正規の勤務時間内(8:30～17:15)に勤務した場合に支給<br>時間単価×135/100   | 同 | 無               | 9,039 千円  | 248,227 円 |
| 夜間勤務手当    | 正規の勤務時間として、22:00～5:00の時間に勤務した場合に支給<br>時間単価×25/100  | 同 | 無               | - 千円      | - 円       |

## 6 特別職の報酬等の状況(24年4月1日現在)

| 区 分              |                                     | 給 料               |                         | 月 額                   |  | 等 |  |
|------------------|-------------------------------------|-------------------|-------------------------|-----------------------|--|---|--|
| 給<br>料           | 市 長                                 | 1,048,000 円       | (参考)類似団体における最高/最低額      |                       |  |   |  |
|                  | 副 市 長                               |                   | 1,130,000 円 / 498,500 円 | 950,000 円 / 650,000 円 |  |   |  |
| 報<br>酬           | 議 長                                 | 630,000 円         | 770,000 円 / 527,400 円   |                       |  |   |  |
|                  | 副 議 長                               | 565,000 円         | 720,000 円 / 466,000 円   |                       |  |   |  |
|                  | 議 員                                 | 507,000 円         | 670,000 円 / 438,800 円   |                       |  |   |  |
| 期<br>末<br>手<br>当 | 市 長<br>副 市 長<br>議 長<br>副 議 長<br>議 員 | (23年度支給割合) 2.95月分 |                         |                       |  |   |  |
| 退<br>職<br>手<br>当 | 市 長                                 | (算定方式)            | (1期の手当額)                | (支給時期)                |  |   |  |
|                  | 副 市 長                               | 月額×在職月数×0.5       | 25,152,000円             | 任期ごと                  |  |   |  |
|                  | 備 考                                 | 月額×在職月数×0.35      | 14,448,000円             | 任期ごと                  |  |   |  |

(注) 1 退職手当の「1期の手当額」は、4月1日現在の給料月額及び支給率に基づき、1期(4年=48月)勤めた場合における退職手当の見込額である。

## 7 職員数の状況

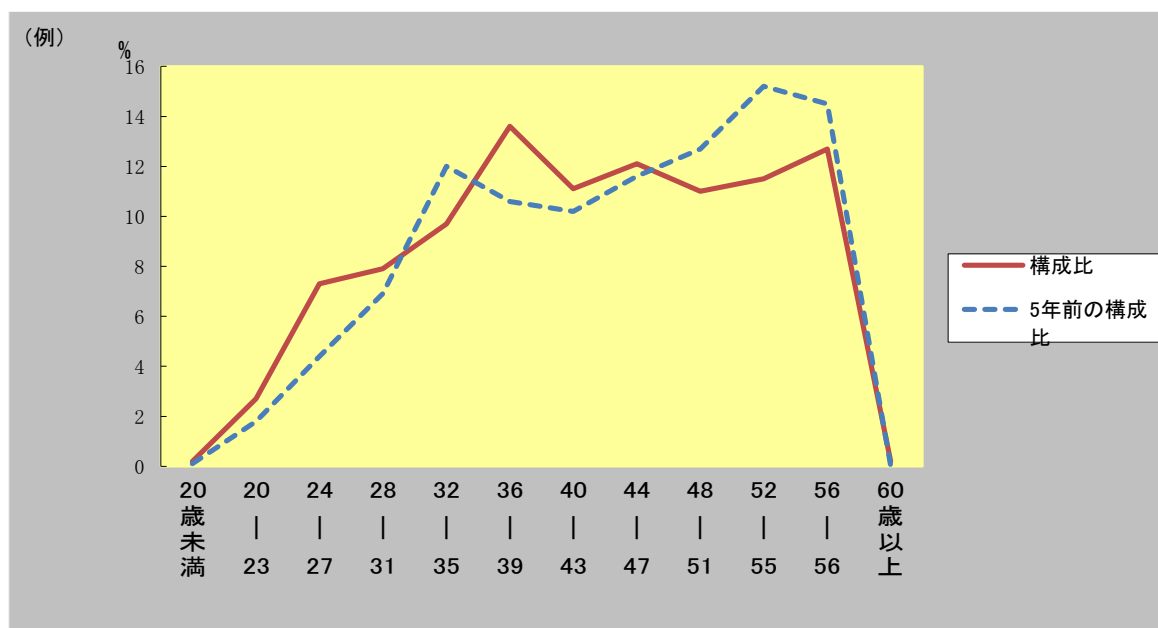
### (1) 部門別職員数の状況と主な増減理由

(各年4月1日現在)

| 区 分<br>部 門 |                     | 職 員 数               |        | 対 前 年<br>増 減 数              | 合 併 以 外 の 主 な 増 減 理 由       |
|------------|---------------------|---------------------|--------|-----------------------------|-----------------------------|
|            |                     | 平成23年               | 平成24年  |                             |                             |
| 普通会計部門     | 議会                  | 11人                 | 11人    | 0人                          |                             |
|            | 総務企画                | 289人                | 286人   | △3人                         | 国連軍種会議要員の減                  |
|            | 税務                  | 90人                 | 90人    | 0人                          |                             |
|            | 民生                  | 429人                | 437人   | 8人                          | 保育業務要員の増                    |
|            | 衛生                  | 138人                | 138人   | 0人                          |                             |
|            | 労働                  | 11人                 | 11人    | 0人                          |                             |
|            | 農林水産                | 71人                 | 71人    | 0人                          |                             |
|            | 商工                  | 49人                 | 46人    | △3人                         | 観光コンベンション協会への職員派遣解消         |
|            | 土木                  | 171人                | 173人   | 2人                          | 城下町整備本部設置による職員増             |
|            | 計                   | 1,259人              | 1,263人 | 4                           | <参考><br>人口1万人当たり職員数 52.76 人 |
| 教育部門       | 252人                | 246人                | △6人    | 給食調理業務の要員見直し等               |                             |
| 小 計        | 1,511人              | 1,509人              | △2人    | <参考><br>人口1万人当たり職員数 63.04 人 |                             |
| 公営企業等部門    | 病院                  | 275人                | 282人   | 7                           | 医師及び看護師の欠員補充                |
|            | 水道                  | 68人                 | 68人    | 0                           |                             |
|            | 下水道                 | 43人                 | 43人    | 0                           |                             |
|            | その他                 | 101人                | 96人    | △5人                         | 公設地方卸売市場への指定管理者制度導入         |
|            | 小 計                 | 487人                | 489人   | 2                           |                             |
| 合 計        | 1,998人<br>[ 2,066 ] | 1,998人<br>[ 2,066 ] | 0      | <参考><br>人口1万人当たり職員数 83.47 人 |                             |

(注) 1 職員数は一般職に属する職員数である。  
2 [ ]内は、条例定数の合計である。

### (2) 年齢別職員構成の状況 (24年4月1日現在)



| 区 分 | 20歳未満 | 20歳~23歳 | 24歳~27歳 | 28歳~31歳 | 32歳~35歳 | 36歳~39歳 | 40歳~43歳 | 44歳~47歳 | 48歳~51歳 | 52歳~55歳 | 56歳~59歳 | 60歳以上 | 計      |
|-----|-------|---------|---------|---------|---------|---------|---------|---------|---------|---------|---------|-------|--------|
| 職員数 | 4人    | 55人     | 146人    | 159人    | 194人    | 271人    | 221人    | 242人    | 219人    | 230人    | 253人    | 4人    | 1,998人 |

※ 5年前の構成比は波田町の職員数を含まない数値による。

### (3) 職員数の推移

(単位:人・%)

|        | 平成19年 | 平成20年 | 平成21年 | 平成22年 | 平成23年 | 平成24年 | 過去5年間の増減数(率)  |
|--------|-------|-------|-------|-------|-------|-------|---------------|
| 一般行政   | 1,333 | 1,286 | 1,283 | 1,267 | 1,259 | 1,263 | △ 70 (△5.3%)  |
| 教育     | 302   | 299   | 281   | 266   | 252   | 246   | △ 56 (△18.5%) |
| 消防     | 0     | 0     | 0     | 0     | 0     | 0     | 0 (-)         |
| 普通会計   | 1,635 | 1,585 | 1,564 | 1,533 | 1,511 | 1,509 | △ 126 (△7.7%) |
| 公営企業会計 | 488   | 499   | 493   | 491   | 487   | 489   | 1 (0.2%)      |
| 総合計    | 2,123 | 2,084 | 2,057 | 2,024 | 1,998 | 1,998 | △ 125 (△5.9%) |

※ 平成19年から平成21年の数値は、旧波田町の職員数を合算している。



## 8 公営企業職員の状況

### (1) 水道事業

#### ① 職員給与費の状況

##### ア 決算

| 区 分  | 総費用<br>A        | 純損益又は<br>実質収支 | 職員給与費<br>B    | 総費用に占める<br>職員給与費比率<br>B/A | (参考)<br>22年度の総費用に占<br>める職員給与費比率 |
|------|-----------------|---------------|---------------|---------------------------|---------------------------------|
| 23年度 | 千円<br>4,226,515 | 千円<br>336,077 | 千円<br>536,087 | %<br>12.7                 | %<br>12.3                       |

| 区 分  | 職員数<br>A | 給 与 費         |              |               |               | 一人当たり       | (参考)市町村平均<br>一人当たり給与費<br>千円 |
|------|----------|---------------|--------------|---------------|---------------|-------------|-----------------------------|
|      |          | 給 料           | 職員手当         | 期末・勤勉手当       | 計 B           | 給与費 B/A     |                             |
| 23年度 | 人<br>65  | 千円<br>278,254 | 千円<br>45,628 | 千円<br>105,852 | 千円<br>429,734 | 千円<br>6,611 | 千円<br>6,350                 |

(注) 1 職員手当には退職給与金を含まない。  
2 職員数は、24年3月31日現在の人数である。

#### ② 職員の基本給、平均月収額及び平均年齢の状況(24年4月1日現在)

| 区 分   | 平均年齢   | 基本給       | 平均月収額     |
|-------|--------|-----------|-----------|
| 松本市   | 49.0 歳 | 382,422 円 | 550,941 円 |
| 市町村平均 | 45.4 歳 | 358,043 円 | 528,316 円 |
| 事業者   | 歳      |           | 円         |

(注) 平均月収額には、期末・勤勉手当等を含む。

#### ③ 職員の手当の状況

##### ア 期末手当・勤勉手当

| 水道事業                |         |  |  | 一般行政職               |         |  |  |
|---------------------|---------|--|--|---------------------|---------|--|--|
| 1人当たり平均支給額(23年度)    |         |  |  | 1人当たり平均支給額(23年度)    |         |  |  |
| 1,628 千円            |         |  |  | 1,519 千円            |         |  |  |
| (23年度支給割合)          |         |  |  | (23年度支給割合)          |         |  |  |
| 期末手当                | 勤勉手当    |  |  | 期末手当                | 勤勉手当    |  |  |
| 2.60 月分             | 1.35 月分 |  |  | 2.60 月分             | 1.35 月分 |  |  |
| (加算措置の状況)           |         |  |  | (加算措置の状況)           |         |  |  |
| 職制上の段階、職務の級等による加算措置 |         |  |  | 職制上の段階、職務の級等による加算措置 |         |  |  |
| ・役職加算 5~20%         |         |  |  | ・役職加算 5~20%         |         |  |  |

##### イ 退職手当(24年4月1日現在)

| 水道事業                               |          |          | 一般行政職                              |          |          |
|------------------------------------|----------|----------|------------------------------------|----------|----------|
| (支給率)                              | 自己都合     | 勸奨・定年    | (支給率)                              | 自己都合     | 勸奨・定年    |
| 勤続20年                              | 23.50 月分 | 30.55 月分 | 勤続20年                              | 23.50 月分 | 30.55 月分 |
| 勤続25年                              | 33.50 月分 | 41.34 月分 | 勤続25年                              | 33.50 月分 | 41.34 月分 |
| 勤続35年                              | 47.50 月分 | 59.28 月分 | 勤続35年                              | 47.50 月分 | 59.28 月分 |
| 最高限度額                              | 59.28 月分 | 59.28 月分 | 最高限度額                              | 59.28 月分 | 59.28 月分 |
| その他の加算措置 定年前早期退職加算措置<br>(2%~20%加算) |          |          | その他の加算措置 定年前早期退職加算措置<br>(2%~20%加算) |          |          |
| 1人当たり平均支給額 - 千円 25,297 千円          |          |          | 1人当たり平均支給額 9,876 千円 24,822 千円      |          |          |

(注) 退職手当の1人当たり平均支給額は、23年度に退職した職員に支給された平均額である。

##### ウ 地域手当

##### (23年4月1日現在)

| 支給実績(23年度決算)            |     | 8,776 千円  |               |
|-------------------------|-----|-----------|---------------|
| 支給職員1人当たり平均支給年額(23年度決算) |     | 135,016 円 |               |
| 支給対象地域                  | 支給率 | 支給対象職員数   | 一般行政職の制度(支給率) |
| 松本市                     | 3 % | 65 人      | 3 %           |

エ 特殊勤務手当（24年4月1日現在）

| 支給実績(23年度決算)            |  | 345 千円                |   |
|-------------------------|--|-----------------------|---|
| 支給職員1人当たり平均支給年額(23年度決算) |  | 9,862 円               |   |
| 職員全体に占める手当支給職員の割合(23年度) |  | 53.8 %                |   |
| 手当の種類(手当数)              |  | 8種類                   |   |
| 手当の名称                   | 主な支給対象職員                                   | 主な支給対象業務              | 左記職員に対する支給単価  |
| 水道料金等、負担金滞納整理手当         | 庁舎外において水道料金、受益者負担金等の滞納整理に1日につき3時間以上従事した職員  | 水道料金等の滞納整理            | 日額 430円   |
| 現場手当                    | 公道上において水道工事の現場作業に1日につき3時間以上従事した職員          | 公道上における水道工事の現場作業      | 日額 220円   |
| 水質検査手当                  | 水質検査のため特定化学物質等及び有機溶剤を取扱う業務に従事した職員          | 上水道の水質検査              | 日額 150円   |
| 停水処分手当                  | 停水処分に1日につき3時間以上直接従事した職員                    | 水道料金、受益者負担金等の未納者の停水処分 | 日額 500円   |
| 特殊車両運転手当                | バックホーの運転に1日につき2時間以上従事した職員                  | 公道上における水道工事の現場作業      | 日額 410円   |
| 緊急出動手当                  | 退庁後に緊急出動に従事した職員                            | 退庁後の緊急出動              | 1回 2,400円   |
| 用地交渉手当                  | 用地の取得又は用地取得に伴う物件若しくは権利補償に関し、権利者との交渉に従事した職員 | 用地の取得等に関わる業務          | 日額 310円   |
| 年末年始特別手当                | 12/31から1/1までの間に、水道及び下水道現場工事に従事した職員         | 公道上における水道工事の現場作業      | 日 8時間以上勤務した場合<br>日額 6,500円<br>日 4時間以上8時間未満勤務した場合<br>日額 3,250円 |
|                         | 12/31から1/1までの間に、宿日直業務に従事した職員               | 宿日直業務                 | 日額 3,250円   |

オ 時間外勤務手当

|                       |           |
|-----------------------|-----------|
| 支給実績(23年度決算)          | 10,788 千円 |
| 職員1人当たり平均支給年額(23年度決算) | 180 千円    |
| 支給実績(22年度決算)          | 12,665 千円 |
| 職員1人当たり平均支給年額(22年度決算) | 208 千円    |

(注) 時間外勤務手当には、休日勤務手当を含む。

カ その他の手当（24年4月1日現在）

| 手当名       | 内容及び支給単価   | 一般行政職<br>の制度との<br>異同 | 一般行政職<br>の制度と<br>異なる内容 | 支給実績<br>(23年度決算) | 支給職員1人当たり<br>平均支給年額<br>(23年度決算) |
|-----------|--|----------------------|------------------------|------------------|---------------------------------|
| 扶養手当      | 配偶者 13,000円<br>扶養親族としての子父母等 6,500円<br>(ただし配偶者なしの場合の1人目<br>11,000円)<br>特定扶養期間の加算 5,000円   | 同                    | 無                      | 11,258 千円        | 244,738 円                       |
| 住居手当      | 借家・借間<br>○家賃23,000以下 家賃-12,000円<br>○23,000超～55,000円未満<br>(家賃-23,000円)×1/2+11,000円<br>○55,000円超 27,000円   | 同                    | 無                      | 2,820 千円         | 282,000 円                       |
| 通勤手当      | 交通機関等の利用者<br>通勤のために交通機関等の利用を常例<br>とすること、運賃等の負担を常例とすこ<br>と、徒歩により通勤するものとした場合の通<br>勤距離が片道2km以上であること<br>運賃等相当額が55,000円以下について<br>は運賃等相当額<br>自動車等の使用者<br>2km 2,000円<br>3km～9km 420円×距離+2,000円<br>10km～39km 480円×(距離-10)+6,500<br>円<br>40km～59km 180円×(距離-40)+<br>20,900円<br>60km以上 24,500円 | 同                    | 無                      | 3,870 千円         | 67,898 円                        |
| 管理職手当     | 局長 8級 月額85,000円<br>7級 月額80,300円<br>次長 7級 月額75,800円<br>課長 7級 月額62,400円<br>6級 月額58,800円  | 同                    | 無                      | 3,034 千円         | 758,550 円                       |
| 管理職特別勤務手当 | 局長 10,000円<br>次長 8,000円<br>課長 6,000円<br>上記支給額に、下記支給率を乗じて支給<br>1h以上3h未満 50/100<br>3h以上6h未満 100/100<br>6h以上 150/100  | 同                    | 無                      | 16 千円            | 8,000 円                         |
| 寒冷地手当     | 支給区分に応じ、11月～3月まで支給<br>世帯主(扶養あり) 月額17,800円<br>世帯主(扶養なし) 月額10,200円<br>その他 月額7,360円   | 同                    | 無                      | 4,720 千円         | 73,744 円                        |
| 休日勤務手当    | 休日の正規の勤務時間内(8:30～17:15)<br>に勤務した場合に支給<br>時間単価×135/100  | 同                    | 無                      | - 千円             | - 円                             |
| 夜間勤務手当    | 正規の勤務時間として、22:00～5:00の時<br>間に勤務した場合に支給<br>時間単価×25/100  | 同                    | 無                      | - 千円             | - 円                             |

(2) 下水道事業

① 職員給与費の状況

ア 決算

| 区 分  | 総費用<br>A  | 純損益又は<br>実質収支 | 職員給与費<br>B | 総費用に占める<br>職員給与費比率<br>B/A | (参考)<br>22年度の総費用に占<br>める職員給与費比率 |
|------|-----------|---------------|------------|---------------------------|---------------------------------|
|      | 千円        | 千円            | 千円         | %                         | %                               |
| 23年度 | 5,781,328 | 582,926       | 359,219    | 6.2                       | 6.4                             |

| 区 分  | 職員数<br>A | 給 与 費   |        |         |         | 一人当たり<br>給与費 B/A | (参考)市町村平均<br>一人当たり給与<br>千円 |
|------|----------|---------|--------|---------|---------|------------------|----------------------------|
|      |          | 給 料     | 職員手当   | 期末・勤勉手当 | 計 B     |                  |                            |
|      | 人        | 千円      | 千円     | 千円      | 千円      | 千円               |                            |
| 23年度 | 42       | 168,359 | 25,748 | 65,619  | 259,726 | 6,183            | 6,311                      |

(注) 1 職員手当には退職給与金を含まない。  
2 職員数は、24年3月31日現在の人数である。

② 職員の基本給、平均月収額及び平均年齢の状況(24年4月1日現在)

| 区 分   | 平均年齢   | 基本給       | 平均月収額     |
|-------|--------|-----------|-----------|
| 松本市   | 48.6 歳 | 358,780 円 | 515,329 円 |
| 市町村平均 | 44.5 歳 | 355,276 円 | 525,167 円 |
| 事業者   | 歳      |           | 円         |

(注) 平均月収額には、期末・勤勉手当等を含む。

③ 職員の手当の状況

ア 期末手当・勤勉手当

| 下水道事業               |         |            |         | 一般行政職               |         |            |         |
|---------------------|---------|------------|---------|---------------------|---------|------------|---------|
| 1人当たり平均支給額(23年度)    |         |            |         | 1人当たり平均支給額(23年度)    |         |            |         |
| 1,562 千円            |         |            |         | 1,519 千円            |         |            |         |
| (23年度支給割合)          |         | (23年度支給割合) |         | (23年度支給割合)          |         | (23年度支給割合) |         |
| 期末手当                | 勤勉手当    | 期末手当       | 勤勉手当    | 期末手当                | 勤勉手当    | 期末手当       | 勤勉手当    |
| 2.60 月分             | 1.35 月分 | 2.60 月分    | 1.35 月分 | 2.60 月分             | 1.35 月分 | 2.60 月分    | 1.35 月分 |
| (加算措置の状況)           |         |            |         | (加算措置の状況)           |         |            |         |
| 職制上の段階、職務の級等による加算措置 |         |            |         | 職制上の段階、職務の級等による加算措置 |         |            |         |
| ・役職加算 5~20%         |         |            |         | ・役職加算 5~20%         |         |            |         |

イ 退職手当(24年4月1日現在)

| 下水道事業                              |          |          | 一般行政職                              |          |          |
|------------------------------------|----------|----------|------------------------------------|----------|----------|
| (支給率)                              | 自己都合     | 勸奨・定年    | (支給率)                              | 自己都合     | 勸奨・定年    |
| 勤続20年                              | 23.50 月分 | 30.55 月分 | 勤続20年                              | 23.50 月分 | 30.55 月分 |
| 勤続25年                              | 33.50 月分 | 41.34 月分 | 勤続25年                              | 33.50 月分 | 41.34 月分 |
| 勤続35年                              | 47.50 月分 | 59.28 月分 | 勤続35年                              | 47.50 月分 | 59.28 月分 |
| 最高限度額                              | 59.28 月分 | 59.28 月分 | 最高限度額                              | 59.28 月分 | 59.28 月分 |
| その他の加算措置 定年前早期退職加算措置<br>(2%~20%加算) |          |          | その他の加算措置 定年前早期退職加算措置<br>(2%~20%加算) |          |          |
| 1人当たり平均支給額 - 千円 24,758 千円          |          |          | 1人当たり平均支給額 9,876 千円 24,822 千円      |          |          |

(注) 退職手当の1人当たり平均支給額は、23年度に退職した職員に支給された平均額である。

ウ 地域手当

(24年4月1日現在)

|                         |     |           |               |
|-------------------------|-----|-----------|---------------|
| 支給実績(23年度決算)            |     | 5,686 千円  |               |
| 支給職員1人当たり平均支給年額(23年度決算) |     | 135,377 円 |               |
| 支給対象地域                  | 支給率 | 支給対象職員数   | 一般行政職の制度(支給率) |
| 松本市                     | 3 % | 42 人      | 3 %           |

エ 特殊勤務手当（24年4月1日現在）

| 支給実績(23年度決算)            |  | 253 千円                |   |
|-------------------------|--|-----------------------|---|
| 支給職員1人当たり平均支給年額(23年度決算) |  | 10,545 円              |   |
| 職員全体に占める手当支給職員の割合(23年度) |  | 57.1 %                |   |
| 手当の種類(手当数)              |  | 6種類                   |   |
| 手当の名称                   | 主な支給対象職員                                   | 主な支給対象業務              | 左記職員に対する支給単価  |
| 水道料金等、負担金滞納整理手当         | 庁舎外において水道料金、受益者負担金等の滞納整理に1日につき3時間以上従事した職員  | 水道料金等の滞納整理            | 日額 430円   |
| 停水処分手当                  | 停水処分に1日につき3時間以上直接従事した職員                    | 水道料金、受益者負担金等の未納者の停水処分 | 日額 500円   |
| 緊急出動手当                  | 退庁後に緊急出動に従事した職員                            | 退庁後の緊急出動              | 1回 2,400円   |
| 用地交渉手当                  | 用地の取得又は用地取得に伴う物件若しくは権利補償に関し、権利者との交渉に従事した職員 | 用地の取得等に関わる業務          | 日額 310円   |
| 下水道処理業務手当               | 汚物等の除去作業等に1日につき2時間以上従事した職員                 | 汚物等の除去作業              | 日額 670円   |
| 年末年始特別手当                | 12/31から1/1までの間に、水道及び下水道現場工事に従事した職員         | 公道上における水道工事の現場作業      | 日 8時間以上勤務した場合<br>日額 6,500円<br>日 4時間以上8時間未満勤務した場合<br>日額 3,250円 |
|                         | 12/31から1/1までの間に、宿日直業務に従事した職員               | 宿日直業務                 | 日額 3,250円   |

オ 時間外勤務手当

|                       |          |
|-----------------------|----------|
| 支給実績(23年度決算)          | 3,732 千円 |
| 職員1人当たり平均支給年額(23年度決算) | 98 千円    |
| 支給実績(22年度決算)          | 6,079 千円 |
| 職員1人当たり平均支給年額(22年度決算) | 160 千円   |

(注) 時間外勤務手当には、休日勤務手当を含む。

カ その他の手当（24年4月1日現在）

| 手当名       | 内容及び支給単価   | 一般行政職<br>の制度との<br>異同 | 一般行政職<br>の制度と<br>異なる内容 | 支給実績<br>(23年度決算) | 支給職員1人当たり<br>平均支給年額<br>(23年度決算) |
|-----------|--|----------------------|------------------------|------------------|---------------------------------|
| 扶養手当      | 配偶者 13,000円<br>扶養親族としての子父母等 6,500円<br>(ただし配偶者なしの場合の1人目<br>11,000円)<br>特定扶養期間の加算 5,000円   | 同                    | 無                      | 7,089 千円         | 272,654 円                       |
| 住居手当      | 借家・借間<br>○家賃23,000円以下 家賃-12,000円<br>○23,000円超～55,000円未満<br>(家賃-23,000円)×1/2+11,000円<br>○55,000円超 27,000円   | 同                    | 無                      | 2,592 千円         | 324,000 円                       |
| 通勤手当      | 交通機関等の利用者<br>通勤のために交通機関等の利用を常例<br>とすること、運賃等の負担を常例とすこ<br>と、徒歩により通勤するものとした場合の通<br>勤距離が片道2km以上であること<br>運賃等相当額が55,000円以下について<br>は運賃等相当額<br>自動車等の使用者<br>2km 2,000円<br>3km～9km 420円×距離+2,000円<br>10km～39km 480円×(距離-10)+6,500円<br>40km～59km 180円×(距離-40)+20,900<br>円<br>60km以上 24,500円 | 同                    | 無                      | 2,341 千円         | 60,029 円                        |
| 管理職手当     | 局長 8級 月額85,000円<br>7級 月額80,300円<br>次長 7級 月額75,800円<br>課長 7級 月額62,400円<br>6級 月額58,800円  | 同                    | 無                      | 1,390 千円         | 695,016 円                       |
| 管理職特別勤務手当 | 局長 10,000円<br>次長 8,000円<br>課長 6,000円<br>上記支給額に、下記支給率を乗じて支給<br>1h以上3h未満 50/100<br>3h以上6h未満 100/100<br>6h以上 150/100  | 同                    | 無                      | - 千円             | - 円                             |
| 寒冷地手当     | 支給区分に応じ、11月～3月まで支給<br>世帯主(扶養あり) 月額17,800円<br>世帯主(扶養なし) 月額10,200円<br>その他 月額7,360円   | 同                    | 無                      | 2,950 千円         | 70,238 円                        |
| 休日勤務手当    | 休日の正規の勤務時間内(8:30～17:15)<br>に勤務した場合に支給<br>時間単価×135/100  | 同                    | 無                      | 31 千円            | 7,629 円                         |
| 夜間勤務手当    | 正規の勤務時間として、22:00～5:00の時<br>間に勤務した場合に支給<br>時間単価×25/100  | 同                    | 無                      | - 千円             | - 円                             |

### (3) 波田総合病院事業

#### ① 職員給与費の状況

ア 決算

| 区 分  | 総費用<br>A  | 純損益又は<br>実質収支 | 職員給与費<br>B | 総費用に占める<br>職員給与費比率<br>B/A | (参考)<br>22年度の総費用に占<br>める職員給与費比率 |
|------|-----------|---------------|------------|---------------------------|---------------------------------|
|      | 千円        | 千円            | 千円         | %                         | %                               |
| 23年度 | 4,297,221 | 4,974         | 2,162,823  | 50.3                      | 64.4                            |

| 区 分  | 職員数<br>A | 給 与 費     |         |         |           | 一人当たり<br>給与費 B/A | (参考)市町村平均<br>一人当たり給与費 |
|------|----------|-----------|---------|---------|-----------|------------------|-----------------------|
|      |          | 給 料       | 職員手当    | 期末・勤勉手当 | 計 B       |                  |                       |
|      | 人        | 千円        | 千円      | 千円      | 千円        | 千円               | 千円                    |
| 23年度 | 256      | 1,009,764 | 314,412 | 343,367 | 1,667,543 | 6,514            | 6,747                 |

(注) 1 職員手当には退職給与金を含まない。  
2 職員数は、24年3月31日現在の人数である。

#### ② 職員の基本給、平均月収額及び平均年齢の状況(24年4月1日現在)

| 区 分       | 平均年齢   | 基本給       | 平均月収額     |
|-----------|--------|-----------|-----------|
| 松 本 市     | 38.8 歳 | 328,699 円 | 542,819 円 |
| 市 町 村 平 均 | 40.2 歳 | 326,212 円 | 562,284 円 |
| 事 業 者     | 歳      |           | 円         |

(注) 平均月収額には、期末・勤勉手当等を含む。

#### ③ 職員の手当の状況

ア 期末手当・勤勉手当

| 波田総合病院事業            |            | 一般行政職               |            |
|---------------------|------------|---------------------|------------|
| 1人当たり平均支給額(23年度)    |            | 1人当たり平均支給額(23年度)    |            |
| 1,341 千円            |            | 1,519 千円            |            |
| (23年度支給割合)          | (23年度支給割合) | (23年度支給割合)          | (23年度支給割合) |
| 期末手当                | 勤勉手当       | 期末手当                | 勤勉手当       |
| 2.60 月分             | 1.35 月分    | 2.60 月分             | 1.35 月分    |
| (加算措置の状況)           |            | (加算措置の状況)           |            |
| 職制上の段階、職務の級等による加算措置 |            | 職制上の段階、職務の級等による加算措置 |            |
| ・役職加算 5~20%         |            | ・役職加算 5~20%         |            |

イ 退職手当(24年4月1日現在)

| 波田総合病院事業             |          |          | 一般行政職                |          |           |
|----------------------|----------|----------|----------------------|----------|-----------|
| (支給率)                | 自己都合     | 勲奨・定年    | (支給率)                | 自己都合     | 勲奨・定年     |
| 勤続20年                | 23.50 月分 | 30.55 月分 | 勤続20年                | 23.50 月分 | 30.55 月分  |
| 勤続25年                | 33.50 月分 | 41.34 月分 | 勤続25年                | 33.50 月分 | 41.34 月分  |
| 勤続35年                | 47.50 月分 | 59.28 月分 | 勤続35年                | 47.50 月分 | 59.28 月分  |
| 最高限度額                | 59.28 月分 | 59.28 月分 | 最高限度額                | 59.28 月分 | 59.28 月分  |
| その他の加算措置 定年前早期退職加算措置 |          |          | その他の加算措置 定年前早期退職加算措置 |          |           |
| (2%~20%加算)           |          |          | (2%~20%加算)           |          |           |
| 1人当たり平均支給額           | 836 千円   | - 千円     | 1人当たり平均支給額           | 9,876 千円 | 24,822 千円 |

(注) 退職手当の1人当たり平均支給額は、23年度に退職した職員に支給された平均額である。

ウ 地域手当

(24年4月1日現在)

| 支給実績(23年度決算)            |     | 29,777 千円 |               |
|-------------------------|-----|-----------|---------------|
| 支給職員1人当たり平均支給年額(23年度決算) |     | 116,317 円 |               |
| 支給対象地域                  | 支給率 | 支給対象職員数   | 一般行政職の制度(支給率) |
| 松本市                     | 3 % | 256 人     | 3 %           |

エ 特殊勤務手当（24年4月1日現在）

| 支給実績(23年度決算)            |                               | 139,437 千円            |                                      |
|-------------------------|-------------------------------|-----------------------|--------------------------------------|
| 支給職員1人当たり平均支給年額(23年度決算) |                               | 1,353,755 円           |                                      |
| 職員全体に占める手当支給職員の割合(23年度) |                               | 40.6 %                |                                      |
| 手当の種類(手当数)              |                               | 9種類                   |                                      |
| 手当の名称                   | 主な支給対象職員                      | 主な支給対象業務              | 左記職員に対する支給単価                         |
| 医療業務手当                  | 医師職員                          | 医療業務に従事               | 月額88,000円～120,000円                   |
| 職務手当                    | 医師職員                          | 院長～医長の職<br>産科医師       | 月額50,000円～294,000円<br>産科医師月額300,000円 |
| 院外業務手当                  | 勤務時間外に院外業務に従事した職員             | 院外業務                  | 医師 時給7,000円<br>その他 時給4,000円          |
| 職員拘束手当                  | 救急診療等のため早急に出勤できる状況に拘束した職員     | 医療技術職員等で緊急時に出勤できるよう拘束 | 日額600円～1,000円                        |
| 夜間看護手当                  | 病棟に勤務する職員                     | 深夜勤務に従事した職員           | 日額2,000円～6,800円                      |
| 年末年始特別手当                | 12/31から1/1までの間に従事した職員         | 診療業務に従事した職員           | 医師 10,000円<br>その他 5,000円             |
|                         | 12/31から1/1までの間に、緊急呼出により従事した職員 |                       | 医師 10,000円<br>その他 5,000円             |
| 早出給食手当                  | 給食職員                          | 早出勤務により調理業務に従事した職員    | 日額1,500円                             |
| 給食衛生管理手当                | 給食職員                          | 衛生管理する職員              | 日額1,500円                             |
| 看護補助手当                  | 看護助手職員                        | 看護補助等の業務に従事する職員       | 月額5,000円                             |

オ 時間外勤務手当

|                       |           |
|-----------------------|-----------|
| 支給実績(23年度決算)          | 61,300 千円 |
| 職員1人当たり平均支給年額(23年度決算) | 297 千円    |
| 支給実績(22年度決算)          | 77,026 千円 |
| 職員1人当たり平均支給年額(22年度決算) | 297 千円    |

(注) 時間外勤務手当には、休日勤務手当を含む。



カ その他の手当（24年4月1日現在）

| 手当名       | 内容及び支給単価   | 一般行政職<br>の制度との<br>異同 | 一般行政職<br>の制度と<br>異なる内容 | 支給実績<br>(23年度決算) | 支給職員1人当たり<br>平均支給年額<br>(23年度決算) |
|-----------|--|----------------------|------------------------|------------------|---------------------------------|
| 扶養手当      | 配偶者 13,000円<br>扶養親族としての子父母等 6,500円<br>(ただし配偶者なしの場合の1人目<br>11,000円)<br>特定扶養期間の加算 5,000円   | 同                    | 無                      | 22,539 千円        | 212,629 円                       |
| 住居手当      | 借家・借間<br>○家賃23,000円以下 家賃-12,000円<br>○23,000超～55,000円未満<br>(家賃-23,000円)×1/2+11,000円<br>○55,000円超 27,000円<br>自宅 3,500円   | 同                    | 無                      | 16,180 千円        | 256,821 円                       |
| 通勤手当      | 交通機関等の利用者<br>通勤のために交通機関等の利用を常例<br>とすること、運賃等の負担を常例とすこ<br>と、徒歩により通勤するものとした場合の通<br>勤距離が片道2km以上であること<br>運賃等相当額が55,000円以下については<br>運賃等相当額<br>自動車等の使用者<br>2km 2,000円<br>3km～9km 420円×距離+2,000円<br>10km～39km 480円×(距離-10)+6,500円<br>40km～59km 180円×(距離-40)+20,900<br>円<br>60km以上 24,500円 | 同                    | 無                      | 14,109 千円        | 74,256 円                        |
| 管理職手当     | 局長 8級 月額85,000円<br>7級 月額80,300円<br>次長 7級 月額75,800円<br>課長 7級 月額62,400円<br>6級 月額58,800円  | 同                    | 無                      | 16,047 千円        | 641,888 円                       |
| 管理職特別勤務手当 | 局長 10,000円<br>次長 8,000円<br>課長 6,000円<br>上記支給額に、下記支給率を乗じて支給<br>1h以上3h未満 50/100<br>3h以上6h未満 100/100<br>6h以上 150/100  | 同                    | 無                      | 342 千円           | 28,500 円                        |
| 寒冷地手当     | 支給区分に応じ、11月～3月まで支給<br>世帯主(扶養あり) 月額17,800円<br>世帯主(扶養なし) 月額10,200円<br>その他 月額7,360円   | 同                    | 無                      | 15,039 千円        | 59,678 円                        |
| 休日勤務手当    | 休日の正規の勤務時間内(8:30～17:15)<br>に勤務した場合に支給<br>時間単価×135/100  | 同                    | 無                      | - 千円             | - 円                             |
| 夜間勤務手当    | 正規の勤務時間として、22:00～5:00の時<br>間に勤務した場合に支給<br>時間単価×25/100  | 同                    | 無                      | - 千円             | - 円                             |

(4) 会田病院事業

① 職員給与費の状況

ア 決算

| 区 分  | 総費用<br>A | 純損益又は<br>実質収支 | 職員給与費<br>B | 総費用に占める<br>職員給与費比率<br>B/A | (参考)<br>22年度の総費用に占<br>める職員給与費比率 |
|------|----------|---------------|------------|---------------------------|---------------------------------|
|      | 千円       | 千円            | 千円         | %                         | %                               |
| 23年度 | 367,192  | 1,100         | 123,661    | 33.7                      | 35.7                            |

| 区 分  | 職員数<br>A | 給 与 費  |        |         |         | 一人当たり<br>給与費 B/A | (参考)市町村平均<br>一人当たり給与費<br>千円 |
|------|----------|--------|--------|---------|---------|------------------|-----------------------------|
|      |          | 給 料    | 職員手当   | 期末・勤勉手当 | 計 B     |                  |                             |
|      | 人        | 千円     | 千円     | 千円      | 千円      | 千円               |                             |
| 23年度 | 14       | 63,718 | 17,461 | 21,704  | 102,883 | 7,349            | 6,747                       |

(注) 1 職員手当には退職給与金を含まない。  
2 職員数は、24年3月31日現在の人数である。

② 職員の基本給、平均月収額及び平均年齢の状況(24年4月1日現在)

| 区 分   | 平均年齢   | 基本給       | 平均月収額     |
|-------|--------|-----------|-----------|
| 松本市   | 51.8 歳 | 379,274 円 | 612,399 円 |
| 市町村平均 | 40.2 歳 | 326,212 円 | 562,284 円 |
| 事業者   | 歳      |           | 円         |

(注) 平均月収額には、期末・勤勉手当等を含む。

③ 職員の手当の状況

ア 期末手当・勤勉手当

| 会田病院事業              |         |            |         | 一般行政職               |         |            |         |
|---------------------|---------|------------|---------|---------------------|---------|------------|---------|
| 1人当たり平均支給額(23年度)    |         |            |         | 1人当たり平均支給額(23年度)    |         |            |         |
| 1,550 千円            |         |            |         | 1,519 千円            |         |            |         |
| (23年度支給割合)          |         | (23年度支給割合) |         | (23年度支給割合)          |         | (23年度支給割合) |         |
| 期末手当                | 勤勉手当    | 期末手当       | 勤勉手当    | 期末手当                | 勤勉手当    | 期末手当       | 勤勉手当    |
| 2.60 月分             | 1.35 月分 | 2.60 月分    | 1.35 月分 | 2.60 月分             | 1.35 月分 | 2.60 月分    | 1.35 月分 |
| (加算措置の状況)           |         |            |         | (加算措置の状況)           |         |            |         |
| 職制上の段階、職務の級等による加算措置 |         |            |         | 職制上の段階、職務の級等による加算措置 |         |            |         |
| ・役職加算 5~20%         |         |            |         | ・役職加算 5~20%         |         |            |         |

イ 退職手当(24年4月1日現在)

| 会田病院事業                             |          |          | 一般行政職                              |          |          |
|------------------------------------|----------|----------|------------------------------------|----------|----------|
| (支給率)                              | 自己都合     | 勸奨・定年    | (支給率)                              | 自己都合     | 勸奨・定年    |
| 勤続20年                              | 23.50 月分 | 30.55 月分 | 勤続20年                              | 23.50 月分 | 30.55 月分 |
| 勤続25年                              | 33.50 月分 | 41.34 月分 | 勤続25年                              | 33.50 月分 | 41.34 月分 |
| 勤続35年                              | 47.50 月分 | 59.28 月分 | 勤続35年                              | 47.50 月分 | 59.28 月分 |
| 最高限度額                              | 59.28 月分 | 59.28 月分 | 最高限度額                              | 59.28 月分 | 59.28 月分 |
| その他の加算措置 定年前早期退職加算措置<br>(2%~20%加算) |          |          | その他の加算措置 定年前早期退職加算措置<br>(2%~20%加算) |          |          |
| 1人当たり平均支給額 - 千円                    |          |          | 1人当たり平均支給額 9,876 千円 24,822 千円      |          |          |

(注) 退職手当の1人当たり平均支給額は、23年度に退職した職員に支給された平均額である。

ウ 地域手当

(24年4月1日現在)

|                         |     |           |               |
|-------------------------|-----|-----------|---------------|
| 支給実績(23年度決算)            |     | 1,916 千円  |               |
| 支給職員1人当たり平均支給年額(23年度決算) |     | 136,857 円 |               |
| 支給対象地域                  | 支給率 | 支給対象職員数   | 一般行政職の制度(支給率) |
| 松本市                     | 3 % | 14 人      | 3 %           |

エ 特殊勤務手当（24年4月1日現在）

|                         |  |          |  |
|-------------------------|--|----------|--|
| 支給実績(23年度決算)            | 11,607 千円                                |          |  |
| 支給職員1人当たり平均支給年額(23年度決算) | 1,055,182 円                              |          |  |
| 職員全体に占める手当支給職員の割合(23年度) | 78.6 %                                   |          |  |
| 手当の種類(手当数)              | 2種類                                      |          |  |
| 手当の名称                   | 主な支給対象職員                                 | 主な支給対象業務 | 左記職員に対する支給単価   |
| 夜間看護手当                  | 看護等の業務に従事した職員で、午後10時から翌日の午前5時までの間に従事した職員 | 夜間看護     | 深夜勤務4時間以上1回6,800円<br>深夜勤務 2～4時間1回2,900円<br>深夜勤務2時間未満1回2,000円 |
| 年末年始特別手当                | 12/31から1/1までの間に、宿日直業務に従事した職員             | 宿日直業務    | 日額 6,500円  |

オ 時間外勤務手当

|                       |        |
|-----------------------|--------|
| 支給実績(23年度決算)          | 198 千円 |
| 職員1人当たり平均支給年額(23年度決算) | 14 千円  |
| 支給実績(22年度決算)          | 53 千円  |
| 職員1人当たり平均支給年額(22年度決算) | 4 千円   |

(注) 時間外勤務手当には、休日勤務手当を含む。

カ その他の手当（24年4月1日現在）

| 手当名       | 内容及び支給単価  | 一般行政職の制度との異同 | 一般行政職の制度と異なる内容 | 支給実績(23年度決算) | 支給職員1人当たり平均支給年額(23年度決算) |
|-----------|---|--------------|----------------|--------------|-------------------------|
| 扶養手当      | 配偶者 13,000円<br>扶養親族としての子父母等 6,500円<br>(ただし配偶者なしの場合の1人目11,000円)<br>特定扶養期間の加算 5,000円  | 同            | 無              | 817 千円       | 204,250 円               |
| 住居手当      | 借家・借間<br>○家賃23,000円以下 家賃-12,000円<br>○23,000超～55,000円未満<br>(家賃-23,000円)×1/2+11,000円<br>○55,000円超 27,000円   | 同            | 無              | 324 千円       | 324,000 円               |
| 通勤手当      | 交通機関等の利用者<br>通勤のために交通機関等の利用を常例とすること、運賃等の負担を常例とすること、徒歩により通勤するものとした場合の通勤距離が片道2km以上であること<br>運賃等相当額が55,000円以下については運賃等相当額<br><br>自動車等の使用者<br>2km 2,000円<br>3km～9km 420円×距離+2,000円<br>10km～39km 480円×(距離-10)+6,500円<br>40km～59km 180円×(距離-40)+20,900円<br>60km以上 24,500円 | 同            | 無              | 675 千円       | 75,000 円                |
| 管理職手当     | 局長 8級 月額85,000円<br>7級 月額80,300円<br>次長 7級 月額75,800円<br>課長 7級 月額62,400円<br>6級 月額58,800円   | 同            | 無              | 2,059 千円     | 1,029,600 円             |
| 管理職特別勤務手当 | 局長 10,000円<br>次長 8,000円<br>課長 6,000円<br>上記支給額に、下記支給率を乗じて支給<br>1h以上3h未満 50/100<br>3h以上6h未満 100/100<br>6h以上 150/100   | 同            | 無              | - 千円         | - 円                     |
| 寒冷地手当     | 支給区分に応じ、11月～3月まで支給<br>世帯主(扶養あり) 月額17,800円<br>世帯主(扶養なし) 月額10,200円<br>その他 月額7,360円  | 同            | 無              | 767 千円       | 54,786 円                |
| 休日勤務手当    | 休日の正規の勤務時間内(8:30～17:15)に勤務した場合に支給<br>時間単価×135/100   | 同            | 無              | - 千円         | - 円                     |
| 夜間勤務手当    | 正規の勤務時間として、22:00～5:00の時間に勤務した場合に支給<br>時間単価×25/100   | 同            | 無              | 1,830 千円     | 183,000 円               |