

工事数量 総括表

道路築造工 工事数量 総括表								
工事区分	工種	種別	細別	規格	単位	数量	摘要	摘要
道路築造工	土工							
		C1	機械掘削		m ³	550		
		C2	機械床掘		m ³	130		
		B1	路床盛土		m ³	100		
		B3	埋戻工D		m ³	120		
			基面整正		m ²	360		
			不陸整正		m ²	1,140		
	舗装工							
			上層路盤工	粒度調整砕石 M-25	t = 10cm	m ²	1,600	
			下層路盤工	クラッシャーラン RC40~0	t = 12cm	m ²	1,600	
			路床置換工	路床盛土 クラッシャーランRC40~0	t = 42cm	m ³	670	
				クラッシャーラン RC40~0		m ³	860	
	狭小部 コンクリート舗装工	4号道路						第D15号数量内訳書
				クラッシャーラン RC40~0	t=10cm	m ²	3.6	
	管理用通路 舗装路盤工							
			基面整正			m ²	163	
			路盤工	クラッシャーラン RC40~0	t = 10cm	m ²	163	
	雨水排水 施設工							
			自由勾配側溝					
				300×300	m	191.0		
				300×400	m	111.0		
				300×500	m	106.0		
				300×600	m	80.0		
				300×700	m	71.0		
				300×800	m	16.0		
				300×900	m	1.0		
			横断用	300×300	m	10.0		
			土留付	300×300	m	4.0		
			土留付	300×400	m	8.0		
			土留付	300×500	m	8.0		
			土留付	300×600	m	6.0		
			土留付	300×700	m	5.0		
		インバート コンクリート			18-8-25BB	m ³	6.0	
		自由勾配側溝蓋 コンクリート蓋	300型 L=0.5m			枚	546	
		自由勾配側溝蓋 グレーチング蓋	300型 L=0.5m			枚	61	
			横断用 300型 L=1.0m			枚	5	

工事数量 総括表

道路築造工 工事数量 総括表								
工事区分	工種	種別	細別	規格	単位	数量	摘要	摘要
	道路横断工							
		1号北横断工	横断SGP管	300	m	0.9		第D1号数量内訳書
		1号南横断工	横断SGP管	200	m	6.0		第D1号数量内訳書
		2～3号横断工	横断SGP管	300	m	15.0		第D1号数量内訳書
		5号横断工	横断用 自由勾配側溝	400×700	m	4.6		第D2号数量内訳書
	集水柵工							
		G25-B500- L500-H550		18-8-25BB	箇所	2		第D3号数量内訳書
		G25-B500- L500-H600		18-8-25BB	箇所	3		第D4号数量内訳書
		G25-B500- L500-H650		18-8-25BB	箇所	1		第D5号数量内訳書
		G25-B500- L500-H700		18-8-25BB	箇所	1		第D6号数量内訳書
		G25-B500- L500-H800		18-8-25BB	箇所	2		第D7号数量内訳書
		G25-B500- L500-H850		18-8-25BB	箇所	1		第D8号数量内訳書
		G25-B500- L500-H900		18-8-25BB	箇所	1		第D9号数量内訳書
		G25-B500- L500-H950		18-8-25BB	箇所	2		第D10号数量内訳書
		G25-B600- L600-H750		18-8-25BB	箇所	1		第D11号数量内訳書
		G25-B700- L700-H900		18-8-25BB	箇所	1		第D12号数量内訳書
		G25-B700- L700-H950		18-8-25BB	箇所	1		第D13号数量内訳書
		集水柵 グレーチング蓋	500×500用	T-25	枚	13		
		集水柵 グレーチング蓋	600×600用	T-25	枚	1		
		集水柵 グレーチング蓋	700×700用	T-25	枚	2		
		集水柵 ステップ			個	8		
	擁壁工							
		道路用擁壁	プレキャストL型擁壁 ガードレール基礎付	H1750	m	35.0		
		道路擁壁 材料	プレキャストL型擁壁 ガードレール基礎付	H1750 L2.0m	基	11		
			プレキャストL型擁壁 ガードレール基礎付	H1750 L寸カット	基	8		
	1号水路改築 5街区-1、-2							
		出入口 カルバート工						
		大型門型カルバート	PBM25-D2000 -H1200-L2000	4基	m	8.0		
	縁石工							
		地先境界 ブロック工	C 種		m	19.9		
	管理施設工							第D16号数量内訳書
		ガードレール	転落防止兼用型 H=1.1m		m	33.5		
		ガードレール 材料	支柱	t4.5mm × 114.3mm × H1530mm	本	19		
			ビーム(4m)	t2.3mm × W350mm × L4330mm	枚	3		
			ビーム(3.5m)	t2.3mm × W350mm × L3830mm	枚	1		
			ビーム(3.0m)	t2.3mm × W350mm × L3330mm	枚	1		
			ビーム(2.0m)	t2.3mm × W350mm × L2330mm	枚	3		

工事数量 総括表

道路築造工		工事数量 総括表						
工事区分	工種	種別	細別	規格	単位	数量	摘要	摘要
		ガードレール 材料	ビーム(2.0m)	曲げ加工	枚	3		第D16号数量内訳書
			t2.3mm×W350mm	×L2330mm				
			巻袖(0.5m)		枚	6		
			t2.3mm×W356mm	×L660mm				
			ビームフケット		個	19		
			t4.5mm×W70mm	×D31mm×L300mm				
			ビームフケット用		本	19		
			ボルト	M20×145mm				
			ビーム用ボルト		本	94		
				M16×35mm				
		ガードパイプ 材料	ビームパイプ(2m)		本	56		
			t2.3mm×42.7	mm×L2000mm				
			ビームパイプ(1.5m)		本	4		
			t2.3mm×42.7	mm×L1500mm				
			ビームパイプ(1.0m)		本	4		
			t2.3mm×42.7	mm×L1000mm				
			袖ビームパイプ	(0.45m)	本	12		
			t2.3mm×42.7	mm×L450mm				
			ビームパイプフケット		個	76		
			t3.2mm×D71mm	×L120mm				
			ビームパイプ		本	76		
			フケット用ボルト	M12×135mm				
			ビームパイプ用ボルト	M12×65mm	本	152		
		転落防止柵	門型 横棧付ベース式		m	8		
			H=0.8m×L=2.0m	4基				
			アンカーボルト		本	32		
			M12×170mm	1基当り8本				
			門型 横棧付固定式		m	4		
			H=0.8m×L=2.0m	2基				
		固定式基礎	250×250×250		組	2		第D14号数量内訳書
	構造物とりこわし工							
		舗装版切断	1号道路アスファルト	15cm以下	m	8		
		舗装版破碎	アスファルト	10cm以下	m ²	316		
		殻運搬	アスファルト殻	DIDなし11.5km以下	m ³	13.0		
		処分	アスファルト殻		t	30.0		
	既設排水構造物撤去							
		構造物とりこわし	無筋		m ³	4		
			有筋		m ³	24		
		殻運搬	コンクリート殻	DIDなし11.5km以下	m ³	28.0		
		処分	コンクリート殻	無筋	t	10.0		
			コンクリート殻	有筋	t	57.0		

(1)区画道路工

第D1号数量内訳書				1式	
区分	名称	規格	単位	数量	備考
横断工(1/6)	S G P管	300	m	0.9	
	コンクリート	18-8-25BB	m ³	0.11	
	型枠		m ²	0.9	
横断工(2/6)	S G P管	200	m	5.7	構造図のとおり
横断工(3/6)	S G P管	300	m	4.7	構造図のとおり
横断工(4/6)	S G P管	300	m	4.7	構造図のとおり
横断工(5/6)	S G P管	300	m	4.7	構造図のとおり

(1)区画道路工

第D2号数量内訳書		横断工(6/6) 道路横断用自由勾配 側溝		1式	
名称	規格(1)	規格(2)	単位	数量	備考
自由勾配側溝	道路横断用	400 × 700	m	4.60	
グレーチング	自由勾配側溝用	溝幅400型T-25	m	4.60	
可変インパ'トコンクリート	18-8-25BB		m ³	0.43	
調整モルタル	1:3		m ³	0.10	
基礎コンクリート	18-8-25BB		m ³	0.32	
基礎砕石	RC40 ~ 0		m ²	3.2	

(1)区画道路工

第D3号数量内訳書 集水枮工(1/11) G25-B500-L500-H550 2箇所() 1式					
名称	規格(1)	規格(2)	単位	数量	備考
コンクリート	18-8-25BB	小型構造物	m ³	0.55	
型枠		小型構造物	m ²	6.4	
基礎砕石	RC40~0	t=15cm	m ²	1.6	
グレーチング	枮穴 500×500	T-25	枚	2	
ステップ(足掛金具)			個		

(1)区画道路工

第D4号数量内訳書 集水枮工(2/11) G25-B500-L500-H600 3箇所() 1式					
名称	規格(1)	規格(2)	単位	数量	備考
コンクリート	18-8-25BB	小型構造物	m ³	0.89	
型枠		小型構造物	m ²	10.7	
基礎砕石	RC40~0	t=15cm	m ²	2.4	
グレーチング	枮穴 500×500	T-25	枚	3	
ステップ(足掛金具)			個		

(1)区画道路工

第D5号数量内訳書 集水柵工(3/11) G25-B500-L500-H650 1箇所() 1式					
名称	規格(1)	規格(2)	単位	数量	備考
コンクリート	18-8-25BB	小型構造物	m ³	0.31	
型枠		小型構造物	m ²	3.7	
基礎砕石	RC40~0	t=15cm	m ²	0.8	
グレーチング	柵穴 500×500	T-25	枚	1	
ステップ(足掛金具)			個		

(1)区画道路工

第D6号数量内訳書 集水柵工(4/11) G25-B500-L500-H700 1箇所() 1式					
名称	規格(1)	規格(2)	単位	数量	備考
コンクリート	18-8-25BB	小型構造物	m ³	0.33	
型枠		小型構造物	m ²	3.9	
基礎砕石	RC40~0	t=15cm	m ²	0.8	
グレーチング	柵穴 500×500	T-25	枚	1	
ステップ(足掛金具)			個		

(1)区画道路工

第D7号数量内訳書 集水枡工(5/11) G25-B500-L500-H800 2箇所() 1式					
名称	規格(1)	規格(2)	単位	数量	備考
コンクリート	18-8-25BB	小型構造物	m ³	0.75	
型枠		小型構造物	m ²	9.0	
基礎砕石	RC40~0	t=15cm	m ²	1.6	
グレーチング	枡穴 500×500	T-25	枚	2	
ステップ(足掛金具)			個		

(1)区画道路工

第D8号数量内訳書 集水枡工(6/11) G25-B500-L500-H850 1箇所() 1式					
名称	規格(1)	規格(2)	単位	数量	備考
コンクリート	18-8-25BB	小型構造物	m ³	0.39	
型枠		小型構造物	m ²	4.7	
基礎砕石	RC40~0	t=15cm	m ²	0.8	
グレーチング	枡穴 500×500	T-25	枚	1	
ステップ(足掛金具)			個		

(1)区画道路工

第D9号数量内訳書 集水枡工(7/11) G25-B500-L500-H900 1箇所() 1式					
名称	規格(1)	規格(2)	単位	数量	備考
コンクリート	18-8-25BB	小型構造物	m ³	0.41	
型枠		小型構造物	m ²	5.0	
基礎砕石	RC40~0	t=15cm	m ²	0.8	
グレーチング	枡穴 500×500	T-25	枚	1	
ステップ(足掛金具)			個		

(1)区画道路工

第D10号数量内訳書 集水枡工(8/11) G25-B500-L500-H950 2箇所(、) 1式					
名称	規格(1)	規格(2)	単位	数量	備考
コンクリート	18-8-25BB	小型構造物	m ³	0.91	0.48 0.43
型枠		小型構造物	m ²	10.7	5.5 5.2
基礎砕石	RC40~0	t=15cm	m ²	1.7	0.9 0.8
グレーチング	枡穴 500×500	T-25	枚	2	各1枚
ステップ(足掛金具)			個	2	各1個

(1)区画道路工

第D11号数量内訳書 集水柵工(9/11) G25-B600-L600-H750 1箇所() 1式					
名称	規格(1)	規格(2)	単位	数量	備考
コンクリート	18-8-25BB	小型構造物	m ³	0.43	
型枠		小型構造物	m ²	5.1	
基礎砕石	RC40~0	t=15cm	m ²	1.0	
グレーチング	柵穴 600×600	T-25	枚	1	
ステップ(足掛金具)			個		

(1)区画道路工

第D12号数量内訳書 集水柵工(10/11) G25-B700-L700-H900 1箇所() 1式					
名称	規格(1)	規格(2)	単位	数量	備考
コンクリート	18-8-25BB	小型構造物	m ³	0.56	
型枠		小型構造物	m ²	6.5	
基礎砕石	RC40~0	t=15cm	m ²	1.2	
グレーチング	柵穴 700×700	T-25	枚	1	
ステップ(足掛金具)			個	1	

(1)区画道路工

第D13号数量内訳書集水柵工(11/11) G25-B700-L700-H950 1箇所() 1式					
名称	規格(1)	規格(2)	単位	数量	備考
コンクリート	18-8-25BB	小型構造物	m ³	0.55	
型枠		小型構造物	m ²	6.5	
基礎碎石	RC40~0	t=15cm	m ²	1.2	
グレーチング	柵穴 900×900	T-25	枚	1	
ステップ(足掛金具)			個	1	

(1)区画道路工

第D14号数量内訳書 車止め基礎 250×250×250 1組当たり					
名称	規格(1)	規格(2)	単位	数量	備考
コンクリート	18-8-25BB	小型構造物	m ³	0.03	
型枠		小型構造物	m ²	0.5	
基礎砕石	RC40~0	t=5cm	m ²	0.1	

(1)区画道路工

第D15号数量内訳書				
狭小部 コンクリート舗装工 t = 10cm				
名称	規格	単位	数量	摘要
路盤工	再生碎石RC40~0 t=10cm	m ²	3.6	
コンクリート	18-8-25BB	m ³	0.4	
型枠		m ²	0.02	
目地材	瀝青繊維質板 t=10mm	m	0.3	
表面仕上げ	ハケ引き仕上げ	m ²	3.6	

(1)区画道路工

第D16号数量内訳書						
管理施設 ガードレール工						
区間	名称	規格(1)	規格(2)	単位	数量	摘要
1街区境界～5-1出入口	支柱	t4.5mm × 114.3mm × H1530mm		本	4.0	
	ビーム(4m)	t2.3mm × W350mm × L4330mm		枚	1.0	
	ビーム(2m)	t2.3mm × W350mm × L2330mm		枚	1.0	
	巻袖(0.5m)	t2.3mm × W356mm × L660mm		枚	2.0	
	ビームブラケット	t4.5mm × W70mm × D31mm × L300mm		個	4.0	
	ビームブラケット用ホルト	M20 × 145mm		本	4.0	
	ビーム用ホルト	M16 × 35mm		本	20.0	
	ビームパイプ(2m)	t2.3mm × 42.7mm × L2000mm		本	12.0	
	袖ビームパイプ(0.45m)	t2.3mm × 42.7mm × L450mm		本	4.0	
	ビームパイプブラケット	t3.2mm × D71mm × L120mm		個	16.0	
	ビームパイプブラケット用ホルト	M12 × 135mm		本	16.0	
	ビームパイプ用ホルト	M12 × 65mm		本	32.0	
5-1出入口～5-2出入口	支柱	t4.5mm × 114.3mm × H1530mm		本	4.0	
	ビーム(2m)	t2.3mm × W350mm × L2330mm		枚	2.0	
	ビーム(2m)	t2.3mm × W350mm × L2330mm	曲げ加工	枚	1.0	
	巻袖(0.5m)	t2.3mm × W356mm × L660mm		枚	2.0	
	ビームブラケット	t4.5mm × W70mm × D31mm × L300mm		個	4.0	
	ビームブラケット用ホルト	M20 × 145mm		本	4.0	
	ビーム用ホルト	M16 × 35mm		本	24.0	
	ビームパイプ(2m)	t2.3mm × 42.7mm × L2000mm		本	12.0	
	袖ビームパイプ(0.45m)	t2.3mm × 42.7mm × L450mm		本	4.0	

区間	名称	規格(1)	規格(2)	単 位	数 量	摘 要
	ビームパイプブラケット	t3.2mm × D71mm × L120mm		個	16.0	
	ビームパイプブラケット用ボルト	M12 × 135mm		本	16.0	
	ビームパイプ用ボルト	M12 × 65mm		本	32.0	
5-2出入口～3号道路端	支柱	t4.5mm × 114.3mm × H1530mm		本	11.0	
	ビーム(4m)	t2.3mm × W350mm × L4330mm		枚	2.0	
	ビーム(3.5m)	t2.3mm × W350mm × L3830mm		枚	1.0	
	ビーム(3m)	t2.3mm × W350mm × L3330mm	曲げ加工	枚	1.0	
	ビーム(2m)	t2.3mm × W350mm × L2330mm	曲げ加工	枚	2.0	
	巻袖(0.5m)	t2.3mm × W356mm × L660mm		枚	2.0	
	ビームブラケット	t4.5mm × W70mm × D31mm × L300mm		個	11.0	
	ビームブラケット用ボルト	M20 × 145mm		本	11.0	
	ビーム用ボルト	M16 × 35mm		本	50.0	
	ビームパイプ(2m)	t2.3mm × 42.7mm × L2000mm		本	32.0	
	ビームパイプ(1.5m)	t2.3mm × 42.7mm × L1500mm		本	4.0	
	ビームパイプ(1.0m)	t2.3mm × 42.7mm × L1000mm		本	4.0	
	袖ビームパイプ(0.45m)	t2.3mm × 42.7mm × L450mm		本	4.0	
	ビームパイプブラケット	t3.2mm × D71mm × L120mm		個	44.0	
	ビームパイプブラケット用ボルト	M12 × 135mm		本	44.0	
	ビームパイプ用ボルト	M12 × 65mm		本	88.0	
計	支柱	t4.5mm × 114.3mm × H1530mm		本	19.0	
	ビーム(4m)	t2.3mm × W350mm × L4330mm		枚	3.0	
	ビーム(3.5m)	t2.3mm × W350mm × L3830mm		枚	1.0	
	ビーム(3m)	t2.3mm × W350mm × L3330mm	曲げ加工	枚	1.0	
	ビーム(2m)	t2.3mm × W350mm × L2330mm		枚	3.0	
	ビーム(2m)	t2.3mm × W350mm × L2330mm	曲げ加工	枚	3.0	

区間	名称	規格(1)	規格(2)	単 位	数 量	摘 要
	巻袖(0.5m)	t2.3mm × W356mm × L660mm		枚	6.0	
	ビームブラケット	t4.5mm × W70mm × D31mm × L300mm		個	19.0	
	ビームブラケット用ボルト	M20 × 145mm		本	19.0	
	ビーム用ボルト	M16 × 35mm		本	94.0	
	ビームパイプ(2m)	t2.3mm × 42.7mm × L2000mm		本	56.0	
	ビームパイプ(1.5m)	t2.3mm × 42.7mm × L1500mm		本	4.0	
	ビームパイプ(1.0m)	t2.3mm × 42.7mm × L1000mm		本	4.0	
	袖ビームパイプ(0.45m)	t2.3mm × 42.7mm × L450mm		本	12.0	
	ビームパイプブラケット	t3.2mm × D71mm × L120mm		個	76.0	
	ビームパイプブラケット用ボルト	M12 × 135mm		本	76.0	
	ビームパイプ用ボルト	M12 × 65mm		本	152.0	

道路土工集計表

	C1 機械掘削	C2 機械床堀	B1 路床盛土	B2 路体盛土	B3 埋戻工D		道路面積
1号道路	58.1	11.0	1.3	0.0	6.5		488.72
2号道路	289.5	17.6	0.0	0.0	31.1		561.89
3号道路	108.0	10.0	20.9	0.0	11.8		449.41
4号道路	47.4	4.4	41.1	0.0	11.0		310.25
5号道路	48.0	7.6	36.8	0.0	4.9		455.86
構造物土工		83.1			52.1		
計	551.0	133.7	100.1	0.0	117.4		
	684.7	切り土		217.5	盛り土		
	443.0	残土	宅地整地へ				

	L1 基面整正	L2 路床整正
1号道路	42.6	111.2
2号道路	109.8	433.4
3号道路	60.2	299.9
4号道路	39.2	94.5
5号道路	34.0	203.3
構造物土工	75.1	
計	360.9	1,142.3

1号道路 機械掘削 C1

測点名	測点	測点間距離	断面積 C1				計	平均	体積
								断面積	
(1)BP	No.0		0.74				0.74		
(1) 1	No.0+ 6.34	6.34	0.78				0.78	0.76	4.8
(1) 2	No.0+18.93	12.59	0.36				0.36	0.57	7.2
(1) 3	No.1+ 7.00	8.07	0.53				0.53	0.45	3.6
(1) 4	No.1+19.90	12.90	1.16				1.16	0.85	11.0
(1) 5	No.2+ 7.44	7.54	0.97				0.97	1.07	8.1
(1) 6	No.3+ 0.77	13.33	0.79				0.79	0.88	11.7
(1) 7	No.3+ 7.56	6.79	0.43				0.43	0.61	4.1
(1)EP	No.4+ 2.69	15.13	0.56				0.56	0.50	7.6
		82.69		機械	掘削		C1	体積計	58.1

1号道路 機械床掘 C2

測点名	測点	測点間距離	断面積 C2				計	平均	体積
								断面積	
(1)BP	No.0		0.07				0.07		
(1) 1	No.0+ 6.34	6.34	0.03				0.03	0.05	0.3
(1) 2	No.0+18.93	12.59					0.00	0.02	0.3
(1) 3	No.1+ 7.00	8.07	0.30				0.30	0.15	1.2
(1) 4	No.1+19.90	12.90	0.42				0.42	0.36	4.6
(1) 5	No.2+ 7.44	7.54	0.26				0.26	0.34	2.6
(1) 6	No.3+ 0.77	13.33					0.00	0.13	1.7
(1) 7	No.3+ 7.56	6.79	0.01				0.01	0.01	0.1
(1)EP	No.4+ 2.69	15.13					0.00	0.01	0.2
		82.69		機械	床掘		C2	体積計	11.0

1号道路 路床盛土 B1

測点名	測点	測点間距離	断面積 B1				計	平均	体積
								断面積	
(1)BP	No.0						0.00		
(1) 1	No.0+ 6.34	6.34					0.00	0.00	0.0
(1) 2	No.0+18.93	12.59	0.01	0.01			0.02	0.01	0.1
(1) 3	No.1+ 7.00	8.07					0.00	0.01	0.1
(1) 4	No.1+19.90	12.90					0.00	0.00	0.0
(1) 5	No.2+ 7.44	7.54					0.00	0.00	0.0
(1) 6	No.3+ 0.77	13.33	0.08				0.08	0.04	0.5
(1) 7	No.3+ 7.56	6.79					0.00	0.04	0.3
(1)EP	No.4+ 2.69	15.13	0.04				0.04	0.02	0.3
		82.69		路床	盛土		B1	体積計	1.3

1号道路 路体盛土 B2

測点名	測点	測点間距離	断面積 B2				計	平均	体積
								断面積	
(1)BP	No.0						0.00		
(1) 1	No.0+ 6.34	6.34					0.00	0.00	0.0
(1) 2	No.0+18.93	12.59					0.00	0.00	0.0
(1) 3	No.1+ 7.00	8.07					0.00	0.00	0.0
(1) 4	No.1+19.90	12.90					0.00	0.00	0.0
(1) 5	No.2+ 7.44	7.54					0.00	0.00	0.0
(1) 6	No.3+ 0.77	13.33					0.00	0.00	0.0
(1) 7	No.3+ 7.56	6.79					0.00	0.00	0.0
(1)EP	No.4+ 2.69	15.13					0.00	0.00	0.0
		82.69		路床	盛土		B2	体積計	0.0

1号道路 埋戻し工D B3

測点名	測点	測点間距離	断面積 B3				計	平均	体積
								断面積	
(1)BP	No.0		0.11	0.00			0.11		
(1) 1	No.0+ 6.34	6.34					0.00	0.06	0.4
(1) 2	No.0+18.93	12.59					0.00	0.00	0.0
(1) 3	No.1+ 7.00	8.07	0.07	0.07			0.14	0.07	0.6
(1) 4	No.1+19.90	12.90	0.11	0.11			0.22	0.18	2.3
(1) 5	No.2+ 7.44	7.54	0.18	0.04			0.22	0.22	1.7
(1) 6	No.3+ 0.77	13.33					0.00	0.11	1.5
(1) 7	No.3+ 7.56	6.79					0.00	0.00	0.0
(1)EP	No.4+ 2.69	15.13					0.00	0.00	0.0
		82.69		埋戻し	工D		B3	体積計	6.5

1号道路 基面整正 L1

測点名	測点	測点間距離	断面幅 L1				計	平均	面積
								断面幅	
(1)BP	No.0		0.67				0.67		
(1) 1	No.0+ 6.34	6.34	0.67				0.67	0.67	4.2
(1) 2	No.0+18.93	12.59					0.00	0.34	4.3
(1) 3	No.1+ 7.00	8.07	0.67				0.67	0.34	2.7
(1) 4	No.1+19.90	12.90	1.04				1.04	0.86	11.1
(1) 5	No.2+ 7.44	7.54	0.99				0.99	1.02	7.7
(1) 6	No.3+ 0.77	13.33					0.00	0.50	6.7
(1) 7	No.3+ 7.56	6.79	0.54				0.54	0.27	1.8
(1)EP	No.4+ 2.69	15.13					0.00	0.27	4.1
		82.69		基面	整正		L1	面積計	42.6

1号道路 路床修正 L2

測点名	測点	測点間距離	断面幅 L2				計	平均	面積
								断面幅	
(1)BP	No.0		1.06				1.06		
(1) 1	No.0+ 6.34	6.34	1.22				1.22	1.14	7.2
(1) 2	No.0+18.93	12.59	1.58				1.58	1.40	17.6
(1) 3	No.1+ 7.00	8.07	1.18				1.18	1.38	11.1
(1) 4	No.1+19.90	12.90	0.91				0.91	1.05	13.5
(1) 5	No.2+ 7.44	7.54	0.73				0.73	0.82	6.2
(1) 6	No.3+ 0.77	13.33	2.06				2.06	1.40	18.7
(1) 7	No.3+ 7.56	6.79	1.54				1.54	1.80	12.2
(1)EP	No.4+ 2.69	15.13	1.71				1.71	1.63	24.7
		82.69		路床	修正		L2	面積計	111.2

2号道路 機械掘削 C1

測点名	測点	測点間距離	断面積 C1				計	平均	体積
								断面積	
	No.0- 3.0		3.44				3.44		
(2)BP	No.0	3.00	3.44				3.44	3.44	10.3
(2) 1	No.0+ 13.74	13.74	3.97				3.97	3.71	51.0
(2) 2	No.1+ 7.32	13.58	3.41				3.41	3.69	50.1
(2) 3	No.2+ 9.53	22.21	2.76				2.76	3.09	68.6
(2) 4	No.3+ 7.84	18.31	2.62				2.62	2.69	49.3
	No.4+ 7.76	19.92	2.62				2.62	2.62	52.2
(2) 5	No.4+ 9.86	2.10	5.01				5.01	3.82	8.0
(2)EP	No.4+ 12.86	3.00					0.00	0.00	0.0
		95.86		機械	掘削		C1	体積計	289.5

2号道路 機械床掘 C2

測点名	測点	測点間距離	断面積 C2				計	平均	体積
								断面積	
	No.0- 3.0		0.31				0.31		
(2)BP	No.0	3.00	0.31				0.31	0.31	0.9
(2) 1	No.0+ 13.74	13.74	0.19	0.19			0.38	0.35	4.8
(2) 2	No.1+ 7.32	13.58	0.07	0.07			0.14	0.26	3.5
(2) 3	No.2+ 9.53	22.21	0.01	0.06			0.07	0.11	2.4
(2) 4	No.3+ 7.84	18.31	0.08	0.08			0.16	0.12	2.2
	No.4+ 7.76	19.92	0.08	0.08			0.16	0.16	3.2
(2) 5	No.4+ 9.86	2.10	0.41	0.03			0.44	0.30	0.6
(2)EP	No.4+ 12.86	3.00					0.00	0.00	0.0
		95.86		機械	床掘		C2	体積計	17.6

2号道路 路床盛土 B1

測点名	測点	測点間距離	断面積 B1				計	平均	体積
								断面積	
	No.0- 3.0						0.00		
(2)BP	No.0	3.00					0.00	0.00	0.0
(2) 1	No.0+ 13.74	13.74					0.00	0.00	0.0
(2) 2	No.1+ 7.32	13.58					0.00	0.00	0.0
(2) 3	No.2+ 9.53	22.21					0.00	0.00	0.0
(2) 4	No.3+ 7.84	18.31					0.00	0.00	0.0
	No.4+ 7.76	19.92					0.00	0.00	0.0
(2) 5	No.4+ 9.86	2.10					0.00	0.00	0.0
(2)EP	No.4+ 12.86	3.00					0.00	0.00	0.0
		95.86		路床	盛土		B1	体積計	0.0

2号道路 路体盛土 B2

測点名	測点	測点間距離	断面積 B2				計	平均 断面積	体積
	No.0- 3.0						0.00		
(2)BP	No.0	3.00					0.00	0.00	0.0
(2) 1	No.0+ 13.74	13.74					0.00	0.00	0.0
(2) 2	No.1+ 7.32	13.58					0.00	0.00	0.0
(2) 3	No.2+ 9.53	22.21					0.00	0.00	0.0
(2) 4	No.3+ 7.84	18.31					0.00	0.00	0.0
	No.4+ 7.76	19.92					0.00	0.00	0.0
(2) 5	No.4+ 9.86	2.10					0.00	0.00	0.0
(2)EP	No.4+ 12.86	3.00					0.00	0.00	0.0
		95.86		路床	盛土		B2	体積計	0.0

2号道路 埋戻し工D B3

測点名	測点	測点間距離	断面積 B3				計	平均 断面積	体積
	No.0- 3.0		0.07	0.28			0.35		
(2)BP	No.0	3.00	0.07	0.28			0.35	0.35	1.1
(2) 1	No.0+ 13.74	13.74	0.25	0.04	0.04	0.25	0.58	0.47	6.5
(2) 2	No.1+ 7.32	13.58	0.17	0.00	0.00	0.22	0.39	0.49	6.7
(2) 3	No.2+ 9.53	22.21	0.00	0.01	0.18		0.19	0.29	6.4
(2) 4	No.3+ 7.84	18.31	0.15	0.00	0.00	0.12	0.27	0.23	4.2
	No.4+ 7.76	19.92	0.15	0.00	0.00	0.12	0.27	0.27	5.4
(2) 5	No.4+ 9.86	2.10	0.28	0.08	0.02	0.11	0.49	0.38	0.8
(2)EP	No.4+ 12.86	3.00					0.00	0.00	0.0
		95.86		埋戻し	工D		B3	体積計	31.1

2号道路 基面整正 L1

測点名	測点	測点間距離	断面幅 L1				計	平均 断面幅	面積
	No.0- 3.0		0.67				0.67		
(2)BP	No.0	3.00	0.67				0.67	0.67	2.0
(2) 1	No.0+ 13.74	13.74	0.67	0.67			1.34	1.01	13.9
(2) 2	No.1+ 7.32	13.58	0.67	0.67			1.34	1.34	18.2
(2) 3	No.2+ 9.53	22.21	0.67	0.27			0.94	1.14	25.3
(2) 4	No.3+ 7.84	18.31	0.67	0.67			1.34	1.14	20.9
	No.4+ 7.76	19.92	0.67	0.67			1.34	1.34	26.7
(2) 5	No.4+ 9.86	2.10	0.94	0.39			1.33	1.34	2.8
(2)EP	No.4+ 12.86	3.00					0.00	0.00	0.0
		95.86		基面	整正		L1	体積計	109.8

2号道路 路床整正 L2

測点名	測点	測点間距離	断面幅 L2				計	平均	面積
								断面幅	
	No.0- 3.0		5.17				5.17		
(2)BP	No.0	3.00	5.17				5.17	5.17	15.5
(2) 1	No.0+ 13.74	13.74	4.49				4.49	4.83	66.4
(2) 2	No.1+ 7.32	13.58	4.33				4.33	4.41	59.9
(2) 3	No.2+ 9.53	22.21	5.10				5.10	4.72	104.8
(2) 4	No.3+ 7.84	18.31	4.35				4.35	4.73	86.6
	No.4+ 7.76	19.92	4.35				4.35	4.35	86.7
(2) 5	No.4+ 9.86	2.10	8.46				8.46	6.41	13.5
(2)EP	No.4+ 12.86	3.00					0.00	0.00	0.0
		95.86		路床	整正		L2	面積計	433.4

3号道路 機械掘削 C1

測点名	測点	測点間距離	断面積 C1				計	平均 断面積	体積
	No.0- 3.47						0.00		
(3)BP	No.0	3.47					0.00	0.00	0.0
(3) 1	No.0+ 19.06	19.06	1.58				1.58	0.79	15.1
(3) 2	No.1+ 19.01	19.95	2.57				2.57	2.08	41.5
(3) 3	No.3+ 0.30	21.29	1.14				1.14	1.86	39.6
	No.3+ 8.60	8.30	1.14				1.14	1.14	9.5
(3) 4	No.3+ 10.69	2.09	1.06				1.06	1.10	2.3
(3)EP	No.3+ 13.69	3.00					0.00	0.00	0.0
		77.16		機械	掘削		C1	体積計	108.0

3号道路 機械床掘 C2

測点名	測点	測点間距離	断面積 C2				計	平均 断面積	体積
	No.0- 3.47						0.00		
(3)BP	No.0	3.47					0.00	0.00	0.0
(3) 1	No.0+ 19.06	19.06	0.31	0.01			0.32	0.16	3.0
(3) 2	No.1+ 19.01	19.95	0.07				0.07	0.20	4.0
(3) 3	No.3+ 0.30	21.29	0.04	0.07			0.11	0.09	1.9
	No.3+ 8.60	8.30	0.04	0.07			0.11	0.11	0.9
(3) 4	No.3+ 10.69	2.09	0.10				0.10	0.11	0.2
(3)EP	No.3+ 13.69	3.00					0.00	0.00	0.0
		77.16		機械	床掘		C2	体積計	10.0

3号道路 路床盛土 B1

測点名	測点	測点間距離	断面積 B1				計	平均 断面積	体積
	No.0- 3.47		1.60				1.60		
(3)BP	No.0	3.47	1.60				1.60	1.60	5.6
(3) 1	No.0+ 19.06	19.06					0.00	0.80	15.2
(3) 2	No.1+ 19.01	19.95					0.00	0.00	0.0
(3) 3	No.3+ 0.30	21.29					0.00	0.00	0.0
	No.3+ 8.60	8.30					0.00	0.00	0.0
(3) 4	No.3+ 10.69	2.09	0.11				0.11	0.06	0.1
(3)EP	No.3+ 13.69	3.00					0.00	0.00	0.0
		77.16		路床	盛土		B1	体積計	20.9

3号道路 路体盛土 B2

測点名	測点	測点間距離	断面積 B2				計	平均	体積
								断面積	
	No.0- 3.47						0.00		
(3)BP	No.0	3.47					0.00	0.00	0.0
(3) 1	No.0+ 19.06	19.06					0.00	0.00	0.0
(3) 2	No.1+ 19.01	19.95					0.00	0.00	0.0
(3) 3	No.3+ 0.30	21.29					0.00	0.00	0.0
	No.3+ 8.60	8.30					0.00	0.00	0.0
(3) 4	No.3+ 10.69	2.09					0.00	0.00	0.0
(3)EP	No.3+ 13.69	3.00					0.00	0.00	0.0
		77.16		路床	盛土		B2	体積計	0.0

3号道路 埋戻し工D B3

測点名	測点	測点間距離	断面積 B3				計	平均	体積
								断面積	
	No.0- 3.47						0.00		
(3)BP	No.0	3.47					0.00	0.00	0.0
(3) 1	No.0+ 19.06	19.06	0.07	0.07	0.01	0.03	0.18	0.09	1.7
(3) 2	No.1+ 19.01	19.95	0.25				0.25	0.22	4.4
(3) 3	No.3+ 0.30	21.29	0.06	0.09			0.15	0.20	4.3
	No.3+ 8.60	8.30	0.06	0.09			0.15	0.15	1.2
(3) 4	No.3+ 10.69	2.09	0.00	0.02			0.02	0.09	0.2
(3)EP	No.3+ 13.69	3.00					0.00	0.00	0.0
		77.16		埋戻し	工D		B3	体積計	11.8

3号道路 基面整正 L1

測点名	測点	測点間距離	断面幅 L1				計	平均	面積
								断面幅	
	No.0- 3.47						0.00		
(3)BP	No.0	3.47					0.00	0.00	0.0
(3) 1	No.0+ 19.06	19.06	0.67	0.27			0.94	0.47	9.0
(3) 2	No.1+ 19.01	19.95	0.67				0.67	0.81	16.2
(3) 3	No.3+ 0.30	21.29	0.67	0.67			1.34	1.01	21.5
	No.3+ 8.60	8.30	0.67	0.67			1.34	1.34	11.1
(3) 4	No.3+ 10.69	2.09	0.94				0.94	1.14	2.4
(3)EP	No.3+ 13.69	3.00					0.00	0.00	0.0
		77.16		基面	整正		L1	面積計	60.2

3号道路 路床修正 L2

測点名	測点	測点間距離	断面幅 L2				計	平均	面積
								断面幅	
	No.0- 3.47						0.00		
(3)BP	No.0	3.47					0.00	0.00	0.0
(3) 1	No.0+ 19.06	19.06	4.72				4.72	2.36	45.0
(3) 2	No.1+ 19.01	19.95	5.17				5.17	4.95	98.8
(3) 3	No.3+ 0.30	21.29	4.62				4.62	4.90	104.3
	No.3+ 8.60	8.30	4.62				4.62	4.62	38.3
(3) 4	No.3+ 10.69	2.09	8.32				8.32	6.47	13.5
(3)EP	No.3+ 13.69	3.00					0.00	0.00	0.0
		77.16		路床	修正		L2	面積計	299.9

4号道路 機械掘削 C1

測点名	測点	測点間距離	断面積 C1				計	平均 断面積	体積
(4)BP	No.0						0.00		
(4) 1	No.0+ 3.04	0.00	5.21				5.21	2.61	0.0
(4) 2	No.0+ 12.82	9.78	0.82				0.82	3.02	29.5
(4) 3	No.0+ 19.39	6.57	0.00				0.00	0.41	2.7
(4) 4	No.2+ 0.82	21.43	0.74				0.74	0.37	7.9
	No.2+ 10.07	9.25	0.74				0.74	0.74	6.8
(4) 5	No.2+ 11.52	1.45					0.00	0.37	0.5
(4)EP	No.2+ 14.57	0.00					0.00	0.00	0.0
		48.48		機械	掘削		C1	体積計	47.4

4号道路 機械床掘 C2

測点名	測点	測点間距離	断面積 C2				計	平均 断面積	体積
(4)BP	No.0						0.00		
(4) 1	No.0+ 3.04	0.00	0.31	0.22			0.53	0.27	0.0
(4) 2	No.0+ 12.82	9.78	0.09				0.09	0.31	3.0
(4) 3	No.0+ 19.39	6.57					0.00	0.05	0.3
(4) 4	No.2+ 0.82	21.43	0.05				0.05	0.03	0.6
	No.2+ 10.07	9.25	0.05				0.05	0.05	0.5
(4) 5	No.2+ 11.52	1.45	0.00				0.00	0.03	0.0
(4)EP	No.2+ 14.57	0.00					0.00	0.00	0.0
		48.48		機械	床掘		C2	体積計	4.4

4号道路 路床盛土 B1

測点名	測点	測点間距離	断面積 B1				計	平均 断面積	体積
(4)BP	No.0						0.00		
(4) 1	No.0+ 3.04	0.00					0.00	0.00	0.0
(4) 2	No.0+ 12.82	9.78	0.27				0.27	0.14	1.4
(4) 3	No.0+ 19.39	6.57	0.77	0.22			0.99	0.63	4.1
(4) 4	No.2+ 0.82	21.43	1.13				1.13	1.06	22.7
	No.2+ 10.07	9.25	1.13				1.13	1.13	10.5
(4) 5	No.2+ 11.52	1.45	2.18				2.18	1.66	2.4
(4)EP	No.2+ 14.57	0.00					0.00	1.09	0.0
		48.48		路床	盛土		B1	体積計	41.1

4号道路 路体盛土 B2

測点名	測点	測点間距離	断面積 B2				計	平均 断面積	体積
(4)BP	No.0						0.00		
(4) 1	No.0+ 3.04	0.00					0.00	0.00	0.0
(4) 2	No.0+ 12.82	9.78					0.00	0.00	0.0
(4) 3	No.0+ 19.39	6.57					0.00	0.00	0.0
(4) 4	No.2+ 0.82	21.43					0.00	0.00	0.0
	No.2+ 10.07	9.25					0.00	0.00	0.0
(4) 5	No.2+ 11.52	1.45					0.00	0.00	0.0
(4)EP	No.2+ 14.57	0.00					0.00	0.00	0.0
		48.48		路床	盛土		B2	体積計	0.0

4号道路 埋戻し工D B3

測点名	測点	測点間距離	断面積 B3				計	平均 断面積	体積
(4)BP	No.0						0.00		
(4) 1	No.0+ 3.04	0.00	0.30	0.07	0.04	0.31	0.72	0.36	0.0
(4) 2	No.0+ 12.82	9.78	0.18	0.02	0.00		0.20	0.46	4.5
(4) 3	No.0+ 19.39	6.57	0.18				0.18	0.19	1.2
(4) 4	No.2+ 0.82	21.43	0.10	0.06			0.16	0.17	3.6
	No.2+ 10.07	9.25	0.10	0.06			0.16	0.16	1.5
(4) 5	No.2+ 11.52	1.45	0.07				0.07	0.12	0.2
(4)EP	No.2+ 14.57	0.00					0.00	0.04	0.0
		48.48		埋戻し	工D		B3	体積計	11.0

4号道路 基面整正 L1

測点名	測点	測点間距離	断面幅 L1				計	平均 断面幅	面積
(4)BP	No.0		0.67				0.67		
(4) 1	No.0+ 3.04	0.00	0.67	0.88			1.55	1.11	0.0
(4) 2	No.0+ 12.82	9.78	0.96	0.49			1.45	1.50	14.7
(4) 3	No.0+ 19.39	6.57					0.00	0.73	4.8
(4) 4	No.2+ 0.82	21.43	0.93				0.93	0.47	10.1
	No.2+ 10.07	9.25	0.93				0.93	0.93	8.6
(4) 5	No.2+ 11.52	1.45	0.13				0.13	0.53	0.8
(4)EP	No.2+ 14.57	3.05					0.00	0.07	0.2
		51.53		基面	整正		L1	面積計	39.2

4号道路 路床整正 L2

測点名	測点	測点間距離	断面積 L2				計	平均	面積
								断面幅	
(4)BP	No.0						0.00		
(4) 1	No.0+ 3.04	0.00	5.45				5.45	2.73	0.0
(4) 2	No.0+ 12.82	9.78	4.19				4.19	4.82	47.1
(4) 3	No.0+ 19.39	6.57					0.00	2.10	13.8
(4) 4	No.2+ 0.82	21.43	1.62				1.62	0.81	17.4
	No.2+ 10.07	9.25	1.62				1.62	1.62	15.0
(4) 5	No.2+ 11.52	1.45					0.00	0.81	1.2
(4)EP	No.2+ 14.57	0.00					0.00	0.00	0.0
		48.48		路床	整正		L2	面積計	94.5

5号道路 機械掘削 C1

測点名	測点	測点間距離	断面積 C1				計	平均 断面積	体積
(5)BP	No.0		0.82				0.82		
(5) 1	No.0+ 8.00	8.00	1.34				1.34	1.08	8.6
(5) 2	No.0+16.93	8.93	0.06	0.10			0.16	0.75	6.7
(5) 3	No.1+16.93	20.00					0.00	0.08	1.6
(5) 4	No.2+ 8.94	12.01					0.00	0.00	0.0
(5) 5	No.2+17.33	8.39	1.20				1.20	0.60	5.0
(5) 6	No.3+ 6.56	9.23	2.64				2.64	1.92	17.7
(5) 7	No.3+ 9.56	3.00	2.97				2.97	2.81	8.4
(5)EP	No.3+12.56	0.00					0.00	1.49	0.0
		69.56		機械掘削			C1	体積計	48.0

5号道路 機械床掘 C2

測点名	測点	測点間距離	断面積 C2				計	平均 断面積	体積
(5)BP	No.0		0.14	0.22			0.36		
(5) 1	No.0+ 8.00	8.00	0.02	0.03			0.05	0.21	1.7
(5) 2	No.0+16.93	8.93					0.00	0.03	0.3
(5) 3	No.1+16.93	20.00					0.00	0.00	0.0
(5) 4	No.2+ 8.94	12.01					0.00	0.00	0.0
(5) 5	No.2+17.33	8.39	0.15				0.15	0.08	0.7
(5) 6	No.3+ 6.56	9.23	0.07	0.42			0.49	0.32	3.0
(5) 7	No.3+ 9.56	3.00	0.23	0.55			0.78	0.64	1.9
(5)EP	No.3+12.56	0.00					0.00	0.39	0.0
		69.56		機械床掘			C2	体積計	7.6

5号道路 路床盛土 B1

測点名	測点	測点間距離	断面積 B1				計	平均 断面積	体積
(5)BP	No.0						0.00		
(5) 1	No.0+ 8.00	8.00					0.00	0.00	0.0
(5) 2	No.0+16.93	8.93	0.02	0.00	0.00		0.02	0.01	0.1
(5) 3	No.1+16.93	20.00	0.53				0.53	0.28	5.6
(5) 4	No.2+ 8.94	12.01	2.73				2.73	1.63	19.6
(5) 5	No.2+17.33	8.39					0.00	1.37	11.5
(5) 6	No.3+ 6.56	9.23					0.00	0.00	0.0
(5) 7	No.3+ 9.56	3.00					0.00	0.00	0.0
(5)EP	No.3+12.56	0.00					0.00	0.00	0.0
		69.56		路床盛土			B1	体積計	36.8

5号道路 路体盛土 B2

測点名	測点	測点間距離	断面積 B2				計	平均 断面積	体積
(5)BP	No.0						0.00		
(5) 1	No.0+ 8.00	8.00					0.00	0.00	0.0
(5) 2	No.0+16.93	8.93					0.00	0.00	0.0
(5) 3	No.1+16.93	20.00					0.00	0.00	0.0
(5) 4	No.2+ 8.94	12.01					0.00	0.00	0.0
(5) 5	No.2+17.33	8.39					0.00	0.00	0.0
(5) 6	No.3+ 6.56	9.23					0.00	0.00	0.0
(5) 7	No.3+ 9.56	3.00					0.00	0.00	0.0
(5)EP	No.3+12.56	0.00					0.00	0.00	0.0
		69.56		路床	盛土		B2	体積計	0.0

5号道路 埋戻し工D B3

測点名	測点	測点間距離	断面積 B3				計	平均 断面積	体積
(5)BP	No.0		0.04	0.00	0.02	0.06	0.12		
(5) 1	No.0+ 8.00	8.00					0.00	0.06	0.5
(5) 2	No.0+16.93	8.93					0.00	0.00	0.0
(5) 3	No.1+16.93	20.00					0.00	0.00	0.0
(5) 4	No.2+ 8.94	12.01					0.00	0.00	0.0
(5) 5	No.2+17.33	8.39	0.02	0.04	0.01		0.07	0.04	0.3
(5) 6	No.3+ 6.56	9.23	0.15	0.00	0.11	0.25	0.51	0.29	2.7
(5) 7	No.3+ 9.56	3.00	0.13	0.04	0.12	0.13	0.42	0.47	1.4
(5)EP	No.3+12.56	0.00					0.00	0.21	0.0
		69.56		埋戻し	工D		B3	体積計	4.9

5号道路 基面整正 L1

測点名	測点	測点間距離	断面幅 L1				計	平均 断面幅	面積
横断方	向追加	6.00	0.72				0.72	0.72	4.3
(5)BP	No.0	0.00	0.90	0.90			1.80	1.26	0.0
(5) 1	No.0+ 8.00	8.00	0.72				0.72	1.26	10.1
(5) 2	No.0+16.93	8.93					0.00	0.36	3.2
(5) 3	No.1+16.93	20.00					0.00	0.00	0.0
(5) 4	No.2+ 8.94	12.01					0.00	0.00	0.0
(5) 5	No.2+17.33	8.39	0.59				0.59	0.30	2.5
(5) 6	No.3+ 6.56	9.23	0.67	0.67			1.34	0.97	9.0
(5) 7	No.3+ 9.56	3.00	0.95	0.95			1.90	1.62	4.9
(5)EP	No.3+12.56	0.00					0.00	0.95	0.0
		75.56		基面	整正		L1	面積計	34.0

5号道路 路床整正 L2

測点名	測点	測点間距離	断面幅 L2					平均 断面幅	面積
							計		
(5)BP	No.0		3.60				3.60		
(5) 1	No.0+ 8.00	8.00	5.06				5.06	4.33	34.6
(5) 2	No.0+16.93	8.93	2.10	2.42			4.52	4.79	42.8
(5) 3	No.1+16.93	20.00					0.00	2.26	45.2
(5) 4	No.2+ 8.94	12.01					0.00	0.00	0.0
(5) 5	No.2+17.33	8.39	4.72				4.72	2.36	19.8
(5) 6	No.3+ 6.56	9.23	4.40				4.40	4.56	42.1
(5) 7	No.3+ 9.56	3.00	8.09				8.09	6.25	18.8
(5)EP	No.3+12.56	0.00					0.00	4.05	0.0
		69.56		路床	整正		L2	面積計	203.3

構造物土工集計表

道路構造物	施工場所等	数量	機械床掘 m ³	埋戻し工D m ³	基面整正 m ²	備 考
道路横断工	(1/6)	1			0.6	構造図の通り
道路横断工	(2/6)	1	1.5	1.3	2.5	構造図の通り
道路横断工	(3/6)	1	1.0	0.9	3.1	構造図の通り
道路横断工	(4/6)	1				構造図の通り
道路横断工	(5/6)	1	0.7	0.8	3.1	構造図の通り
道路横断工	(6/6)	1	1.5	0.5	3.2	構造図の通り
道路擁壁工	4号道路沿い	1式	66.8	42.9	51.9	構造図の通り
出入口カルバート工(1/2)	4号道路沿い(1号水路)5G1	1	5.4	2.6	5.2	構造図の通り
出入口カルバート工(2/2)	4号道路沿い(1号水路)5G2	1	6.0	3.0	5.2	構造図の通り
車止め独立基礎4箇所	0.25m × 0.25m × 0.25m	4	0.2	0.1	0.3	
		計	83.1	52.1	75.1	

松本市 岡田東 土地区画整理事業

区画道路 道路番号	表層面積	備 考	路盤面積	備 考
1号道路	423.1	既存市道の表層全面打ち替え	131.3	拡幅工事分を計上
2号道路	468.5		468.5	
3号道路	376.7		376.7	
4号道路	242.7		242.7	
5号道路	376.8		376.8	
	1,887.8		1,596.0	

その他 道路番号	表層面積	備 考	路盤面積	備 考
1-2号水路 右岸管理用通路	8.9		8.9	
1-3号水路 右岸管理用通路	95.5		95.5	
1-2号水路 左岸管理用通路	22.3		22.3	
2号水路 宅地側敷地	36.4		36.4	
	163.1		163.1	

舗装面積 計算書 (1/4)

1号道路

整理番号	上底	下底	平均長	高さ	台形面積	CAD求積値	求積誤差
1	0.000	0.900	0.450	2.301	1.04	96.1243	
2	7.906	7.906	7.906	2.500	19.77		
3	0.800	0.800	0.800	2.200	1.76		
4	4.876	2.369	3.623	2.500	9.06		
5	4.315	7.859	6.087	3.000	18.26		
6	18.934	18.090	18.512	2.507	46.41		
7	4.400	7.398	5.899	3.000	17.70	214.5785	
8	7.398	10.213	8.806	2.500	22.01		
9	32.588	22.568	27.578	5.000	137.89		
10	4.402	6.864	5.633	3.000	16.90		
11	6.864	9.200	8.032	2.500	20.08		
12	4.379	7.267	5.823	3.000	17.47	112.2013	
13	7.267	9.389	8.328	2.500	20.82		
14	13.691	8.617	11.154	5.000	55.77		
15	0.800	0.800	0.800	4.700	3.76		
16	2.639	2.754	2.697	1.278	3.45		
17	2.754	2.613	2.684	4.072	10.93		
				面積計	423.08	422.9041	0.18

2号道路

整理番号	上底	下底	平均長	高さ	台形面積	CAD求積値	求積誤差
1	5.000	8.806	6.903	1.898	13.10	113.28	
2	0.206	0.206	0.206	5.000	1.03		
3	0.800	0.800	0.800	4.400	3.52		
4	18.899	19.328	19.114	5.000	95.57	270.4693	
5	54.452	53.736	54.094	5.000	270.47		
6	10.005	8.860	9.433	5.000	47.16	84.7986	
7	5.000	5.500	5.250	0.592	3.11		
8	5.500	5.500	5.500	5.475	30.11		
9	0.406	1.292	0.849	5.200	4.41		
				面積計	468.48	468.5479	-0.07

舗装面積 計算書 (2/4)

3号道路

整理番号	上底	下底	平均長	高さ	台形面積	CAD求積値	求積誤差
1	8.779	5.000	6.890	1.863	12.84	55.6217	
2	8.232	8.819	8.526	5.000	42.63		
3	15.097	15.633	15.365	5.000	76.83	321.2033	
4	0.800	0.800	0.800	4.400	3.52		
5	0.207	0.207	0.207	5.000	1.04		
6	5.000	5.500	5.250	0.500	2.63		
7	14.328	8.828	11.578	5.500	63.68		
8	23.841	28.841	26.341	5.000	131.71		
9	0.800	0.800	0.800	4.400	3.52		
10	0.181	0.181	0.181	5.000	0.91		
11	5.000	5.500	5.250	0.598	3.14		
12	5.438	5.438	5.438	5.500	29.91		
13	1.329	0.871	1.100	2.578	2.84		
14	0.871	0.736	0.804	0.684	0.55		
15	0.736	0.244	0.490	1.938	0.95		
				面積計	376.70	376.825	-0.13

4号道路

整理番号	上底	下底	平均長	高さ	台形面積	CAD求積値	求積誤差
1	9.883	9.935	9.909	0.300	2.97	53.8058	
2	10.735	9.779	10.257	2.200	22.57		
3	9.779	10.349	10.064	2.500	25.16	154.0343	
4	0.000	2.590	1.295	1.093	1.42		
5	0.000	3.189	1.595	1.061	1.69		
6	30.522	30.766	30.644	2.500	76.61	34.8367	
7	30.766	31.174	30.970	2.500	77.43		
8	6.128	6.692	6.410	2.500	16.03	242.6768	
9	6.692	7.240	6.966	2.500	17.42		
10	0.000	2.577	1.289	1.082	1.39	0.01	
				面積計	242.69	242.6768	0.01

舗装面積 計算書 (3/4)

5号道路

整理番号	上底	下底	平均長	高さ	台形面積	CAD求積値	求積誤差
1	8.828	5.000	6.914	1.914	13.23		
2	19.088	18.310	18.699	5.000	93.50	106.7314	
3	23.563	22.786	23.175	5.000	115.87		
4	0.199	0.199	0.199	4.500	0.90		
5	2.111	2.111	2.111	0.500	1.06		
6	0.000	2.309	1.155	4.000	4.62	122.4401	
7	0.000	2.309	1.155	4.000	4.62		
8	2.111	2.111	2.111	0.500	1.06		
9	0.199	0.199	0.199	4.500	0.90		
10	9.686	9.686	9.686	5.000	48.43		
11	9.768	9.768	9.768	4.990	48.74		
12	2.210	2.210	2.210	5.000	11.05		
13	0.300	0.300	0.300	4.400	1.32	116.2086	
14	9.768	5.700	7.734	1.928	14.91		
15	5.700	5.700	5.700	2.912	16.60	31.3047	
				面積計	376.81	376.6848	0.13

1-2号水路 右岸管理用通路

整理番号	上底	下底	平均長	高さ	台形面積	CAD求積値	求積誤差
1	9.046	8.727	8.887	1.000	8.89	8.8865	
					0.00		
					0.00		
				面積計	8.89	8.8865	0.00

1-3号水路 右岸管理用通路

整理番号	上底	下底	平均長	高さ	台形面積	CAD求積値	求積誤差
1	49.528	49.505	49.517	1.000	49.52	49.5167	
2	29.523	29.198	29.361	1.000	29.36	29.3605	
3	9.614	9.725	9.670	1.000	9.67	9.6696	
4	6.909	6.928	6.919	1.000	6.92	6.9185	
				面積計	95.47	95.4653	0.00

舗装面積 計算書 (4/4)

1-2号水路 左岸管理用通路

整理番号	上底	下底	平均長	高さ	台形面積	CAD求積値	求積誤差
1	14.112	14.675	14.394	1.000	14.39	14.3938	
2	6.919	7.058	6.989	1.000	6.99	6.9883	
3	1.282	1.318	1.300	0.685	0.89	0.8909	
4	1.282	0.000	0.641	0.020	0.01	0.013	
				面積計	22.28	22.286	-0.01

2号水路 水路敷

整理番号	上底	下底	平均長	高さ	台形面積	CAD求積値	求積誤差
1	0.328	0.547	0.438	0.600	0.26	36.3494	
2	0.880	0.709	0.795	6.842	5.44		
3	0.709	0.946	0.828	9.010	7.46		
4	0.946	0.980	0.963	7.187	6.92		
5	0.980	0.825	0.903	4.416	3.99		
6	0.825	0.939	0.882	6.481	5.72		
7	0.939	0.814	0.877	3.245	2.84		
8	0.814	1.084	0.949	1.852	1.76		
9	1.084	2.107	1.596	0.436	0.70		
10	2.107	2.608	2.358	0.550	1.30		
				面積計	36.39	36.3494	0.04

4号道路 施設帯 間詰め コンクリート

整理番号	上底	下底	平均長	高さ	台形面積	CAD求積値	求積誤差
1	42.431	42.422	42.427	0.084	3.56	3.5639	
				面積計	3.56	3.5639	0.00

1号道路 路盤工 面積 計算書

区間延長	幅	平均幅	面積	CAD求積値	求積誤差	
0.00	0.00			28.0938		
0.39	1.20	0.60	0.23			
0.44	1.40	1.30	0.57			
7.88	1.40	1.40	11.03			
0.00	1.00	1.20	0.00			
0.80	1.00	1.00	0.80			
0.00	1.29	1.15	0.00			
0.61	1.29	1.29	0.79			
4.26	1.36	1.33	5.67			
0.50	1.87	1.62	0.81			
4.32	1.95	1.91	8.25			
0.35	0.00	0.98	0.34			
面積計			28.49		28.0938	0.40

区間延長	幅	平均幅	面積	CAD求積値	求積誤差
0.00	1.97			67.5064	
4.40	1.99	1.98	8.71		
0.50	1.49	1.74	0.87		
3.75	1.52	1.51	5.66		
6.98	1.67	1.60	11.17		
8.48	1.52	1.60	13.57		
7.22	1.28	1.40	10.11		
6.17	1.43	1.36	8.39		
0.50	1.94	1.69	0.85		
4.03	2.06	2.00	8.06		
0.38	0.00	1.03	0.39		
面積計			67.78		67.5064

区間延長	幅	平均幅	面積	CAD求積値	求積誤差	
0.00	2.06			35.0196		
4.38	2.02	2.04	8.94			
0.51	1.51	1.77	0.90			
2.20	1.48	1.50	3.30			
8.73	1.40	1.44	12.57			
2.76	1.40	1.40	3.86			
0.00	1.09	1.25	0.00			
0.80	1.09	1.09	0.87			
0.00	1.74	1.42	0.00			
2.63	1.73	1.74	4.58			
面積計			35.02		35.0196	0.00

面積合計			131.29	130.6198	0.67
------	--	--	--------	----------	------

自由勾配側溝延長 集計表

整理番号	規 格		単位	延長	計上延長
1L	VS300 × 300		m	4.73	
1L	VS300 × 300		m	13.61	
2L	VS300 × 300		m	12.43	
2R	VS300 × 300		m	3.31	
2R	VS300 × 300		m	12.42	
3L	VS300 × 300		m	3.20	
3L	VS300 × 300		m	3.16	
3R	VS300 × 300		m	11.06	
4L	VS300 × 300		m	19.14	
4R	VS300 × 300		m	11.42	
4R	VS300 × 300		m	7.08	
5L	VS300 × 300		m	31.65	
5L	VS300 × 300		m	12.00	
5L	VS300 × 300		m	2.21	
5R	VS300 × 300		m	21.55	
5R	VS300 × 300		m	21.66	
	VS300 × 300	計		190.63	190.6
1L	VS300 × 400		m	3.80	
2L	VS300 × 400		m	8.43	
2L	VS300 × 400		m	12.29	
2R	VS300 × 400		m	8.45	
2R	VS300 × 400		m	12.25	
3L	VS300 × 400		m	15.42	
3L	VS300 × 400		m	5.50	
3L	VS300 × 400		m	2.27	
3R	VS300 × 400		m	7.34	
3R	VS300 × 400		m	10.08	
4L	VS300 × 400		m	6.32	
4R	VS300 × 400		m	3.99	
5L	VS300 × 400		m	5.07	
5L	VS300 × 400		m	4.40	
5R	VS300 × 400		m	5.28	
	VS300 × 400	計		110.89	110.9

自由勾配側溝延長 集計表

整理番号	規 格		単位	延長	計上延長
1L	VS300 × 500		m	4.17	
2L	VS300 × 500		m	8.40	
2L	VS300 × 500		m	12.29	
2R	VS300 × 500		m	8.33	
2R	VS300 × 500		m	12.25	
3L	VS300 × 500		m	5.69	
3L	VS300 × 500		m	0.88	
3R	VS300 × 500		m	24.32	
3R	VS300 × 500		m	7.34	
4L	VS300 × 500		m	6.32	
4R	VS300 × 500		m	6.02	
5L	VS300 × 500		m	4.66	
5R	VS300 × 500		m	5.44	
	VS300 × 500	計		106.11	106.1
2L	VS300 × 600		m	8.35	
2L	VS300 × 600		m	15.90	
2R	VS300 × 600		m	8.32	
2R	VS300 × 600		m	12.37	
3L	VS300 × 600		m	7.42	
3R	VS300 × 600		m	6.98	
3R	VS300 × 600		m	3.05	
4L	VS300 × 600		m	4.49	
4L	VS300 × 600		m	5.16	
5L	VS300 × 600		m	2.72	
5R	VS300 × 600		m	5.44	
	VS300 × 600	計		80.20	80.2
1L	VS300 × 700		m	19.58	
2L	VS300 × 700		m	7.40	
2R	VS300 × 700		m	3.04	
2R	VS300 × 700		m	12.06	
3L	VS300 × 700		m	8.99	
3L	VS300 × 700		m	0.12	
3L	VS300 × 700		m	7.42	
4L	VS300 × 700		m	7.04	
5R	VS300 × 700		m	5.44	
	VS300 × 700	計		71.09	71.1

自由勾配側溝延長 集計表

整理番号	規 格		単位	延長	計上延長
2R	VS300 × 800		m	3.58	
3L	VS300 × 800		m	7.42	
5R	VS300 × 800		m	4.55	
	VS300 × 800	計		15.55	15.6
3L	VS300 × 900		m	1.23	
	VS300 × 900	計		1.23	1.2
5L	VS300 × 300	横断用	m	9.77	
	VS300 × 300	横断用		9.77	9.8
4R	土留めVS300 × 300		m	4.05	
	土留めVS300 × 300	計		4.05	4.1
4R	土留めVS300 × 400		m	7.61	
	土留めVS300 × 400	計		7.61	7.6
1L	土留めVS300 × 500		m	0.76	
4R	土留めVS300 × 500		m	7.53	
	土留めVS300 × 500	計		8.29	8.3
1L	土留めVS300 × 600		m	5.19	
4R	土留めVS300 × 600		m	0.38	
	土留めVS300 × 600	計		5.57	5.6
1L	土留めVS300 × 700		m	5.19	
	土留めVS300 × 700	計		5.19	5.2

自由勾配側溝 可変インバートコンクリート集計表

路線 番号	路線の起点と終点	可変インバート コンクリート
	1街区2号水路から4号道路終点まで	2.006
	2街区北側長辺と東側短辺まで	1.643
	2街区西側短辺と南側長辺と3号道路横断工まで	1.183
	3街区北側短辺から西側長辺と調整池まで	0.919
	4街区西側と北側短辺及び東側長辺の調整池まで	0.623
	調整池西側下流から流末排水工まで	0.059
	調整池下流まで	0.000
	3号道路横断部	0.000
	計	6.433 m ³
	計上数量	6.43 m ³

自由勾配側溝 可変部 インバート コンクリート (1/8)

雨水排水施設 縦断図より

1街区2号水路から4号道路終点まで

自由勾配 側溝			可変部 インバート コンクリートの			
規格その他	側溝幅	区間延長	区間端部厚	区間平均厚	区間体積	備考
集水桝		0.00	0.015			1号道路L側
300×500	0.30	0.24	0.020	0.018	0.001	1号道路L側
300×500	0.30	3.92	0.100	0.060	0.071	1号道路L側
		0.00	0.000	0.050	0.000	1号道路L側
300×400	0.30	3.80	0.077	0.039	0.044	1号道路L側
集水桝		0.00	0.000			1号道路L側
300×300	0.30	4.73	0.000	0.000	0.000	1号道路L側
300×300	0.30	3.31	0.000	0.000	0.000	1号道路L側
300×300	0.30	0.02	0.000	0.000	0.000	1号道路L側
300×300	0.30	0.10	0.000	0.000	0.000	1号道路L側
集水桝		0.00	0.064			2号道路R側
300×700	0.30	3.04	0.100	0.082	0.075	2号道路R側
		0.00	0.000			2号道路R側
300×600	0.30	8.32	0.100	0.050	0.125	2号道路R側
		0.00	0.000			2号道路R側
300×500	0.30	7.52	0.090	0.045	0.102	2号道路R側
300×500	0.30	0.82	0.100	0.095	0.023	2号道路R側
		0.00	0.000			2号道路R側
300×400	0.30	8.45	0.100	0.050	0.127	2号道路R側
		0.00	0.000	0.050	0.000	2号道路R側
300×300	0.30	5.07	0.060	0.030	0.046	2号道路R側
300×300	0.30	7.35	0.000	0.030	0.066	2号道路R側
		0.00	0.100			2号道路R側
300×400	0.30	12.25	0.000	0.050	0.184	2号道路R側
		0.00	0.100			2号道路R側
300×500	0.30	10.65	0.013	0.057	0.182	2号道路R側
300×500	0.30	1.59	0.000	0.007	0.003	2号道路R側
		0.00	0.100			2号道路R側
300×600	0.30	8.31	0.032	0.066	0.165	2号道路R側
300×600	0.30	4.06	0.000	0.016	0.019	2号道路R側
		0.00	0.100			2号道路R側
300×700	0.30	10.31	0.018	0.059	0.182	2号道路R側
300×700	0.30	1.76	0.001	0.010	0.005	2号道路R側
集水桝		0.00	0.092			2号道路R側
300×800	0.30	1.76	0.074	0.083	0.044	2号道路R側
300×800	0.30	1.82	0.100	0.087	0.048	2号道路R側
		0.00	0.000			2号道路R側
300×700	0.30	1.69	0.024	0.012	0.006	2号道路R側
300×700	0.30	5.36	0.100	0.062	0.100	4号道路L側
		0.00	0.000			4号道路L側
300×600	0.30	1.36	0.019	0.010	0.004	4号道路L側
300×600	0.30	1.86	0.046	0.033	0.018	4号道路L側

300 × 600	0.30	0.74	0.056	0.051	0.011	4号道路L側
300 × 600	0.30	0.53	0.051	0.054	0.009	4号道路L側
集水桝		0.00	0.042			4号道路L側
300 × 600	0.30	0.93	0.033	0.038	0.011	4号道路L側
300 × 600	0.30	2.92	0.079	0.056	0.049	4号道路L側
300 × 600	0.30	1.30	0.100	0.090	0.035	4号道路L側
		0.00	0.000			4号道路L側
300 × 500	0.30	6.32	0.100	0.050	0.095	4号道路L側
		0.00	0.000			4号道路L側
300 × 400	0.30	6.32	0.100	0.050	0.095	4号道路L側
		0.00	0.000			4号道路L側
300 × 300	0.30	19.14	0.000	0.000	0.000	4号道路L側
300 × 300	0.30	3.16	0.000	0.000	0.000	4号道路L側
		0.00	0.100			4号道路L側
300 × 400	0.30	2.27	0.077	0.089	0.061	3号道路L側
集水桝		0.00	0.000			3号道路L側
		163.10		体積計	2.006	

自由勾配側溝 可変部 インバート コンクリート (2/8)

雨水排水施設 縦断面図より

2街区北側長辺と東側短辺まで

自由勾配 側溝			可変部 インバート コンクリートの			
規格その他	側溝幅	区間延長	区間端部厚	区間平均厚	区間体積	備 考
集水桝		0.00	0.011			2号道路L側
300×700	0.30	7.40	0.100	0.056	0.124	2号道路L側
		0.00	0.000	0.050	0.000	2号道路L側
300×600	0.30	8.35	0.100	0.050	0.125	2号道路L側
		0.00	0.000	0.050	0.000	2号道路L側
300×500	0.30	3.60	0.043	0.022	0.024	2号道路L側
300×500	0.30	4.80	0.100	0.072	0.104	2号道路L側
		0.00	0.000	0.022	0.000	2号道路L側
300×400	0.30	8.43	0.100	0.050	0.126	2号道路L側
		0.00	0.000	0.050	0.000	2号道路L側
300×300	0.30	5.06	0.060	0.030	0.046	2号道路L側
300×300	0.30	7.37	0.000	0.030	0.066	2号道路L側
		0.00	0.100	0.050	0.000	4号道路R側
300×400	0.30	12.29	0.000	0.050	0.184	4号道路R側
		0.00	0.100	0.050	0.000	4号道路R側
300×500	0.30	12.29	0.000	0.050	0.184	4号道路R側
		0.00	0.100	0.086	0.000	4号道路R側
300×600	0.30	3.46	0.072	0.086	0.089	4号道路R側
	0.30	8.71	0.005	0.039	0.102	4号道路R側
	0.30	3.18	0.093	0.049	0.047	4号道路R側
	0.30	0.54	0.100	0.097	0.016	4号道路R側
		0.00	0.000	0.036	0.000	4号道路R側
300×500	0.30	5.07	0.097	0.049	0.075	4号道路R側
	0.30	0.94	0.100	0.099	0.028	4号道路R側
		0.00	0.000	0.049	0.000	4号道路R側
300×400	0.30	2.15	0.076	0.038	0.025	4号道路R側
300×400	0.30	0.51	0.081	0.079	0.012	4号道路R側
300×400	0.30	1.33	0.100	0.091	0.036	4号道路R側
		0.00	0.000	0.050	0.000	4号道路R側
土留300×600	0.30	0.38	0.005	0.003	0.000	4号道路R側
		0.00	0.001	0.003	0.000	4号道路R側
土留300×500	0.30	7.53	0.100	0.051	0.115	4号道路R側
		0.00	0.000	0.050	0.000	4号道路R側
土留300×400	0.30	5.05	0.066	0.033	0.050	4号道路R側
	0.30	1.69	0.089	0.078	0.040	

	0.30	0.88	0.100	0.095	0.025	
		0.00	0.000	0.033	0.000	4号道路R側
300 × 300	0.30	7.08	0.000	0.000	0.000	4号道路R側
集水桝		0.00				3号道路R側
		118.09		体積計	1.643	

自由勾配側溝 可変部 インバート コンクリート (4/8)

雨水排水施設 縦断図より

3街区北側短辺から西側長辺と調整池まで

自由勾配 側溝			可変部 インバート コンクリートの			
規格その他	側溝幅	区間延長	区間端部厚	区間平均厚	区間体積	備 考
集水枥		0.00	0.069			3号道路L側
300×400	0.30	1.49	0.054	0.062	0.028	3号道路L側
300×400	0.30	4.01	0.000	0.027	0.032	3号道路L側
		0.00	0.100			3号道路L側
300×500	0.30	0.88	0.088	0.094	0.025	3号道路L側
集水枥		0.00	0.077			3号道路L側
300×500	0.30	5.69	0.000	0.039	0.067	3号道路L側
		0.00	0.100			3号道路L側
300×600	0.30	7.42	0.000	0.050	0.111	3号道路L側
		0.00	0.100			3号道路L側
300×700	0.30	7.42	0.000	0.050	0.111	3号道路L側
		0.00	0.100			5号道路R側
300×800	0.30	7.42	0.000	0.050	0.111	3号道路L側
		0.00	0.100			5号道路R側
300×900	0.30	0.79	0.089	0.095	0.023	3号道路L側
300×900	0.30	0.44	0.100	0.095	0.013	3号道路L側
		0.00	0.000			5号道路R側
300×800	0.30	2.48	0.060	0.030	0.022	3号道路L側
300×800	0.30	0.28	0.067	0.064	0.005	3号道路L側
300×800	0.30	1.78	0.100	0.084	0.045	3号道路L側
		0.00	0.000			5号道路R側
300×700	0.30	5.44	0.100	0.050	0.082	5号道路R側
		0.00	0.000			5号道路R側
300×600	0.30	5.44	0.100	0.050	0.082	5号道路R側
		0.00	0.000			5号道路R側
300×500	0.30	5.44	0.100	0.050	0.082	5号道路R側
		0.00	0.000			5号道路R側
300×400	0.30	0.93	0.017	0.009	0.003	5号道路R側
300×400	0.30	4.37	0.100	0.059	0.077	5号道路R側
集水枥						5号道路R側
		61.72		体積計	0.919	

路側使用 全自由勾配側溝の 延長集計をして コンクリート蓋 L = 0.5m グレーチング蓋 L = 0.5m の蓋掛け枚数を計上する					
整理番号	規 格		単位	延長	計上延長
1L	VS300 × 300		m	4.73	
1L	VS300 × 300		m	13.61	
2L	VS300 × 300		m	12.43	
2R	VS300 × 300		m	3.31	
2R	VS300 × 300		m	12.42	
3L	VS300 × 300		m	3.20	
3L	VS300 × 300		m	3.16	
3R	VS300 × 300		m	11.06	
4L	VS300 × 300		m	19.14	
4R	VS300 × 300		m	11.42	
4R	VS300 × 300		m	7.08	
5L	VS300 × 300		m	31.65	
5L	VS300 × 300		m	12.00	
5L	VS300 × 300		m	2.21	
5R	VS300 × 300		m	21.55	
5R	VS300 × 300		m	21.66	
1L	VS300 × 400		m	3.80	
2L	VS300 × 400		m	8.43	
2L	VS300 × 400		m	12.29	
2R	VS300 × 400		m	8.45	
2R	VS300 × 400		m	12.25	
3L	VS300 × 400		m	15.42	
3L	VS300 × 400		m	5.50	
3L	VS300 × 400		m	2.27	
3R	VS300 × 400		m	7.34	
3R	VS300 × 400		m	10.08	
4L	VS300 × 400		m	6.32	
4R	VS300 × 400		m	3.99	
5L	VS300 × 400		m	5.07	
5L	VS300 × 400		m	4.40	
5R	VS300 × 400		m	5.28	
1L	VS300 × 500		m	4.17	
2L	VS300 × 500		m	8.40	
2L	VS300 × 500		m	12.29	
2R	VS300 × 500		m	8.33	

路側使用 全自由勾配側溝の 延長集計をして コンクリート蓋 L = 0.5m グレーチング蓋 L = 0.5m の蓋掛け枚数を計上する					
整理番号	規 格		単位	延長	計上延長
2R	VS300 × 500		m	12.25	
3L	VS300 × 500		m	5.69	
3L	VS300 × 500		m	0.88	
3R	VS300 × 500		m	24.32	
3R	VS300 × 500		m	7.34	
4L	VS300 × 500		m	6.32	
4R	VS300 × 500		m	6.02	
5L	VS300 × 500		m	4.66	
5R	VS300 × 500		m	5.44	
2L	VS300 × 600		m	8.35	
2L	VS300 × 600		m	15.90	
2R	VS300 × 600		m	8.32	
2R	VS300 × 600		m	12.37	
3L	VS300 × 600		m	7.42	
3R	VS300 × 600		m	6.98	
3R	VS300 × 600		m	3.05	
4L	VS300 × 600		m	4.49	
4L	VS300 × 600		m	5.16	
5L	VS300 × 600		m	2.72	
5R	VS300 × 600		m	5.44	
1L	VS300 × 700		m	19.58	
2L	VS300 × 700		m	7.40	
2R	VS300 × 700		m	3.04	
2R	VS300 × 700		m	12.06	
3L	VS300 × 700		m	8.99	
3L	VS300 × 700		m	0.12	
3L	VS300 × 700		m	7.42	
4L	VS300 × 700		m	7.04	
5R	VS300 × 700		m	5.44	
2R	VS300 × 800		m	3.58	
3L	VS300 × 800		m	7.42	
5R	VS300 × 800		m	4.55	
3L	VS300 × 900		m	1.23	
4R	土留めVS300 × 300		m	4.05	
4R	土留めVS300 × 400		m	7.61	

路側使用 全自由勾配側溝の 延長集計をして コンクリート蓋 L = 0.5m グレーチング蓋 L = 0.5m の蓋掛け枚数 を計上する					
整理番号	規 格		単 位	延 長	計上延長
1L	土留めVS300×500		m	0.76	
4R	土留めVS300×500		m	7.53	
1L	土留めVS300×600		m	5.19	
4R	土留めVS300×600		m	0.38	
1L	土留めVS300×700		m	5.19	
			計	606.41	606.4

	10mに1枚L=0.5m物	のグレーチング	枚	60.6	61
	10mに9枚L=0.5m物	のコンクリート蓋	枚	545.8	546

5L	VS300×300	横断用	m	9.77	
			計	9.77	9.8

	2mに1枚L=1.0m物	のグレーチング	枚	4.9	5
--	--------------	---------	---	-----	---

数量集計区分の確認表

整理番号	規 格		単位	延長	備 考
5R	VS300 × 400		m	1.10	(3)水路工計上
5R	VS300 × 500		m	3.15	(3)水路工計上
5R	VS300 × 600		m	0.73	(3)水路工計上
5R	G14-B800-L800-H1150	集水枿	個	1.00	(3)水路工計上
5R	現場打ち放流水路工B300 × H300		m	1	(3)水路工計上

道路別 雨水排水施設の明細表

1号道路L側

整理番号	規 格		単位	延長
1L	G25-B600-L600-H750	集水桝	個	1
1L	VS300×500		m	4.17
1L	VS300×400		m	3.80
1L	G25-B500-L500-H550	集水桝	個	1
1L	道路横断S G P管 300		m	1.17
1L	VS300×300		m	4.73
1L	VS300×700		m	19.58
1L	土留めVS300×700		m	5.19
1L	土留めVS300×600		m	5.19
1L	土留めVS300×500		m	0.76
1L	VS300×300		m	13.61
1L	G25-B500-L500-H600	集水桝	個	1
1L	道路横断S G P管 200		m	5.72

道路別 雨水排水施設の明細表

2号道路R側

整理番号	規 格		単位	延長
2R	VS300×300		m	3.31
2R	G25-B500-L500-H900	集水枳	個	1
2R	道路横断S G P管 300		m	4.70
2R	VS300×700		m	3.04
2R	VS300×600		m	8.32
2R	VS300×500		m	8.33
2R	VS300×400		m	8.45
2R	VS300×300		m	12.42
2R	VS300×400		m	12.25
2R	VS300×500		m	12.25
2R	VS300×600		m	12.37
2R	VS300×700		m	12.06
2R	G25-B500-L500-H950	(異形)	個	1
2R	VS300×800		m	3.58

2号道路L側

整理番号	規 格		単位	延長
2L	G25-B500-L500-H950	集水枳	個	1
2L	VS300×700		m	7.40
2L	VS300×600		m	8.35
2L	VS300×500		m	8.40
2L	VS300×400		m	8.43
2L	VS300×300		m	12.43
2L	VS300×400		m	12.29
2L	VS300×500		m	12.29
2L	VS300×600		m	15.90

道路別 雨水排水施設の明細表

3号道路R側

整理番号	規 格		単位	延長
3R	VS300×500		m	24.32
3R	VS300×600		m	6.98
3R	G25-B500-L500-H800	集水枿	個	1
3R	道路横断SGP管 300		m	4.70
3R	VS300×600		m	3.05
3R	VS300×500		m	7.34
3R	VS300×400		m	7.34
3R	VS300×300		m	11.06
3R	VS300×400		m	10.08
3R	G25-B500-L500-H650	集水枿	個	1
3R	道路横断SGP管 300		m	4.70

3号道路L側

整理番号	規 格		単位	延長
3L	VS300×300		m	3.20
3L	VS300×400		m	15.42
3L	VS300×700		m	8.99
3L	G25-B500-L500-H850	集水枿	個	1
3L	VS300×700		m	0.12
3L	VS300×900		m	1.23
3L	VS300×800		m	7.42
3L	VS300×700		m	7.42
3L	VS300×600		m	7.42
3L	VS300×500		m	5.69
3L	G25-B500-L500-H750	集水枿	個	1
3L	VS300×500		m	0.88
3L	VS300×400		m	5.50
3L	G25-B500-L500-H600	集水枿	個	1
3L	VS300×400		m	2.27
3L	VS300×300		m	3.16

道路別 雨水排水施設の明細表

4号道路R側

整理番号	規 格	単位	延長
4R	VS300 × 500	m	6.02
4R	VS300 × 400	m	3.99
4R	VS300 × 300	m	11.42
4R	土留めVS300 × 600	m	0.38
4R	土留めVS300 × 500	m	7.53
4R	土留めVS300 × 400	m	7.61
4R	土留めVS300 × 300	m	4.05
4R	VS300 × 300	m	7.08

4号道路L側

整理番号	規 格	単位	延長
4L	VS300 × 700	m	7.04
4L	VS300 × 600	m	4.49
4L	G25-B500-L500-H800 集水枿	個	1
4L	VS300 × 600	m	5.16
4L	VS300 × 500	m	6.32
4L	VS300 × 400	m	6.32
4L	VS300 × 300	m	19.14
4L	PBM25-D2000-H1100 二次製品門型カルバート	m	4.00
4L	PBM25-D2000-H1100 二次製品門型カルバート	m	4.00

道路別 雨水排水施設の明細表

5号道路R側

整理番号	規 格		単位	延長
5R	VS300 × 800		m	4.55
5R	VS300 × 700		m	5.44
5R	VS300 × 600		m	5.44
5R	VS300 × 500		m	5.44
5R	VS300 × 400		m	5.28
5R	VS300 × 300		m	21.55
5R	G25-B700-L700-H950	集水枡	個	1
5R	VS300 × 300		m	21.66
5R	G25-B500-L500-H600	集水枡	個	1
5R	VS300 × 400		m	1.10
5R	VS300 × 500		m	3.15
5R	VS300 × 600		m	0.73
5R	G14-B800-L800-H1150	集水枡	個	1
5R	現場打ち放流水路工B300 × H300		m	1.21

5号道路L側

整理番号	規 格		単位	延長
5L	VS300 × 600		m	2.72
5L	VS300 × 500		m	4.66
5L	VS300 × 400		m	5.07
5L	VS300 × 300		m	31.65
5L	G25-B700-L700-H900	集水枡	個	1
5L	MU400 × 700	横断用	m	4.62
5L	VS300 × 300		m	12.00
5L	VS300 × 300	横断用	m	9.77
5L	VS300 × 300		m	2.21
5L	G25-B500-L500-H550	集水枡	個	1
5L	VS300 × 400		m	4.40

雨水排水施設 横断工の明細表

整理番号	規 格		単位	延長	整理番号
1L	道路横断SGP管 200		m	5.72	(2/6)
1L	道路横断SGP管 300		m	0.90	(1/6)
2R	道路横断SGP管 300		m	4.70	(3/6)
3R	道路横断SGP管 300		m	4.70	(4/6)
3R	道路横断SGP管 300		m	4.70	(5/6)
5L	MU400 × 700	横断用	m	4.62	(6/6)

雨水排水施設 集水枡の明細表

整理番号	規 格		単位	延長
1L	G25-B600-L600-H750	集水枡	個	1
1L	G25-B500-L500-H550	集水枡	個	1
2R	G25-B500-L500-H900	集水枡	個	1
2R	G25-B500-L500-H950	(異形)	個	1
4L	G25-B500-L500-H800	集水枡	個	1
3L	G25-B500-L500-H600	集水枡	個	1
3L	G25-B500-L500-H700	集水枡	個	1
5R	G25-B700-L700-H950	集水枡	個	1
5R	G25-B500-L500-H600	集水枡	個	1
5L	G25-B500-L500-H550	集水枡	個	1
5L	G25-B700-L700-H900	集水枡	個	1
3L	G25-B500-L500-H850	集水枡	個	1
1L	G25-B500-L500-H600	集水枡	個	1
2L	G25-B500-L500-H950	集水枡	個	1
3R	G25-B500-L500-H650	集水枡	個	1
3R	G25-B500-L500-H800	集水枡	個	1

整理番号	規 格		単位	延長
1L	G25-B500-L500-H550	集水枡	個	1
5L	G25-B500-L500-H550	集水枡	個	1
3L	G25-B500-L500-H600	集水枡	個	1
5R	G25-B500-L500-H600	集水枡	個	1
1L	G25-B500-L500-H600	集水枡	個	1
3R	G25-B500-L500-H650	集水枡	個	1
3L	G25-B500-L500-H700	集水枡	個	1
4L	G25-B500-L500-H800	集水枡	個	1
3R	G25-B500-L500-H800	集水枡	個	1
3L	G25-B500-L500-H850	集水枡	個	1

2R	G25-B500-L500-H900	集水桝	個	1
2R	G25-B500-L500-H950	(異形)	個	1
2L	G25-B500-L500-H950	集水桝	個	1
1L	G25-B600-L600-H750	集水桝	個	1
5L	G25-B700-L700-H900	集水桝	個	1
5R	G25-B700-L700-H950	集水桝	個	1

番号	集水桝の規格		
	G25-B600-L600-H750		
	G25-B500-L500-H550		
	G25-B500-L500-H900		
	G25-B500-L500-H950		異形
	G25-B500-L500-H800		
	G25-B500-L500-H600		
	G25-B500-L500-H700		
	G25-B700-L700-H950		
	G25-B500-L500-H600		
	G14-B800-L800-H1150		
	G25-B500-L500-H550		
	G25-B700-L700-H900		
	G25-B500-L500-H850		
	G25-B500-L500-H600		
	G25-B500-L500-H950		
	G25-B500-L500-H650		
	G25-B500-L500-H800		

並び替え

番号	集水桝の規格	コンクリート m ³	型枠 m ²	基礎 m ²	グレーチング 枚数 枚	ステップ 個	集計区分	
	G14-B800-L800-H1150	1.10	10.1	1.7	T-14 800×800 1	2	(3)水路工	公園内
	G25-B500-L500-H550	0.27	3.1	0.8	T-25 500×500 1			
	G25-B500-L500-H550	0.28	3.3	0.8	T-25 500×500 1			
数量計	G25-B500-L500-H550	0.55	6.4	1.6	T-25 500×500 2		(1)区画道路工	
	G25-B500-L500-H600	0.30	3.6	0.8	T-25 500×500 1			
	G25-B500-L500-H600	0.29	3.4	0.8	T-25 500×500 1			
	G25-B500-L500-H600	0.30	3.7	0.8	T-25 500×500 1			
数量計	G25-B500-L500-H600	0.89	10.7	2.4	T-25 500×500 3		(1)区画道路工	
	G25-B500-L500-H650	0.31	3.7	0.8	T-25 500×500 1		(1)区画道路工	
	G25-B500-L500-H700	0.33	3.9	0.8	T-25 500×500 1		(1)区画道路工	
	G25-B500-L500-H800	0.38	4.6	0.8	T-25 500×500 1	1		
	G25-B500-L500-H800	0.37	4.4	0.8	T-25 500×500 1	1		
数量計	G25-B500-L500-H800	0.75	9.0	1.6	T-25 500×500 2	2	(1)区画道路工	
	G25-B500-L500-H850	0.39	4.7	0.8	T-25 500×500 1	1	(1)区画道路工	
	G25-B500-L500-H900	0.41	5.0	0.8	T-25 500×500 1	1	(1)区画道路工	

番号	集水桝の規格	コンクリート m ³	型枠 m ²	基礎 m ²	グレーチング 枚数 枚	ステップ 個	集計区分
	G25-B500-L500-H950	0.48	5.5	0.9	T-25 500×500	1	
	G25-B500-L500-H950	0.43	5.2	0.8	T-25 500×500	1	
数量計	G25-B500-L500-H950	0.91	10.7	1.7	T-25 500×500	2	(1)区画道路工
	G25-B600-L600-H750	0.43	5.1	1.0	T-25 600×600	1	(1)区画道路工
	G25-B700-L700-H900	0.56	6.5	1.2	T-25 700×700	1	(1)区画道路工
	G25-B700-L700-H950	0.55	6.5	1.2	T-25 700×700	1	(1)区画道路工
	合計数量	7.18	82.3	15.6		17	

岡田東 地区

集水樹の 材料集計表

集水樹 番号	樹の種類	路線番号	形式	分類	記号	寸 法 (単位 / m)							樹 穴				樹 穴 控 除 デ ー タ								元数量
						B	L	H	b1	b2	b3	h1	西面	北面	東面	南面	西面	北面	東面	南面					
No.1	現場打ち	1号道路R側	普通	道路	G25-B600-L600-H750	0.60	0.60	0.75	0.15	1.00	1.00	0.15	なし	なし	0.35×0.235	0.3×0.25	0.00	0.00	0.00	0.00	0.35	0.24	0.30	0.25	0.46
No.2	現場打ち	1号道路R側	普通	道路	G25-B500-L500-H550	0.50	0.50	0.55	0.15	0.90	0.90	0.15	300	0.3×0.25	なし	0.3×0.25	0.08	1	0.30	0.25	0.00	0.00	0.30	0.25	0.31
No.3	現場打ち	2号道路R側	普通	道路	G25-B500-L500-H900	0.50	0.50	0.90	0.15	0.90	0.90	0.15	0.3×0.25	なし	0.3×0.25	300	0.30	0.25	0.00	0.00	0.30	0.25	0.08	1.00	0.45
No.4	現場打ち	2号道路R側	異形	道路	G25-B500-L500-H950	0.50	0.50	0.95	0.15	0.90	0.90	0.15	0.3×0.25	なし	なし	0.3×0.25	0.30	0.25	0.00	0.00	0.00	0.00	0.30	0.25	0.51
No.5	現場打ち	4号道路L側	普通	道路	G25-B500-L500-H800	0.50	0.50	0.80	0.15	0.90	0.90	0.15	なし	0.3×0.25	なし	0.3×0.25	0.00	0.00	0.30	0.25	0.00	0.00	0.30	0.25	0.41
No.6	現場打ち	3号道路L側	普通	道路	G25-B500-L500-H600	0.50	0.50	0.60	0.15	0.90	0.90	0.15	0.3×0.25	0.3×0.25	なし	なし	0.30	0.25	0.30	0.25	0.00	0.00	0.00	0.00	0.33
No.7	現場打ち	3号道路L側	普通	道路	G25-B500-L500-H700	0.50	0.50	0.70	0.15	0.90	0.90	0.15	0.3×0.25	300	0.3×0.25	なし	0.30	0.25	0.08	1.00	0.30	0.25	0.00	0.00	0.37
No.8	現場打ち	5号道路R側	普通	道路	G25-B700-L700-H950	0.70	0.70	0.95	0.15	1.10	1.10	0.15	0.4×0.5	0.3×0.25	0.4×0.5	なし	0.40	0.50	0.30	0.25	0.40	0.50	0.00	0.00	0.63
No.9	現場打ち	5号道路R側	普通	道路	G25-B500-L500-H600	0.50	0.50	0.60	0.15	0.90	0.90	0.15	0.3×0.25	0.3×0.25	0.3×0.25	なし	0.30	0.25	0.30	0.25	0.30	0.25	0.00	0.00	0.33
No.10	現場打ち	公園内流未	普通	公園	G14-B800-L800-H1150	0.80	0.80	1.15	0.20	1.30	1.30	0.20	0.3×0.25	なし	0.3×0.25	なし	0.30	0.25	0.00	0.00	0.30	0.25	0.00	0.00	1.14
No.11	現場打ち	5号道路L側	普通	道路	G25-B500-L500-H550	0.50	0.50	0.55	0.15	0.90	0.90	0.15	なし	0.3×0.25	0.3×0.25	なし	0.00	0.00	0.30	0.25	0.30	0.25	0.00	0.00	0.31
No.12	現場打ち	5号道路L側	普通	道路	G25-B700-L700-H900	0.70	0.70	0.90	0.15	1.10	1.10	0.15	なし	0.3×0.25	0.4×0.5	なし	0.00	0.00	0.30	0.25	0.40	0.50	0.00	0.00	0.61
No.13	現場打ち	3号道路L側	普通	道路	G25-B500-L500-H850	0.50	0.50	0.85	0.15	0.90	0.90	0.15	0.3×0.25	300	0.3×0.25	なし	0.30	0	0.08	1.00	0.30	0.25	0.00	0.00	0.43
No.14	現場打ち	1号道路R側	普通	道路	G25-B500-L500-H600	0.50	0.50	0.60	0.15	0.90	0.90	0.15	200	0.3×0.25	なし	なし	0.03	1	0.30	0.25	0.00	0.00	0.00	0.00	0.33
No.15	現場打ち	2号道路L側	普通	道路	G25-B500-L500-H950	0.50	0.50	0.95	0.15	0.90	0.90	0.15	0.3×0.25	300	0.3×0.25	なし	0.30	0.25	0.08	1.00	0.30	0.25	0.00	0.00	0.47
No.16	現場打ち	3号道路R側	普通	道路	G25-B500-L500-H650	0.50	0.50	0.65	0.15	0.90	0.90	0.15	0.3×0.25	なし	0.3×0.25	300	0.30	0	0.00	0.00	0.30	0.25	0.08	1.00	0.35
No.17	現場打ち	3号道路R側	普通	道路	G25-B500-L500-H800	0.50	0.50	0.80	0.15	0.90	0.90	0.15	0.3×0.25	なし	0.3×0.25	300	0.30	0.25	0.00	0.00	0.30	0.25	0.08	1.00	0.41

コンクリート(m ³)			型 枠(m ²)			基礎碎石 (m ²)	集水樹 番号	樹の種類	路線番号	形式	記号 分類	記号	グレー チング			縞鋼板		ステップ 個数	ゴミ除去 フィルター	
樹穴 控除計算	グレーチング 枠控除	数量	元数量	樹穴 控除計算	数量								荷重	B×L	枚数	t	B×L		個数	呼び径
-0.02	-0.01	0.43	5.4	-0.3	5.1	1.0	No.1	現場打ち	1号道路R側	普通	道路	G25-B600-L600-H750	T-25	0.6×0.6	1					
-0.03	-0.01	0.27	3.6	-0.5	3.1	0.8	No.2	現場打ち	1号道路R側	普通	道路	G25-B500-L500-H550	T-25	0.5×0.5	1					
-0.03	-0.01	0.41	5.5	-0.5	5.0	0.8	No.3	現場打ち	2号道路R側	普通	道路	G25-B500-L500-H900	T-25	0.5×0.5	1			1		
-0.02	-0.01	0.48	5.8	-0.3	5.5	0.9	No.4	現場打ち	2号道路R側	異形	道路	G25-B500-L500-H950	T-25	0.5×0.5	1			1		
-0.02	-0.01	0.38	4.9	-0.3	4.6	0.8	No.5	現場打ち	4号道路L側	普通	道路	G25-B500-L500-H800	T-25	0.5×0.5	1			1		
-0.02	-0.01	0.30	3.9	-0.3	3.6	0.8	No.6	現場打ち	3号道路L側	普通	道路	G25-B500-L500-H600	T-25	0.5×0.5	1					
-0.03	-0.01	0.33	4.4	-0.5	3.9	0.8	No.7	現場打ち	3号道路L側	普通	道路	G25-B500-L500-H700	T-25	0.5×0.5	1					
-0.07	-0.01	0.55	7.5	-1.0	6.5	1.2	No.8	現場打ち	5号道路R側	普通	道路	G25-B700-L700-H950	T-25	0.7×0.7	1			1		
-0.03	-0.01	0.29	3.9	-0.5	3.4	0.8	No.9	現場打ち	5号道路R側	普通	道路	G25-B500-L500-H600	T-25	0.5×0.5	1					
-0.03	-0.01	1.10	10.4	-0.3	10.1	1.7	No.10	現場打ち	公園内流末	普通	公園	G14-B800-L800-H1150	T-14	0.8×0.8	1			2		
-0.02	-0.01	0.28	3.6	-0.3	3.3	0.8	No.11	現場打ち	5号道路L側	普通	道路	G25-B500-L500-H550	T-25	0.5×0.5	1					
-0.04	-0.01	0.56	7.1	-0.6	6.5	1.2	No.12	現場打ち	5号道路L側	普通	道路	G25-B700-L700-H900	T-25	0.7×0.7	1			1		
-0.03	-0.01	0.39	5.2	-0.5	4.7	0.8	No.13	現場打ち	3号道路L側	普通	道路	G25-B500-L500-H850	T-25	0.5×0.5	1			1		
-0.02	-0.01	0.30	3.9	-0.2	3.7	0.8	No.14	現場打ち	1号道路R側	普通	道路	G25-B500-L500-H600	T-25	0.5×0.5	1					
-0.03	-0.01	0.43	5.7	-0.5	5.2	0.8	No.15	現場打ち	2号道路L側	普通	道路	G25-B500-L500-H950	T-25	0.5×0.5	1			1		
-0.03	-0.01	0.31	4.2	-0.5	3.7	0.8	No.16	現場打ち	3号道路R側	普通	道路	G25-B500-L500-H650	T-25	0.5×0.5	1					
-0.03	-0.01	0.37	4.9	-0.5	4.4	0.8	No.17	現場打ち	3号道路R側	普通	道路	G25-B500-L500-H800	T-25	0.5×0.5	1			1		
	計	7.18		計	82.3	15.6								枚数計	17			10		

内 訳 集 計	T-14	0.8×0.8	1
	T-25	0.5×0.5	13
	T-25	0.6×0.6	1
	T-25	0.7×0.7	2
枚数計			17

(1)区画道路工

プレキャストL型擁壁 延長集計表

名 称	規 格	単 位	数 量	施 工 場 所	備 考
二次製品L型擁壁 天端ガードレールタイプ	H = 1.75	m	19.72	4号道路川沿い	下流側から拾う
			7.37	(道路擁壁工詳細図)	
			7.51	(道路擁壁工展開図)	
	延長計	m	34.60		
	数量計上	m	34.6		

プレキャストL型擁壁 規格別使用本数

区分	擁壁高さ	規格	延長(m)	本数	合計延長
道路用L型擁壁(ガードレール 基礎一体型)	H=1.75m	標準	2.00	11	22
		短尺	1.50	5	7.5
			1.68	2	3.36
			1.69	1	1.69

1号水路	改築	大型門型カルバート工	数量明細書
------	----	------------	-------

名 称	規 格	単 位	数 量	5街区1画地	計 算 式
二次製品 大型門型カルバート	PBM25-D2000-H1200-L2000	本	2.0	5街区1画地	
二次製品 大型門型カルバート	PBM25-D2000-H1200-L2000	本	2.0	5街区2画地	
敷モルタル	1:3	m ³	0.01	5街区1画地	$0.16 \times 0.02 \times 4.0 = 0.01$
敷モルタル	1:3	m ³	0.01	5街区2画地	$0.16 \times 0.02 \times 4.0 = 0.01$
計	1:3	m ³	0.02		
基礎コンクリート	18-8-25 B B	m ³	1.2	5街区1画地	$0.15 \times 4.0 \times 2 = 1.2$
基礎コンクリート	18-8-25 B B	m ³	1.2	5街区2画地	$0.15 \times 4.0 \times 2 = 1.2$
計	18-8-25 B B	m ³	2.4		
型枠		m ²	9.01	5街区1画地	$(4.36 + 0.15) \times 2.0 = 9.01$
型枠		m ²	9.01	5街区2画地	$(4.36 + 0.15) \times 2.0 = 9.01$
計		m ²	18		
基礎碎石	R C 40 ~ 0	m ²	2.6	5街区1画地	$0.65 \times 4.0 = 2.6$
基礎碎石	R C 40 ~ 0	m ²	2.6	5街区2画地	$0.65 \times 4.0 = 2.6$
計	R C 40 ~ 0	m ²	5.2		

(1)区画道路工

道路縁石	延長集計表
------	-------

名称	規格	単位	数量	施工場所	備考
地先境界ブロック	C種	m	17.32	5号道路回転広場	雨水排水施設計画平面図
地先境界ブロック	C種	m	2.61		
	延長計	m	19.93		
	数量計上	m	19.9		

(1)区画道路工

ガードレール 延長集計表

名称	規格	単位	数量	施工場所	備考
転落防止兼用 ガードレール	擁壁天端一体型基礎 H = 1.1m	m	7.0	4号道路L側川沿い上流から (施設計画平面図 兼 土地利用計画図)	
			7.0		
			19.5		
	延長計	m	33.5		

車止め 集計表						
名称	規格	単位	数量		備考	
車止め	アーチ型 ベース式 H=0.8m L = 2.0m	m	4.0	1号道路 5-1、5-2出入口 (施設計画平面図兼土地利用計画図)		
			4.0			
		計	m	8.0		
	V-ス固定用アンカー	本	8.0	支柱1本当り4本 × 2本/車止め1基		
			8.0			
8.0						
	計	本	32.0			
車止め	アーチ型 固定式 H=0.8m L = 2.0m	m	2.0	1号道路 (施設計画平面図兼土地利用計画図)		
			2.0			
		計	m	4.0		
	独立基礎 0.25 × 0.25 × 0.25	組	2			
車止め						
独立基礎	1組当たり数量明細	単位	数量	計算式	備考	
コンクリート	18-8-25 B B	m ³	0.03	0.06 × 0.25 × 2 = 0.03		
型枠	小型構造物	m ²	0.5	0.25 × 4 × 0.25 × 2 = 0.5		
基礎碎石	RC40 ~ 0 t=0.05m	m ²	0.1	0.25 × 0.25 × 2=0.1		

廃材処分数量

アスファルト舗装構造物				
舗装版切断	切断(1) 北側横断方向 切断延長	切断(2) 南側横断方向 切断延長	合計 切断延長	計上数量
1号道路	4.18	3.93	8.11	8 m
現道舗装版撤去 計上箇所	撤去 面積(m ²) 「現況図」上で CAD計測の通り	舗装厚(m)	撤去 体積(m ³)	計上数量
破碎、運搬、処分 1号道路	316.62	0.04	12.66	12.6 m ²
			アスファルト殻	29.1 t

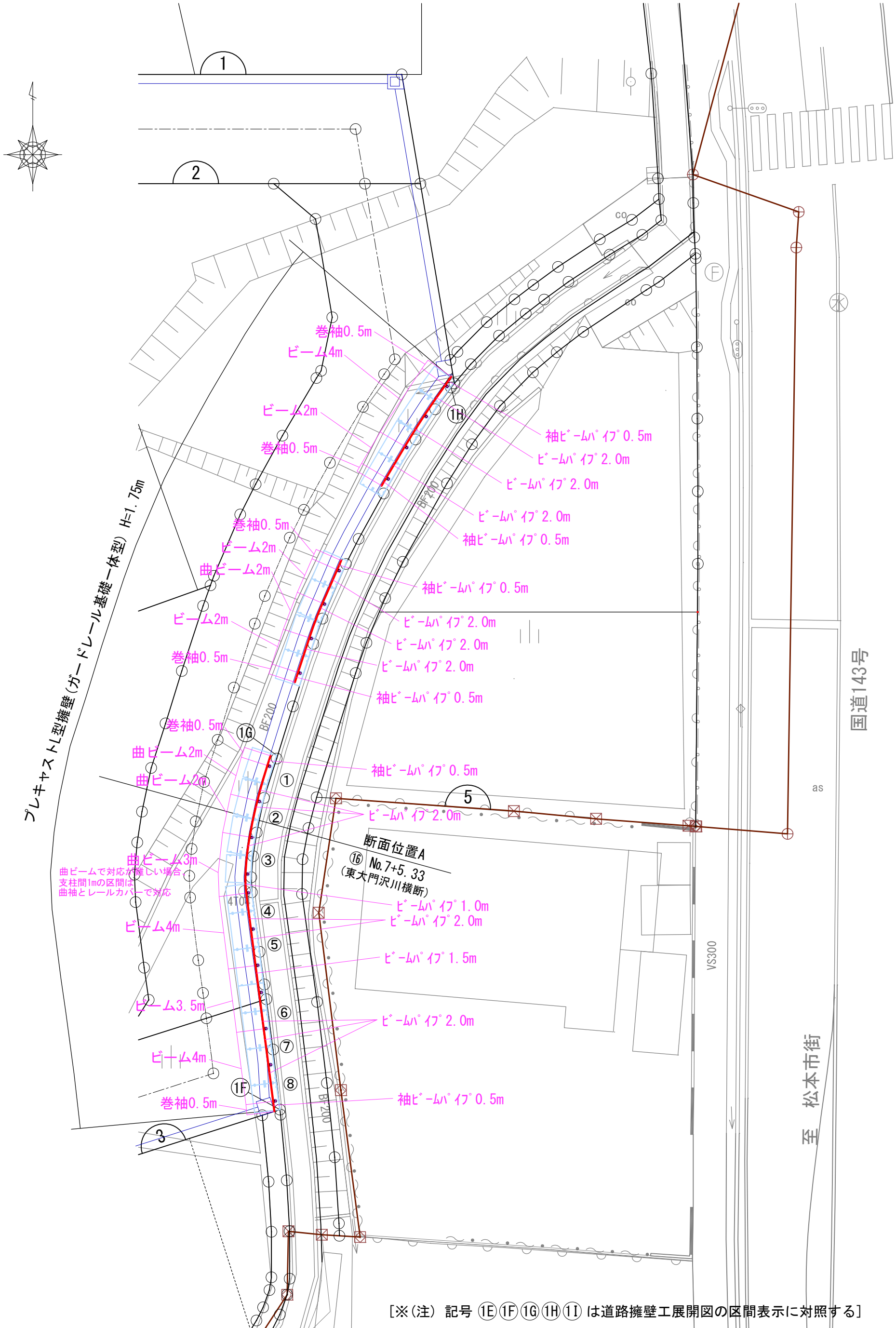
コンクリート構造物 取壊し、運搬、処分				
コンクリート水路等撤去 計上箇所 「現況図」表示の通り 対照番号	施設断面積 m ² 施設断面厚 m	施設延長 (m) 施設面積 (m ²)	体積 m ³	重量 t
	0.34	10.1	3.43	8.06
	0.31	26.3	8.15	19.15
	0.21	19.8	4.16	9.78
	0.68	9.3	6.32	14.85
	0.35	6.0	2.10	4.94
計			24.16	56.78 t
			鉄筋構造物	56.8 t

	0.02	151.1	3.02	7.55
	0.02	4.2	0.08	0.20
	0.02	22.7	0.45	1.13
	0.02	26.1	0.52	1.30
雨水調整池放流部(運搬、処分のみ)			0.020	0.05
公園内排水放流部(運搬、処分のみ)			0.020	0.05
計			4.11	10.28
			無筋構造物	10.3 t

各放流部の取壊しは水路工にて計上

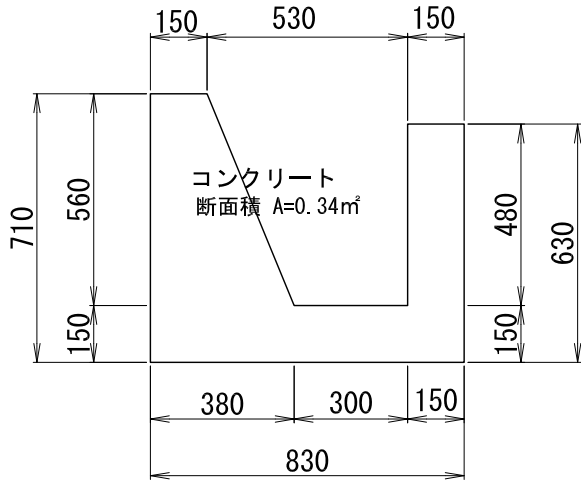
松本市岡田東土地区画整理事業

ガードレール詳細図 S=1:200

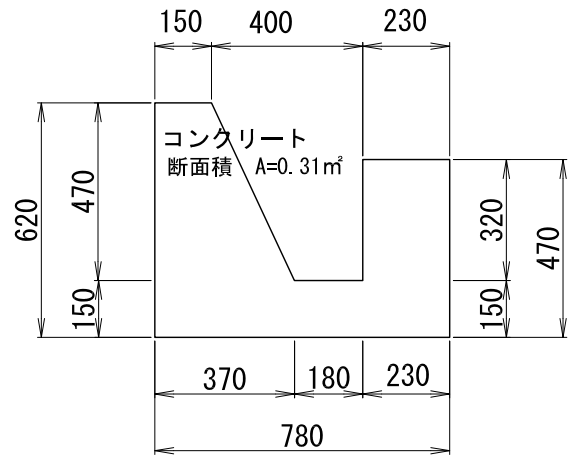


[※(注) 記号 ①E ①F ①G ①H ①I は道路擁壁工展開図の区間表示に対照する]

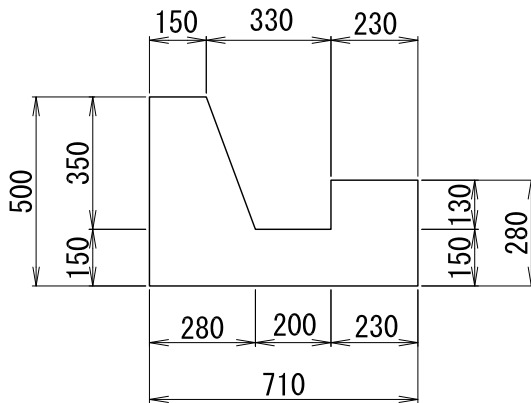
現場打ち水路 (①)
530 × 560



現場打ち水路 (②)
400 × 470

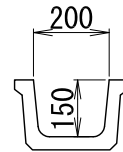


現場打ち水路 (③)
330 × 350
コンクリート
断面積 A=0.21m²

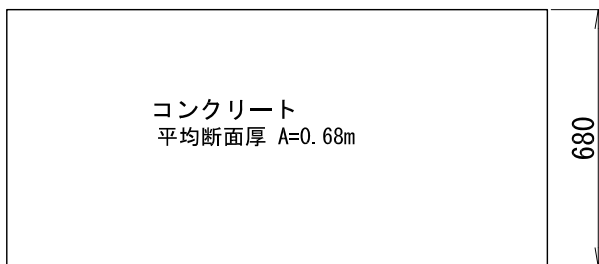


ベンチフリューム (④, ⑤, ⑥, ⑦)
BF200

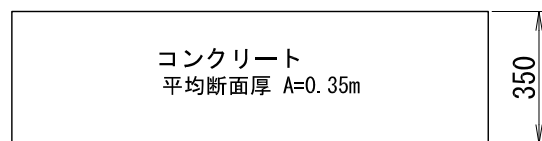
コンクリート
断面積 A=0.02m²



現場打ち馬入れ (⑧)
面積9.3m²



現場打ち馬入れ (⑨)
面積6.0m²



工事数量 総括表

水路築造工		工事数量 総括表					
工事区分	工種	種別	細別	規格	単位	数量	摘要
水路築造工							
	土工						
		機械掘削		C1	m ³	130	
		機械床掘		C2	m ³	42	
		路床盛り土		B1	m ³	14	
		路体盛り土		B2	m ³	2	
		埋め戻し工D		B3	m ³	16	
		基面整正			m ²	90	
		不陸整正			m ²	250	
	1号水路工	現場打ち階段工			箇所	2	第S 1号数量内訳書
		コンクリート	18-8-25BB		m ³	2.0	
		型枠			m ²	8.0	
		基礎砕石	RC40-0 t=15cm		m ²	4.0	
	管理施設工						第S 2号数量内訳書
		転落防止柵	門型 横棧付固定式 H=0.8m × L=2.0m		m	2	
		基礎	250 × 250 × 250		組	1	
雨水調整池工							
	管理施設工						
		フェンス	AR-MS H=1.2m		m	60	30入ハン × 2m
		支柱設置	手間のみ		本	30	
		支柱	H=1.5m		本	3	
		門扉	H=1.2m W=2.5m		基	1	
	管理用坂路工						
		自由勾配側溝		600 × 1000	m	4.0	第S15号数量内訳書
		自由勾配側溝蓋 コンクリート蓋	600型 L=0.5m		枚	4	
		管理坂路用擁壁	プレキャストL型擁壁	H700 L2.0m	m	2.0	第S16号数量内訳書
			プレキャストL型擁壁	H1000 L2.0m	m	2.0	第S17号数量内訳書
			プレキャストL型擁壁	H1300 L2.0m	m	2.0	第S18号数量内訳書
			プレキャストL型擁壁	H1800 L2.0m	m	2.0	第S19号数量内訳書
		コンクリート舗装	18-8-25BB	t=10cm	m ³	3.0	
		基礎砕石	RC40-0	t=15cm	m ²	23.0	
		ハケ引き仕上げ			m ²	23	
		目地	瀝青繊維質板	t=10mm	m ²	6.0	第S20号数量内訳書
			シリコンシーラント		m ²	0.36	

工事区分	工種	種別	細別	規格	単位	数量	摘要
	擁壁工						
		貯留施設擁壁	H1300~H1900		m	52.0	
		雨水調整池擁壁 材料	れいんポート H1300 L2000	巻立用差筋付	基	2	第S 3号数量内訳書
			れいんポート H1300 L寸カット	巻立用差筋付	基	1	
		雨水調整池擁壁 材料	れいんポート H1400 L2000	巻立用差筋付	基	13	第S 4号数量内訳書
			れいんポート H1400 L寸カット	巻立用差筋付	基	1	
			れいんポート H1400 L寸カット		基	1	
			れいんポート H1400 L斜切	巻立用差筋付	基	10	
		雨水調整池擁壁 材料	れいんポート H1900 L斜切	コーナ-部 巻立用差筋付	基	1	第S 5号数量内訳書
			れいんポート H1900 L斜切	コーナ-部 側壁開口 巻立用差筋付	基	1	
			擁壁用差筋	D13	本	96	
	擁壁底版 コンクリート工						第S 6号数量内訳書
		コンクリート	24-8-25BB		m ³	4.0	
		型枠			m ²	6.0	
		鉄筋	S D345	D13	t	0.31	
		鉄筋	S D345	D16	t	0.03	
		止水板	CF-200×5		m	27.0	
		目地	瀝青繊維質板	t=10mm	m ²	3.0	
	隅角部巻き立て コンクリート工						第S 7号数量内訳書
		コンクリート	18-8-25BB		m ³	0.61	
		型枠			m ²	5.0	
		鉄筋	S D345	D13	t	0.07	
	内目地工						第S 8号数量内訳書
		目地	シリコンシーラント		m ²	1.0	
	閉塞コンクリート工						第S 9号数量内訳書
		コンクリート	18-8-25BB		m ³	0.50	
		型枠			m ²	4.0	
	底張工						第S10号数量内訳書
		可変部インバ-ト コンクリート	18-8-25BB		m ³	9.0	
		底版スラブ コンクリート	18-8-25BB		m ³	12.0	
		基礎砕石	RC40~0	t=10cm	m ²	91.0	
		鉄筋金網	6×100×100		m ²	100.0	
		止水板	CF-200×5		m	14.0	
		目地	瀝青繊維質板	t=10mm	m ²	3.0	
	呑口掘工						第S11号数量内訳書
		コンクリート	18-8-25BB		m ³	0.87	
		型枠			m ²	5.0	
		均しコンクリート			m ³	0.18	

工事区分	工種	種別	細別	規格	単位	数量	摘要
		鋼製スクリーン	ステンレス		枚	1	
	放流水路工						第S12号数量内訳書
		コンクリート	18-8-25BB		m ³	0.20	
		型枠			m ²	2.0	
		基礎砕石	RC40~0	t=15cm	m ²	2.0	
		自由勾配側溝蓋 グレーチング蓋	横断用(T-20ホルト付) 400型 L=1.0m		枚	1	
		構造物とりこわし	無筋		m ³	0.02	
	公園内雨水 排水工						
		自由勾配側溝		300×400	m	1.1	
				300×500	m	3.2	
				300×600	m	0.7	
		インバート コンクリート	18-8-25BB		m ³	0.07	
		自由勾配側溝蓋 グレーチング蓋	300型 L=0.5m		枚	5	
		集水樹	G14-B800-L800 -H1150	18-8-25BB	箇所	1	第S13号数量内訳書
		集水樹グレーチング蓋	800×800用	T-14	枚	1	
		集水樹ステップ			個	2	
		コンクリート	18-8-25BB		m ³	0.18	第S14号数量内訳書
		型枠			m ²	2.0	
		基礎砕石	RC40~0	t=15cm	m ²	0.8	
		自由勾配側溝蓋 グレーチング蓋	横断用(T-20ホルト付) 300型 L=1.0m		枚	1	
		構造物とりこわし	無筋		m ³	0.02	

(3) 水路工

第S 1号数量内訳書					
1-2号水路 1-3号水路 管理用通路 階段工					
名称	規格(1)	規格(2)	単位	数量	備考
コンクリート	小型構造物				
	1-2号水路	18-8-25BB	m ³	1.42	構造図の通り
	1-3号水路	18-8-25BB	m ³	0.90	構造図の通り
計			m ³	2.32	
型枠					
	1-2号水路		m ²	5.2	構造図の通り
	1-3号水路		m ²	3.0	構造図の通り
計				8.2	
基礎砕石	RC40~0				
	1-2号水路	t=0.15m	m ²	2.1	構造図の通り
	1-3号水路	t=0.15m	m ²	1.4	構造図の通り
計				3.5	

(3) 水路工

第S 2号数量内訳書		1-2号水路 管理 施設工 (基礎250 × 250 × 250)		1組	
名称	規格(1)	規格(2)	単位	数量	備考
コンクリート	18-8-25BB	250 × 250 × 250	m ³	0.03	構造図の通り
型枠			m ²	0.05	構造図の通り
基礎砕石	R C 40 ~ 0	t=5cm	m ²	0.1	構造図の通り
基面整正	床均し		m ²	0.1	構造図の通り

(3) 水路工

第S 3号数量内訳書		雨水調整池 擁壁工 H=1300		L = 5.3m	1式
名称	規格(1)	規格(2)	単位	数量	備考
二次製品擁壁H=1300	標準 L=2.000m	巻き立て用差し筋付	本	1	
二次製品擁壁H=1300	標準 L=2.000m		本	1	
二次製品擁壁H=1300	短尺 L=1.285m	巻き立て用差し筋付	本	1	
差し筋			本	14	
擁壁据え付け延長			m	5.3	
基礎コンクリート	18-8-25 B B		m ³	0.77	
型枠			m ²	1.1	
基礎砕石	R C 40 ~ 0	t=15cm	m ²	7.7	
敷モルタル	1:3		m ³	0.07	
目地	瀝青繊維質板	t=10mm	m ²	1.1	

(3) 水路工

第S 4号数量内訳書		雨水調整池 擁壁工 H=1400		L = 41.5m	1式
名称	規格(1)	規格(2)	単位	数量	備考
二次製品擁壁H=1400	短尺L=1.000m	巻き立て用差し筋付	本	1	
二次製品擁壁H=1400	斜切 L=1.559m/1.549m	巻き立て用差し筋付	本	1	
二次製品擁壁H=1400	斜切 L=1.101m/1.091m	巻き立て用差し筋付	本	1	
二次製品擁壁H=1400	斜切 L=1.101m/1.049m	巻き立て用差し筋付	本	1	
二次製品擁壁H=1400	斜切 L=1.673m/1.621m	巻き立て用差し筋付	本	1	
二次製品擁壁H=1400	斜切 L=1.800m/0.992m	巻き立て用差し筋付	本	1	
二次製品擁壁H=1400	斜切 L=1.773m/0.965m	巻き立て用差し筋付	本	1	
二次製品擁壁H=1400	斜切 L=1.301m/0.601m	連結アンカー付	本	1	
二次製品擁壁H=1400	斜切 L=1.800m/1.100m	連結アンカー付	本	1	流入用開口
二次製品擁壁H=1400	標準 L=2.000m		本	12	
二次製品擁壁H=1400	短尺 L=1.650m		本	1	
二次製品擁壁H=1400	斜切 L=1.301m/0.601m	巻き立て用差し筋付	本	1	
二次製品擁壁H=1400	斜切 L=1.248m/0.548	巻き立て用差し筋付	本	1	
二次製品擁壁H=1400	標準 L=2.000m	巻き立て用差し筋付	本	1	
差し筋			本	72	
擁壁据え付け延長			m	43.4	
基礎コンクリート	18-8-25 B B		m ³	6.40	
型枠			m ²	8.5	
基礎砕石	R C 40 ~ 0	t=15cm	m ²	64.0	
敷モルタル	1:3		m ³	0.56	

(3) 水路工

第S 5号数量内訳書		雨水調整池 擁壁工 H=1900		L = 3.6m	1式
名称	規格(1)	規格(2)	単位	数量	備考
二次製品擁壁H=1900	斜切L=1.795m/1.218m	巻き立て用差し筋付	本	1	
二次製品擁壁H=1900	斜切L=1.800m/1.223m	巻き立て用差し筋付	本	1	オリフイ開口
差し筋			本	10	
擁壁据え付け延長	18-8-25 B B		m	3.6	
基礎コンクリート			m ³	0.68	
型枠			m ²	0.7	
基礎砕石	R C 40 ~ 0	t=15cm	m ²	6.8	
敷モルタル	1:3		m ³	0.06	

(3) 水路工

第S 6号数量内訳書		雨水調整池 擁壁底版コンクリート工		1式	
名称	規格(1)	規格(2)	単位	数量	備考
コンクリート	鉄筋・無筋構造物	24-8-25BB	m ³	4.03	
型枠			m ²	6.13	
鉄筋	D13		t	0.31	
鉄筋	D16		t	0.03	
止水版	CF-200		m	27.03	
目地	瀝青繊維質板	t=10mm	m ²	3.24	
計					

(3) 水路工

第S 7号数量内訳書		雨水調整池 隅角部巻き立てコンクリート工		7箇所	
名称	規格(1)	規格(2)	単位	数量	備考
コンクリート	鉄筋・無筋構造物	18-8-25BB	m ³	0.61	
型枠			m ²	4.50	
鉄筋	D13		t	0.07	
計					

(3) 水路工

第S 8号数量内訳書		雨水調整池 内目地工		1式	
名称	規格(1)	規格(2)	単位	数量	備考
製品間	土木用	シリコンシーラント	m	41.60	
底版スラブ部	土木用	シリコンシーラント	m	46.65	
計			m	88.25	
			m ²	1.32	88.25*0.015

(3) 水路工

第S 9号数量内訳書		雨水調整池 規格変化閉塞工		4箇所	
名称	規格(1)	規格(2)	単位	数量	備考
コンクリート	鉄筋・無筋構造物	18-8-25BB	m ³	0.50	
型枠	鉄筋・無筋構造物		m ²	3.73	
計					

(3) 水路工

第S10号数量内訳書		雨水調整池 底版スラブコンクリート工		1式	
名称	規格(1)	規格(2)	単位	数量	備考
コンクリート	鉄筋・無筋構造物	18-8-25BB	m ³	12.05	
鉄筋金網	D6 × 100 × 100	4.4kg/m ²	m ²	100.38	
止水板	CF-200 × 5		m	13.63	
目地	瀝青繊維質板	t=10mm	m ²	3.06	

(3) 水路工

第S11号数量内訳書		雨水調整池放流部呑口柵 (B300-H300-L1200)		1式	
名称	規格(1)	規格(2)	単位	数量	備考
コンクリート	小型構造物	18-8-25BB	m ³	0.87	構造図の通り
型枠			m ²	5.1	構造図の通り
均しコンクリート		捨-8-40BB	m ³	0.18	構造図の通り
鋼製スクリーン	ステンレス		枚	1	構造図の通り

(3) 水路工

第S12号数量内訳書		雨水調整池放流水路工 (B400-H300-L1200)		1式	
名称	規格(1)	規格(2)	単位	数量	備考
コンクリート	小型構造物	18-8-25BB	m ³	0.20	構造図の通り
型枠			m ²	1.6	構造図の通り
基礎砕石	RC40~0	t=15cm	m ²	1.9	構造図の通り
グレーチング	横断用溝幅400型	T-20ホルト付 L=1.0m	枚	1	構造図の通り
コンクリート取壊し	無筋構造物		m ³	0.02	構造図の通り
計					

(3) 水路工

第S13号数量内訳書		公園部雨水排水集水柵工 G14-B800-L800-H1150		1式	
名称	規格(1)	規格(2)	単位	数量	備考
コンクリート	18-8-25BB	小型構造物	m ³	1.10	構造図の通り
型枠		小型構造物	m ²	10.1	構造図の通り
基礎砕石	RC40~0	t=15cm	m ²	1.7	構造図の通り
グレーチング	柵穴 800×800	T-14	枚	1	構造図の通り
ステップ(足掛金具)			個	2	構造図の通り
計					

(3) 水路工

第S14号数量内訳書		公園部雨水排水放流 水路工(B300-H300-L1200)		1式	
名称	規格(1)	規格(2)	単位	数量	備考
コンクリート	小型構造物	18-8-25BB	m ³	0.18	構造図の通り
型枠	小型構造物		m ²	1.5	構造図の通り
基礎砕石	RC40~0	t=15cm	m ²	0.8	構造図の通り
グレーチング	横断用溝幅300型	T-20ホルト付 L=1.0m	枚	1	構造図の通り
コンクリート取壊し	無筋構造物		m ³	0.02	構造図の通り
計					

(3) 水路工

第S15号数量内訳書		雨水調整池管理用坂路部 流入部水路工		1式	
名称	規格(1)	規格(2)	単位	数量	備考
自由勾配側溝	600×1000×2000		基	2	
自由勾配側溝蓋	コンクリート蓋	600型 L=0.5m	枚	4	
基礎コンクリート	18-8-25 B B	0.83m×0.06m×4m	m ³	0.20	
型枠	0.06m×4m		m ²	0.24	
インバートコンクリート			m ³	0.17	

(3) 水路工

第S16号数量内訳書		雨水調整池管理用坂路部 L型擁壁工(1)		1式	
名称	規格(1)	規格(2)	単位	数量	備考
L型擁壁	H=0.7m×L2.0m		基	1	
基礎コンクリート	18-8-25 B B	0.9m×2.0m×0.1m	m ³	0.18	
型枠	2.0m×0.1m×2面		m ²	0.4	
基礎砕石	RC40～0	t=15cm	m ²	1.8	
敷モルタル	1:3		m ³	0.03	
計					

(3) 水路工

第S17号数量内訳書		雨水調整池管理用坂路部 L型擁壁工(2)		1式	
名称	規格(1)	規格(2)	単位	数量	備考
L型擁壁	H=1.0m × L2.0m		基	1	
基礎コンクリート	18-8-25 B B	1.05m × 2.0m × 0.1m	m ³	0.21	
型枠	2.0m × 0.1m × 2面		m ²	0.4	
基礎砕石	RC40 ~ 0	t=15cm	m ²	2.1	
敷モルタル	1:3		m ³	0.03	
計					

(3) 水路工

第S18号数量内訳書		雨水調整池管理用坂路部 L型擁壁工(3)		1式	
名称	規格(1)	規格(2)	単位	数量	備考
L型擁壁	H=1.3m × L2.0m		基	1	
基礎コンクリート	18-8-25 B B	1.25m × 2.0m × 0.1m	m ³	0.25	
型枠	2.0m × 0.1m × 2面		m ²	0.4	
基礎砕石	RC40 ~ 0	t=15cm	m ²	2.5	
敷モルタル	1:3		m ³	0.04	
計					

(3) 水路工

第S19号数量内訳書		雨水調整池管理用坂路部 L型擁壁工(4)		1式	
名称	規格(1)	規格(2)	単位	数量	備考
L型擁壁	H=1.8m × L2.0m		基	1	
基礎コンクリート	18-8-25 B B	1.55m × 2.0m × 0.1m	m ³	0.31	
型枠	2.0m × 0.1m × 2面		m ²	0.4	
基礎砕石	RC40 ~ 0	t=15cm	m ²	3.1	
敷モルタル	1:3		m ³	0.05	
計					

(3) 水路工

第S20号数量内訳書		雨水調整池管理用坂路部 目地工		1式	
名称	規格(1)	規格(2)	単位	数量	備考
目地	スロープ北側	瀝青繊維質板 t=10mm	m ²	0.81	
目地	スロープ南-内側	瀝青繊維質板 t=10mm	m ²	1.35	
目地	スロープ南-外側	瀝青繊維質板 t=10mm	m ²	3.56	
計			m ²	5.72	
目地コーキング	スロープ北側	土木用シリコンシーラント	m	8.4	
目地コーキング	スロープ南-内側	土木用シリコンシーラント	m	8.1	
目地コーキング	スロープ南-外側	土木用シリコンシーラント	m	8.0	
計			m	24.5	
			m ²	0.36	24.5*0.015

1号水路右岸 管理用通路土工計算書

	C1 機械掘削	C2 機械床堀	B1 路床盛土	B2 路体盛土	B3 埋戻工D
1-2号水路(アスファルト舗装部)		1.2			
1-2号水路(階段部)		0.6			
1-3号水路(階段部)		0.4			
1-3号水路		12.4			
計		14.6			

数量明細

	舗装面積	床掘厚さ	床掘体積
1-2号水路(アスファルト舗装部)	8.89	0.13	1.2
1-3号水路	95.47	0.13	12.4

1号水路左岸 水路敷盛土工計算書

	C1 機械掘削	C2 機械床堀	B1 路床盛土	B2 路体盛土	B3 埋戻工D
馬入れ端部擦り付け部				0.1	
馬入れ端部～5-1出入口工				1.3	
5-1出入口工～5-2出入口工				0.6	
5-2出入口工～擁壁端				0.1	
計				2.1	

数量明細

	盛土断面 m ²	延長	盛土体積
馬入れ端部擦り付け部	0.17	0.7	0.1
馬入れ端部～5-1出入口工	0.09	14.39	1.3
5-1出入口工～5-2出入口工	0.09	6.99	0.6
5-2出入口工～擁壁端	0.09	1.54	0.1

水路横断図 No.8+6.69による

水路横断図 No.8+6.69による

水路横断図 No.8+6.69による

2号水路 管理用通路土工計算書

	C1 機械掘削	C2 機械床堀	B1 路床盛土	B2 路体盛土	B3 埋戻工D
2号水路(アスファルト舗装部)		4.7			
計		4.7		0	

数量明細

	舗装面積	床掘厚さ	床掘体積
2号水路(アスファルト舗装部)	36.4	0.13	4.7

雨水調整池土工計算書 (1/2)

C1: 機械 掘削

側線位置	計画横断面	(1)	(2)	(3)	断面積	平均断面積	断面間距離	体積	断面間距離計算
X=29680+7.18	断面4	11.65			11.65		0.00	0.00	
X=29680+4.00	断面3	10.34			10.34	11.00	3.18	34.98	L=7.18-4.00
X=29680	断面2	8.55			8.55	9.45	4.00	37.80	L=4.00
X=29680-7.62	断面1	5.08			5.08	6.82	7.62	51.97	L=7.62
						計	14.80	124.75	
Y=-47080+15.00	断面5	0.26			0.26	0.26	13.11	3.41	L=13.11
Y=-47080+15.00	断面5				0.00	0.00	7.93	0.00	L=7.93
Y=-47080+15.00	断面5	0.27			0.27	0.27	9.07	2.45	L=9.07
						計		5.86	
						合計		130.61	
						計上数量		130.6	

C2: 機械 床掘

側線位置	計画横断面	(1)	(2)	(3)	断面積	平均断面積	断面間距離	体積	断面間距離計算
X=29680+7.18	断面4	0.20	0.20		0.40		0.00	0.00	
X=29680+4.00	断面3	0.20	0.20		0.40	0.40	3.18	1.27	L=7.18-4.00
X=29680	断面2	0.20	0.50		0.70	0.55	4.00	2.20	L=4.00
X=29680-7.62	断面1	0.20	1.63		1.83	1.27	7.62	9.68	L=7.62
						計	14.80	13.15	
Y=-47080+15.00	断面5	0.16			0.16	0.16	13.11	2.10	L=13.11
Y=-47080+15.00	断面5	0.45			0.45	0.45	7.93	3.57	L=7.93
Y=-47080+15.00	断面5	0.16			0.16	0.16	9.07	1.45	L=9.07
						計		7.12	
						合計		20.27	
						計上数量		20.3	

雨水調整池土工計算書 (2/2)

B1: 路床盛土工

側線位置	計画横断面	(1)	(2)	(3)	断面積	平均断面積	断面間距離	体積	断面間距離計算
X=29680+7.18	断面4				0.00		0.00	0.00	
X=29680+4.00	断面3				0.00	0.00	3.18	0.00	L=7.18-4.00
X=29680	断面2				0.00	0.00	4.00	0.00	L=4.00
X=29680-7.62	断面1				0.00	0.00	7.62	0.00	L=7.62
							14.80	0.00	
Y=-47080+15.00	断面5				0.00	0.00	13.11	0.00	L=13.11
Y=-47080+15.00	断面5	1.74			1.74	1.74	7.93	13.80	L=7.93
Y=-47080+15.00	断面5				0.00	0.00	9.07	0.00	L=9.07
						計		13.80	
						合計		13.80	
						計上数量		13.8	

B3: 埋戻し工D

側線位置	計画横断面	(1)	(2)	(3)	断面積	平均断面積	断面間距離	体積	断面間距離計算
X=29680+7.18	断面4	0.34	0.20		0.54		0.00	0.00	
X=29680+4.00	断面3	0.31	0.17		0.48	0.51	3.18	1.62	L=7.18-4.00
X=29680	断面2	0.29	0.05	0.22	0.56	0.52	4.00	2.08	L=4.00
X=29680-7.62	断面1	0.19	0.21	0.18	0.58	0.57	7.62	4.34	L=7.62
							14.80	8.04	
Y=-47080+15.00	断面5	0.29			0.29	0.29	13.11	3.80	L=13.11
Y=-47080+15.00	断面5	0.03	0.03		0.06	0.06	7.93	0.48	L=7.93
Y=-47080+15.00	断面5	0.30			0.30	0.30	9.07	2.72	L=9.07
						計		7.00	
						合計		15.04	
						計上数量		15.0	

(3) 水路工 基面整正数量 集計表

分類	施設内訳					基面整正幅 又は縦長	施設延長 又は横長	基面整正 数量	
水路工	1号水路	東大門沢川	管理用通路	現場打ち階段工底面	4号道路北	2.10	1.00	2.1	
水路工	1号水路	東大門沢川	管理用通路	現場打ち階段工底面	3号道路南	1.40	1.00	1.4	
水路工	雨水調整池		池の底	擁壁底面				79.3	
水路工	雨水調整池		放流水路工	現場打ち水路の底	B0.4 × H0.25	0.90	1.04	0.9	
水路工	公園内	雨水排水施設	自由勾配側溝	300 × 400		0.67	2.40	1.6	
水路工	公園内	雨水排水施設	自由勾配側溝	300 × 500		0.67	2.70	1.8	
水路工	公園内	雨水排水施設	放流水路工	現場打ち水路の底	B0.25 × H0.25	0.80	1.01	0.8	
水路工	公園内	雨水排水施設	集水枳	G14-B800-L800-H1150		1.20	1.20	1.4	
							計	89.3	
								90.0	m ² 計上数量

(3) 水路工 不陸整正数量 集計表

分類	施設内訳					不陸整正 又は縦長	施設延長 又は横長	不陸整正 数量	
水路工	1号水路	東大門沢川	右岸管理用通路	4号道路～国道				9.4	
水路工	1号水路	東大門沢川	右岸管理用通路	3号道路～地区界				95.5	
水路工	1号水路	東大門沢川	左岸管理用通路	国道～5-2入口				21.4	
水路工	2号水路		水路敷					36.3	
水路工	3号水路	雨水調整池	池の底	スラブ底面				85.5	
							計	248.1	m ² 計上数量
								248.0	

調整池 擁壁天端 転落防止 フェンス 数量

区間	高さ	区間延長	スパン数	延べ延長
ARフェンス(水平部)	H=1200	2	13	26
ARフェンス(水平部)	H=1200	0.81	1	0.81
ARフェンス(水平部)	H=1200	0.5	2	1
ARフェンス(水平部)	H=1200	1.84	1	1.84
ARフェンス(水平部)	H=1200	1.77	1	1.77
ARフェンス(水平部)	H=1200	1.29	1	1.29
ARフェンス(水平部)	H=1200	2	3	6
ARフェンス(水平部)	H=1200	1.67	1	1.67
ARフェンス(水平部)	H=1200	0.41	1	0.41
ARフェンス(水平部)	H=1200	1	1	1
ARフェンス(水平部)	H=1200	1.33	1	1.33
ARフェンス(水平部)	H=1200	1.23	1	1.23
ARフェンス(水平部)	H=1200	1.81	1	1.81
延長合計			28	46.16

区間	高さ	区間延長	スパン数	切詰延長
ARフェンス(勾配部)	H=1200	0.72	1	0.72
ARフェンス(勾配部)	H=1200	1.17	1	1.17
				1.89

割増

区間	高さ	本数
フェンス支柱	H=1500	3

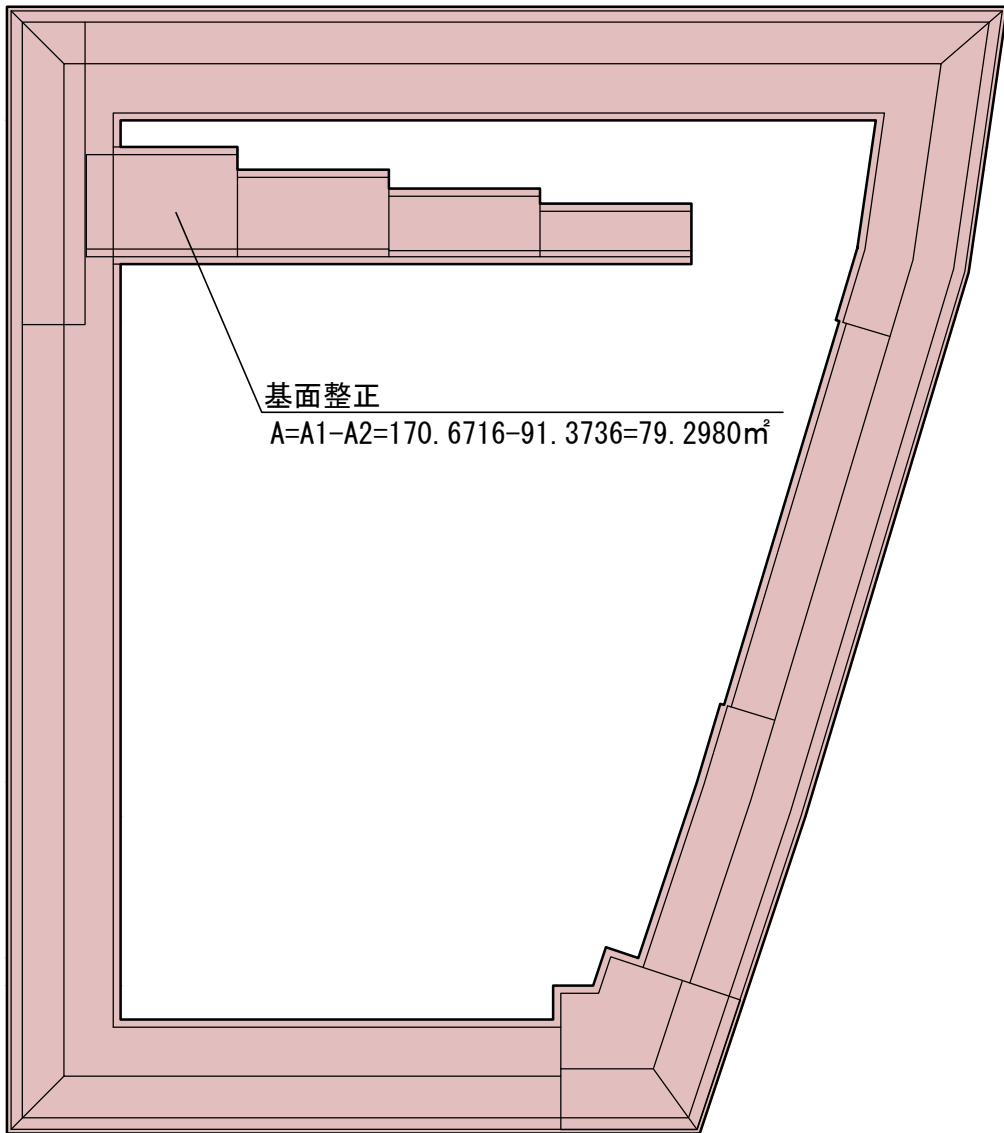
整理番号	名称(擁壁高)	規格(1)	規格(2)	規格(3)	製品長	斜切り短辺	差筋	製品No.	使用箇所	区間形状	区間事情	特別事情	
6	れいんポートH-1300(型)	標準+		巻き立て用差筋付	2,000		7	製品No.06	川沿い辺長		余水吐け区間		
7	れいんポートH-1300(型)	標準			2,000			製品No.07	川沿い辺長		余水吐け区間		
8	れいんポートH-1300(型)	短尺		巻き立て用差筋付	1,285		7	製品No.08	川沿い辺長		余水吐け区間		
				計	5,285		14						
3	れいんポートH-1400(型)	短尺		巻き立て用差筋付	1,000		8	製品No.03	川沿い辺長				
4	れいんポートH-1400(型)		斜切り	左側	巻き立て用差筋付	1,559	/	1,549	6	製品No.04	川沿い辺長		
5	れいんポートH-1400(型)		斜切り	右側	巻き立て用差筋付	1,101	/	1,091	13	製品No.05	川沿い辺長		
9	れいんポートH-1400(型)		斜切り	左側	巻き立て用差筋付	1,101	/	1,049	13	製品No.09	川沿い辺長		
10	れいんポートH-1400(型)		斜切り	右側	巻き立て用差筋付	1,673	/	1,621	6	製品No.10	川沿い辺長		
11	れいんポートH-1400(型)	コーナー部	斜切り	左側	巻き立て用差筋付	1,800	/	992	6	製品No.11	川沿い辺長		
12	れいんポートH-1400(型)	コーナー部	斜切り	右側	巻き立て用差筋付	1,773	/	965	6	製品No.12	北側辺長	直線	
18	れいんポートH-1400(型)	コーナー部	斜切り	左側	連結アンカー付	1,301	/	601		製品No.18	北側辺長	直線	
19	れいんポートH-1400(型)		斜切り	右側	連結アンカー付	1,800	/	1,100		製品No.19	西側辺長	直線	側壁流入用開口開口
17	れいんポートH-1400(型)	標準			2,000				製品No.20	北側辺長	直線		
16	れいんポートH-1400(型)	標準			2,000				製品No.20	北側辺長	直線		
15	れいんポートH-1400(型)	標準			2,000				製品No.20	北側辺長	直線		
14	れいんポートH-1400(型)	標準			2,000				製品No.20	北側辺長	直線		
13	れいんポートH-1400(型)	標準			2,000				製品No.20	北側辺長	直線		
29	れいんポートH-1400(型)	標準			2,000				製品No.20	南側辺長	直線		
28	れいんポートH-1400(型)	標準			2,000				製品No.20	南側辺長	直線		
24	れいんポートH-1400(型)	標準			2,000				製品No.20	西側辺長	直線		
23	れいんポートH-1400(型)	標準			2,000				製品No.20	西側辺長	直線		
22	れいんポートH-1400(型)	標準			2,000				製品No.20	西側辺長	直線		
21	れいんポートH-1400(型)	標準			2,000				製品No.20	西側辺長	直線		
20	れいんポートH-1400(型)	標準			2,000				製品No.20	西側辺長	直線		
25	れいんポートH-1400(型)	短尺			1,650				製品No.25	西側辺長	直線		
26	れいんポートH-1400(型)		斜切り	左側	巻き立て用差筋付	1,301	/	601	6	製品No.26	西側辺長	直線	
27	れいんポートH-1400(型)		斜切り	右側	巻き立て用差筋付	1,248	/	548	6	製品No.27	南側辺長	直線	
30	れいんポートH-1400(型)	標準+		巻き立て用差筋付	2,000		2	製品No.30	南側辺長	直線			
				計	43,307		72						
1	れいんポートH-1900(型)	コーナー部	斜切り	左側	巻き立て用差筋付	1,795	/	1,218	2	製品No.01	南側辺長	直線	放流工区間
2	れいんポートH-1900(型)	コーナー部	斜切り	右側	巻き立て用差筋付	1,800	/	1,223	8	製品No.02	川沿い辺長		放流工区間 側壁オリフェイス開口 210×220
				計	3,595		10						
				合計	52,187		96						

雨水調整池底 可変インバート
コンクリート数量

計画 横断面	測線位置	可変インバート 断面積	平均 断面積	断面間 距離	可変インバート 体積	断面間 距離計算
断面	X=29,680+7.18 北	0.48			0.00	坂路部
断面	X=29,680+4.03	0.35	0.42	3.00	1.26	L=7.18-0.15-4.03 坂路部
断面	X=29,680+4.03	1.29	0.82	0.00	0.00	一般部
断面	X=29,680	0.84	1.07	4.03	4.31	一般部
断面	X=29,680-7.62 南	0.18	0.51	7.47	3.81	L=7.62-0.15 一般部
				14.50	9.38	m ³

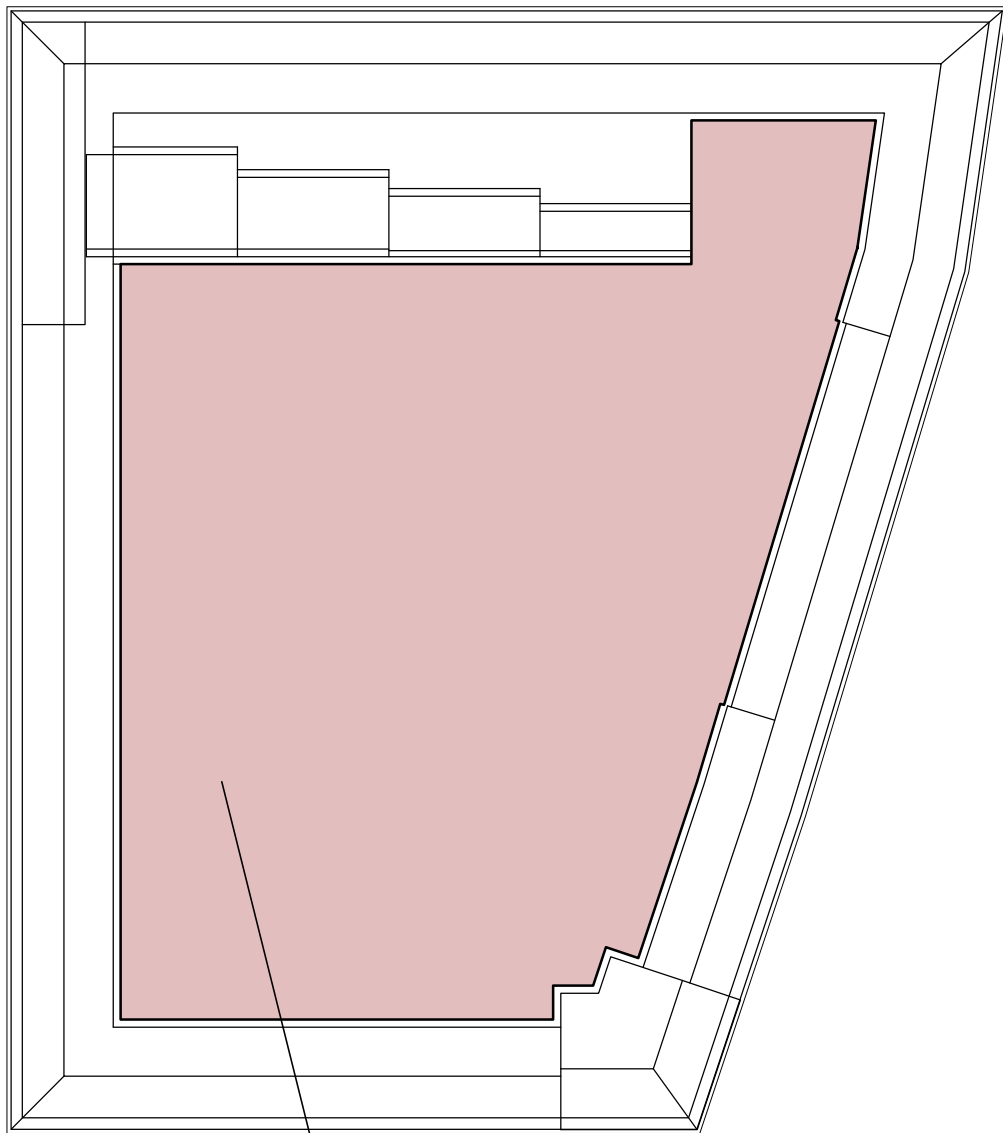
基面整正

数量根拠図 S = 1:100



不陸整正

数量根拠図 S = 1:100



不陸整正

A=85.5329m²

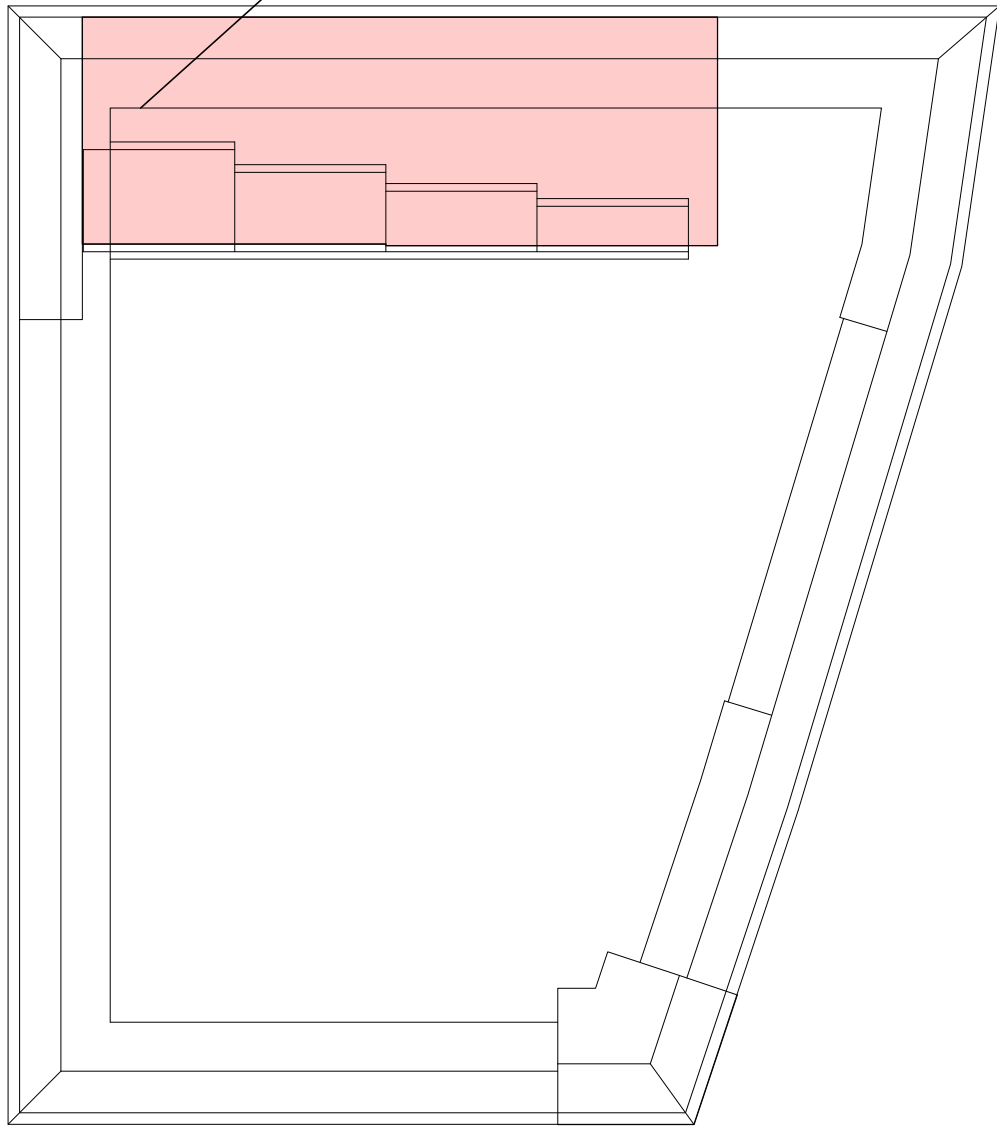
管理用坂路部コンクリート舗装工 数量根拠図 S = 1 : 100

管理用坂路部コンクリート舗装工

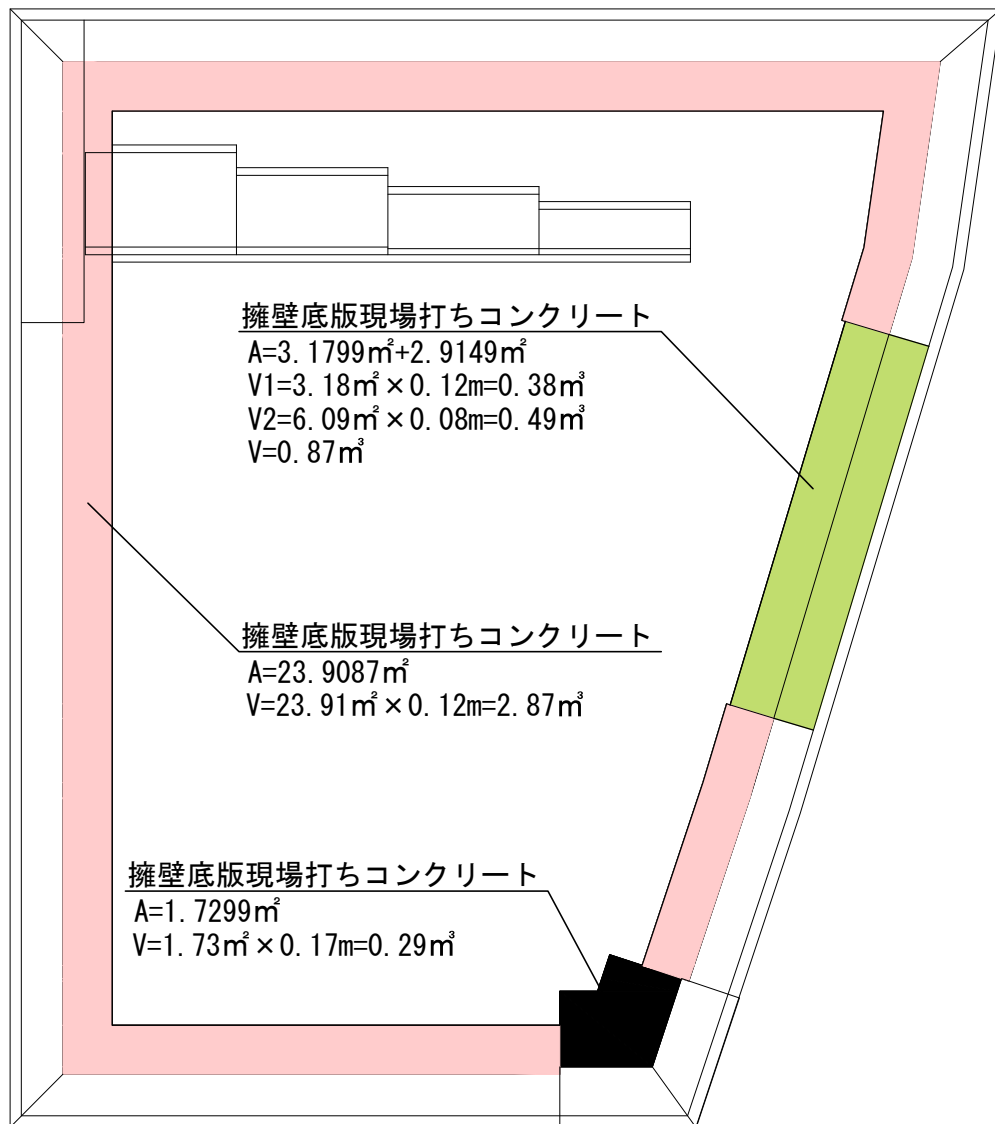
V=幅3.00m×長さ2.00m×厚さ0.10m
+幅3.02m×長さ6.40m×厚さ0.10m=2.5m³

基礎砕石

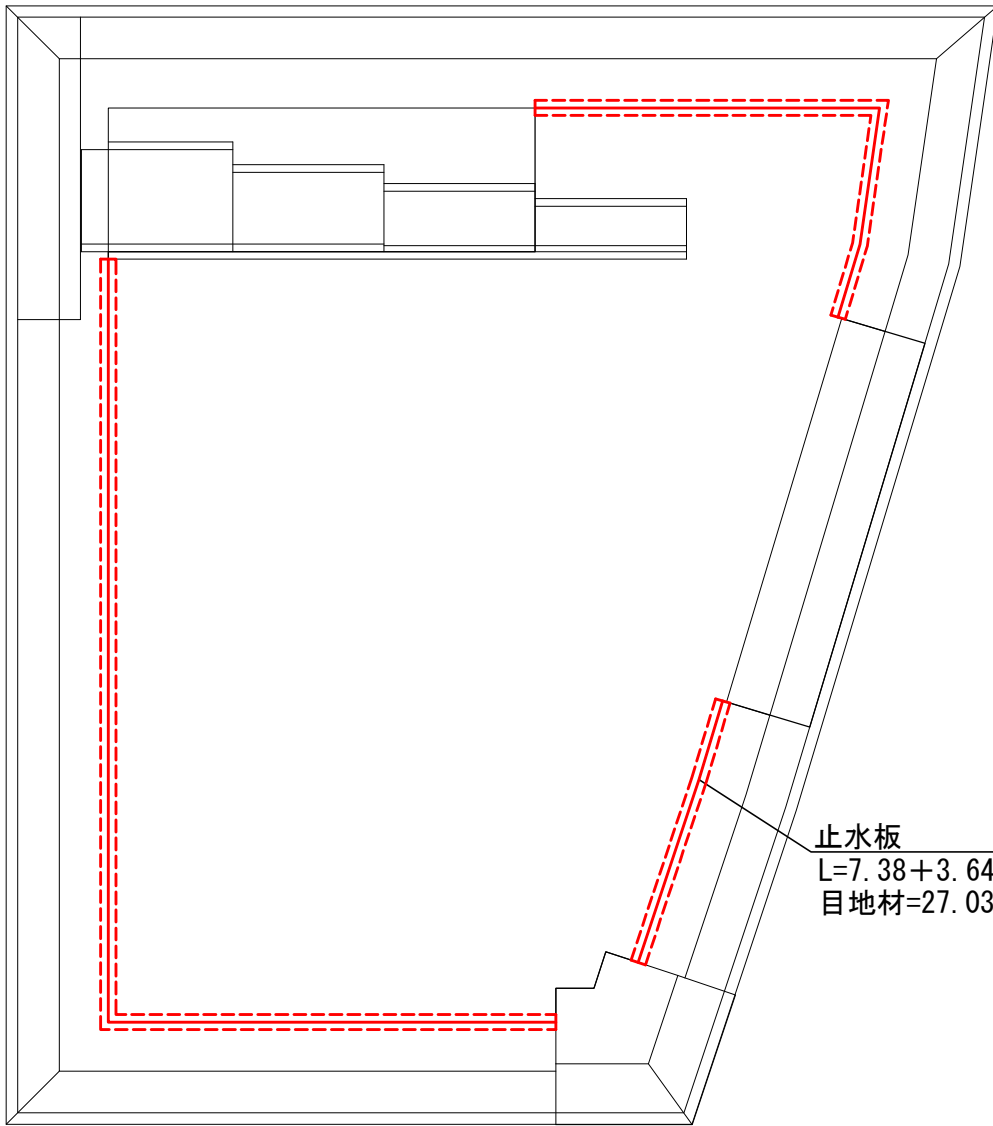
V=幅3.00m×長さ2.02m+幅3.02m×長さ5.72m
=23.3m³



擁壁底版現場打ちコンクリート 数量根拠図 S = 1:100

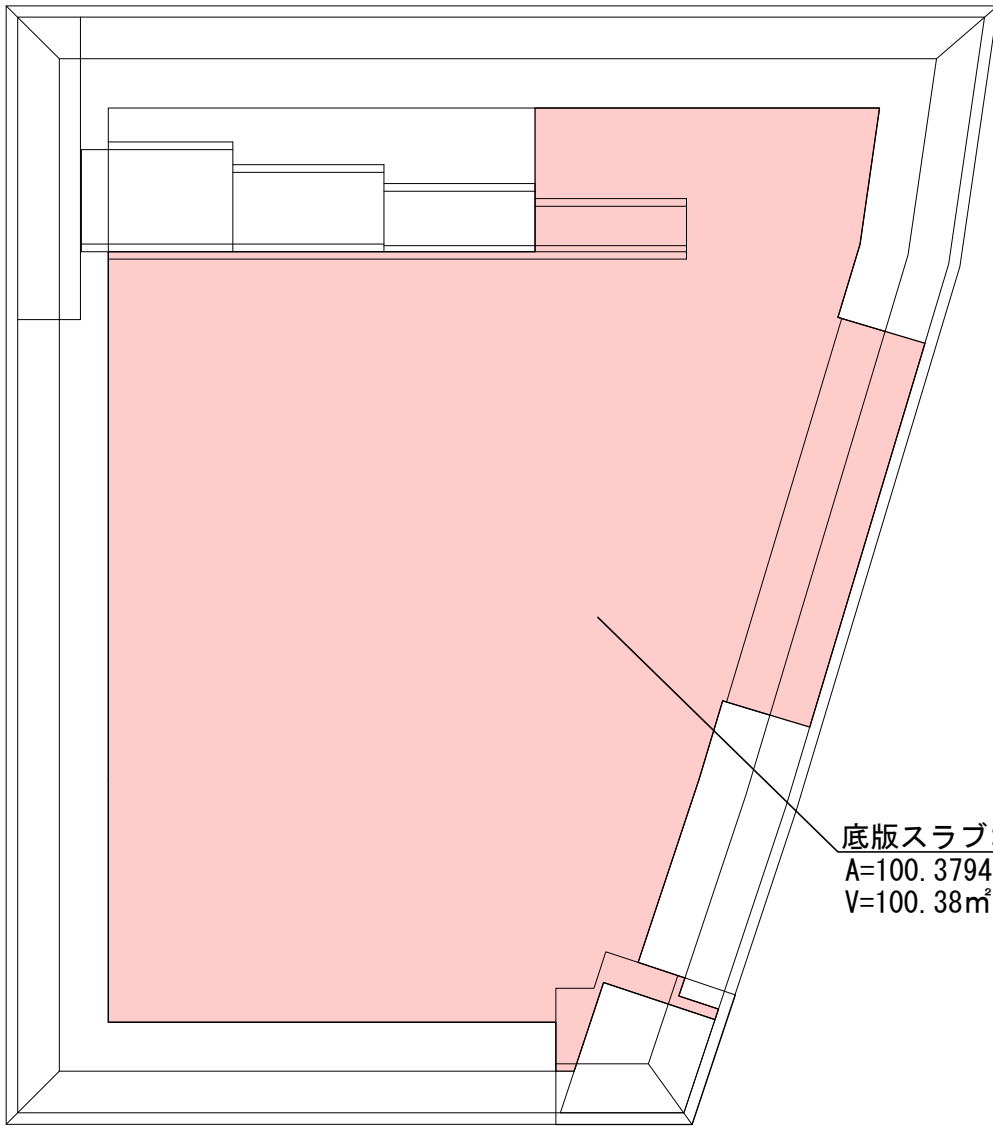


底板コンクリート止水板
数量根拠図 S = 1:100

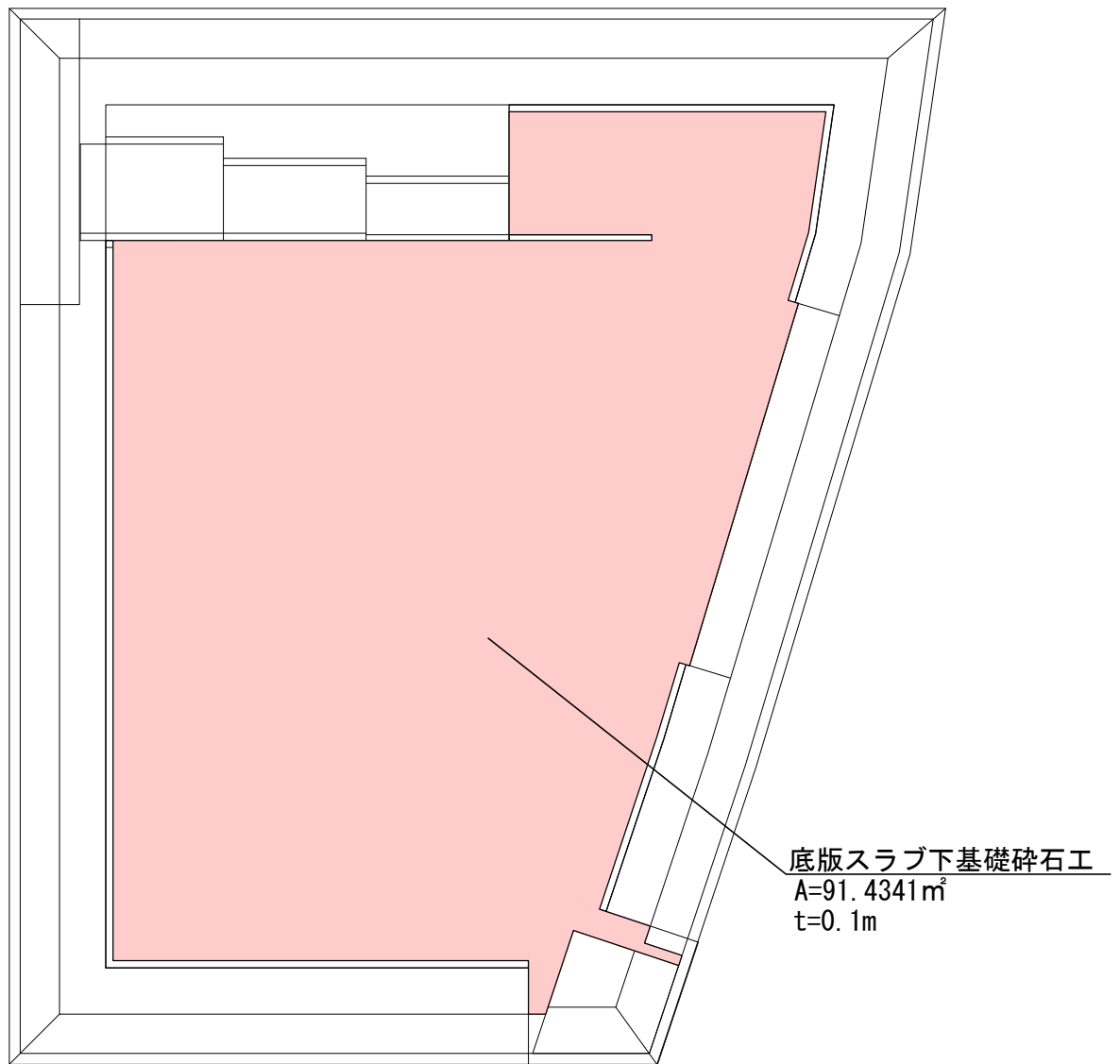


止水板
 $L=7.38+3.64+16.01=27.03\text{m}$
目地材= $27.03 \times 0.12=3.24\text{m}^2$

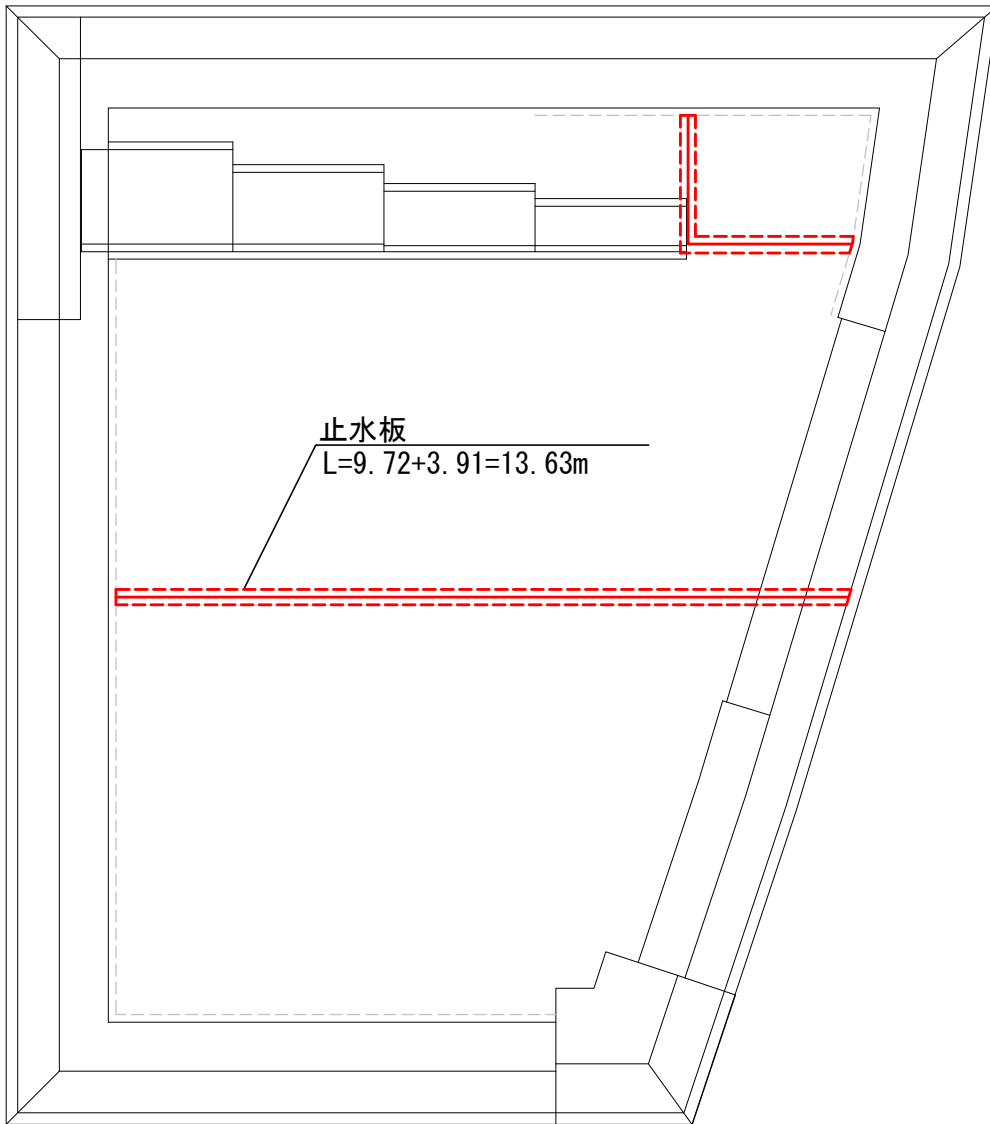
底版スラブコンクリート 数量根拠図 S = 1:100



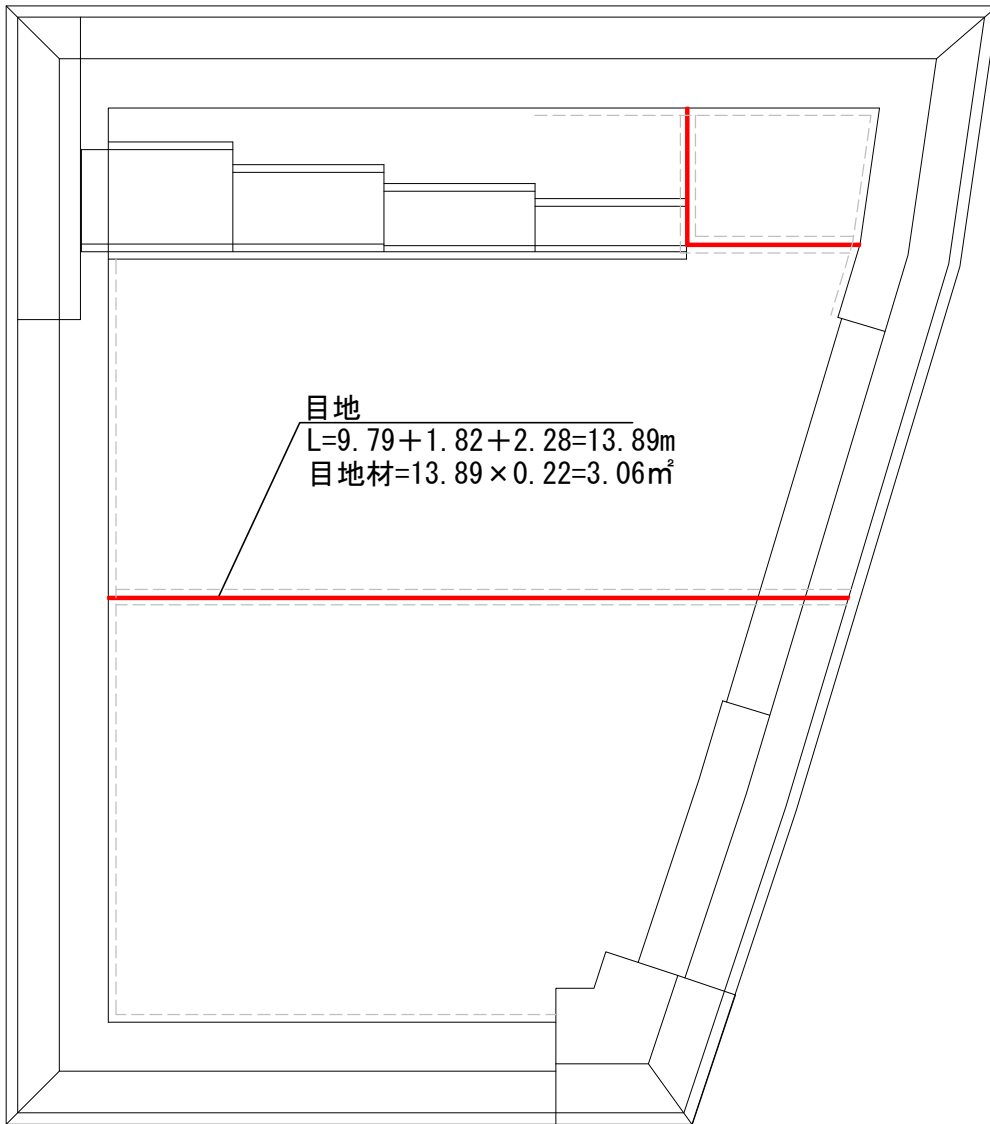
底版スラブ下基礎砕石工
数量根拠図 S = 1:100



底板スラブコンクリート止水板
数量根拠図 S = 1:100



底板スラブコンクリート目地
数量根拠図 S = 1:100



工事数量 総括表

宅地整地工		工事数量 総括表						
工事区分	工種	種別	細別	規格	単位	数量	摘要	摘要
宅地整地工	土工							
		表土剥ぎ	t=20cm		ha	0.08		
		C1 機械掘削			m ³	190		
		C2 機械床掘			m ³	490		
		B1 路床盛土			m ³	3		
		B2 路体盛土			m ³	4,470		
		B3 埋戻工D			m ³	280		
		基面整正			m ²	510		
		掘削押土			m ³	4,010		道路440m ² 、水路140m ² 分除外
	擁壁工							
		コンクリート	18-8-25BB		m ³	1.0		
		型枠			m ²	6.0		
		基礎砕石	RC40-0	t = 15cm	m ²	4.0		
		小型擁壁(A)		0.5m H < 0.6m	m ³	2.0		
		小型擁壁(A)		0.6m H < 0.8m	m ³	4.0		
		小型擁壁(A)		0.8m H < 1.0m	m ³	6.0		
		重力式擁壁		1.0m H < 2.0m	m ³	3.0		
		宅地擁壁	H500 ~ H1750		m	214.0		
		宅地擁壁 材料	プレキャスト型擁壁	H500 L2.0m	基	1		
			プレキャスト型擁壁	H600 L寸カット	基	2		
			プレキャスト型擁壁	H700 L2.0m	基	1		
			プレキャスト型擁壁	H750 L寸カット	基	1		
			プレキャスト型擁壁	H800 L2.0m	基	3		
			プレキャスト型擁壁	H800 L寸カット	基	1		
			プレキャスト型擁壁	H900 L2.0m	基	16		
			プレキャスト型擁壁	H900 L寸カット	基	4		
			プレキャスト型擁壁	H1000 L2.0m	基	23		
			プレキャスト型擁壁	H1000 L寸カット	基	1		
			プレキャスト型擁壁	H1100 L2.0m	基	13		
			プレキャスト型擁壁	H1100 L寸カット	基	4		
			プレキャスト型擁壁	H1200 L2.0m	基	4		
			プレキャスト型擁壁	H1250 L2.0m	基	1		
			プレキャスト型擁壁	H1250 L寸カット	基	1		
			プレキャスト型擁壁	H1300 L2.0m	基	8		
			プレキャスト型擁壁	H1400 L2.0m	基	24		
			プレキャスト型擁壁	H1400 L寸カット	基	4		
			プレキャスト型擁壁	H1500 L2.0m	基	1		
			プレキャスト型擁壁	H1750 L2.0m	基	1		

工事区分	工種	種別	細別	規格	単位	数量	摘要	摘要
		宅地擁壁 材料	フェンス基礎付 H800～H1500		m	52.0		
			フレキャスト型擁壁 フェンス基礎付	H800 L2.0m	基	3		
			フレキャスト型擁壁 フェンス基礎付	H800 L寸カット	基	3		
			フレキャスト型擁壁 フェンス基礎付	H900 L2.0m	基	2		
			フレキャスト型擁壁 フェンス基礎付	H1100 L2.0m	基	3		
			フレキャスト型擁壁 フェンス基礎付	底板カット H1100 L2.0m	基	1		
			フレキャスト型擁壁 フェンス基礎付	H1100 L寸カット	基	2		
			フレキャスト型擁壁 フェンス基礎付	H1200 L2.0m	基	3		
			フレキャスト型擁壁 フェンス基礎付	H1400 L2.0m	基	9		
			フレキャスト型擁壁 フェンス基礎付	H1400 L寸カット	基	1		
			フレキャスト型擁壁 フェンス基礎付	H1500 L2.0m	基	1		
		宅地擁壁 材料	認定L型擁壁 H1500～H2000		m	95.0		
			認定L型擁壁	コーナー用176° H1500 L3.01m	基	1		
			認定L型擁壁	H1750 L2.0m	基	36		
			認定L型擁壁	H1750 L1.0m	基	2		
			認定L型擁壁	H=1.75m L1.24m	基	1		
			認定L型擁壁	H1750 L1.53m	基	1		
			認定L型擁壁	底板カット H1750 L1.85m	基	1		
			認定L型擁壁	コーナー用170、176° H1750 L3.41m	基	2		
			認定L型擁壁	H2000 L2.0m	基	2		
			認定L型擁壁	H2000 L1.0m	基	2		
	縁石工							
		地先境界 帯縁石工(1)	1街区					
		コンクリート	18-8-25BB		m ³	13.0		
		型枠			m ²	129.0		
		基礎碎石	RC40～0	t = 15cm	m ²	31.0		
		地先境界 帯縁石工(2)	私道					
		地先境界ブロック	C種		m	16.2		
		コンクリート	18-8-25BB		m ³	1.0		
		型枠			m ²	15.0		
		基礎碎石	RC40～0	t = 15cm	m ²	4.0		
	私道舗装工							
		表層工(歩道部)	細粒度 アスコン(13F)	t = 3cm	m ²	40		
		下層路盤(歩道部)	クラッシャーラン RC40～0	t = 10cm	m ²	40		
		凍上抑制層(下層路盤)	クラッシャーラン RC40～0	t = 15cm	m ²	40		
	運搬費							
		重機運搬分解輸送費	ブルドーザ-20～21t		回	1		
	交通管理費							
		交通誘導警備員B			人・日	10		

平成29年 12月作成
平成30年 12月修正

街区・画地 の 土量 計算書

街区-画地 番号	符号	設定 平均 計画高	現況高	表土剥ぎ の考慮	盛り土 高	切り土 高	符号の 面積	盛り土量	切り土量
				現況高-0.15m -0.15					
1-1	イ	671.08	670.70	670.55	0.53	-0.53	176.38	93.50	
1-2	イ	670.93	670.73	670.58	0.35	-0.35	176.38	61.70	
1-3	イ	670.91	670.76	670.61	0.30	-0.30	176.38	52.90	
1-4	イ	670.89	670.76	670.61	0.28	-0.28	162.84	45.60	
	ロ	670.89	670.95	670.80	0.09	-0.09	13.54	1.20	
1-5	イ	670.87	670.69	670.54	0.33	-0.33	21.43	7.10	
	ロ	670.87	671.00	670.85	0.02	-0.02	154.95	3.10	
1-6	イ	670.86	670.89	670.74	0.12	-0.12	176.38	21.20	
1-7	イ	670.84	671.27	671.12	-0.28	0.28	70.14		19.60
	ロ	670.84	670.86	670.71	0.13	-0.13	106.24	13.80	
1-8	イ	670.81	671.19	671.04	-0.23	0.23	63.84		14.70
	ロ	670.81	670.80	670.65	0.16	-0.16	112.54	18.00	
1-9	イ	670.78	670.88	670.73	0.05	-0.05	176.38	8.80	
1-10	イ	670.63	670.82	670.67	-0.04	0.04	78.65		3.10
	ロ	670.63	669.71	669.56	1.07	-1.07	97.73	104.60	
1-11	イ	670.98	671.10	670.95	0.03	-0.03	176.38	5.30	
2-1	イ	670.93	670.67	670.52	0.41	-0.41	68.52	28.10	
	ロ	670.93	669.86	669.71	1.22	-1.22	127.47	155.50	
2-2	イ	670.93	670.75	670.60	0.33	-0.33	107.30	35.40	
	ロ	670.93	669.88	669.73	1.20	-1.20	88.69	106.40	
2-3	イ	670.91	670.73	670.58	0.33	-0.33	141.69	46.80	
	ロ	670.91	669.88	669.73	1.18	-1.18	54.30	64.10	
2-4	イ	670.89	670.78	670.63	0.26	-0.26	43.16	11.20	
	ロ	670.89	670.39	670.24	0.65	-0.65	152.83	99.30	
2-5	イ	670.88	670.15	670.00	0.88	-0.88	195.99	172.50	
2-6	イ	670.86	670.26	670.11	0.75	-0.75	188.04	141.00	
	ロ	670.86	669.46	669.31	1.55	-1.55	7.95	12.30	
2-7	イ	670.85	670.50	670.35	0.50	-0.50	125.84	62.90	
	ロ	670.85	669.46	669.31	1.54	-1.54	70.15	108.00	
2-8	イ	670.69	670.74	670.59	0.10	-0.10	81.33	8.10	
	ロ	670.69	669.65	669.50	1.19	-1.19	90.76	108.00	
	ハ	670.69	669.44	669.29	1.40	-1.40	23.90	33.50	
2-9	イ	669.54	668.85	668.70	0.84	-0.84	16.52	13.90	
	ロ	669.54	669.47	669.32	0.22	-0.22	196.91	43.30	
	ハ	669.54	670.06	669.91	-0.37	0.37	5.06		1.90
2-10	イ	669.53	669.98	669.83	-0.30	0.30	46.30		13.90

	□	669.53	669.32	669.17	0.36	-0.36	160.25	57.70		
2-11	イ	669.56	669.59	669.44	0.12	-0.12	206.56	24.80		
2-12	イ	669.60	669.72	669.57	0.03	-0.03	206.56	6.20		
2-13	イ	669.63	669.85	669.70	-0.07	0.07	206.56		14.50	
2-14	イ	669.66	669.83	669.68	-0.02	0.02	193.32		3.90	
	□	669.66	669.30	669.15	0.51	-0.51	13.24	6.80		
2-15	イ	669.76	669.78	669.63	0.13	-0.13	206.56	26.90		
3-1	イ	669.46	668.24	668.09	1.37	-1.37	178.32	244.30		
	□	669.46	669.14	668.99	0.47	-0.47	2.87	1.30		
3-2	イ	669.52	669.14	668.99	0.53	-0.53	47.50	25.20		
	□	669.52	668.12	667.97	1.55	-1.55	107.41	166.50		
	八	669.52	667.83	667.83	1.69	-1.69	26.28	44.40		
3-3	イ	669.51	668.92	668.77	0.74	-0.74	113.54	84.00		
	□	669.51	667.80	667.80	1.71	-1.71	67.65	115.70		
3-4	イ	668.86	667.78	667.78	1.08	-1.08	200.79	216.90		
3-5	イ	668.41	667.74	667.74	0.67	-0.67	123.39	82.70		
	□	668.41	667.33	667.33	1.08	-1.08	77.41	83.60		
雨水調整池	イ	666.48	667.20	667.20	-0.72	0.72	148.72		107.10	
	□	666.48	666.92	666.92	-0.44	0.44	23.67		10.40	
4-1	イ	669.67	669.16	669.01	0.66	-0.66	10.42	6.90		
	□	669.67	668.88	668.73	0.94	-0.94	163.65	153.80		
	八	669.67	668.75	668.60	1.07	-1.07	14.05	15.00		
4-2	イ	669.66	669.16	669.01	0.65	-0.65	14.24	9.30		
	□	669.66	668.85	668.70	0.96	-0.96	155.92	149.70		
	八	669.66	668.75	668.60	1.06	-1.06	17.96	19.00		
4-3	イ	669.58	669.28	669.13	0.45	-0.45	38.74	17.40		
	□	669.58	668.82	668.67	0.91	-0.91	125.30	114.00		
	八	669.58	668.29	668.29	1.29	-1.29	24.08	31.10		
4-4	イ	668.71	667.72	667.72	0.99	-0.99	178.65	176.90		
4-5	イ	668.28	667.74	667.74	0.54	-0.54	120.46	65.00		
	□	668.28	667.30	667.30	0.98	-0.98	58.19	57.00		
4-6	イ	667.87	667.24	667.24	0.63	-0.63	178.65	112.50		
5-1	イ	670.18	669.84	669.84	0.34	-0.34	18.35	6.20		
	□	670.18	668.96	668.96	1.22	-1.22	193.23	235.70		
5-2	イ	669.84	668.92	668.92	0.92	-0.92	211.58	194.70		
5-3	イ	668.33	668.30	668.30	0.03	-0.03	21.50	0.60		
公園	イ	667.57	666.90	666.90	0.67	-0.67	335.00	224.50		
土量合計					41.89	-41.89	7,963.46	4,463.40	189.10	
街区土工のみでの					不足土量			-4,770.23		
5号道路沿道は表土を剥いていないため、現況高の低下を考慮しない										
公園を除いた場合の					土量合計			7,628.46	4,238.90	189.10

	C1 機械掘削	C2 機械床堀	B1 路床盛土	B2 路体盛土	B3 埋戻工D		道路面積
5-1街区出入口部				1.7			
5-2街区出入口部				1.5			
計	0.0	0.0	0.0	3.2	0.0		

数量明細	盛土断面積 m ²	延長 (盛土上面)	延長 (盛土下面)	盛土体積 m ³
5-1街区出入口部	0.54	3.33	2.85	1.7
5-2街区出入口部	0.47	3.4	3.04	1.5

断面位置	道路延長	断面積 C1:機械掘削					切土断面積計	延長	体積
	0.8						0.00	0.8	0.0
	3.5						0.00	2.7	0.0
	7.8						0.00	4.3	0.0
	14.7						0.00	7.0	0.0
	20.0						0.00	5.3	0.0
	24.1						0.00	4.1	0.0
	計							24.1	0.0

断面位置	道路延長	断面積 C2:機械床掘					切土断面積計	延長	体積
	0.8	0.30					0.30	0.8	0.2
	3.5	0.28	0.01				0.29	2.7	0.8
	7.8	0.42	0.09				0.51	4.3	2.2
	14.7	0.43	0.16				0.59	7.0	4.1
	20.0	0.64					0.64	5.3	3.4
	24.1	0.80					0.80	4.1	3.3
	計							24.1	14.0

断面位置	道路延長	断面積 B1:路床盛土					盛土断面積計	延長	体積
	0.8	1.19					1.19	0.8	1.0
	3.5	0.45	0.25				0.70	2.7	1.9
	7.8	0.04	0.02				0.06	4.3	0.3
	14.7	0.01					0.01	7.0	0.1
	20.0						0.00	5.3	0.0
	24.1						0.00	4.1	0.0
	計							24.1	3.3

断面位置	道路延長	断面積 B2:路体盛土					盛土断面積計	延長	体積
	0.8						0.00	0.8	0.0
	3.5						0.00	2.7	0.0
	7.8						0.00	4.3	0.0
	14.7						0.00	7.0	0.0
	20.0						0.00	5.3	0.0
	24.1						0.00	4.1	0.0
	計							24.1	0.0

宅地整地工 で計上する 擁壁数量(1)

宅地 及び公園	二次製品 擁壁区分	擁壁規格 擁壁の高さ	延長 集計結果	延長数量 計上延長	単位	機械	機械	路床	路体	埋戻し
						掘削 C1 m ³	床掘 C2 m ³	盛り土 B1 m ³	盛り土 B2 m ³	工D B3 m ³
宅地	道路用L型擁壁	H=0.50m	2.00	2.0	m	0.00	233.56			135.02
	道路用L型擁壁	H=0.60m	2.48	2.5	m					
	道路用L型擁壁	H=0.70m	2.00	2.0	m					
	道路用L型擁壁	H=0.75m	1.37	1.4	m					
	道路用L型擁壁	H=0.80m	7.00	7.0	m					
	道路用L型擁壁	H=0.90m	36.91	36.9	m					
	道路用L型擁壁	H=1.00m	48.00	48.0	m					
	道路用L型擁壁	H=1.10m	30.99	31.0	m					
	道路用L型擁壁	H=1.20m	8.00	8.0	m					
	道路用L型擁壁	H=1.25m	3.00	3.0	m					
	道路用L型擁壁	H=1.30m	16.03	16.0	m					
	道路用L型擁壁	H=1.40m	52.25	52.3	m					
	道路用L型擁壁	H=1.50m	2.00	2.0	m					
	道路用L型擁壁	H=1.75m	2.00	2.0	m					
	小計		214.03	214.1	m	0.00	233.56			135.02
公園 フェンス基礎	道路用L型擁壁	H=0.80m	9.70	9.7	m	0.00	60.22			35.09
	道路用L型擁壁	H=0.90m	4.00	4.0	m					
	道路用L型擁壁	H=1.10m	10.62	10.6	m					
	道路用L型擁壁	H=1.20m	6.01	6.0	m					
	道路用L型擁壁	H=1.40m	19.23	19.2	m					

	道路用L型擁壁	H=1.50m	2.00	2.0	m					
		小計	51.56	51.5	m	0.00	60.22			35.09
	認定L型擁壁	H=1.50m	3.01	3.0	m		141.89			66.54
	認定L型擁壁	H=1.75m	85.75	85.8	m					
	認定L型擁壁	H=2.00m	6.03	6.0	m					
		小計	94.79	94.8	m	0.00	141.89			66.54
		計	360.38	360.4	m	0.00	435.67			236.65

	現場打ち 擁壁区分	平均の 擁壁の高さ	擁壁 延長	体積数量 計上体積	単位	機械 掘削 C1 m ³	機械 床掘 C2 m ³	路床 盛り土 B1 m ³	路体 盛り土 B2 m ³	埋戻し 工D B3 m ³
擁壁 -2	小型重力式擁壁	H=0.45	6.85	1.16	m ³		2.26			0.82
小計			6.85	1.16	m ³		2.26			0.82
擁壁 -1	小型重力式擁壁	H=0.59	7.19	1.65	m ³		2.52			0.86
小計			7.19	1.65			2.52			0.86
擁壁	小型重力式擁壁	H=0.77	18.10	4.34	m ³					
小計			18.10	4.34			0.00			0.00
擁壁 -2	小型重力式擁壁	H=0.84	0.76	0.27	m ³		0.38			0.17
擁壁 -1	小型重力式擁壁	H=0.90	7.75	3.02	m ³		4.10			1.78
擁壁 -3	小型重力式擁壁	H=0.93	6.03	2.47	m ³		3.08			1.39
擁壁 -4	小型重力式擁壁	H=0.99	0.70	0.32	m ³		0.36			0.16
小計			15.24	6.08			7.92			3.50
擁壁 -3	小型重力式擁壁	H=1.04	0.70	0.34	m ³		0.39			0.17
擁壁	小型重力式擁壁	H=1.05	2.44	1.22	m ³		1.34			0.59
擁壁	小型重力式擁壁	H=1.09	0.95	0.50	m ³		0.53			0.23
擁壁 -1	小型重力式擁壁	H=1.11	0.72	0.40	m ³		0.42			0.17
擁壁 -2	小型重力式擁壁	H=1.11	0.72	0.40	m ³		0.42			0.17
小計			5.53	2.86			3.1			1.33
計			52.91	16.09	m ³	0.00	15.80			6.51

延長合計 413.29

0.00 451.47 243.16 土工合計

宅地整地工 で計上する 擁壁数量(2)

宅地 及び公園	二次製品 擁壁区分	擁壁規格 擁壁の高さ	延長 集計結果	延長数量 計上延長	単位	型枠	砕石
						m ³	m ³
宅地	道路用L型擁壁	H=0.50m	2.00	2.0	m	0.26	1.20
	道路用L型擁壁	H=0.60m	2.48	2.5	m	0.33	1.98
	道路用L型擁壁	H=0.70m	2.00	2.0	m	0.28	1.60
	道路用L型擁壁	H=0.75m	1.37	1.4	m	0.22	1.10
	道路用L型擁壁	H=0.80m	7.00	7.0	m	0.80	7.00
	道路用L型擁壁	H=0.90m	36.91	36.9	m	3.79	36.91
	道路用L型擁壁	H=1.00m	48.00	48.0	m	4.90	48.00
	道路用L型擁壁	H=1.10m	30.99	31.0	m	3.22	37.19
	道路用L型擁壁	H=1.20m	8.00	8.0	m	0.92	9.60
	道路用L型擁壁	H=1.25m	3.00	3.0	m	0.42	3.60
	道路用L型擁壁	H=1.30m	16.03	16.0	m	1.73	20.04
	道路用L型擁壁	H=1.40m	52.25	52.3	m	5.35	65.31
	道路用L型擁壁	H=1.50m	2.00	2.0	m	0.33	2.50
	道路用L型擁壁	H=1.75m	2.00	2.0	m	0.34	2.86
		小計	214.03	214.1	m	22.89	238.89
公園 フェンス基礎	道路用L型擁壁	H=0.80m	9.70	9.7	m	0.97	9.70
	道路用L型擁壁	H=0.90m	4.00	4.0	m	0.40	4.00
	道路用L型擁壁	H=1.10m	10.62	10.6	m	1.06	12.74
	道路用L型擁壁	H=1.20m	6.01	6.0	m	0.60	7.21
	道路用L型擁壁	H=1.40m	19.23	19.2	m	1.92	24.04

	道路用L型擁壁	H=1.50m	2.00	2.0	m	0.20	2.50
		小計	51.56	51.5		5.15	60.19
	認定L型擁壁	H=1.50m	3.01	3.0	m	0.43	3.76
	認定L型擁壁	H=1.75m	85.75	85.8	m	8.73	128.63
	認定L型擁壁	H=2.00m	6.03	6.0	m	0.77	10.25
		小計	94.79	94.8	m	9.93	142.64
		計	360.38	360.4	m	37.97	441.72

	現場打ち 擁壁区分	平均の 擁壁の高さ	擁壁 延長	体積数量 計上体積	単位	型枠 m ³	砕石 m ³
擁壁 -2	小型重力式擁壁	H=0.45	6.85	1.16	m ³	6.30	3.70
小計			6.85	1.16		6.30	3.70
擁壁 -1	小型重力式擁壁	H=0.59	7.19	1.65	m ³	8.70	4.17
小計			7.19	1.65		8.70	4.17
擁壁	小型重力式擁壁	H=0.77	18.10	4.34	m ³	28.42	9.59
小計			18.10	4.34		28.42	9.59
擁壁 -2	小型重力式擁壁	H=0.84	0.76	0.27	m ³	1.31	0.49
擁壁 -1	小型重力式擁壁	H=0.90	7.75	3.02	m ³	14.26	5.19
擁壁 -3	小型重力式擁壁	H=0.93	6.03	2.47	m ³	11.46	4.10
擁壁 -4	小型重力式擁壁	H=0.99	0.70	0.32	m ³	1.41	0.49
小計			15.24	6.08		28.44	10.28
擁壁 -3	小型重力式擁壁	H=1.04	0.70	0.34	m ³	1.50	0.53
擁壁	小型重力式擁壁	H=1.05	2.44	1.22	m ³	5.27	1.85
擁壁	小型重力式擁壁	H=1.09	0.95	0.50	m ³	2.13	0.73

擁壁 -1	小型重力式擁壁	H=1.11	0.72	0.40	m ³	1.65	0.58
擁壁 -2	小型重力式擁壁	H=1.11	0.72	0.40	m ³	1.65	0.58
小計			5.53	2.86		12.20	4.28
計			52.91	16.09	m ³	84.06	32.02

延長合計	413.29
------	--------

122.03	473.74
--------	--------

宅地整地工	擁壁規格高	擁壁延長	底版長	加算幅	基面整正幅	基面整正面積
道路用L型擁壁	H=0.50m	2.00	0.40	0.20	0.60	1.20
道路用L型擁壁	H=0.60m	2.48	0.60	0.20	0.80	1.98
道路用L型擁壁	H=0.70m	2.00	0.60	0.20	0.80	1.60
道路用L型擁壁	H=0.75m	1.37	0.60	0.20	0.80	1.10
道路用L型擁壁	H=0.80m	7.00	0.80	0.20	1.00	7.00
道路用L型擁壁	H=0.90m	36.91	0.80	0.20	1.00	36.91
道路用L型擁壁	H=1.00m	48.00	0.80	0.20	1.00	48.00
道路用L型擁壁	H=1.10m	30.99	1.00	0.20	1.20	37.19
道路用L型擁壁	H=1.20m	8.00	1.00	0.20	1.20	9.60
道路用L型擁壁	H=1.25m	3.00	1.00	0.20	1.20	3.60
道路用L型擁壁	H=1.30m	16.03	1.05	0.20	1.25	20.04
道路用L型擁壁	H=1.40m	52.25	1.05	0.20	1.25	65.31
道路用L型擁壁	H=1.50m	2.00	1.05	0.20	1.25	2.50
道路用L型擁壁	H=1.75m	2.00	1.23	0.20	1.43	2.86
小計		214.03				238.89
フェンス基礎擁壁	H=0.80m	9.70	0.80	0.20	1.00	9.70
フェンス基礎擁壁	H=0.90m	4.00	0.80	0.20	1.00	4.00
フェンス基礎擁壁	H=1.10m	10.62	1.00	0.20	1.20	12.74
フェンス基礎擁壁	H=1.20m	6.01	1.00	0.20	1.20	7.21
フェンス基礎擁壁	H=1.40m	19.23	1.05	0.20	1.25	24.04
フェンス基礎擁壁	H=1.50m	2.00	1.05	0.20	1.25	2.50
小計		51.56				60.19
認定L型擁壁	H=1.50m	3.01	1.05	0.20	1.25	3.76
認定L型擁壁	H=1.75m	85.75	1.30	0.20	1.50	128.63
認定L型擁壁	H=2.00m	6.03	1.50	0.20	1.70	10.25
小計		94.79				142.64
	計	360.38	底辺長		計	441.72

宅地整地工	擁壁規格高	擁壁延長	底版長	加算幅	基面整正幅	基面整正面積
小型重力式擁壁	H=0.45	6.85	0.44	0.10	0.54	3.70
小計		6.85				3.70
小型重力式擁壁	H=0.59	7.19	0.48	0.10	0.58	4.17
小計		7.19				4.17
小型重力式擁壁	H=0.77	18.10	0.43	0.10	0.53	9.59
小計		18.10				9.59
小型重力式擁壁	H=0.84	0.76	0.55	0.10	0.65	0.49
小型重力式擁壁	H=0.90	7.75	0.57	0.10	0.67	5.19
小型重力式擁壁	H=0.93	6.03	0.58	0.10	0.68	4.10
小型重力式擁壁	H=0.99	0.70	0.60	0.10	0.70	0.49
小計		15.24				10.28
小型重力式擁壁	H=1.04	0.70	0.65	0.10	0.75	0.53
小型重力式擁壁	H=1.05	2.44	0.66	0.10	0.76	1.85

宅地整地工	擁壁 規格高	擁壁 延長	底版長	加算 幅	基面整正 幅	基面整正 面積
小型重力式擁壁	H=1.09	0.95	0.67	0.10	0.77	0.73
小型重力式擁壁	H=1.11	0.72	0.71	0.10	0.81	0.58
小型重力式擁壁	H=1.11	0.72	0.71	0.10	0.81	0.58
小計		5.53				4.28
	計	52.91			計	32.02
					合計	473.74

プレキャストL型擁壁 規格別使用本数

区分	擁壁高さ	規格	延長(m)	本数	合計延長
道路用L型擁壁(一般)	H=0.5m	標準	2.00	1	2
	H=0.6m	短尺	1.49	1	1.49
		短尺/底板カット	0.99	1	0.99
	H=0.7m	標準	2.00	1	2
	H=0.75m	短尺	1.37	1	1.37
	H=0.8m	標準	2.00	3	6
		短尺	1.00	1	1
	H=0.9m	標準	2.00	16	32
		短尺	1.00	2	2
		短尺	1.05	1	1.05
		短尺	1.80	1	1.8
	H=1.0m	標準	2.00	23	46
		短尺	1.94	1	1.94
	H=1.1m	標準	2.00	13	26
		短尺	1.00	3	3
		短尺	1.96	1	1.96
	H=1.2m	標準	2.00	4	8
	H=1.25m	標準	2.00	1	2
		短尺	1.00	1	1
	H=1.3m	標準	2.00	8	16
H=1.4m	標準	2.00	24	48	
	短尺	0.89	1	0.89	
	短尺	1.00	2	2	
	短尺	1.28	1	1.28	
H=1.5m	標準	2.00	1	2	
H=1.75m	標準	2.00	1	2	
道路用L型擁壁(フェンス基礎)	H=0.8m	標準	2.00	3	6
		短尺	1.00	1	1
		短尺	1.20	1	1.2
		短尺	1.49	1	1.49
	H=0.9m	標準	2.00	2	4
	H=1.1m	標準	2.00	3	6
		標準/底板カット	2.00	1	2
		短尺	1.00	1	1
	H=1.2m	標準	1.60	1	1.6
		標準	2.00	3	6
H=1.4m	標準	2.00	9	18	
	短尺	1.20	1	1.2	
H=1.5m	標準	2.00	1	2	
認定L型擁壁	H=1.5m	コーナ-用176°	3.01	1	3.01
	H=1.75m	標準	2.01	36	72.36
		短尺	1.01	2	2.02
		短尺	1.24	1	1.24
		短尺	1.53	1	1.53
		短尺/底板カット	1.85	1	1.85
		コーナ-用170°	3.41	1	3.41
	コーナ-用176°	3.41	1	3.41	
	H=2.0m	標準	2.00	2	4
短尺		1.01	2	2.02	

宅地整地工 で計上する 地先境界帯縁石工(1)数量(1街区北側)

	現場打ち 縁石区分	平均の 縁石の高さ	縁石 延長	体積数量 計上体積	単位	機械 掘削 C1 m ³	機械 床掘 C2 m ³	路床 盛り土 B1 m ³	路体 盛り土 B2 m ³	埋戻し 工D B3 m ³
縁石	地先境界帯縁石	H=0.49	17.07	1.71	m ³		5.29			3.76
縁石	地先境界帯縁石	H=0.54	52.99	5.83	m ³		10.60			5.83
縁石 -1	地先境界帯縁石	H=0.6	9.01	1.08	m ³		2.34			3.33
縁石 -2	地先境界帯縁石	H=0.6	10	1.20	m ³		2.60			3.70
縁石 -3	地先境界帯縁石	H=0.6	10	1.20	m ³		2.40			3.50
縁石 -4	地先境界帯縁石	H=0.68	10	1.40	m ³		2.80			5.30
縁石 -5	地先境界帯縁石	H=0.77	4.16	0.62	m ³		1.25			1.75
					m ³					
					m ³					
					m ³					
		計	113.23	13.04	m ³	0.00	27.28			27.17

延長合計 113.23

0.00 27.28 27.17 土工合計

宅地整地工 で計上する 地先境界帯縁石工(1)数量(1街区北側)

	現場打ち 縁石区分	平均の 縁石の高さ	縁石 延長	型枠 計上面積	単位	砕石 幅	砕石 計上面積	単位
縁石	地先境界帯縁石	0.49	17.07	16.73	m ²	0.30	5.12	m ²
縁石	地先境界帯縁石	0.54	52.99	57.23	m ²	0.25	13.25	m ²
縁石 -1	地先境界帯縁石	0.6	9.01	10.81	m ²	0.30	2.70	m ²
縁石 -2	地先境界帯縁石	0.6	10	12.00	m ²	0.30	3.00	m ²
縁石 -3	地先境界帯縁石	0.6	10	12.00	m ²	0.30	3.00	m ²
縁石 -4	地先境界帯縁石	0.68	10	13.60	m ²	0.30	3.00	m ²
縁石 -5	地先境界帯縁石	0.77	4.16	6.41	m ²	0.30	1.25	m ²
					m ²			m ²
					m ²			m ²
					m ²			m ²
		計	113.23	128.78	m ²	2.05	31.32	m ²

延長合計 113.23

地先境界帯縁石工(1)数量(1街区北側)

	縁石 規格高	縁石 延長	底版長	加算 幅	基面整正 幅	基面整正 面積
縁石	H=0.49	17.07	0.20	0.10	0.30	5.12
縁石	H=0.54	52.99	0.20	0.05	0.25	13.25
縁石 -1	H=0.6	9.01	0.20	0.10	0.30	2.70
縁石 -2	H=0.6	10.00	0.20	0.10	0.30	3.00
縁石 -3	H=0.6	10.00	0.20	0.10	0.30	3.00
縁石 -4	H=0.68	10.00	0.20	0.10	0.30	3.00
縁石 -5	H=0.77	4.16	0.20	0.10	0.30	1.25
					計	31.32

宅地整地工 で計上する 地先境界帯縁石工(2)数量(私道)

	現場打ち 縁石区分	平均の 縁石の高さ	縁石 延長	体積数量 計上体積	単位	機械 掘削 C1 m ³	機械 床掘 C2 m ³	路床 盛り土 B1 m ³	路体 盛り土 B2 m ³	埋戻し 工D B3 m ³
縁石	地先境界帯縁石	H=0.49	6.49	0.48	m ³					
縁石	地先境界帯縁石	H=0.57	7.37	0.63	m ³					
					m ³					
					m ³					
					m ³					
					m ³					
					m ³					
					m ³					
					m ³					
		計	13.86	1.11	m ³	0.00	0.00			0.00

延長合計 13.86

0.00 0.00 0.00 土工合計

土工は私道造成の数量として計上済み

宅地整地工 で計上する 地先境界帯縁石工(2)数量(私道)

	現場打ち 縁石区分	平均の 縁石の高さ	縁石 延長	型枠 計上面積	単位	砕石 幅	砕石 計上面積	単位
縁石	地先境界帯縁石	0.49	6.49	6.36	m ²	0.30	1.95	m ²
縁石	地先境界帯縁石	0.57	7.37	8.40	m ²	0.30	2.21	m ²
					m ²			m ²
					m ²			m ²
					m ²			m ²
					m ²			m ²
					m ²			m ²
					m ²			m ²
					m ²			m ²
					m ²			m ²
		計	13.86	14.76	m ²	0.60	4.16	m ²

延長合計 13.86

地先境界帯縁石工(2)数量(私道)

	縁石 規格高	縁石 延長	底版長	加算 幅	基面整正 幅	基面整正 面積
縁石	H=0.49	6.49	0.20	0.10	0.30	1.95
縁石	H=0.57	7.37	0.20	0.10	0.30	2.21
					計	4.16

(4) 防火水槽工

第B 1号数量内訳書		二次製品本体		1式	
名称	規格(1)	規格(2)	単位	数量	備考
中間BoxA	3.4 × 2.4 × 1.5		個	2.0	
中間BoxB	3.4 × 2.4 × 1.7		個	2.0	
端面	3.4 × 2.4 × 0.4		個	2.0	
ピット			個	2.0	
調整部材	0.83 × 900		個	2.0	
鉄蓋	600 T-14		個	2.0	

第B 2号数量内訳書		本体据付工		1式	
名称	規格(1)	規格(2)	単位	数量	備考
クレーン賃料	50t		日	1.0	
土木世話役			人	0.5	
とび工			人	2.0	
普通作業員			人	4.0	
その他消耗材	上記の5%を計上		式	1.0	

(4) 防火水槽工

第B 3号数量内訳書		本体部材緊張工		1式	
名称	規格(1)	規格(2)	単位	数量	備考
PC鋼より線	15.2		m	31.2	
PC鋼定着具	15.2用		組	8.0	
特殊作業員			人	1.0	
普通作業員			人	2.0	
器具損料他	上記の5%を計上		式	1.0	

第B 4号数量内訳書		本体グラウト工		1式	
名称	規格(1)	規格(2)	単位	数量	備考
グラウト材			L	48.0	
端部処理材	GキャップE他	8組	式	1.0	
特殊作業員			人	0.6	
普通作業員			人	1.2	
器具損料他	上記の5%を計上		式	1.0	

第B 5号数量内訳書		ピット工		1式	
名称	規格(1)	規格(2)	単位	数量	備考
緊結材			ヶ	8.0	
特殊作業員			人	0.08	
その他消耗材	上記の5%を計上		式	1.0	

(4) 防火水槽工

第B 6号数量内訳書		防水工		1式	
名称	規格(1)	規格(2)	単位	数量	備考
コーティング材			m ²	62.0	
コーキング材			m	51.7	
バックアップ材			m	51.7	
ボルト孔コーキング			ヶ	8.0	
シール材	5×15×12		m	67.7	本体に含む
土木世話役			人	2.14	
防水工			人	5.38	
雑費	上記の5%を計上		式	1.00	

第S 7号数量内訳書		基礎工		1式	
名称	規格(1)	規格(2)	単位	数量	備考
基礎コンクリート	18-8-40BB		m ³	4.83	
型枠			m ²	14.4	
基礎砕石	R C 40 ~ 0	t=0.2m	m ²	27.8	
敷モルタル	1:3		m ³	0.4	

防火水槽工 計算書

名称	規格	計算式	数量	摘要
床堀		$((9.85 \times 4.4) + (8.2 \times 6.05) + 2 \times ((8.2 \times 4.4) + (9.85 \times 6.05))) \times 2.871 \div 6$ $+ 7.5 \times 3.7 \times 0.2 + 1.5 \times 1.5 \times 0.5 \times 2$	143.8	
埋戻し		$143.8 - (3.4 \times 7.2 \times 2.4) - ((0.83 \div 2)^2 \times 3.14 \times 0.32) \times 2 - (7.4 \times 3.6 \times 0.15)$ $- (7.5 \times 3.7 \times 0.2) - (1.5 \times 1.5 \times 0.5 \times 2)$	72.9	
基面整正		7.5×3.7	27.8	
基礎コンクリト	18-8-40BB	$(7.4 \times 3.6 + 2 \times (1.24 + 1.14 + (2 \times 0.15))) \times 0.52 \times 2 \times 0.15$	4.83	
基礎型枠		$2 \times (7.4 + 3.6) \times 0.15 + 2 \times (4 \times (1.24 + 1.14) + (8 \times 0.15)) \times 0.52$	14.4	
基礎碎石	RC40~0	7.5×3.7	27.8	
敷モルタル	1:3	$(7.2 \times 3.4 - 2 \times 1.24 \times 1.14) \times 0.02$	0.4	