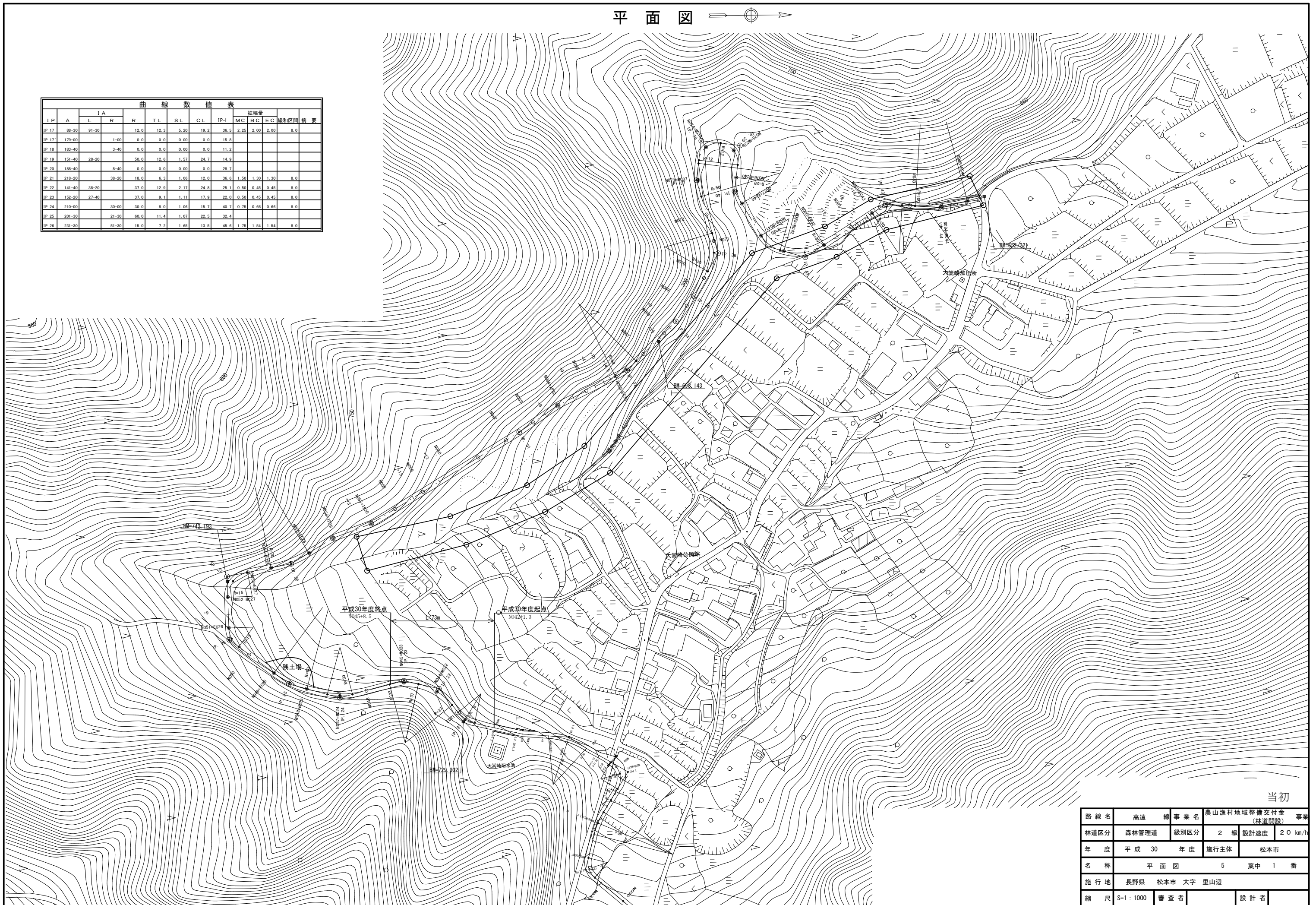


平面图

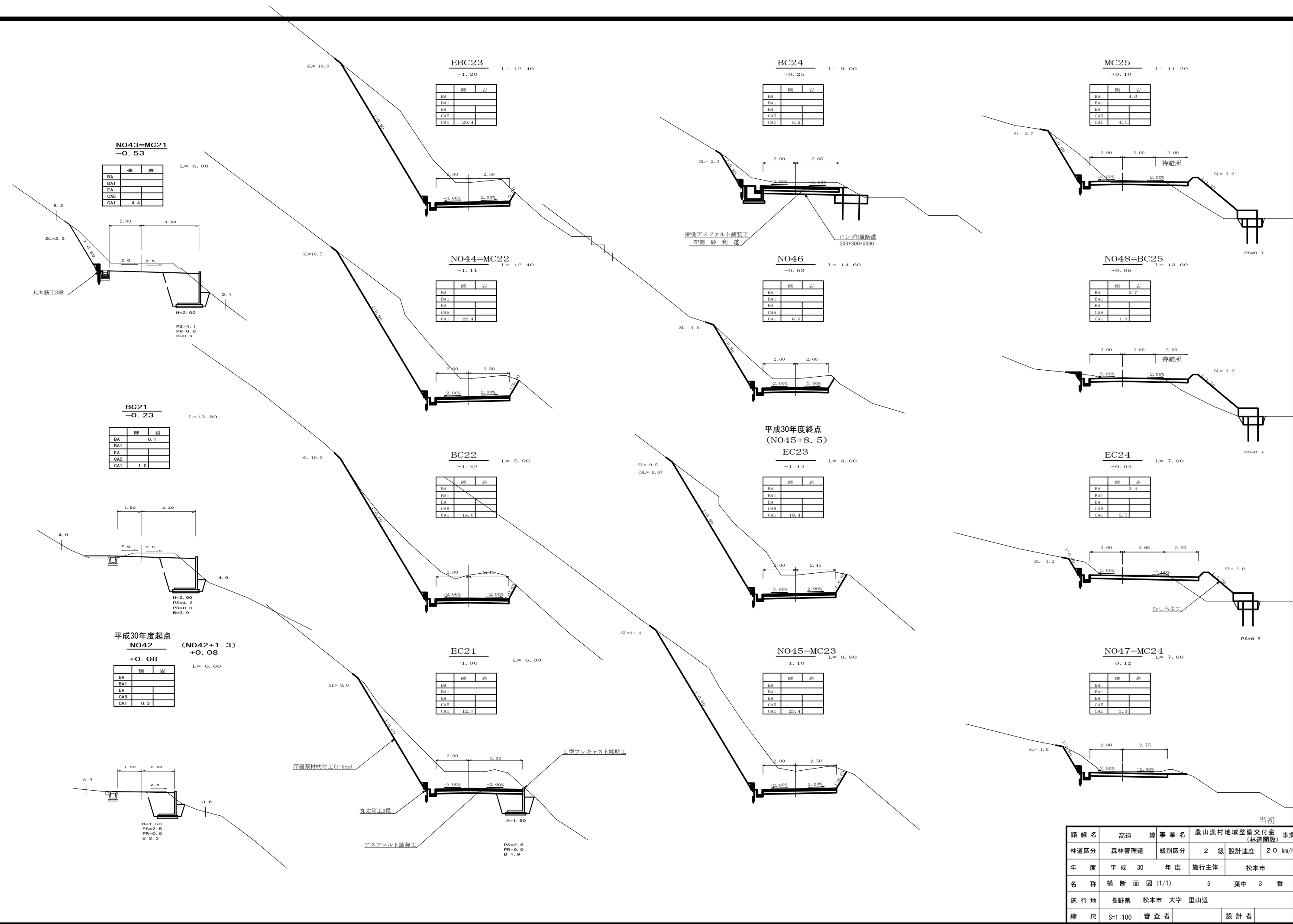
I.P.	A	I.A.		R	T.L.	S.L.	C.L.	I.P.-L	M.C.	抵幅量			緩和区間	摘要
		L	R							B.C.	E.C.			
IP 17	88-30	91-30		12.0	12.3	5.20	19.2	36.5	2.25	2.00	2.00		8.0	
IP 17	179-00		1-00	0.0	0.0	0.00	0.0	15.8						
IP 18	183-40		3-40	0.0	0.0	0.00	0.0	11.2						
IP 19	151-40	28-20		50.0	12.6	1.57	24.7	14.9						
IP 20	188-40		8-40	0.0	0.0	0.00	0.0	28.7						
IP 21	218-20		38-20	18.0	6.3	1.06	12.0	36.6	1.50	1.30	1.30		8.0	
IP 22	141-40	38-20		37.0	12.9	2.17	24.8	25.1	0.50	0.45	0.45		8.0	
IP 23	152-20	27-40		37.0	9.1	1.11	17.9	22.0	0.50	0.45	0.45		8.0	
IP 24	210-00		30-00	30.0	8.0	1.06	15.7	40.7	0.75	0.66	0.66		8.0	
IP 25	201-30		21-30	60.0	11.4	1.07	22.5	32.4						
IP 26	231-30		51-30	15.0	7.2	1.65	13.5	45.6	1.75	1.54	1.54		8.0	



当初

路線名	高遠線	事業名	農山漁村地域整備交付金 (林道開設) 事業
林道区分	森林管理道	級別区分	2級 設計速度 20 km/h
年度	平成 30 年度	施行主体	松本市
名称	平面图 5 葉中 1 番		
施行地	長野県 松本市 大字 里山辺		
縮尺	S=1:1000	審査者	設計者





**NO43=MC21**  
-0.53

BA		
BA1		
EA		
CAS		4.4
CA1		

**EBC23**  
-1.20 L= 12.40

BA		
BA1		
EA		
CAS		
CA1		20.4

**BC24**  
-0.25 L= 9.00

BA		
BA1		
EA		
CAS		
CA1		5.2

**MC25**  
+0.10 L= 11.20

BA		
BA1		4.0
EA		
CAS		
CA1		4.1

**NO44=MC22**  
-1.11 L= 12.40

BA		
BA1		
EA		
CAS		
CA1		22.4

**NO46**  
-0.53 L= 14.60

BA		
BA1		
EA		
CAS		
CA1		6.9

**NO48=BC25**  
+0.05 L= 13.00

BA		
BA1		
EA		
CAS		
CA1		1.3

**BC21**  
-0.23 L= 13.80

BA		0.1
BA1		
EA		
CAS		1.0
CA1		

**BC22**  
-1.42 L= 5.90

BA		
BA1		
EA		
CAS		
CA1		14.6

**EC23**  
-1.14 L= 9.00

BA		
BA1		
EA		
CAS		
CA1		19.4

**EC24**  
-0.04 L= 7.90

BA		3.4
BA1		
EA		
CAS		
CA1		2.5

**平成30年度起点**  
**NO42** (+0.08) L= 0.00

BA		
BA1		
EA		
CAS		0.3
CA1		

**EC21**  
-1.06 L= 6.00

BA		
BA1		
EA		
CAS		
CA1		12.7

**NO45=MC23**  
-1.10 L= 8.90

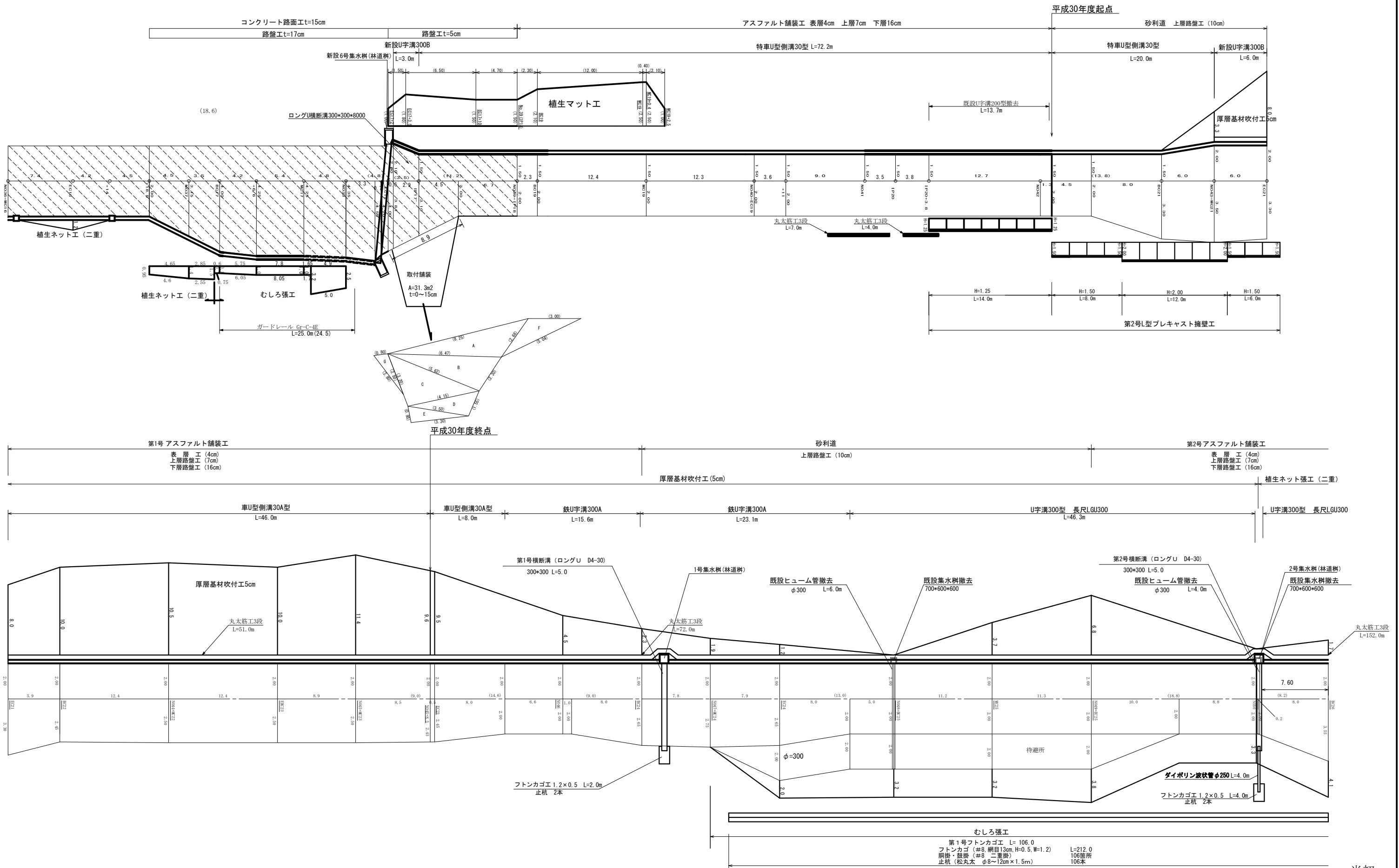
BA		
BA1		
EA		
CAS		
CA1		23.4

**NO47=MC24**  
-0.12 L= 7.80

BA		
BA1		
EA		
CAS		
CA1		3.3

当初

路線名	高遠線	事業名	農山漁村地域整備交付金事業 (林道開設)
林道区分	森林管理道	級別区分	2級 設計速度 20 km/h
年度	平成 30 年度	施行主体	松本市
名称	横断面図 (1/1) 5 葉中 3 番		
施行地	長野県 松本市 大字 里山辺		
縮尺	S=1:100	審査者	設計者

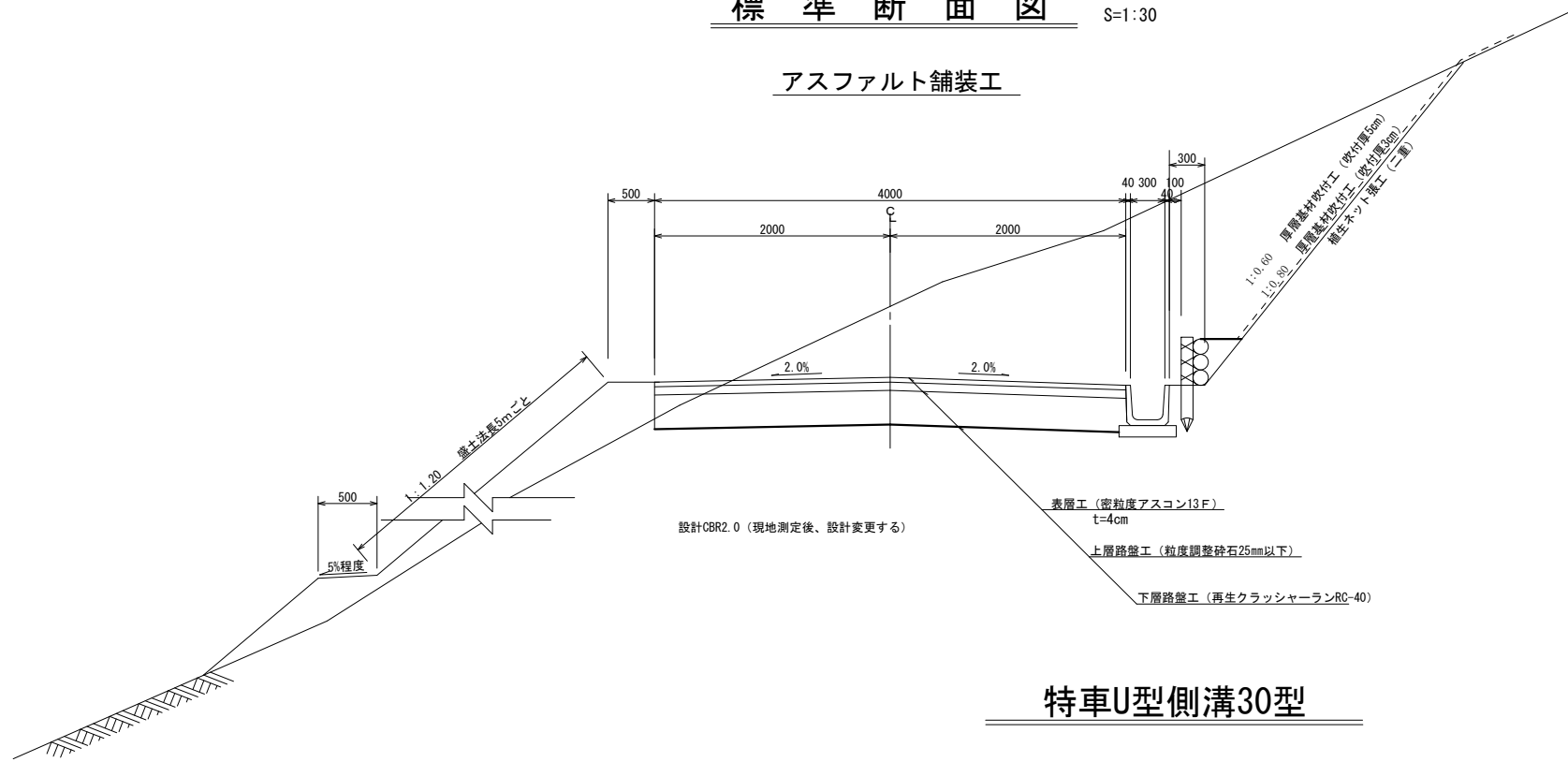


当初

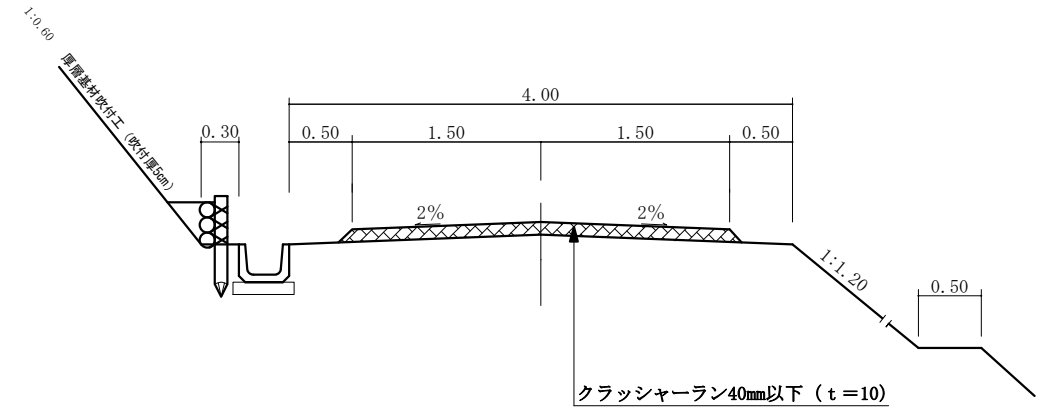
路線名	高遠線	事業名	農山漁村地域整備交付金事業 (林道開設)	
林道区分	森林管理道	級別区分	2級	設計速度 20 km/h
年度	平成 30 年度	施行主体	松本市	
名称	展開図 5 葉中 4 番			
施行地	長野県 松本市 大字 里山辺			
縮尺	V: 1/100 H: 1/100	審査者		設計者

# 標準断面図 S=1:30

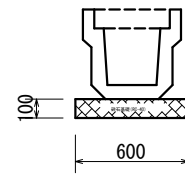
アスファルト舗装工



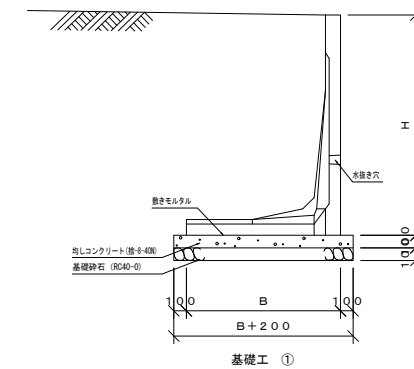
# 上層下層路盤工標準図



# 特車U型側溝30型

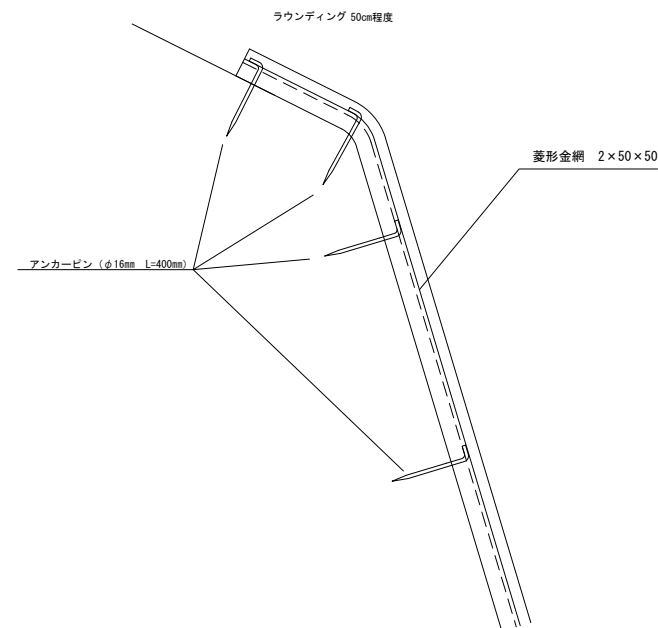


# L型擁壁工標準断面図



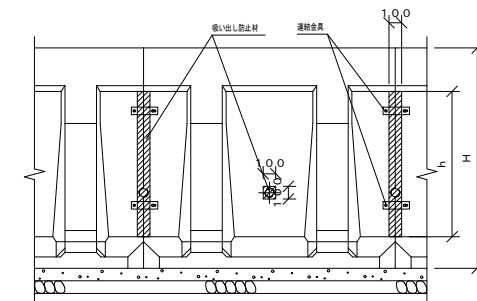
H (m)	B (m)	均しコンクリート (m <sup>3</sup> )	型枠 (m <sup>2</sup> )	基礎砕石 (m <sup>3</sup> )
1.50	1.05	0.125	0.2	1.25
1.75	1.23	0.143	0.2	1.43
2.00	1.40	0.160	0.2	1.60
2.25	1.58	0.178	0.2	1.78
2.50	1.75	0.195	0.2	1.95
2.75	1.93	0.213	0.2	2.13
3.00	2.10	0.230	0.2	2.30
3.25	2.28	0.248	0.2	2.48
3.50	2.45	0.265	0.2	2.65

# 厚層基材吹付工定規図 No Scale



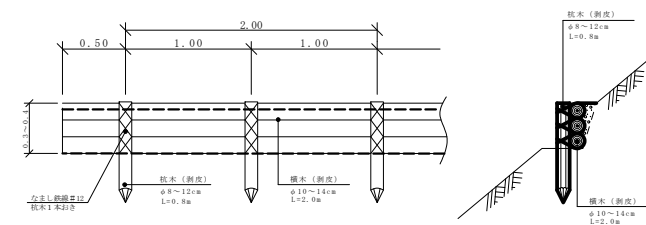
材料	形状・寸法・規格	数量	単位	備考
菱形金網	φ2mm 網目50mm×50mm	140	m <sup>2</sup>	標準割合4.0%
アンカー	φ16 × 400	200	本	
厚層基材	基盤材、接合材	6.5	m <sup>3</sup>	標準割合3.0%
材料	ハイコントロール085等	13.0	kg	(注P-K-10-18-15)
吹付	コマンナギ	0.512	kg	施工時間10~15分 標準割合30%
	セマハギ	0.344	kg	
	タタキ	0.147	kg	
	トールフェスタ	0.131	kg	
料子	クレーピングレッドフェスタ	0.086	kg	
計				

# 吸出防止材の設置 S=1:20



H (m)	b (mm)	算式	計 (m <sup>2</sup> )
1.75	1155	0.1×0.1×5+1.155×0.1×5	0.628
2.00	1378	0.1×0.1×5+1.378×0.1×5	0.739
2.25	1601	0.1×0.1×5+1.601×0.1×5	0.851
2.50	1822	0.1×0.1×5+1.822×0.1×5	0.961
2.75	1822	0.1×0.1×5+1.822×0.1×5	0.961
3.00	1822	0.1×0.1×5+1.822×0.1×5	0.961
3.25	1822	0.1×0.1×5+1.822×0.1×5	0.961
3.50	1822	0.1×0.1×5+1.822×0.1×5	0.961

# 丸太筋工 (3段) S=1:20



当初

路線名	高遠線	事業名	農山漁村地域整備交付金事業 (林道開設)		
林道区分	森林管理道	級別区分	2級	設計速度	20 km/h
年度	平成30年度	施行主体	松本市		
名称	定規図 5 葉中 5 番				
施行地	長野県 松本市 大字 里山辺				
縮尺	図示	審査者		設計者	