

平面図

S=1:250

令和元年度 市道波田356号線道路改良工事（施工箇所1）

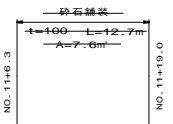
L=121.3m 計画幅 W=5.00m(5.00m～5.72m)

平成30年度施工済



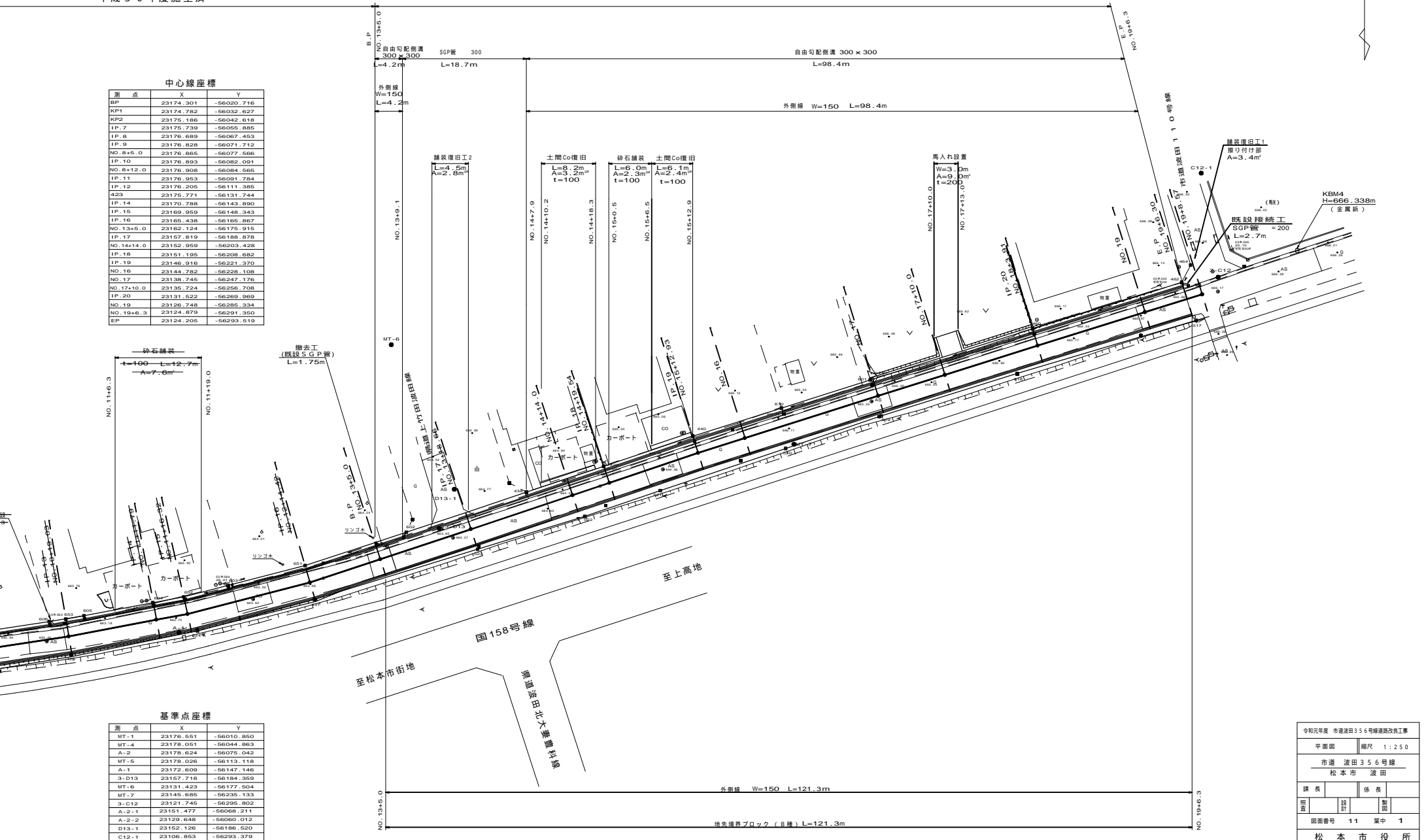
中心線座標

測点	X	Y
BP	23174.301	-56020.716
KP1	23174.782	-56032.627
KP2	23175.186	-56042.618
IP.7	23175.739	-56055.885
IP.8	23176.689	-56067.453
IP.9	23176.828	-56071.712
NO.8+5.0	23176.865	-56077.566
IP.10	23176.893	-56082.091
NO.8+12.0	23176.908	-56084.565
IP.11	23176.953	-56091.784
IP.12	23176.205	-56111.385
423	23176.771	-56131.744
IP.14	23170.788	-56143.890
IP.15	23169.959	-56148.343
IP.16	23165.438	-56165.867
NO.13+5.0	23162.124	-56175.015
IP.17	23157.819	-56188.878
NO.14+4.0	23152.959	-56203.428
IP.18	23151.195	-56208.682
IP.19	23146.916	-56221.370
NO.16	23144.782	-56228.108
NO.17	23138.745	-56247.176
NO.17+10.0	23135.724	-56256.708
IP.20	23131.522	-56269.969
NO.19	23126.748	-56285.334
NO.19+6.3	23124.879	-56291.950
EP	23124.205	-56293.519



基準点座標

測点	X	Y
MT-1	23176.551	-56010.850
MT-4	23178.051	-56044.863
A-2	23178.624	-56075.042
MT-5	23178.026	-56113.118
A-1	23172.609	-56147.146
3-D13	23157.718	-56184.359
MT-6	23131.423	-56177.504
MT-7	23145.685	-56235.133
3-C12	23121.745	-56295.802
A-2-1	23151.477	-56068.211
A-2-2	23129.648	-56060.012
D13-1	23152.126	-56186.520
C12-1	23106.853	-56293.379



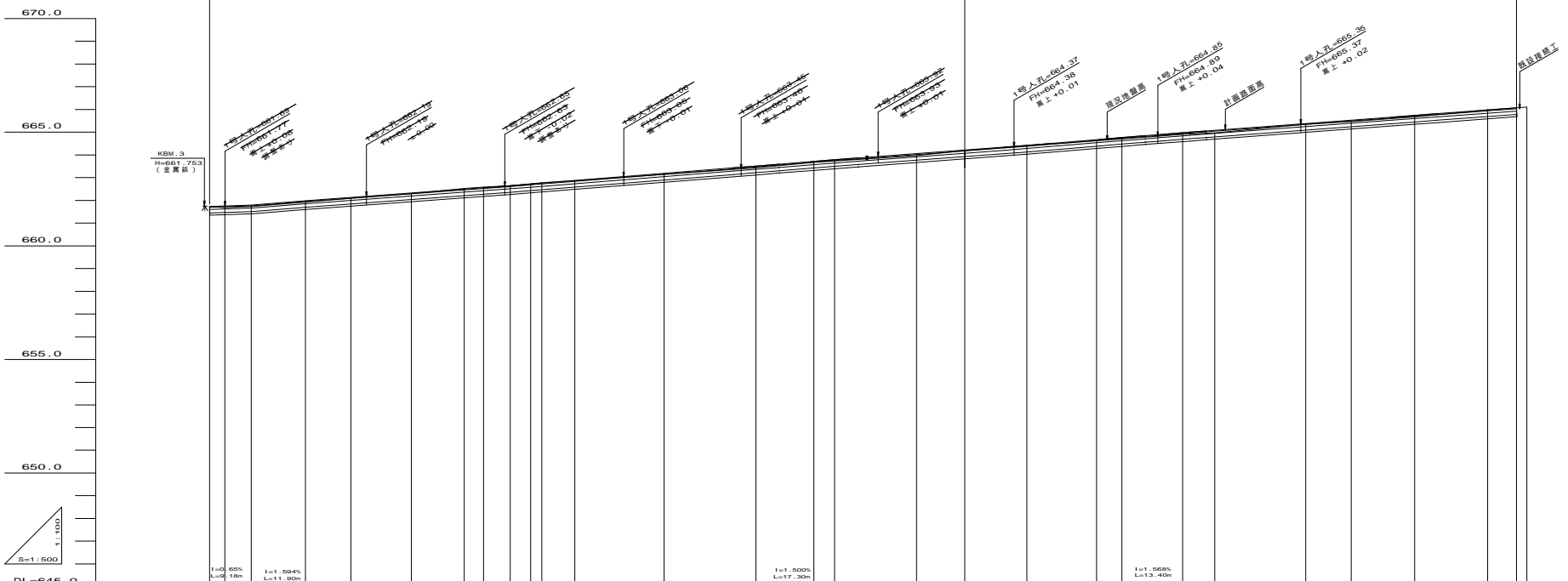
令和元年度 市道波田356号線道路改良工事	
平面図	縮尺 1:250
市道 波田356号線	
松本市 波田	
課長	係長
設計	監理
図面番号 11	頁中 1
松本市役所	

縦断図

V=1:100 H=1:500

全体計画延長 L=287.40m

令和元年度 市道波田356号線道路改良工事 L=121.3m
施工箇所 1



勾配図	舗装	切	計	地	道	点	測	曲
661.74 1=0.65% L=17.36m D=0.30m	0.06			661.74	0.00	661.80	NO. 4	182-28-09
661.80 1=1.594% L=11.90m D=0.30m	0.06			661.74	3.41	661.69	NO. 5	177-05-14
661.90 1=1.467% L=45.00m D=0.30m	0.06			661.74	9.18	661.74	NO. 6	178-59-59
662.05 1=1.500% L=17.36m D=0.30m	0.06			661.90	11.92	662.05	NO. 7	177-27-41
662.14 1=1.500% L=17.36m D=0.30m	0.03			662.05	10.00	662.14	IP. 7	173-32-18
662.30 1=1.500% L=17.36m D=0.30m	0.03			662.30	13.28	662.30	NO. 7	177-53-29
662.50 1=1.467% L=45.00m D=0.30m	0.02			662.50	11.51	662.52	IP. 8	180-12-09
662.55 1=1.467% L=45.00m D=0.30m	0.02			662.55	11.51	662.55	NO. 7	176-12-47
662.65 1=1.467% L=45.00m D=0.30m	0.01			662.65	4.26	662.65	IP. 10	178-05-03
662.72 1=1.467% L=45.00m D=0.30m	0.01			662.72	5.85	662.65	NO. 8	176-12-47
662.76 1=1.467% L=45.00m D=0.30m	0.01			662.76	4.23	662.75	IP. 10	176-12-47
662.79 1=1.467% L=45.00m D=0.30m	0.01			662.79	2.47	662.79	NO. 9	176-12-47
662.87 1=1.467% L=45.00m D=0.30m	0.01			662.87	7.22	662.87	IP. 11	176-12-47
663.15 1=1.500% L=17.36m D=0.30m	0.04			663.15	80.32	663.15	NO. 8	176-12-47
663.44 1=1.500% L=17.36m D=0.30m	0.07			663.44	10.81	663.44	IP. 12	176-12-47
663.51 1=1.500% L=17.36m D=0.30m	0.05			663.51	20.20	663.51	NO. 9	176-12-47
663.72 1=1.488% L=32.40m D=0.30m	0.05			663.72	12.76	663.67	IP. 14	176-12-47
663.79 1=1.488% L=32.40m D=0.30m	0.05			663.79	4.23	663.74	NO. 10	176-12-47
664.02 1=1.488% L=32.40m D=0.30m	0.08			664.02	4.23	664.02	IP. 16	176-12-47
664.22 1=1.488% L=32.40m D=0.30m	0.03			664.22	10.86	664.19	NO. 10	176-12-47
664.42 1=1.488% L=32.40m D=0.30m	0.01			664.42	18.10	664.09	IP. 17	176-12-47
664.77 1=1.488% L=32.40m D=0.30m	0.07			664.77	13.66	664.41	NO. 11	176-12-47
664.98 1=1.488% L=32.40m D=0.30m	0.07			664.98	15.34	664.61	IP. 18	176-12-47
665.09 1=1.488% L=32.40m D=0.30m	0.07			665.09	5.54	664.70	NO. 11	176-12-47
665.38 1=1.488% L=32.40m D=0.30m	0.12			665.38	13.39	664.91	IP. 19	176-12-47
665.53 1=1.488% L=32.40m D=0.30m	0.06			665.53	7.07	664.97	NO. 12	176-12-47
665.74 1=1.488% L=32.40m D=0.30m	0.06			665.74	20.00	665.35	NO. 12	176-12-47
666.07 1=1.510% L=32.40m D=0.30m	0.06			666.07	10.00	665.47	NO. 13	176-12-47
666.11 1=1.510% L=32.40m D=0.30m	0.06			666.11	6.30	666.07	E.P.	176-12-47

KBM. 4
H=666.338
(全真前)

令和元年度 市道波田356号線道路改良工事

縦断図 橋尺 図示

市道 波田356号線

松本市 波田

課長 設計 係長

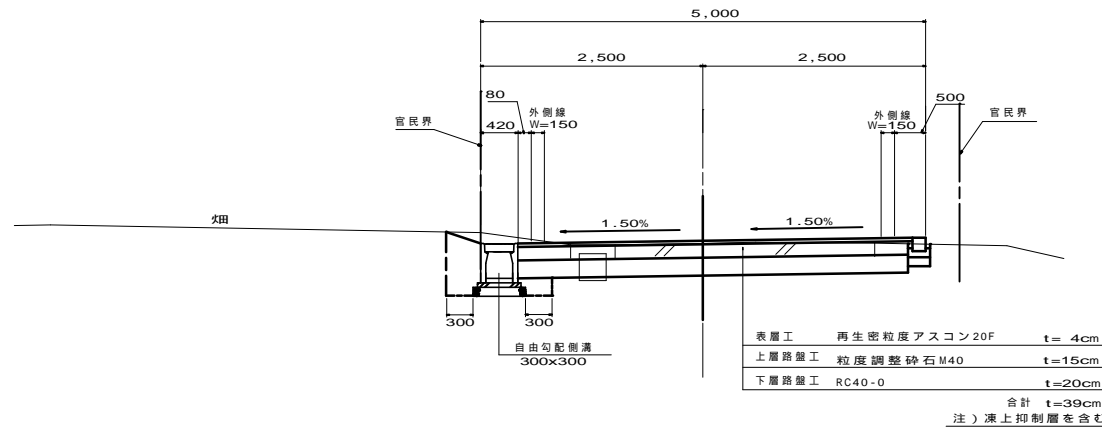
調査 設計 製図

図面番号 11 第 2

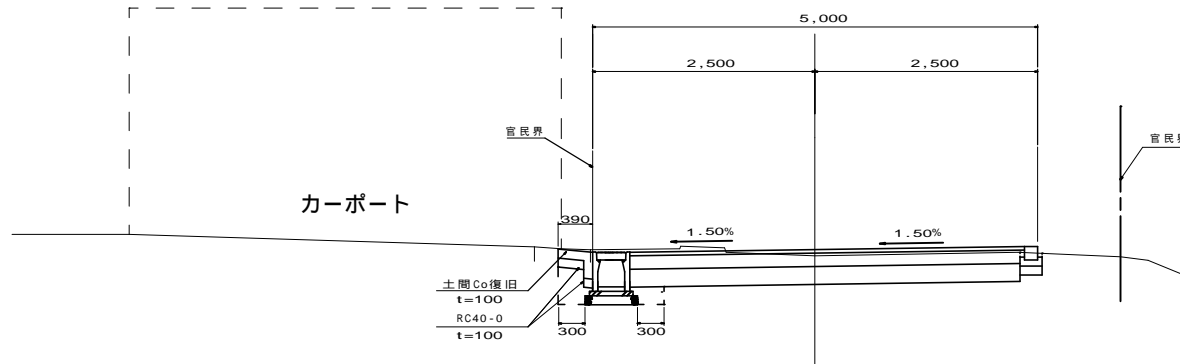
松本市役所

標準断面図 S=1:30

一般部



一般部 2



舗装復旧

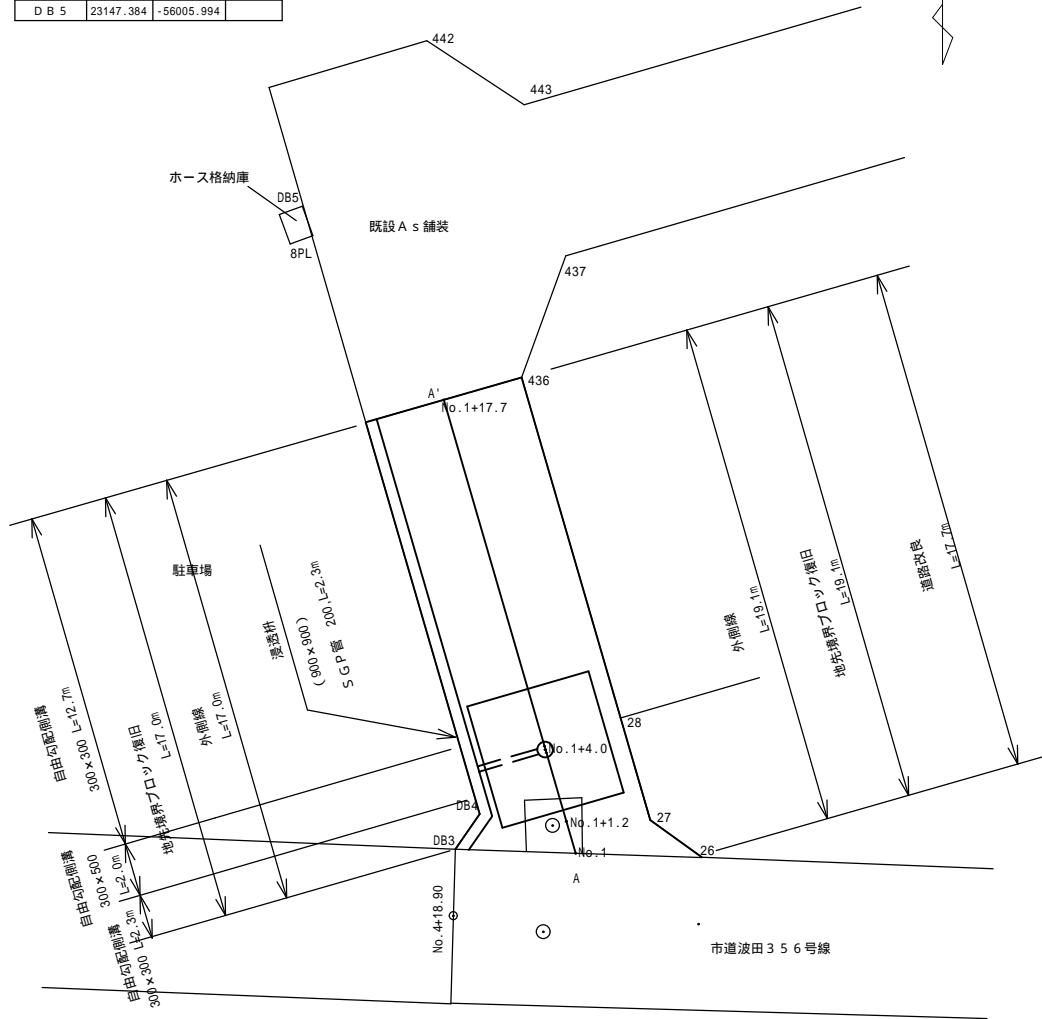
表層工	再生密粒度アスコン20F	t=4cm
上層路盤工	粒度調整砕石M40	t=15cm
下層路盤工	RC40-0	t=20cm
		合計 t=39cm

令和元年度 市道波田356号線道路改良工事			
標準断面図	縮尺	図示	
市道 波田356号線			
松本市 波田			
課長	設計	係長	
配置	設計	製図	
図面番号	11	葉中	3
松本市役所			

	x	y	z
No. 4+18.90	23174.000	-56011.544	661.740
D B 3	23171.504	-56011.618	661.661
D B 4	23170.194	-56012.538	661.747
26	23171.820	-56020.815	661.712
27	23170.427	-56018.891	661.781
28	23166.751	-56017.882	661.783
436	23153.839	-56014.135	661.783
M H			661.730
437	23149.427	-56016.559	661.832
443	23143.661	-56014.844	661.817
442			661.810
8 P L	23148.546	-56006.327	661.780
D B 5	23147.384	-56005.994	

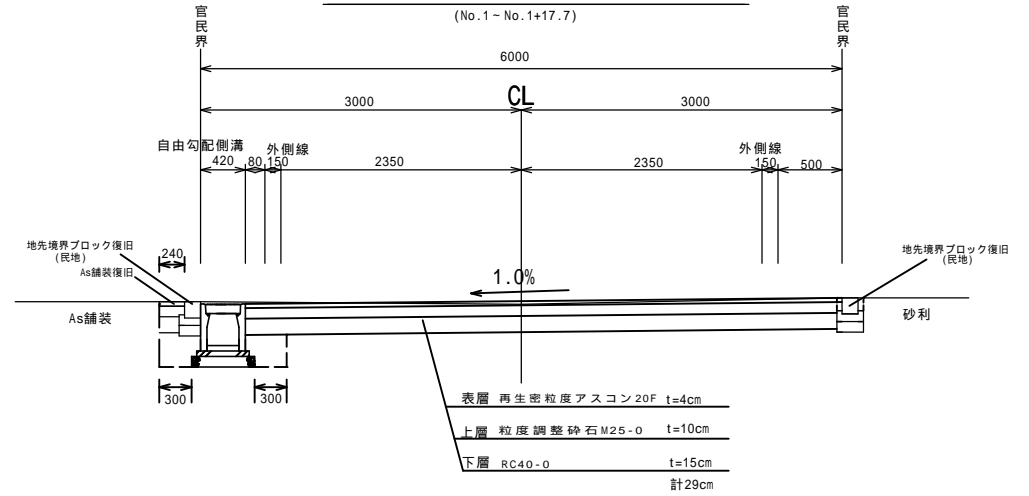
平面図
(施工箇所2)

S = 1 : 100

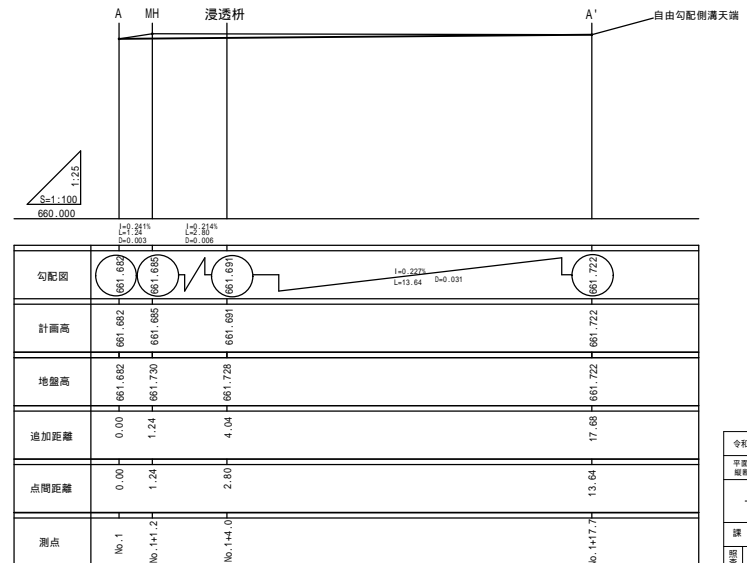


標準断面図 (施工箇所2) S=1:25

(No.1 - No.1+17.7)



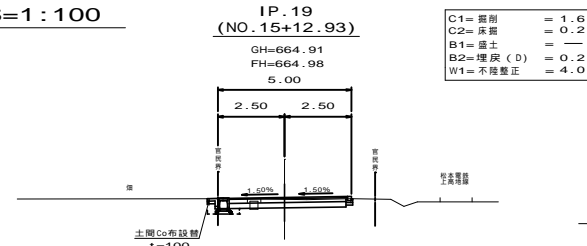
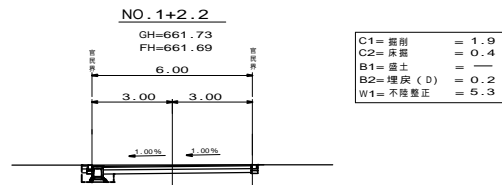
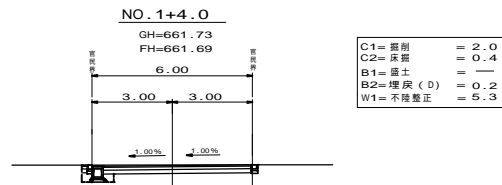
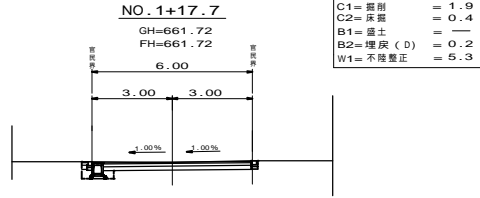
縦断面図 (施工箇所2)



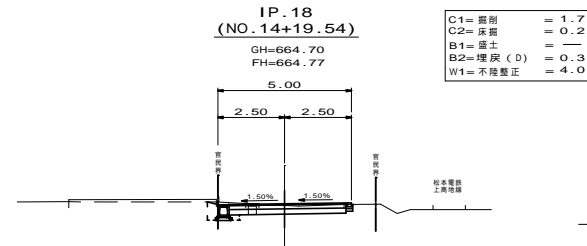
令和5年度 市道波田356号線道路改良工事			
平面図	標準断面図	縦断面図	縮尺 図示
市道波田356号線			
松本市 波田			
課長	係長	設計	監理
図面番号 11 第 4			
松本市役所			

横断図 1 S=1:100

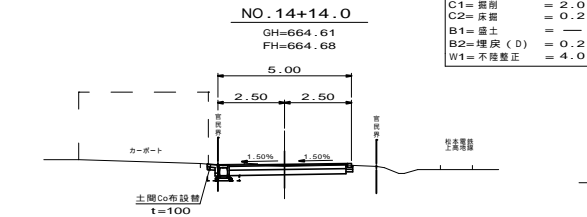
横断図 (施工箇所 2)



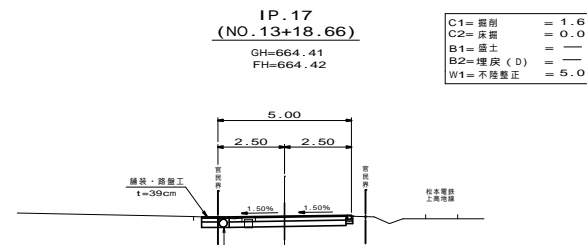
DL=664.0



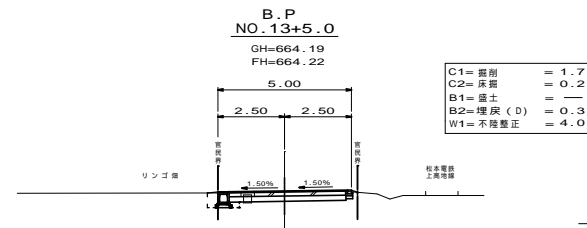
DL=664.0



DL=664.0



DL=663.0



DL=663.0

	No. 14+7.7	No. 14+7.7'
C1= 掘削	= 1.6	2.0
C2= 床掘	= 0.0	0.2
B1= 盛土	= —	—
B2= 埋戻 (D)	= —	0.2
W1= 不陸整正	= 5.0	4.0

	No. 13+9.4	No. 13+9.4'
C1= 掘削	= 1.7	1.6
C2= 床掘	= 0.2	0.0
B1= 盛土	= —	—
B2= 埋戻 (D)	= 0.3	—
W1= 不陸整正	= 4.0	5.0

令和元年度 市道波田356号線連続改良工事	
横断図1	縮尺 1:100
市道 波田356号線	
松本市 波田	
課長	係長
図案	設計
製図	
図面番号 11 第中 5	
松本市役所	

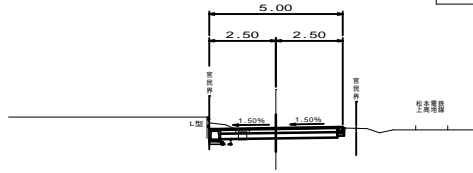
横断图2 S=1:100

IP.20
(NO.18+3.91)

GH=665.68
FH=665.74

- C1= 掘削 = 1.7
- C2= 床掘 = 0.2
- B1= 盛土 = —
- B2= 埋戻 (D) = 0.1
- W1= 不陸整正 = 4.0

DL=665.0



交差点部
NO.19+8.57

GH=666.11

DL=665.0

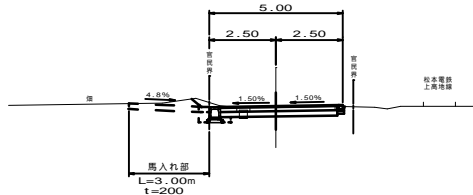


NO.17+10.0

GH=665.47
FH=665.53

- C1= 掘削 = 1.9
- C2= 床掘 = 0.2
- B1= 盛土 = —
- B2= 埋戻 (D) = 0.3
- W1= 不陸整正 = 4.0

DL=664.0

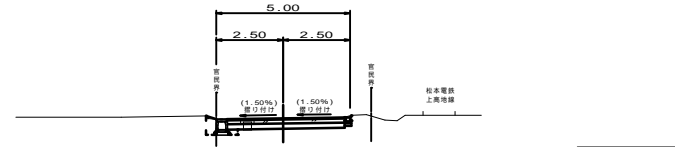


E.P
NO.19+6.30

GH=666.07
FH=666.07

- C1= 掘削 = 1.9
- C2= 床掘 = 0.2
- B1= 盛土 = —
- B2= 埋戻 (D) = 0.3
- W1= 不陸整正 = 4.0

DL=665.0

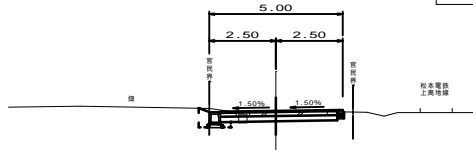


NO.17

GH=665.35
FH=665.38

- C1= 掘削 = 1.9
- C2= 床掘 = 0.2
- B1= 盛土 = —
- B2= 埋戻 (D) = 0.3
- W1= 不陸整正 = 4.0

DL=664.0

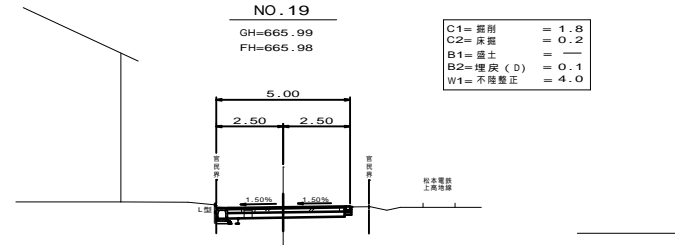


NO.19

GH=665.99
FH=665.98

- C1= 掘削 = 1.8
- C2= 床掘 = 0.2
- B1= 盛土 = —
- B2= 埋戻 (D) = 0.1
- W1= 不陸整正 = 4.0

DL=665.0

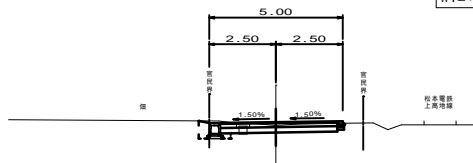


NO.16

GH=664.97
FH=665.09

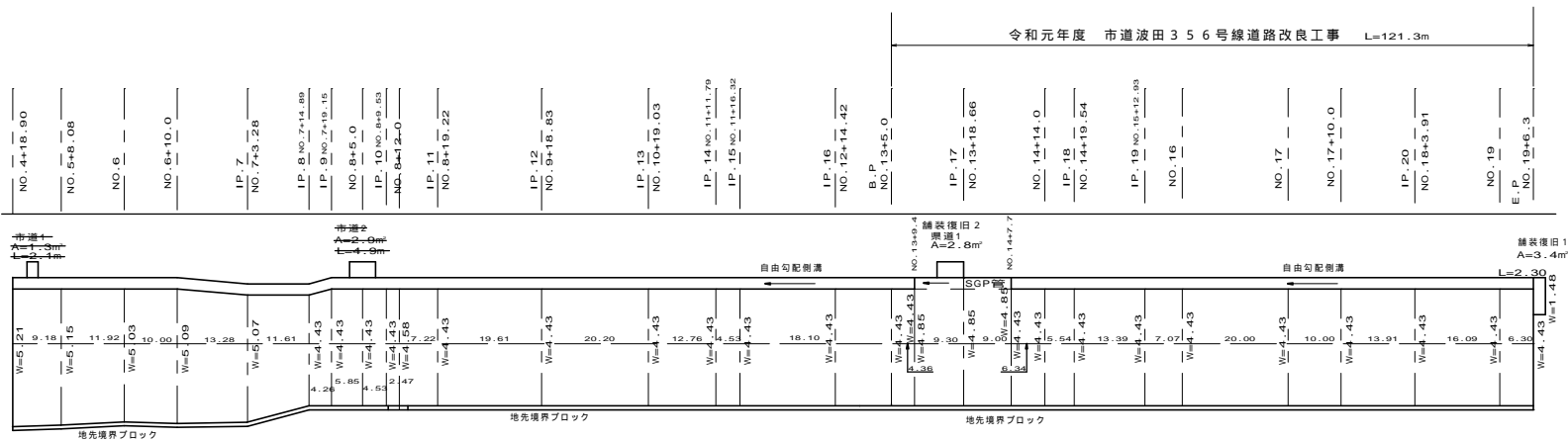
- C1= 掘削 = 1.7
- C2= 床掘 = 0.2
- B1= 盛土 = —
- B2= 埋戻 (D) = 0.3
- W1= 不陸整正 = 4.0

DL=664.0



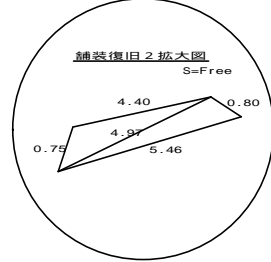
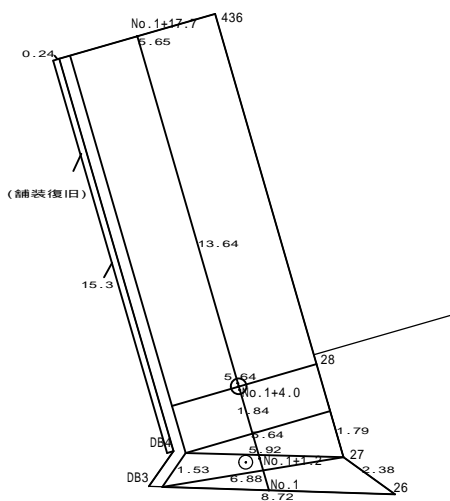
令和元年度 市道流田356号線道路改良工事	
横断图2	縮尺 1:100
市道 流田356号線	
松本市 流田	
課長	係長
照査	設計
製図	製図
図面番号 11 葉中 6	
松本市役所	

舗装展開図 $V=1:100$
 $H=1:500$



令和元年度 市道波田356号線道路改良工事 L=121.3m

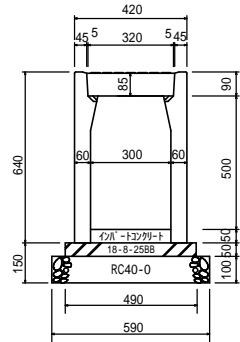
舗装展開図 2 $S=1:100$



令和元年度 市道波田356号線道路改良工事			
舗装展開図	縮尺	図示	
市道 波田356号線			
松本市 波田			
課長		係長	
編者	設計	製図	
図面番号 11 葉中 7			
松本市役所			

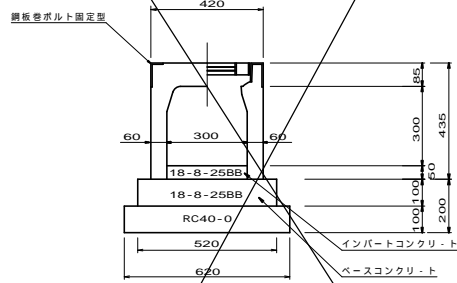
構造図 1

自由勾配側溝 S = 1 : 10
300 × 500



材料表 (10m当り)				
名称	規格	計算式	単位	数量
自由勾配側溝	300 × 300	10 × 2	本	2
インバート	18-8-25BB	10 × 0.49 × 0.05	m ³	0.25
型枠	RC-40	10 × 0.05 × 2	m ²	2
砂石基礎	RC-40	10 × 0.59 × 0.1	m ³	0.59
インバート t = 0.05	18-8-25BB	10 × 0.3 × 0.05	m ³	0.15

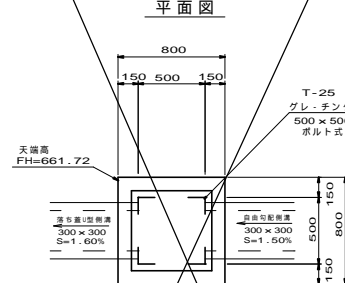
横断用 自由勾配側溝 S = 1 : 10
300 × 300



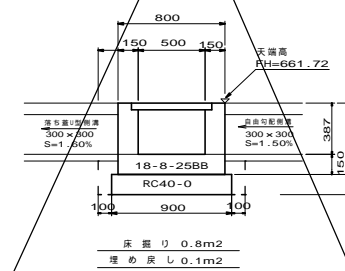
横断用 自由勾配側溝材料表 300 × 300 10m当り

インバート	18-8-25BB	0.15	m ³
スレース	コンクリート	18-8-25BB	0.52
型枠		2.0	m ²
基礎材	RC40-0	0.62	m ³

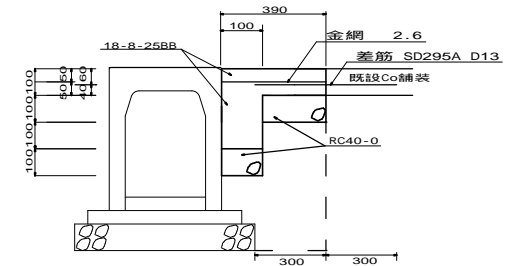
A型集水樹 S = 1 : 20
500 × 500 × 500
(NO.4+18.9)



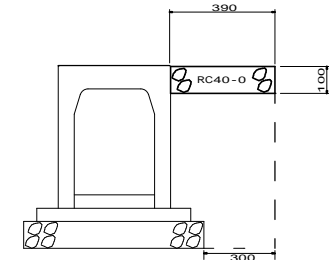
断面図



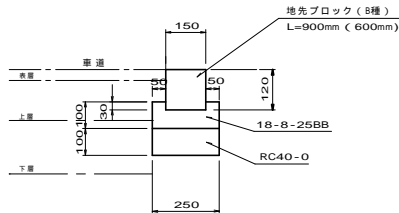
土間コンクリート復旧 S = Free



碎石舗装 S = Free



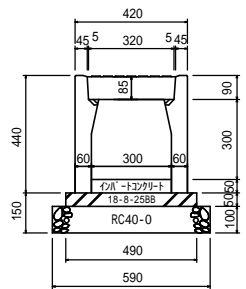
地先境界ブロック B種 S = 1 : 10
L=900mm (600mm)



地先境界ブロック材料表 10m当り

コンクリート	18-8-25BB	0.2	m ³
型枠		2.0	m ²
基礎材	RC40-0	2.5	m ³

自由勾配側溝 S = 1 : 10
300 × 300

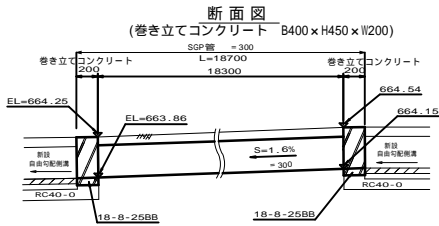
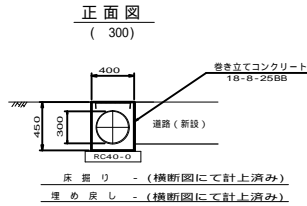


材料表 (10m当り)

名称	規格	計算式	単位	数量
自由勾配側溝	300 × 300	10 × 2	本	2
インバート	18-8-25BB	10 × 0.49 × 0.05	m ³	0.25
型枠	RC-40	10 × 0.05 × 2	m ²	2
砂石基礎	RC-40	10 × 0.59 × 0.1	m ³	0.59
インバート t = 0.05	18-8-25BB	10 × 0.3 × 0.05	m ³	0.15

構造図 2

管渠工 (IP.17付近) S = 1 : 25

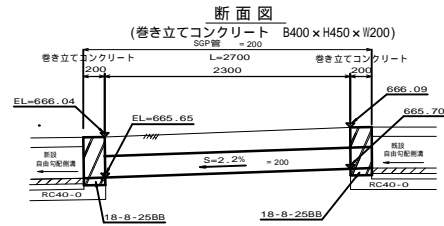
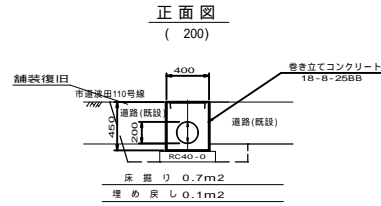


巻き立てコンクリート材料表(1箇所当り)

コンクリート $(0.45 \times 0.40 - 0.15'' \times 3.14) \times 0.2 = 0.02\text{m}^3$

型枠 $(0.45 \times 0.2) \times 2 + (0.45 \times 0.4 - 0.15'' \times 3.14) = 0.3\text{m}^2$

管渠工 (既設接続工) (E.P) S = 1 : 25

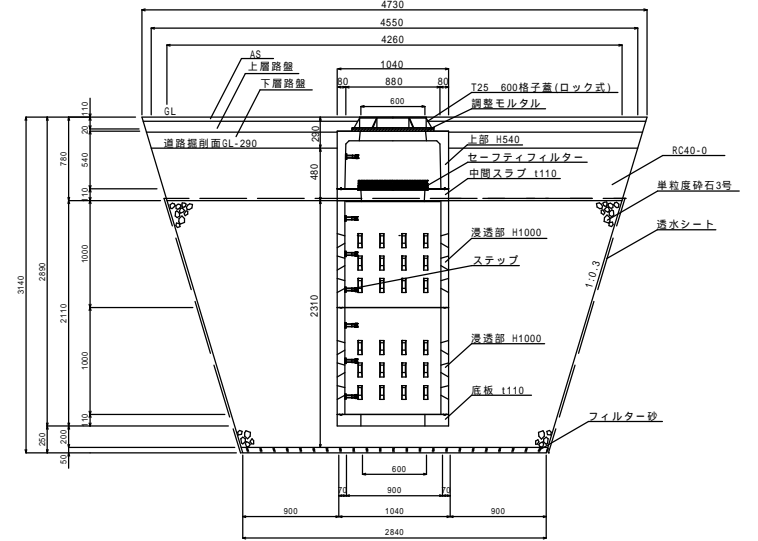


巻き立てコンクリート材料表(1箇所当り)

コンクリート $(0.45 \times 0.40 - 0.10'' \times 3.14) \times 0.2 = 0.03\text{m}^3$

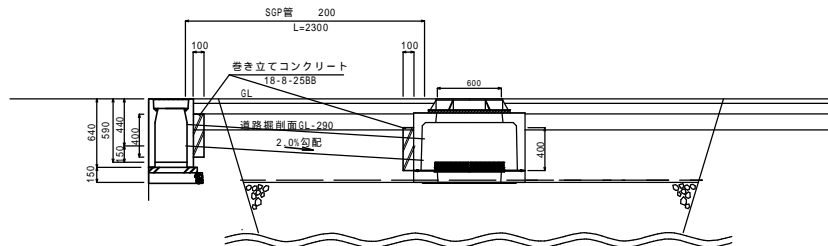
型枠 $(0.45 \times 0.2) \times 2 + (0.45 \times 0.4 - 0.10'' \times 3.14) = 0.3\text{m}^2$

雨水浸透枘 900 x 900 x 2890 OKZ900 S = 1 : 25



・同等品以上を用いること。

浸透枘接続工 S = 1 : 25



巻き立てコンクリート材料表(1箇所当り)

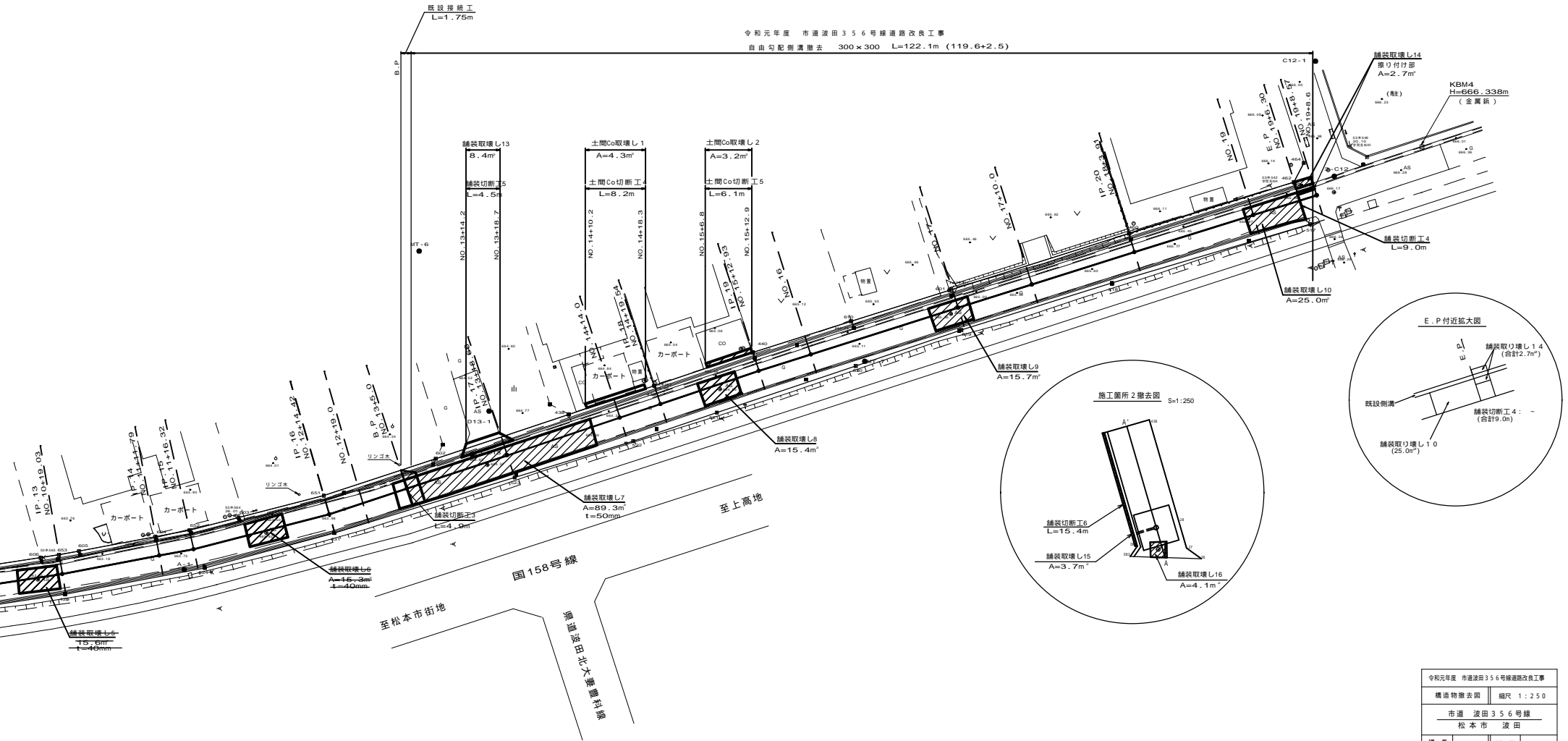
コンクリート $(0.4 \times 0.4 - 0.1'' \times 3.14) \times 0.1 = 0.01\text{m}^3$

型枠 $(0.4 \times 0.1) \times 2 + (0.4 \times 0.4 - 0.1'' \times 3.14) = 0.2\text{m}^2$

名称	規格	計算法	数量	単位
浸透枘蓋	600 T.25		1	枚
上部材	900*900*540		1	基
セーフティフィルター	325*650		2	枚
中間スラブ	900*900*1110		1	基
透水層埋戻し	単粒度砕石3号	$(4.28 \times 4.28 + 4.28 \times 2.84 + 2.84 \times 2.84) / 3 \times 2.31 - (1.04 \times 1.04 \times 2.11)$	27.2	m ³
浸透部材	900*900*1000		2	基
透水シート		$2.84 \times 2.84 + (4.28 \times 4.28 - 1.04 \times 1.04) + (2.84 + 4.28) / 2 \times 2.31 \times 4$	57.9	m ²
樹脂巻ステップ			7	本
底版	900*900*1110		1	基
フィルター砂	洗い砂	$2.84 \times 2.84 \times 0.05$	0.4	m ³
床掘工		$(4.73 \times 4.73 + 4.73 \times 2.84 + 2.84 \times 2.84) / 3 \times 3.14$	45.9	m ³
床掘工(控除)	舗装分	$(4.73 \times 4.73 + 4.73 \times 4.55 + 4.55 \times 4.55) / 3 \times 0.29$	6.2	m ³
砕石埋戻し	RC40-0	$(4.55 \times 4.55 + 4.55 \times 4.26 + 4.26 \times 4.26) / 3 \times 0.48 - (1.04 \times 1.04 \times 0.48)$	8.8	m ³

令和元年度 市道波田356号線道路改良工事			
構造図2	縮尺	図示	
市道波田356号線			
松本市 波田			
課長	係長		
所長	設計	製図	
図面番号 11 案中 10			
松本市役所			

構造物撤去図 S=1:250



令和元年度 市道波田356号線道路改良工事			
構造物撤去図		縮尺 1:250	
市道 波田356号線			
松本市 波田			
課長	係長	監理	製図
照会	設計	製図	製図
図面番号 11 案中 11			
松本市役所			